

KWL EC 200 W



KWL EC 200 W R avec acc.
(filtre F7, KWL-EVH 200 W)

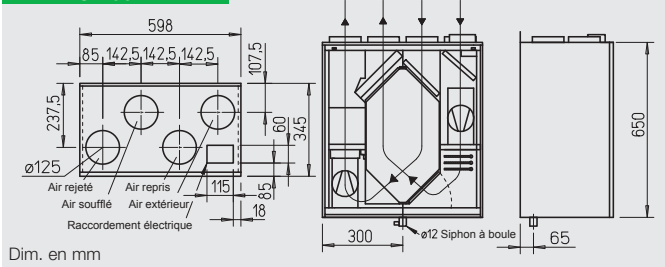
Classe d'efficacité énergétique

A

KWL EC 200 W R/L et 200 W ET R/L

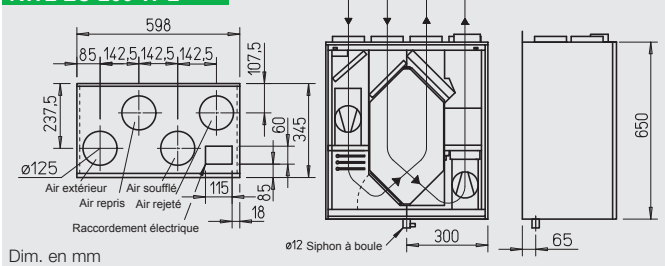


KWL EC 200 W R



Dim. en mm

KWL EC 200 W L



Dim. en mm

■ **Groupe double flux compact à récupération d'énergie pour la ventilation centralisée des appartements et maisons individuelles.** Testé selon EN 13141-7. Doté de la régulation innovante Helios easyControls, pour le pilotage par serveur Web via un réseau local ou Internet. Équipé au choix, d'un échangeur à haute efficacité en Alu/PE ou enthalpique pour la récupération de l'humidité. Moteurs EC à basse consommation d'énergie. Destiné à une installation intérieure en zone isolée et tempérée T>10°C.

■ **Caisson**
Panneaux double-peau en tôle acier galvanisé, peinture époxy blanc, avec isolation périphérique thermique et phonique 12 mm. Nettoyage et entretien simples. Le panneau frontal démontable facilite l'accès aux éléments internes.

■ **Échangeur à plaques**
 À contre-courant en aluminium/PE (Polyéthylène), rendement jusqu'à >90 %.
 Les types « ET » sont équipés d'un échangeur enthalpique pour la récupération de chaleur et d'humidité.

■ **Ventilation**
Deux ventilateurs centrifuges à faible consommation et de technologie EC assurent l'introduction et l'extraction de l'air. Sans entretien et facilement démontables pour le nettoyage.

■ **Raccordement conduits**
Quatre piquages DN 125 F placés sur la face supérieure pour l'air extérieur, rejeté, soufflé et repris. Raccordement sur gaine avec raccord à joint (accessoire RVBD 125 K).

■ **Évacuation des condensats**
Sortie en partie basse. Siphon à boule fourni de série. À raccorder sur site au réseau des EP/EU.

■ **Filtres à air**
Filtre G4 sur l'air extérieur, filtre fin anti-allergène classe F7 disponible en option. L'échangeur de chaleur est protégé, côté air repris, par un filtre G4.

■ **Fonctionnement été**
Équipé de série d'une commande de bypass automatique par obturation de l'échangeur.

■ **Protection antigel échangeur**
Livrée de série, elle régule automatiquement le débit de l'air soufflé et la batterie électrique optionnelle montée dans le caisson (accessoire KWL-EVH 200 W).

■ **Helios easyControls**
L'équipement en série des groupes double flux KWL®, avec la régulation Helios easyControls, permet de connecter la machine sur le réseau informatique local. Le pilotage du KWL est réalisé simplement via le menu Helios easyControls sur le navigateur Web avec un PC, raccordé sur le réseau LAN, une tablette ou un smartphone, sur le réseau Wi-Fi, ou à distance via Internet (voir page 17).
Paramétrages possibles :
- CAD (Commande à distance) numérique et commutateur à 3 positions (accessoires KWL-BE, -BEC).
- Sondes de qualité d'air pour la régulation automatique du débit (accessoires KWL-CO₂, -FTF, -VOC).
- Intégration à un réseau GTC/GTB ou domotique via l'interface standard MODBUS ou KNX (en option).

■ **Raccordement électrique**
Alimentation électrique fixe par câble 3x1,5 mm² (long. app. 2 m) sertis. Connexion pour raccordement CAD, sondes, MODBUS et LAN sur fiche externe.

■ **Accessoires – Description (Détails, voir à droite)**
Le groupe KWL EC 200 W peut être complété avec les accessoires suivants :

- Commutateur à 3 positions**
 - Trois vitesses de fonctionnement par interrupteur à glissières.
 - Vitesses réglables au choix, dans la limite de la plage de fonctionnement.
 - Rapport des vitesses air soufflé et air repris ajustable avec un décalage de ±20 %.
 - Mesure de la tension de commande directement sur le commutateur.
 - Compatible avec horloge hebdomadaire (accessoire WSUP/WSUP-S, Réf. N° 9990/9577), permet par ex. de programmer un fonctionnement nocturne.
 - Témoin lumineux des conditions de fonctionnement (encrassement des filtres, température de soufflage <+5 °C, défauts et maintenance).

- Commande à distance**
Numérique, didactique :
 - Assistance à la mise en route.
 - Sélection du mode de fonctionnement (auto/manu, vitesse 1-4).
 - 4 vitesses réglables au choix, dans la limite de la plage de fonctionnement.
 - Réglage programme hebdomadaire ventilation et chauffage.
 - Réglage paramètres CO₂, COV et hygrométrie.
 - Affichage mode de fonctionnement, remplacement filtres, compteur horaire, défauts.
 - Verrouillage CAD.

Module KNX/EIB
Pour le raccordement du groupe sur un réseau domotique en KNX/EIB.

Sondes de qualité d'air
Pour un fonctionnement automatique, une meilleure qualité de l'air et plus d'économies d'énergie. Trois sondes sont disponibles pour mesurer la concentration de CO₂, COV ou HR (hygrométrie).

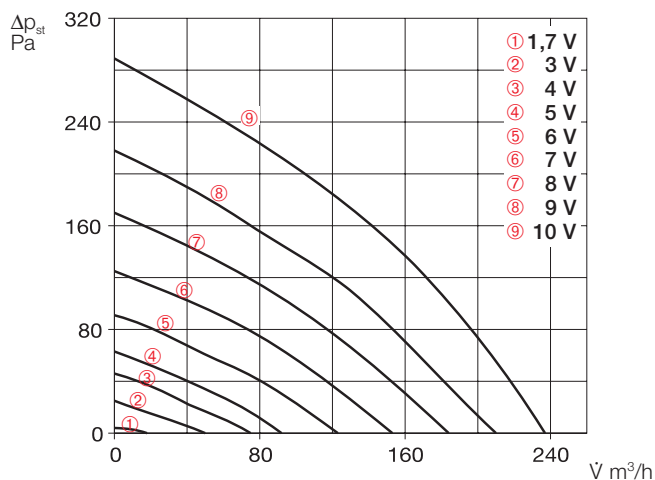
Module d'extension
Pour le branchement d'accessoires, tels que clapet motorisé, ou batterie de chauffage (à eau ou électrique, puissance max. 2,6 kW, 230 V, 50 Hz).

Chauffage
Helios easyControls peut commander une batterie de chauffage électrique (accessoire EHR avec KWL-LTK) ou à eau (accessoire WHR avec WSHS et KWL-LTK), raccordés sur le module d'extension (accessoire KWL-EM). Les températures de soufflage sont programmables sur l'horloge hebdomadaire. Helios easyControls autorise également le fonctionnement d'une batterie de chauffage à eau chaude en mode autonome, pilotée par une régulation indépendante (accessoire WHST 300 T38).

■ Nota	
Helios easyControls Régulation pour groupes KWL®	Page 17
Récupération d'humidité avec échangeur enthalpique	Page 16

KWL EC 200 W

Fréquence*	Hz	Tot.	125	250	500	1k	2k	4k	8k
L _{WA} Air repris	dB(A)	45	36	33	32	37	30	25	17
L _{WA} Air soufflé	dB(A)	45	36	33	32	37	30	25	17
L _{PA} Rayonné	dB(A)	43	37	37	38	40	36	28	19



Commutateur à 3 positions

Interrupteur 3 vitesses à glissières, inclus voyant LED. Fonctions, voir ci-contre. Montage encastré. Câble de liaison SL 6/3 inclus (long. 3 m). Autres longueurs, voir accessoires (SL 6/..).

Dim. (LxHxP) : 80x80x37 mm.

Type KWL-BE N° Réf. 4265

Boîtier de montage apparent

Dim. (LxHxP) : 80x80x41 mm.

Type KWL-APG N° Réf. 4270



Commande à distance

Numérique, didactique. Fonctions, voir ci-contre. Montage encastré. Raccordement de max. 8 CAD par KWL. Câble de liaison SL 4/3 inclus (long. 3 m). Autres longueurs, voir accessoires (SL 4/..).

Dim. (LxHxP) : 80x80x37 mm.

Type KWL-BEC N° Réf. 4263

Boîtier de montage apparent

Dim. (LxHxP) : 80x80x41 mm.

Type KWL-APG N° Réf. 4270



Caractéristiques techniques	Avec échangeur Alu/PE					Avec échangeur enthalpique				
	Type	N° Réf.	Type	N° Réf.	Type	N° Réf.	Type	N° Réf.	Type	N° Réf.
Version droite	KWL EC 200 W R	4220	KWL EC 200 W ET R	4221						
Version gauche	KWL EC 200 W L	4222	KWL EC 200 W ET L	4223						
Débit d'air sur position ^{1) 2)}										
Air soufflé/repris Vm³/h	9	7	5	3	1	9	7	5	3	1
Air soufflé L _{WA} (puissance sonore)	45	40	34	29	28	45	40	34	29	28
Air repris L _{WA} (puissance sonore)	45	40	33	29	28	45	40	33	29	28
Rayonné L _{PA} sur 1 m	43	38	30	<25	<25	43	38	30	<25	<25
Puissance absorbée ventilateurs 2xW ¹⁾	49	26	15	9	6	49	26	15	9	6
Consommation en mode veille	< 1 W									
Tension/Fréquence	1 - 230 V, 50 Hz									
Courant nominal - ventilation seule	1,0 A									
- préchauffage	4,4 A									
- max. total	1,0 A (5,4 A inclus batt. élec. préchauffage, accessoire)									
Batterie élec. préchauffage kW	1,0 (accessoire)									
Bypass été	automatique (réglable), par obturation échangeur									
Branchement selon schéma n°	1042									
Plage de temp. fonctionnement	-20 °C à 40 °C									
Température ambiante	+5 °C à +40 °C									
Poids approx. kg	41									

¹⁾ À 0 Pa, vitesses ajustables librement. ²⁾ Réduction du volume d'air de env. 10 % lors de l'utilisation d'un filtre F7. ³⁾ À 100 Pa, les niveaux sonores augmentent avec la pression de l'installation.

Module KNX/EIB

Pour le raccordement du groupe double flux sur un réseau domotique en KNX/EIB. Montage en armoire de commande (gain de place).

Type KWL-KNX N° Réf. 4275

Platine d'adaptation

La platine d'adaptation permet de raccorder des câbles de section plus importante sur le bus RJ10 Helios ou le module KNX.

Type KWL-RJ10 KL N° Réf. 4277

Sondes CO₂, COV et HR

Permettent de mesurer les taux de CO₂ ou COV, ainsi que l'hygrométrie de l'air ambiant. Max. 8 sondes par appareil, régulation selon le taux supérieur. Câble de liaison SL 4/3 inclus (long. 3 m). Autres longueurs, voir accessoires (SL 4/..).

Dim. (LxHxP) : 95x97x30 mm.

Type KWL-CO2 N° Réf. 4272

Type KWL-FTF N° Réf. 4273

Type KWL-VOC N° Réf. 4274



Batterie électrique antigel

Kit batterie électrique pour le préchauffage de l'air extérieur. Évite le givrage de l'échangeur par températures négatives. Montage simple et rapide, connexions avec détrompeur. Option indispensable pour maisons passives.

Puissance : 1000 W.

KWL-EVH 200 W N° Réf. 4224



Module d'extension

Pour le branchement d'accessoires tels que clapet motorisé ou batterie de chauffage.

Dim. (LxHxP) : 210x210x100 mm.

Type KWL-EM N° Réf. 4269

Batterie électrique

Pour le chauffage de l'air soufflé.

EHR-R 1,2/125 N° Réf. 9433

Sonde température de gaine

KWL-LTK (1 pièce nécess.) N° 9644



Batterie eau chaude

Pour le chauffage de l'air soufflé.

Type WHR 125 N° Réf. 9480

Sonde température de gaine

KWL-LTK (2 pcs nécess.) N° 9644

Module hydraulique

WHS HE 24 V (0-10 V) N° 8318

Alternative :

Kit de régulation pour batterie eau chaude

WHST 300 T38 N° Réf. 8817



Raccordement sur gaine

Raccord à joint pour liaison KWL/conduit ø 125 mm

RVBD K 125

N° 3414

Filtres de rechange

- 2 pcs filtres G4
ELF-KWL 200/4/4 N° 0021
- 1 pc filtre F7
ELF-KWL 200/7²⁾ N° 0038

Nota

Échangeur enthalpique seul (accessoire) en remplacement de l'échangeur standard

Type KWL-ET 200 N° 0896

Accessoires

Accessoires	Page
KWL®-Périphérie	140+
- Puits canadiens	144+
- Conduits isolés	152+
- Système FlexPipe ^{plus}	155+
- Bouches et accessoires	167+

Volets + grilles, conduits + acc., traversées de toit, bouches d'extraction, etc.

Catalogue général

KWL EC 300 W



KWL EC 300 W R avec acc.
(filtre F7, KWL-EVH 300 W)

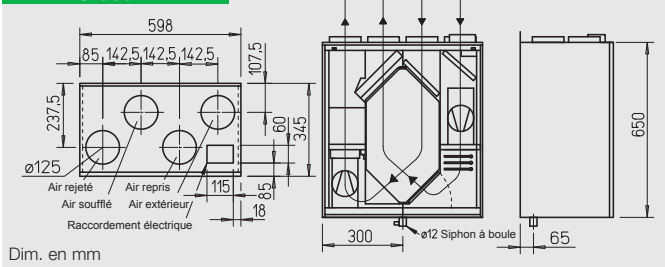
Classe d'efficacité énergétique

A

KWL EC 300 W R/L et 300 W ET R/L

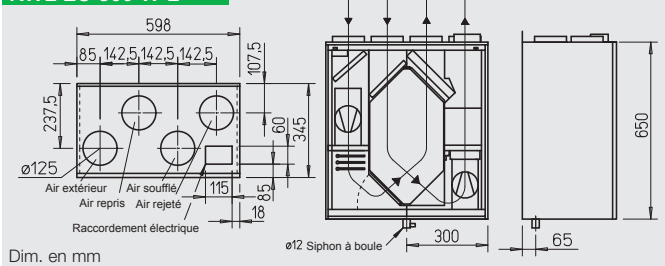


KWL EC 300 W R



Dim. en mm

KWL EC 300 W L



Dim. en mm

Groupe double flux compact à récupération d'énergie pour la ventilation centralisée des appartements et maisons individuelles. Testé selon EN 13141-7. Doté de la régulation innovante Helios easyControls, pour le pilotage par serveur Web via un réseau local ou Internet. Équipé au choix, d'un échangeur à haute efficacité en Alu/PE ou enthalpique pour la récupération de l'humidité. Moteurs EC à basse consommation d'énergie. Destiné à une installation intérieure en zone isolée et tempérée T>10°C.

■ Caisson

Panneaux double-peau en tôle acier galvanisé, peinture époxy blanc, avec isolation périphérique thermique et phonique 12 mm. Nettoyage et entretien aisés. Le panneau frontal démontable facilite l'accès aux éléments internes.

■ Échangeur à plaques

- À contre-courant en aluminium/PE (Polyéthylène), rendement jusqu'à >90 %.
- Les types « ET » sont équipés d'un échangeur enthalpique pour la récupération de chaleur et d'humidité.

■ Ventilation

Deux ventilateurs centrifuges à faible consommation et de technologie EC assurent l'introduction et l'extraction de l'air. Sans entretien et facilement démontables pour le nettoyage.

■ Raccordement conduits

Quatre piquages DN 125 F placés sur la face supérieure pour l'air extérieur, rejeté, soufflé et repris. Raccordement sur gaine avec raccord à joint (accessoire RVBD 125 K).

■ Évacuation des condensats

Sortie en partie basse. Siphon à boule fourni de série. À raccorder sur site au réseau des EP/EU.

■ Filtres à air

Filtre G4 sur l'air extérieur, filtre fin anti-allergène classe F7 disponible en option. L'échangeur de chaleur est protégé, côté air repris, par un filtre G4.

■ Fonctionnement été

Équipé de série d'une commande de bypass automatique par obturation de l'échangeur.

■ Protection antigel échangeur

Livrée de série, elle régule automatiquement le débit de l'air soufflé et la batterie électrique optionnelle montée dans le caisson (accessoire KWL-EVH 300 W).

■ Helios easyControls

L'équipement en série des groupes double flux KWL®, avec la régulation Helios easyControls, permet de connecter la machine sur le réseau informatique local. Le pilotage du KWL est réalisé simplement via le menu Helios easyControls sur le navigateur Web avec un PC, raccordé sur le réseau LAN, une tablette ou un smartphone, sur le réseau Wi-Fi, ou à distance par Internet (voir page 17). Paramétrages possibles :

- CAD (Commande à distance) numérique et commutateur à 3 positions (accessoires KWL-BE, -BEC).
- Sondes de qualité d'air pour la régulation automatique du débit (accessoires KWL-CO₂, -FTF, -VOC).
- Intégration à un réseau GTC/GTB ou domotique via l'interface standard MODBUS ou KNX (en option).

■ Raccordement électrique

Alimentation électrique fixe par câble 3x1,5 mm² (long. app. 2 m) sertis. Connexion pour raccordement CAD, sondes, MODBUS et LAN sur fiche externe.

■ Accessoires – Description (Détails, voir à droite)

Le groupe KWL EC 300 W peut être complété avec les accessoires suivants :

Commutateur à 3 positions

- Trois vitesses de fonctionnement par interrupteur à glissières.
- Les 3 vitesses sont réglables au choix, dans la limite de la plage de fonctionnement.
- Le rapport des vitesses air soufflé et air repris est ajustable avec un décalage de ±20 %.
- Mesure de la tension de commande directement sur le commutateur.
- Compatible avec horloge hebdomadaire (accessoire WSUP/WSUP-S, Réf. N° 9990/9577), permet par ex. de programmer un fonctionnement nocturne.
- Témoin lumineux des conditions de fonctionnement (encrassement des filtres, température de soufflage <+5 °C, défauts et maintenance).

Commande à distance

- Numérique, didactique :
- Assistance à la mise en route.
- Sélection du mode de fonctionnement (auto/manu, vitesse 1-4).
- 4 vitesses réglables au choix, dans la limite de la plage de fonctionnement.
- Réglage programme hebdomadaire ventilation et chauffage.
- Réglage paramètres CO₂, COV et hygrométrie.
- Affichage mode de fonctionnement, remplacement filtres, compteur horaire, défauts.
- Verrouillage CAD.

Module KNX/EIB

Pour le raccordement du groupe sur un réseau domotique en KNX/EIB.

Sondes de qualité d'air

Pour un fonctionnement automatique, une meilleure qualité de l'air et plus d'économies d'énergie. Trois sondes sont disponibles pour mesurer la concentration de CO₂, COV ou HR (hygrométrie).

Module d'extension

Pour le branchement d'accessoires tels que clapet motorisé ou batterie de chauffage (à eau ou électrique, puissance max. 2,6 kW, 230 V, 50 Hz).

Chauffage

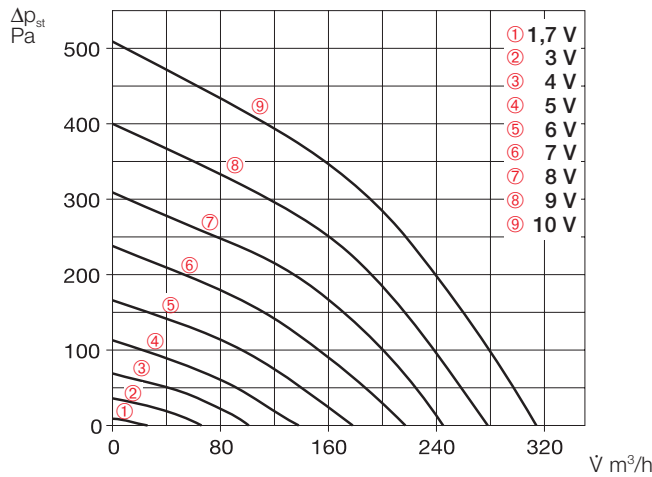
Helios easyControls peut commander une batterie de chauffage électrique (accessoire EHR avec KWL-LTK) ou à eau (accessoire WHR avec WSHS et KWL-LTK), raccordés sur le module d'extension (accessoire KWL-EM). Les températures de soufflage sont programmables sur l'horloge hebdomadaire. Helios easyControls autorise également le fonctionnement d'une batterie de chauffage à eau chaude en mode autonome, pilotée par une régulation indépendante (accessoire WHST 300 T38).

■ Nota

Helios easyControls Régulation pour groupes KWL®	Page 17
Récupération d'humidité avec échangeur enthalpique	Page 16

KWL EC 300 W

Fréquence*	Hz	Tot.	125	250	500	1k	2k	4k	8k
L _{WA} Air repris	dB(A)	51	43	40	42	38	37	30	20
L _{WA} Air soufflé	dB(A)	51	44	41	41	37	37	29	18
L _{PA} Rayonné	dB(A)	45	40	40	42	41	41	34	24



Commutateur à 3 positions

Interrupteur 3 vitesses à glissières, inclus voyant LED. Fonctions voir ci-contre. Montage encastré. Câble de liaison SL 6/3 inclus (long. 3 m). Autres longueurs, voir accessoires (SL 6/..).

Dim. (LxHxP) : 80x80x37 mm.

Type KWL-BE N° Réf. 4265

Boîtier de montage apparent

Dim. (LxHxP) : 80x80x41 mm.

Type KWL-APG N° Réf. 4270



Commande à distance

Numérique, didactique. Fonctions, voir ci-contre. Montage encastré. Raccordement de max. 8 CAD par KWL. Câble de liaison SL 4/3 inclus (long. 3 m). Autres longueurs, voir accessoires (SL 4/..).

Dim. (LxHxP) : 80x80x37 mm.

Type KWL-BEC N° Réf. 4263

Boîtier de montage apparent

Dim. (LxHxP) : 80x80x41 mm.

Type KWL-APG N° Réf. 4270



Caractéristiques techniques	Avec échangeur Alu/PE					Avec échangeur enthalpique				
	Type	N°	Réf.	Type	N°	Réf.	Type	N°	Réf.	
Version droite	KWL EC 300 W R	4232		KWL EC 300 W ET R	4233					
Version gauche	KWL EC 300 W L	4234		KWL EC 300 W ET L	4235					
Débit d'air sur position ^{1) 2)}										
Air soufflé/repris Vm³/h	9	7	5	3	1	9	7	5	3	1
	315	240	180	100	26	315	240	180	100	26
Niveau sonore dB(A) ³⁾										
Air soufflé L _{WA} (puissance sonore)	51	46	39	32	27	51	46	39	32	27
Air repris L _{WA} (puissance sonore)	51	46	39	32	26	51	46	39	32	26
Rayonné L _{PA} sur 1 m	45	41	34	28	<25	45	41	34	28	<25
Puissance absorbée ventilateurs 2xW ¹⁾	100	57	28	12	6	100	57	28	12	6
Consommation en mode veille	< 1 W									
Tension/Fréquence	1 ~ 230 V, 50 Hz									
Courant nominal – ventilation seule	1,3 A									
– préchauffage	4,4 A									
– max. total	1,3 A (5,7 A incl. batt. élec. préchauffage, accessoire)									
Batterie élec. préchauffage kW	1,0 (accessoire)									
Bypass été	automatique (réglable), par obturation échangeur									
Branchement selon schéma n°	1042									
Plage de temp. fonctionnement	-20 °C à +40 °C									
Température ambiante	+5 °C à +40 °C									
Poids approx. kg	42									

1) À 0 Pa, vitesses ajustables librement. 2) Réduction du volume d'air de env. 10 % lors de l'utilisation d'un filtre F7. 3) À 100 Pa, les niveaux sonores augmentent avec la pression de l'installation.

Module KNX/EIB

Pour le raccordement du groupe double flux sur un réseau domotique en KNX/EIB. Montage en armoire de commande (gain de place).

Type KWL-KNX N° Réf. 4275

Platine d'adaptation

La platine d'adaptation permet de raccorder des câbles de section plus importante sur le bus RJ10 Helios ou le module KNX.

Type KWL-RJ10 KL N° Réf. 4277

Sondes CO₂, COV et HR

Permettent de mesurer les taux de CO₂ ou COV, ainsi que l'hygrométrie de l'air ambiant. Max. 8 sondes par appareil, régulation selon le taux supérieur. Câble de liaison SL 4/3 inclus (long. 3 m). Autres longueurs, voir accessoires (SL 4/..).

Dim. (LxHxP) : 95x97x30 mm.

Type KWL-CO2 N° Réf. 4272

Type KWL-FTF N° Réf. 4273

Type KWL-VOC N° Réf. 4274



Batterie électrique antigel

Kit batterie électrique pour le préchauffage de l'air extérieur. Évite le givrage de l'échangeur par températures négatives. Montage simple et rapide, connexions avec détrompeur. Option indispensable pour maisons passives.

Puissance : 1000 W.

KWL-EVH 300 W N° Réf. 4224



Module d'extension

Pour le branchement d'accessoires tels que clapet motorisé ou batterie de chauffage.

Dim. (LxHxP) : 210x210x100 mm.

Type KWL-EM N° Réf. 4269



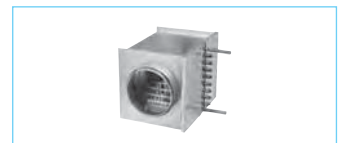
Batterie électrique

Pour le chauffage de l'air soufflé.

EHR-R 2,4/160 N° Réf. 9435

Sonde température de gaine

KWL-LTK (1 pièce nécess.) N° 9644



Batterie eau chaude

Pour le chauffage de l'air soufflé.

Type WHR 125 N° Réf. 9480

Sonde température de gaine

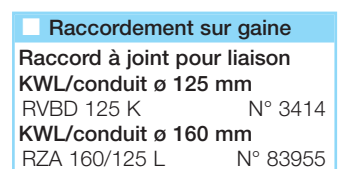
KWL-LTK (2 pcs nécess.) N° 9644

Module hydraulique

WHSH HE 24 V (0-10 V) N° 8318

Kit de régulation pour batterie eau chaude

WHST 300 T38 N° Réf. 8817



Raccordement sur gaine

Raccord à joint pour liaison

KWL/conduit ø 125 mm

RVBD 125 K N° 3414

KWL/conduit ø 160 mm

RZA 160/125 L N° 83955

Filtres de rechange

– 2 pcs filtres G4

ELF-KWL 300/4/4 N° 0021

– 1 pc filtre F7

ELF-KWL 300/7²⁾ N° 0038

– 2 pcs filtres G4, 1 pc filtre F7

ELF-KWL 300/4/4/7 N° 0020

Nota

Échangeur enthalpique seul (accessoire) en remplacement de l'échangeur standard

Type KWL-ET 300 N° 0896

Accessoires Page

KWL®-Périphérie	140+
– Puits canadiens	144+
– Conduits isolés	152+
– Système FlexPipe ^{plus}	155+
– Bouches et accessoires	167+

Volets + grilles, conduits + acc., traversées de toit, bouches d'extraction, etc.

Catalogue général

KWL EC 500 W



Classe d'efficacité énergétique

A

KWL EC 500 W R/L et 500 W ET R/L



Groupe double flux compact à récupération d'énergie pour la ventilation centralisée des appartements et maisons individuelles. Testé selon EN 13141-7. Doté de la régulation innovante Helios easyControls, pour le pilotage par serveur Web via un réseau local ou Internet. Équipé au choix, d'un échangeur à haute efficacité en Alu/PE ou enthalpique pour la récupération de l'humidité. Moteurs EC à basse consommation d'énergie. Destiné à une installation intérieure en zone isolée et tempérée T>10°C.

■ Caisson

Panneaux double-peau en tôle acier galvanisé, peinture époxy blanc, avec isolation périphérique thermique et phonique 12 mm. Nettoyage et entretien aisés. Le panneau frontal démontable facilite l'accès aux éléments internes.

■ Échangeur à plaques

- À contre-courant en aluminium/PE (Polyéthylène), rendement jusqu'à > 90 %.
- Les types « ET » sont équipés d'un échangeur enthalpique pour la récupération de chaleur et d'humidité.

■ Ventilation

Deux ventilateurs centrifuges à faible consommation et de technologie EC assurent l'introduction et l'extraction de l'air. Ils sont sans entretien et facilement démontables pour le nettoyage.

■ Raccordement conduits

Quatre piquages DN 160 F placés sur la face supérieure pour l'air extérieur, rejeté, soufflé et repris. Raccordement sur gaine avec raccord à joint (accessoire RVBD 160 K).

■ Évacuation des condensats

Sortie en partie basse. Siphon à boule fourni de série. À raccorder sur site au réseau des EP/EU.

■ Filtres à air

Filtre G4 sur l'air extérieur filtre fin, anti-allergène classe F7 disponible en option. L'échangeur de chaleur est protégé, côté air repris, par un filtre G4.

■ Fonctionnement été

Équipé de série d'une commande de bypass automatique par obturation de l'échangeur.

■ Protection antigel échangeur

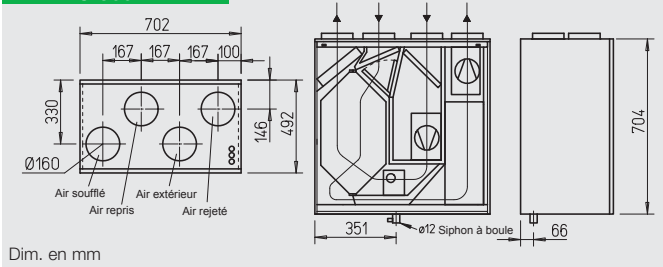
Livrée de série, elle régule automatiquement le débit de l'air soufflé et la batterie électrique optionnelle montée dans le caisson (accessoire KWL-EVH 500 W).

■ Helios easyControls

L'équipement en série des groupes double flux KWL®, avec la régulation Helios easyControls, permet de connecter la machine sur le réseau informatique local. Le pilotage du KWL est réalisé simplement via le menu de Helios easyControls sur le navigateur Web avec un PC, raccordé sur le réseau LAN, une tablette ou un smartphone, sur le réseau Wi-Fi, ou à distance par Internet (voir page 17).

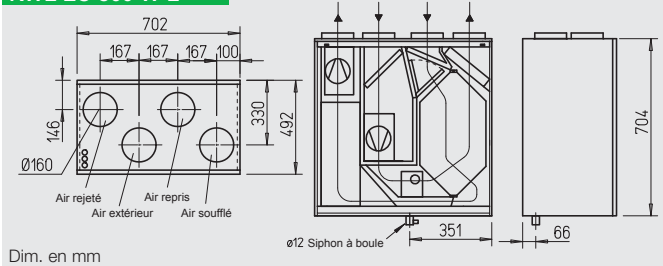
- Paramétrages possibles :
- CAD (Commande à distance) numérique et commutateur à 3 positions (accessoires KWL-BE, -BEC).
 - Sondes de qualité d'air pour la régulation automatique du débit (accessoires KWL-CO₂, -FTF, -VOC).
 - Intégration à un réseau GTC/GTB ou domotique via l'interface standard MODBUS ou KNX (en option).

KWL EC 500 W R



Dim. en mm

KWL EC 500 W L



Dim. en mm

■ Raccordement électrique

Alimentation électrique fixe par câble 3x1,5 mm² (long. app. 2 m) sertis. Connexion pour raccordement CAD, sondes, MODBUS et LAN sur fiche externe.

■ Accessoires – Description (Détails, voir à droite)

Le groupe KWL EC 500 W peut être complété avec les accessoires suivants :

Commutateur à 3 positions

- Trois vitesses de fonctionnement par interrupteur à glissières.
- Les 3 vitesses sont réglables au choix, dans la limite de la plage de fonctionnement.
- Le rapport des vitesses air soufflé et air repris est ajustable avec un décalage de ±20 %.
- Mesure de la tension de commande directement sur le commutateur.
- Compatible avec horloge hebdomadaire (accessoire WSUP/WSUP-S, Réf. N° 9990/9577), permet par ex. de programmer un fonctionnement nocturne.
- Témoin lumineux des conditions de fonctionnement (encrassement des filtres, température de soufflage <+5 °C, défauts et maintenance).

Commande à distance

- Numérique, didactique :
- Assistance à la mise en route.
 - Sélection du mode de fonctionnement (auto/manu, vitesse 1-4).
 - 4 vitesses réglables au choix, dans la limite de la plage de fonctionnement.
 - Réglage programme hebdomadaire ventilation et chauffage.
 - Réglage paramètres CO₂, COV et hygrométrie.
 - Affichage mode de fonctionnement, remplacement filtres, compteur horaire, défauts.
 - Verrouillage CAD.

Module KNX/EIB

Pour le raccordement du groupe sur un réseau domotique en KNX/EIB.

Sondes de qualité d'air

Pour un fonctionnement automatique, une meilleure qualité de l'air et plus d'économies d'énergie. Trois sondes sont disponibles pour mesurer la concentration de CO₂, COV ou HR (hygrométrie).

Module d'extension

Pour le branchement d'accessoires tels que clapet motorisé ou batterie de chauffage (à eau ou électrique, puissance max. 2,6 kW, 230 V, 50 Hz).

Chauffage

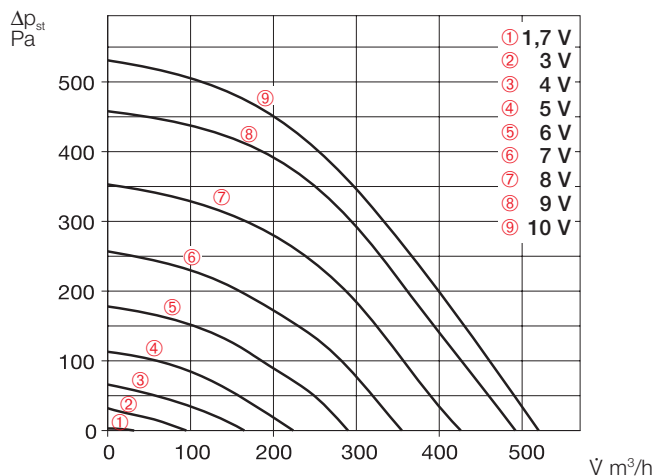
Helios easyControls peut commander une batterie de chauffage électrique (accessoire EHR avec KWL-LTK) ou à eau (accessoire WHR avec WSHS et KWL-LTK), raccordés sur le module d'extension (accessoire KWL-EM). Les températures de soufflage sont programmables sur l'horloge hebdomadaire. Helios easyControls autorise également le fonctionnement d'une batterie de chauffage à eau chaude en mode autonome, pilotée par une régulation indépendante (accessoire WHST 300 T38).

■ Nota

Helios easyControls Régulation pour groupes KWL®	Page 17
Récupération d'humidité avec échangeur enthalpique	Page 16

KWL EC 500 W

Fréquence*	Hz	Tot.	125	250	500	1k	2k	4k	8k
L _{WA} Air repris	dB(A)	54	44	45	39	41	40	33	26
L _{WA} Air soufflé	dB(A)	56	49	44	46	40	43	33	20
L _{PA} Rayonné	dB(A)	47	40	47	44	43	41	37	26



Commutateur à 3 positions

Interrupteur 3 vitesses à glissières, inclus voyant LED. Fonctions voir ci-contre. Montage encastré. Câble de liaison SL 6/3 inclus (long. 3 m). Autres longueurs, voir accessoires (SL 6/..).

Dim. (LxHxP) : 80x80x37 mm.

Type KWL-BE N° Réf. 4265

Boîtier de montage apparent

Dim. (LxHxP) : 80x80x41 mm.

Type KWL-APG N° Réf. 4270



Commande à distance

Numérique, didactique. Fonctions, voir ci-contre. Montage encastré. Raccordement de max. 8 CAD par KWL. Câble de liaison SL 4/3 inclus (long. 3 m). Autres longueurs, voir accessoires (SL 4/..).

Dim. (LxHxP) : 80x80x37 mm.

Type KWL-BEC N° Réf. 4263

Boîtier de montage apparent

Dim. (LxHxP) : 80x80x41 mm.

Type KWL-APG N° Réf. 4270



Caractéristiques techniques	Avec échangeur Alu/PE					Avec échangeur enthalpique				
	Type	N° Réf.	Type	N° Réf.	Type	N° Réf.	Type	N° Réf.	Type	N° Réf.
Version droite	KWL EC 500 W R	4258	KWL EC 500 W ET R	4259						
Version gauche	KWL EC 500 W L	4260	KWL EC 500 W ET L	4261						
Débit d'air sur position⁴⁾										
Air soufflé/repris V m³/h	9	7	5	3	1	9	7	5	3	1
Air soufflé L _{WA} (puissance sonore)	56	52	44	33	27	56	52	44	33	27
Air repris L _{WA} (puissance sonore)	54	50	42	32	28	54	50	42	32	28
Rayonné L _{PA} sur 1 m	47	43	36	26	<25	47	43	36	26	<25
Puissance absorbée ventilateurs 2xW ⁴⁾	172	114	46	17	7	172	114	46	17	7
Consommation en mode veille	< 1 W									
Tension/Fréquence	1 ~ 230 V, 50 Hz									
Courant nominal – ventilation seule	1,8 A									
– préchauffage	4,4 A									
– max. total	1,8 A (6,2 incl. batt. élec. préchauffage, accessoire)									
Batterie élec. préchauffage kW	1,0 kW (accessoire)									
Bypass été	automatique (réglable), par obturation échangeur									
Branchement selon schéma n°	1045									
Plage de temp. fonctionnement	–20 °C à +40 °C									
Température ambiante	+5 °C à +40 °C									
Poids approx. kg	66									

¹⁾ Pour une gaine de Ø 160 mm.

²⁾ Pour une gaine de Ø 180 mm.

³⁾ Réduction du volume d'air de env. 10 % lors de l'utilisation d'un filtre F7.

⁴⁾ À 0 Pa, vitesses ajustables librement.

⁵⁾ À 100 Pa, les niveaux sonores augmentent avec la pression de l'installation.

Module KNX/EIB

Pour le raccordement du groupe double flux sur un réseau domotique en KNX/EIB. Montage en armoire de commande (gain de place).

Type KWL-KNX N° Réf. 4275

Platine d'adaptation

La platine d'adaptation permet de raccorder des câbles de section plus importante sur le bus RJ10 Helios ou le module KNX.

Type KWL-RJ10 KL N° Réf. 4277

Sondes CO₂, COV et HR

Permettent de mesurer les taux de CO₂ ou COV, ainsi que l'hygrométrie de l'air ambiant. Max. 8 sondes par appareil, régulation selon le taux supérieur. Câble de liaison SL 4/3 inclus (long. 3 m). Autres longueurs, voir accessoires (SL 4/..).

Dim. (LxHxP) : 95x97x30 mm.

Type KWL-CO2 N° Réf. 4272

Type KWL-FTF N° Réf. 4273

Type KWL-VOC N° Réf. 4274



Batterie électrique antigel

Kit batterie électrique pour le préchauffage de l'air extérieur, évite le givrage de l'échangeur par températures négatives. Montage simple et rapide, connexions avec détrompeur. Option indispensable pour maisons passives.

Puissance : 1000 W.

KWL-EVH 500 W N° Réf. 4262



Module d'extension

Pour le branchement d'accessoires tels que clapet motorisé ou batterie de chauffage.

Dim. (LxHxP) : 210x210x100 mm.

Type KWL-EM N° Réf. 4269



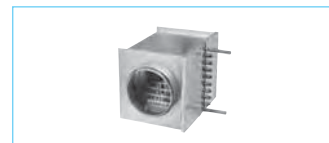
Batterie électrique

Pour le chauffage de l'air soufflé.

EHR-R 2,4/160 N° Réf. 9435

Sonde température de gaine

KWL-LTK (1 pièce nécess.) N°9644



Batterie eau chaude

Pour le chauffage de l'air soufflé.

Type WHR 160 N° Réf. 9481

Sonde température de gaine

KWL-LTK (2 pcs nécess.) N° 9644

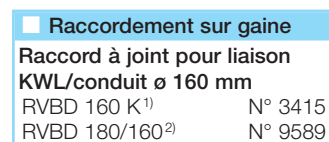
Module hydraulique

WHSH HE 24 V (0-10 V) N° 8318

Alternative :

Kit de régulation pour batterie eau chaude

WHST 300 T38 N° Réf. 8817



Raccordement sur gaine

Raccord à joint pour liaison KWL/conduit ø 160 mm

RVBD 160 K¹⁾ N° 3415

RVBD 180/160²⁾ N° 9589

Filtres de rechange

– 2 pcs filtres G4

ELF-KWL 500/4/4 N° 0039

– 1 pc filtre F7

ELF-KWL 500/7³⁾ N° 0042

Nota

Échangeur enthalpique seul (accessoire) en remplacement de l'échangeur standard

Type KWL-ET 500 N° 0897

Accessoires

Page

KWL®-Périphérie	140+
– Puits canadiens	144+
– Conduits isolés	152+
– Système FlexPipe ^{plus}	155+
– Bouches et accessoires	167+

Volets + grilles, conduits + acc., traversées de toit, bouches d'extraction, etc.

Catalogue général