

BATIAUDIT EVO SED

AUDITS ENERGETIQUES DES BÂTIMENTS

BATIAUDIT intègre dans un même module la démarche complète de calcul pour la rénovation énergétique des bâtiments

Maisons individuelles – Logements collectifs - Tertiaires

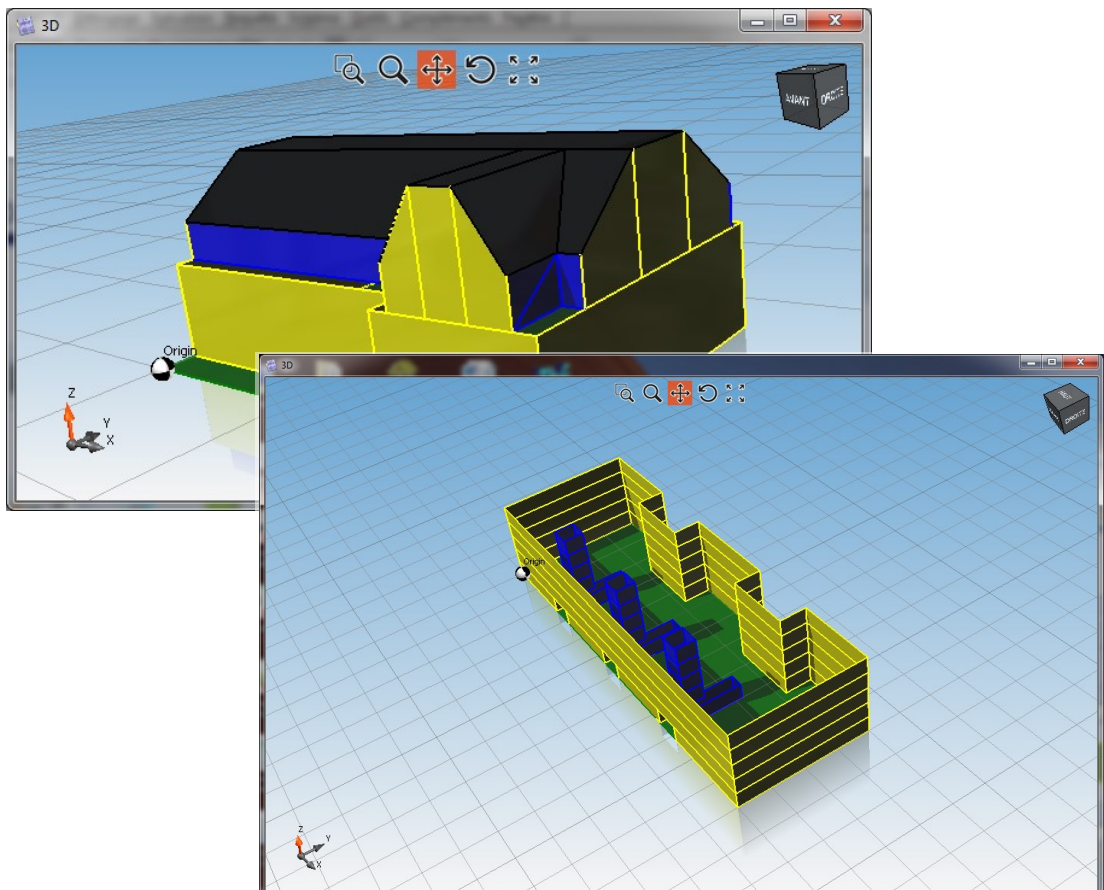
Depuis 2016, nous avons créé un outil d'AUDIT énergétique appelé BAO EVOLUTION SED permettant d'effectuer des audits pour les bâtiments d'habitation (MI et Collectifs) ainsi que pour les bâtiments tertiaires.

BATIAUDIT est un nouveau logiciel, qui regroupe les possibilités de BAO et les audits réglementaires défini par l'arrêté du 21 septembre 2023 pour les logements en monopropriété.

La philosophie de ce nouvel outil reste identique :

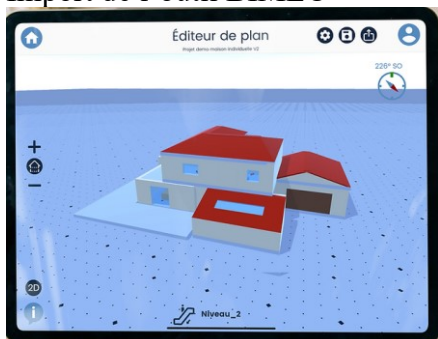
- 1) La saisie de l'état initial peut être effectuée de plusieurs façons différentes :
 - Soit à partir d'un métré détaillé réalisé à partir de la composition des différentes bibliothèques (parois, vitrages, ponts thermiques, ...)
 - Soit à partir d'un assistant forme permettant de reconstituer un métré depuis une forme géométrique plus ou moins complexe allant même jusqu'au calcul automatique des combles et des chiens-assis

Une visualisation 3D simple permet de vérifier la saisie



NOTE d'INFORMATION N° 365

- Ultérieurement une saisie 3D à partir d'un quadrillage ou d'un fond de plan (plan scanné ou Autocad au format DWG)
- Import Ifc (via le module THERMBIM en option)
- Import de l'outil BIMEO

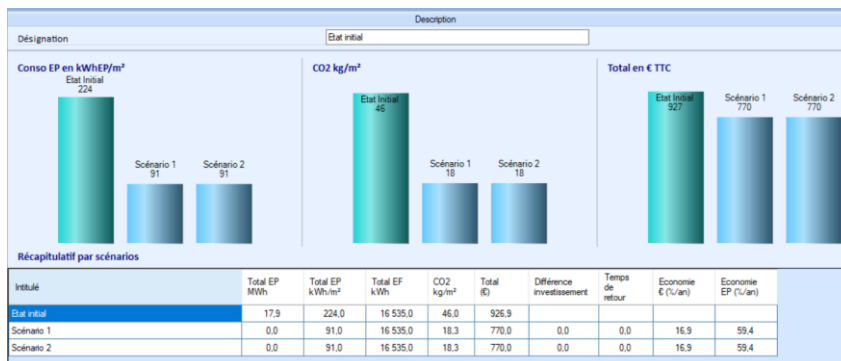


<https://www.bimeo.fr/>

2) BATIAUDIT est un outil multi-moteur qui permet une analyse complète (c'est-à-dire sans aucune ressaisie) des différents calculs nécessaires à la rénovation :

- Le moteur 3CL 2021 moteur devenu incontournable dans le cadre des audits réglementaires pour les demandes d'aides ANAH et CEE
Il permet également à partir des étiquettes DPE de montrer la valorisation du bien et de vérifier la conformité aux éco-prêts et aux labels (BBC en logement)
- Un moteur de calcul comportemental (basé sur la EN 13790) qui permet de se rapprocher des consommations réelles du bâtiment en ayant les ouvertures sur les données comportementales (température de consigne, occupation, Besoin ECS,...) et qui répond donc au décret des audits des copropriétés
- Le moteur TH CE ex, développé par le CSTB, qui permet de vérifier la conformité à la RT GLOBALE et de vérifier la conformité aux éco-prêts et aux labels (BBC en tertiaire)
- Le moteur ThBCE 2012 avec les conventions d'utilisation déverrouillées qui permet (surtout pour les bâtiments tertiaires) d'obtenir un calcul de consommation dynamique (SED)

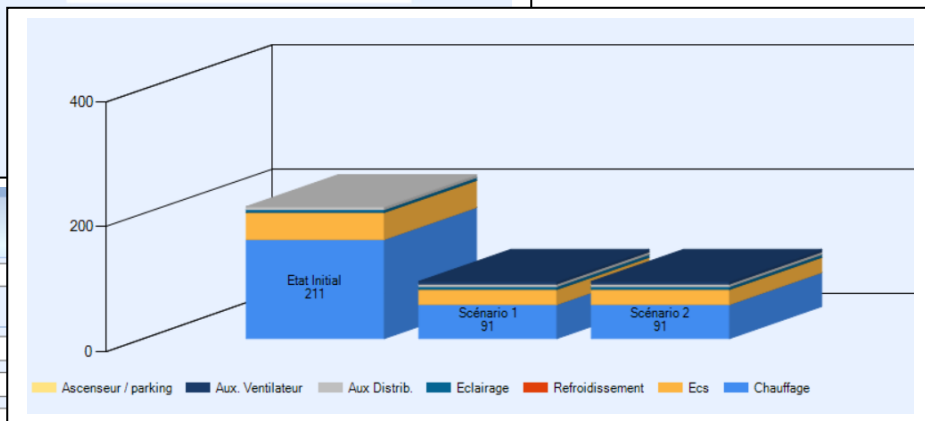
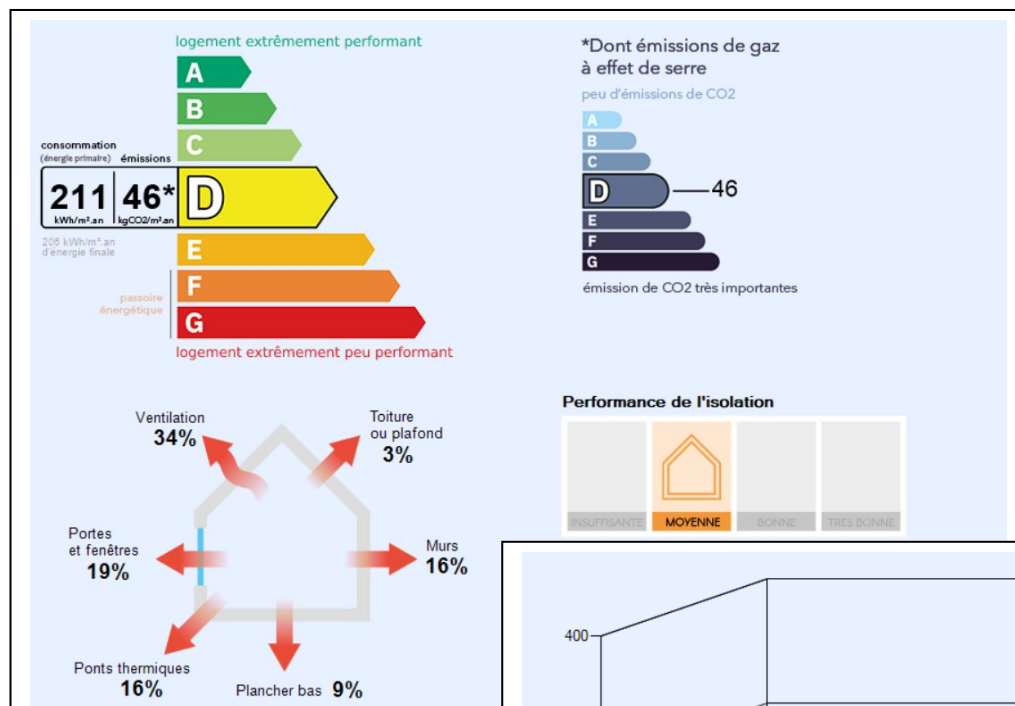
3) BATIAUDIT permet d'effectuer les simulations financières en coût global, avec possibilité de prise en compte de l'évolution du prix des énergies, des éco-prêt, des aides MPR, prêt bancaires, CEE, ...)



NOTE d'INFORMATION N° 365

BATIAUDIT permet de traiter des projets de toute nature (Maison individuelle, Logement collectif, tertiaire et autres bâtiments avec possibilité de prendre en compte les process), et de toute taille (multi-bâtiment et multi-zone)

De nombreux graphiques permettent de présenter les résultats de façon claire et pédagogique.



Saisie du scénario

Désignation* : Scénario 1

Scénario : Financement

Type de scénario : Par étapes

Position du scénario : 2 (Par étapes)

Parcours de travaux

Indications :
 Pour les deux scénarios obligatoires, l'étape finale doit atteindre l'étiquette B sauf si il y a une dérogation, alors il faut deux classes entre l'état initial (avant travaux) et l'étape finale.
 Pour le scénario multi étapes, il faut que la première étape permette de réaliser un gain d'au moins

Évolution par étape depuis l'état initial :

Etat initial	Etape 1	Etape 2
D	D	C
⚡ 224	⚡ 99	⚡ 91
CO2 46	CO2 37	CO2 18
€ 926	€ 399	€ 770

A partir de l'état initial, l'utilisateur pourra proposer l'amélioration de l'ensemble des paramètres saisis afin d'en déduire les économies réalisées ; soit à partir d'une bibliothèque d'amélioration préintégré ou soit en saisie directe. A partir des modifications élémentaires proposées les scénarios de travaux pourront être constitués automatiquement en une ou plusieurs étapes comme l'impose l'audit réglementaire.

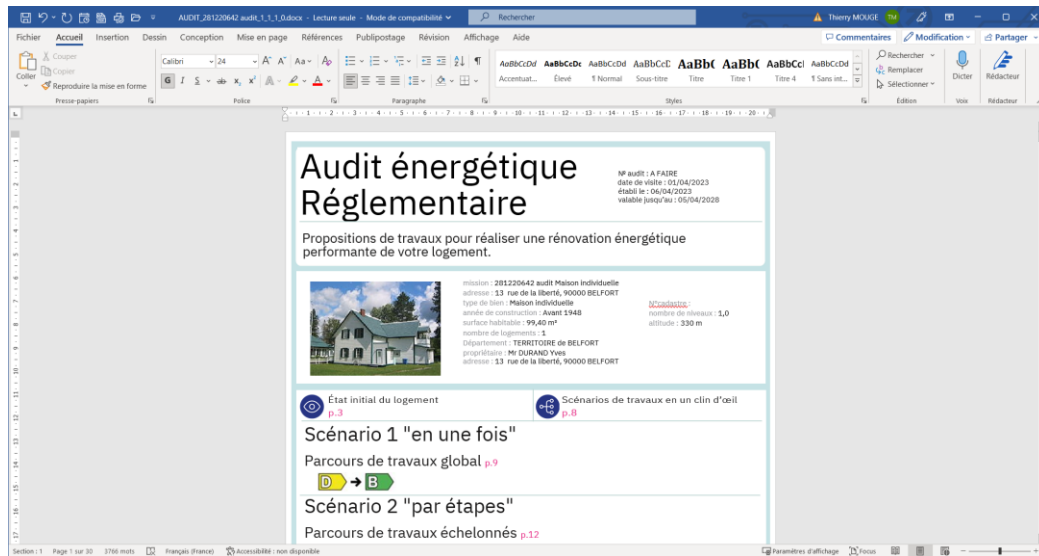
Ce logiciel nécessite la présence de WinWord installé sur le poste (2013 / 2016 ou 365)

NOTE d'INFORMATION N° 365

3 types d'impression peuvent être réalisés à partir de l'étude :

- L'impression de l'audit réglementaire pour les habitations
- Une impression détaillée de l'ensemble des saisies et des résultats
- Une synthèse reprenant uniquement les principaux résultats

Les impressions pourront être réalisées directement ou exportées automatiquement vers Winword, PDF, Excel



BATIAUDIT est décliné en 3 versions

OFFRE de LANCEMENT

BATIAUDIT EVO1 - Uniquement pour les maisons individuelles (MI)	690,-HT soit 828,00 TTC
BATIAUDIT EVO2 - Maisons individuelles et Immeubles collectifs (MI+LC)	990,-HT soit 1188,00 TTC
BATIAUDIT EVO3 - Pour tous types de bâtiments (MI+LC+BT)	1690,-HT soit 2028,00 TTC

ATTENTION : 1 licence BATIAUDIT permet l'installation uniquement sur 3 postes

Vous pouvez télécharger une version de démonstration à l'adresse suivante:

<https://www.logicielsperrenoud.fr/install/batiaudit/>



Bon de commande

Expédier à :	Raison sociale et adresse
E-MAIL OBLIGATOIRE :	
ATTENTION : Merci de préciser ci-dessous	TEL :
N° de TVA INTRACOMMUNAUTAIRE :	EMAIL :

Date :

- Ci-joint chèque de Euro TTC libellé à l'ordre de la SARL Logiciels PERRENOUD Correspondant à l'achat de licence(s) de
- BATIAUDIT EVO1
 - BATIAUDIT EVO2
 - BATIAUDIT EVO3

- Virement de Euro TTC
CA BELFORT CENTRE
IBAN : FR76 1250 6900 0011 0600 7901 060
BIC : AGRIFRPP825

Les commandes sont définitives, les produits commandés ne sont ni repris ni échangés

A retourner à

Sarl LOGICIELS PERRENOUD
1 RUE LUCIE AUBRAC
90000 BELFORT

Une facture acquittée sera adressée en retour

Logiciel BATIAUDIT

Note d'info. N°365