

VIESMANN
climat d'innovation

 **systemair**

Avec vous,
en réseau



France Air
Les Architectes de l'Air

 **REHAU**
Unlimited Polymer Solutions*

De Dietrich 

BUTAGAZ

 **atlantic Guillot**

Salmson 

GDF SUEZ

ÊTRE UTILE AUX HOMMES

 **SAUTER**
Pour l'environnement durable.

DAIKIN
Pompe à chaleur - Chauffage - Climatisation

 **CHAPPEE**

ROCKWOOL

PAREXLANKO

GRUNDFOS 



JCE MARSEILLE 18 JUIN 2013

Isolation thermique par l'extérieur en rénovation



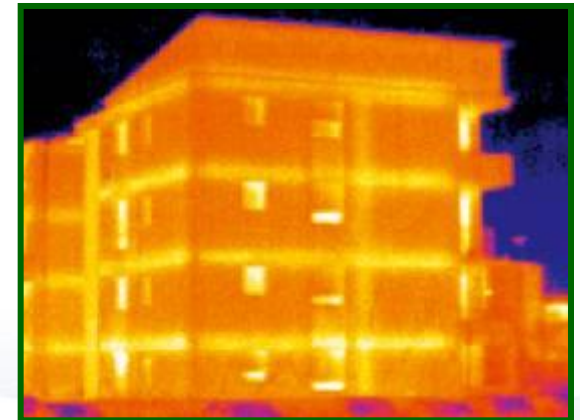
Intervenant : Raymond Perot



JCE MARSEILLE 18 JUIN 2013

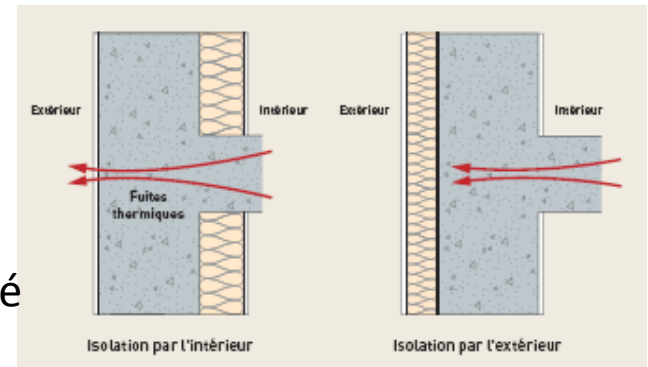
De nombreuses typologies de batiments

- Architecture variées
 - Styles
 - Epoques
- Bâti très diversifié
 - Plus ou moins performants thermiquement
 - Matériaux et supports
 - Finitions, aspects
 - Supports et ossature
 - Plus ou moins résistants
 - Plus ou moins « respirants »

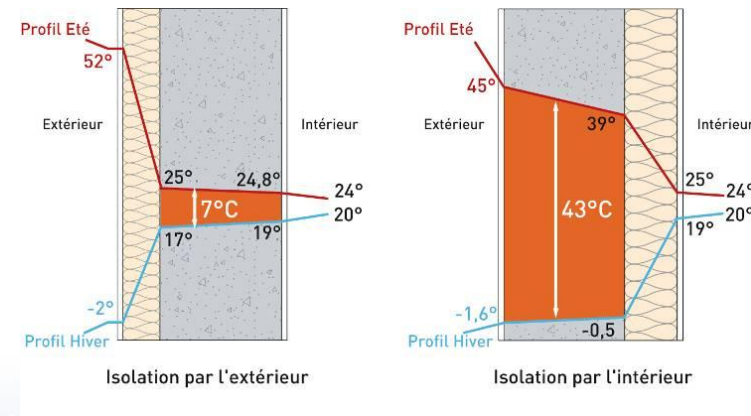


Isolation thermique par l'extérieur

- Une ITE pour
- Traiter au mieux les ponts thermiques
- Isoler et Ravalement les façades
- Intervention par l'extérieur en milieu occupé
- Ne pas empiéter sur la surface habitable



- Protéger le bâti
- Confort hiver et confort d'été
- Profiter de l'inertie du bati



Isolation thermique par l'extérieur

- Les grandes familles
 - ITE sous enduit
 - Isolant fixé sur le support
 - Collé ou Calé fixé
 - Corps d'enduit armé
 - Enduit de finition
 - Systèmes régis par ATE et DTA
 - Industriel détenant du système complet
 - ITE sous bardage
 - Isolant
 - Ossature fixée sur le support
 - Finition bardage
 - Systèmes régis par AT



Centre Scientifique et Technique du Bâtiment
14 avenue Jean Jaures
Chemin de l'Éclair
FR-77147 Marly le Val Cedex 2
Tel. +33 (0) 1 69 18 02 02
Fax +33 (0) 1 69 18 02 37

CSTB
Centre Scientifique et Technique du Bâtiment
Membre de FEOTA
EOTA Member

Agrément Technique Européen ETA-04/0014
(version originale en langue française)

Nom commercial : PARISO PSE - M
Trade name : PAREXLANKO S.A.
Titulaire : 19 place de la Résistance
FR-92446 Issy-les-Moulineaux

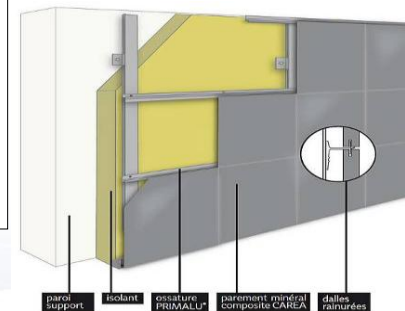
Type générique et utilisation prévue au produit de construction : Système d'isolation thermique extérieure par enduit sur polyéthylène expansé destiné à l'isolation thermique extérieure des murs de bâtiments
Generic name and use of construction product : External thermal insulation composite system with rendering on expanded polyethylene for the use as external insulation to the walls of buildings

Validité de : 20/09/2011
à : 08/05/2015
Valable jusqu'à : 20/09/2011
à : 08/05/2015

Cette version remplace : ETA-04/0014 valide du 18/02/2011 au 08/05/2015
ETA-04/0014 valid from 18/02/2011 to 08/05/2015
Usine de fabrication : PAREXLANKO S.A.
19 place de la Résistance
FR-92446 Issy-les-Moulineaux

Le présent Agrément Technique Européen contient : 22 pages
This European Technical Approval contains : 22 pages

EOTA Organisation pour l'Agrément Technique Européen
European Organisation for Technical Approvals



JCE MARSEILLE 18 JUN 2013

Isolation thermique par l'extérieur

- L'ITE une solution trop complexe ?
 - La clé : l'amont
 - Traitement des points singuliers
 - Solutions variées à concevoir dès le départ
 - Démarche globale avec les autres éléments en façade
 - Balcons
 - Menuiseries
 - Toiture
 - Expositions des façades (chocs, passage)
- En rénovation, les étapes incontournables
 - Diagnostic
 - Réparation avant mise en œuvre de l'ITE



JCE MARSEILLE 18 JUIN 2013

Isolation thermique par l'extérieur

La solution universelle en rénovation ?

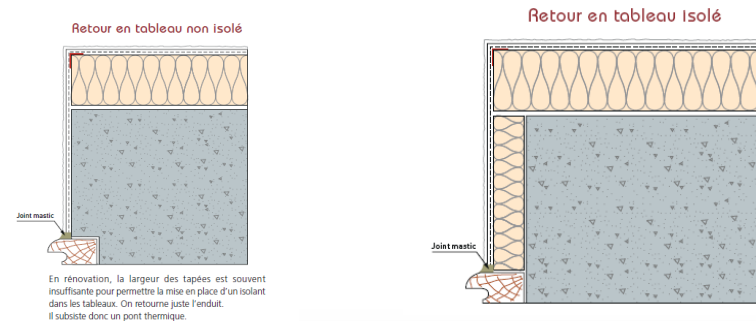


- Surface vitrée importante
- Peu de murs pleins
- Beaucoup de retours
- Beaucoup de balcons
 - La mise en œuvre d'une ITE réduirait fortement la profondeur du balcon déjà étroit
 - Le traitement des balcons par désolidarisation reste prohibitif dans ce cas
- Une ITE est possible mais compliquée
 - Préconisations : changement menuiseries et renforcement isolation du toit

Isolation thermique par l'extérieur La solution universelle en rénovation ?



- Façade arrière plus adaptée
 - Reconstitution possible de la modénature
 - joints
 - corniches
- Isolation des tableaux possible ou pas si changement menuiseries



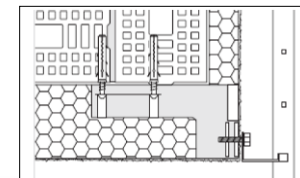
Isolation thermique par l'extérieur

La solution universelle en rénovation ?

- Façade avant

- Peu de points singuliers

- Tableaux
 - Départs
 - Ponts thermiques balcons « raisonnables »
 - Traitement des garde corps à désolidariser ou mise en place d'une platine



Isolation thermique par l'extérieur La solution universelle en rénovation ?

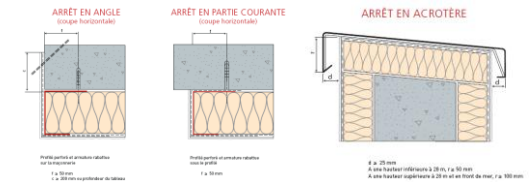
- Bâtiment inadapté à une ITE
 - Surfaces vitrées
 - Balcons



JCE MARSEILLE 18 JUIN 2013

Isolation thermique par l'extérieur Rénovation

- Les étapes amont
 - Etudes projet
 - Thermique
 - Points singuliers
 - Règlementation
 - Incendie, sismique, NV, PMR
 - Aspect de façade conservé ou pas
 - Contraintes
- Avant mise en œuvre ITE
 - Réparation
 - Structure



Isolation thermique par l'extérieur

Rénovation

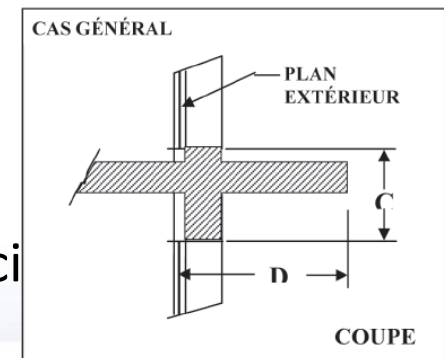
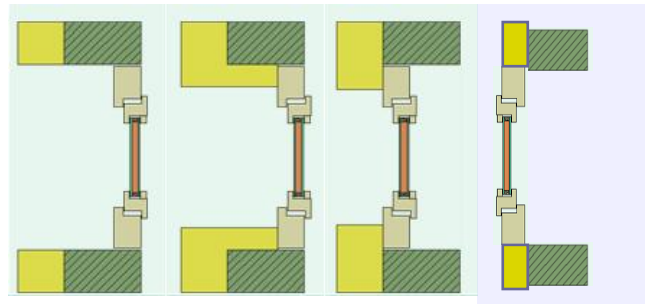
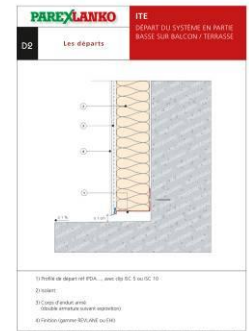
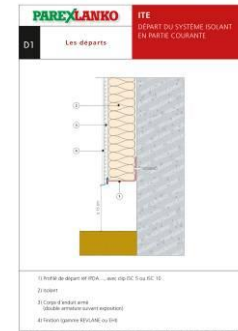
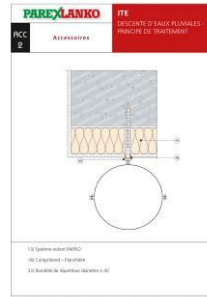
- Les étapes amont
 - Aspect de façade conservé ou pas
 - Contraintes locales



ITE

Points singuliers en rénovation

- Travaux de dépose
- Départs
- Jonctions
- Menuiseries
- Balcons
- Parties Hautes
- Contraintes Feu (C+D)
 - MCM vs C+D = Isolant et revêtement associ



Nos Apports

Solutions de réparation

Réparation Bétons



Systemes ITE variés

Isolants

Solutions contraintes sécurité incendie

Finitions



Accompagnement technique

Diagnostic

Préconisation



Entreprises

Formation

Centre de formation technique agréé



JCE MARSEILLE 18 JUIN 2013



Aspects et valorisation



JCE MARSEILLE 18 JUIN 2013

Aspects et valorisation



JCE MARSEILLE 18 JUIN 2013

VIESMANN
climat d'innovation

 **systemair**

Avec vous,
en réseau



France Air
Les Architectes de l'Air

 **REHAU**
Unlimited Polymer Solutions*

De Dietrich 

BUTAGAZ

 **atlantic Guillot**

Salmson 

GDF SUEZ

ÊTRE UTILE AUX HOMMES

 **SAUTER**
Pour l'environnement durable.

DAIKIN
Pompe à chaleur - Chauffage - Climatisation

 **CHAPPEE**

ROCKWOOL

PAREXLANKO

GRUNDFOS 



JCE MARSEILLE 18 JUIN 2013