

Nom :

Prénom :

Date :

Livret d'exercices

Thème	Rubrique	Sous-rubrique	Section
Plomberie			

Les réseaux d'évacuation - Partie 1

Auteurs: Patrick Delpech, Etienne Hoonakker

<https://formation.xpair.com/cours/reseaux-evacuation.htm>

Principe d'utilisation du livret d'exercices

Ce livret vous permettra de rédiger vos réponses aux exercices du dossier d'Eformation Xpair.com. Vous alternerez ainsi lecture ou audition du dossier en ligne et rédaction dans le livret.

Pour chaque exercice, vous rédigerez votre réponse, puis vous en étudierez la correction en ligne avant de passer à l'exercice suivant.

Si vous ne savez pas traiter un exercice, vous pourrez directement en étudier la correction, mais aussi souvent que possible obligez-vous à une rédaction.

Notez qu'entre 2 exercices, il pourra être nécessaire d'étudier le cours. Pour vous en prévenir, vous trouverez parfois, dans le livret l'indication :

« Etudiez le cours en ligne avant de passer à l'exercice suivant » ou « Etudiez le cours en ligne avant de passer au § suivant ».

N'étudiez que les paragraphes et les exercices relatifs au niveau de difficulté égal ou inférieur à celui prévu pour votre formation.

- Niveau 3 : difficulté CAP
- Niveau 4 : difficulté Bac
- Niveau 5 : difficulté Bac+2

Puis, lorsque vous aurez terminé un dossier, vous pourrez vous évaluer en ligne par un test QCM dans lequel vous ne traiterez que les questions relatives aux thèmes que vous aurez étudiés.

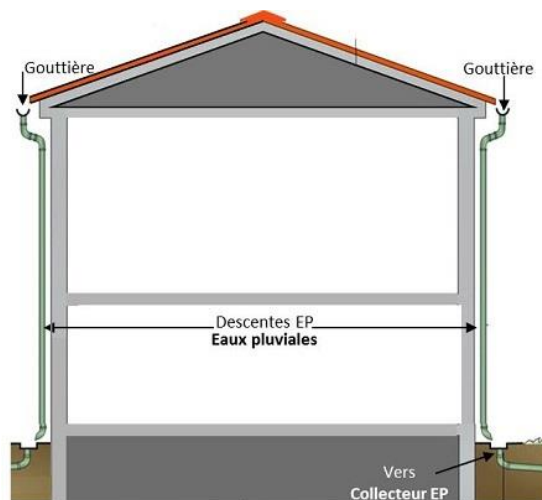
Bon travail.

Les auteurs.

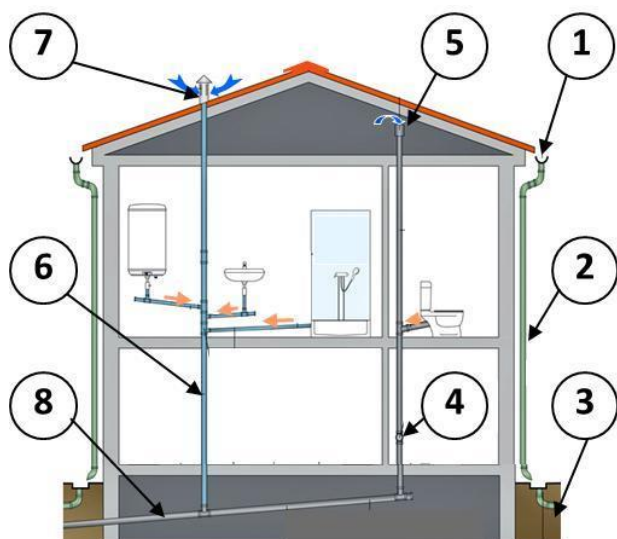
NB : Si vous détectez une coquille ou une erreur dans le présent livret ou dans le dossier en ligne, nous vous serons très reconnaissants de l'indiquer à Xpair sur la messagerie mq@xpair.com.

N°1 - Présentation des réseaux d'évacuation - niv. 3

Etudiez le cours en ligne.



QUESTION Q1: Complétez si possible de mémoire et aussi précisément que possible la nomenclature ci-dessous.



Visualisez la vidéo en ligne avant de passer au § suivant.

N°2 - L'évacuation des eaux ménagères - Partie 1 - niv. 3

Les règles de dimensionnement et de réalisation des réseaux sont définies par les «Documents Techniques Unifiés» dits «DTU».

QUESTION

Q1: Qu'est-ce que les «Documents Techniques Unifiés»?



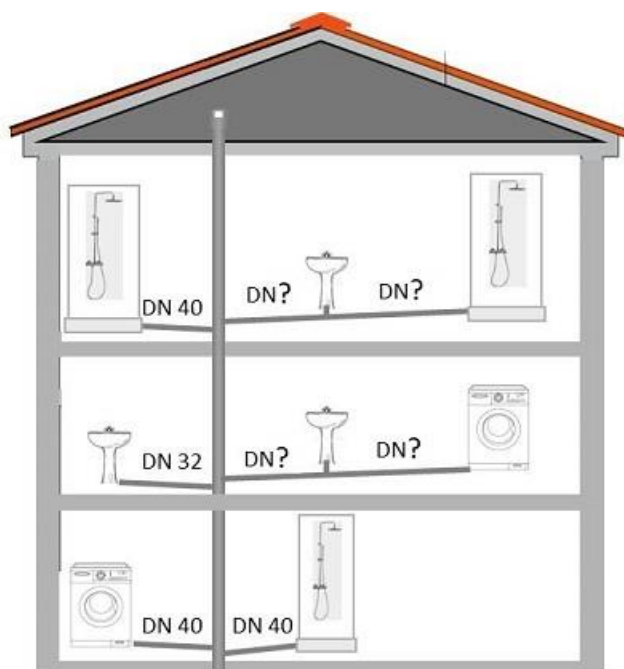
Tube PVC évacuation



DN [mm]	Épaisseur [mm]
32	3
40	3
50	3
75	3
100	3
110	3
125	3

QUESTION Q2: Qu'est-ce que le DN d'une tuyauterie?

QUESTION Q3: Sachant que le diamètre nominal des tuyauteries est sensiblement leur diamètre intérieur, déterminez, selon le DTU 60.11 les diamètres manquants ci-dessous.



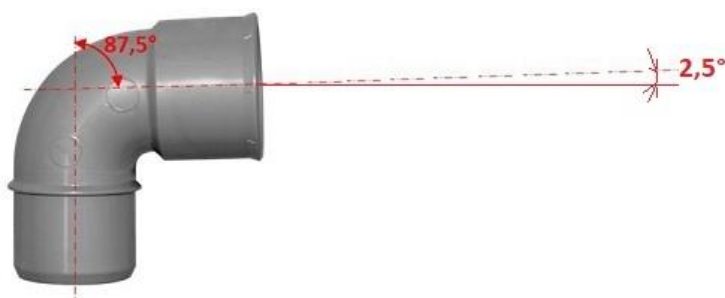
N°3 - Les raccords PVC - niv. 3

Etudiez le cours en ligne.



QUESTION Q1: Dessinez grossièrement ce que vous semblent être un coude de 87,5° et un coude de 45°.

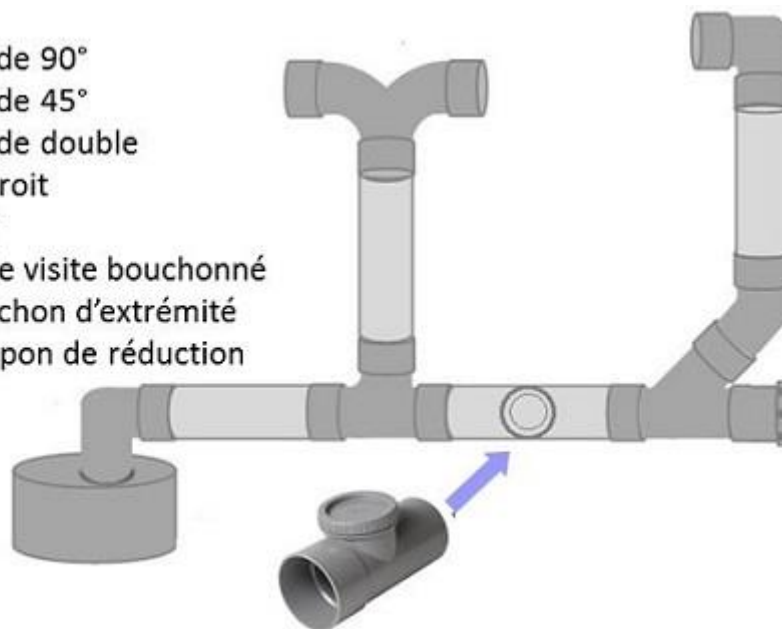
QUESTION Q2: On fabrique des coudes en PVC à 90°. Pourquoi fabriquer des coudes 87,5° pour les évacuations?



QUESTION

Q3: Attribuez son nom à chaque raccord.

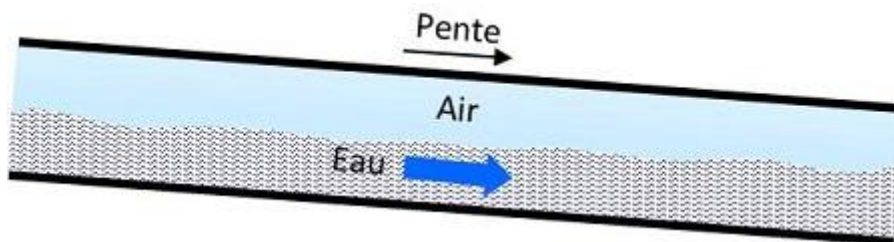
- Coude 90°
- Coude 45°
- Coude double
- Té droit
- Té Y
- Té de visite bouchonné
- Bouchon d'extrémité
- Tampon de réduction



Etudiez le cours en ligne avant de passer au § suivant.

N°4 - Les siphons d'évacuation - niv. 3

Etudiez le cours en ligne.

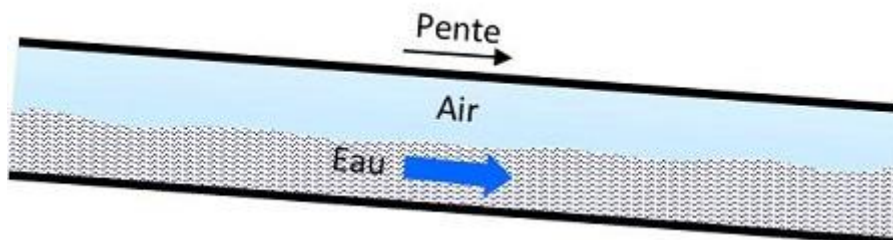


QUESTION Q1: Pourriez-vous imaginer la nature et le rôle des raccordements et des dispositifs de l'ensemble d'évacuation d'évier ci-dessous?

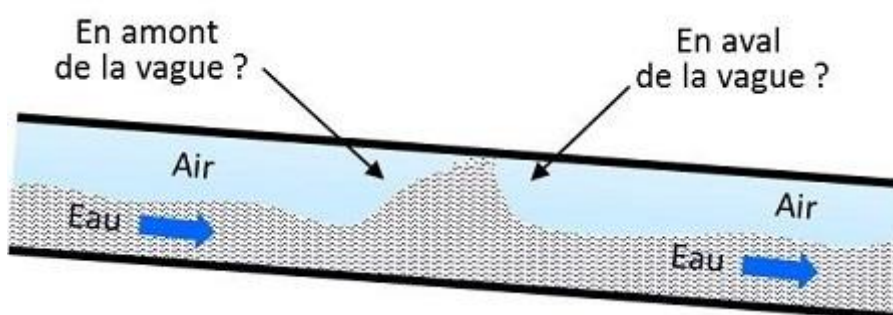


N°5 - Aération des descentes d'eau ménagère – niv. 3

Comme déjà évoqué, les canalisations d'évacuation sont dimensionnées pour ne pas totalement se remplir.



QUESTION Q1: Comment évoluerait la pression dans la canalisation ci-dessous si une «vague» se déplaçait en remplissant totalement la tuyauterie?



Etudiez le cours en ligne.

Après avoir étudié en ligne ce dossier, évaluez-vous par un test

<https://formation.xpair.com/cours/reseaux-evacuation.htm>

Résultat Test 1	/10
Résultat éventuel Test 2	/10
Résultat éventuel Test 3	/10