

Nom :

Prénom :

Date :

## Livret d'exercices

Thème	Rubrique	Sous-rubrique	Section
Plomberie			

## Les réseaux de distribution et d'évacuation de l'eau

Auteurs: Patrick Delpech, Francis Candas

<https://formation.xpair.com/cours/reseaux-distribution-evacuation-eau.htm>

### Principe d'utilisation du livret d'exercices

Ce livret vous permettra de rédiger vos réponses aux exercices du dossier d'Eformation Xpair.com. Vous alternerez ainsi lecture ou audition du dossier en ligne et rédaction dans le livret.

Pour chaque exercice, vous rédigerez votre réponse, puis vous en étudierez la correction en ligne avant de passer à l'exercice suivant.

Si vous ne savez pas traiter un exercice, vous pourrez directement en étudier la correction, mais aussi souvent que possible obligez-vous à une rédaction.

Notez qu'entre 2 exercices, il pourra être nécessaire d'étudier le cours. Pour vous en prévenir, vous trouverez parfois, dans le livret l'indication :

« Etudiez le cours en ligne avant de passer à l'exercice suivant » ou « Etudiez le cours en ligne avant de passer au chapitre suivant ».

N'étudiez que les paragraphes et les exercices relatifs au niveau de difficulté égal ou inférieur à celui prévu pour votre formation.

- Niveau 3 : difficulté CAP
- Niveau 4 : difficulté Bac
- Niveau 5 : difficulté Bac+2

Puis, lorsque vous aurez terminé un dossier, vous pourrez vous évaluer en ligne par un test QCM dans lequel vous ne traiterez que les questions relatives aux thèmes que vous aurez étudiés.

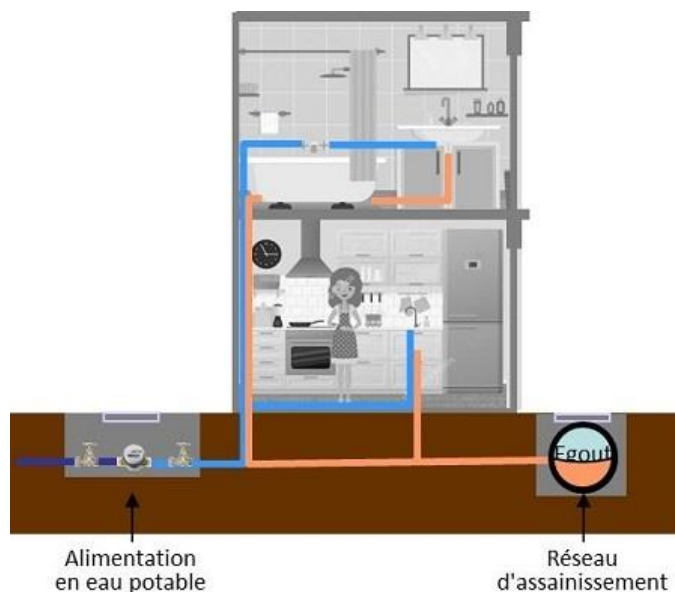
Bon travail.

Les auteurs.

NB : Si vous détectez une coquille ou une erreur dans le présent livret ou dans le dossier en ligne, nous vous serons très reconnaissants de l'indiquer à Xpair sur la messagerie [mg@xpair.com](mailto:mg@xpair.com).

## N°1 - Les réseaux publics - niv. 3

Etudiez le cours en ligne.



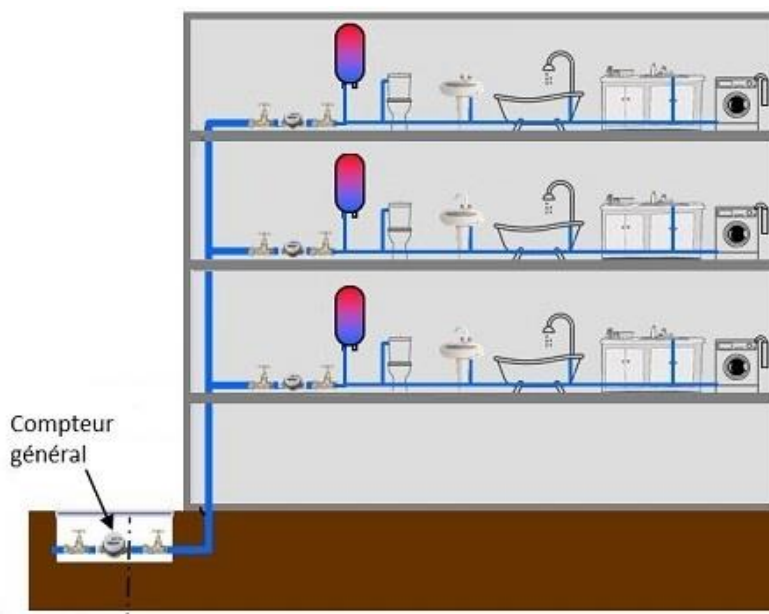
## N°2 - Les réseaux d'eau froide privés - niv.3

Etudiez le cours en ligne.

### QUESTION

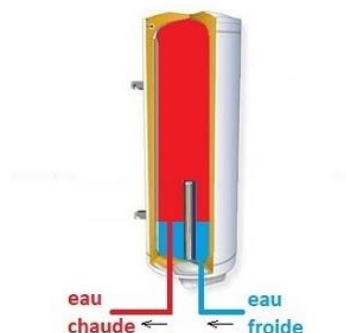
**Q1:** Précisez sur le schéma ci-dessous:

- Le réseau d'eau public
- Les compteurs divisionnaires
- Le réseau d'eau froide collectif
- Un réseau d'eau froide individuel



## N°3 - Les réseaux de distribution d'eau chaude - niv.3

La production d'eau chaude sanitaire peut être **individuelle**.



**QUESTION Q1:** Quels systèmes de production d'eau chaude sanitaire individuels autres que les ballons électriques connaissez?

*Etudiez le cours en ligne avant de traiter le chapitre suivant.*

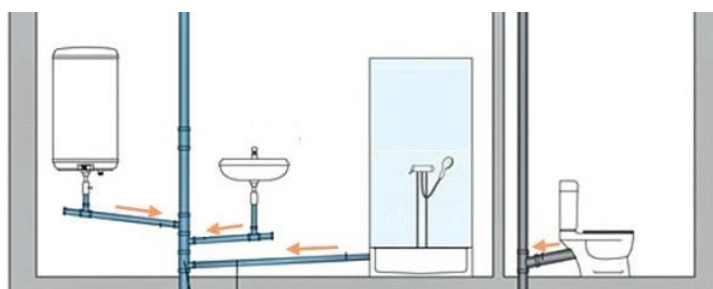
## N°4 - Les températures de distribution d'eau chaude sanitaire - niv.3 à 4

*Etudiez le cours en ligne.*

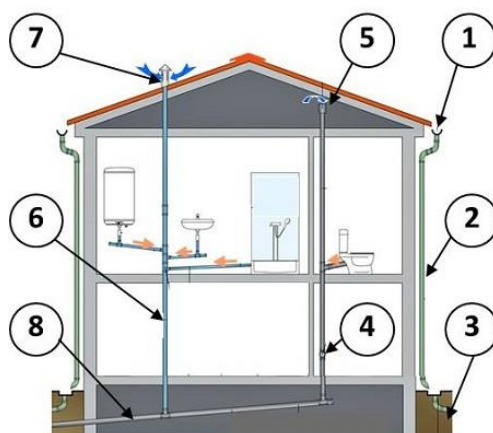


## N°5 - Les réseaux d'évacuation - niv. 3

*Etudiez le cours en ligne.*



**QUESTION Q1:** Complétez si possible de mémoire et aussi précisément que possible la nomenclature ci-dessous.



Repère	Désignation
1	
2	
3	
4	
5	
6	
7	
8	

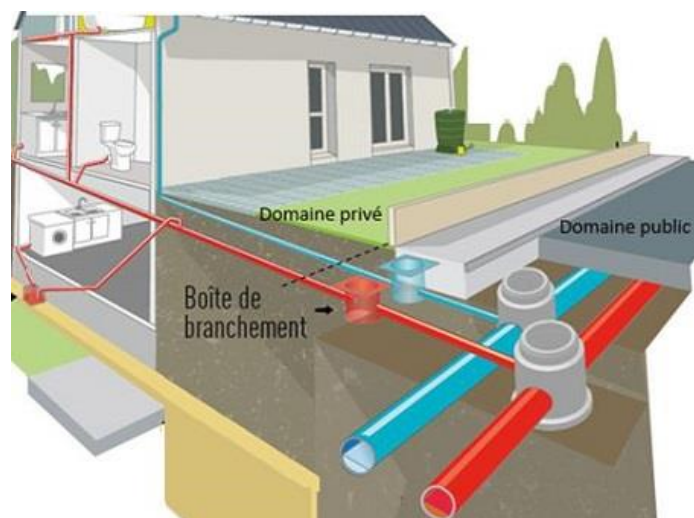
*Visualisez la vidéo en ligne avant de traiter le chapitre suivant.*

## N°6 - Les réseaux d'assainissement - niv.3

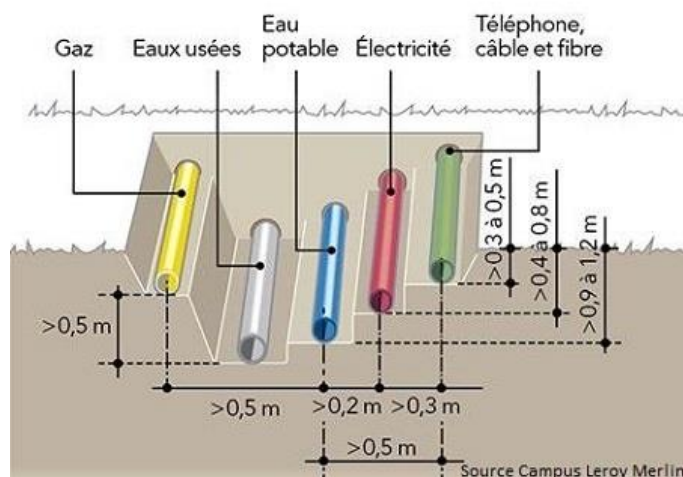
*Les égouts circulent enterrés dans le domaine public.*

*Lorsqu'ils existent le raccordement à ces égouts est obligatoire. A défaut il existe des dispositifs d'assainissement individuel tels que des «fosses septiques».*

**QUESTION Q1:** De quel type sont les égouts ci-dessous? Séparatifs ou unitaires?



*Visualisez la vidéo en ligne avant de traiter le chapitre suivant.*



**QUESTION Q2:** Quelles sont les canalisations les plus profondément enterrées? Pourquoi?

**Après avoir étudié en ligne ce dossier, évaluez-vous par un test.**

<https://formation.xpair.com/cours/reseaux-distribution-evacuation-eau.htm>

Résultat Test 1	/10
Résultat éventuel Test 2	/10
Résultat éventuel Test 3	/10