

Nom :

Prénom :

Date :

## Livret d'exercices

THEME		
Plomberie		

## Présentation de la plomberie

Auteur: Francis Candas

<https://formation.xpair.com/cours/presentation-plomberie.htm>

### Principe d'utilisation du livret d'exercices

Ce livret vous permettra de rédiger vos réponses aux exercices du dossier d'Eformation Xpair.com. Vous alternerez ainsi lecture ou audition du dossier en ligne et rédaction dans le livret.

Pour chaque exercice, vous rédigerez votre réponse, puis vous en étudierez la correction en ligne avant de passer à l'exercice suivant.

Si vous ne savez pas traiter un exercice, vous pourrez directement en étudier la correction, mais aussi souvent que possible obligez-vous à une rédaction.

Notez qu'entre 2 exercices, il pourra être nécessaire d'étudier le cours. Pour vous en prévenir, vous trouverez parfois, dans le livret l'indication :

« Etudiez le cours en ligne avant de passer à l'exercice suivant » ou « Etudiez le cours en ligne avant de passer au § suivant ».

N'étudiez que les paragraphes et les exercices relatifs au niveau de difficulté égal ou inférieur à celui prévu pour votre formation.

- Niveau 3 : difficulté CAP (ancien niveau 5)
- Niveau 4 : difficulté Bac
- Niveau 5 : difficulté Bac+2 (ancien niveau 3)

Puis, lorsque vous aurez terminé un dossier, vous pourrez vous évaluer en ligne par un test QCM dans lequel vous ne traiterez que les questions relatives aux thèmes que vous aurez étudiés.

Bon travail.  
Les auteurs.

NB : Si vous détectez une coquille ou une erreur dans le présent livret ou dans le dossier en ligne, nous vous serons très reconnaissants de l'indiquer à Xpair sur la messagerie [mq@xpair.com](mailto:mq@xpair.com).

Pour chaque amélioration transmise votre abonnement sera prolongé d'un mois. Merci.

*Attention : Les niveaux de difficulté indiqués sont ceux actuellement utilisés (CAP: 3, Bac: 4, Bac+2: 5).*

## N°1 - Origine de la plomberie - sanitaire - niv. 3

*Etudiez le cours en ligne.*



## N°2 - Les quantités d'eau distribuées et consommées - niv. 3

*Etudiez le cours en ligne.*



**QUESTION Q1:** Quelles unités de volume et de débit volumique connaissez-vous?

Si nécessaire, on pourra consulter les dossiers consacrés aux « [Volumes](#) » et aux « [Débits](#) ».  
 La consommation d'eau pour un bain est de l'ordre de 150 litres et celui d'une douche d'environ 50 litres.  
 Le débit d'un robinet de puisage est de l'ordre de 0,2 litre par seconde.

**QUESTION Q2:** En combien de minutes 150 litres d'eau pourront être déversés dans une baignoire grâce un robinet dont le débit est de 0,25 [l/s]?

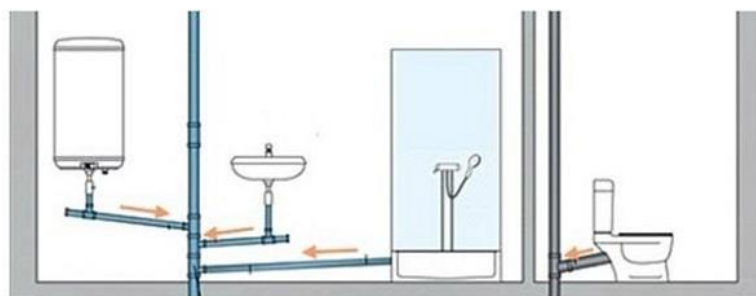
Le distributeur de l'eau de ville est appelé « Concessionnaire » au sens où les Autorités Publiques lui ont accordé une « concession » pour effectuer cette distribution. Charge à lui de récupérer ses investissements et ses frais de gestion en facturant les quantités d'eau consommées par les usagers alimentés.

**QUESTION Q3:** A votre avis, pour facturer ses clients, le distributeur d'eau de ville comptabilise-t-il les débits ou les volumes d'eau consommés?

**Etudiez le cours en ligne avant de passer au § suivant.**

### N°3 - Le mouvement de l'eau - niv. 3

**Etudiez le cours en ligne.**

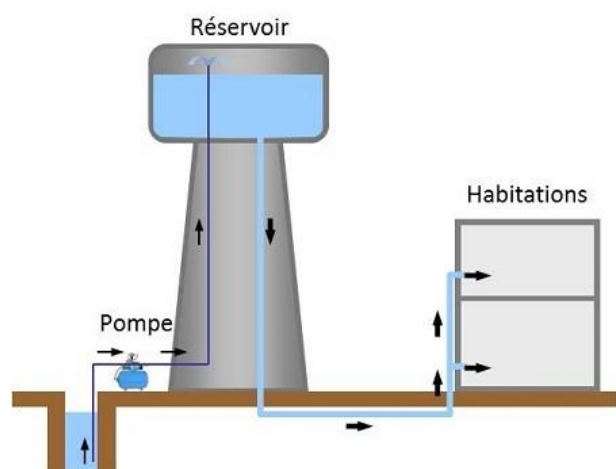


**QUESTION Q1:** Comment expliquer que l'eau des rivières s'écoule vers la mer?

*Etudiez le cours en ligne et visualisez la vidéo avant de traiter l'exercice suivant.*

**QUESTION Q2:** Compte tenu des indications de la vidéo, donnez un ordre de grandeur du dénivelé existant entre le réservoir des châteaux d'eau et les points de puisage.

**QUESTION Q3:** Dans le schéma ci-dessous le débit de la pompe est beaucoup plus faible que celui qui pourra être demandé par les habitations lorsque tous les robinets de puisage seront ouverts. Expliquez le rôle et le fonctionnement du réservoir du château d'eau.



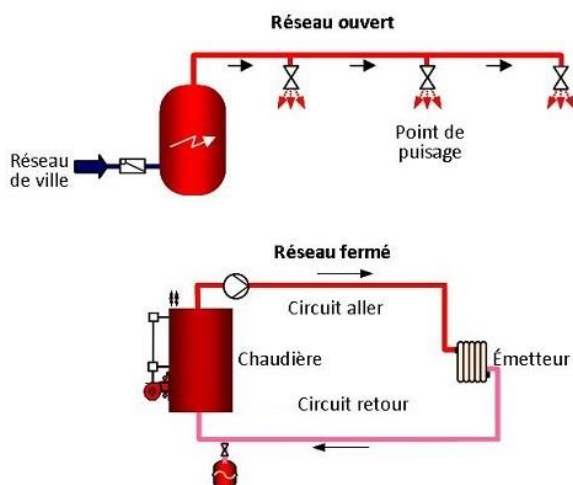
## N°4 - Les canalisations et les raccords - niv. 3

*Etudiez le cours en ligne.*

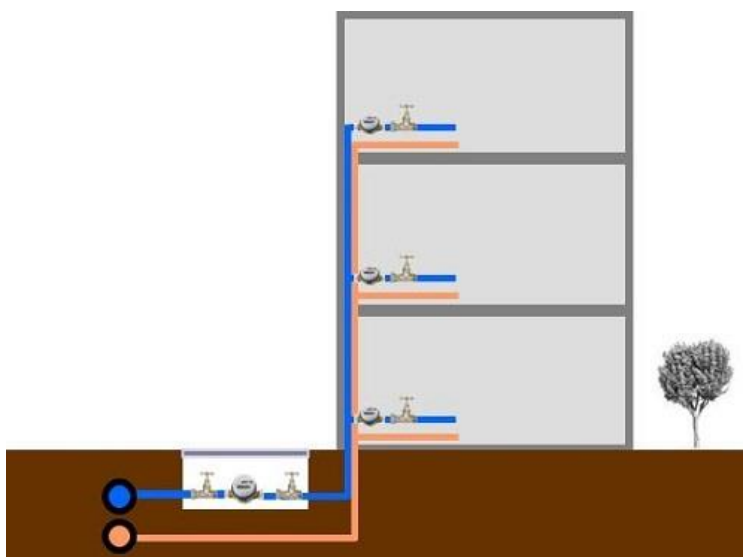


## N°5 - Les réseaux - niv. 3

Etudiez le cours en ligne.



**QUESTION Q1 :** Nommez les compteurs d'eau sur la distribution ci-dessous:



*Il peut être installé des compteurs d'eau froide divisionnaires et des compteurs d'eau chaude divisionnaires lorsque la distribution est collective. A défaut la répartition des factures s'effectue en proportion des surfaces des "lots" des différents copropriétaires ou locataires .*

**QUESTION Q2:** A votre avis, que comptabilisent les compteurs d'eau ci-dessous?



***Etudiez le cours en ligne.***

***Après avoir étudié en ligne ce dossier, évaluez-vous par un test sur le site Xpair.com.  
Ne traitez que les QCM se rapportant aux thèmes que vous avez étudiés.***

<https://formation.xpair.com/cours/presentation-plomberie.htm>