

Nom :

Prénom :

Date :

Livret d'exercices

Thème	Rubrique	Sous-rubrique	Sous sous-rubrique
Chauffage - sanitaire			

Le fonctionnement des chaudières murales gaz mixtes

Auteurs: Patrick Delpech, Frédéric Clabaux

<http://formation.xpair.com/essentiel-genie-climatique/lire/les-chaudieres-mixtes.htm>

Principe d'utilisation du livret d'exercices

Ce livret vous permettra de rédiger vos réponses aux exercices du dossier d'Eformation Xpair.com. Vous alternerez ainsi lecture ou audition du dossier en ligne et rédaction dans le livret.

Pour chaque exercice, vous rédigerez votre réponse, puis vous en étudierez la correction en ligne avant de passer à l'exercice suivant.

Si vous ne savez pas traiter un exercice, vous pourrez directement en étudier la correction, mais aussi souvent que possible obligez-vous à une rédaction.

Notez qu'entre 2 exercices, il pourra être nécessaire d'étudier le cours. Pour vous en prévenir, vous trouverez parfois, dans le livret l'indication :

« Etudiez le cours en ligne avant de passer à l'exercice suivant » ou « Etudiez le cours en ligne avant de passer au § suivant ».

N'étudiez que les paragraphes et les exercices relatifs au niveau de difficulté égal ou inférieur à celui prévu pour votre formation.

- Niveau 3 : difficulté CAP
- Niveau 4 : difficulté Bac
- Niveau 5 : difficulté Bac+2

Puis, lorsque vous aurez terminé un dossier, vous pourrez vous évaluer en ligne par un test QCM dans lequel vous ne traiterez que les questions relatives aux thèmes que vous aurez étudiés.

Bon travail.
Les auteurs.

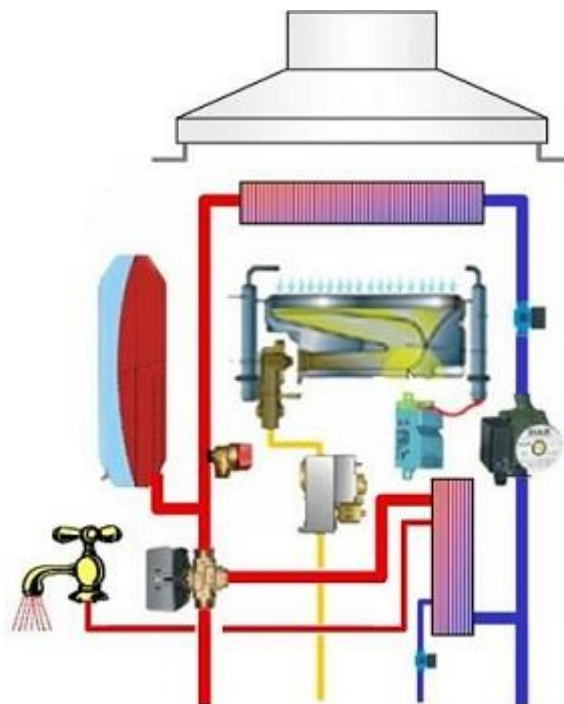
NB : Si vous détectez une coquille ou une erreur dans le présent livret ou dans le dossier en ligne, nous vous serons très reconnaissants de l'indiquer à Xpair sur la messagerie mg@xpair.com.

N°1 - Principaux composants des chaudières murales mixtes - partie 1 - niv 3

Etudiez le cours en ligne.

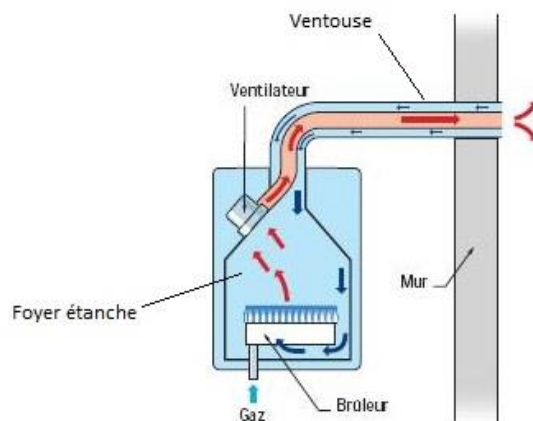
QUESTION Q1: Numérotez sur le schéma ci-dessous:

- 1) Le brûleur alimenté en gaz il assure la combustion source de chaleur
- 2) Le corps de chauffe
- 3) La vanne de priorité sanitaire
- 4) L'échangeur de production d'eau chaude sanitaire



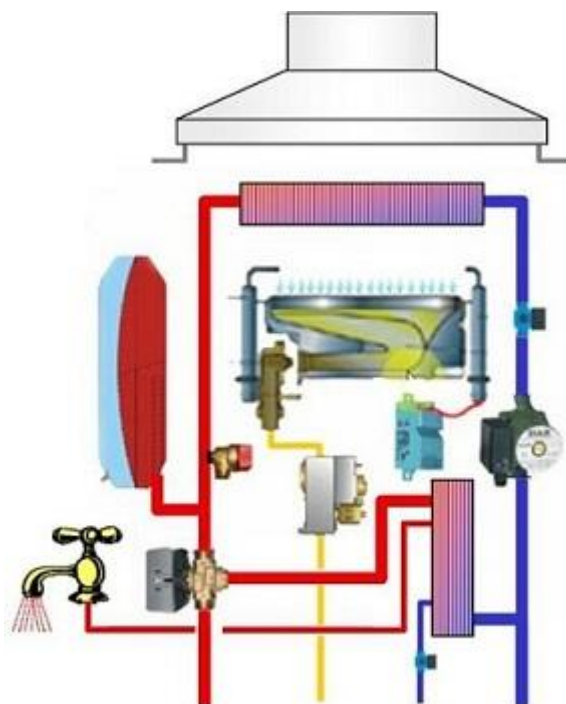
N°2 - Principaux composants des chaudières murales mixtes standards - partie 2 - niv 3

Etudiez le cours en ligne.



QUESTION Q1: Numérotez sur le schéma ci-dessous:

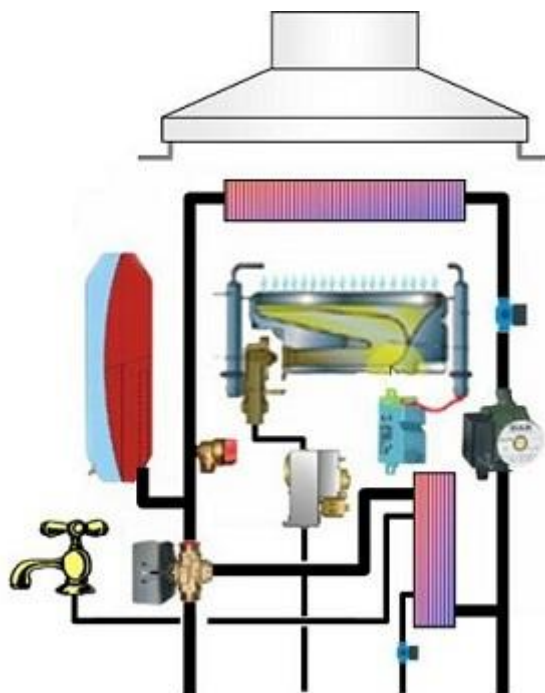
- 1) Le brûleur alimenté en gaz il assure la combustion source de chaleur
- 2) Le corps de chauffe
- 3) Le bloc gaz
- 4) La vanne de priorité sanitaire
- 5) L'échangeur de production d'eau chaude sanitaire
- 6) Le transformateur d'allumage
- 7) Le vase d'expansion
- 8) La soupape de sécurité
- 9) Le coupe-tirage



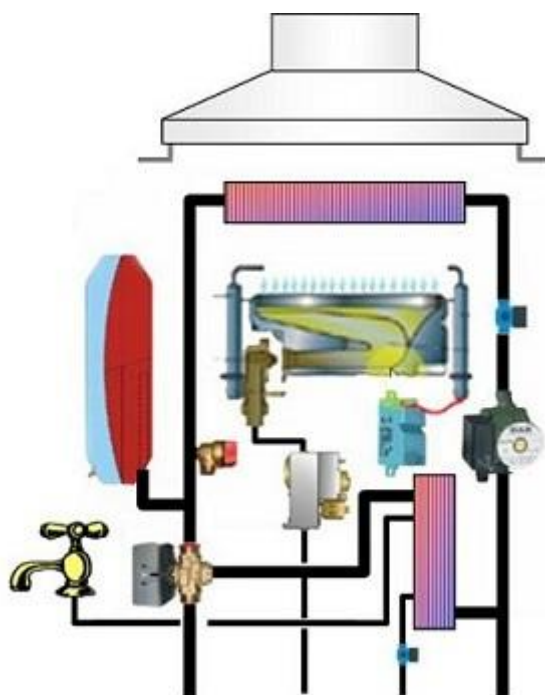
N°3 - Le fonctionnement de la vanne de priorité sanitaire – niv 3 à 4

Etudiez le cours en ligne.

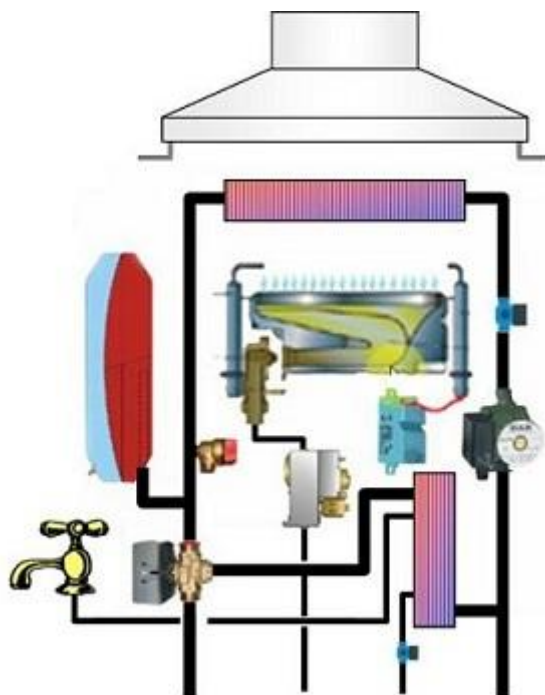
QUESTION Q1: Indiquez ci-dessous par des flèches le cheminement de l'eau sanitaire en période de puisage.



QUESTION Q2: Indiquez ci-dessous par des flèches le cheminement de l'eau chaude produite par le corps de chauffe de la chaudière, en période de production d'eau chaude sanitaire.



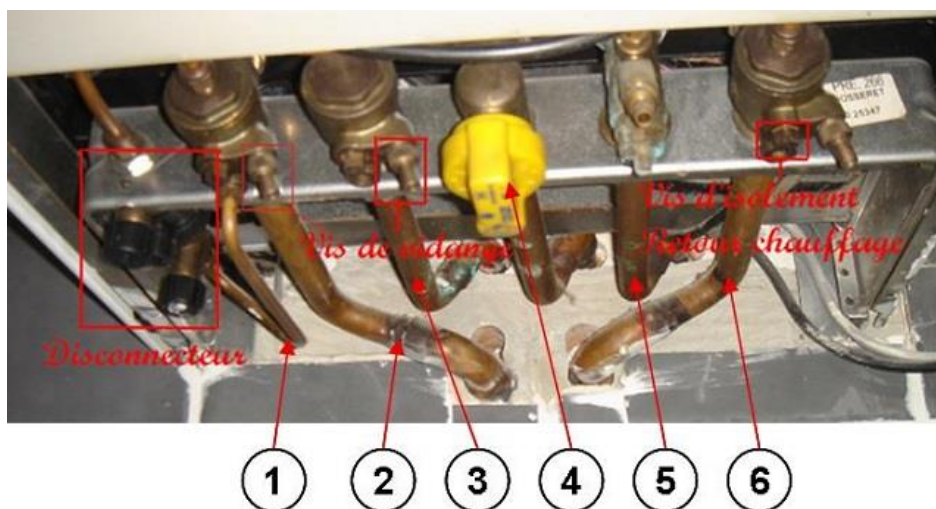
QUESTION Q3: Indiquez ci-dessous le cheminement de l'eau chaude produite par le corps de chauffe de la chaudière en période de chauffage des locaux et hors période de production d'eau chaude sanitaire.



N°4 - Installation des chaudières murales gaz - niv 3

Etudiez le cours en ligne.

QUESTION Q1: Les chauffe-eau et chaudières murales doivent être raccordés à 3 circuits d'alimentation. Lesquels?

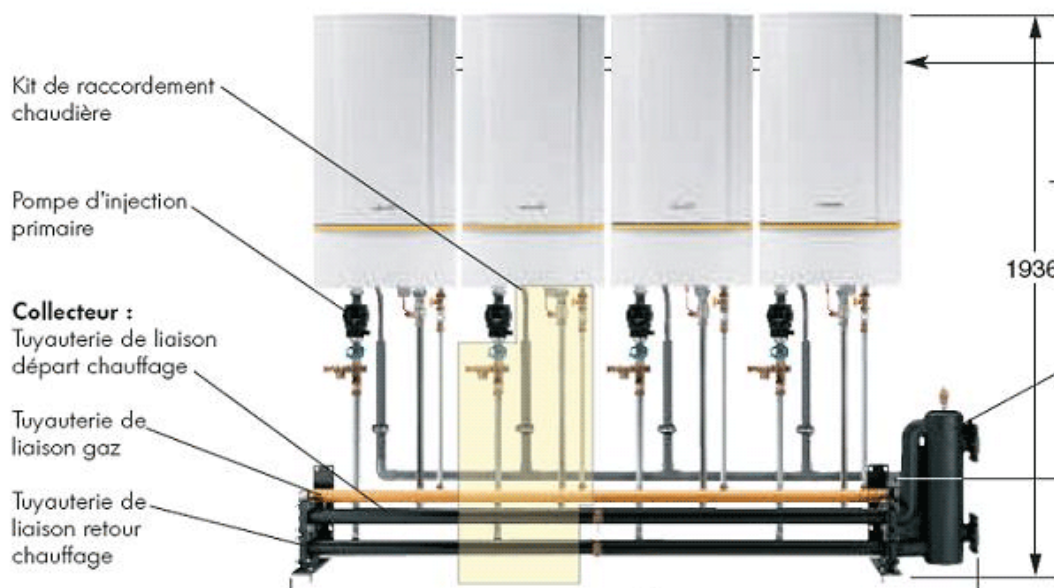


QUESTION Q2: En utilisant les indications en rouge sur la figure ci-dessus, affectez les n° aux tubes indiqués ci-dessous.

- Le circuit de remplissage du circuit de chauffage équipé d'un « disconnecteur ».
- Le circuit d'alimentation en gaz sur lequel la vanne de sectionnement est de couleur conventionnelle
- Le départ chauffage il dispose d'une vis de vidange pour vidanger la chaudière.
- Le départ de l'eau chaude sanitaire vers les robinets de puisage, il dispose également d'une vis de vidange.
- Le retour chauffage est équipé d'un robinet de sectionnement (vis d'isolement).
- L'entrée de l'eau froide dans la chaudière.

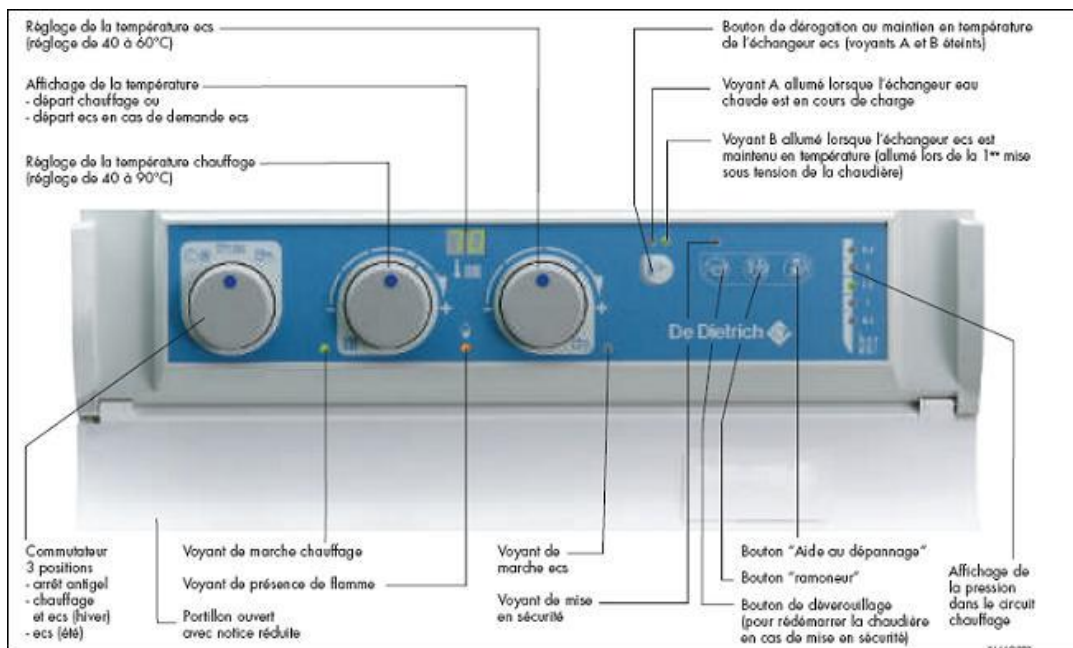
Après l'exercice, étudiez le cours en ligne avant de passer au paragraphe suivant

En chauffage collectif, lorsque la puissance d'une chaudière est insuffisante, il est possible d'installer dans une chaufferie plusieurs modèles en parallèle. On parle de montage **en batterie ou en cascade**.



N°5 - Régulation des chaudières - niv 3

Etudiez le cours en ligne.



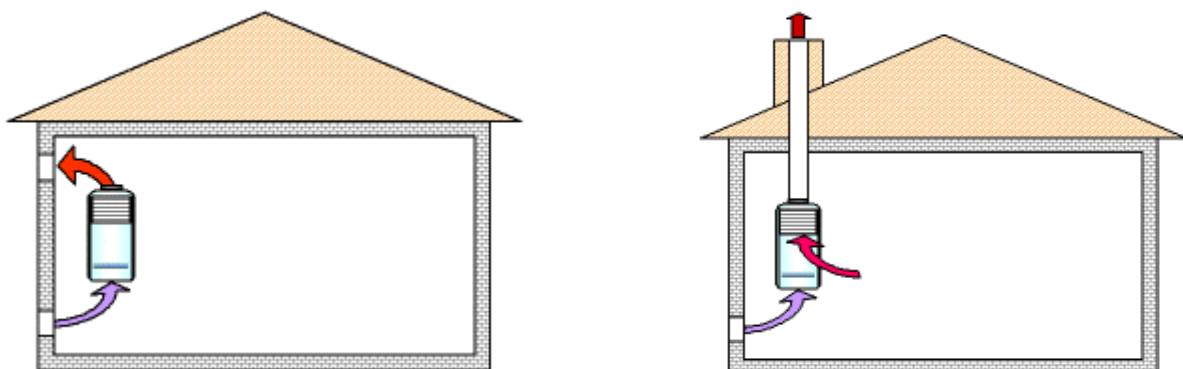
Question Q1: Sur le tableau de commande ci-dessus, l'aquastat de réglage de la température du circuit de chauffage est :

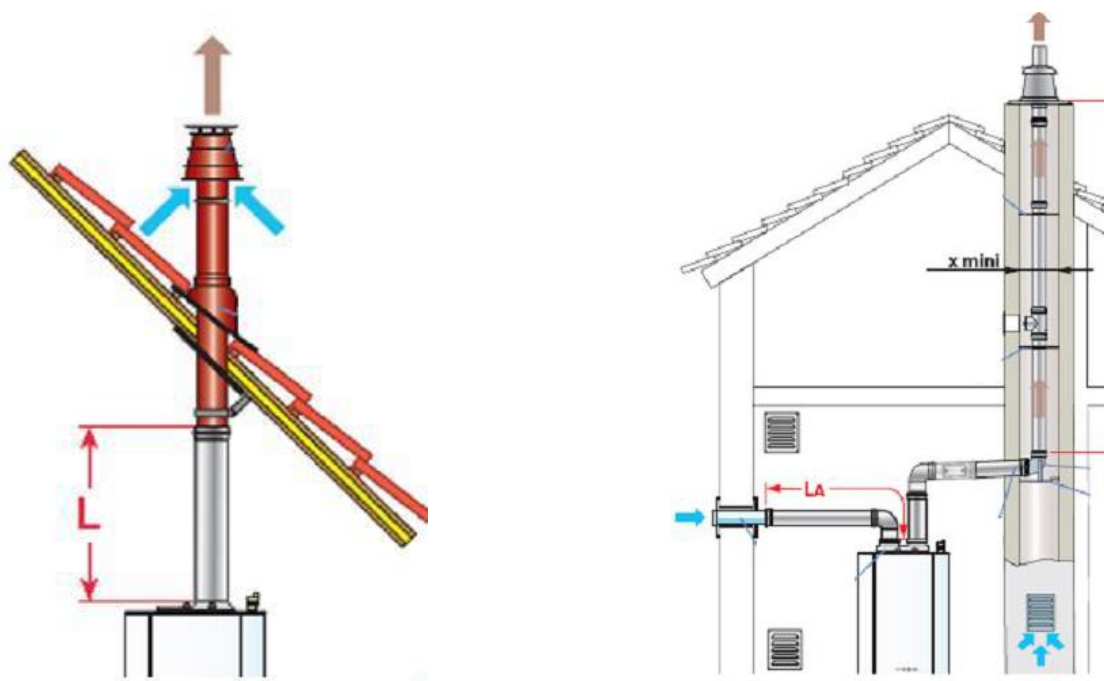
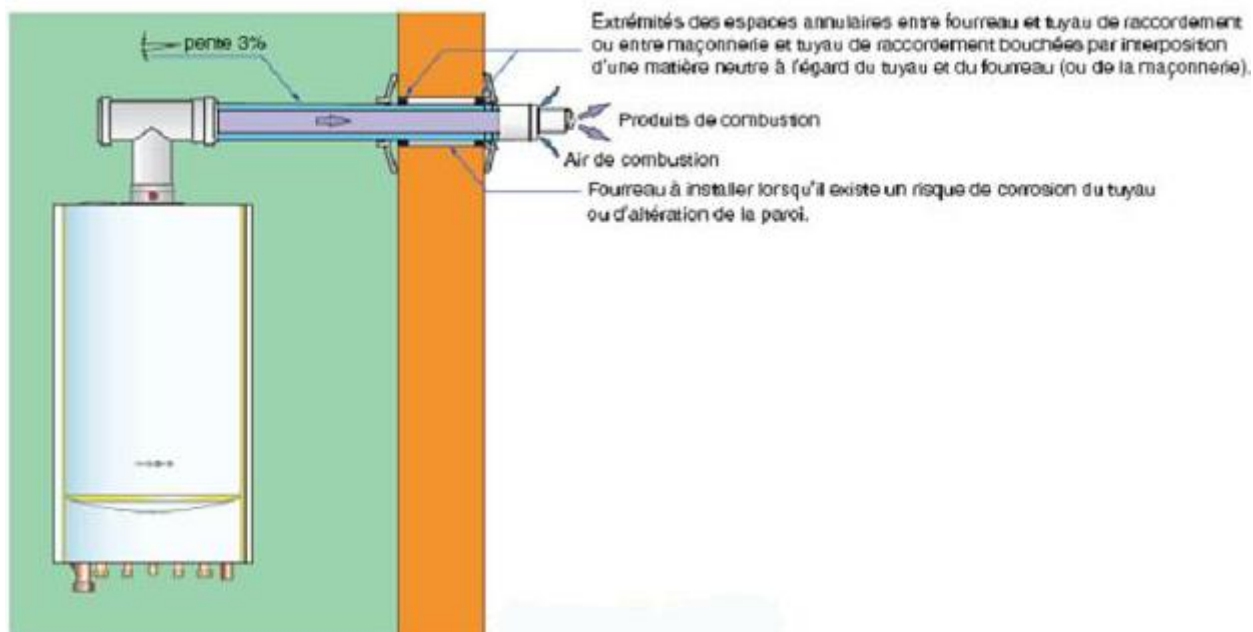
- Le bouton tournant de gauche ?
- Le bouton tournant du milieu ?
- Le bouton tournant de droite ?

Après l'exercice, étudiez le cours en ligne avant de passer au paragraphe suivant

N°6 - Mode d'évacuation des fumées - niv 3 à 4

Etudiez le cours en ligne.





Après avoir étudié en ligne ce dossier, évaluez-vous par un test

<http://formation.xpair.com/essentiel-genie-climatique/lire/les-chaudieres-mixtes.htm>

Résultat Test 1	/10
Résultat éventuel Test 2	/10
Résultat éventuel Test 3	/10