



Avec vous,  
en réseau



# Le biométhane pour GrDF... 1 an après

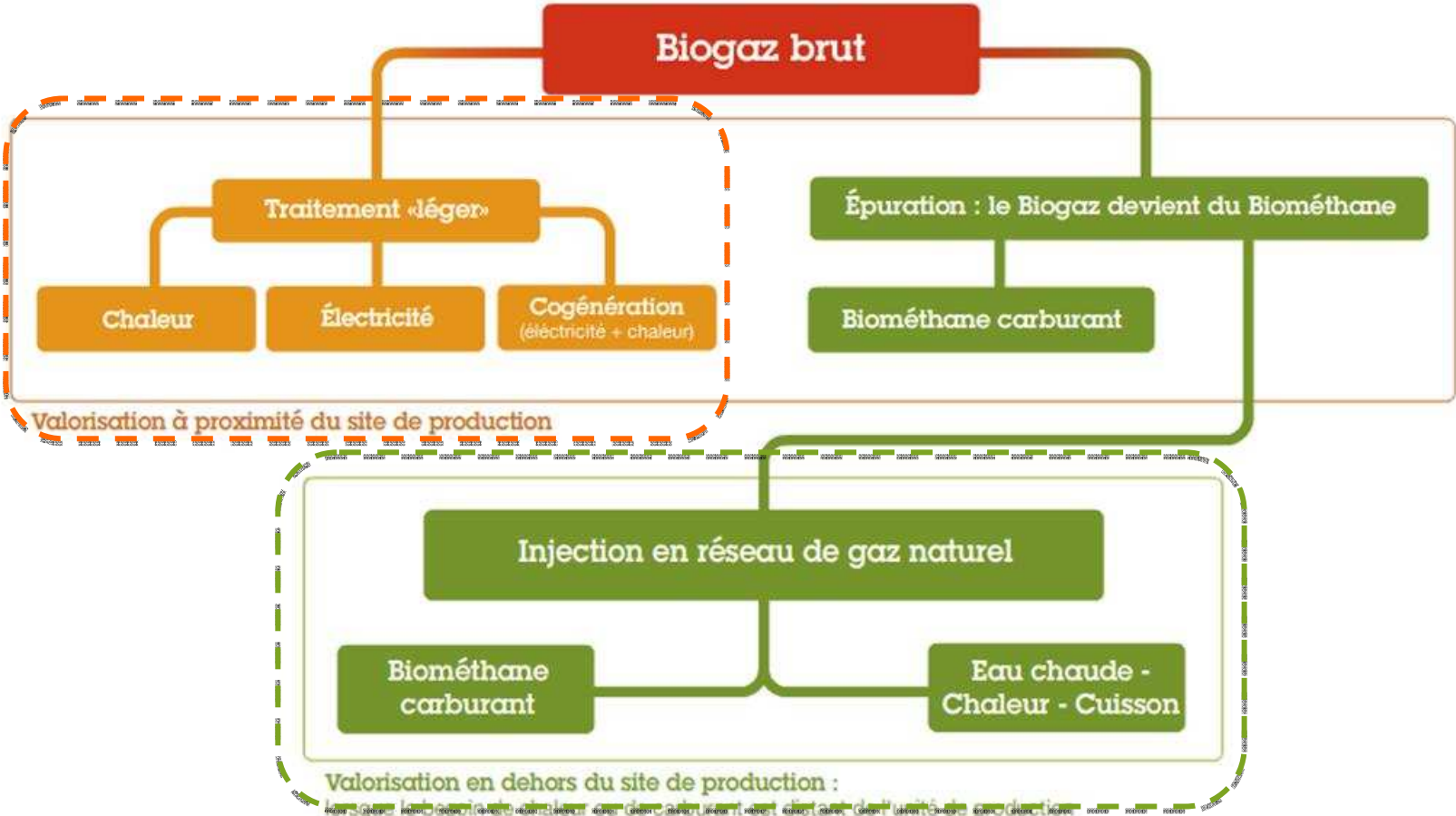


Avec vous,  
en réseau

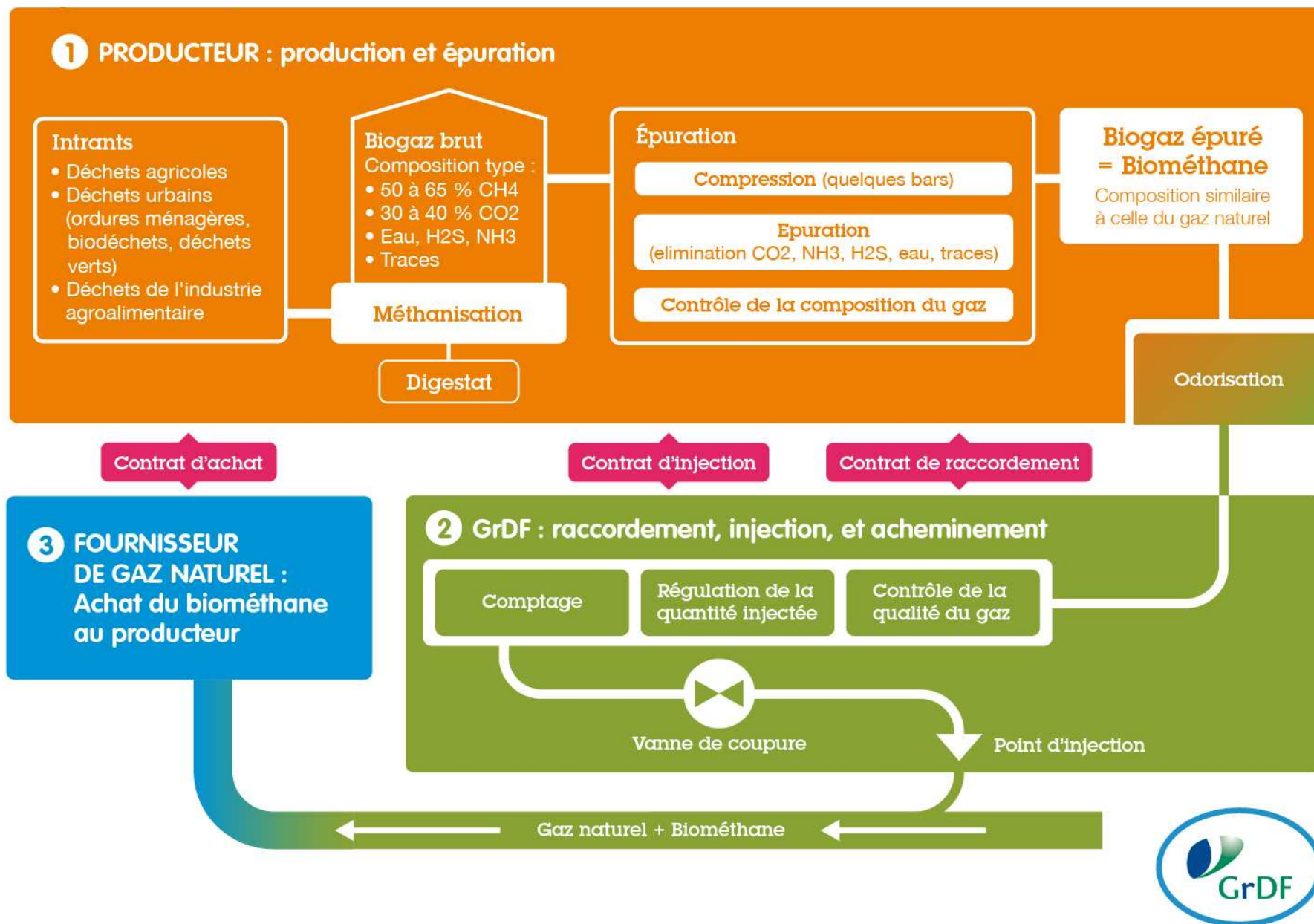


**Ce qui n'a pas  
changé...**

# Biogaz et biométhane : des valorisations différentes



# Le rôle de GrDF dans l'injection



# Séquence d'un projet d'injection

	Année 1												Année 2												Année 3												Année 4																							
Mois	1	2	3	4	5	6	7	8	9	10	11	12	13	14	15	16	17	18	19	20	21	22	23	24	25	26	27	28	29	30	31	32	33	34	35	36	37	38	39	40	41	42	43	44	45	46	47	48												
<b>Phase</b>																																																												
Prospection terrain, besoin chaleur, gisement	■																																																											
Etude de faisabilité d'injection (payante)	■																																																											
APS (Avant Projet Sommaire)	■																																																											
Etude du sol/terrain	■																																																											
Etude détaillée d'injection et de raccordement (payante)	■																																																											
APD (Avant Projet Détaillé)	■																																																											
Contractualisation terrain (bail emphytéotique)	■																																																											
Création de la société de projet	■																																																											
Contractualisation gisement-digestat	■																																																											
Demande de subvention (ADEME, FEDER, CR, CG)	■																																																											
Rédaction du dossier ICPE/Plan d'épandage											■																																																	
Instruction du dossier ICPE en préfecture														■																																														
Autorisation d'exploiter																									■																																			
Etude détaillée de validation d'injection/raccordement																									■																																			
Tour de table financier																																					■																							
Signature des contrats d'injection et de raccordement																																					■																							
Réalisation du raccordement																																					■																							
Réalisation de l'installation du poste d'injection																																					■																							
Essai et mise en service																																					■																							
Construction																																					■																							
Montée en charge																																					■																							

Etude de faisabilité  
2,7 k€HT

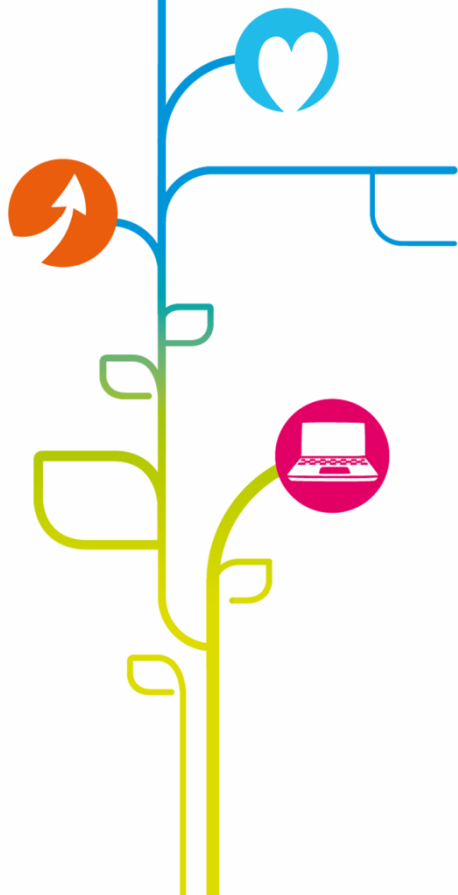
Etude détaillée  
9,6 k€HT

Etude de dimensionnement  
Gratuite si détaillée réalisée

Contrats



Avec vous,  
en réseau



## Les nouveautés

# Un nombre important de nouveaux projets chez GrDF

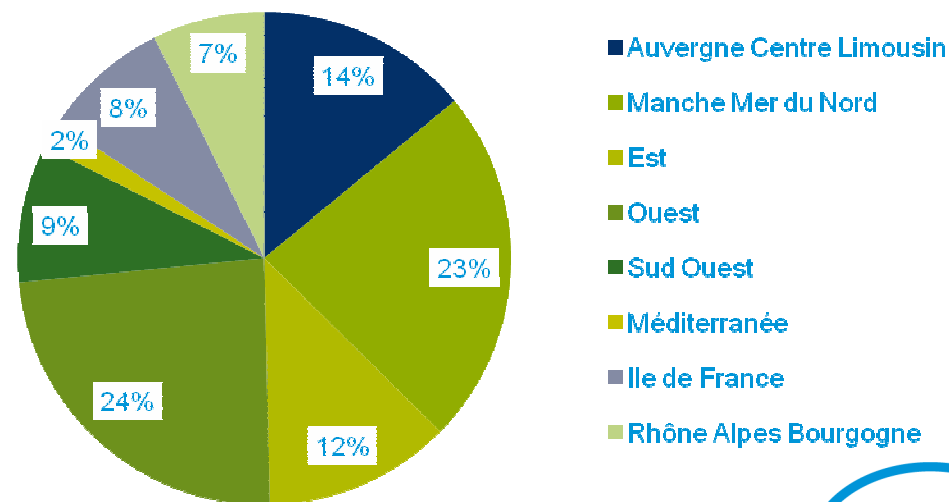
Un nombre important de projets recensés

Nombre total de projets base GrDF= 396  
Dont 291 projets « vivants » et 105 projets clos

Un flux régulier de nouveaux projets

86 projets enregistrés en 2012  
164 en 2011

Des projets dans toutes les régions



Total 286 projets

# Des projets de territoire

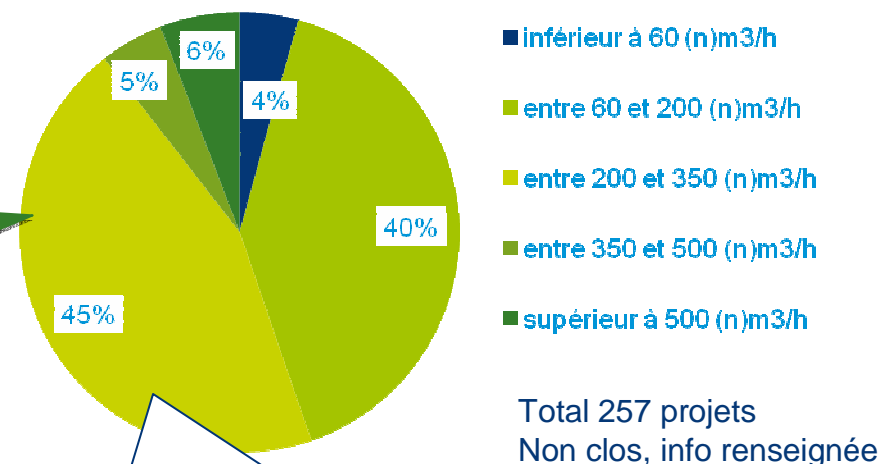
Des projets en moyenne de taille plutôt importante

Moyenne des débits des projets « vivants » 240 Nm<sup>3</sup>/h, soit 20 GWh/an

... en augmentation

86 projets enregistrés en 2012 : une moyenne de 270 Nm<sup>3</sup>/h

164 projets enregistrés en 2011 : une moyenne de 210 Nm<sup>3</sup>/h



240 Nm<sup>3</sup>/h de biométhane injecté pendant 1 an  
= la consommation annuelle de 1000 logements

Hyp : 8000 h d'injection - maisons existantes, chauffage+ECS, soit ~20000kWh/an/logt



# Des projets de territoire

Une tendance au regroupement des projets

- ☺ Localisation plus facile près des réseaux
- ☺ Amélioration de la viabilité des projets
- ☹ Organisation plus lourde, plus longue en phase amont

Près de 60% des projets dont l'étude a été réalisée seront faisables au débit demandé ou avec une interruption de courte durée

- ☺ 200 projets techniquement en capacité d'injecter

# L'injection de biométhane, déjà une réalité à Lille Métropole

Centre de valorisation Organique de LMCU



Installation d'injection de LMCU



Réseau de gaz naturel

Alimentation en biométhane carburant des 130 bus de Transpole



# L'injection de biométhane, bientôt à Morsbach

Méthaniseur du SYDEME



Epurateur Air Liquide



Installation d'injection GrDF

Distribution de BioGNV



Réseau de gaz naturel



# GrDF est gestionnaire du registre des garanties d'origine (GO)

**Le décret N°2011-1596 du 21 novembre 2011** prévoit la mise en place, dans le cadre d'une Délégation de Service Public (DSP), d'un **Registre National qui assurera la traçabilité des volumes de ce gaz renouvelable.**

**Une Garantie d'Origine (GO) correspond à 1MWh de biométhane injecté.**

**Les GO sont émises, transférées, utilisées et détruites.**

Le registre trace ces transactions, valide les quantités produites, échangées ou vendues et mémorise les acteurs intervenant dans ces actions.

Ce registre est essentiel car il garantit que

- chaque molécule de biométhane produite grâce à des procédés vertueux, pourra être valorisée,
- chaque molécule de gaz appelé « Biométhane » a bien été produite suivant des procédés énergétiquement et écologiquement efficaces.

Une mission de Service Public d'une durée de 5 ans... jusqu'en 2017

Mise à disposition de l'outil en mars 2013.

Prévisions : 6 millions de GO émises pour une centaine de sites injectant en 2017.

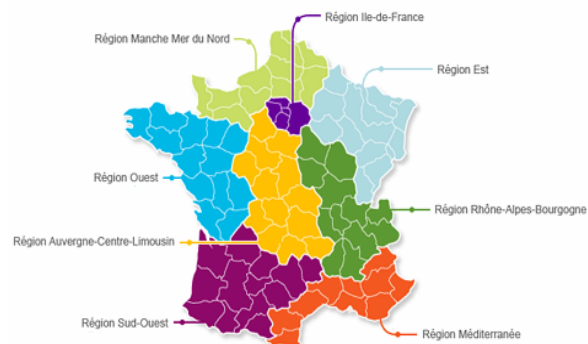


Avec vous,  
en réseau



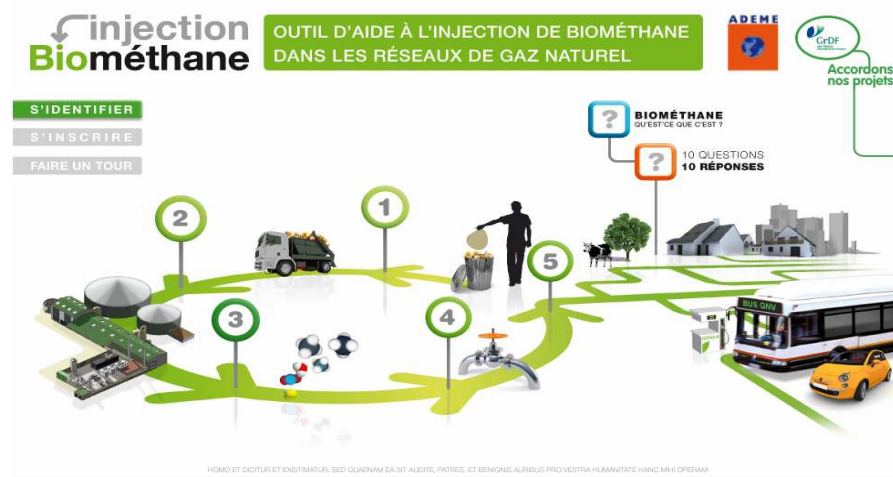
**La suite et en  
conclusion...**

# Continuer toutes nos actions de communication et d'information sur le Biométhane



Des interlocuteurs qui répondent à vos questions concernant l'injection de biométhane dans le réseau de distribution de GrDF

GrDF et l'ADEME pilotent un groupe de travail de concertation avec l'ensemble des acteurs de la filière pour en construire les conditions de réussite : les travaux sont publiés sur le site commun [www.injectionbiomethane.fr](http://www.injectionbiomethane.fr)



Et surtout... Mettre en service les projets qui arrivent en phase d'injection... et éviter les contre-références

# Conclusions

GrDF investit dans la filière injection Biométhane

- ⇒ Car les réglementations ont rendu possible et obligatoire son injection dans les réseaux de transport et de distribution.
- ⇒ Car c'est un enjeu d'image essentiel
- ⇒ Car c'est un vecteur de développement

**Mais aussi, parce qu'avec le biométhane, le réseau devient vecteur d'énergie renouvelable.**

- La publication des tarifs d'achat du biométhane était un élément déterminant pour passer à la mise en œuvre concrète de ces projets... Maintenant, le succès de la filière biométhane passe par la **réussite des premiers projets et par une forte concertation entre les différents acteurs**
- Enfin... Différentes filières de production de Biométhane sont actuellement étudiées dans les laboratoires, elles sont complémentaires, avec des potentiels qui s'additionnent.

**Les scénarios ADEME prévoient 17% de gaz vert dans les réseaux à l'horizon 2030, et 22% en 2050**

# Registre des garanties d'origine : Une nouvelle activité

