



Ipsos Public Affairs

The Social Research and Corporate Reputation Specialists

Les artisans du bâtiment et l'éco-construction

Enquête Ipsos / CER France - Vague 2

Septembre 2011



Voir loin, les pieds sur terre



Nobody's Unpredictable



Fiche technique

Sondage effectué pour :	CER France
Échantillon :	500 artisans du bâtiment d'entreprises de 0 à 5 salariés.
Date du terrain :	Du 14 au 27 septembre 2011.
Méthode :	Échantillon représentatif des entreprises de gros œuvre, second œuvre technique et autre second œuvre de 0 à 5 salariés. Echantillon interrogé par téléphone sur le lieu de travail de la personne interviewée. Méthode des quotas : sous-secteur d'activité, taille de l'entreprise et région d'implantation.

Ce rapport a été élaboré dans le respect de la norme internationale ISO 20252
« Etudes de marché, études sociales et d'opinion »



Ipsos Public Affairs

The Social Research and Corporate Reputation Specialists

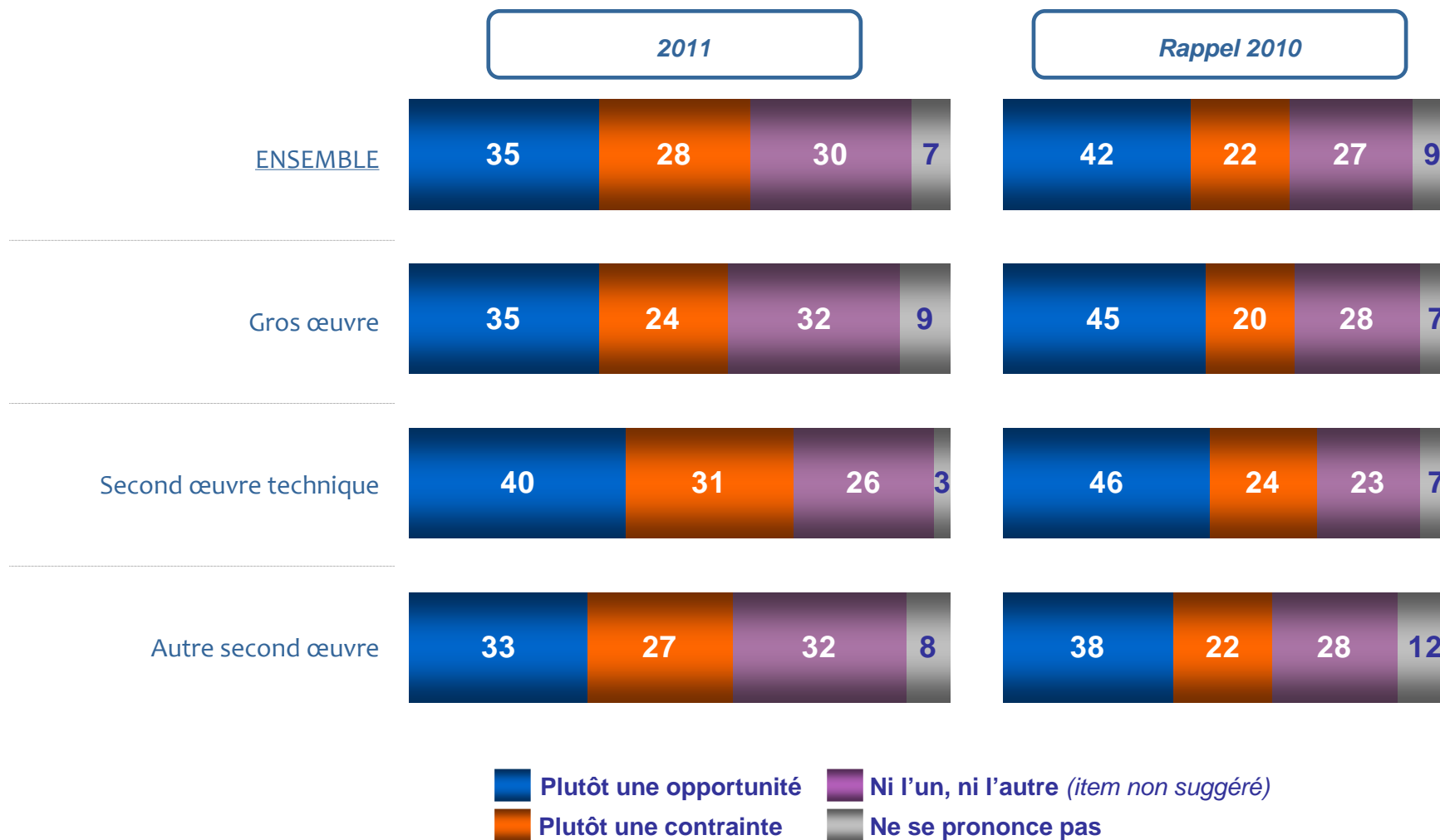
RÉSULTATS DE L'ENQUÊTE



Nobody's Unpredictable

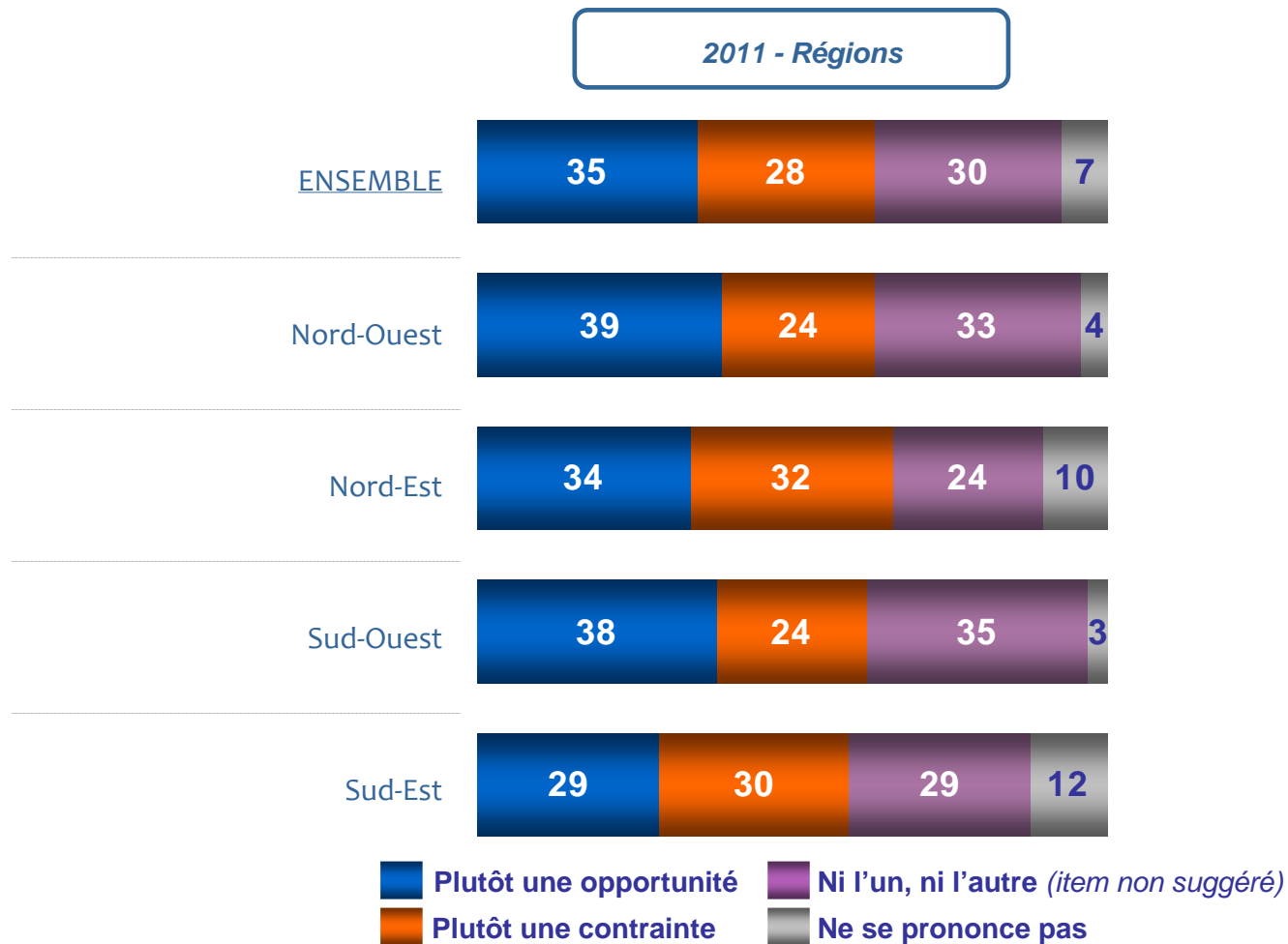
Les mesures du Grenelle de l'Environnement : opportunité ou contrainte ?

Question : Diriez-vous que les mesures prises dans le cadre du Grenelle de l'Environnement (normes environnementales de construction, aides financières, formation) constituent pour votre entreprise ... ?



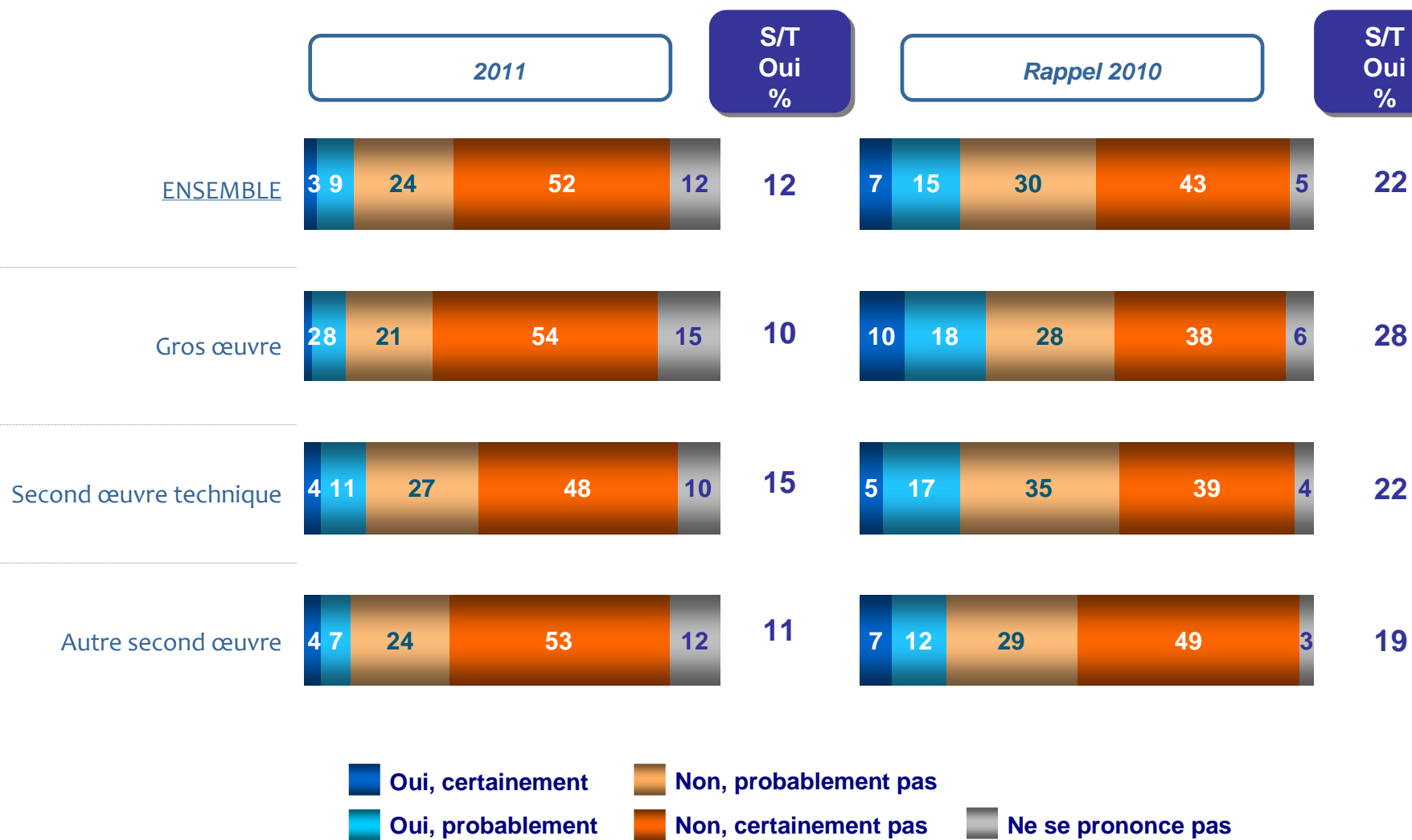
Les mesures du Grenelle de l'Environnement : opportunité ou contrainte ? (suite)

Question : Diriez-vous que les mesures prises dans le cadre du Grenelle de l'Environnement (normes environnementales de construction, aides financières, formation) constituent pour votre entreprise ... ?



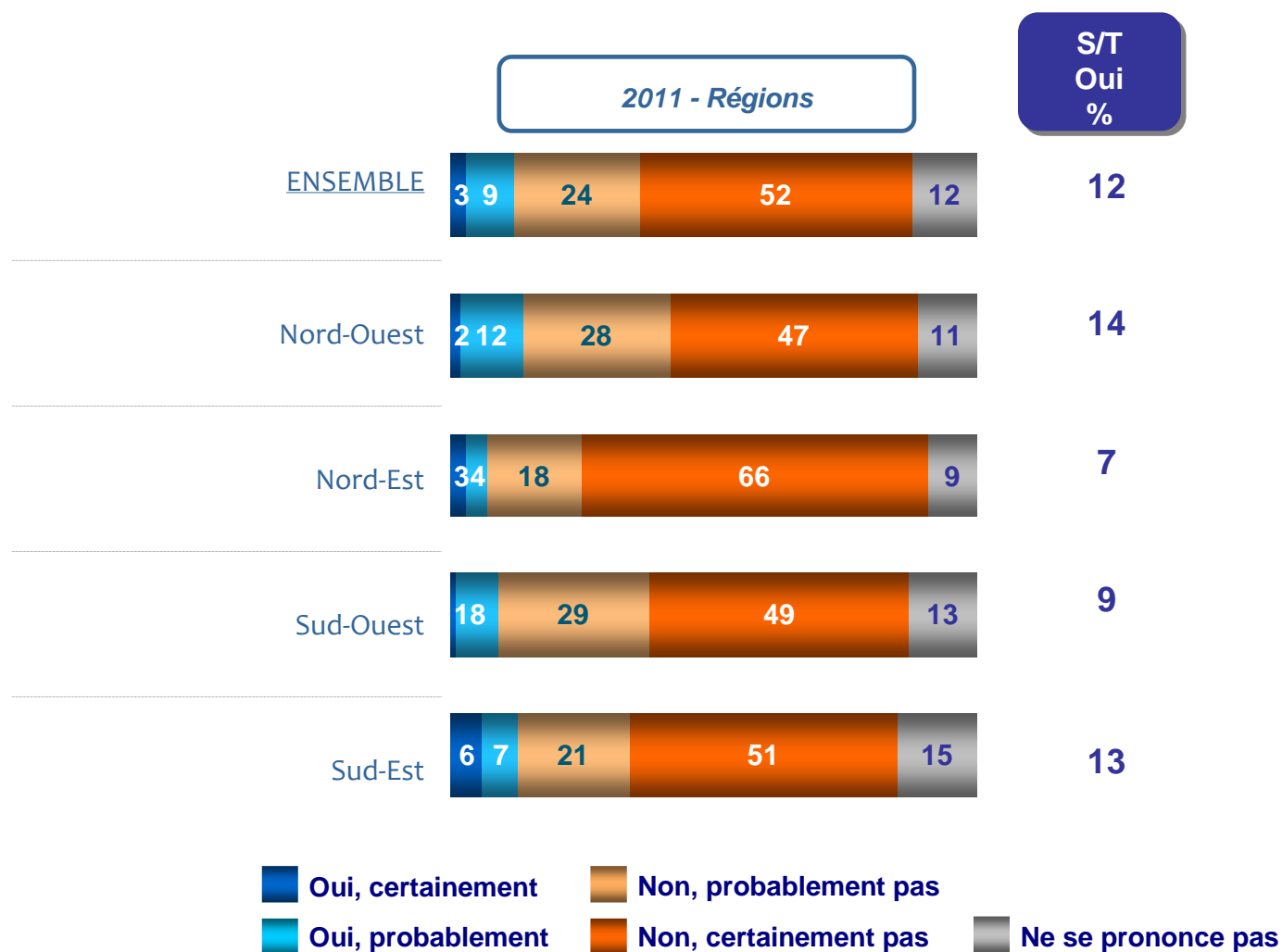
Les perspectives de créations de postes liées aux mesures du Grenelle de l'Environnement

Question : Et diriez-vous que dans les deux prochaines années, ces nouvelles mesures se traduiraient pour votre entreprise par de nouvelles embauches ?



Les perspectives de créations de postes liées aux mesures du Grenelle de l'Environnement (suite)

Question : Et diriez-vous que dans les deux prochaines années, ces nouvelles mesures se traduiront pour votre entreprise par de nouvelles embauches ?

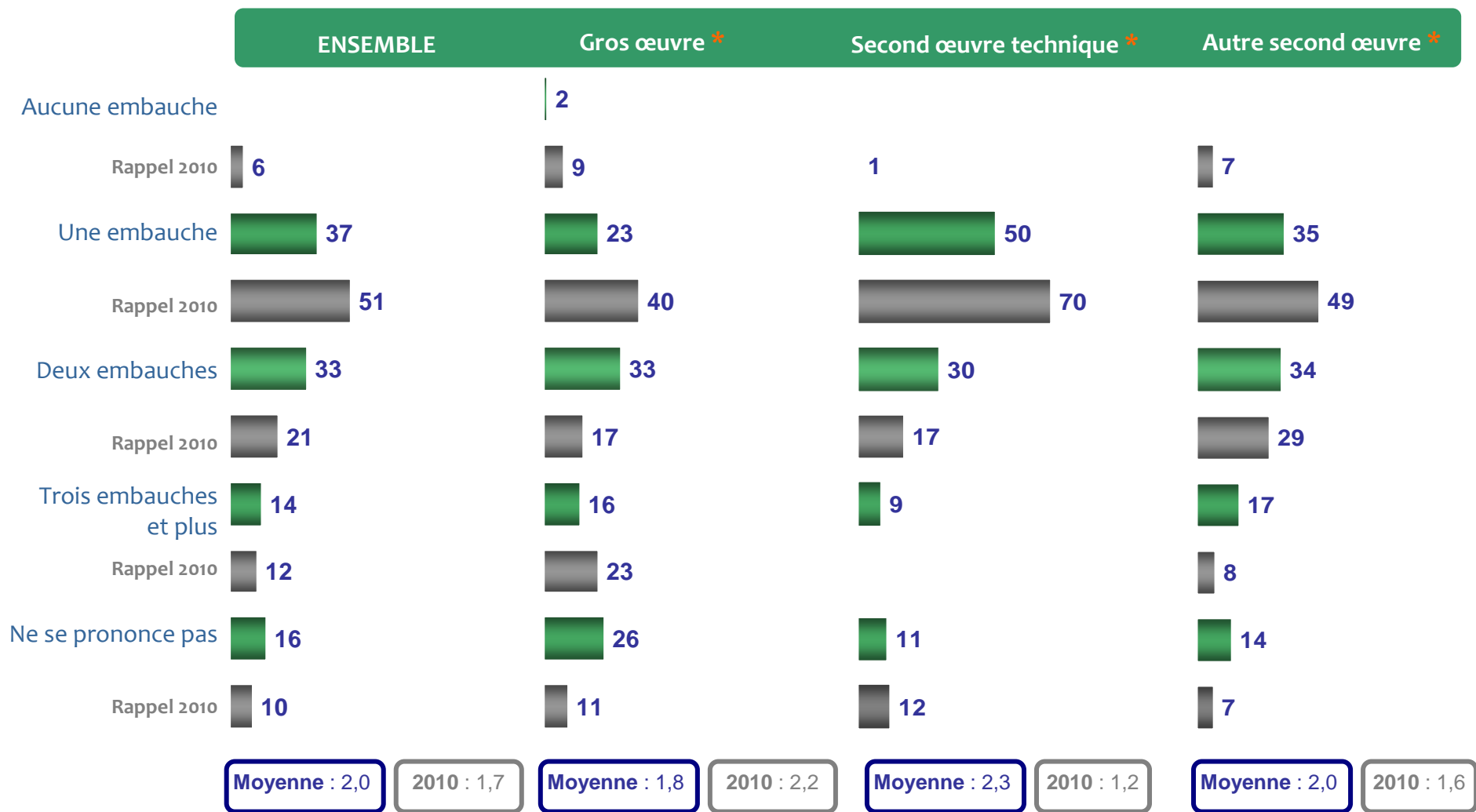




Le nombre d'embauches envisagées liées aux mesures du Grenelle de l'Environnement

Question : Combien d'embauches liées à ces nouvelles mesures votre entreprise envisage-t-elle d'effectuer au cours des deux prochaines années ?

Base : Ceux ayant déclaré que ces nouvelles mesures se traduiraient pour leur entreprise par de nouvelles embauches (soit 12 % de l'échantillon)

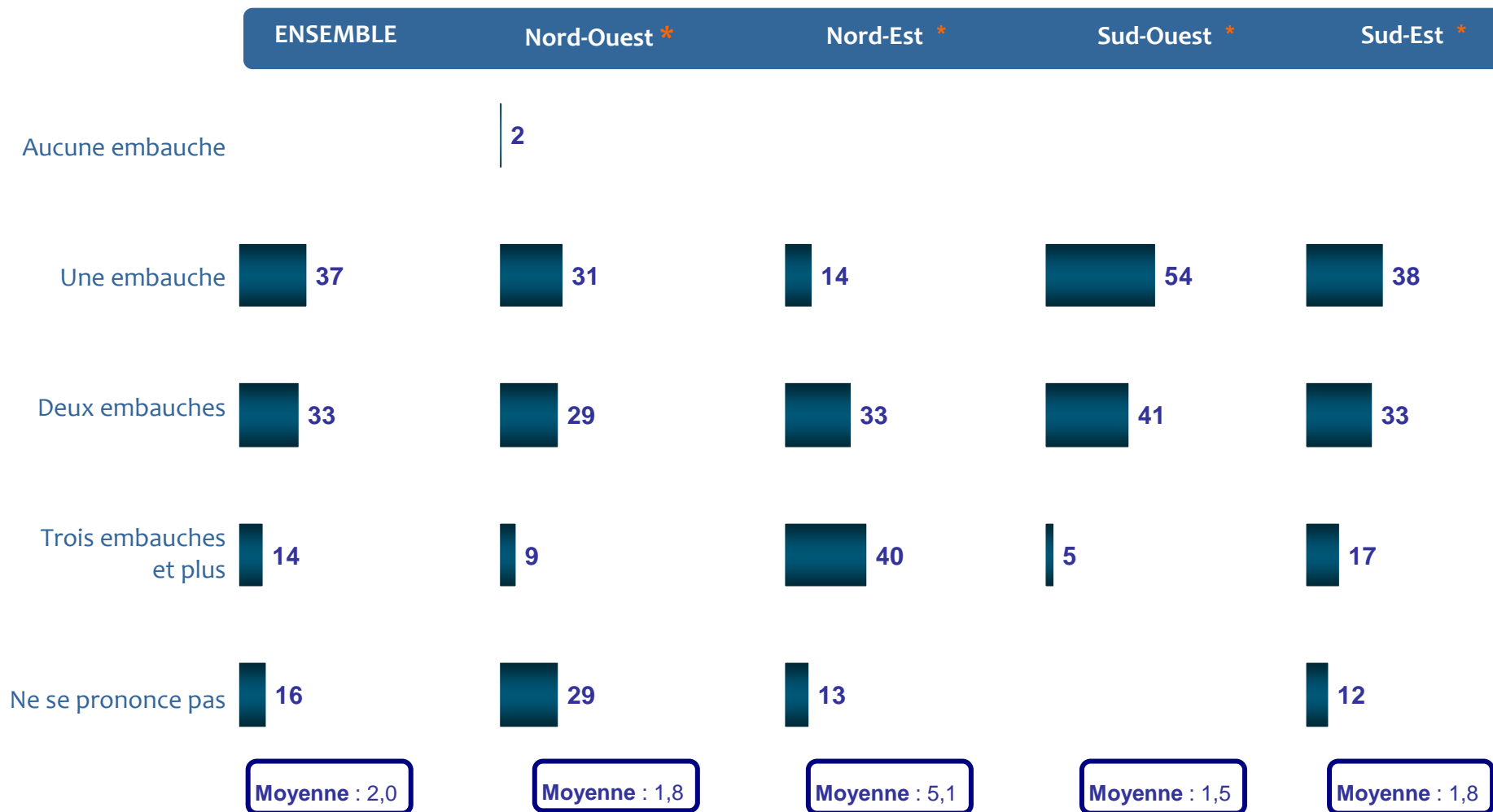


* Résultats à interpréter avec prudence compte tenu de la faiblesse des effectifs

Le nombre d'embauches envisagées liées aux mesures du Grenelle de l'Environnement (suite)

Question : Combien d'embauches liées à ces nouvelles mesures votre entreprise envisage-t-elle d'effectuer au cours des deux prochaines années ?

Base : Ceux ayant déclaré que ces nouvelles mesures se traduiraient pour leur entreprise par de nouvelles embauches (soit 12 % de l'échantillon)



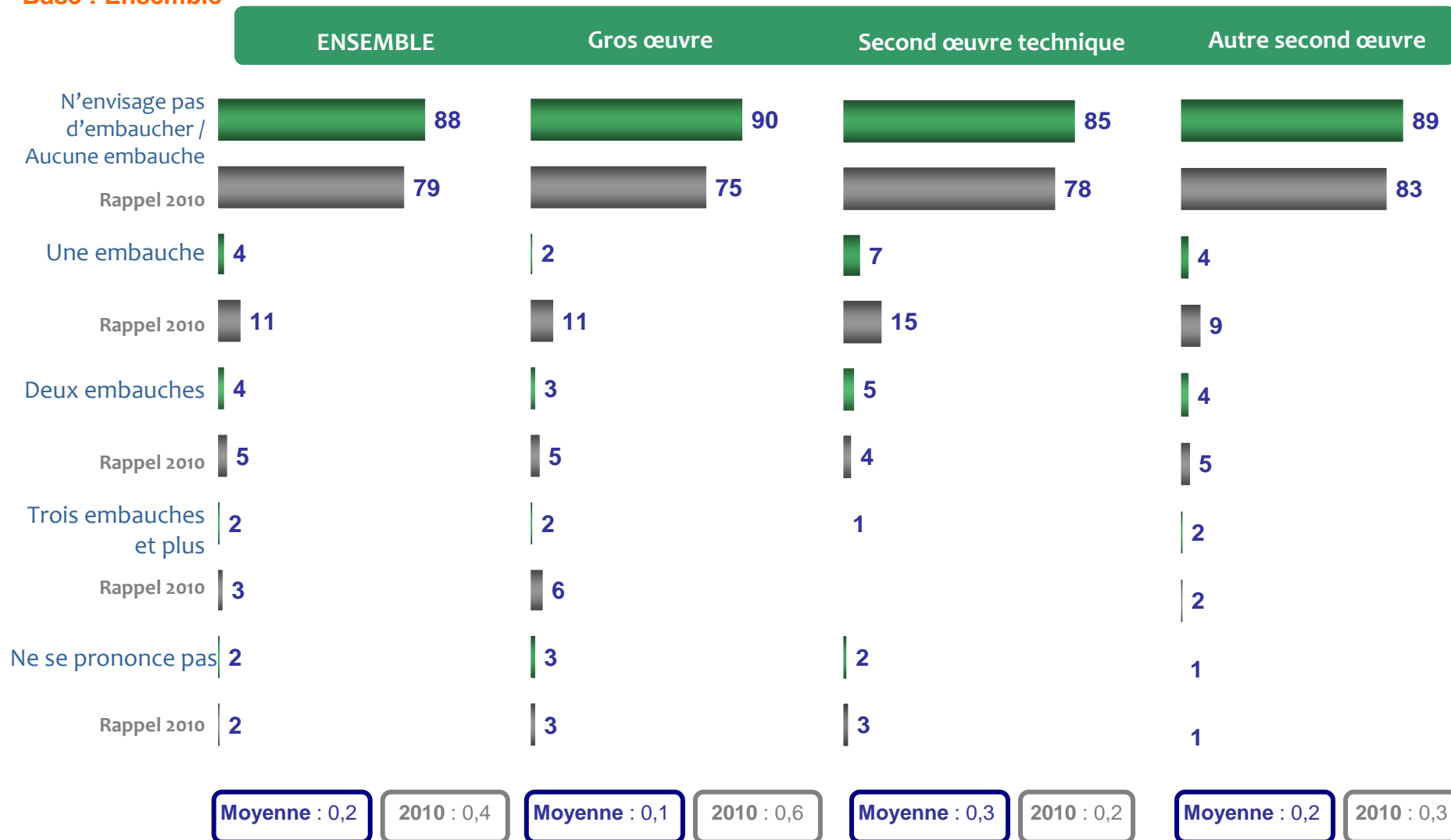
* Résultats à interpréter avec prudence compte tenu de la faiblesse des effectifs



Le nombre d'embauches envisagées liées aux mesures du Grenelle de l'Environnement (suite)

Question : Combien d'embauches liées à ces nouvelles mesures votre entreprise envisage-t-elle d'effectuer au cours des deux prochaines années ?

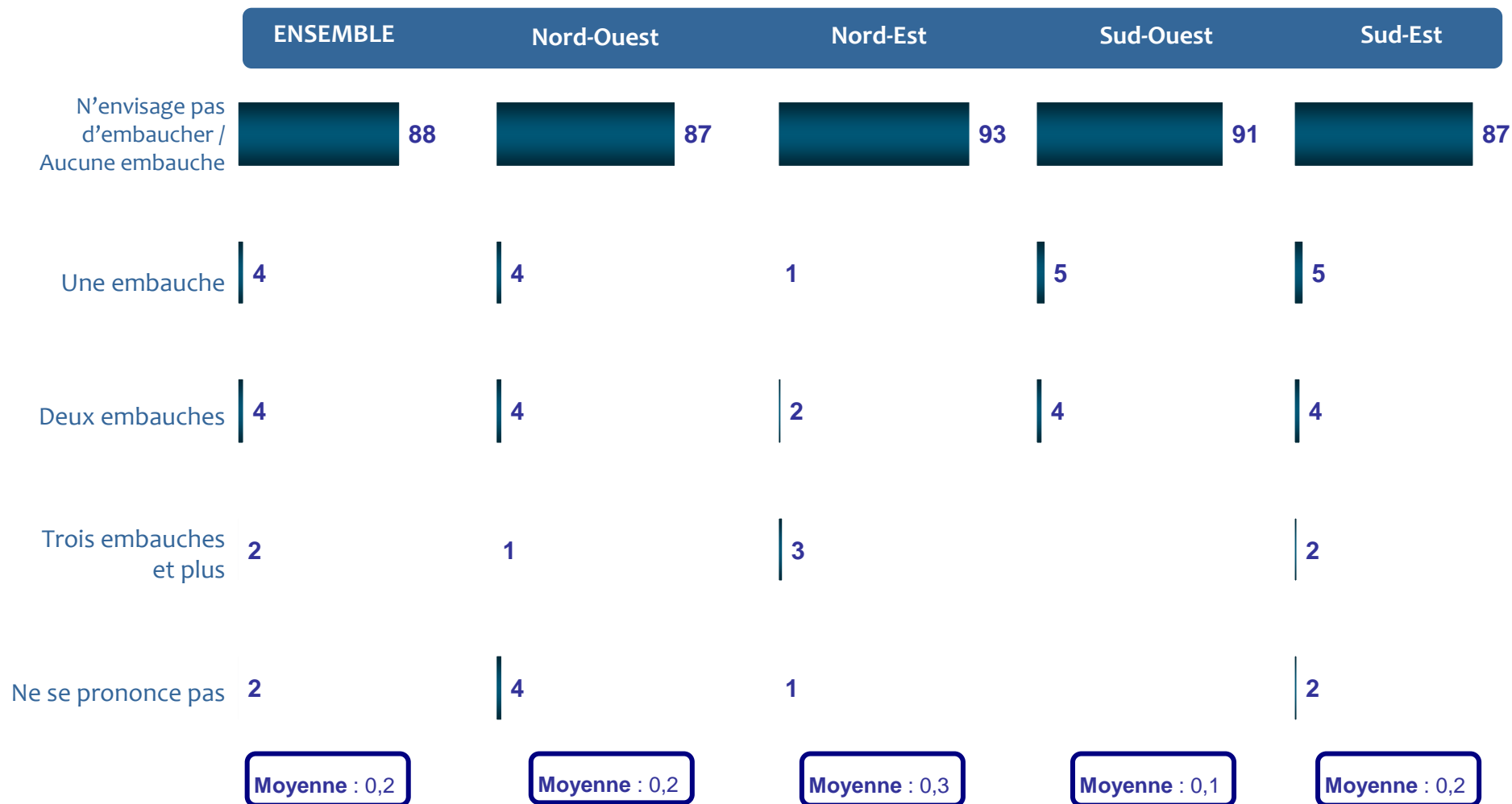
Base : Ensemble



Le nombre d'embauches envisagées liées aux mesures du Grenelle de l'Environnement (suite)

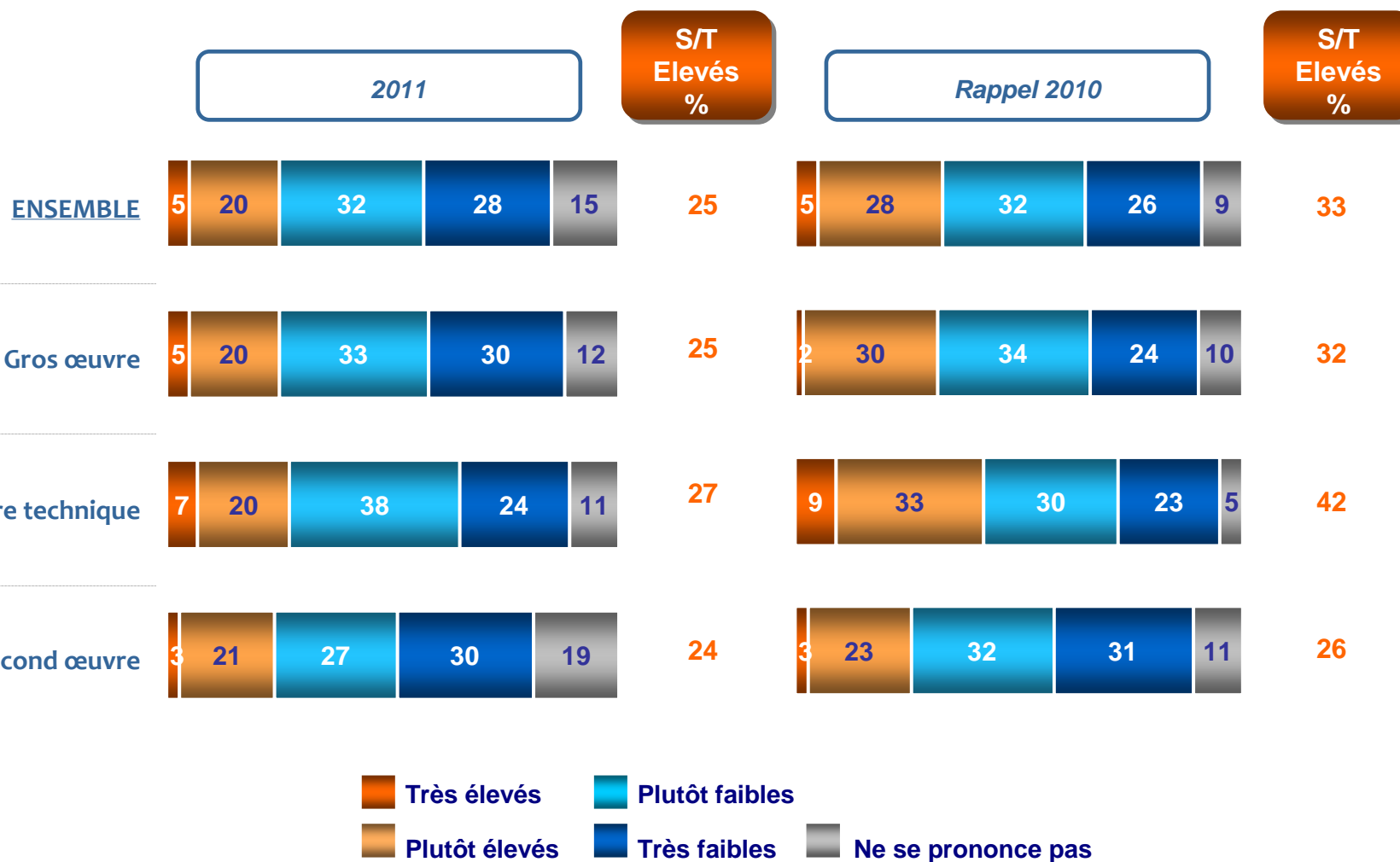
Question : Combien d'embauches liées à ces nouvelles mesures votre entreprise envisage-t-elle d'effectuer au cours des deux prochaines années ?

Base : Ensemble



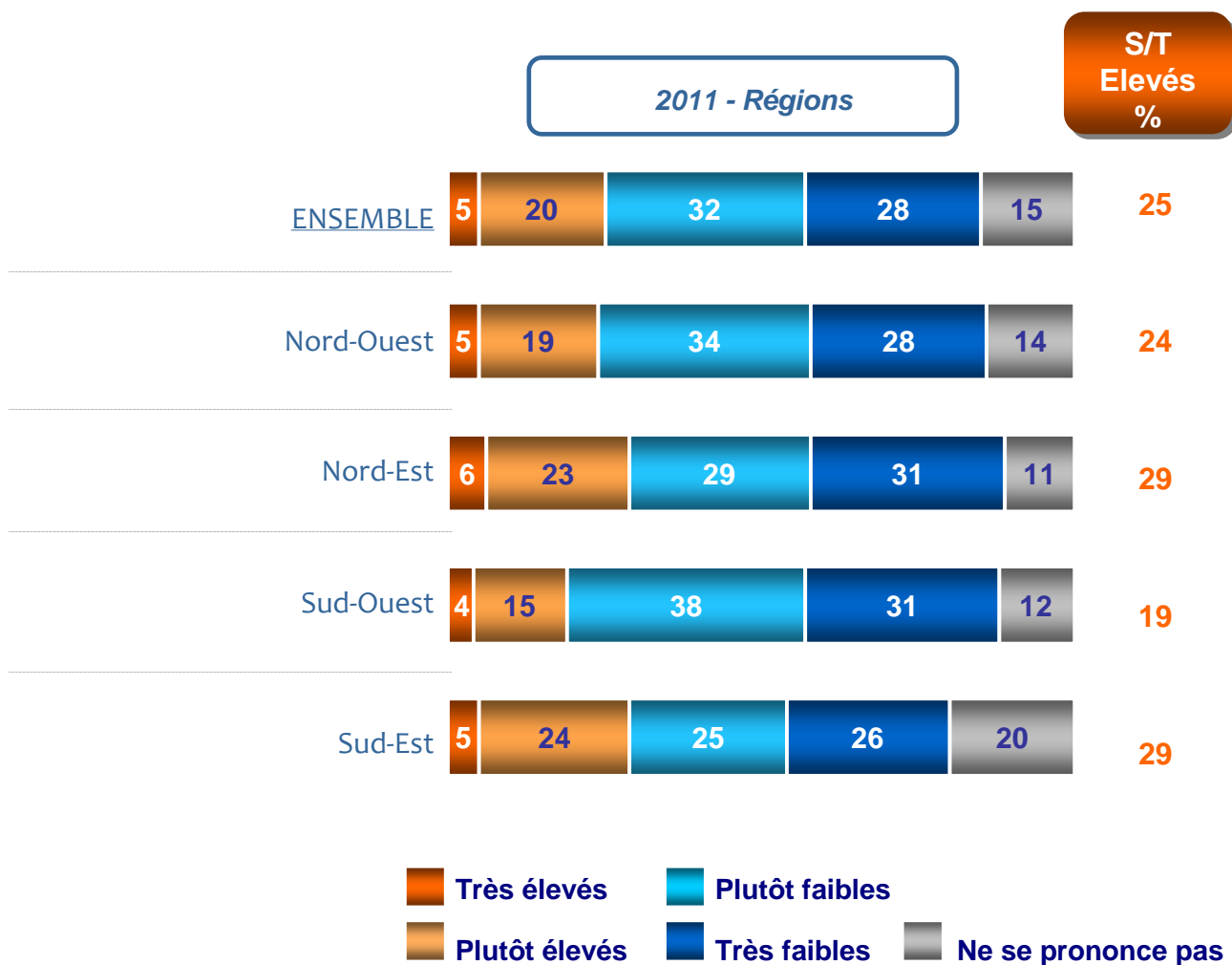
Les coûts d'investissement liés aux mesures du Grenelle de l'Environnement

Question : Et diriez-vous que dans les deux prochaines années, ces nouvelles mesures se traduiraient pour votre entreprise par des coûts d'investissement...



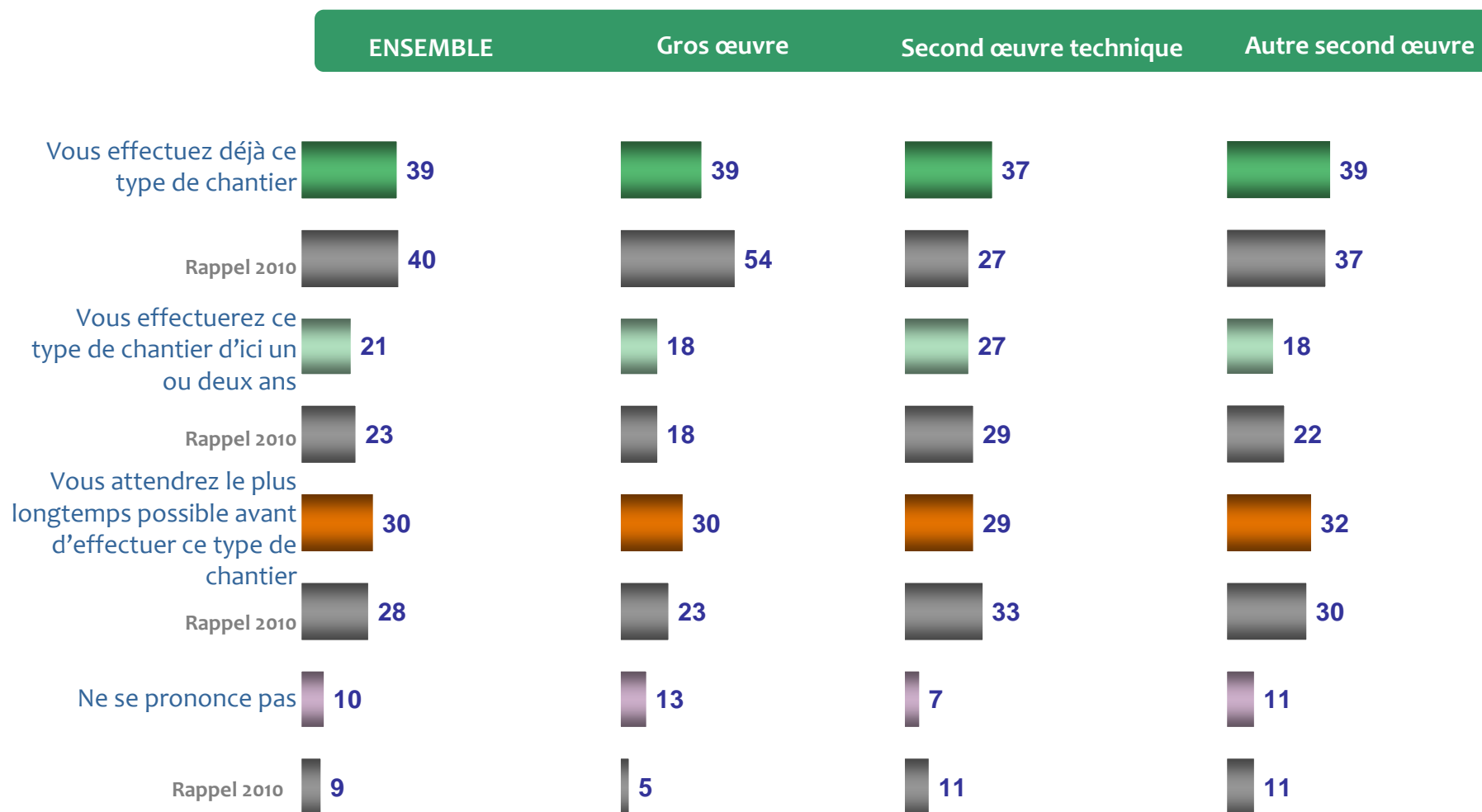
Les coûts d'investissement liés aux mesures du Grenelle de l'Environnement (suite)

Question : Et diriez-vous que dans les deux prochaines années, ces nouvelles mesures se traduiraient pour votre entreprise par des coûts d'investissement...



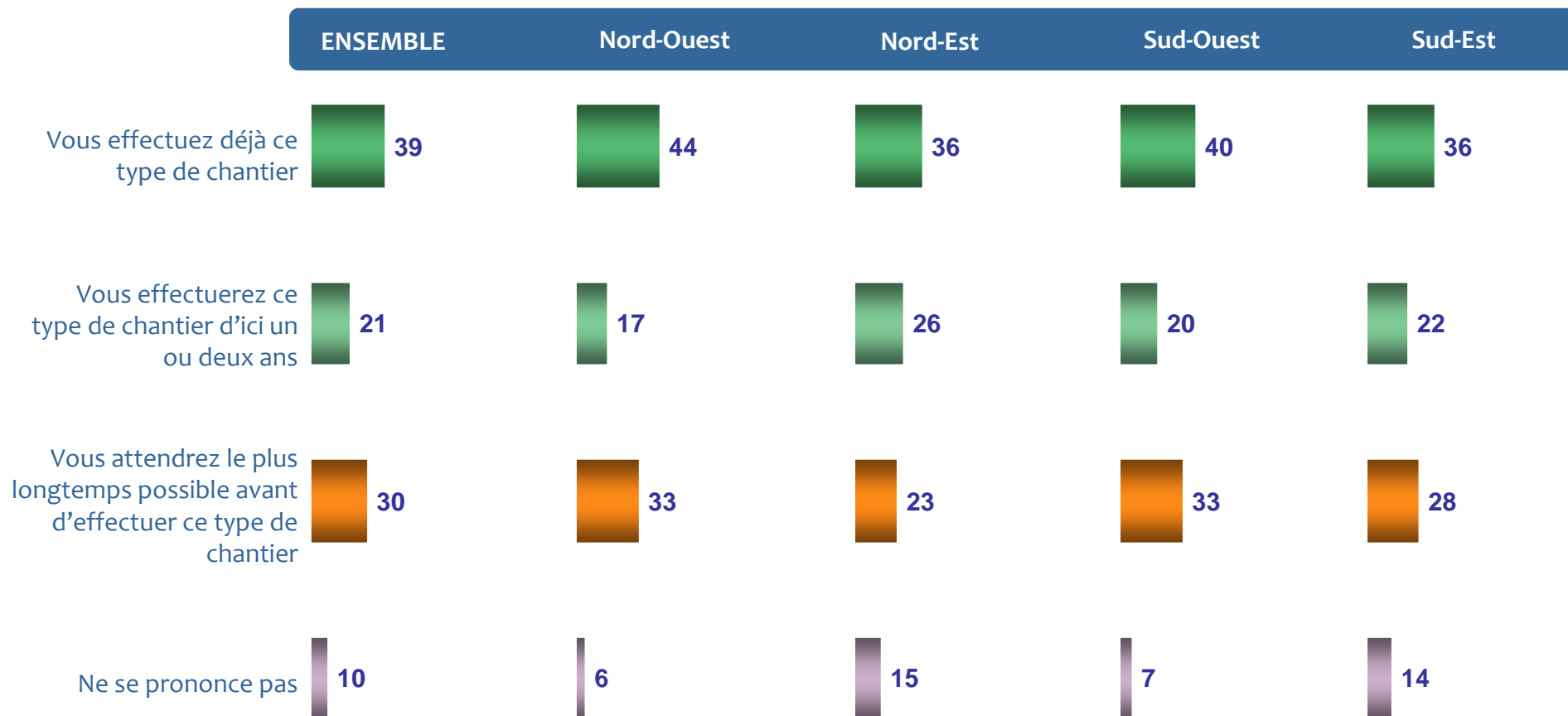
La situation des entreprises en matière de chantiers « éco-construction »

Question : Concernant les chantiers « éco-construction » (c'est-à-dire ceux respectant l'environnement lors de la construction, la restauration ou l'utilisation des bâtiments), quelle est la situation de votre entreprise ?



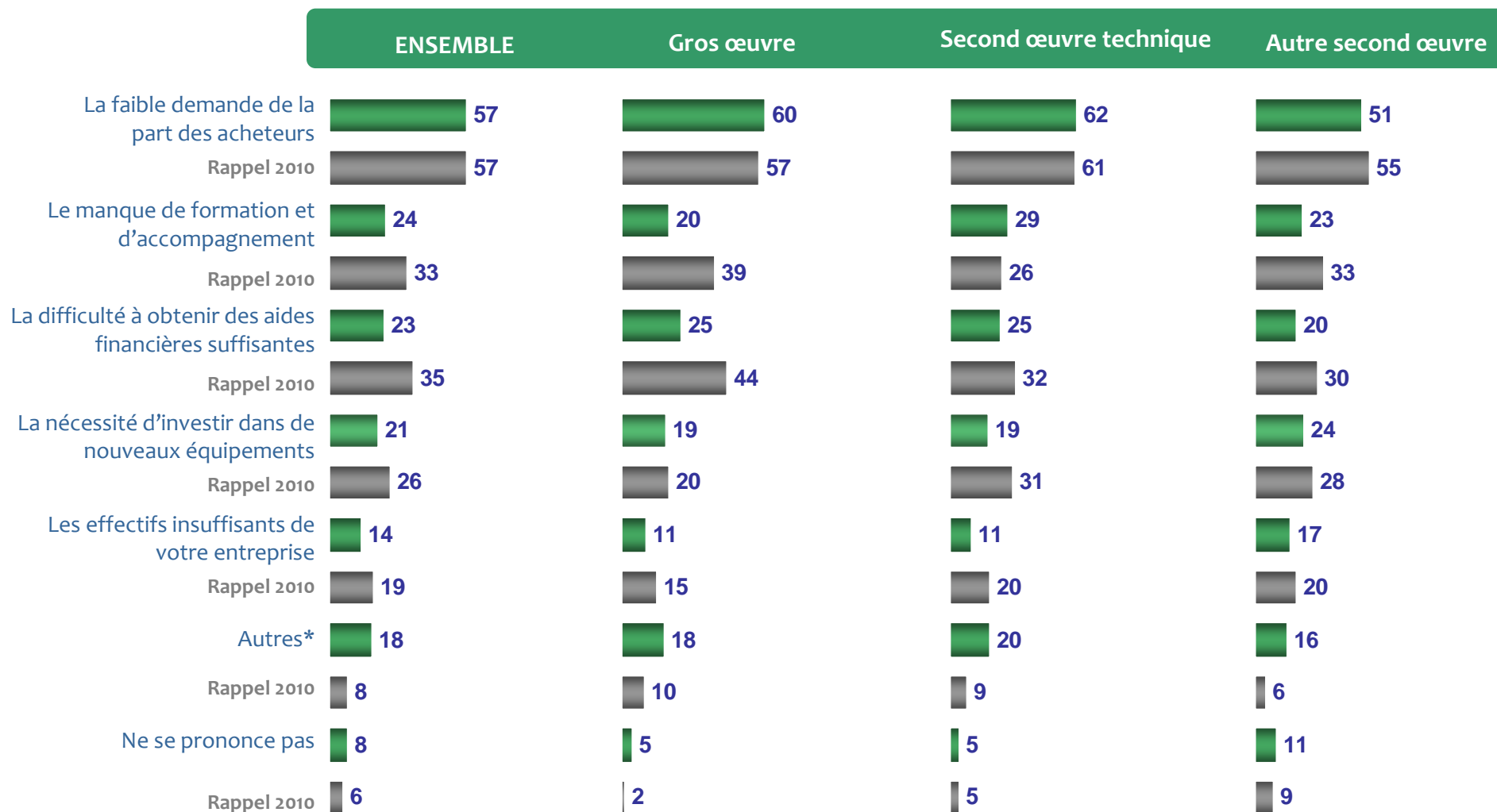
La situation des entreprises en matière de chantiers « éco-construction » (suite)

Question : Concernant les chantiers « éco-construction » (c'est-à-dire ceux respectant l'environnement lors de la construction, la restauration ou l'utilisation des bâtiments), quelle est la situation de votre entreprise ?



Les obstacles au développement de « l'éco-construction »

Question : Quelles sont pour votre entreprise les deux principaux obstacles au développement de l'éco-construction ?

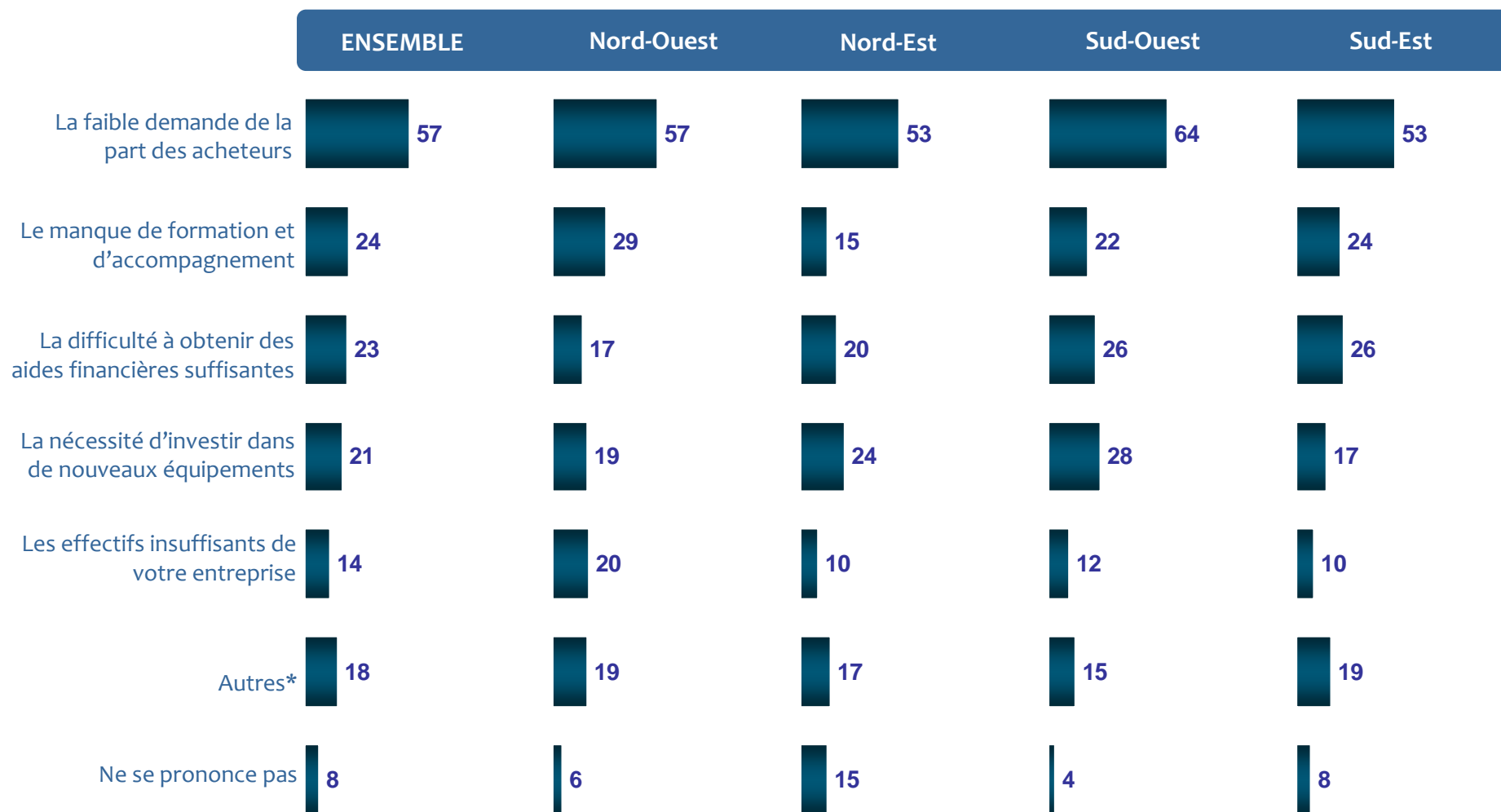


*Item non suggéré.

Total supérieur à 100, deux réponses possibles.

Les obstacles au développement de « l'éco-construction » (suite)

Question : Quelles sont pour votre entreprise les deux principaux obstacles au développement de l'éco-construction ?

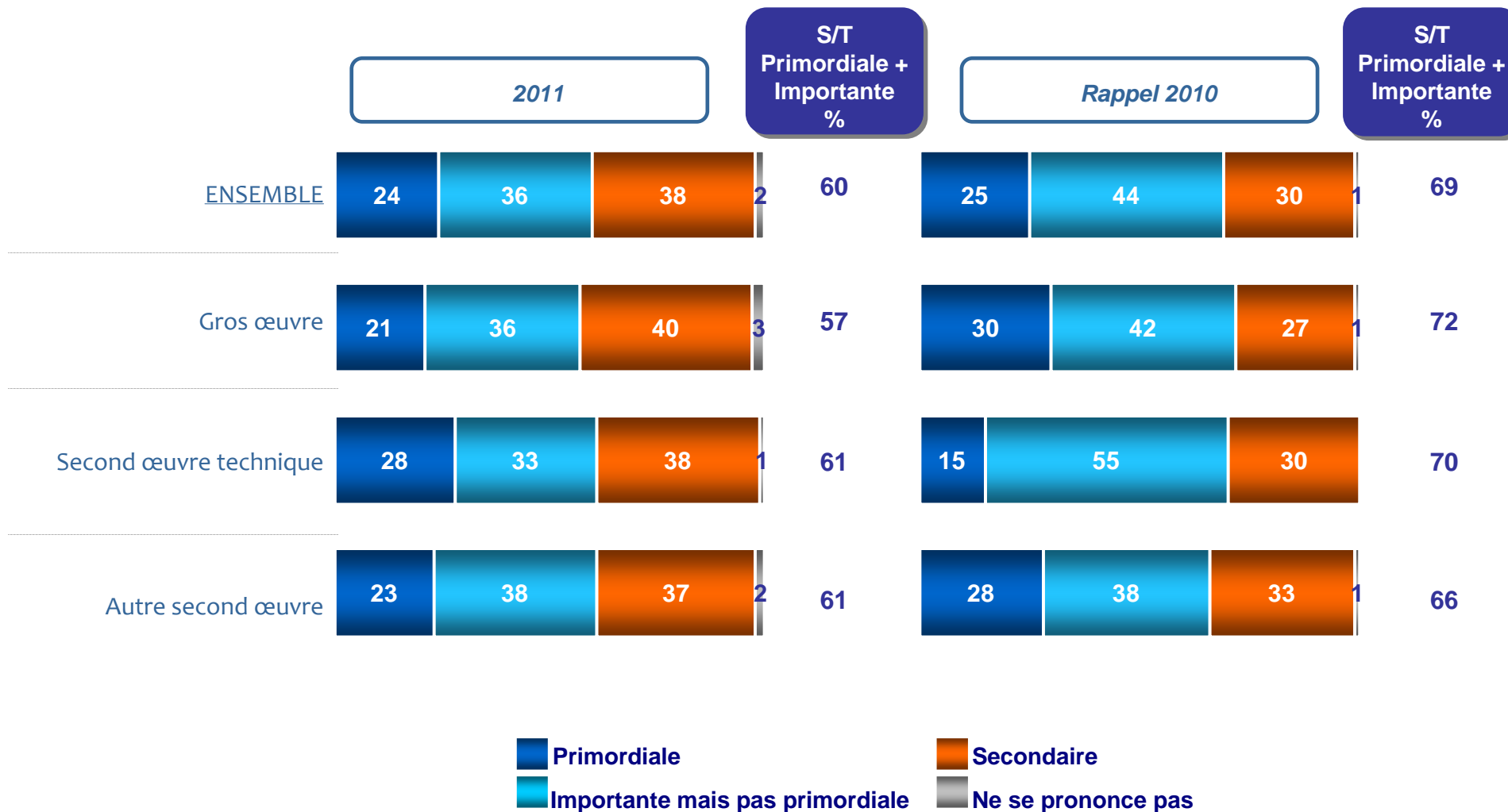


*Item non suggéré.

Total supérieur à 100, deux réponses possibles.

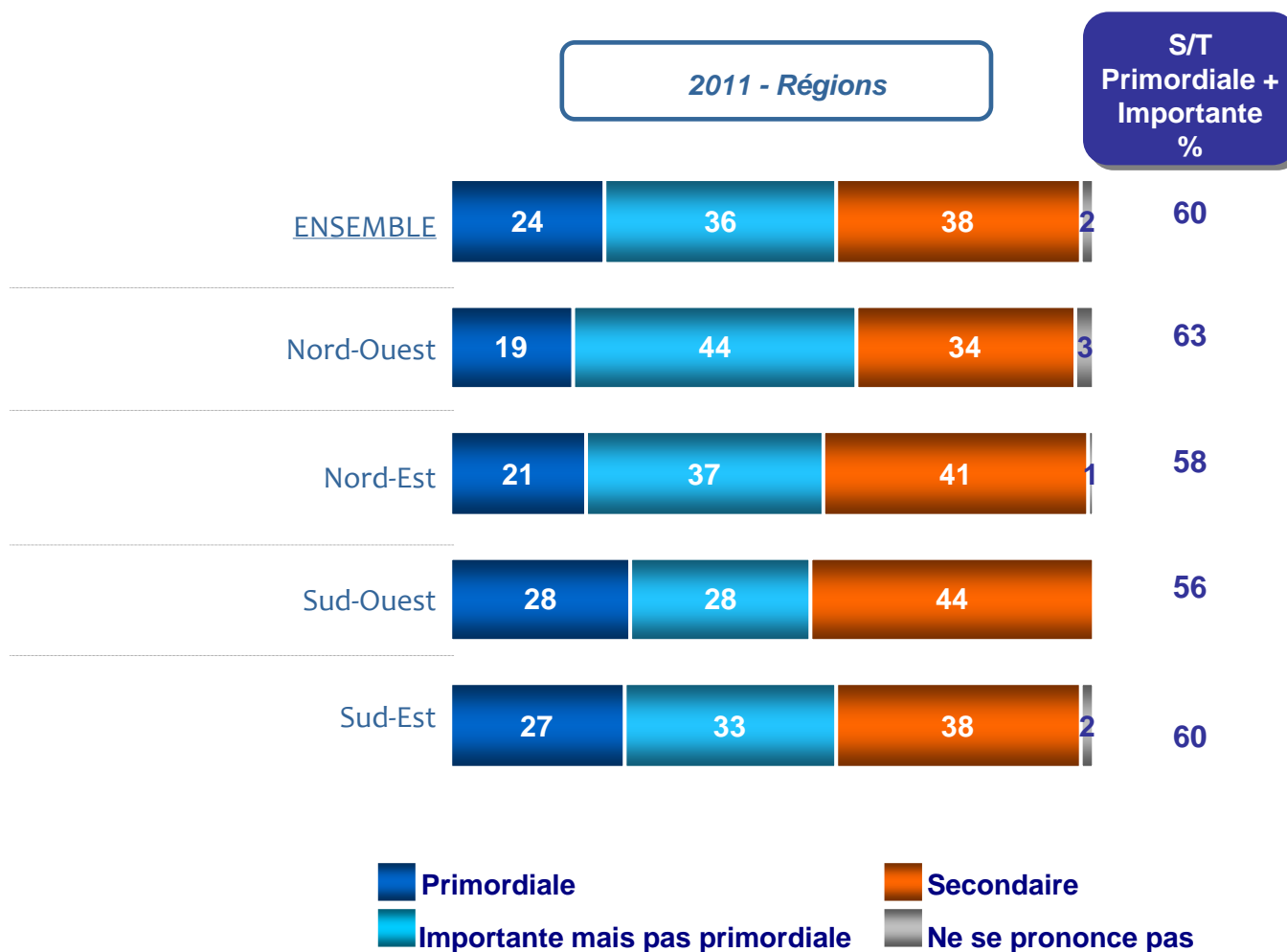
L'importance accordée par les artisans au développement durable

Question : Dans votre pratique professionnelle quotidienne, diriez-vous que le développement durable est une préoccupation... ?



L'importance accordée par les artisans au développement durable (suite)

Question : Dans votre pratique professionnelle quotidienne, diriez-vous que le développement durable est une préoccupation... ?



Les actions mises en œuvre par les artisans en matière de développement durable

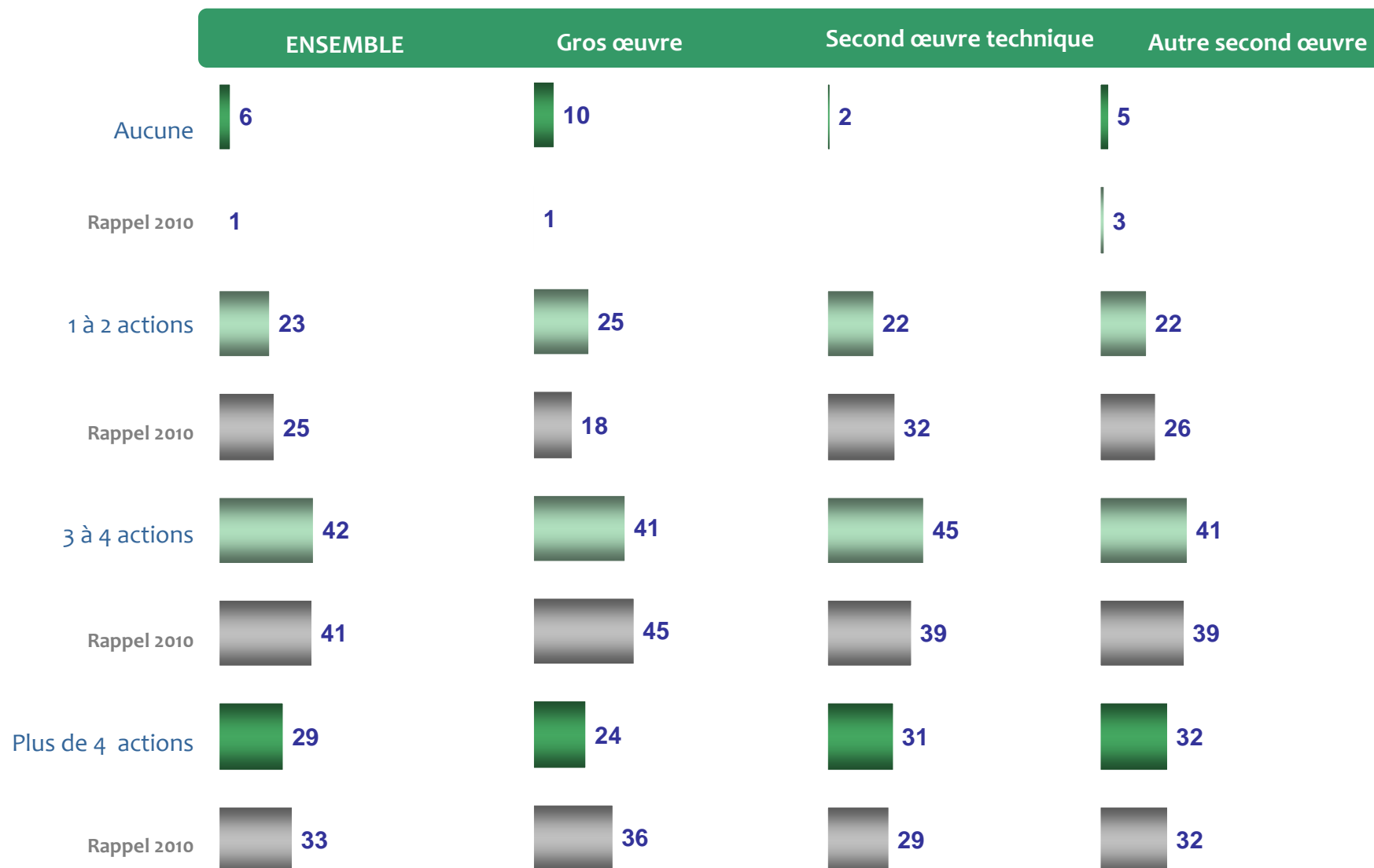
Question : Parmi les actions suivantes en faveur du développement durable, lesquelles ont été mises en œuvre au sein de votre entreprise ?

	Ensemble	Rappel 2010	Gros Œuvre	Rappel 2010	Second œuvre technique	Rappel 2010	Autre second œuvre	Rappel 2010	Nord-Ouest	Nord-Est	Sud-Ouest	Sud-Est
Le tri sélectif	83	88	80	84	84	93	85	87	83	88	79	84
L'amélioration des conditions de travail et du bien-être des salariés (prise en compte de la pénibilité du travail, des risques santé et sécurité)	54	63	57	70	52	50	53	65	56	53	50	55
L'utilisation de produits de construction bénéficiant d'un label écologique	50	46	39	53	50	36	58	47	45	53	52	52
L'utilisation de fournitures de bureau issues du recyclage	49	49	46	53	46	43	53	50	44	45	54	53
Des mesures visant à économiser la consommation d'électricité	48	54	35	56	63	64	48	47	49	58	43	46
Des mesures visant à économiser la consommation d'eau	42	44	36	53	50	41	41	40	37	49	45	42
L'utilisation des modes de transport " propres " ou en commun lors des déplacements professionnels	18	22	22	22	12	18	20	26	19	13	17	21
Aucune de celles-là*	6	1	10	1	2	-	5	3	7	2	6	6

*Item non suggéré. Total supérieur à 100, plusieurs réponses possibles.

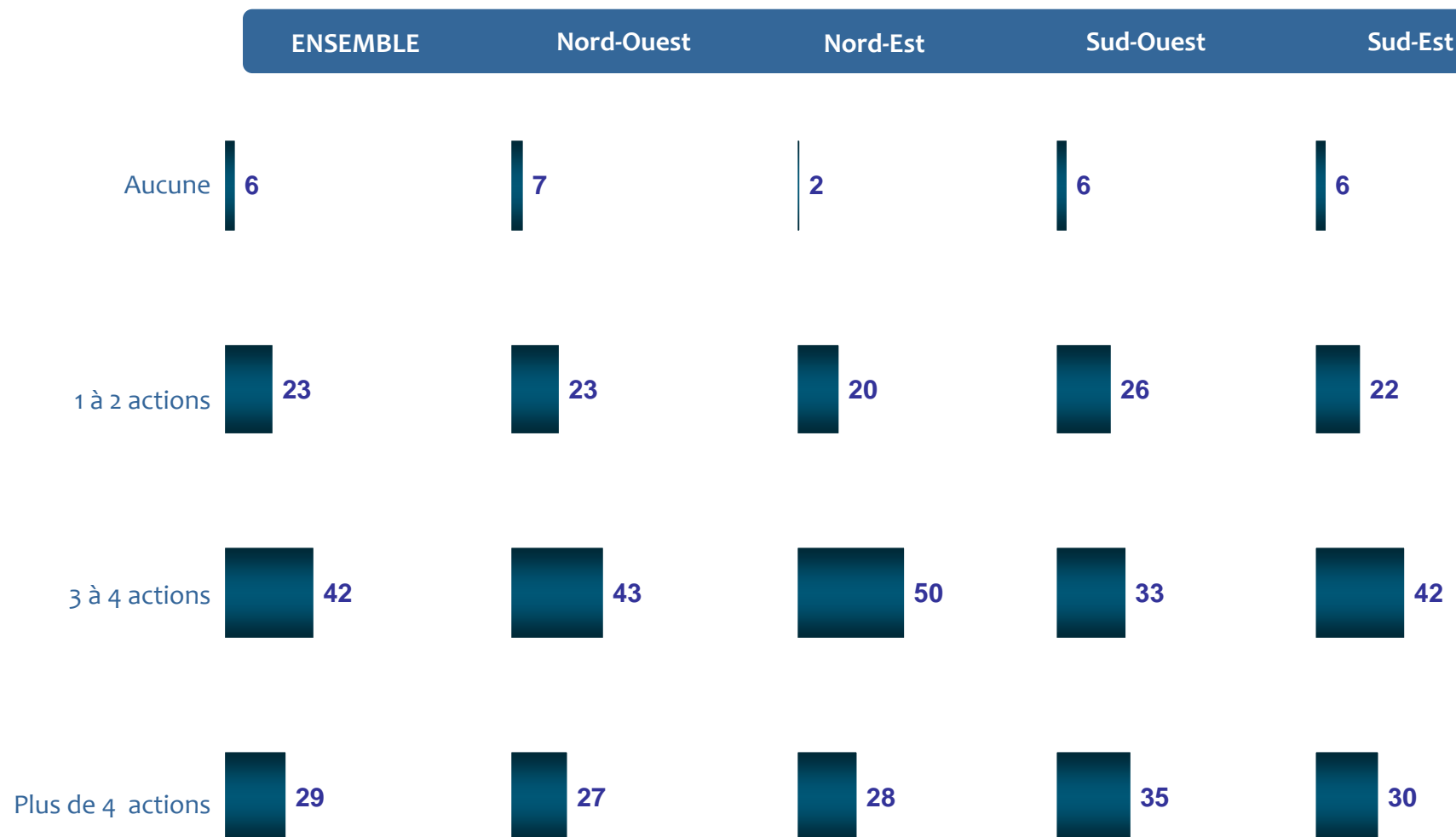
Les actions mises en œuvre par les artisans en matière de développement durable (suite)

Question : Parmi les actions suivantes en faveur du développement durable, lesquelles ont été mises en œuvre au sein de votre entreprise ?



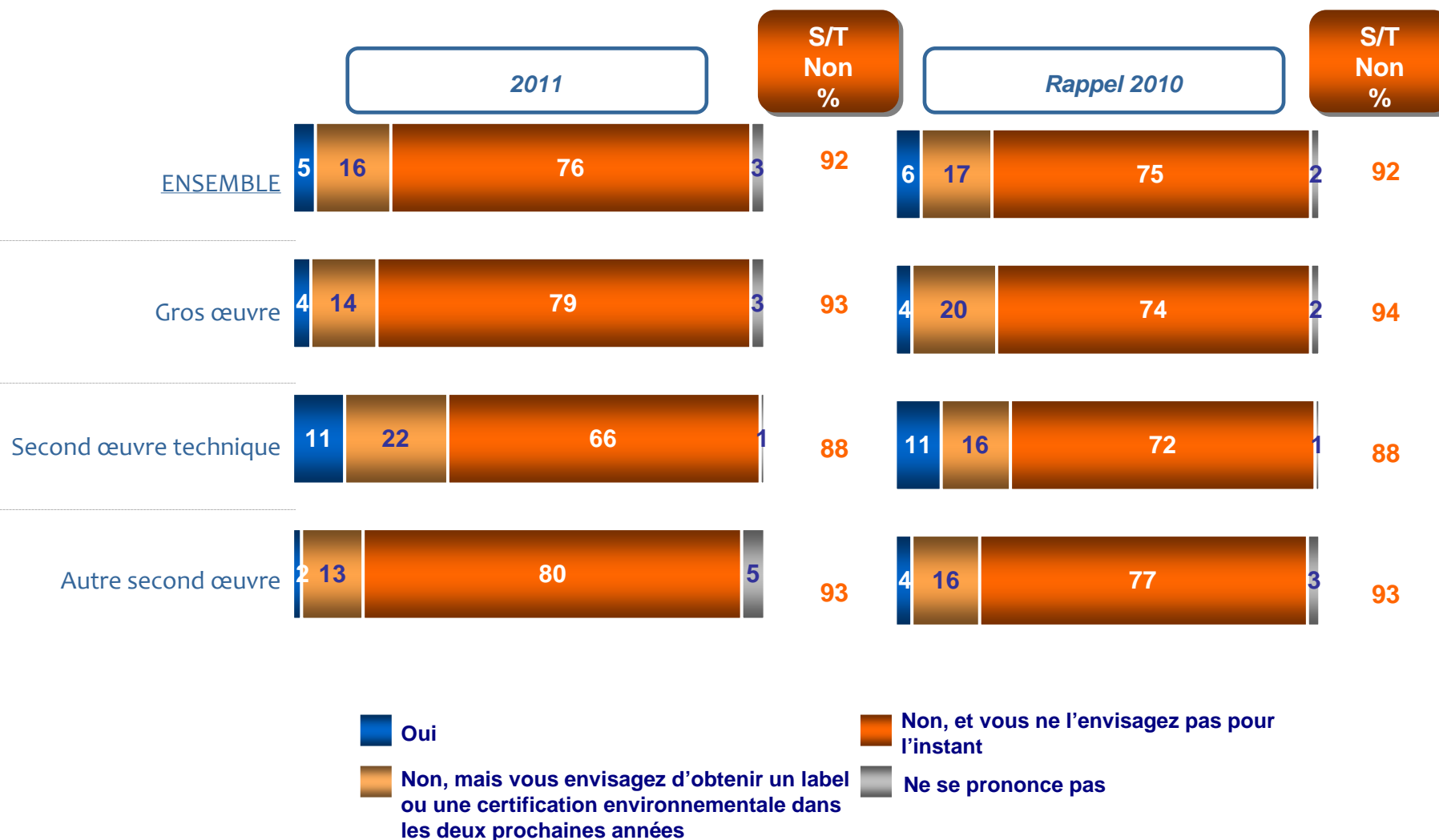
Les actions mises en œuvre par les artisans en matière de développement durable (suite)

Question : Parmi les actions suivantes en faveur du développement durable, lesquelles ont été mises en œuvre au sein de votre entreprise ?



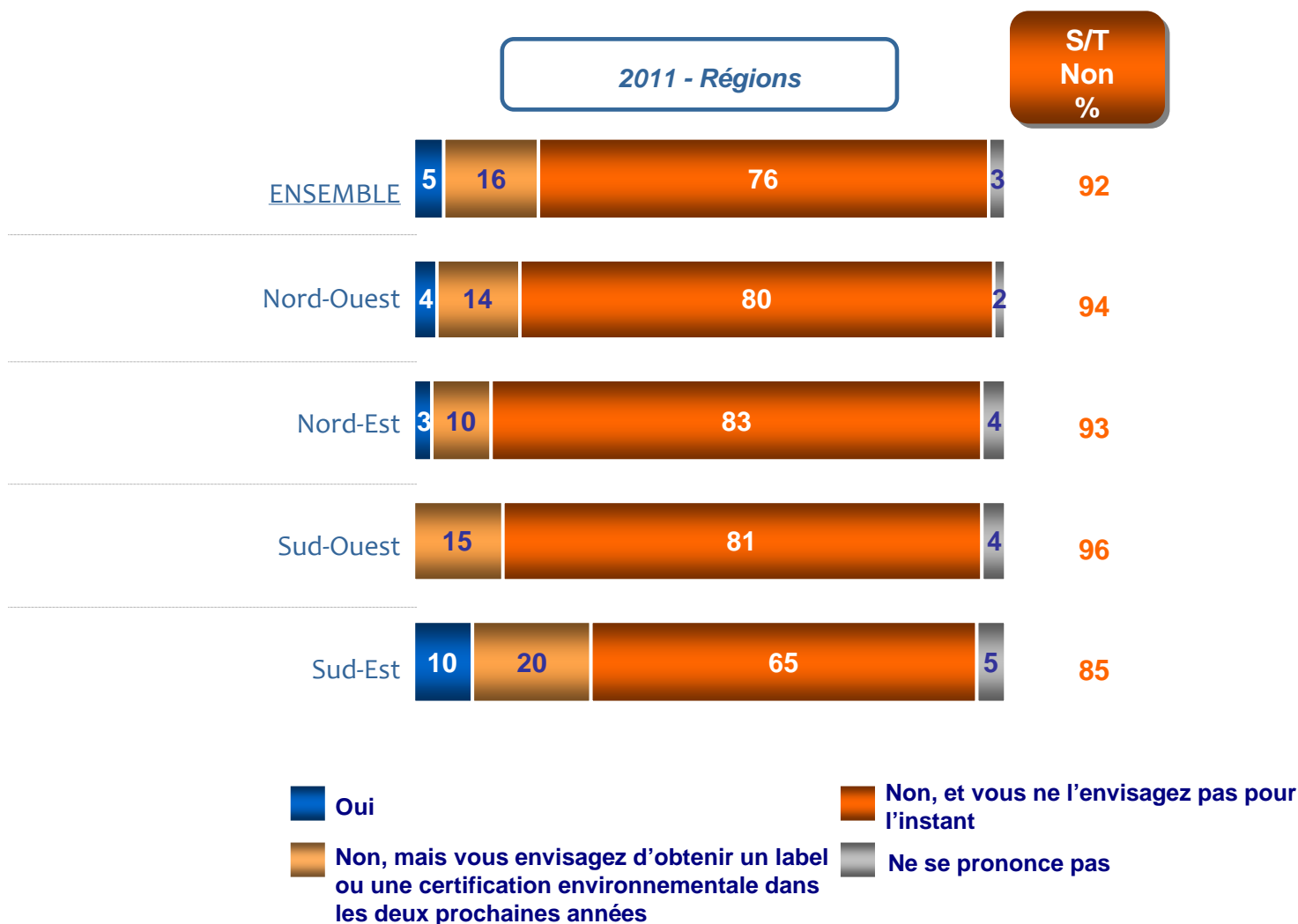
La labellisation ou certification qualité environnementale des entreprises

Question : Votre entreprise bénéficie-t-elle d'une labellisation ou d'une certification qualité environnementale ?



La labellisation ou certification qualité environnementale des entreprises (suite)

Question : Votre entreprise bénéficie-t-elle d'une labellisation ou d'une certification qualité environnementale ?



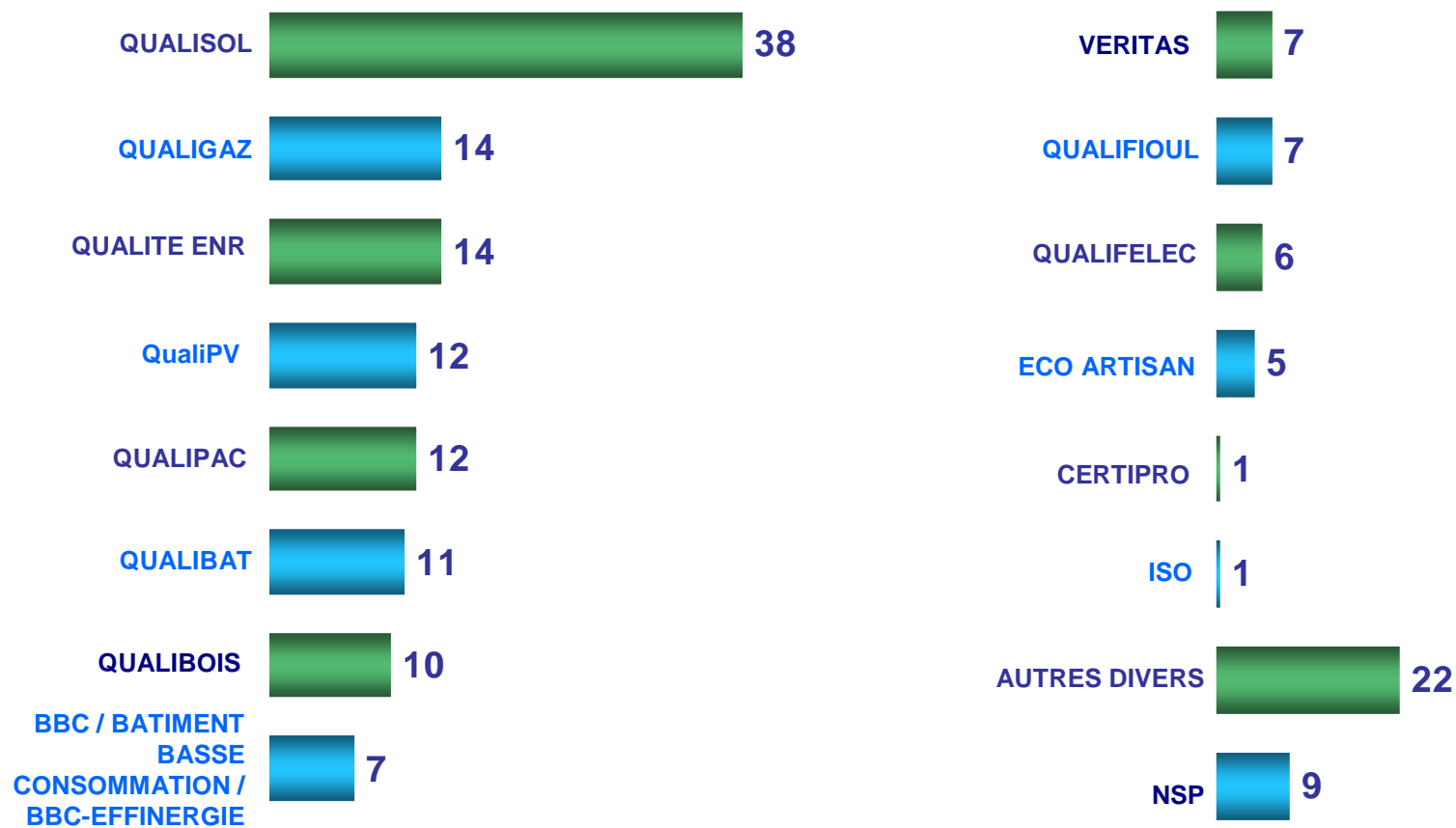


Les labellisations ou certifications environnementales dont bénéficient les artisans

Question : De quelle(s) labellisation(s) ou certification(s) environnementale(s) votre entreprise bénéficie-t-elle ?
- Question ouverte, réponses spontanées.

Base : Ceux ayant déclaré que leur entreprise bénéficie d'une labellisation ou d'une certification qualité environnementale, soit 5% de l'échantillon.

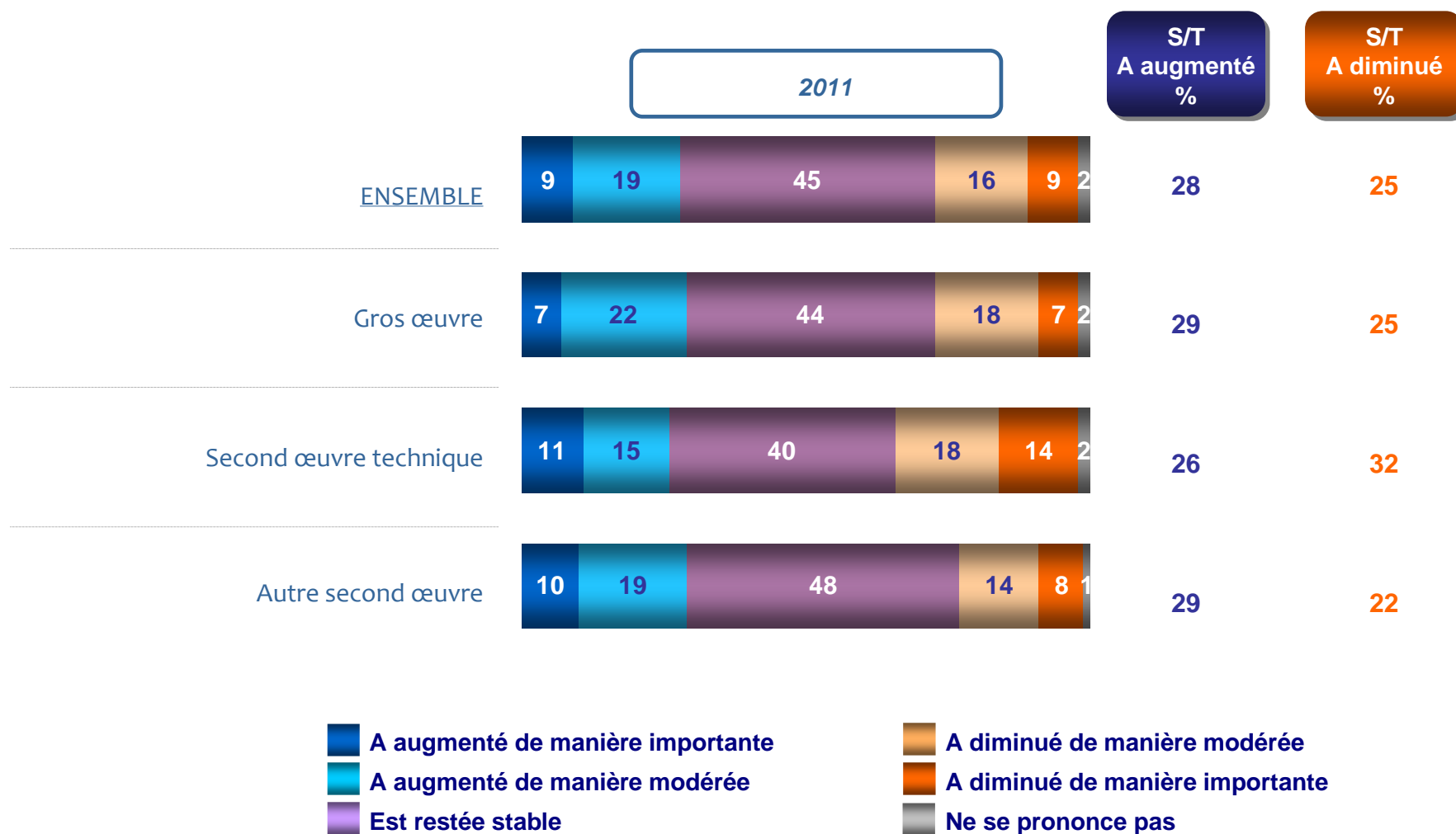
Total supérieur à 100, plusieurs réponses possibles.



➔ Résultats à interpréter avec prudence compte tenu de la faiblesse des effectifs

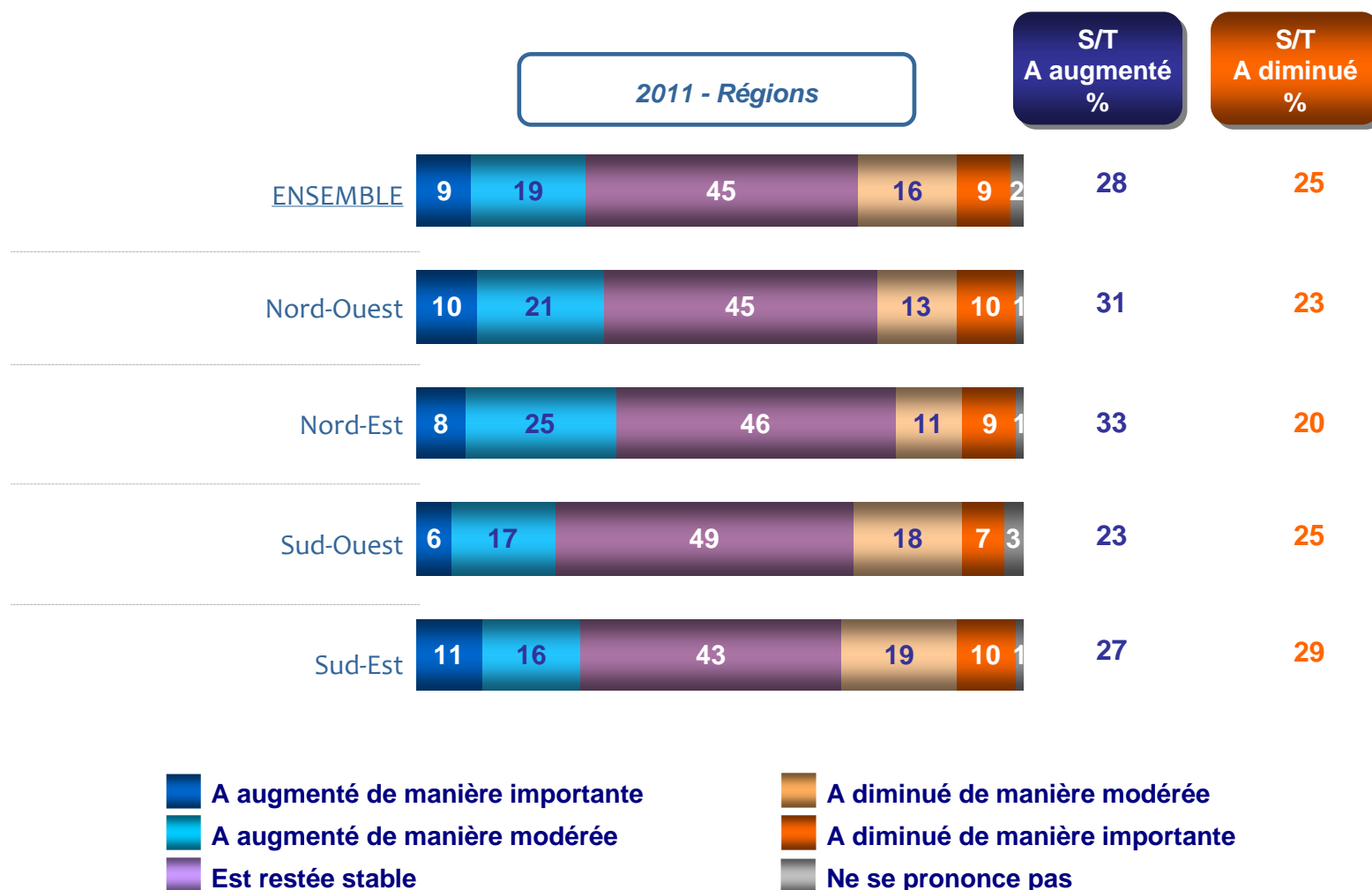
L'évolution de l'activité des entreprises par rapport à il y a un an

Question : Diriez-vous que, par rapport à il y a un an, l'activité de votre entreprise ...?



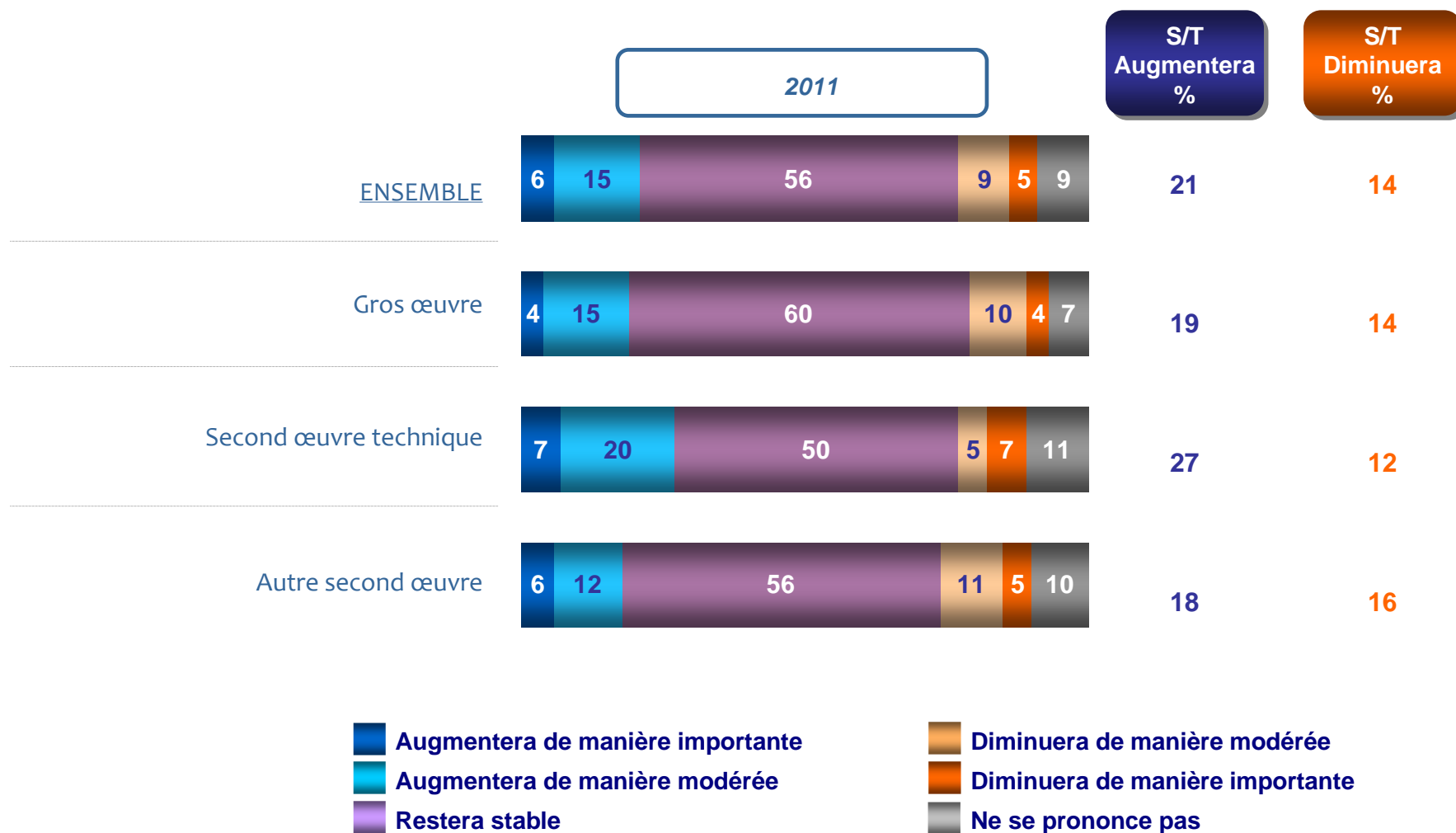
L'évolution de l'activité des entreprises par rapport à il y a un an (suite)

Question : Diriez-vous que, par rapport à il y a un an, l'activité de votre entreprise ... ?



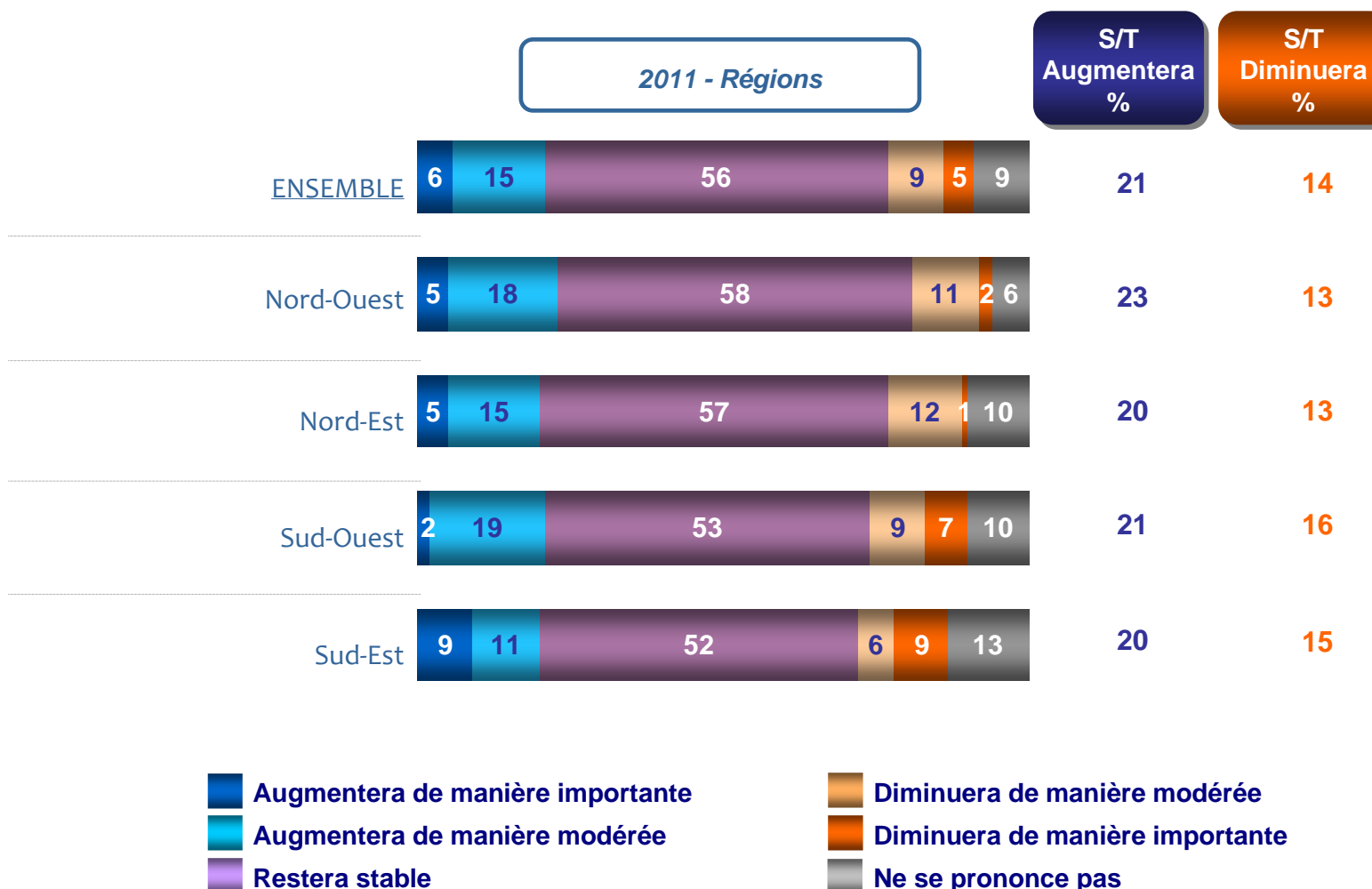
Les perspectives d'évolution de l'activité des entreprises pour les douze prochains mois

Question : Et selon vous, dans les douze prochains mois, l'activité de votre entreprise ...?



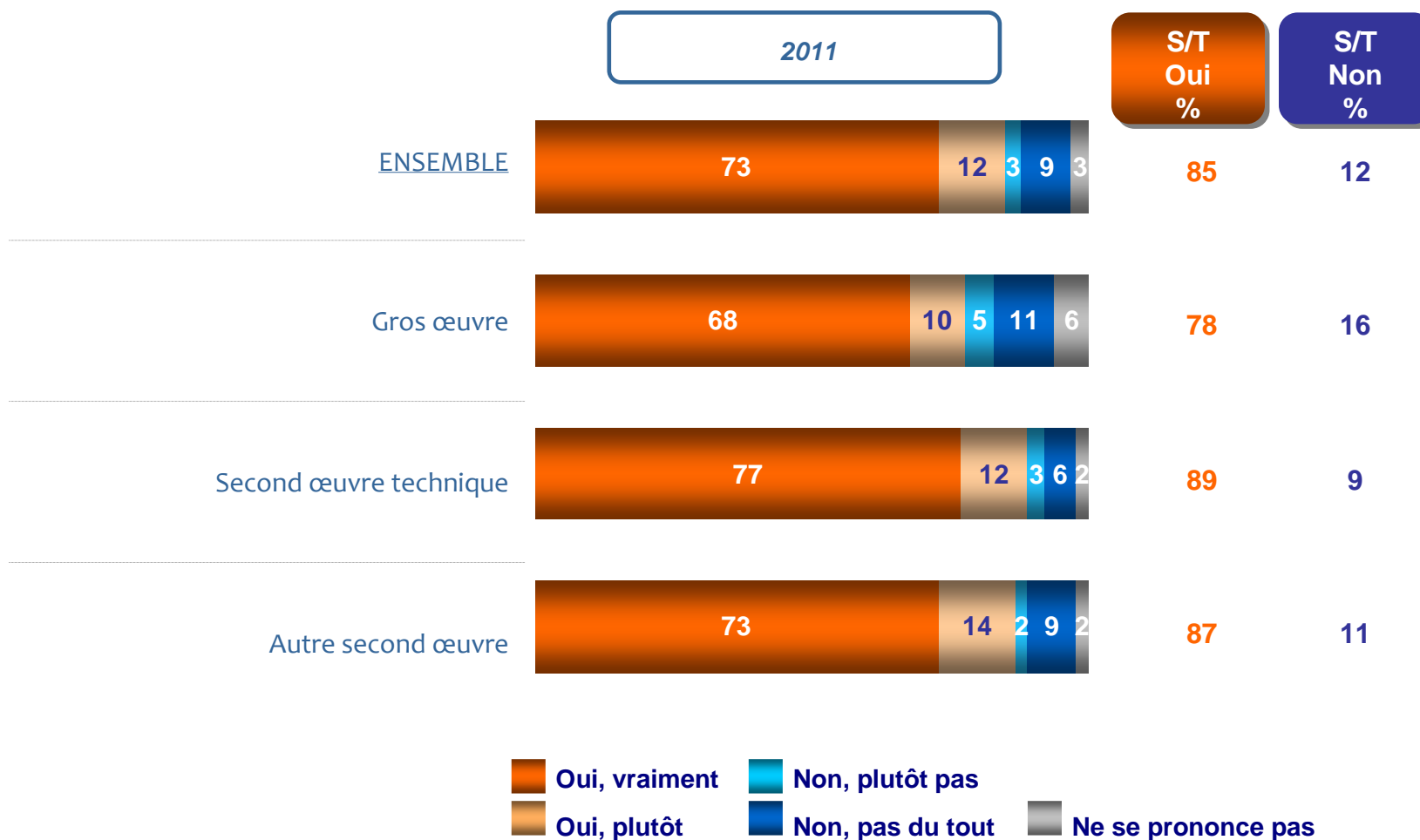
Les perspectives d'évolution de l'activité des entreprises pour les douze prochains mois (suite)

Question : Et selon vous, dans les douze prochains mois, l'activité de votre entreprise ...?



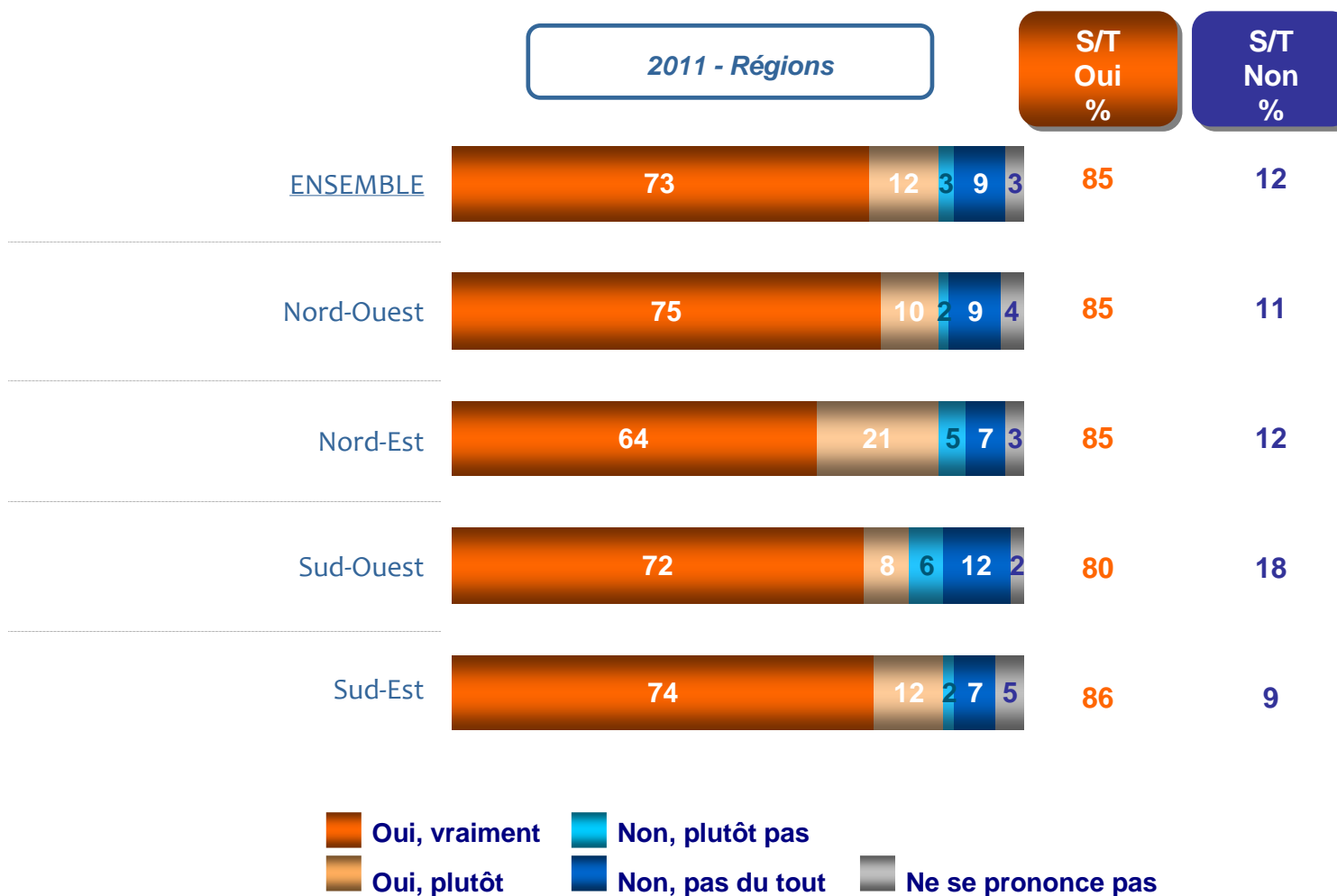
L'impact de la hausse de la TVA sur l'activité des entreprises

Question : Diriez-vous que la hausse de la TVA dans le secteur du bâtiment et de la rénovation aurait un impact négatif sur l'activité de votre entreprise ?



L'impact de la hausse de la TVA sur l'activité des entreprises (suite)

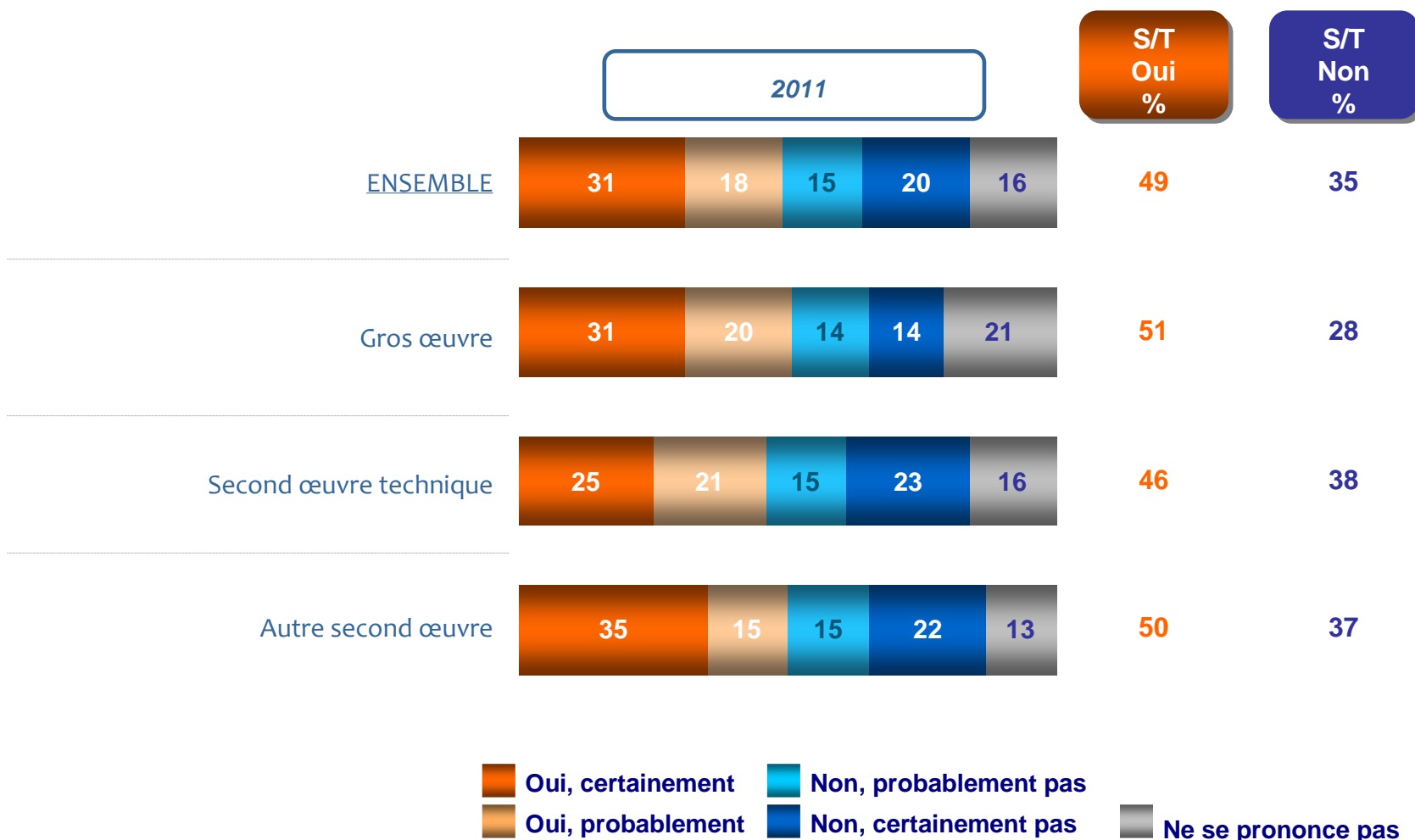
Question : Diriez-vous que la hausse de la TVA dans le secteur du bâtiment et de la rénovation aurait un impact négatif sur l'activité de votre entreprise ?



L'impact de la hausse de la TVA sur l'emploi chez les artisans du bâtiment

Question : Et selon vous, cette hausse de la TVA entraînerait-elle des suppressions d'emploi dans votre entreprise ?

Base : Ceux qui pensent que la hausse de la TVA dans le secteur du bâtiment aurait un impact négatif (soit 85 % de l'échantillon)



L'impact de la hausse de la TVA sur l'emploi chez les artisans du bâtiment (suite)

Question : Et selon vous, cette hausse de la TVA entraînerait-elle des suppressions d'emploi dans votre entreprise ?

Base : Ceux qui pensent que la hausse de la TVA dans le secteur du bâtiment aurait un impact négatif (soit 85 % de l'échantillon)

