

2017

TROPHÉES DE LA CONSTRUCTION

L'innovation
sur tous les
plans



PALMARÈS

Constructions neuves et
rénovations, Solutions
techniques, Métiers d'art,
Internet et solutions en ligne



[batiactu]

SMA

SMABTP
SITE UNIVER RECONSTRUCTION

ÉDITO

Jamais l'innovation n'aura autant fait partie de notre quotidien. Bâtiment, travaux publics, transport, énergie, internet... aucun secteur n'échappe à cette déferlante créative. L'innovation est partout. Elle façonne nos sociétés et transforme nos vies en profondeur. Qu'elle nous effraie ou nous fascine, qu'elle soit source de contraintes ou d'opportunités, elle est incontournable. Simple question de survie. Les acteurs du BTP l'ont bien compris, ils s'en sont toujours emparés comme d'un levier de progrès au bénéfice de tous.

Depuis près de 160 ans, SMABTP accompagne très étroitement les évolutions de son sociétariat. Par son ancrage historique dans le BTP, il a su être force de progrès et faire de l'innovation le moteur de son évolution. Un regard sur son histoire en offre de nombreuses illustrations.

C'est pourquoi SMABTP s'associe avec fierté au 16^e Trophées de la Construction ; rendez-vous devenu incontournable. L'occasion de valoriser des compétences, des talents, des savoir-faire, bref de mesurer, chaque année, le chemin parcouru en terme d'inventivité et d'innovation. Expertise, créativité, audace, autant d'adjectifs qui caractérisent cet événement annuel et mettent en lumière l'identité de SMABTP. Parce que demain s'écrit aujourd'hui....

02 ÉDITO

04 TROPHÉES CHANTIERS INNOVANTS

- 04 Présentation et Jury 2017
- 05 Grand Prix du Jury
- 06 Trophée PRO BTP - Jeune Entreprise
- 08 Palmarès Constructions neuves
- 10 Palmarès Rénovations
- 12 Palmarès Solutions techniques
- 13 Palmarès Métiers d'art

14 TROPHÉES INTERNET & SOLUTIONS EN LIGNE

- 14 Présentation et Jury 2017
- 15 Grand Prix du Jury
- 16 Palmarès Internet & Solutions en ligne

21 TROPHÉES DES LECTEURS DE BATIOACTU

22 REMERCIEMENTS

Les Trophées de la Construction 2017 sont organisés par: [**batiactu**]  

En partenariat avec:

PRO BTP, la CAPEB, le CSTB, le CNOA, la DHUP, la CINOV, la FF21, la FPI France, le SYNAMOME, l'UNSFSA, l'UNTEC, la FNBM, le Plan Transition Numérique dans le Bâtiment, le Salon International du Patrimoine Culturel, Cimbat.com, ConstruCom, Fimbacte, Maison à Part, BatiChiffrage, Xpair, Baticopro.

TROPHÉES "CHANTIERS INNOVANTS"



JURY "CHANTIERS" 2017

Les Trophées de la Construction distinguent et récompensent les réalisations exemplaires des acteurs de la construction, pour tout type de réalisation exemplaire achevée présentant un caractère innovant, par sa conception architecturale, les solutions techniques ou les matériaux utilisés, ou encore par le montage et l'organisation du projet.

Emmanuel Acchiardi *DHUP*
David Amadon *CAPEB*
Charles Baloche *GSTB*
Dominique Bréard *Salon International du Patrimoine Culturel*
Pierre Breysse *PRO BTP*
Céline Chahi Bechkri *Maison à Part*
Didier Chinardet *UNSF*
Jean-Mathieu Collard *CNOA*
Jean Cornet *CINOV*
Etienne Crépon *CSTB*
Bertrand Delcambre *Plan Transition Numérique dans le Bâtiment*
Bernard Delmas *Synamome*
Michèle Gey-Smith *UNSF*
Rémi Journeau *BatiChiffrage*
Florent Lacas *Batiactu*
Sylvie Le Douarin *SMABTP*
Benoît Marche *UNTEC*
Pierre Mascloix *Plan Transition Numérique dans le Bâtiment*
Philippe Nunes *XPAIR*
Stéphanie Odéon *Batiactu*
Céline Pintat *UNTEC*
Pauline Polgár *Batiactu-Maison à Part*

GRAND PRIX DU JURY



PROJET PAPILLON

RÉNOVATION LOGEMENTS COLLECTIFS
MONTREUIL (93)

Les architectes de l'urgence proposent d'utiliser des bâtiments réaménagés et sécurisés comme abris temporaires pour les migrants et les réfugiés. La rénovation du squat de Montreuil hébergeant 150 personnes a mis en application cette démarche.

Principaux intervenants : OPH de Bobigny, Mairie de Montreuil, Fondation Architectes de l'Urgence, trois bénéficiaires du projet en situation régulière et sous contrat pour la durée des travaux, Collectif des Sorins.

•• LE JURY A TENU À VALORISER

le travail exemplaire des Architectes de l'urgence, qui témoigne de l'engagement et des solutions que peut apporter la filière du bâtiment face aux défis de notre temps et rappelle sa vocation première : donner un abri à tous.

- Chantiers innovants

PRIX PRO BTP

Le Trophée Création Reprise d'Entreprise parrainé par PRO BTP récompense une réalisation exemplaire (construction ou rénovation) d'une entreprise de BTP récemment créée ou reprise.



LA MAISON CHARLY

CONSTRUCTION LOGEMENT INDIVIDUEL
CHARLY (74)

Inverser le programme classique d'une maison pour épouser la pente et offrir au séjour un généreux volume de combles habités ouverts sur le panorama. Sur cette maison en bois, les matériaux sont en lien avec le contexte auquel ils s'adressent.

Principaux intervenants : Laboratoire Architectures et Paysage, BET Cobs, Tout Habitat.



Avec 3,5 millions d'adhérents, PRO BTP accompagne tous les acteurs du BTP. Retraite, prévoyance, santé, épargne, assurances, action sociale, vacances, le groupe conçoit et met en œuvre des services et des solutions compétitives répondant aux enjeux d'aujourd'hui et de demain.

PRO BTP, LE MEILLEUR DE LA PROTECTION SOCIALE

PRO BTP
GROUPE



RETRAITE PRÉVOYANCE SANTÉ ÉPARGNE
ASSURANCES ACTION SOCIALE VACANCES

- Chantiers innovants

PALMARÈS CONSTRUCTIONS NEUVES



CONSTRUCTION - BÂTIMENTS TERTIAIRES BUREAUX

CONSTRUCTION DE L'IMMEUBLE DE BUREAUX
« LES HORIZONS » - CLICHY (92)

Construction de l'immeuble de bureaux, commerces et parkings "Les Horizons" situé sur la ZAC entrée de ville de Clichy avec label BBC-RT 2012 et Certification BREEAM.

Principaux intervenants : Préférence Home, B+C Architectes SARL, LM Ingénieurs, Atelux, Fabrice Bougon Economiste, GLM Constructions, Soprema, P.H.7., A.S.F - A. Salles et Fils, ITE Climatic, Lebrun et Fils.



•• LE JURY A APPRÉCIÉ

la qualité des espaces de travail et le travail sur la lumière, le tout allié à une performance environnementale affichée importante.

CONSTRUCTION - ERP

CAMPUS EDF - SACLAY (91)

Situé dans le pôle d'excellence de Saclay, ouvert 24h sur 24, le nouveau campus de formation d'EDF se distingue par une organisation développée en coupe et non en plan, loin de la conception des campus traditionnels, (...) le programme s'imbrique en couches superposées dans un volume compact qui absorbe la densité de la programmation sans s'étendre sur le paysage alentour.

Principaux intervenants : EDF Sofilo - SAS Immobilière du Plateau, Emmanuel Combarel Dominique Marrec Architectes, CE Ingénierie, Betsinor, Lafarge Holcim.

•• LE JURY A APPRÉCIÉ

ce projet abouti, présentant une vraie harmonie d'ensemble, avec une très belle utilisation du béton filtré et, une performance environnementale affichée intéressante.





CONSTRUCTION - LOGEMENTS INDIVIDUELS

4 MAISONS SUR LE TOIT - BOULOGNE-BILLANCOURT (92)

À Boulogne-Billancourt, en Île-de-France, l'architecte Vincent Eschalié a rénové et surélevé un immeuble de bureaux. Les 400m², gagnés grâce à la surélévation, ont permis la réalisation de quatre logements lumineux avec terrasses.

Principaux intervenants : SAS Esprimm, Studio Vincent Eschalié, SAS Sato & Associés, Parisis Rénovation, BQS.



•• LE JURY A APPRÉCIÉ

ce projet complexe, innovant et audacieux aux prestations de qualité.

CONSTRUCTION - LOGEMENTS COLLECTIFS

LE POP-UP BUILDING - AUBERVILLIERS (93)

Réalisation d'un bâtiment de six niveaux en structure bois sur un sous-sol et un rez-de-chaussée en béton avec utilisation d'une maquette numérique.

Principaux intervenants : OPH d'Aubervilliers, WRA - Wild Rabbits Architecture, ECS Ingénierie, BET ICM Structure (Aurélien Brousse), Charpente Cénomane (macrolot repris par FPB Siméoni), ECSB, Racine BE, Lignatec SAS, Carea, SFS Group SAS.



•• LE JURY A APPRÉCIÉ

cette opération exemplaire tournée vers les réglementations actuelles et à venir, et utilisant la maquette numérique afin de répondre au mieux à toutes les contraintes.

- Chantiers innovants

PALMARÈS RÉNOVATIONS



RÉNOVATION BÂTIMENTS TERTIAIRES BUREAUX

34 OPÉRA - PARIS (75)

La restructuration de cet édifice situé dans le premier arrondissement de Paris a permis de retrouver des espaces de travail fonctionnels et contemporains. L'aménagement et la densification de l'ensemble de l'architecture répondent aux certifications HQE Exceptionnel et BREEAM Excellent.

Principaux intervenants : Covéa Immobilier, Axel Schoenert Architectes, G2i - Garcia, AOT, A9C, DMP, Capron Menuiserie, Vilet, Ladune, Sadel, Sinteo.

•• LE JURY A APPRÉCIÉ

L'harmonie générale de ce projet et le travail de la lumière grâce à la verrière, tout en atteignant des niveaux de performance environnementale intéressants.



RÉNOVATION - ERP

MUSÉE STELLA MATUTINA - SAINT-LEU (97)

Équipement emblématique réunionnais, le Musée Stella Matutina, labellisé Musée de France, a fait l'objet d'une réhabilitation de grande envergure (37 329m² de superficie totale, musée et bâtiments alentours).

Principaux intervenants : Région Réunion, L'Atelier Architectes, EGIS Bâtiment OI, AR-C, SBTPC, CMOI, Cancé, Tauw, Envirotech, Changement à vue, Laurent Laidet.

•• LE JURY A APPRÉCIÉ

cette rénovation réussie de grande envergure et la mise en œuvre d'une solution de ventilation naturelle.





RÉNOVATION - LOGEMENTS INDIVIDUELS

MAÇONNERIE D'AUTREFOIS - SAINT-SATURNIN-LÈS-APT (84)

Transformation d'une maison contemporaine en bâti ancien en utilisant des méthodes du terroir provençal et matériaux naturels, pierre, chaux, plâtre, bois, terre.

Principaux intervenants : Andrew Corpe, SAS Art et Rénovation.



•• LE JURY A APPRÉCIÉ

l'emploi des savoir-faire régionaux pour une revalorisation complète d'une maison standard.

RÉNOVATION - LOGEMENTS COLLECTIFS

LES ATELIERS LETORT - PARIS (75)

Transformation d'une halle industrielle en 11 logements avec création d'une ruelle privative paysagée, projet certifié Label BEE.

Principaux intervenants : SARL Cedac, NDCG Architectes et Environnement, Lasa, Société Urbaine de Bâtiment - URBAT, Kawneer France SA, Prestaterra _ Label BEE.

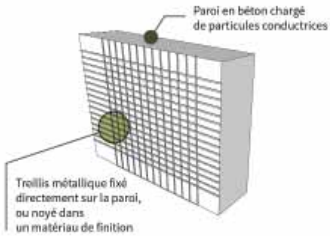


•• LE JURY A APPRÉCIÉ

cette rénovation hybride qui fait le charme de ce projet, en mariant l'ancien et le neuf.

- Chantiers innovants

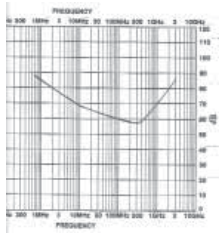
PALMARÈS SOLUTIONS TECHNIQUES



SOLUTION TECHNIQUE :
PRODUITS, MATÉRIAUX, SYSTÈMES
CONSTRUCTIFS – INDUSTRIEL/FABRICANT
 INTELLIGENT CONCRETE

Des murs en béton pour constructions neuves formant un blindage contre les rayonnements électromagnétiques.

Principaux intervenants : Spie Batignolles TMB, EuroMC.



•• LE JURY A APPRÉCIÉ

cette innovation qui apporte une réponse à une problématique qui devient essentielle dans notre société.

SOLUTION TECHNIQUE : OUTILLAGE, ÉQUIPEMENTS, OBJETS CONNECTÉS – INDUSTRIEL/FABRICANT

NANTES HABITAT - NANTES (44)

À l'hiver 2015/2016, équipement d'un immeuble avec cette solution dans chaque logement et ce, à côté d'un immeuble identique équipé de systèmes de régulations de chauffage. 31% d'économies supplémentaires ont été obtenues sur l'immeuble équipé avec des thermostats Qivivo et un taux de satisfaction des locataires de près de 100%.

Intervenant principal : Qivivo.



•• LE JURY A APPRÉCIÉ

cette solution simple qui sert la politique d'efficacité énergétique.



SOLUTION TECHNIQUE - ARTISAN

MISE EN ŒUVRE DU SYSTÈME CONSTRUCTIF MACC3 POUR LA RÉALISATION DE LA MAISON PASSIVE MISCHLER - SOULTZ (68)



Système constructif de façade complète, fabriquée industriellement, répondant aux différents labels, certifications et réglementation : RT2012, Passivhaus, Minergie, label E+ C- et à la future Réglementation Responsable 2020.

Principaux intervenants : E.C.E.E. (Etudes et Conseils en Economie d'Énergie), Ets MACC3, Béton Contrôle du Seeboden.



•• LE JURY A APPRÉCIÉ

cette solution moderne, performante, économique et exigeante, réalisée par un artisan.

PALMARÈS MÉTIERS D'ART

MÉTIER D'ART

RESTAURATION SERRE DE LA GOBINIÈRE - ORVAULT (44)

Restauration d'une serre XIXe siècle, sauvegarde de la structure, renforcement mécanique sans altérer l'esthétique et le style architectural.

Principaux intervenants : Mairie d'Orvault, Crézé SAS, FL Construction.



•• LE JURY A APPRÉCIÉ

la maîtrise de ce savoir-faire avec une belle réutilisation des matériaux qui permet de conserver un élément fragile du patrimoine qui malheureusement disparaît.

TROPHÉES "INTERNET & SOLUTIONS EN LIGNE"



Les Trophées de la Construction distinguent et récompensent les meilleurs sites internet, applications mobiles et campagne de communication en ligne des acteurs de la construction et de l'immobilier.



JURY "INTERNET" 2017

Stéphanie Bonhomme *FF2I*
Anna Castilla *PRO BTP*
Gabriel Degott *CIMBAT.COM*
Céline Galoffre *CONSTRUCOM*
Denis Joly *CAPEB*
Damien Legrand *CNOA*
Sandrine Maïssa *CSTB*
Benoît Marche *UNTEC*
Stéphanie Odéon *BATIACTU*
Céline Pintat *UNTEC*
Florence Rozier *SMA*
Stéphane Scarella *FF2I*
Dominique Tabeur *FPI FRANCE*

GRAND PRIX DU JURY



LAFARGE – APPLICATION MOBILE GUIDE DU NÉGOCE PROJET RÉALISÉ EN INTERNE

Avec l'application mobile "Guide du Négocier", Lafarge propose à ses distributeurs négociants, en quelques clics, un outil d'aide à la vente, simple, efficace et accessible pour leurs trois lignes de produits. Au programme : un guide de choix de produits selon les applications, un calculateur d'approvisionnement, des documents téléchargeables.

• • LE JURY A APPRÉCIÉ

une application simple d'utilisation, ergonomique, ludique et complète. Il saluait la recherche de simplicité et d'efficacité tant pour le négociant que pour ses clients. Il a relevé le travail fourni en termes de graphisme.

- Internet & Solutions en ligne

PALMARÈS INTERNET



CONFIGURATEUR, CALCULATEUR

CAIB – <https://www.caib.fr/configurateur>

Projet réalisé par : Passerelle.com

Concepteur Fabricant depuis plus de 40 ans, CAIB innove sur le marché de la menuiserie Aluminium et PVC en proposant pour la 1ère fois un configurateur de fenêtres, baies coulissantes, galandage, portes d'entrée sur-mesure en 3D.

•• LE JURY A APPRÉCIÉ

l'aspect novateur, intuitif, ergonomique et fonctionnel du site, son configurateur 3D pour les menuiseries est un plus proposé à ses clients.

INTERNET MOBILE

ARCHIREPORT – www.archireport.com

Projet réalisé en interne

ArchiReport est une application iPad et web de suivi de chantier et gestion de projets qui permet de générer automatiquement des comptes-rendus de chantier avec des notes, photos, dessins et plans. De l'audit d'un site à la levée de réserves en passant par le suivi de chantier, ArchiReport permet aux acteurs du bâtiment de gagner au moins 45 minutes par compte-rendu de chantier.



•• LE JURY A APPRÉCIÉ

la facilité et la clarté d'utilisation ainsi que la réponse à un réel besoin des architectes et maîtres d'œuvre. Un support numérique complet pour le suivi de chantier.



OPÉRATION DE COMMUNICATION EN LIGNE GROUPE MILLET INDUSTRIE – www.70ans-gmi.fr

Projet réalisé par : Interne et Agence 71 - Mauléon

À l'occasion de ses 70 ans, le Groupe MILLET Industrie partage sa culture d'entreprise en offrant 70 bonnes raisons de préférer la marque sur-mesure de portes et fenêtres.

•• LE JURY A APPRÉCIÉ

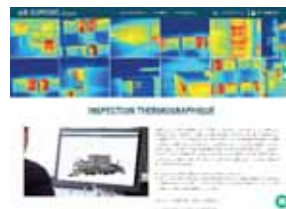
la prise en compte des éléments de communication globale tant sur le site, qu'auprès de l'interne et des clients de Millet, spécialiste de la menuiserie. Il salue l'idée des 70 bonnes raisons d'adhérer à la marque.



PLATEFORME DE SERVICES ET DE MISE EN RELATIONS PARROT AIR SUPPORT – www.parrot-airsupport.com

Projet réalisé en interne

Parrot Air Support propose des solutions par drone au service de la construction et de l'immobilier.



•• LE JURY A APPRÉCIÉ

le site web structuré qui propose un service innovant et intuitif. Conscient que les drones vont jouer un rôle important dans le secteur de la construction et l'immobilier, ce site valorise ce savoir-faire.

- Internet & Solutions en ligne

PALMARÈS INTERNET

PRÉSENTATION DE PRODUITS

SOC INFORMATIQUE – www.socinformatique.fr

Projet réalisé par : Interne et Agence PAN !

Fiches produits, vidéos, formations dispensées... Toutes les informations sur les solutions logicielles de SOC Informatique : métrés, suivi de chantier, analyse et simulation de coûts sur maquette numérique.



•• LE JURY A APPRÉCIÉ

l'offre détaillée des produits, la navigation singulière à l'horizontale et les contenus clairs pour les offres de solutions logicielles.

PRÉSENTATION DE SOLUTIONS TECHNIQUES OU SERVICES

LEGALLAIS – www.capitaine-cles.fr

Projet réalisé en interne

Capitaine Clés est un service permettant aux professionnels du bâtiment de concevoir les organigrammes de clés simplement et d'obtenir une solution technique et un chiffrage en un temps record.



•• LE JURY A APPRÉCIÉ

l'ergonomie du site, sa facilité d'utilisation et le concept innovant pour le secteur de la serrurerie. Il a souligné le design soigné de la plateforme.

JOURNÉE DE L'EFFICACITÉ
ÉNERGÉTIQUE ET
ENVIRONNEMENTALE
DU BÂTIMENT

RÉNOVATION ÉNERGÉTIQUE DU BÂTIMENT
RÉGLEMENTATION ET TENDANCES
RETOURS D'EXPÉRIENCE
LABEL E+C-



UN ÉVÉNEMENT À NE PAS MANQUER !
Plus d'infos sur enerj-meeting.com

salon international • du patrimoine culturel



PARIS | CARROUSEL DU LOUVRE
02 > 05 NOV 2017
patrimoineculturel.com



ATELIERS D'ART
DE FRANCE

TROPHÉES DES LECTEURS

[batiactu]

Les lecteurs de Batiactu ont la possibilité de voter pour récompenser leurs projets préférés.

Celui qui obtient le plus de suffrages, se voit attribuer le Trophée des Lecteurs de Batiactu.



TROPHÉE DES LECTEURS « CHANTIERS »

CONSTRUCTION D'UN CENTRE SCOLAIRE, UN CAMPUS AU MILIEU DES VIGNES

SAINT-JEAN-D'ARDIÈRES (69)

Réalisation d'un collège aux allures de campus universitaire, au cœur des vignes du Beaujolais; constitué de 6 bâtiments indépendants de type industriel : une distribution « en peigne » via des coursives externes articulées autour d'une desserte centrale.

Principaux intervenants : OGECC Notre Dame, Agence Jean-Luc Frenoy Architecte, Girus Ingénierie, DPI Structure, ECBM, Soprema (Lyon), Entreprise Bosgiraud, Lefort.



TROPHÉE DES LECTEURS « INTERNET »

QUALIT'ENR – www.formation-enr.org

Projet réalisé par : Interne, Agence LBCD, Agence Yoocan

Le portail www.formation-enr.org permet aux professionnels du bâtiment d'accéder à une offre complète de formations aux énergies renouvelables, délivrées partout en France au sein d'organismes agréés par Qualit'ENR.



- Remerciements

Batiactu remercie chaleureusement ses partenaires (GROUPE SMA, PRO BTP, la CAPEB, le CSTB, le CNOA, la DHUP, la CINOV, la FF2I, la FPI France, le SYNAMOME, l'UNSFA, l'UNTEC, la FNBM, le Plan Transition Numérique dans le Bâtiment, le Salon International du Patrimoine Culturel, Cimbat.com, ConstruCom, Fimbacte, Maison à Part, BatiChiffrage, Xpair, Baticopro) qui, chaque année, nous apportent leur soutien et s'engagent fortement pour les Trophées de la Construction.

Nous remercions également les participants de cette 16^e édition pour leurs projets toujours plus innovants.

**Retrouvez le palmarès complet, le jury
et les dossiers d'inscription 2018 sur :
www.tropheesconstruction.com**

**trophees@batiactugroupe.com
Tél. : 01 53 68 40 28**

Assurer ses risques professionnels, c'est bien.
Être conseillé et accompagné, c'est mieux !



Avec SMABTP, à chaque métier son contrat sur mesure et son conseiller spécialisé.

Votre conseiller expert ajuste les solutions qui couvrent l'ensemble de vos risques. Vous obtenez ainsi la protection dont vous avez réellement besoin pour vos chantiers, votre entreprise et vos clients. Des solutions d'assurance en matière d'épargne, de retraite, de prévoyance et de santé peuvent également vous être proposées par SMAvie.

Parce que chaque profession est unique, nous déclinons nos solutions d'assurance par métier depuis près de 160 ans.



Notre métier : assurer le vôtre



Découvrez toutes nos solutions d'assurance de personnes (dirigeants et salariés), de biens professionnels et d'activités.

www.groupe-sma.fr



SMABTP
BÂTIR L'AVENIR AVEC ASSURANCE

SMABTP société mutuelle d'assurance du bâtiment et des travaux publics,
société d'assurance mutuelle à cotisations variables, entreprise régie par le Code des assurances
RCS PARIS 775 684 764 - 114, avenue Émile Zola - 75739 PARIS Cedex 15



[**batiactu**]

BATIACTU, TOUJOURS À VOS CÔTÉS

Information et services pour les professionnels de la construction

— www.batiactu.com —