



Communiqué de Presse

06/07/2011

Fin de l'expérimentation des compteurs gaz GrDF Quelles suites ?

Entre avril 2010 et juin 2011, plus de 18 500 compteurs communicants ont été installés et ont fonctionné dans quatre zones pilotes accueillant l'expérimentation : Auch (32), Etampes (91), St Genis en Laval, Pierre-Bénite (69) et St Omer (62).

Le 30 juin prochain, cette 1^{ère} phase d'expérimentation se termine. Place désormais au démontage des répéteurs et des concentrateurs. Cette dernière étape se déroulera entre les mois de juillet et septembre.

Courant juin-juillet, les équipes de GrDF clôtureront la phase d'expérimentation autour d'un verre de l'amitié dans les zones concernées réunissant :

- les clients ayant participé au panel de clients interrogés dans le cadre des tests
- les représentants de l'autorité concédante et de la ville
- les différents acteurs qui ont contribué aux réflexions sur les fonctionnalités des compteurs
- les équipementiers dont la solution de compteur communicant a été testée
- les équipes de pose
- les équipes de techniciens de GrDF

A l'occasion de cette soirée, GrDF remerciera de leur participation ces différents acteurs et leur présentera des prochaines étapes du projet compteur communicants gaz.

Les principaux résultats des expérimentations

Après plus d'un an de fonctionnement, la performance technique des différentes expérimentations a été jugée bonne, avec par exemple des taux de remontée quotidienne des index supérieurs à 95%. Les tests menés ont permis de construire les principes de la solution à mettre en œuvre pour nos 11 millions de clients.

Par ailleurs, se voient confirmées les attentes des clients, déjà largement identifiées au travers le panel mis en œuvre par GrDF tout au long de l'expérimentation :

- une facturation des clients systématiquement basée sur les consommations réelles
- la mise à disposition des données de consommation pour améliorer le suivi et favoriser une meilleure maîtrise de l'énergie





Communiqué de Presse

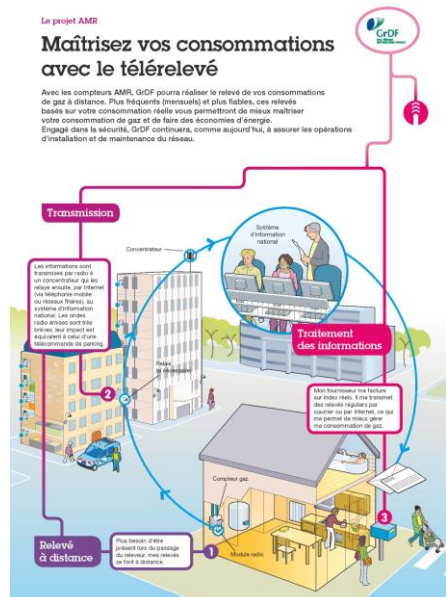
Prochaine échéance majeure : la délibération de la Commission de Régulation de l’Energie (CRE), attendue durant l’été 2011

Alors que la phase d’expérimentation touche à sa fin, un processus de concertation et de décision a été engagé pour décider du lancement de la deuxième phase du projet dont l’objet est de construire les matériels, les différents systèmes d’information et de préparer le déploiement. Cette concertation prend la forme d’une consultation publique lancée par la CRE qui se termine le **23 juin**.

A l’occasion de cette consultation, la CRE a consulté l’ensemble des acteurs du marché afin de connaître leurs positions, d’une part, sur les caractéristiques, les apports et le traitement tarifaire envisagé à ce stade du projet de comptage évolué de GrDF et, d’autre part, sur l’opportunité de lancement de la phase de construction de la solution.

Courant juillet, la CRE devrait formuler une délibération proposant aux ministres chargés de l’Energie et de la consommation de lancer la phase de construction de la solution de GrDF.

Enfin, mi- 2013, une nouvelle étape de décision devra ensuite intervenir pour envisager un déploiement généralisé de 11 millions de compteurs communicants gaz, aujourd’hui prévu de 2014 à 2020.





Communiqué de Presse

Mars avril 2010	Avril à Juin 2010	Juin 2010 à début ou mi-2011	Juin 2011	Mi 2011	2014	2015 à 2020
				<i>Les étapes du déploiement si la CRE et les parties prenantes décident d'une généralisation</i>		
<ul style="list-style-type: none"> -Envoi de courriers explicatifs aux clients concernés -Etude topologique pour positionner le réseau 	<ul style="list-style-type: none"> -Installation des infrastructures de télé transmission dans la ville -Installation des modules sur les compteurs dans les habitations 	<ul style="list-style-type: none"> -Mise en œuvre du réseau -Suivi de la remontée des données -Analyse des résultats avec les parties prenantes (CRE, associations de consommateurs, fournisseurs, etc.) 	Fin de l'expérimentation	<ul style="list-style-type: none"> -Conception de la chaîne communicante -Développement des systèmes d'information -Planification du déploiement futur 	Installation de 100 000 compteurs communicants	Déploiement des 11 millions de compteurs gaz communicants

Vous voulez en savoir plus ? contactez
le service de presse de GrDF
01 71 19 18 11

service-presse@grdf.fr





Communiqué de Presse

A retenir sur la modernisation du système de comptage

- Les avantages attendus des futurs communicants gaz



- Relevés plus pratiques : relevé à distance sans présence du client
- Relevés plus fiables et plus fréquents (mensuel/à chaque modification contractuelle)
- Meilleure connaissance par le client de ses consommations gaz pour mieux les maîtriser

- 1^{ère} étape de la modernisation : des expérimentations en ligne avec à la délibération CRE du 3 septembre 2009

La CRE a demandé à GrDF d'expérimenter en 2010 des solutions de relevé à distance des compteurs de gaz. GrDF a choisi de lancer quatre expérimentations de 5 000 clients chacune pour tester la performance de différentes solutions technologiques et se faire une conviction sur la faisabilité du déploiement généralisé d'une solution de relevé à distance auprès de ses 11 millions de clients à un coût acceptable.



Le saviez-vous ?

Le Grenelle de l'environnement encourage la généralisation des compteurs énergie dits communicants.

GrDF expérimente donc, en association avec différents équipementiers, plusieurs solutions de télé relevé, avec pour objectif de tirer les meilleurs enseignements de chacune et de spécifier LA solution technique la plus adaptée à l'organisation du système de comptage en France, compatible avec les possibilités économiques et répondant aux attentes des parties prenantes (CRE – autorités concédantes - fournisseurs – consommateurs).





Communiqué de Presse

- GrDF a fait le choix d'expérimenter des solutions de relevé à distance par radio à partir d'un réseau fixe, solutions appelées AMR (Automatic Meter Reading)

Ces solutions permettent à GrDF, l'opérateur de comptage, de mesurer à distance les données de consommation des clients et de les « remonter » depuis le compteur du client jusqu'au système d'information national.

Concernant les opérations sécurité touchant le compteur (mise en service, interruption), GrDF a fait le choix de maintenir le déplacement à domicile de techniciens.

Le saviez-vous ?

GrDF a lancé l'équipement de relevé à distance de ses 100 000 clients industriels et tertiaires.



1 module radio sur chaque compteur

Eventuellement, des répéteurs (ou relais) fixés sur des poteaux, des candélabres, ...

Des concentrateurs, À l'échelle du quartier





Communiqué de Presse

- Focus sur les fréquences testées et les matériels

Trois fréquences testées

Pour les expérimentations, les différentes solutions techniques testées s'appuient sur trois fréquences différentes (169, 433 et 868 Mhz), toutes trois autorisées pour cette utilisation. L'objectif est de mesurer la performance de chacune des solutions, les fonctionnalités qu'elles permettent, leur facilité d'installation et leur coût (d'installation et d'exploitation).

Les répéteurs et concentrateurs : des matériels qui respectent l'environnement urbain

De dimension réduite, les concentrateurs et les répéteurs, lorsque la solution technique le prévoit, ont été installés majoritairement sur des bâtiments communaux, des toits d'immeuble, des candélabres, en accord avec la municipalité et les bailleurs.

NB : Les répéteurs sont utilisés avec les fréquences 433 et 868.

- Autre enjeu de l'expérimentation : la stratégie de déploiement en cas de généralisation

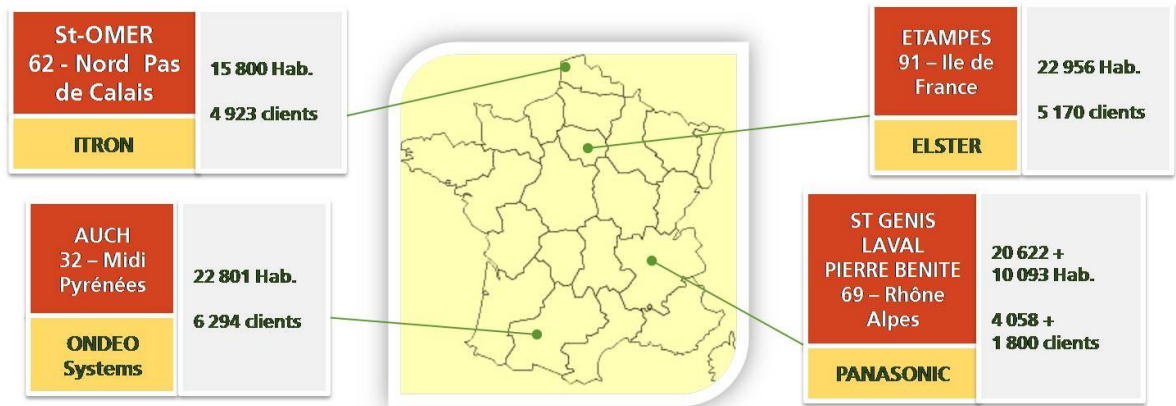
En parallèle de l'expérimentation technique, GrDF a d'ores déjà engagé la réflexion sur une éventuelle généralisation : quels sont les différents scénarios de déploiement à envisager pour généraliser la télé relève à 11 millions de clients ? quels impacts en termes technico économiques (financement et retour sur investissement), industriels, de clientèle ?





Communiqué de Presse

- L'expérimentation d'une solution dans chacun des 4 territoires



Itron	Elster	Ondéo	Panasonic
<i>Nature</i>	<i>Nature</i>	<i>Nature</i>	<i>Nature</i>
Compteur	Compteur	Compteur	Compteur
Emetteur d'impulsion	Emetteur d'impulsion	Emetteur d'impulsion	Emetteur d'impulsion
Emetteur radio	Emetteur radio	Emetteur radio	Emetteur radio
433 MHz	868MHz	169MHz	433 MHz
Relais	Relais		Relais
868MHz	868MHz		433 MHz
Concentrateur	Concentrateur	Concentrateur	Concentrateur

- GrDF a retenu quatre équipementiers pour conduire chacun une expérimentation dans les quatre zones identifiées, St Omer, Etampes, Auch et St Genis Laval et Pierre Bénite.

Au terme d'un appel d'offres et d'une sélection rigoureuse, GrDF a choisi le savoir-faire et l'expérience des sociétés Elster, Itron, Ondeo Systems et Panasonic pour tester différentes solutions de télé relevé.





Communiqué de Presse

Le comptage aujourd'hui chez GrDF

- GrDF relève 11 millions de clients gaz deux fois par an.
- GrDF communique les données relevées à près de 26 fournisseurs d'énergie, soit autant de systèmes d'informations différents.

Les étapes du déploiement

- GrDF teste le relevé à distance avec des solutions AMR (Automatic Meter Reading) en réseau fixe
- 4 sites d'expérimentation : Auch, St-Omer, Saint Genis Laval / Pierre Bénite, et Etampes.
- 3 fréquences testées : 169, 433 et 868 Mhz
- Une expérimentation entièrement financée par GrDF

Vous voulez en savoir plus ? contactez
le service de presse de GrDF
01 71 19 18 11

service-presse@grdf.fr

