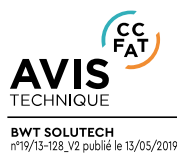


# Groupes Clarificateurs

## Filtration Réseaux climatiques



» Débit: 0 à 50 m<sup>3</sup>/h

### Les + produit

- » Complet, **prêt à être installé sur site**
- » Corps de filtre en **inox ou acier** peint robuste
- » Ouverture **simplifiée et sécurisée** grâce à des boulons basculants
- » **Surveillance du filtre à distance** grâce aux modèles GTC

### FONCTIONNEMENT

Les Groupes Clarificateurs BWT SoluTECH sont conçus pour éliminer, en continu, dans les réseaux :

- les oxydes et particules magnétisables grâce à un barreau magnétique puissant
- les impuretés solides, boues et matières en suspension grâce à une poche filtrante en feutre qui capte les particules supérieures à 20 µm suivant le modèle (autres finesses de filtration sur commande)

La gamme large des Groupes Clarificateurs BWT SoluTECH permet de traiter toutes les puissances de réseaux chauffage ou d'eau glacée.

### APPLICATIONS

Installé en dérivation sur le retour du circuit (prévoir entre 15 et 30 % du débit de circulation), de préférence en point bas de l'installation, le Groupe Clarificateur BWT SoluTECH s'installe :

- en préventif : sur circuit neuf avec injection d'un traitement inhibiteur de corrosion polyvalent de type BWT SoluTECH Protection Intégrale
- en curatif : pour une opération de désembouage sur circuit existant, avec mise en œuvre d'un traitement de type BWT SoluTECH Lessivage & Désembouage

### LES ÉQUIPEMENTS DE SÉRIE

Les Groupes Clarificateurs BWT SoluTECH sont complets et prêts à raccorder :

- circulateur fourni
- 2 manomètres de contrôle inclus
- vanne entrée/sortie et vanne de purge incluses
- purgeur automatique
- hauteur de pied réglable (facilite le raccordement)

Sur modèles GTC :

- armoire de commande pour commander et protéger la pompe
- voyant lumineux pour indication de l'état du filtre : propre ou encrassé
- sortie contact sec pour défaut filtre encrassé
- contrôleur de débit en sortie filtre

## SPÉCIFICATIONS TECHNIQUES

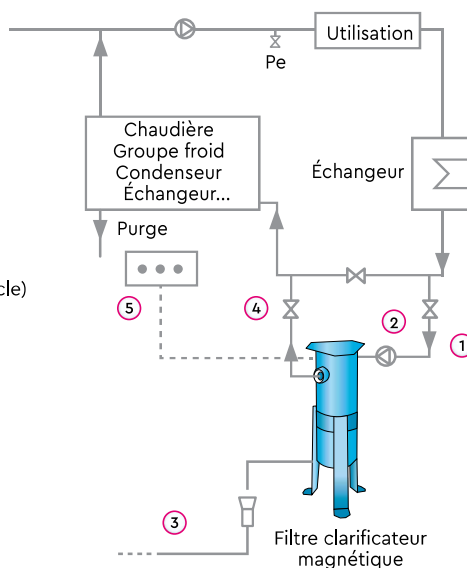
Type		Groupe Clarificateur XS	Groupe Clarificateur 5/9		Groupe Clarificateur 10/20	Groupe Clarificateur 21/50		
<b>Caractéristiques techniques</b>								
Diamètre de raccordement	DN	32	32		50		80	
Débit nominal	m³/h	4	9		20		50	
Finesse de filtration	microns	20	20		20		20	
Pression de service max	bar	10	10		10		10	
Température min/max de l'eau	°C	85	85		85		85	
Nombre de poche		1	1		2		2	
Matériaux du filtre		Inox	Inox		Inox		Inox	
<b>Code article</b>		<b>P0003884</b>	<b>P0003637</b>		<b>P0003638</b>	<b>P0003640</b>		
<b>Code article version GTC</b>		-	<b>P0003641</b>		<b>P0003642</b>	<b>P0003643</b>		
<b>Caractéristiques dimensionnelles</b>								
		XS	5/9	5/9 GTC	10/20	10/20 GTC	21/50	21/50 GTC
Largeur	mm	380	324	363	441	466	480	480
Longueur	mm	530	562	668	668	785	1320	1320
Hauteur mini	mm	883	901	901	1011	1011	1530	1508

Sur demande, dimensionnement des filtres pouvant s'adapter à des pressions et des températures hors standard.

## PRÉCONISATION D'INSTALLATION

NB : la pose d'un filtre en retour de boucle fait partie des bonnes pratiques et des préconisations des constructeurs. Il est un facteur important pour le maintien des performances énergétiques des installations.

- ① Entrée d'eau à traiter (environ 20% du débit de retour de boucle)
- ② Circulateur (inclus)
- ③ Mise à l'égout de la purge du filtre (vanne incluse)
- ④ Sortie eau filtrée
- ⑤ Report GTC (Option)



## ACCESSOIRES & CONSOMMABLES

Désignation	Code article
Poche 20 microns pour filtre 5/9 et XS	P0069203
Joint torique pour filtre INOX 5/9 et XS	P0069202
Poche polypropylène 50 microns pour filtre 80 à 320	P0003890
Barreau magnétique 5/9 et XS	P0069204
Joint torique 10/20	P0069213
Poche filtre 10/20	P0069214
Barreau magnétique 10/20	P0069215
Joint torique 21/50	P0069231
Poche filtre 21/50	P0069232
Barreau magnétique 21/50	P0069233
Calorifuge BWT SoluTECH 5/9/XS	P0069238A
Calorifuge BWT SoluTECH 10/20	P0069239A