



## Catalogue professionnel

○ 2020 · 21

Airzone s'engage pour la protection de l'environnement. Cette implication permet à nos clients la distribution de solutions durables sur tous les continents.

L'édition papier de ce catalogue en est la meilleure preuve.

En réduisant le nombre de pages imprimées de nos catalogues, nous prenons part à une démarche écologique responsable. Nous vous communiquons les informations dont vous avez vraiment besoin.

Cette version en ligne totalement interactive vous permet de parcourir toutes les pages, d'accéder à d'autres documents et de visiter nos sites professionnels en un seul clic.

Découvrez toutes les possibilités qu'offre notre catalogue interactif.



Parcourez le catalogue en un seul clic



Tous les numéros de page sont cliquables



Cliquez sur les éléments mis en avant pour obtenir plus d'informations



L'équipe Airzone  
05

Les services Pro  
13

Contrôle et design  
23

Les solutions  
29

Les produits  
45

Les références  
61

# Nouveautés

## RadianT365

### LE CONTRÔLE MULTIZONE SUR MESURE

Le système RadianT365 dispose désormais de têtes thermostatiques pour le contrôle des radiateurs et de moteurs électrothermiques pour le contrôle des planchers chauffant-rafraîchissant.

+ Plancher · Page 52

+ Radiateurs · Page 54

## Aidoo Wi-Fi · KNX

### L'AVANTAGE DU CONTRÔLE À DISTANCE

Cette solution permet de contrôler les unités Inverter/DRV Wi-Fi via l'application Aidoo sans avoir à retirer la télécommande du fabricant, et tout en l'intégrant aux dernières tendances IoT. Existe aussi en version KNX.

+ Page 57



## Aidoo Wi-Fi PAC air-eau

### TOUJOURS PLUS DE COMPATIBILITÉS

Contrôle du chauffage et de l'eau chaude sanitaire depuis un seul dispositif grâce à la passerelle de communication Altherma - Opentherm.

+ Page 30

## Indicateur de consommation

### ACCÉDEZ AUX INFORMATIONS DE CONSOMMATION

Estimation de la consommation électrique des unités de chauffage et refroidissement.

+ Page 09



## L'équipe Airzone

Les clients apprécient notre expérience dans le secteur et la qualité de nos produits et services. Si vous nous contactez pour la première fois, **ne manquez pas l'occasion de découvrir l'équipe Airzone.**



Qu'est-ce qui nous distingue ?

06

Airzone, le contrôle intelligent

08

Un gage de qualité

10

Plus de 20 ans d'innovation  
dans un projet commun

---

## Qu'est-ce qui nous distingue ?

Toute entreprise doit se baser sur **des valeurs uniques** pour se différencier.

Nous souhaitons vous faire connaître les nôtres.



### PLUS DE 20 ANS D'EXPÉRIENCE

Filiale de la société mère Corporación Empresarial Altra, Airzone s'est hissée au rang de **référént du secteur** de la régulation du chauffage et du refroidissement, grâce à un modèle d'entreprise qui mise sur un avenir technologique et durable.



### NOUS SOMMES FABRICANTS

Notre centre de production à Malaga, en Espagne, est à la pointe de la technologie. Avec une surface **de plus de 5000 m<sup>2</sup>**, **50 % de notre production est commercialisée à l'international.**

Découvrez nos **projets** les plus remarquables dans le monde



### INNOVATION TECHNOLOGIQUE

**7 % des investissements sont alloués à l'équipe de Recherche & Développement.** Ces importants investissements permettent de vous proposer des solutions innovantes.



### APPUI PROFESSIONNEL

Nous **développons en interne des logiciels et des outils** afin de vous accompagner dans la réalisation de vos projets. **Une équipe technique Projets** est à votre disposition pour vous proposer la solution la plus adaptée.

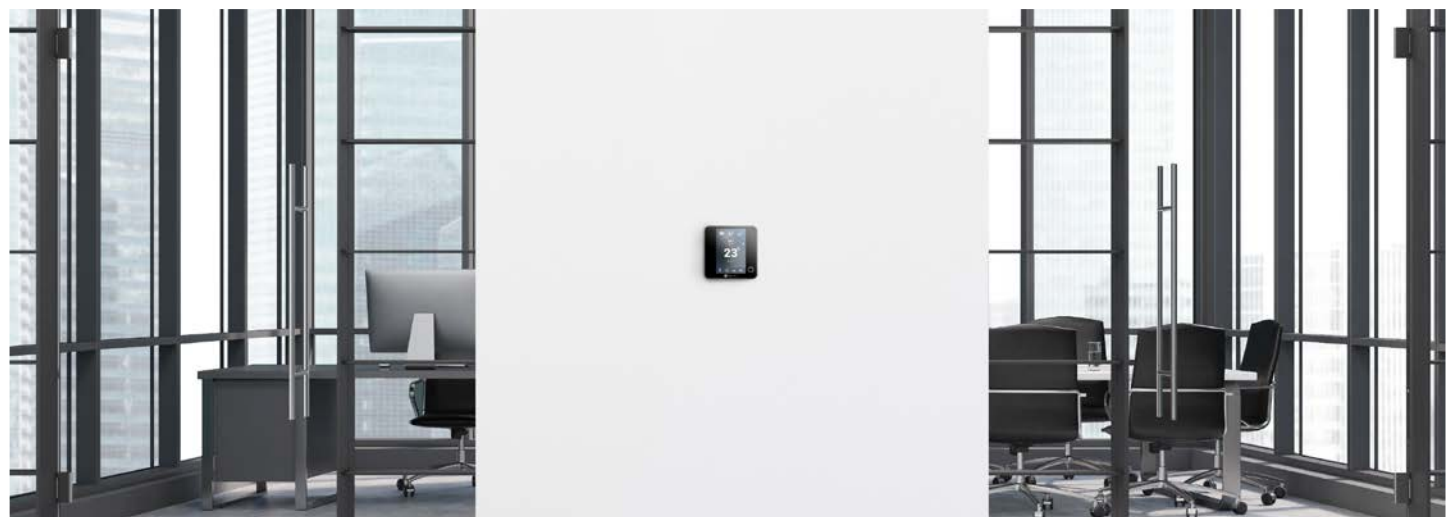


### PRÉSENCE INTERNATIONALE

Airzone, dont **le showroom est situé à Aix en Provence**, est aussi présent dans plus de 20 pays grâce à des collaborateurs dans les principaux marchés.



# Airzone, le contrôle intelligent



## Indicateur de consommation

L'indicateur permet d'estimer la **consommation électrique des unités de chauffage et refroidissement monophasées**. La consommation apparaît sur le thermostat Airzone Blueface de l'installation ou bien sur l'application grâce au Webserver Airzone Cloud.

- Estimation de la consommation pendant l'utilisation.
- Représentation graphique de la consommation par jour, mois ou année sur Airzone Cloud.
- Comparaison de la consommation entre différents intervalles de temps sur Airzone Cloud.
- Communication par radio.
- Alimentation externe à 230 Vac.
- Montage sur rail DIN.



Nouveauté  
AIRZONE  
2020

## Intégrez votre projet à tous types de bâtiments et de technologies

Airzone propose des **solutions de contrôle intelligentes** qui permettent de gérer les différentes unités de chauffage et de refroidissement pouvant constituer une installation, ce qui se traduit par **une amélioration de l'efficacité énergétique**. Ces solutions sont par ailleurs valables pour **tous types de bâtiments**, aussi bien pour des applications tertiaires que résidentielles.

Les systèmes de contrôle Airzone permettent d'établir **le fonctionnement des unités de production et de réguler les unités d'émission** dans une installation, tels que les unités gainables, le plancher chauffant-rafraîchissant, les radiateurs et les unités individuelles de type cassettes et split, entre autres.

Nos systèmes de contrôle s'adaptent à **tous types de technologies** et permettent une gestion simple et efficace de l'installation.



## OPTIMISEZ LA COMMUNICATION DANS LA GESTION DE VOTRE BÂTIMENT

Les systèmes Airzone sont intégrés avec les technologies les plus innovantes du marché, notamment avec le protocole OpenTherm\*, et **avec les principaux fabricants CVC** :

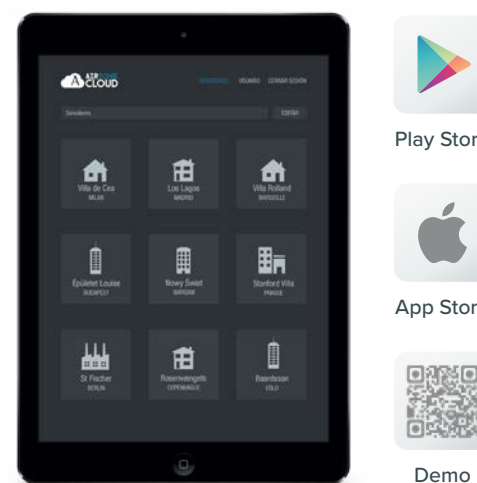
Atlantic · Baxi · De Dietrich · Daikin · Fujitsu · Fuji Electric · General · Gree · Haier · Hitachi · Hisense · Hiyasu · Kaysun · LG · Midea · Mitsubishi Electric · Mitsubishi Heavy · Panasonic · Samsung · Toshiba · Viessmann.

Notre communication avec les systèmes de contrôle qui gèrent les bâtiments se fait via le **protocole natif Modbus RTU**.

Avec d'autres systèmes de contrôle domotique et immotique, il est possible d'intégrer le contrôle Airzone grâce au développement de passerelles d'intégration utilisant des protocoles différents tels que **BACnet et KNX**, et qui permettent la communication avec d'autres protocoles ouverts.

Par ailleurs, nous collaborons directement avec des sociétés de gestion technique de bâtiments afin de continuer à proposer des solutions totalement intégrées. Nos collaborations avec **Wago et Lutron** en sont un parfait exemple.

\*En attente de certification.

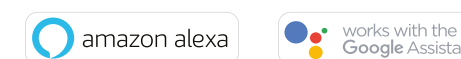


## La technologie Cloud

La technologie Cloud **permet un accès direct à l'installation**, offrant des avantages aussi bien à l'utilisateur qu'au professionnel : de la commande à distance des systèmes de chauffage et refroidissement au diagnostic et à la mise à jour à distance du système.

La technologie Cloud permet également aux systèmes Airzone d'être **compatibles avec les assistants vocaux Amazon Alexa et Google Assistant**.

Par ailleurs, nous avons développé une **API Airzone pour faciliter notre intégration** aux fabricants et aux systèmes de gestion externe.



## La passerelle contrôleur

Développée en coopération avec chaque fabricant, **la passerelle contrôleur permet d'intégrer des fonctions plus avancées** et rend possible l'intégration dans des installations plus complexes. En établissant **une communication bidirectionnelle**, le système de contrôle Airzone fait partie intégrante de l'installation et devient un élément en plus du fabricant.

- Robustesse des communications.
- Intégration avec les systèmes DRV.
- Compatible avec les gestions centralisées.
- Lecture d'erreurs de l'unité.
- Contrôleur principal\* ou secondaire.

\*Vérifier selon le fabricant.



# Un gage de qualité

## Nous misons sur l'excellence

Pour garantir que nos produits répondent à vos exigences, ils font l'objet d'un **processus de qualité rigoureux** dans la phase d'expédition. En outre, les **certifications ISO 14001 et ISO 9001** appuient nos processus de gestion de l'environnement et qualité.

Pour consulter **tous les certificats** associés à chaque produit, veuillez vous rendre sur : [myzone.airzonefrance.fr](http://myzone.airzonefrance.fr)



Afin de **réduire l'impact environnemental** de nos produits, nous pratiquons depuis des années une politique sérieuse et dynamique qui s'adapte à la législation européenne et évolue avec elle. Nous suivons un modèle de développement technologique et d'ingénierie qui produit des unités et des systèmes de contrôle **respectueux de l'environnement**.

Cette expérience a permis à Airzone de mettre en place un **processus strict de recyclage** des déchets d'équipements électriques et électroniques et une

conception durable des emballages, en limitant toujours l'utilisation de substances dangereuses, conformément aux directives **RoHs et REACH**.

Chaque produit est conforme aux réglementations européennes et françaises en vigueur en matière de sécurité électrique, de basse tension et de compatibilité électromagnétique. Par ailleurs, nos systèmes ont obtenu les **certificats US FCC, US Intertek et RCM**, qui garantissent leur conformité aux normes internationales.



## UNE RECONNAISSANCE INTERNATIONALE

Nous appliquons volontairement d'autres standards de qualité qui font d'Airzone une option de choix pour les projets visant un **haut niveau d'efficacité énergétique**.

L'association eu.bac, par exemple, a mis en place une **certification européenne** pour assurer l'efficacité énergétique des systèmes de contrôle, dans le respect de la norme EN15232.

La valeur de la régulation **Airzone Central V1.3** est garantie grâce à notre certification eu.bac avec un **CA (Variation Temporelle)** de **0.3 K** aussi bien en chauffage qu'en refroidissement, de **0.4 K** pour les systèmes de plancher chauffant. D'autre part, nous disposons d'un CA de **0.5 K** pour la platine **Airzone Central Calefaction 868 V1.0**.



## Nous améliorons votre projet

Les systèmes de contrôle Airzone ont une influence directe sur l'amélioration de votre projet, grâce à la logique de contrôle imposée aux unités de production et d'émission, ainsi qu'au confort apporté à l'utilisateur.

Pour en savoir plus, veuillez consulter le **Guide des solutions Airzone** sur : [airzonefrance.fr/pro/documents](http://airzonefrance.fr/pro/documents)



### BÉNÉFICIEZ D'UN TAUX DE TVA RÉDUIT

La régulation Airzone bénéficie d'une **TVA réduite de 5,5 %**, conformément à la loi de finance actuellement en vigueur. L'installation dans sa globalité peut potentiellement être éligible à d'autres aides gouvernementales, sous réserve de répondre à une série de critères, veuillez consulter [service-public.fr](http://service-public.fr) pour plus d'informations.



### AMÉLIORATION DES CERTIFICATIONS DE QUALITÉ ET ENVIRONNEMENT

Obtenir un confort thermique optimisé et améliorer l'efficacité énergétique du bâtiment sont des aspects importants pour obtenir certaines **certifications énergétiques, telles que BREEAM, LEED et HQE**. En agissant directement sur ces variables, le système Airzone permet de gagner des points dans ces catégories et d'obtenir de meilleurs scores. Ces certifications utilisent des systèmes d'évaluation précis basés sur un critère objectif.



### AMÉLIORATION DU CERTIFICAT DE PERFORMANCE ÉNERGÉTIQUE

L'utilisation du système de régulation Airzone certifié eu.bac permet de **réduire la consommation énergétique** de l'installation et **l'émission de gaz à effet de serre**, ce qui se traduit par une meilleure performance lors du Bilan Thermique. Dans le cas où la performance énergétique atteint déjà un seuil optimal, ce gain de points permet de compenser d'autres parties. Le paramètre « Variation Temporelle de Température » de notre système est désormais **intégré dans les logiciels d'application RT2012**.



### RÉDUCTION DU TAUX DE FLUIDE FRIGORIGÈNE

Avec une conception multizones, le **nombre d'unités intérieures est largement réduit** par rapport à une conception monozone classique, ce qui **réduit considérablement les quantités de fluide** nécessaire au bon fonctionnement de l'installation. Il est judicieux et pratique de placer les unités intérieures gainables dans le faux plafond des parties communes, ce qui permet d'éviter toute circulation de fluide frigorigène dans les locaux occupés. **La norme NF EN378 est ainsi facilement respectée**.



### UNE SOLUTION SOUS AVIS TECHNIQUE

L'association d'Airzone aux fabricants de systèmes de chauffage, refroidissement et ventilation permet de proposer une **solution valide dans les logements RT2012, afin de couvrir efficacement les besoins de**

**l'utilisateur en termes de qualité d'air et de confort**. Applicables dans le secteur de l'habitat, constructions neuves ou rénovation, ils permettent d'attester de la performance de cette solution : pompe à chaleur air/air avec une unité intérieure gainable contrôlée par le système de régulation par zone Airzone, et associée à une VMC simple flux hygroréglable.



## Les services Pro

Nous offrons un service complet pour accompagner les professionnels dans toutes les phases de leurs projets. Découvrez toutes les raisons qui font d'Airzone bien plus qu'un produit.



Experts en projets

14

Support Technique

16

Formations Airzone Academy

18

Plate-formes professionnelles

20

Airzone, bien plus qu'un produit



# Experts en projets

## Un soutien personnalisé

Notre **équipe d'ingénieurs spécialistes du génie climatique et du contrôle** vous apporte son soutien durant toutes les phases de votre projet. Nous trouverons ensemble la meilleure option viable pour un contrôle efficace de l'installation en fonction de vos besoins et ceux de vos clients.

Nous vous fournissons des **bilans énergétiques exclusifs afin que vous puissiez** étudier en détail les applications et les avantages de nos systèmes de contrôle de chauffage et de refroidissement.

Airzone est intégré dans différents programmes d'ingénierie, de plus nous disposons de **notre propre logiciel** pour que vous puissiez envisager nos solutions en toute simplicité.



Contactez notre équipe de projet par mail à : [projets@airzonefrance.fr](mailto:projets@airzonefrance.fr)

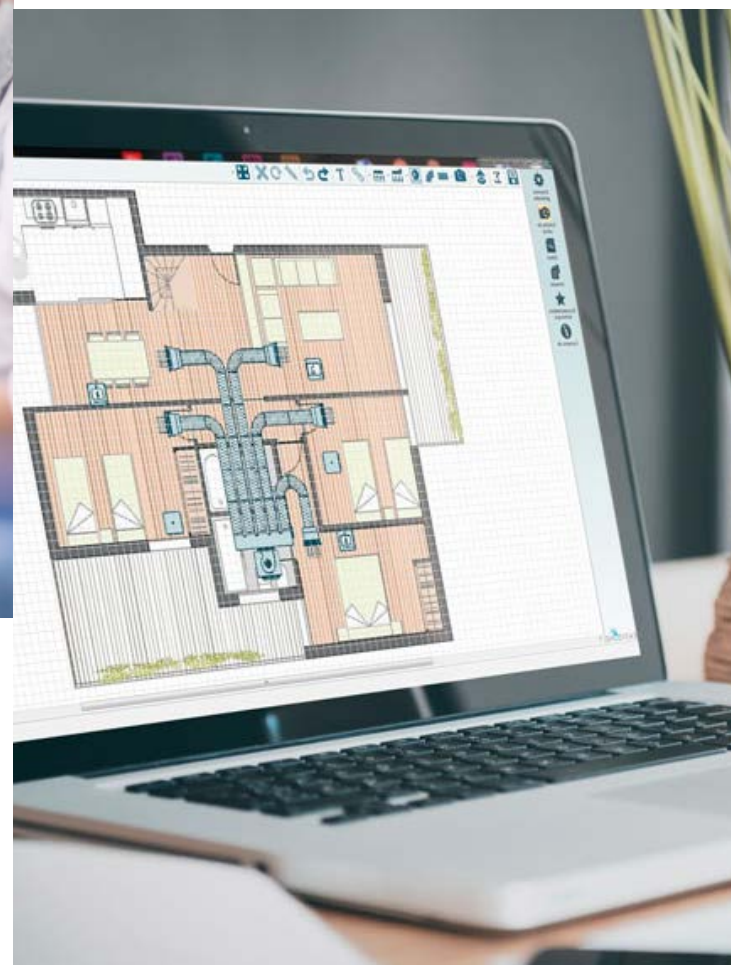
## TOUT CE QUE NOUS VOUS OFFRONS

- **Concevez le réseau de gaines de l'installation :** Intégrez le réseau de gaines, le système et les interfaces Airzone au plan de l'installation grâce à notre **logiciel Ductzone**. Cet outil intuitif et complet vous permet d'obtenir un rapport complet pour accompagner votre dossier.
- **Maximisez l'intégration et l'efficacité :** Appliquez la méthodologie BIM à vos projets en intégrant le catalogue des produits Airzone modélisés sous le format Revit via **BIMObjects** et **BIM&CO**.
- **Intégrez Airzone à vos projets en toute simplicité :** Nous développons **des schémas de connexion et des blocs CAD** de nos produits.
- **Validez la performance énergétique :** Notre système de régulation Airzone certifié eu.bac est intégré dans la base de données **EDIBATEC** et dans **les logiciels d'applications de la RT2012**, ce qui vous permet d'obtenir des points requis pour la validation du niveau d'efficacité énergétique du bâtiment et l'octroi de différents labels.
- **Prescrivez avec votre logiciel d'ingénierie :** Nos produits sont intégrés dans les modules **CYPETHERM RT2012, CYPETHERM COMETH et CYPECAD MEP**. Ils permettent de prendre en compte Airzone pour l'étude thermique du bâtiment via le paramètre « Variation Temporelle de Température » conformément à la certification eu.bac.

Plus de 10 000 projets intégrés

## Ductzone

Le **logiciel de calcul et de design** pour les installations de chauffage et refroidissement, compatible avec tout type de technologie. Nous avons développé cet outil pour simplifier le travail des professionnels qui prescrivent les solutions de contrôle Airzone.



Vous pouvez télécharger nos logiciels et outils sur [airzonefrance.fr/pro/software-et-outils](https://airzonefrance.fr/pro/software-et-outils)

## VOTRE PROJET EN 10 MINUTES

### Créez votre projet

À partir d'un plan, au format image ou .pdf, **ajoutez les éléments Airzone nécessaires** pour contrôler le chauffage ou refroidissement.

### Complétez les paramètres

Vous pouvez choisir **la méthode de calcul qui s'adapte le mieux à votre projet** afin de représenter et prescrire la solution adéquate.

### Adaptez-le à votre installation

Conçu pour les installations gainables avec la possibilité de combiner le **plancher chauffant - rafraîchissant**. Compatible avec les unités individuelles.

### Obtenez un rapport complet

Vous obtiendrez une présentation générale de la solution prescrite avec la liste de matériels Airzone correspondante, un schéma de connexion, un plan de l'installation et le détail des calculs de l'installation.

## APPRENEZ À UTILISER DUCTZONE

Vous pouvez désormais maîtriser le logiciel grâce à notre formation pour professionnels, **en ligne et gratuitement**. Accédez à notre cours via la plateforme **Myzone** et devenez un utilisateur expert de Ductzone.



DUCTZONE  
HVAC SOFTWARE

## Une équipe de professionnels à votre service

Nous mettons à votre disposition **une équipe de techniciens spécialisés dans les produits Airzone** prête à vous offrir **le support technique dont vous avez besoin** et vous garantir une expérience optimale. Nous voulons également vous accompagner après le processus d'achat.

### UNE ASSISTANCE SUR CHANTIER

**Une intervention personnalisée** selon vos besoins : mise en service ou assistance technique. Cette prestation étant payante, consultez votre distributeur ou commercial pour connaître les tarifs et les conditions de ce service.

### UNE ASSISTANCE TÉLÉPHONIQUE

**Optimisez le temps de montage** et garantisiez le bon fonctionnement du système. Demandez l'intervention téléphonique d'un technicien Airzone gratuitement, sous réserve de prise de rendez-vous au préalable.

### UNE ÉQUIPE SUR LE TERRAIN

Nous disposons d'un réseau de **Stations Techniques avec une couverture du territoire** en expansion permanente. Rendez-vous sur [airzonefrance.fr/pro/stations-techniques-airzone](http://airzonefrance.fr/pro/stations-techniques-airzone) pour connaître les STA de votre région.

### UNE GESTION DES GARANTIES ET DES RETOURS

**Nous effectuons ensemble les démarches nécessaires pour vos demandes** de garantie et de retours de matériel. Consultez vos gestions à tout moment sur votre espace client Myzone.

### UN SUPPORT À DISTANCE AVEC MYZONE

Notre équipe vous offre également un **support via Myzone**. Il suffit de vous inscrire pour avoir accès à toutes vos gestions.

### UNE ASSISTANCE À DISTANCE

Nos techniciens vous assistent gratuitement dans toutes vos installations grâce à **Airzone Updater**, sous réserve de prise de rendez-vous au préalable.

Pour toute demande d'intervention il est nécessaire de prendre rendez-vous au préalable sur [myzone.airzonefrance.fr/prendre-rendez-vous](http://myzone.airzonefrance.fr/prendre-rendez-vous)



Contactez notre support technique



01 82 88 51 19 · [sav@airzonefrance.fr](mailto:sav@airzonefrance.fr)  
[myzone.airzonefrance.fr](http://myzone.airzonefrance.fr)  
Du lundi au vendredi :  
de 8 h à 13 h et de 14 h à 17 h.

## Airzone Updater

**La meilleure assistance à distance** pour toutes vos installations. Un outil qui permet à nos techniciens Airzone **d'accéder à distance à vos systèmes** installés et de vous fournir l'assistance nécessaire à tout moment.

### QUE CONTIENT AIRZONE UPDATER ?

- Webserver Airzone Cloud Plus.
- Câbles de connexion.
- Documents multilingues.
- Valise.



Pour obtenir cet outil d'assistance, demandez-le en nous écrivant à [updater@airzonefrance.fr](mailto:updater@airzonefrance.fr).

### COMMENT FONCTIONNE-T-IL ?

Grâce à l'accès à distance fourni par le **Webserver Airzone Cloud Plus**, nous pouvons nous connecter à l'installation et offrir une assistance lors d'une intervention. Cela permet à nos techniciens de :

- ✓ Vérifier le fonctionnement du système.
- ✓ Surveiller l'évolution des températures.
- ✓ Analyser les paramètres de configuration.
- ✓ Modifier les paramètres en cas de besoin.

Pour que nous puissions fournir un support adéquat avec Airzone Updater, les systèmes Airzone doivent avoir été installés, connectés et associés au préalable.

### QUELLE EST LA PROCÉDURE ?

- ① **Prenez rendez-vous** pour l'intervention sur [myzone.airzonefrance.fr/prendre-rendez-vous](http://myzone.airzonefrance.fr/prendre-rendez-vous).
- ② **Connectez Airzone Updater** à l'installation. Une connexion Internet est nécessaire.
- ③ **Nous vous appellerons** pour vous apporter le soutien nécessaire, à l'heure prévue.



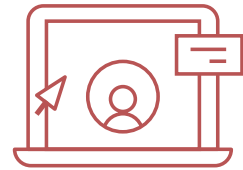
updater



# Formations Airzone Academy

Depuis des années, nous accordons une attention spéciale aux clients qui veulent **miser sur nos produits et services**.

Avoir une grande connaissance du secteur et de l'évolution des technologies devient un facteur décisif dans un marché de plus en plus exigeant.



Plus de 3500 professionnels formés par Airzone



## UN APPRENTISSAGE CONTINU

Airzone s'engage à former les professionnels d'aujourd'hui et de demain, c'est pourquoi nous fournissons du matériel didactique et nous vous tenons informés sur des thèmes tels que les réglementations, les législations ou les certifications énergétiques.

## DIFFÉRENTS FORMATS

Les cours se réalisent **en ligne, via des webinaires ou en personne**, et sont assurés par le personnel Airzone hautement qualifié.

## UN NOUVEAU CONCEPT

Toute l'expérience acquise au fil des années nous a amené à faire évoluer notre plate-forme de formation vers un nouveau concept : **Airzone Academy**.

## TOUS TYPES DE PROFILS

Tous les cours sont réalisés de manière structurée et didactique afin de s'adapter à **tous les profils techniques** des participants.

## Airzone Academy

La **plate-forme de formation en ligne Airzone Academy** est née dans le but d'améliorer notre service de formation concernant tous les aspects qui vous importent : gérer toutes les formations, connaître les prochains cours ou réaliser un suivi tout en complétant un module.



Accédez à notre programme et consultez les cours sur : [myzone.airzonefrance.fr/cours-formation](https://myzone.airzonefrance.fr/cours-formation)



Ajustez vos horaires

Réalisez les cours directement avec nos formateurs, **accédez-y quand vous voulez** ou assistez aux formations en personne. Trois formats sont disponibles pour vous former où que vous soyez et quand vous voulez.



Devenez un expert

En plus des cours ponctuels, vous pouvez suivre **un programme d'expert** composé de différents modules, créés spécifiquement pour chaque profil.



Certifiez vos résultats

Avec chaque cours, vous recevrez une **attestation de réussite** qui vous permettra de participer au programme de fidélisation des clients et d'obtenir certains avantages.

## 3 ÉTAPES SIMPLES À SUIVRE POUR COMMENCER

1

Créez votre compte sur [Airzone Academy](#).

2

Consultez le catalogue de cours sur [Myzone](#).

3

Choisissez le cours et **inscrivez-vous**.

# Plate-formes professionnelles

## Myzone

Notre **plate-forme Myzone** a été créée par et pour les professionnels. Elle vise à vous faire gagner du temps et à vous aider lors de la vente en offrant tout **l'accompagnement professionnel** dont vous avez besoin 24 h / 24.



### PRODUITS

Retrouvez tous **les documents techniques**, les vidéos, certificats ou **manuels d'utilisation** relatifs à nos produits. Utilisez nos sections d'**autodiagnostic** et les questions fréquentes pour résoudre vos doutes rapidement et en toute simplicité.



### MON ESPACE CLIENT

Voici **votre espace** privé sur Airzone. En plus de vous permettre d'accéder à toutes **vos gestions SAV** ou de suivre vos commandes, c'est le meilleur moyen pour réaliser une consultation de manière directe et prioritaire auprès de notre **Support Technique**.

Nous voulons vous fournir ces outils **où que vous soyez et à tout moment**. Nous vous présentons **l'application gratuite Myzone**. Utilisez-la sur votre appareil préféré : smartphone, tablette ou ordinateur.



Découvrez **nos services** et outils pour professionnels sur notre plate-forme : [myzone.airzonefrance.fr](http://myzone.airzonefrance.fr)



### OUTILS MYZONE

Cette rubrique vous propose des outils pour que vous puissiez intégrer nos solutions dans vos projets facilement. Consultez nos fiches de saisies, **schémas** et modèles **BIM**, sélectionnez les produits grâce à nos **générateurs de référence** ou téléchargez notre logiciel de calcul **Ductzone**.



### FORMATIONS

Vous pouvez avoir accès à notre plate-forme **Airzone Academy**, où nous mettons à votre disposition un programme de formation complet sur nos solutions et services. **Les cours sont gratuits** et peuvent se réaliser en ligne, de manière présentielle, ou bien via webinaire.



Accédez au produit et aux vidéos d'installation sur chantier.

Disponible sur :



## Airzone Pro

Nous voulons vous faire gagner du temps dans la recherche d'informations, c'est pourquoi en choisissant **le profil professionnel sur airzonefrance.fr** vous trouverez ce dont vous avez besoin au jour le jour.



Visitez [airzonefrance.fr/pro](http://airzonefrance.fr/pro), la section pour les professionnels, et accédez à toutes vos informations.



### PRODUITS ET SERVICES

Vous pouvez avoir accès à tout le contenu relatif à **notre gamme de systèmes**, savoir comment effectuer l'intégration dans une installation ou découvrir **le service complet** offert par le département Projets.



### OUTILS DE PRESCRIPTION

Accédez aux **outils et aux logiciels exclusifs** Airzone que nous mettons à votre disposition, consultez les rapports de certification énergétique et **téléchargez les schémas et aux informations** qui vous aideront à intégrer nos systèmes dans vos projets.



### DOCUMENTS

Téléchargez tous **les documents Airzone** axés sur la vente, mis à jour régulièrement et classés par catégories. Vous trouverez également des **certifications de qualité ou des études** réalisées en collaboration avec des universités.



## Airzonet

L'intranet Airzonet **permet à nos clients d'avoir un accès privé** aux factures, au suivi des commandes, aux bons de livraison et aux informations de leur compte client. Ils peuvent également consulter et valider les devis, ou encore les élaborer eux-mêmes.

Grâce à cet outil nos clients gagnent en autonomie et sont plus réactifs vis-à-vis de leurs propres clients.

Demandez votre accès sur : [airzonefrance.fr/pro/airzonet](http://airzonefrance.fr/pro/airzonet)

## La communauté Airzone

Airzone est bien évidemment présente sur les réseaux sociaux. **Un moyen de communication directe** qui nous permet d'être au plus proche de vous tous les jours. Nos publications offrent des informations sur les nouveautés, les actualités du secteur, les événements et les campagnes de promotion.





## Contrôle et design

Airzone permet à l'utilisateur de contrôler l'ensemble de l'installation à partir de thermostats d'ambiances élégants et/ou via l'application Airzone Cloud. Vous pouvez profiter du **complément parfait pour les lieux où priment le design et l'élégance.**



### Les interfaces de contrôle Airzone

24

### La technologie Airzone Cloud

26

Un design épuré pour  
un confort optimal

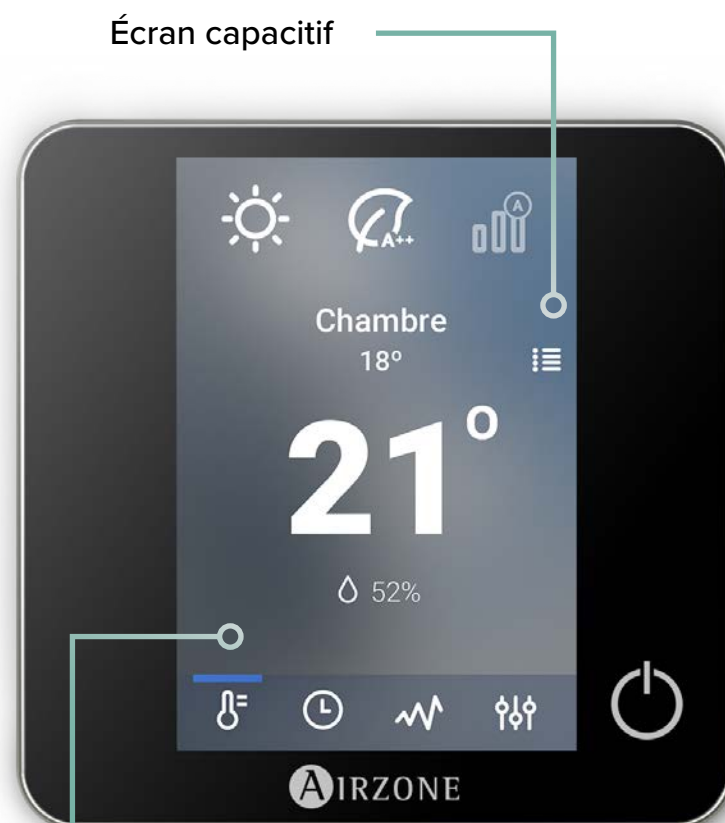
# Les interfaces de contrôle Airzone

## Airzone Blueface

Une expérience d'utilisation complète

- Marche / Arrêt de(s) zone(s).
- Accès à distance à d'autres zones.
- Modification du nom des zones.
- Programmation horaire par zone.
- Température de consigne par zone.
- Lecture de la température ambiante et de l'humidité relative.
- Mode Veille pour un arrêt programmé de la zone.
- Mode de fonctionnement\*.
- Fonction Eco-Adapt\* pour améliorer l'efficacité énergétique de l'installation.
- Accès aux informations météorologiques si le Webserver Airzone Cloud est connecté à l'installation.

Couleur :   Connexion : filaire



Écran capacitif

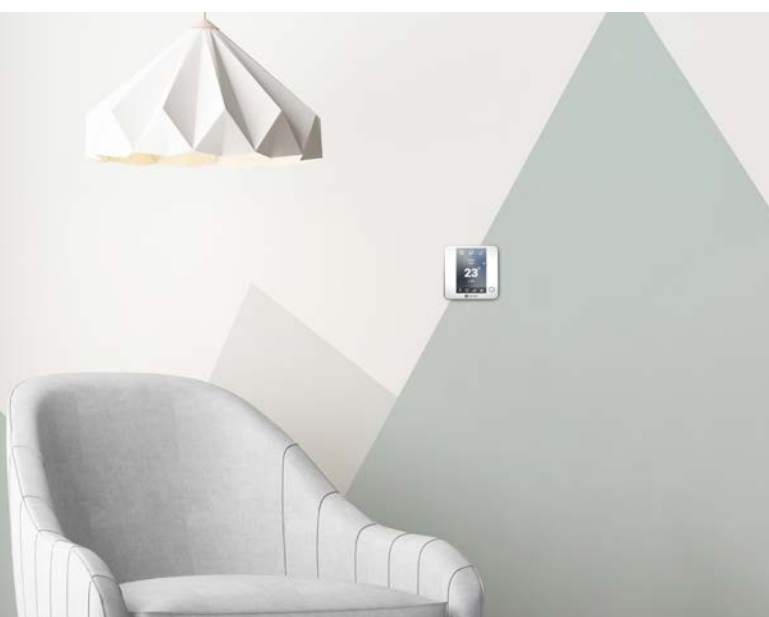
Interface graphique couleur

### UN CONTRÔLE INTELLIGENT

Profitez du **contrôle intelligent de la température**, à la maison ou au bureau, grâce aux interfaces Airzone. Elles se distinguent de par leur **design élégant** avec une finition en métal et verre trempé. Elles se fondent dans l'environnement, aussi bien sur le plan fonctionnel qu'esthétique.

Choisissez les thermostats qui conviennent le mieux à votre projet en fonction de l'usage du bâtiment et du style de vie des occupants, **en configurant toujours un thermostat en tant que principal**.

Pour en savoir plus, visitez notre site : [airzonefrance.fr/thermostats-connectes](http://airzonefrance.fr/thermostats-connectes)



\*Disponible si le thermostat est configuré en tant que principal.

## Airzone Lite

L'élégance de la simplicité

- Marche / Arrêt de la zone.
- Sonde de température ambiante et de l'humidité relative.
- Codes couleur indiquant le mode et l'état de la zone.
- Contrôle de la température de la zone par plage de  $\pm 3$  °C par rapport à celle définie par le thermostat Blueface ou le Webserver.

Couleur :   Connexion : filaire et radio

Touches capacitives



Lumières LED

Interface graphique E-ink rétro-éclairée



## Airzone Think

Un contrôle de basse consommation

- Marche / Arrêt de(s) zone(s).
- Accès à distance à d'autres zones.
- Température de consigne par zone.
- Lecture de la température ambiante et de l'humidité relative.
- Mode Veille pour un arrêt programmé de la zone.
- Mode de fonctionnement\*.
- Accès aux informations météorologiques si le Webserver Airzone Cloud est connecté à l'installation.

Couleur :   Connexion : filaire et radio

Touches capacitives

\*Disponible si le thermostat est configuré en tant que principal.



# La technologie Airzone Cloud

## Airzone Cloud

L'interface plus complète et intuitive



Accès à chaque zone

Gestion centralisée

## PLUS QU'UN CONTRÔLE À DISTANCE

Le Webservice Airzone Cloud complète l'installation pour offrir à l'utilisateur une expérience d'utilisation simple et intuitive. Il permet **le contrôle à distance de tous les systèmes connectés** grâce à **l'application gratuite Airzone Cloud**.

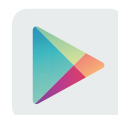
Pour en savoir plus sur l'application Airzone Cloud, rendez-vous sur [airzonefrance.fr/airzone-cloud](http://airzonefrance.fr/airzone-cloud)

- Marche / Arrêt de toutes les zones.
- Accès à distance.
- Modification du nom de chaque zone.
- Programmations horaires.
- Température de consigne des zones.
- Mode Veille pour un arrêt programmé.
- Mode de fonctionnement.
- Fonction Eco-Adapt pour améliorer l'efficacité énergétique de l'installation.
- Accès aux prévisions météorologiques.

**Êtes-vous prêt pour profiter du contrôle Airzone ?** Accédez à la démo gratuite ou téléchargez l'application sur l'appareil qui vous convient le mieux. Découvrez toutes les possibilités offertes par le contrôle à distance.



Démo



Play Store



App Store



CLIC



## Commande vocale

Airzone Cloud est compatible avec Amazon Alexa et Google Assistant



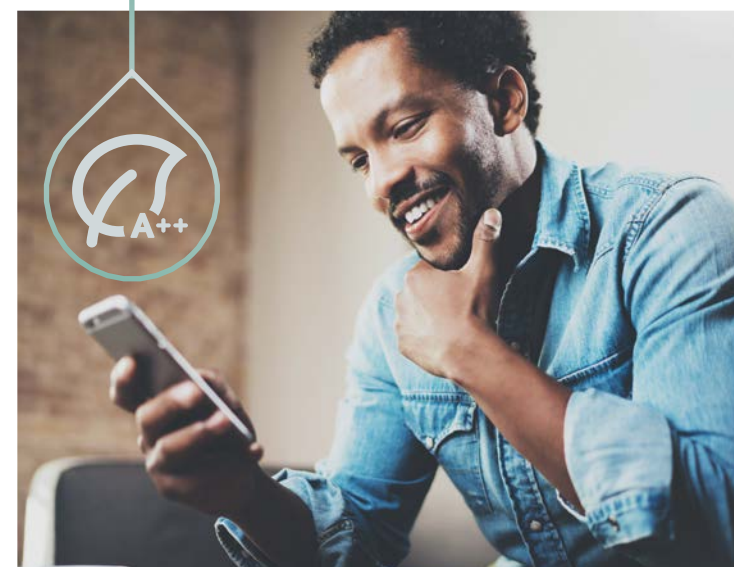
Grâce à ce nouveau développement, tout utilisateur d'Airzone Cloud\* peut **contrôler son installation de la manière la plus naturelle qui soit, avec sa voix**. Allumer ou éteindre le système, modifier le mode de fonctionnement ou la température sont les fonctionnalités que les utilisateurs d'Airzone peuvent utiliser.

\*Uniquement disponible pour les systèmes à partir de la gamme 2016.

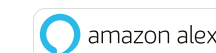
## Mises à jour à distance

Notre équipe de Support Technique peut se connecter à distance pour mettre à jour le système si nécessaire, et vous aider lors de la mise en service, la configuration des paramètres de fonctionnement ou le diagnostic de l'installation.

## Améliore l'efficacité énergétique



1. Accédez à l'application **Amazon Alexa** ou **Google Home**.
2. Reliez l'appareil à **Airzone Cloud**.
3. Contrôlez les zones **Airzone** à partir de la fenêtre principale de l'application.



## + 1 an de garantie

Tous les systèmes Airzone installés selon les spécifications bénéficient d'une garantie de deux ans. **En ajoutant un Webservice Airzone Cloud à l'installation, l'utilisateur peut obtenir un an de garantie supplémentaire** du système Airzone.

Pour demander une extension de garantie, l'utilisateur devra accepter **les conditions disponibles dans le menu des paramètres du Webservice Airzone Cloud** de son installation. Une fois la demande traitée, l'utilisateur recevra la confirmation de l'extension de sa garantie auprès d'Airzone. Suivez les instructions indiquées sur [airzonefrance.fr/extension-garantie](http://airzonefrance.fr/extension-garantie).



# Les solutions

La solution parfaite pour obtenir une intégration complète dans tous types de bâtiments. **Découvrez les avantages Airzone dans votre projet en fonction de la solution appliquée**, ainsi que les schémas de connexion et les modèles 3D.



**Logement collectif**

30

**Maison individuelle**

32

**Hôtel**

34

**Agence commerciale**

36

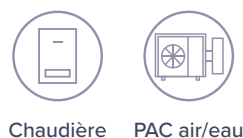
**Immeuble de bureaux**

40

La solution esthétique pour  
une intégration parfaite



# Logement collectif

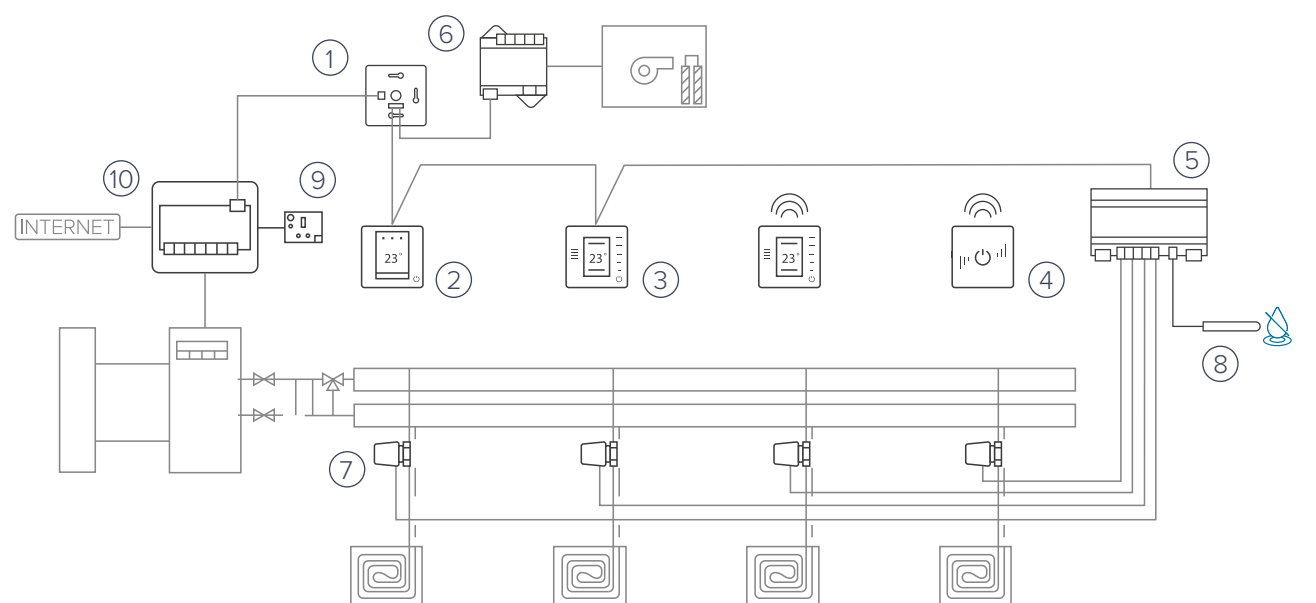


## Application avec RadianT365

Une régulation pièce par pièce dans chaque logement

- **Gestion optimale du plancher chauffant-rafraîchissant** grâce aux **alorithmes d'inertie thermique et d'anticondensation** du contrôle RadianT365.
- **Gestion de la production** au moyen de passerelles de communication et d'action sur les circulateurs.
- **Amélioration de la performance énergétique** grâce au **système certifié eu.bac** sous le numéro de licence 219850 pour les systèmes de plancher chauffant avec un CA de 0.5 K.
- Gestion centralisée du mode de fonctionnement et contrôle à distance de l'installation via **le Webservice Airzone Cloud**.

### SCHÉMA DE CONNEXION TYPE



———— CÂBLE BUS AIRZONE    - - - - CÂBLE RN AIRZONE

|    |                      |  |
|----|----------------------|--|
| 1  | AZRA6RADIANT         | Platine centrale du système Airzone RadianT365 – 8 zones                           |
| 2  | AZRA6BLUEFACEC [B/N] | Thermostat couleur Airzone RadianT365 Blueface filaire [blanc/noir]                |
| 3  | AZRA6THINKC [B/N]    | Thermostat monochrome Airzone RadianT365 Think filaire [blanc/noir]                |
| 4  | AZRA6LITEC [B/N]     | Thermostat simplifié Airzone RadianT365 Lite filaire [blanc/noir]                  |
| 5  | AZRA6CM1VALC         | Module de contrôle Airzone RadianT365 d'électrovannes filaires 110/230 V - 8 zones |
| 6  | AZRA6CMOD3V          | Module de contrôle Airzone RadianT365 - déshumidificateur 3 vitesses/étapes        |
| 7  | AZX6AC1VALC          | Moteur électrothermique filaire Airzone 110/230 V VALC pour éléments rayonnants    |
| 8  | AZX6SONDPROTEC       | Sonde de température à embout métallique Airzone                                   |
| 9  | AZX6GAW [XXX]        | Passerelle PAC air-eau Airzone - [marque]  |
| 10 | AZX6CCPWSCC          | Platine centrale de contrôle de production Cloud Airzone Ethernet                  |

Consultez l'ensemble des références du système à la [page 66](#).

Tous les schémas de configuration disponibles sur [myzone.airzonefrance.fr/outils](http://myzone.airzonefrance.fr/outils).

Accédez aux images de produits, fiches techniques et certifications Airzone sur [myzone.airzonefrance.fr](http://myzone.airzonefrance.fr)

AIRZONE



Application avec RadianT365 d'une installation PAC air/eau



Pour en savoir plus, consultez le **Guide des solutions Airzone** sur : [airzonefrance.fr/pro/documents](http://airzonefrance.fr/pro/documents)



CLIC



Centrale de contrôle de production Cloud



Module de contrôle d'électrovannes



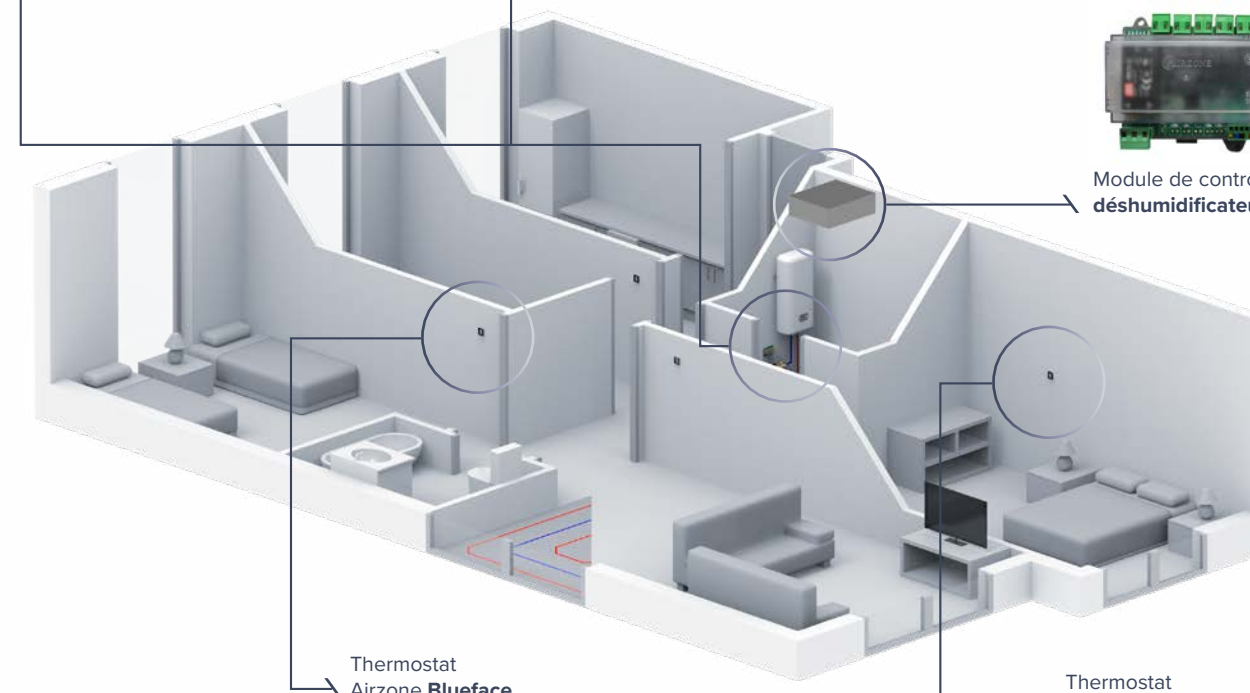
Platine centrale RadianT365



219850



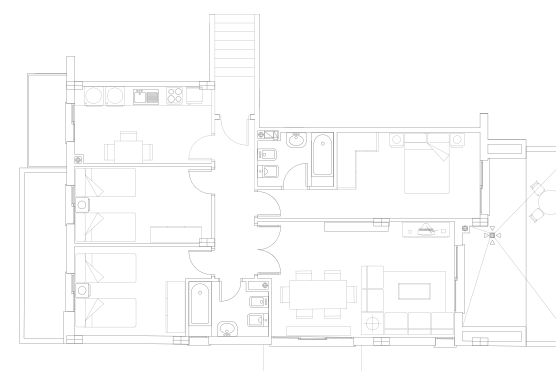
Module de contrôle déshumidificateur



Thermostat Airzone **Blueface**



Thermostat Airzone **Think**



Logement dans un **immeuble résidentiel**.

# Maison individuelle

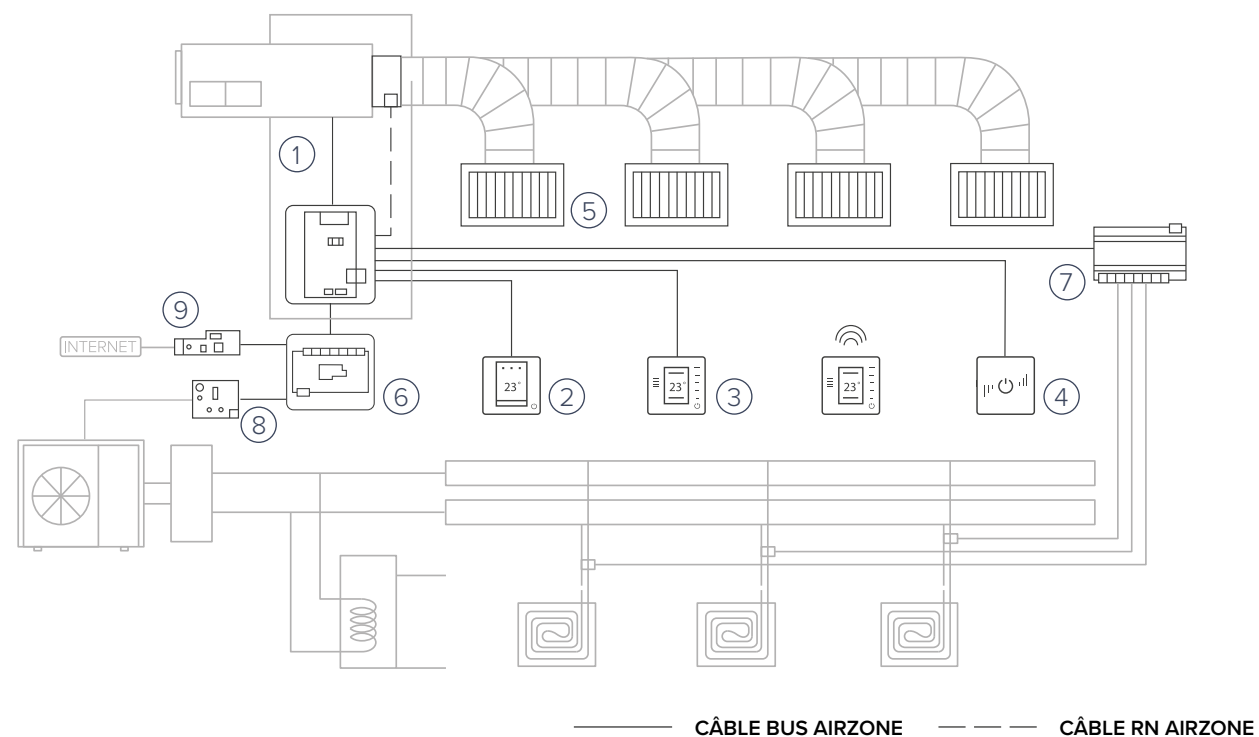


## Application avec Easyzone

Un contrôle unifié du chauffage aéraulique et du plancher chauffant

- **Contrôle dynamique de la température de production en chauffage et refroidissement.** Le contrôle de la température de l'eau de production avec le mode combiné optimise le fonctionnement de la vanne de mélange.
- Réduction du temps de main d'œuvre grâce à cette **solution Plug & Play.** La régulation Airzone est intégrée à notre plénum motorisé monté d'usine.
- Amélioration de la performance énergétique grâce au système certifié **Avis Technique (ATec) et eu.bac Airzone Central V1.3 qui réduit la consommation énergétique** ainsi que l'émission de gaz à effet de serre.
- Intégration avec l'équipement de chauffage et refroidissement grâce à la **passerelle de communication Airzone**, ce qui optimise l'efficacité énergétique et le confort global de l'installation.

### SCHÉMA DE CONNEXION TYPE



|   |                               |   |
|---|-------------------------------|---|
| 1 | AZEZ6 [XXX] [ST/SL/BS] 01M4   | Easyzone [Standard + VMC / Slim + VMC / Medium] IB6 [marque] 01 M 4     |
|   |                               | Passerelle contrôleur 3.0 Airzone - [marque]                            |
| 2 | AZCE6BLUEFACEC [B/N]          | Platine centrale Airzone du système Innobus Pro6 - 6 zones              |
| 3 | AZCE6THINK [C/R] [B/N]        | Thermostat IBPro6 couleur Airzone Blueface filaire [blanc/noir]         |
| 4 | AZCE6LITE [C/R] [B/N]         | Thermostat IBPro6 monochrome Airzone Think [filaire/radio] [blanc/noir] |
| 5 | RDHV [LONGUEUR] [HAUTEUR] BKX | Thermostat IBPro6 Airzone Lite [filaire/radio] [blanc/noir]             |
| 6 | AZX6CCP                       | Grille de soufflage double déflexion horizontale-verticale blanche      |
| 7 | AZCE6OUTPUT8                  | Centrale de contrôle de production Airzone                              |
| 8 | AZX6ACUACPDA2                 | Module de contrôle IBPro6 Airzone d'éléments rayonnants - 8 zones       |
| 9 | AZX6WEBSCLLOUDC               | Passerelle PAC air-eau Airzone-Daikin CB                                |
|   | AZX6WESC5GER                  | Webserver Airzone Cloud Ethernet  |
|   |                               | Webserver Airzone Cloud Wi-Fi Dual 2,4-5GHz                             |

Consultez l'ensemble des références du système à la [page 64](#).

Tous les schémas de configuration disponibles sur [myzone.airzonefrance.fr/outils](http://myzone.airzonefrance.fr/outils).

Accédez aux images de produits, fiches techniques et certifications Airzone sur [myzone.airzonefrance.fr](http://myzone.airzonefrance.fr)

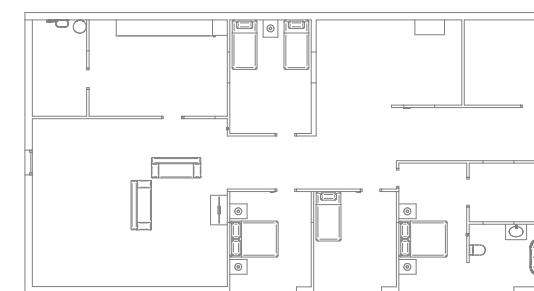
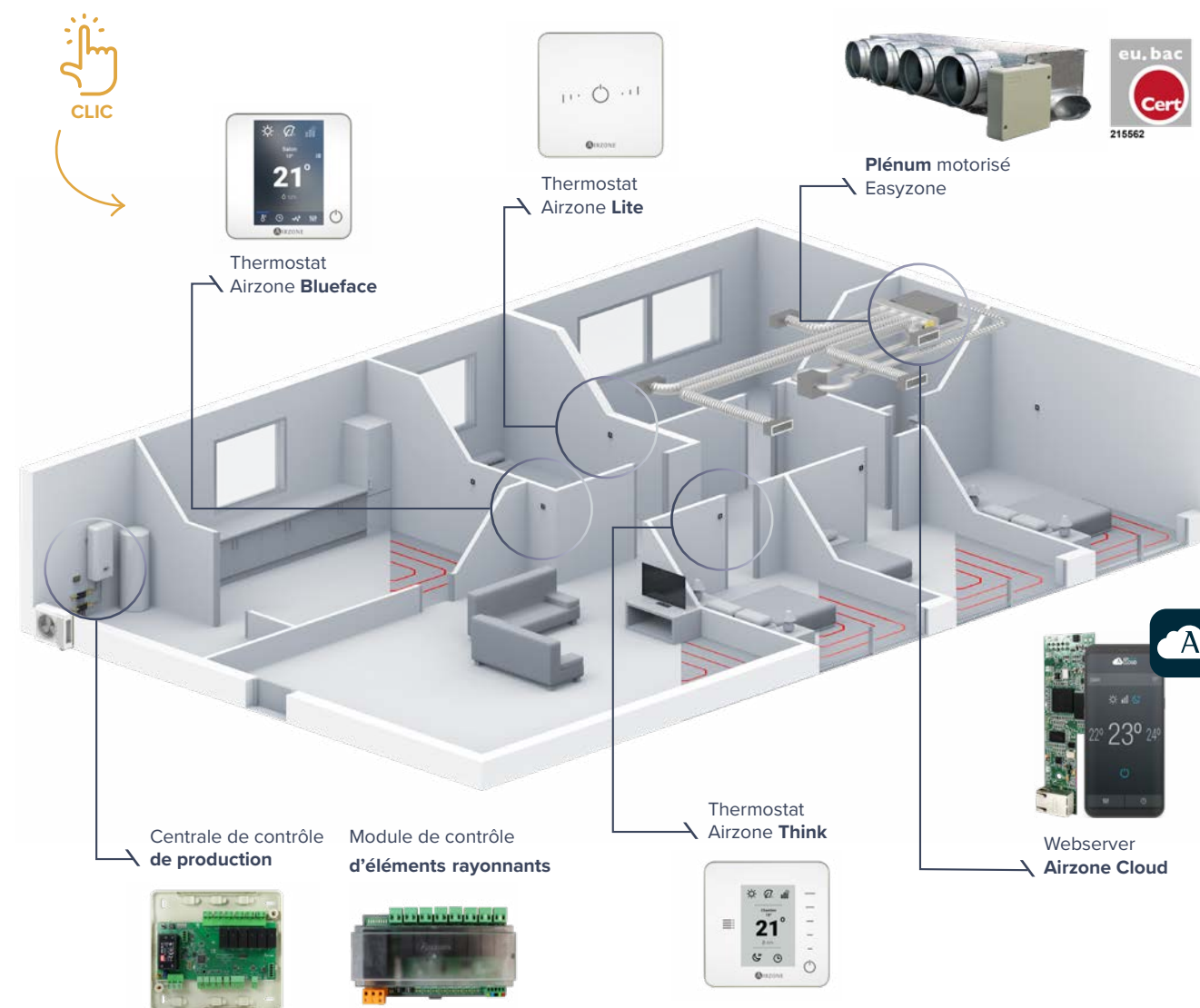
AIRZONE



Application avec Easyzone d'une installation PAC air/eau



Pour en savoir plus, consultez le **Guide des solutions Airzone** sur : [airzonefrance.fr/pro/documents](http://airzonefrance.fr/pro/documents)



Étage d'une **maison individuelle**



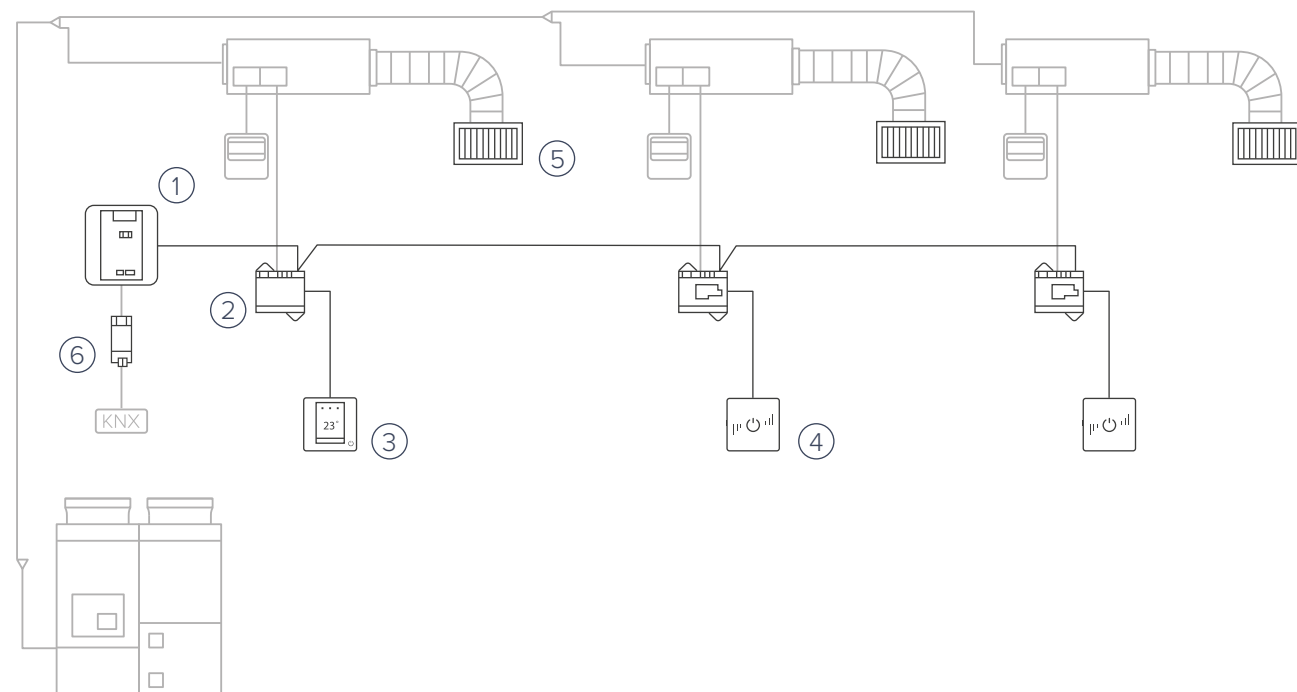


## Application avec Innobus Pro32

Une gestion centralisée grâce à une intégration parfaite

- **Contrôle simplifié grâce à la gestion centralisée** que permet le **Webserver Airzone Cloud** ou l'intégration à un système de GTB/GTC. C'est possible grâce au protocole Modbus, aux passerelles d'intégration **KNX, BACnet ou WAGO**.
- Des interfaces adaptées aux hôtels grâce à leur **design et fonctionnalités**. Possibilité de limiter les affichages et les commandes pour l'utilisateur.
- Gestion responsable grâce à **la fonctionnalité Eco-Adapt**. Elle permet de définir une température maximale en chauffage et une température minimale en refroidissement.
- Des **contacts de feuillure et de présence** par zone pour arrêter le chauffage et le refroidissement dans la zone sans affecter les autres zones.

### SCHÉMA DE CONNEXION TYPE



— CÂBLE BUS AIRZONE

|   |                               |   |
|---|-------------------------------|---|
| 1 | AZDI6IBPRO32                  | Platine centrale Airzone du système Innobus Pro32 - 32 zones                |
| 2 | AZDI6ZMOFAN [C/R]             | Module locale IBPro32 Airzone ventilo-convecteur individuel [filaire/radio] |
| 3 | AZDI6BLUEFACEC [B/N]          | Thermostat IBPro32 couleur Airzone Blueface filaire [blanc/noir]            |
| 4 | AZDI6LITE [C/R] [B/N]         | Thermostat IBPro32 Airzone Lite [filaire/radio] [blanc/noir]                |
| 5 | RL00 [LONGUEUR] [HAUTEUR] BKX | Grille à lames linéaires fixes à 0° blanche                                 |
| 6 | AZX6KNXGTWAY                  | Passerelle d'intégration Airzone-KNX  |

Consultez l'ensemble des références du système à la [page 70](#).

Tous les schémas de configuration disponibles sur [myzone.airzonefrance.fr/outils](http://myzone.airzonefrance.fr/outils).

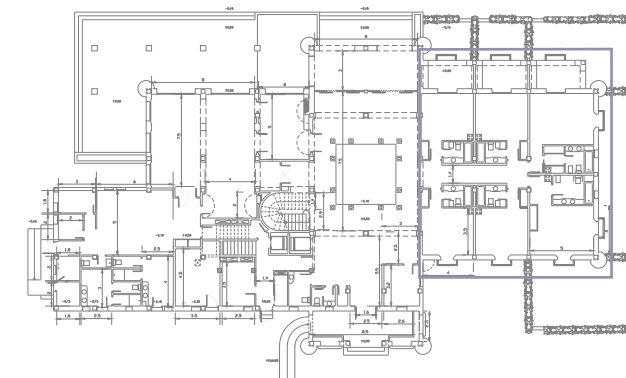
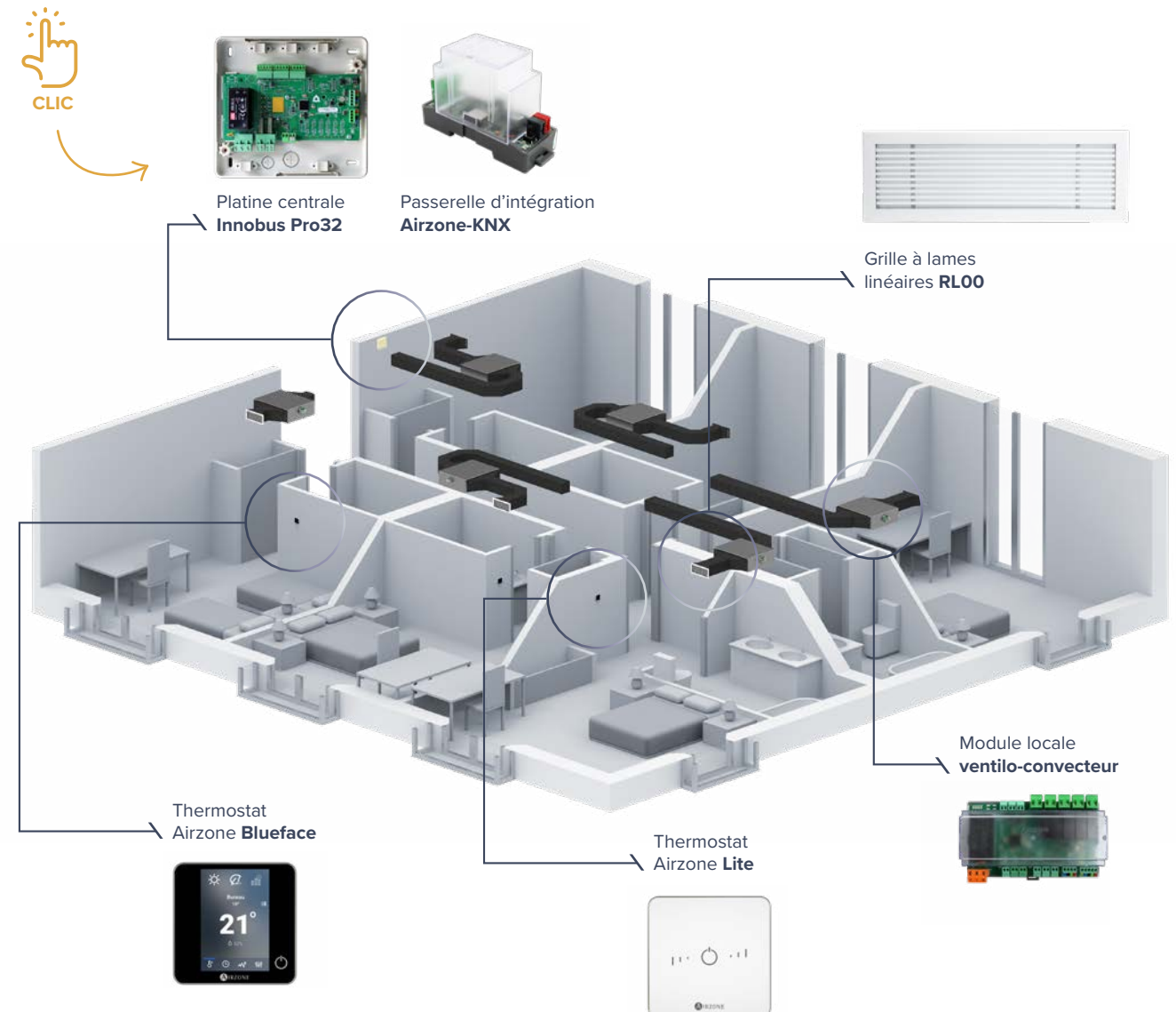
Accédez aux images de produits, fiches techniques et certifications Airzone sur [myzone.airzonefrance.fr](http://myzone.airzonefrance.fr)



Application avec Innobus Pro 32 d'une installation à eau de type 4 tubes



Pour en savoir plus, consultez le **Guide des solutions Airzone** sur : [airzonefrance.fr/pro/documents](http://airzonefrance.fr/pro/documents)



Premier étage d'un hôtel.

# Agence commerciale

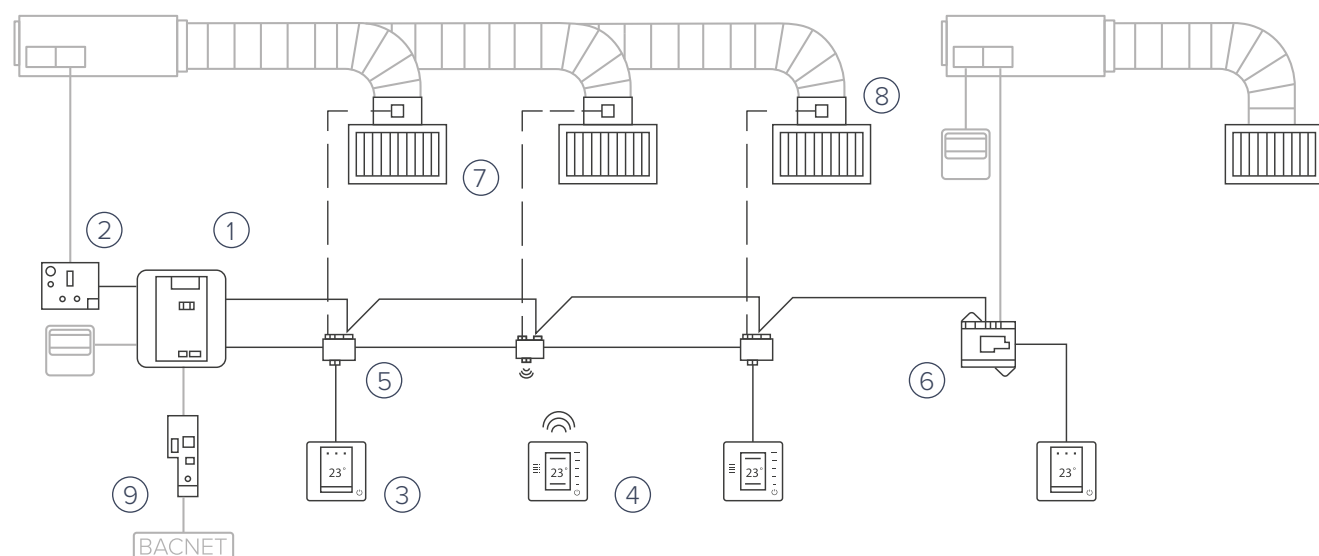


## Application avec Innobus Pro32

Un contrôle multizone pour un meilleur confort et bien-être

- Activation de la **ventilation mécanique contrôlée (VMC)** grâce au système Innobus Pro32 qui dispose d'une sortie pour intégrer la VMC.
- **Réduction de la quantité de fluide frigorigène et des coûts d'exploitation** avec une conception multizone en réduisant le nombre d'unités intérieures installées. La norme NFEN378 est ainsi facilement respectée.
- Possibilité de **prendre en compte les unités monozone** compatibles pour une harmonisation et une intégration complète de l'installation.
- **Gestion centralisée** et contrôle à distance grâce au **Webserver Airzone Cloud** ou tout autre **GTB/GTC** : protocole Modbus et la possibilité d'une intégration KNX, BACnet ou WAGO.

### SCHÉMA DE CONNEXION TYPE



———— CÂBLE BUS AIRZONE    - - - - CÂBLE RN AIRZONE

|   |                               |  |
|---|-------------------------------|--|
| 1 | AZDI6IBPRO32                  | Platine centrale Airzone du système Innobus Pro32 - 32 zones             |
| 2 | AZX6GTC [XXX]                 | Passerelle contrôleur 3.0 Airzone - [marque]                             |
| 3 | AZDI6BLUEFACEC [B/N]          | Thermostat IBPro32 couleur Airzone Blueface filaire [blanc/noir]         |
| 4 | AZDI6THINK [C/R] [B/N]        | Thermostat IBPro32 monochrome Airzone Think [filaire/radio] [blanc/noir] |
| 5 | AZDI6MZZON [C/R]              | Module local IBPro32 Airzone [filaire/radio]                             |
| 6 | AZDI6ZMO [XXX] [C/R]          | Module local IBPro32 Airzone-[marque] u. individuelle [filaire/radio]    |
| 7 | CPCC [DIAMÈTRE] MTE           | Registre motorisé circulaire de gaine                                    |
| 8 | RDHV [LONGUEUR] [HAUTEUR] BKX | Grille de soufflage double déflexion horizontale-verticale blanche       |
| 9 | AZX6BACNET                    | Passerelle d'intégration Airzone-BACnet                                  |

Consultez l'ensemble des références du système à la [page 70](#).

Tous les schémas de configuration disponibles sur [myzone.airzonefrance.fr/outils](http://myzone.airzonefrance.fr/outils).

Accédez aux images de produits, fiches techniques et certifications Airzone sur [myzone.airzonefrance.fr](http://myzone.airzonefrance.fr)

AIRZONE



Application avec Innobus Pro 32 d'une installation de type DRV 2 tubes



Pour en savoir plus, consultez le **Guide des solutions Airzone** sur : [airzonefrance.fr/pro/documents](http://airzonefrance.fr/pro/documents)



CLIC



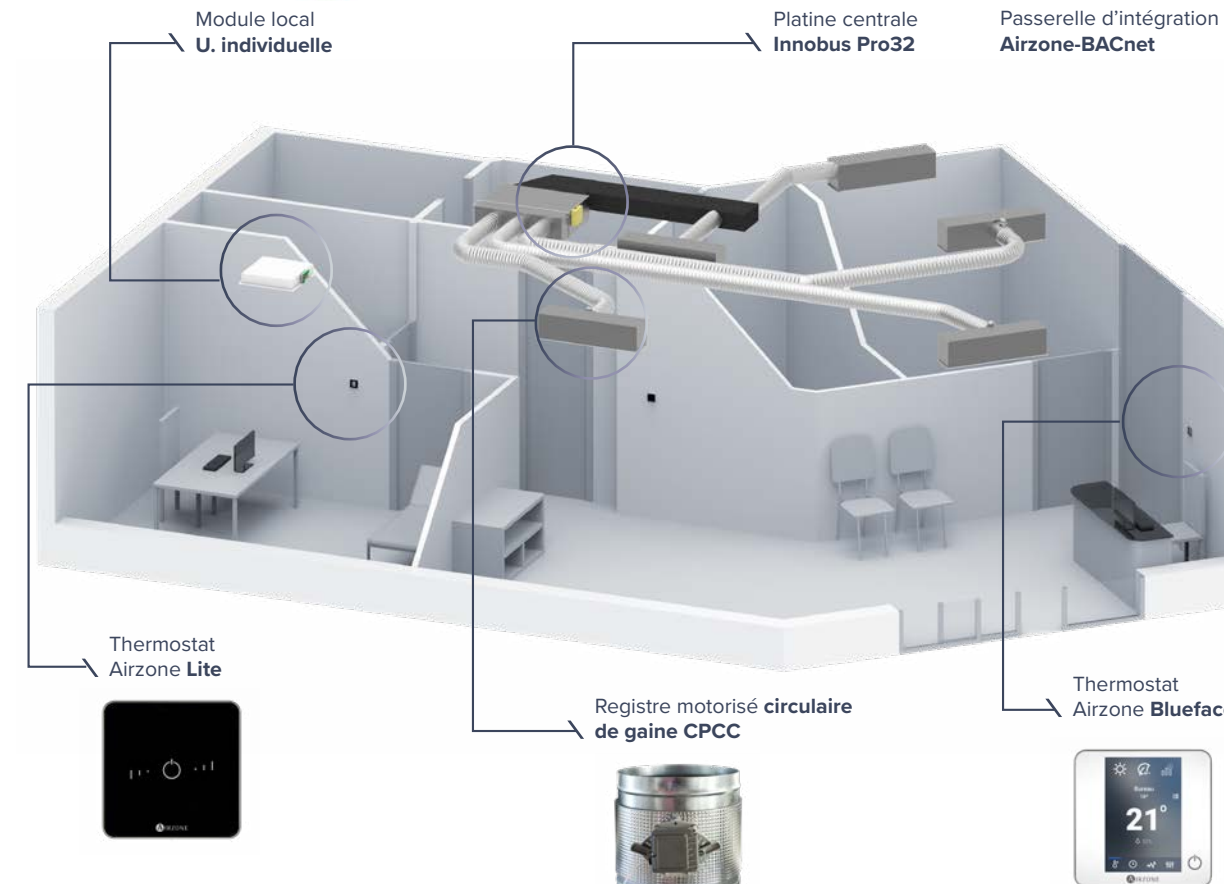
Module local U. individuelle



Platine centrale Innobus Pro32



Passerelle d'intégration Airzone-BACnet



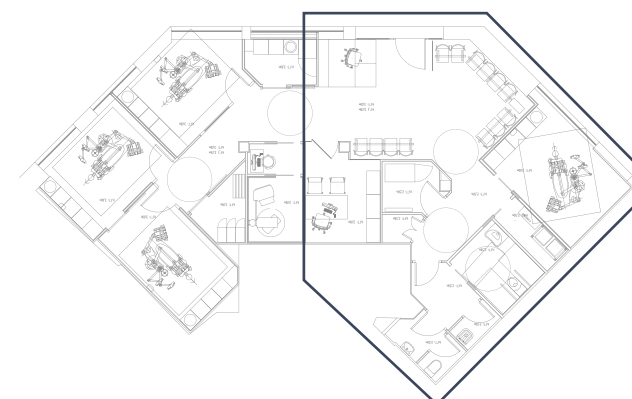
Thermostat Airzone Lite



Registre motorisé circulaire de gaine CPCC



Thermostat Airzone Blueface



Partie d'une **agence commerciale**.



# Agence commerciale

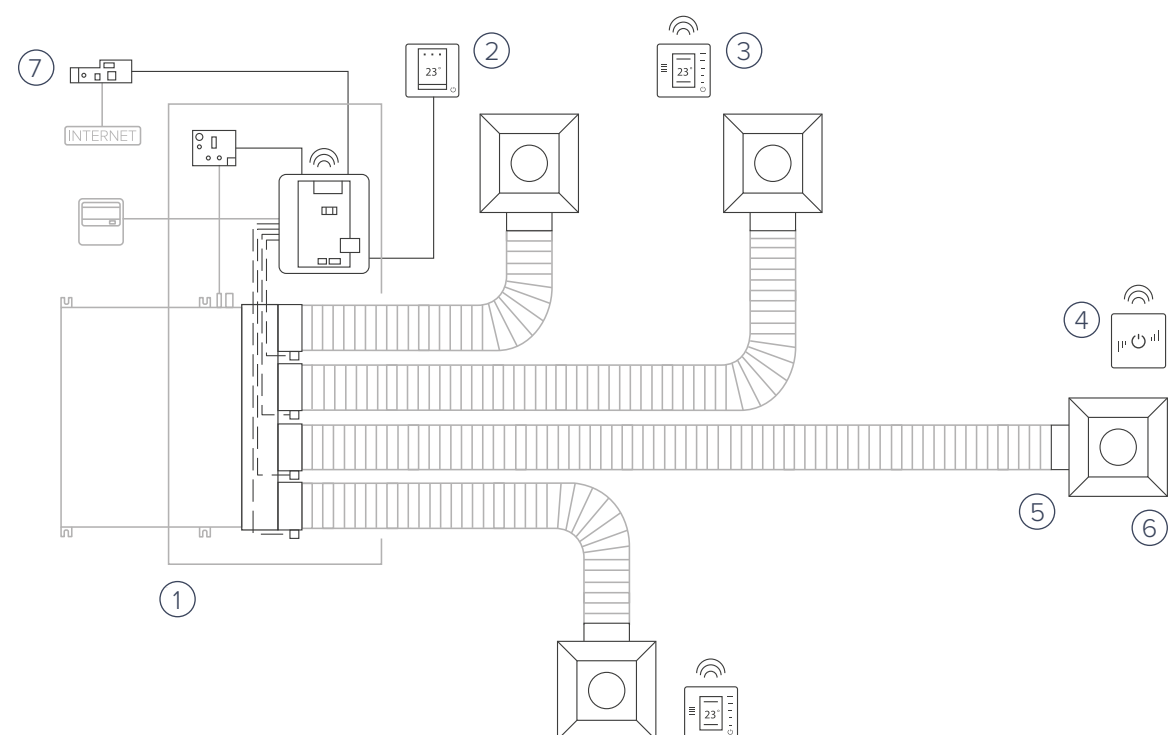


## Application avec Easyzone

Optimisation de l'efficacité énergétique de l'installation

- **Amélioration de la performance énergétique** grâce au **système certifié eu.bac** Airzone Central V1.3 qui réduit la consommation énergétique ainsi que l'émission de gaz à effet de serre.
- **Gestion centralisée** et contrôle à distance grâce au **Webserver Airzone Cloud** ou tout autre **GTB/GTC** : protocole Modbus et la possibilité d'une intégration KNX, BACnet, WAGO ou Lutron.
- Cette conception multizone **optimise le temps d'installation et réduit le nombre d'unités intérieures**. La norme NFEN378 est ainsi facilement respectée.
- **Intégration de la ventilation mécanique contrôlée (VMC)**. Permet le raccordement d'une CTA double flux pour une insufflation continue d'air hygiénique par le même réseau aéraulique.

## SCHÉMA DE CONNEXION TYPE



———— CÂBLE BUS AIRZONE    - - - - CÂBLE RN AIRZONE

|   |                             |   |
|---|-----------------------------|---|
| 1 | AZEZ6 [XXX] [ST/SL/BS] 01M4 | Easyzone [Standard+VMC/Slim+VMC/Medium] IB6 [marque] 01 M 4<br>Passerelle contrôleur 3.0 Airzone - [marque]<br>Platine centrale Airzone du système Innobus Pro6 - 6 zones |
| 2 | AZCE6BLUEFACEC [B/N]        | Thermostat IBPro6 couleur Airzone Blueface filaire [blanc/noir]   |
| 3 | AZCE6THINK [C/R] [B/N]      | Thermostat IBPro6 monochrome Airzone Think [filaire/radio] [blanc/noir]   |
| 4 | AZCE6LITE [C/R] [B/N]       | Thermostat IBPro6 Airzone Lite [filaire/radio] [blanc/noir]   |
| 5 | PLEAROT                     | Plénum de diffuseur pour faux plafond démontable  |
| 6 | DRPL [XX] B [XX]            | Diffuseur hélicoïdal pour faux plafond démontable blanc   |
| 7 | AZX6WEBSCLLOUDC             | Webserver Airzone Cloud Ethernet  |
|   | AZX6WSC5GER                 | Webserver Airzone Cloud Wi-Fi Dual 2,4-5GHz   |

Consultez l'ensemble des références du système à la [page 64](#).

Tous les schémas de configuration disponibles sur [myzone.airzonefrance.fr/outils](http://myzone.airzonefrance.fr/outils).

Accédez aux images de produits, fiches techniques et certifications Airzone sur [myzone.airzonefrance.fr](http://myzone.airzonefrance.fr)

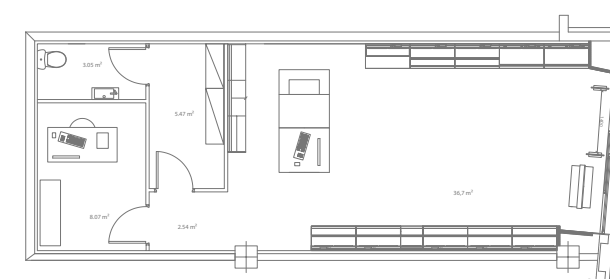
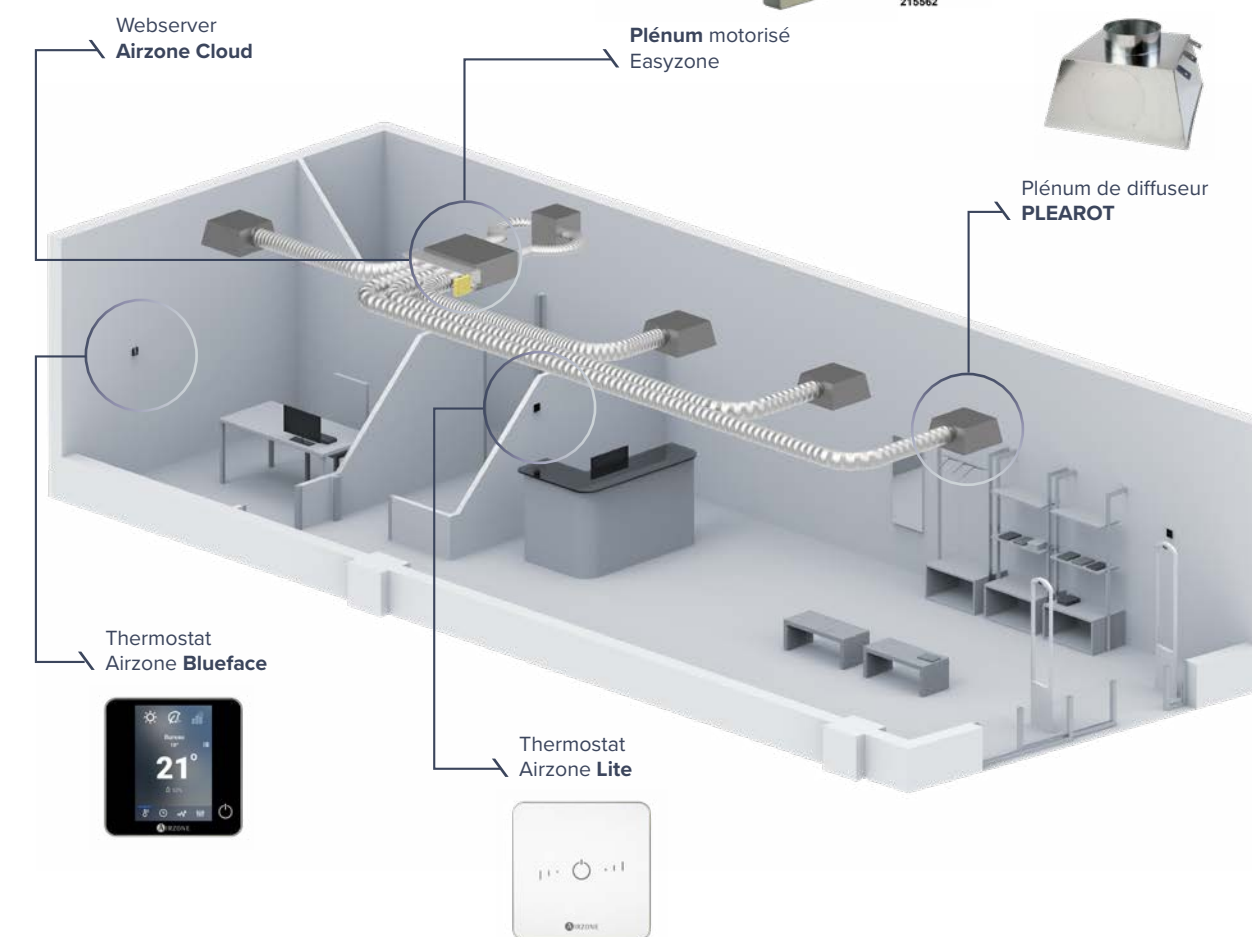
AIRZONE



Application avec Easyzone d'une installation de type DRV 3 tubes



Pour en savoir plus, consultez le **Guide des solutions Airzone** sur : [airzonefrance.fr/pro/documents](http://airzonefrance.fr/pro/documents)



Agence commerciale dans un immeuble.

# Immeuble de bureaux

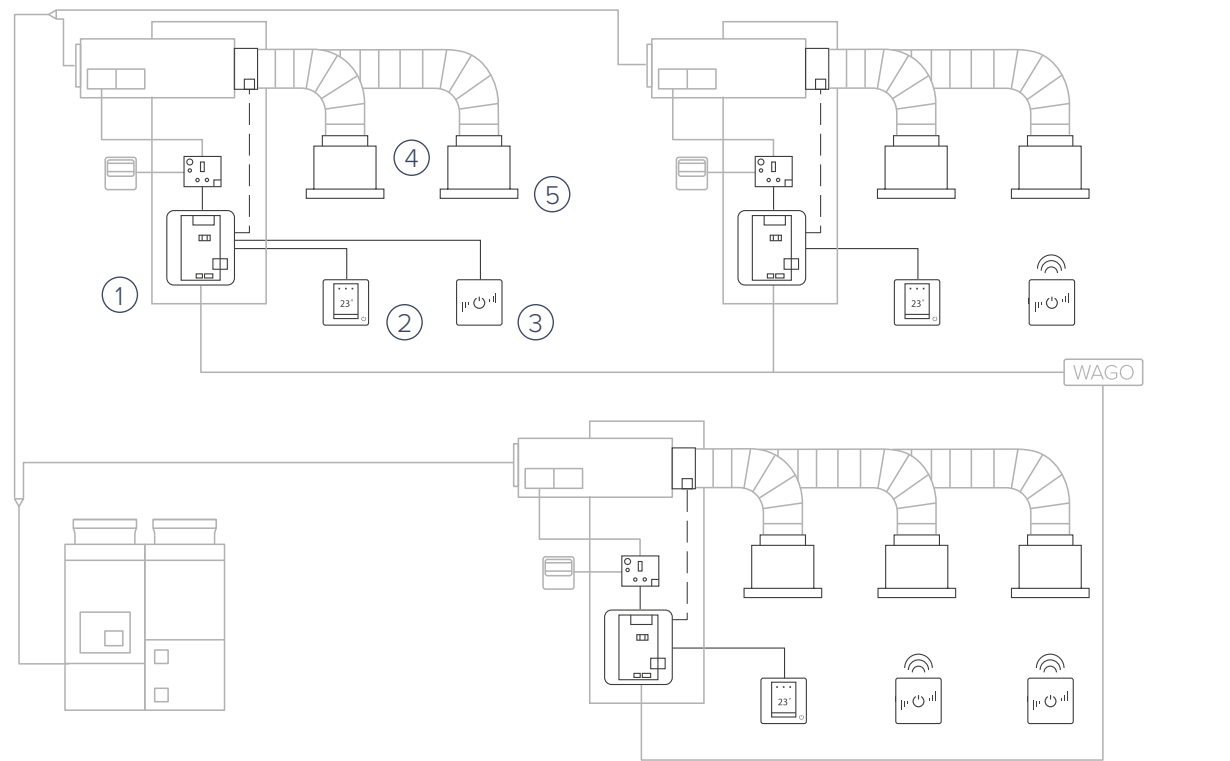


## Application avec Easyzone

Intégration avec toutes les technologies et les principaux fabricants

- **Gestion centralisée** avec les systèmes de GTB/ GTC grâce au protocole Modbus, aux passerelles d'intégration **KNX** et **BACnet** et les solutions développées comme **WAGO easyConfig PLUS**.
- **Amélioration de la performance énergétique** grâce au **système certifié eu.bac** Airzone Central V1.3 qui réduit la consommation énergétique ainsi que l'émission de gaz à effet de serre.
- **Intégration de la ventilation mécanique contrôlée (VMC ou VMI)**. Permet le raccordement d'une CTA double flux pour une insufflation continue d'air hygiénique par le même réseau aéraulique.
- Airzone propose **une conception modulaire et multizone afin d'optimiser le temps d'installation**, de réduire le nombre d'unités intérieures et de respecter plus facilement la norme NFEN378.

### SCHÉMA DE CONNEXION TYPE



— CÂBLE BUS AIRZONE    - - - CÂBLE RN AIRZONE

|   |                               |   |
|---|-------------------------------|---|
| 1 | AZE6 [XXX] [ST/SL/BS] 01S2    | Easyzone [Standard + VMC / Slim + VMC / Medium] IB6 [marque] 01 S 2<br>Passerelle de communication Airzone-[marque] détente directe<br>Platine centrale Airzone du système Innobus Pro6 - 6 zones |
| 2 | AZCE6BLUEFACEC [B/N]          | Thermostat IBPro6 couleur Airzone Blueface filaire [blanc/noir]   |
| 3 | AZCE6LITER [B/N]              | Thermostat IBPro6 Airzone Lite radio [blanc/noir]   |
| 4 | PREJ [LONGUEUR] [HAUTEUR] T   | Plénum isolé de grille de soufflage   |
| 5 | RDHV [LONGUEUR] [HAUTEUR] BKX | Grille de soufflage double déflexion horizontale-verticale blanche  |

Consultez l'ensemble des références du système à la [page 64](#).

Tous les schémas de configuration disponibles sur [myzone.airzonefrance.fr/outils](http://myzone.airzonefrance.fr/outils).

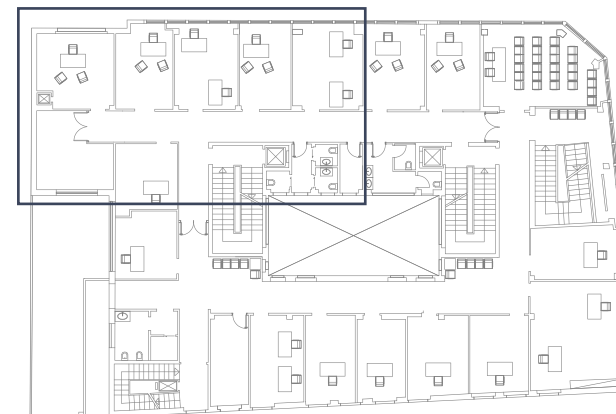
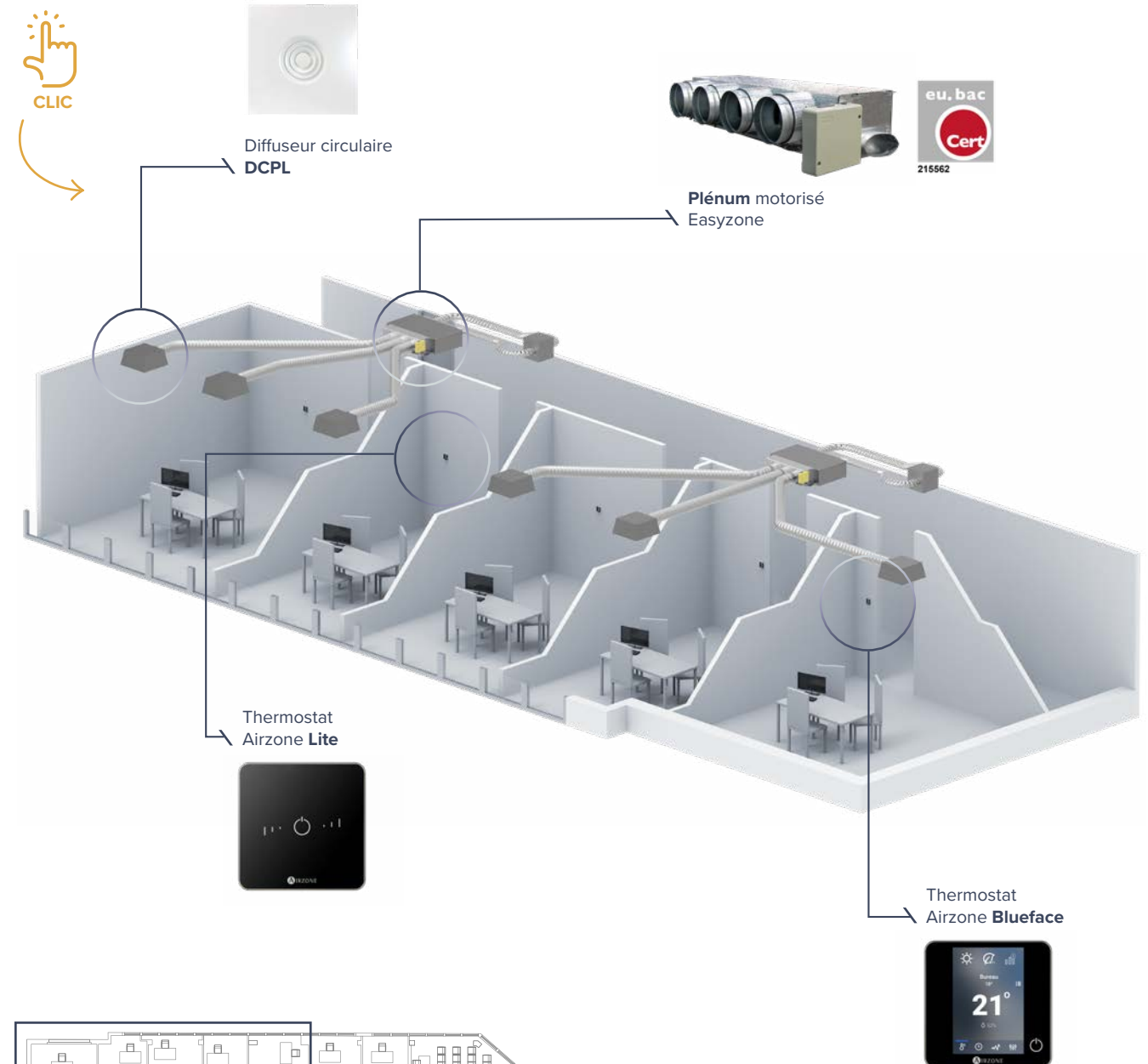
Accédez aux images de produits, fiches techniques et certifications Airzone sur [myzone.airzonefrance.fr](http://myzone.airzonefrance.fr)

AIRZONE



Application avec Easyzone d'une installation de type DRV 2 tubes

Pour en savoir plus, consultez le **Guide des solutions Airzone** sur : [airzonefrance.fr/pro/documents](http://airzonefrance.fr/pro/documents)



Étage d'un **immeuble de bureaux**.



# Immeuble de bureaux

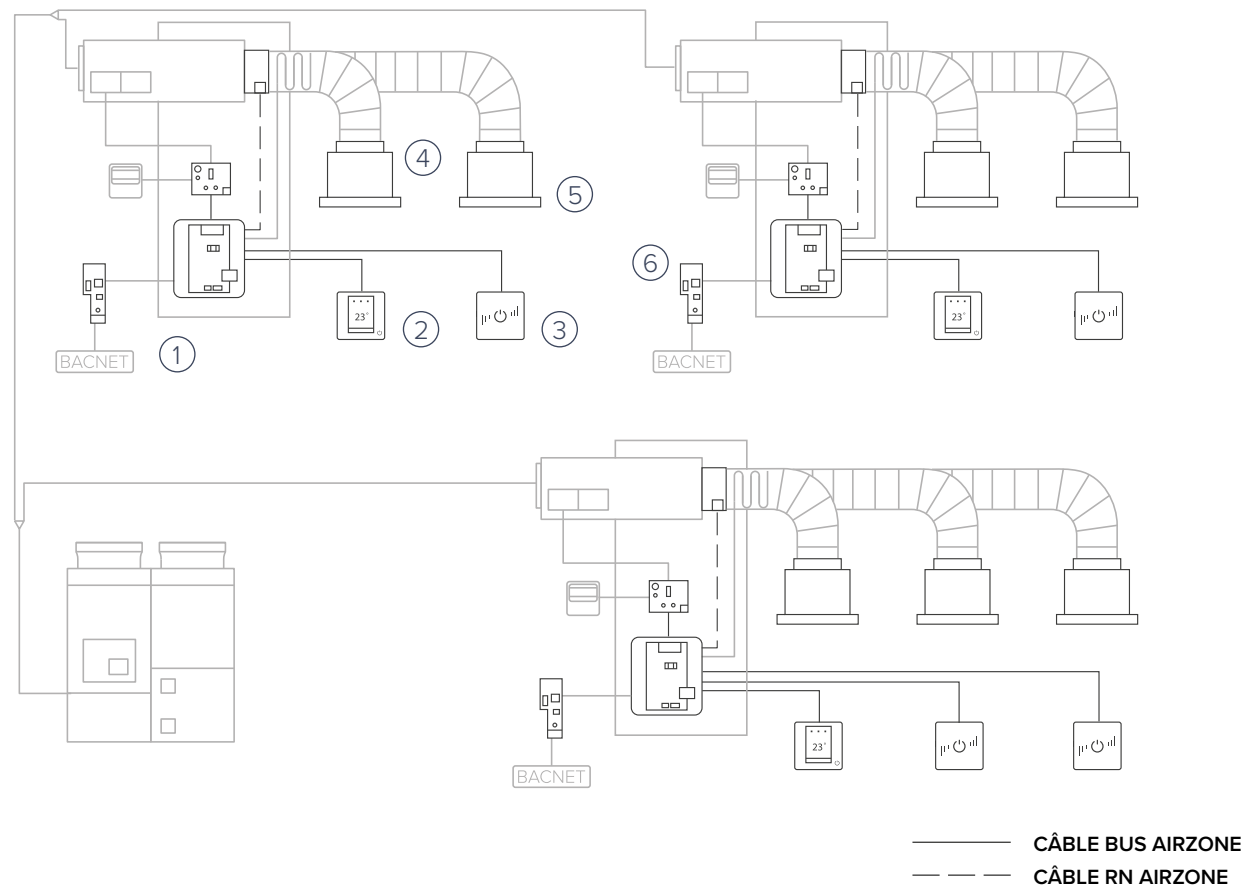


## Application avec 2 tubes · 2 fils

Intégration avec toutes les technologies et les principaux fabricants

- Possibilité de gérer une configuration 2 tubes · 2 fils avec batterie électrique de manière à contrôler un élément de chauffage d'appoint.
- Une gestion responsable grâce à différents modes d'utilisation dans chaque zone : mode basique, fonction veille, fonction hors-gel et programmations horaires avec dérogation par système Airzone.
- Amélioration de la performance énergétique grâce au système certifié eu.bac Airzone Central V1.3 qui réduit la consommation énergétique ainsi que l'émission de gaz à effet de serre.
- Les interfaces adaptées aux projets tertiaires de type plateaux de bureaux avec une limitation des affichages et commandes disponibles pour l'utilisateur.

### SCHÉMA DE CONNEXION TYPE



|   |                               |   |
|---|-------------------------------|---|
| 1 | AZZS6 [XXX] [ST/SL/BS] 01M2   | Easyzone [Standard + VMC / Slim + VMC / Medium] IB6 [marque] 01 M 2<br>Passerelle contrôleur 3.0 Airzone - [marque]<br>Platine centrale Airzone du système Innobus Pro6 - 6 zones |
| 2 | AZZS6BLUEFACEC [B/N]          | Thermostat 2T2F couleur Airzone Blueface filaire [blanc/noir]   |
| 3 | AZZS6LITE [C/R] [B/N]         | Thermostat 2T2F Airzone Lite [filaire/radio] [blanc/noir]   |
| 4 | PREJ [LONGUEUR] [HAUTEUR] T   | Plénium isolé de grille de soufflage  |
| 5 | RDHV [LONGUEUR] [HAUTEUR] BKX | Grille de soufflage double déflexion horizontale-verticale blanche  |
| 6 | AZX6BACNET                    | Passerelle d'intégration Airzone-BACnet   |

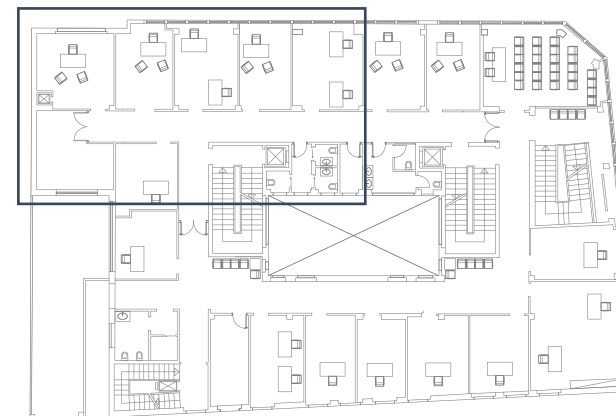
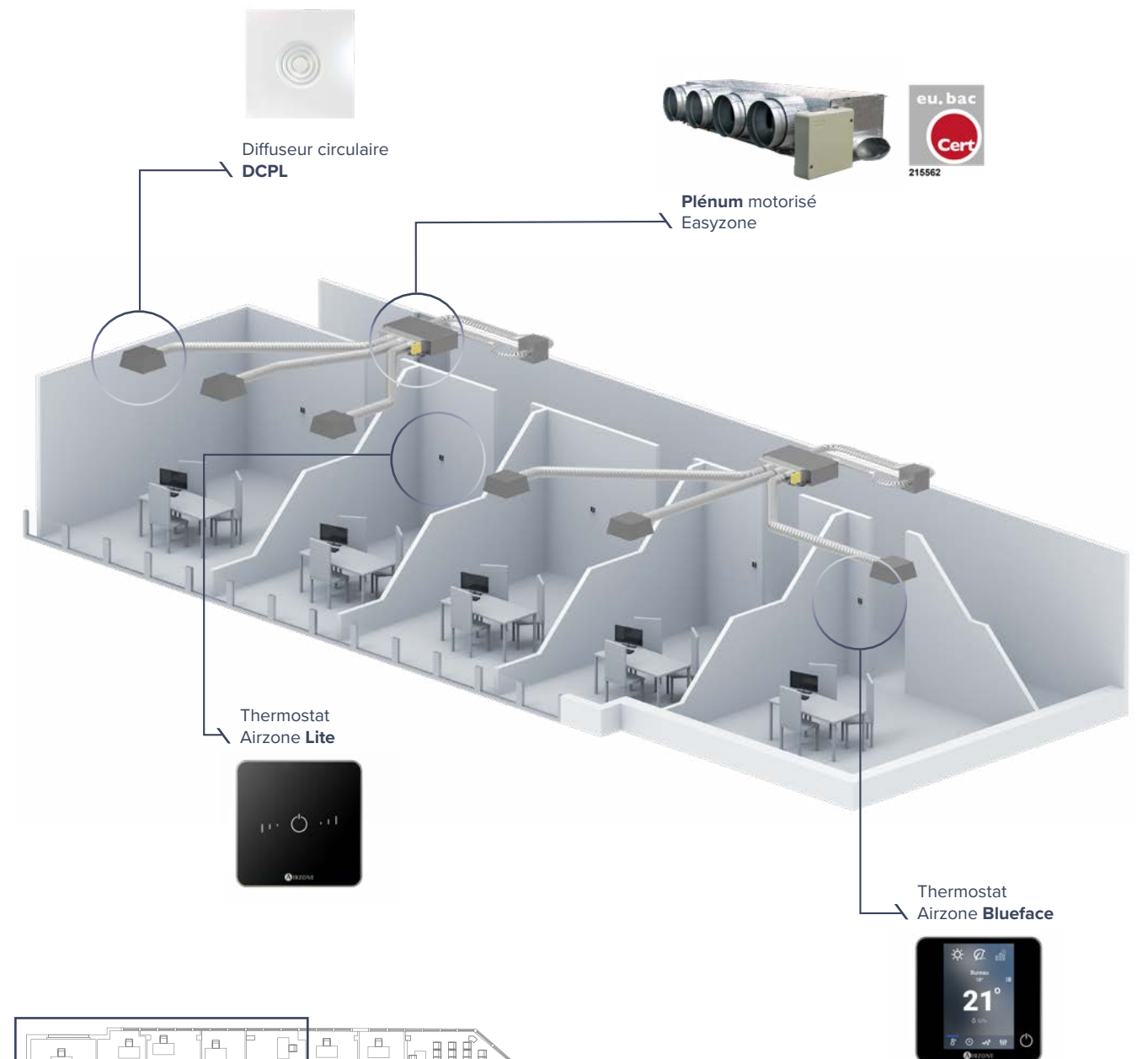
Pour les solutions de type 2 tubes · 2 fils, veuillez contacter notre Département Projets à [projets@airzonefrance.fr](mailto:projets@airzonefrance.fr)  
Accédez aux images de produits, fiches techniques et certifications Airzone sur [myzone.airzonefrance.fr](http://myzone.airzonefrance.fr)

AIRZONE



Application avec 2 tubes · 2 fils  
d'une installation à eau de type  
2 tubes 2 fils

Pour en savoir plus, consultez le  
**Guide des solutions Airzone** sur :  
[airzonefrance.fr/pro/documents](http://airzonefrance.fr/pro/documents)



Étage d'un immeuble de bureaux.



## Les produits

Airzone dispose d'une large gamme de produits qui offrent la meilleure solution pour tous types d'installations. **Découvrez toutes leurs possibilités d'application** et consultez la description et la référence de chaque produit.



### Systemes de régulation

46

### Contrôleurs monozone

56

### Diffusion d'air

58

Nous vous offrons une technologie de pointe  
au service de l'efficacité énergétique



# Systemes de régulation

## Innobus Pro6

Le système Innobus Pro6 a été conçu pour effectuer un **contrôle multizone des unités gainables** des technologies Inverter, DRV ou hydraulique. Il est reconnu par la **certification européenne d'amélioration énergétique eu.bac**.



Contrôle multizone



Émission d'air chauf. / refroid.



Chauffage rayonnant



### UN CONTRÔLE INTELLIGENT

Contrôle multizone **jusqu'à 6 zones indépendantes**, avec la possibilité d'ajouter 2 zones supplémentaires au moyen du module d'expansion.

- Mode de fonctionnement de l'unité.
- Marche / Arrêt de l'unité en fonction de la demande.
- Contrôle dynamique de la température de consigne.
- Limitation de la température de consigne.
- Limitation des températures minimales et maximales pour un contrôle efficace, avec la fonction Eco-Adapt.
- Répartition des débits avec la fonction Q-Adapt grâce à 5 modes prédéfinis.
- Contrôle dynamique des éléments motorisés.
- Sorties de relais marche/arrêt.
- Orientation des lames des grilles intelligentes Airzone®.
- Entrées pour contacts de feuillure.
- Sortie de contrôle paramétrable pour l'activation de chaudières auxiliaires ou de la ventilation mécanique (VMC).
- Entrée pour l'imposition du mode chaud seul.
- Gestion des unités de PAC air-eau au moyen de la platine centrale de contrôle de production Airzone.
- Contrôle par zones des éléments rayonnants :
  - Étape combinée pour contrôler les unités de différents émetteurs thermiques.
  - Contrôle de l'inertie thermique.

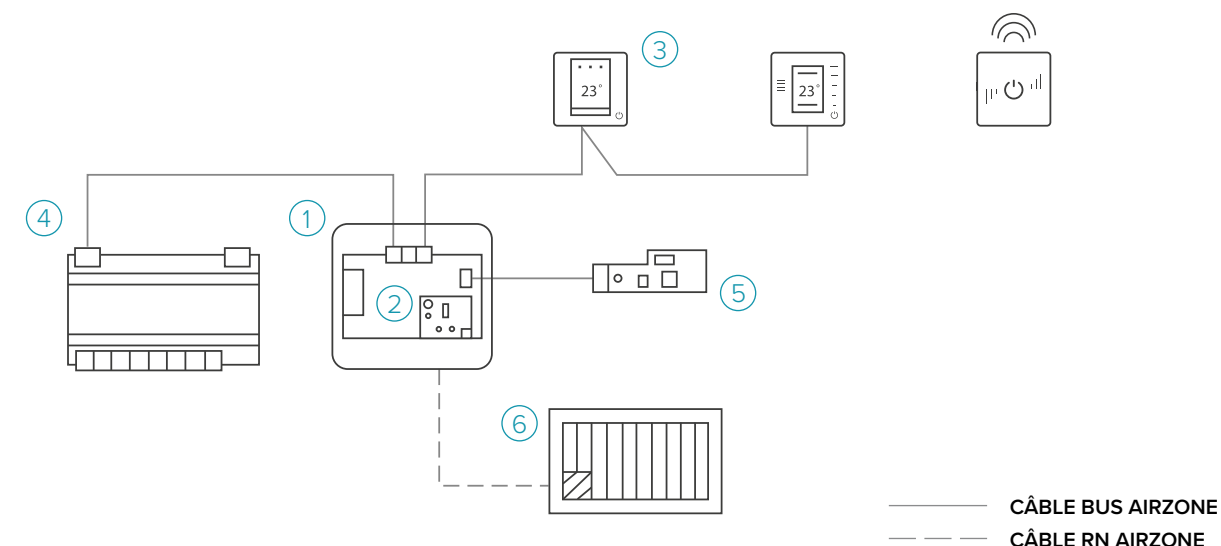
### Intégration

- ✓ Application Airzone Cloud.
- ✓ Protocole Modbus.
- ✓ Application Amazon Alexa et Google Assistant.
- ✓ Pro API Cloud.
- ✓ Passerelle d'intégration KNX.
- ✓ Passerelle d'intégration BACnet.
- ✓ Passerelle d'intégration Lutron.
- ✓ Intégration WAGO easyConfig PLUS



### Architecture du système

Connexion **de type bus ou en étoile** avec communication filaire et radio de ses éléments. Utilisation obligatoire du câble bus Airzone pour assurer le bon fonctionnement du système de contrôle. Voir la **solution Plug & Play Easyzone** à la page 62.



| Platine centrale                     |                            |   |
|--------------------------------------|----------------------------|---|
| 1                                    | AZCE6IBPRO6                | Platine centrale Airzone du système Innobus Pro6 - 6 zones              |
| Passerelle de communication Airzone® |                            |   |
| 2                                    | AZX6GTC [XXX]              | Passerelle contrôleur 3.0 Airzone - [marque]                            |
|                                      | AZX6FANCOILZ               | Passerelle de contrôle Airzone ventilateur-convecteur gainable 3 vit.   |
|                                      | AZX6010VOLTSZ              | Passerelle de contrôle Airzone ventilateur-convecteur gainable 0-10 V   |
| Interfaces d'utilisateur de zone     |                            |   |
| 3                                    | AZCE6BLUEFACEC [B/N]       | Thermostat IBPro6 couleur Airzone Blueface filaire [blanc/noir]         |
|                                      | AZCE6THINK [C/R] [B/N]     | Thermostat IBPro6 monochrome Airzone Think [filaire/radio] [blanc/noir] |
|                                      | AZCE6LITE [C/R] [B/N]      | Thermostat IBPro6 Airzone Lite [filaire/radio] [blanc/noir]             |
| Modules de contrôle                  |                            |   |
| 4                                    | AZCE6OUTPUT8               | Module de contrôle IBPro6 Airzone d'éléments rayonnants - 8 zones       |
|                                      | AZCE6EXP8Z                 | Module d'expansion Airzone IBPro6 2 zones suppl. (zones 7 et 8)         |
| Contrôleurs centralisés              |                            |   |
| 5                                    | AZX6WEBSCLLOUDC            | Webserver Airzone Cloud Ethernet  |
|                                      | AZX6WSC5GER                | Webserver Airzone Cloud Wi-Fi Dual 2,4-5 GHz                            |
|                                      | AZX6WSCLOUDDIN [C/R]       | Webserver Airzone Cloud Rail DIN [Ethernet/WiFi]                        |
|                                      | AZX6CCP                    | Centrale de contrôle de production Airzone                              |
| Éléments motorisés                   |                            |   |
| 6                                    | Éléments motorisés Airzone | Grilles · Diffuseurs · Registres · Plénum                               |

Consultez l'ensemble des références du système à la [page 62](#).

# Systemes de régulation

## Easyzone

La solution idéale pour le **contrôle des unités gainables**. Indiqué pour la régulation zone par zone des unités Inverter et DRV grâce au système Innobus Pro6. Les registres circulaires motorisés comportent un **mécanisme de régulation du débit**.



### UN CONTRÔLE INTELLIGENT

Contrôle multizone **jusqu'à 8 zones indépendantes**.



#### Standard + VMC

- Registres : Ø 200 mm
- Entrée VMC : Ø 150 mm
- Hauteur 2 à 6 sorties : 300 mm
- Hauteur 7 à 8 sorties : 515 mm



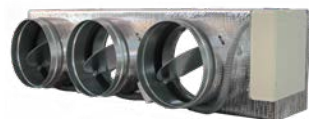
#### Slim + VMC

- Registres : Ø 150 mm
- Entrée VMC : Ø 150 mm
- Hauteur : 210 mm



#### Medium

- Registres : Ø 200 mm
- Hauteur : 250 mm



| Nbre. de registres   | Dimensions       |
|----------------------|------------------|
| <b>Standard +VMC</b> |                  |
| 2/3                  | 930 x 300 x 454  |
| 4                    | 1140 x 300 x 454 |
| 5                    | 1425 x 300 x 454 |
| 6                    | 1638 x 300 x 454 |
| 7/8                  | 1425 x 515 x 454 |
| <b>Slim +VMC</b>     |                  |
| 2/3                  | 720 x 210 x 444  |
| 4                    | 930 x 210 x 444  |
| 5                    | 1140 x 210 x 444 |
| <b>Medium</b>        |                  |
| 2/3                  | 930 x 250 x 454  |
| 4                    | 1140 x 250 x 454 |
| 5                    | 1425 x 250 x 454 |
| 6                    | 1638 x 250 x 454 |

Dimensions exprimées en : L x H x L (mm).

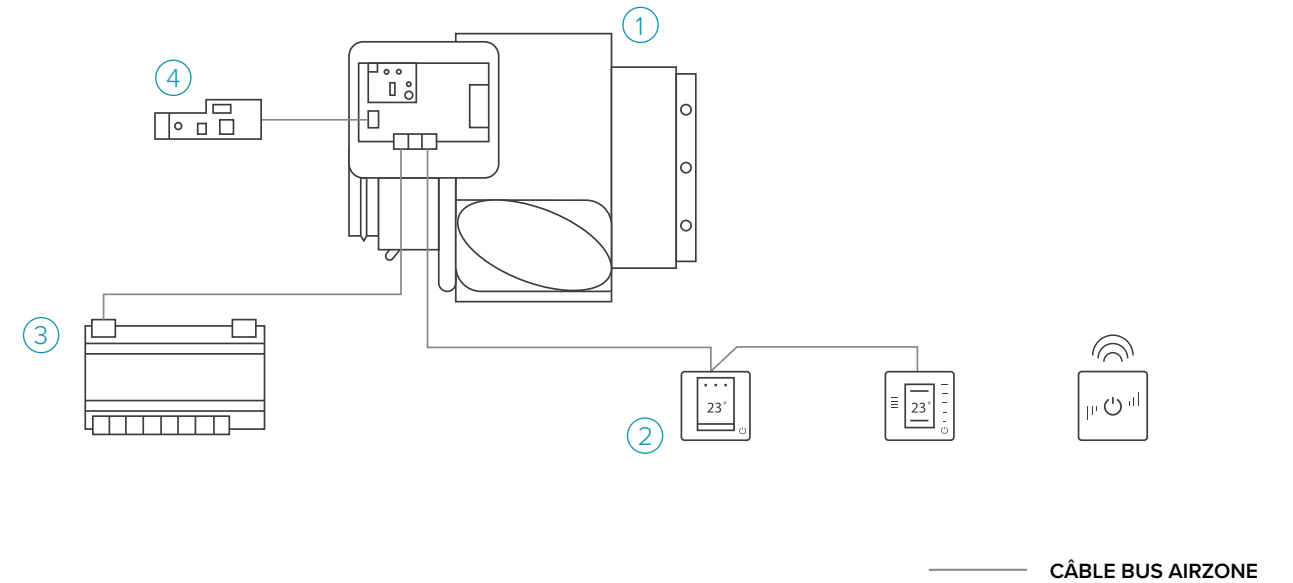


Pour plus d'informations, consultez le document Les Packs Airzone sur [airzonefrance.fr/pro/documents](http://airzonefrance.fr/pro/documents)



### Architecture du système

Connexion de **type bus ou en étoile** avec communication filaire et radio de ses éléments. Utilisation obligatoire du câble bus Airzone pour assurer le bon fonctionnement du système de contrôle.



| Plénum motorisé Easyzone         |   |   |
|----------------------------------|---|---|
| 1                                | AZEZ6 [XXX] [ST/SL/BS]<br>[Nbre. de registres] [gamme] [taille]         | Easyzone [Standard + VMC / Slim + VMC / Medium] IB6 [marque]            |
|                                  |   | Passerelle contrôleur 3.0 Airzone - [marque]                            |
|                                  |   | Platine centrale Airzone du système Innobus Pro6 - 6 zones              |
| Interfaces d'utilisateur de zone |   |   |
| 2                                | AZCE6BLUEFACEC [B/N]<br>AZCE6THINK [C/R] [B/N]<br>AZCE6LITE [C/R] [B/N] | Thermostat IBPro6 couleur Airzone Blueface filaire [blanc/noir]         |
|                                  |   | Thermostat IBPro6 monochrome Airzone Think [filaire/radio] [blanc/noir] |
|                                  |   | Thermostat IBPro6 Airzone Lite [filaire/radio] [blanc/noir]             |
| Modules de contrôle              |   |   |
| 3                                | AZCE6OUTPUT8  | Module de contrôle IBPro6 Airzone d'éléments rayonnants - 8 zones       |
| Contrôleurs centralisés          |   |   |
| 4                                | AZX6WEBSCLLOUDC   | Webserver Airzone Cloud Ethernet  |
|                                  | AZX6WSC5GER   | Webserver Airzone Cloud Wi-Fi Dual 2,4-5 GHz                            |
|                                  | AZX6WSCLOUDDIN [C/R]  | Webserver Airzone Cloud Rail DIN [Ethernet/WiFi]                        |
|                                  | AZX6CCP   | Centrale de contrôle de production Airzone                              |



Consultez la compatibilité avec les unités des fabricants sur [myzone.airzonefrance.fr/generateur-referance](http://myzone.airzonefrance.fr/generateur-referance).  
Consultez l'ensemble des références du système à la [page 64](#).



# Systemes de régulation

## RadianT356 · Plancher chauffant rafraîchissant

**Contrôle des installations de plancher chauffant-rafraîchissant.** Le système optimise l'inertie thermique du plancher et intègre des fonctions de protection pour prolonger la durée de vie de l'installation.



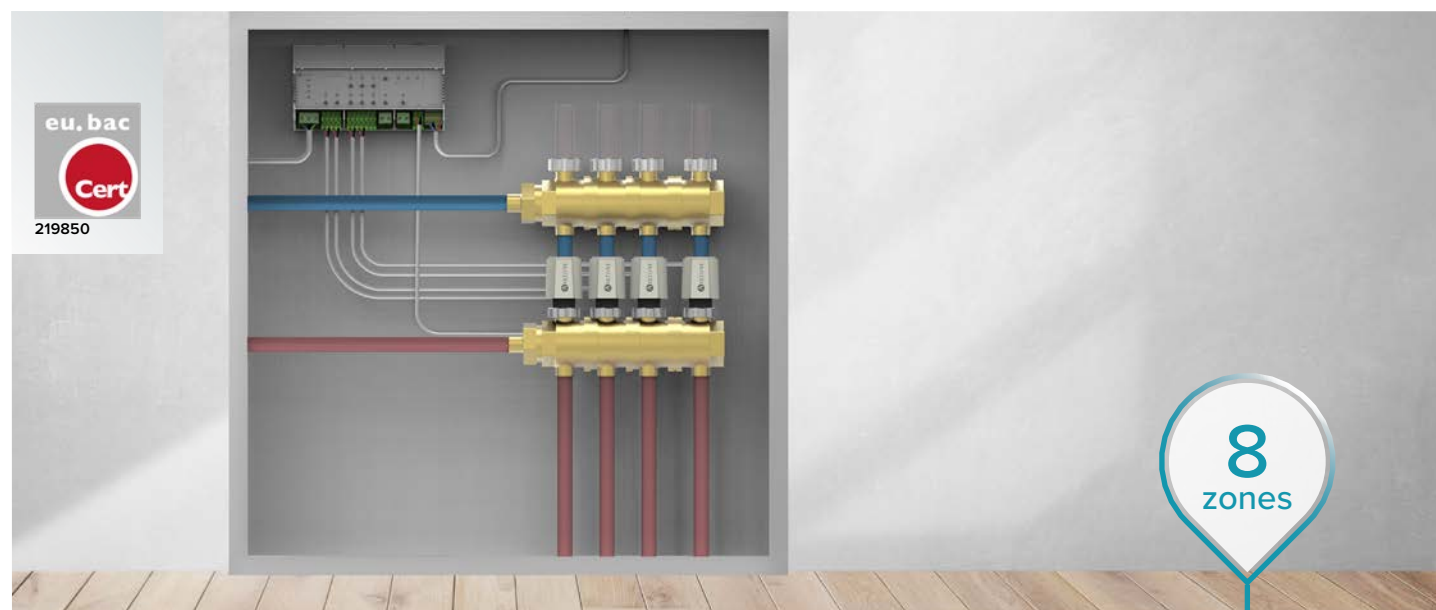
Contrôle multizone



Chauf. / refroid. rayonnant



Format Pack



### UN CONTRÔLE INTELLIGENT

Permet de **contrôler 8 zones** à l'aide de moteurs électrothermiques Airzone

- Mode de fonctionnement de l'unité du système.
- Marche / Arrêt en fonction de la demande.
- Limitation de la température de consigne.
- Mesure de l'humidité relative de chaque zone.
- Limitation des températures minimales et maximales pour un contrôle efficace, avec la fonction Eco-Adapt.
- Ouverture et fermeture de l'électrovanne pour une maintenance hebdomadaire.

- Contrôle de l'inertie thermique.
- Établit une hystérésis de sécurité qui permet :
  - D'éviter la surchauffe des zones.
  - De stabiliser la température et l'énergie consommée.
  - D'éviter le risque de condensation sur plancher rafraîchissant.

### Intégration

- ✓ Application Airzone Cloud.
- ✓ Application Amazon Alexa et Google Assistant.
- ✓ Pro API Cloud.
- ✓ Passerelle d'intégration KNX.
- ✓ Passerelle d'intégration Lutron.
- ✓ Protocole Modbus.

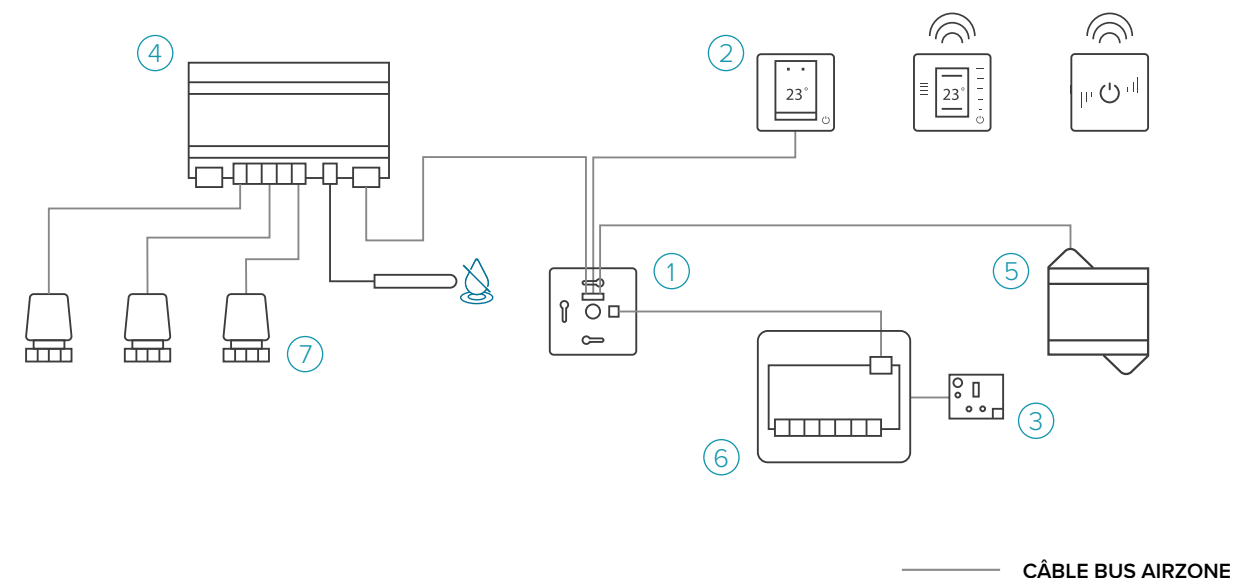
Pour plus d'informations, consultez la brochure RadianT365 sur [airzonefrance.fr/pro/documents](http://airzonefrance.fr/pro/documents)



### Architecture du système

**Connexion de type bus** avec communication filaire et radio de ses éléments. Utilisation obligatoire du câble bus Airzone pour assurer le bon fonctionnement du système de contrôle.

Nouveauté AIRZONE 2020



| Platine centrale                     |                        |  |
|--------------------------------------|------------------------|--|
| 1                                    | AZRA6RADIANT           | Platine centrale du système Airzone RadianT365 – 8 zones                           |
| Interfaces d'utilisateur de zone     |                        |  |
| 2                                    | AZRA6BLUEFACEC [B/N]   | Thermostat couleur Airzone RadianT365 Blueface filaire [blanc/noir]                |
|                                      | AZRA6THINK [C/R] [B/N] | Thermostat monochrome Airzone RadianT365 Think [filaire/radio] [blanc/noir]        |
|                                      | AZRA6LITE [C/R] [B/N]  | Thermostat simplifié Airzone RadianT365 Lite [filaire/radio] [blanc/noir]          |
| Passerelle de communication Airzone® |                        |  |
| 3                                    | AZX6GAW [XXX]*         | Passerelle PAC air-eau Airzone - [marque]  |
| Modules de contrôle de zone          |                        |  |
| 4                                    | AZRA6CM1VALC           | Module de contrôle Airzone RadianT365 d'électrovannes filaires 110/230 V - 8 zones |
| 5                                    | AZRA6CMOD3V            | Module de contrôle Airzone RadianT365 - déshumidificateur 3 vitesses/étapes        |
| Contrôleurs centralisés              |                        |  |
| 6                                    | AZX6WSCLOUDDIN [C/R]   | Webserver Airzone Cloud Carril DIN [Ethernet/Wi-Fi]                                |
|                                      | AZX6WSC5GER            | Webserver Airzone Cloud Wi-Fi Dual 2,4-5 GHz                                       |
|                                      | AZX6CCPWSCC            | Platine centrale de contrôle de production Cloud Airzone Ethernet                  |
|                                      | AZX6CCP                | Platine centrale de contrôle de production Airzone                                 |
| Accessoires                          |                        |  |
| 7                                    | AZX6AC1VALC            | Moteur électrothermique filaire Airzone 110/230 V VALC pour éléments rayonnants    |

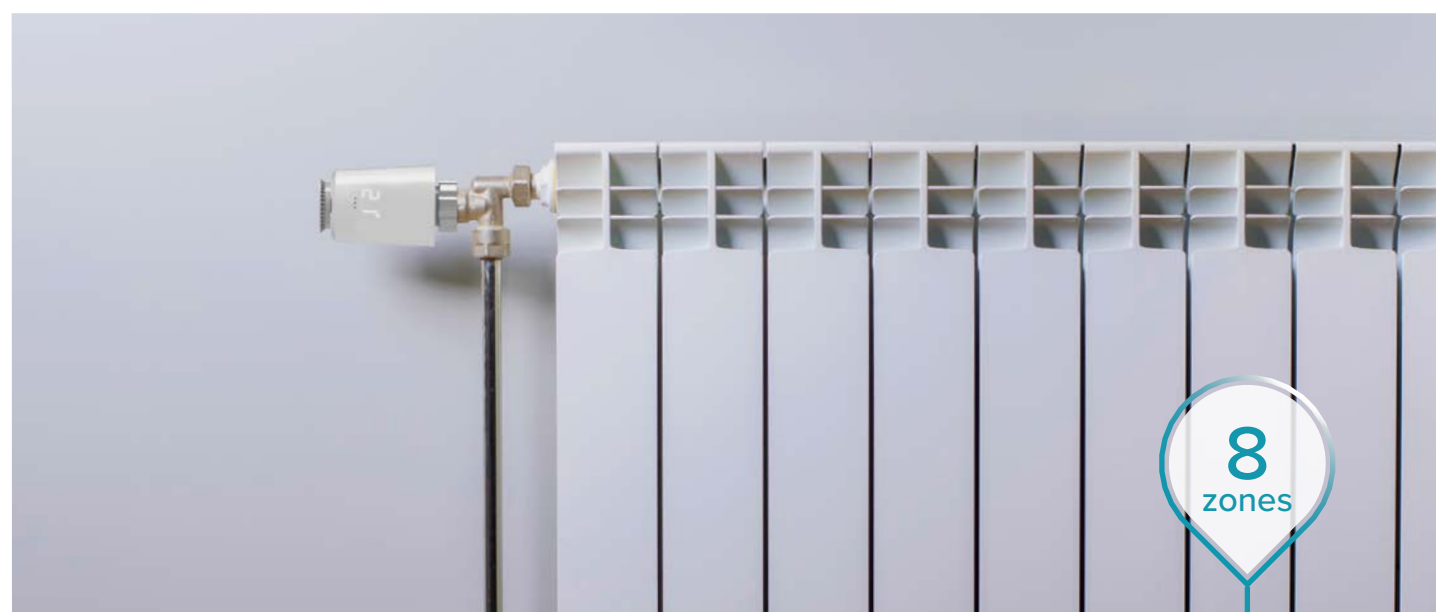
\*Uniquement compatible avec AZX6CCPWSCC.

Consultez l'ensemble des références du système à la [page 66](#).

# Systemes de r gulation

## RadianT365 · Radiateurs

Une solution sans fil et Plug & Play. Les t tes thermostatiques radio Airzone permettent de contr ler pi ce par pi ce les systemes de chauffage par radiateur. RadianT365 s'adapte  galement au systeme de chauffage central de votre b timent.



### UN CONTR LE INTELLIGENT

Contr le multizone **jusqu'  8 zones** et 10 t tes thermostatiques radio.

- Communication radio via le module de contr le des vannes radio Airzone.
- T tes thermostatiques avec affichage LED pour indiquer la temp rature de consigne, l' tat de la batterie et la couverture radio.
- Affichage sur l' cran de l'ouverture/fermeture de la vanne (On/Off).

- Inclus des adaptateurs pour diff rents diam tres de t tes thermostatiques.
- Fonction hors-gel.
- Fonction anticalcaire.
- Fonction de s curit  enfant.

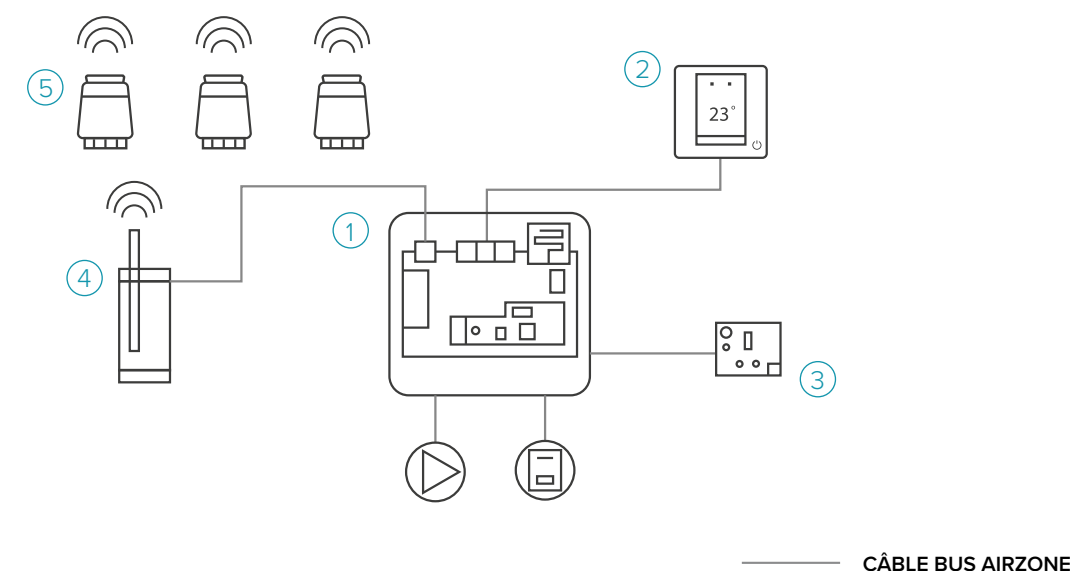
### Int gration

- ✓ Application Airzone Cloud.
- ✓ Application Amazon Alexa et Google Assistant.
- ✓ Pro API Cloud.

Pour plus d'informations, consultez la brochure RadianT365 sur [airzonefrance.fr/pro/documents](http://airzonefrance.fr/pro/documents)

### Architecture du systeme

Connexion de type bus avec communication filaire et radio de ses  l ments. Utilisation obligatoire du c ble bus et des t tes thermostatiques radio Airzone pour assurer le bon fonctionnement du systeme de contr le. Dans ces installations, **un thermostat Blueface par platine centrale est requis.**



Nouveaut   
AIRZONE  
2020

| Platine centrale                     |                        |  |
|--------------------------------------|------------------------|--|
| 1                                    | AZRA6CB1RADW           | Central de sistema Airzone RadianT365 VALR Cloud Wi-Fi dual 2,4-5GHz para radiadores |
| Interfaces d'utilisateur de zone     |                        |  |
| 2                                    | AZRA6BLUEFACEC [B/N]   | Thermostat couleur Airzone RadianT365 Blueface filaire [blanc/noir]                  |
|                                      | AZRA6THINK [C/R] [B/N] | Thermostat monochrome Airzone RadianT365 Think [filaire/radio] [blanc/noir]          |
|                                      | AZRA6LITE [C/R] [B/N]  | Thermostat simplifi  Airzone RadianT365 Lite [filaire/radio] [blanc/noir]            |
| Passerelle de communication Airzone® |                        |  |
| 3                                    | AZX6GAW [XXX]          | Passerelle PAC air-eau Airzone - [marque]  |
| Modules de contr le de zone          |                        |  |
| 4                                    | AZX6CM1VALR            | Module de contr le Airzone de 10  lectrovannes radio - 8 zones                       |
| Accessoires                          |                        |  |
| 5                                    | AZX6AC1VALR*           | T te thermostatique radio Airzone VALR pour radiateurs                               |

\*Uniquement compatible avec AZX6CM1VALR.

Consultez l'ensemble des r f rences du systeme   la [page 68](#).



# Systemes de régulation

## Innobus Pro32

Innobus Pro32 est **le système le plus complet** pour le contrôle de l'installation, il s'adapte à toutes les technologies : hydraulique, Inverter ou DRV. Il permet le contrôle depuis un seul thermostat des **étapes d'air et rayonnante** de chaque zone individuellement.



### UN CONTRÔLE INTELLIGENT

Contrôle jusqu'à **32 zones pour chaque platine centrale** de manière indépendante les unes des autres.

- Mode de fonctionnement de l'unité.
- Marche / Arrêt de l'unité en fonction de la demande.
- Contrôle dynamique de la température de consigne.
- Limitation de la température de consigne.
- Limitation des températures minimales et maximales pour un contrôle efficace, avec la fonction Eco-Adapt.
- Répartition des débits avec la fonction Q-Adapt en attribuant des poids à chaque zone.
- Contrôle des registres motorisés et des ventilo-convecteurs.
- Orientation des lames des grilles intelligentes Airzone®.
- Contrôle de l'air minimum du registre de la zone.

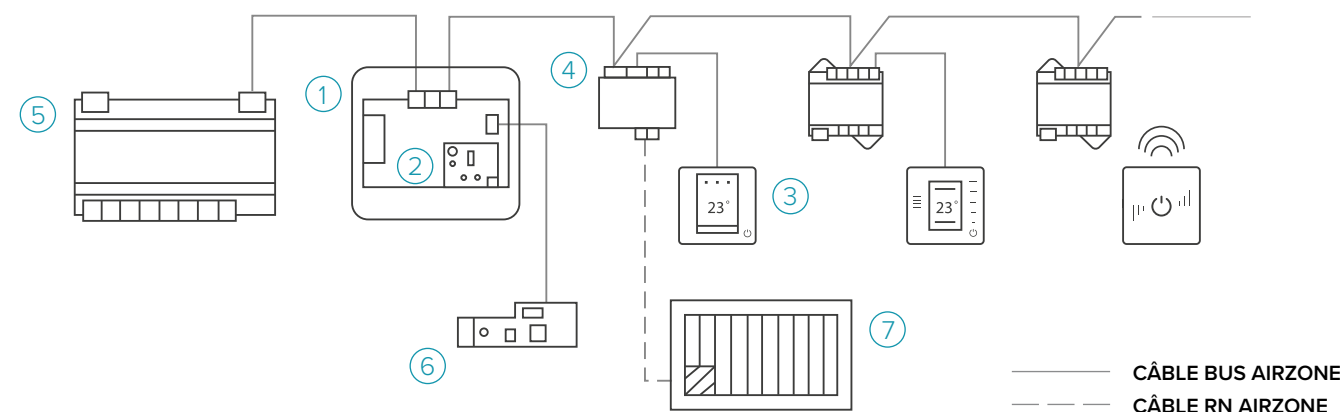
- Sorties relais de marche/arrêt.
- Entrées pour contacts de feuillure et de présence.
- Sortie de contrôle pour l'activation de chaudières auxiliaires ou de la ventilation mécanique (VMC).
- Entrée pour l'imposition du mode chaud seul.
- Contrôle par zones des unités de PAC air-eau avec la passerelle correspondante.
- Contrôle par zones des éléments rayonnants :
  - Étape combinée pour contrôler les unités de différents émetteurs thermiques.
  - Contrôle de l'inertie thermique.
  - D'éviter le risque de condensation sur plancher rafraîchissant.

### Intégration

- ✓ Application Airzone Cloud.
- ✓ Application Amazon Alexa et Google Assistant.
- ✓ Pro API Cloud.
- ✓ Protocole Modbus.
- ✓ Passerelle d'intégration KNX.
- ✓ Passerelle d'intégration BACnet.
- ✓ Passerelle d'intégration Lutron.
- ✓ Intégration WAGO easyConfig PLUS

### Architecture du système

**Connexion de type bus** avec communication filaire et radio de ses éléments. Utilisation obligatoire du câble bus Airzone pour assurer le bon fonctionnement du système. Dans les installations du système Innobus Pro32, **un thermostat Blueface par platine centrale est requis.**



| Platine centrale                     |                            |  |
|--------------------------------------|----------------------------|--|
| 1                                    | AZDI6IBPRO32               | Platine centrale Airzone du système Innobus Pro32 - 32 zones               |
| Passerelle de communication Airzone® |                            |  |
| 2                                    | AZX6GTC [XXX]              | Passerelle contrôleur 3.0 Airzone - [marque]                               |
|                                      | AZX6FANCOILZ               | Passerelle de contrôle Airzone ventilo-convecteur gainable 3 vit.          |
|                                      | AZX6010VOLTSZ              | Passerelle de contrôle Airzone ventilo-convecteur gainable 0-10 V          |
| Interfaces d'utilisateur de zone     |                            |  |
| 3                                    | AZDI6BLUEFACEC [B/N]       | Thermostat IBPro32 couleur Airzone Blueface filaire [blanc/noir]           |
|                                      | AZDI6THINK [C/R] [B/N]     | Thermostat IBPro32 monochrome Airzone Think [filaire/radio] [blanc/noir]   |
|                                      | AZDI6LITE [C/R] [B/N]      | Thermostat IBPro32 Airzone Lite [filaire/radio] [blanc/noir]               |
| Modules de contrôle de zone          |                            |  |
| 4                                    | AZDI6ZMO [XXX] [C/R]       | Module local IBPro32 Airzone-[marque] u. individuelle [filaire/radio]      |
|                                      | AZDI6ZMOFAN [C/R]          | Module local IBPro32 Airzone ventilo-convecteur individuel [filaire/radio] |
|                                      | AZDI6MCIFR [C/R]           | Module local IBPro32 Airzone infrarouge unité individuelle [filaire/radio] |
|                                      | AZDI6MCFAN [C/R]           | Module local IBPro32 Airzone ventilo-convecteur 3 vitesses [filaire/radio] |
|                                      | AZDI6KITMCF10 [C/R]        | Kit module local IBPro32 Airzone ventilo-convecteur 0-10 V [filaire/radio] |
|                                      | AZDI6MZSRE [C/R]           | Module local IBPro32 Airzone chauffage électrique [filaire/radio]          |
|                                      | AZDI6MZON [C/R]            | Module local IBPro32 Airzone [filaire/radio]                               |
| Modules de contrôle                  |                            |  |
| 5                                    | AZDI6OUTPUT8               | Module de contrôle IBPro32 Airzone d'éléments rayonnants - 8 zones         |
| Contrôleurs centralisés              |                            |  |
| 6                                    | AZX6WEBSCLLOUDC            | Webserver Airzone Cloud Ethernet   |
|                                      | AZX6WSC5GER                | Webserver Airzone Cloud Wi-Fi Dual 2,4-5GHz                                |
|                                      | AZX6CCPWSCC                | Platine centrale de contrôle de production Cloud Airzone Ethernet          |
|                                      | AZX6CCP                    | Centrale de contrôle de production Airzone                                 |
| Éléments motorisés                   |                            |  |
| 7                                    | Éléments motorisés Airzone | Grilles · Diffuseurs · Registres · Plénum                                  |

Consultez l'ensemble des références du système à la [page 70](#).

# Contrôleurs monozone

## Airzone UNO



Le contrôle se fait via le thermostat Airzone Blueface ou Airzone Think radio, ce dernier permettant une communication sans fil.



### UN CONTRÔLE INTELLIGENT

**Contrôle local d'unités individuelles** disponible pour les éléments motorisés Airzone, unités à détente directe, ventilo-convecteurs 0-10 V, ventilo-convecteur 3 vitesses et chaudières.

- Contrôle de température, du mode de fonctionnement et de la vitesse du ventilateur.
- Lecture de la température ambiante et de l'humidité relative.
- Entrée de sonde, selon le modèle.
- Entrées pour contacts de feuillure et de présence.
- Mode Veille pour un arrêt programmé de la zone.
- Programmations horaires (avec thermostat Blueface).
- Thermostat avec 6 langues disponibles : allemand, anglais, français, italien, espagnol et portugais.

|                               |  |
|-------------------------------|--|
| AZUN6PCMVA [BFC/THR] [B/N]    | Pack Airzone UNO moteur / vanne Thermostat Airzone [Blueface filaire/Think radio] [blanc/noir]           |
| AZUN6PF3VL [BFC/THR] [B/N]    | Pack Airzone UNO ventilo-conv. 3 vitesses Thermostat Airzone [Blueface filaire/Think radio] [blanc/noir] |
| AZUN6PF010 [BFC/THR] [B/N]    | Pack Airzone UNO ventilo-conv. 0-10 V Thermostat Airzone [Blueface filaire/Think radio] [blanc/noir]     |
| AZUN6PQ [XXX] [BFC/THR] [B/N] | Pack Airzone UNO [marque] Thermostat Airzone [Blueface filaire/Think radio] [blanc/noir]                 |

Vérifiez la compatibilité des unités contrôlées pour les modules de détente directe sur [myzone.airzonefrance.fr](http://myzone.airzonefrance.fr)

## Aidoo KNX



### UN CONTRÔLE INTELLIGENT

Dispositif pour la gestion et l'intégration des **unités individuelles dans les systèmes de contrôle KNX TP-1.**

- Marche / Arrêt de l'unité, mode de fonctionnement, vitesse du ventilateur et température de consigne.
- Lecture d'avertissements et erreurs de l'unité.
- Lecture de la température ambiante mesurée par le thermostat du fabricant.
- Configuration de scènes.

Contrôle des différents paramètres de l'unité **via KNX.** Configurable depuis ETS.

|                |                                      |
|----------------|--------------------------------------|
| AZAI6KNX [XXX] | Aidoo control KNX [marca] by Airzone |
|----------------|--------------------------------------|

Disponible sur [airzonecontrol.com](http://airzonecontrol.com)

Disponible sur [myzone.airzonefrance.fr/tools-compatibility](http://myzone.airzonefrance.fr/tools-compatibility)

## Aidoo

Le contrôle s'effectue au moyen de l'**application Aidoo**, disponible depuis n'importe quel dispositif Android ou iOS, et/ou depuis les systèmes de GTB/GTC.



### UN CONTRÔLE INTELLIGENT

Contrôle local et à distance des **unités individuelles à détente directe** qui permet de les intégrer aux dernières technologies IoT.

- Marche / Arrêt de l'unité, mode de fonctionnement, vitesse du ventilateur et température de consigne.
- Communication bidirectionnelle avec l'unité.
- Lecture d'avertissements et erreurs de l'unité.
- Configuration de scènes.
- Programmations horaires de l'état, de la température et des scènes.
- Application disponible en 6 langues : allemand, anglais, français, italien, espagnol et portugais.



|                |  |
|----------------|--|
| AZAI6WSC [XXX] | Aidoo Contrôle WiFi pour les unités [marque] |
|----------------|--|

Disponible sur [airzonecontrol.com](http://airzonecontrol.com)

Disponible sur [myzone.airzonefrance.fr/tools-compatibility](http://myzone.airzonefrance.fr/tools-compatibility)



# Diffusion d'air

## Technologie de haute qualité

La ligne de diffusion Airzone offre différentes possibilités pour la régulation de l'air. **Un produit de fabrication exclusive** qui est une référence dans le secteur du génie climatique pour sa qualité et sa performance.



Accédez à toutes les références et informations relatives aux produits de diffusion sur [myzone.airzonefrance.fr](http://myzone.airzonefrance.fr)



### DESIGN ET FABRICATION

Produit fabriqué dans nos propres installations et conçu en utilisant **les techniques les plus innovantes**. Des techniques expérimentales ont été utilisées en association à des techniques de dynamique des fluides assistée par ordinateur (CFD).



### DÉLAI DE LIVRAISON

Les commandes sont expédiées en un **temps exceptionnel**, vous permettant ainsi de compléter vos installations rapidement et d'optimiser votre temps. Nous vous tiendrons au courant du suivi de votre commande.



### LARGE GAMME

Notre produit s'adapte à votre installation et convient aussi bien aux milieux résidentiels que tertiaires. **Vous pouvez choisir parmi différentes** dimensions, finitions et fixations, entre autres.

Téléchargez nos objets BIM via  
Myzone · BIMobject · BIM&CO

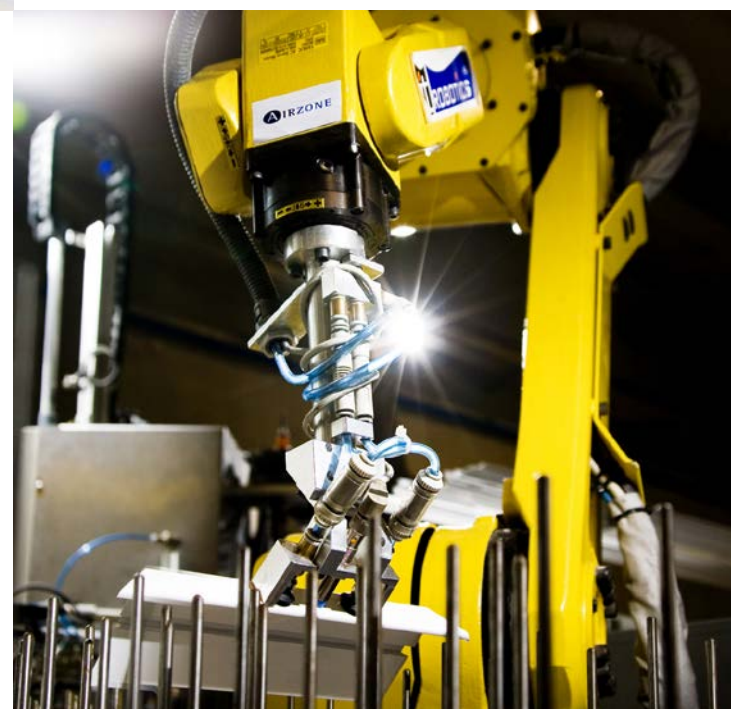
## Notre ligne de diffusion

La diffusion d'air Airzone comprend deux lignes de produit : La diffusion **d'air motorisée** et la diffusion **d'air non motorisée AirQ**.

### DIFFUSION D'AIR MOTORISÉE

La motorisation Airzone a été développée par notre équipe RDI pour **une utilisation exclusive dans les systèmes de contrôle Airzone**, afin de garantir une performance optimale et un bon contrôle du débit d'air.

- **Grilles intelligentes Airzone®**. Ce type de grille (brevet n° ES 2267346) régule le débit d'air et permet la configuration de la direction de l'air selon différents degrés d'inclinaison.
- **Grilles motorisées**. Sélectionnez le type de grille motorisée qui s'adapte le mieux aux exigences de l'installation (portée, veine d'air, etc.).
- **Diffuseurs motorisés**. Ils contrôlent le passage de l'air dans les zones desservies, en fonction de la demande thermique de la zone à chauffer.
- **Accessoires**. Assurent le bon fonctionnement de la diffusion d'air.
- **Registres motorisés**. Annexés à une gaine de distribution d'air, ils contrôlent le passage de celui-ci dans les zones desservies.



### DIFFUSION D'AIR AIRQ

Une large gamme qui s'adapte parfaitement aux milieux résidentiels et tertiaires. **Ligne de produit de fabrication exclusive** qui se distingue de par sa grande qualité et sa simplicité d'installation.

- Grilles de soufflage.
- Grilles de reprise.
- Grilles linéaires.
- Diffuseurs de plafond.
- Diffuseurs linéaires.
- Diffuseurs rotatifs.
- Bouche d'extraction.
- Buse.
- Plénum de connexion.
- Accessoires.

## Les références

La **liste des références Airzone** est à votre disposition afin de mieux vous accompagner dans vos projets. Consultez les systèmes pour connaître les conditions de la **prestation de mise en service** ainsi que tous les éléments Airzone compatibles.



### Systemes de régulation

62

### Contrôleurs monozone

72



# Systemes de régulation

## Systeme Innobus Pro6



### PLATINE CENTRALE

| Référence   | Description  |
|-------------|--|
| AZCE6IBPRO6 | Platine centrale Airzone du système Innobus Pro6 - 6 zones |



### PASSERELLES DE COMMUNICATION AIRZONE®

| Référence                                    | Description   |
|--|---|
| AZX6GTC [XXX] <sup>1</sup>                   | Passerelle contrôleur 3.0 Airzone - [marque]                          |
| AZX6QADAPT3 / AZX6QADAPT3 [XXX] <sup>1</sup> | Passerelle de communication Airzone-[marque] détente directe          |
| AZX6FANCOILZ                                 | Passerelle de contrôle Airzone ventilateur-convecteur gainable 3 vit. |
| AZX6010VOLTSZ                                | Passerelle de contrôle Airzone ventilateur-convecteur gainable 0-10 V |
| AZX6ELECTROMECC                              | Passerelle de contrôle Airzone pour unité électromécanique            |

Consultez la compatibilité des passerelles de communication Airzone® et leur compatibilité avec les unités des fabricants sur [myzone.airzonefrance.fr](http://myzone.airzonefrance.fr). AZX6QADAPT dans la limite des stocks disponibles.

<sup>1</sup>Remplacez [XXX] par les initiales selon la marque de l'unité :

|                          |                          |                   |                           |                    |
|--------------------------|--------------------------|-------------------|---------------------------|--------------------|
| BA1 = Baxi R32           | FUJ = Fujitsu 3 wires    | HS1 = Hisense 1x1 | MD1 = Midea V5            | SAM = Samsung      |
| BAX = Baxi               | GR1 = Gree U-Match R32   | HIT = Hitachi RPI | MD2 = Midea V6            | SA2 = Samsung Nasa |
| DA0 = Daikin Residential | GRE = Gree U-Match R410A | HI2 = Hitachi RAD | MEL = Mitsubishi Electric | TOS = Toshiba      |
| DA1 = Daikin Sky Air/VRV | HAI = Haier              | LGE = LG          | MHI = Mitsubishi Heavy    |                    |

### INTERFACES D'UTILISATEUR DE ZONE

| Référence            | Description   |
|----------------------|---|
| AZCE6BLUEFACEC [B/N] | Thermostat IBPro6 couleur Airzone Blueface filaire [blanc/noir] |
| AZCE6THINKC [B/N]    | Thermostat IBPro6 monochrome Airzone Think filaire [blanc/noir] |
| AZCE6THINKR [B/N]    | Thermostat IBPro6 monochrome Airzone Think radio [blanc/noir]   |
| AZCE6LITEC [B/N]     | Thermostat IBPro6 Airzone Lite filaire [blanc/noir]             |
| AZCE6LITER [B/N]     | Thermostat IBPro6 Airzone Lite radio [blanc/noir]               |

### MODULES DE CONTRÔLE

| Référence    | Description   |
|--------------|---|
| AZCE6OUTPUT8 | Module de contrôle IBPro6 Airzone d'éléments rayonnants - 8 zones |
| AZCE6EXP8Z   | Module d'expansion Airzone IBPro6 2 zones suppl. (zones 7 et 8)   |
| AZX6MCS      | Module chaud seul Airzone   |

### CONTRÔLE CENTRALISÉ

| Référence                | Description  |
|--------------------------|--|
| AZX6WEBSCLLOUDC          | Webserver Airzone Cloud Ethernet   |
| AZX6WSC5GER              | Webserver Airzone Cloud Wi-Fi Dual 2,4-5GHz                                |
| AZX6WSCLOUDDIN [C/R]     | Webserver Airzone Cloud Rail DIN [Ethernet/WiFi]                           |
| AZX6CMASTER [E/S] [B/G]* | Gestion centralisée Supermaître Airzone [encastré/en saillie] [blanc/gris] |
| AZX6CCP                  | Centrale de contrôle de production Airzone                                 |
| AZX6KNXGTWAY*            | Passerelle d'intégration Airzone-KNX                                       |
| AZX6GTILUT               | Passerelle de integración Airzone - Lutron                                 |
| AZX6BACNET*              | Passerelle d'intégration Airzone-BACnet                                    |

\*Incompatible avec AZX6CCP.

### ACCESSOIRES

| Référence       | Description  |
|-----------------|--|
| AZX6CABLEBUS15  | Câble bus Airzone (2 x 0,5 + 2 x 0,22) - Bobine de 15 m                |
| AZX6CABLEBUS100 | Câble bus Airzone (2 x 0,5 + 2 x 0,22) - Bobine de 100 m               |
| AZX6CABLEBUS500 | Câble bus Airzone (2 x 0,5 + 2 x 0,22) - Bobine de 500 m               |
| AZX6CABLEBUSHF  | Câble bus Airzone sans halogène (2 x 0,5 + 2 x 0,22) - Bobine de 100 m |
| AZX6CABLERN100  | Câble RN Airzone (2 x 0,75) - Bobine de 100 m                          |
| AZX6CABLERNHF   | Câble RN Airzone sans halogène (2 x 0,75) - Bobine de 100 m            |
| AZX6ACCCON      | Compteur consommation Airzone  |
| AZX6SONDPROTEC  | Sonde de température à embout métallique Airzone                       |

### PRESTATION DE MISE EN SERVICE

Optimisez votre temps d'installation avec notre prestation de mise en service sur chantier ou bien par téléphone.

- Pour les installations ayant **5 platines centrales ou plus**, consultez les références :

|   |            |   |
|---|------------|---|
| Souscription fortement recommandée à partir de 5 platines centrales | AZFMES0105 | Assistance mise en service-dépannage Airzone 01...05 systèmes |
|   | AZFMES0610 | Assistance mise en service-dépannage Airzone 06...10 systèmes |
|   | AZFMES1120 | Assistance mise en service-dépannage Airzone 11...20 systèmes |
|   | AZFMES2140 | Assistance mise en service-dépannage Airzone 21...40 systèmes |
|   | AZFMES4160 | Assistance mise en service-dépannage Airzone 41...60 systèmes |
|   | AZFMES61XX | Assistance mise en service-dépannage Airzone 61...XX systèmes |

- Pour les installations ayant **moins de 5 platines centrales**, la mise en service par téléphone est offerte.

Dans les deux cas, vous devez prendre rendez-vous sur [myzone.airzonefrance.fr/prendre-rendez-vous](http://myzone.airzonefrance.fr/prendre-rendez-vous).

# Systemes de régulation

## Easyzone



### PLÉNUM MOTORISÉ EASYZONE

| Référence                                | Description  |
|--|--|
| AZEZ6 [XXX] <sup>1</sup> ST [XX] [X] [X] | Easyzone Standard +VMC IB6 [Marque] x 200 [Gamme] [Taille] [Nombre de registres] |
| AZEZ6 [XXX] <sup>1</sup> SL [XX] [X] [X] | Easyzone Slim +VMC IB6 [Marque] x 150 [Gamme] [Taille] [Nombre de registres]     |
| AZEZ6 [XXX] <sup>1</sup> BS [XX] [X] [X] | Easyzone Medium IB6 [Marque] x 200 [Gamme] [Taille] [Nombre de registres]        |

<sup>1</sup>Remplacez [XXX] par les initiales selon la marque de l'unité :

BAX = Baxi / De Dietrich    HAI = Haier    HI2 = Hitachi RAD    MEL = Mitsubishi Electric    SAM = Samsung  
 DA1 = Daikin Sky Air/VRV    HS1 = Hisense    MD1= Midea V5    MHI = Mitsubishi Heavy    SA2 = Samsung Nasa  
 FUJ = Fujitsu    HIT = Hitachi RPI    LGE = LG    PAN = Panasonic    TOS = Toshiba  
 GRE = Gree

### INTERFACES D'UTILISATEUR DE ZONE

| Référence            | Description   |
|----------------------|---|
| AZCE6BLUEFACEC [B/N] | Thermostat IBPro6 couleur Airzone Blueface filaire [blanc/noir] |
| AZCE6THINKC [B/N]    | Thermostat IBPro6 monochrome Airzone Think filaire [blanc/noir] |
| AZCE6THINKR [B/N]    | Thermostat IBPro6 monochrome Airzone Think radio [blanc/noir]   |
| AZCE6LITEC [B/N]     | Thermostat IBPro6 Airzone Lite filaire [blanc/noir]             |
| AZCE6LITER [B/N]     | Thermostat IBPro6 Airzone Lite radio [blanc/noir]               |

### MODULES DE CONTRÔLE

| Référence    | Description   |
|--------------|---|
| AZCE6OUTPUT8 | Module de contrôle IBPro6 Airzone d'éléments rayonnants - 8 zones |
| AZX6MCS      | Module chaud seul Airzone   |

### CONTRÔLE CENTRALISÉ

| Référence                | Description  |
|--------------------------|--|
| AZX6WEBSCLLOUDC          | Webserver Airzone Cloud Ethernet   |
| AZX6WSC5GER              | Webserver Airzone Cloud Wi-Fi Dual 2,4-5GHz                                |
| AZX6WSCLOUDDIN [C/R]     | Webserver Airzone Cloud Rail DIN [Ethernet/WiFi]                           |
| AZX6CMASTER [E/S] [B/G]* | Gestion centralisée Supermaître Airzone [encastré/en saillie] [blanc/gris] |
| AZX6CCP                  | Centrale de contrôle de production Airzone                                 |
| AZX6KNXGTWAY*            | Passerelle d'intégration Airzone-KNX                                       |
| AZX6GTILUT               | Pasarela de integración Airzone - Lutron                                   |
| AZX6BACNET*              | Passerelle d'intégration Airzone-BACnet                                    |

\*Incompatible avec AZX6CCP.

### ACCESSOIRES

| Référence       | Description  |
|-----------------|--|
| AZX6CABLEBUS15  | Câble bus Airzone (2 x 0,5 + 2 x 0,22) - Bobine de 15 m  |
| AZX6CABLEBUS100 | Câble bus Airzone (2 x 0,5 + 2 x 0,22) - Bobine de 100 m |
| AZX6CABLEBUS500 | Câble bus Airzone (2 x 0,5 + 2 x 0,22) - Bobine de 500 m |
| AZX6ACCCON      | Compteur consommation Airzone                            |
| AZX6SONDPROTEC  | Sonde de température à embout métallique Airzone         |

### PRESTATION DE MISE EN SERVICE

Optimisez votre temps d'installation avec notre prestation de mise en service sur chantier ou bien par téléphone.

- Pour les installations ayant **5 platines centrales ou plus**, consultez les références :

|   |            |   |
|---|------------|---|
| Souscription fortement recommandée à partir de 5 platines centrales | AZFMES0105 | Assistance mise en service-dépannage Airzone 01...05 systèmes |
|   | AZFMES0610 | Assistance mise en service-dépannage Airzone 06...10 systèmes |
|   | AZFMES1120 | Assistance mise en service-dépannage Airzone 11...20 systèmes |
|   | AZFMES2140 | Assistance mise en service-dépannage Airzone 21...40 systèmes |
|   | AZFMES4160 | Assistance mise en service-dépannage Airzone 41...60 systèmes |
|   | AZFMES61XX | Assistance mise en service-dépannage Airzone 61...XX systèmes |

- Pour les installations ayant **moins de 5 platines centrales**, la mise en service par téléphone est offerte.

Dans les deux cas, vous devez prendre rendez-vous sur [myzone.airzonefrance.fr/prendre-rendez-vous](https://myzone.airzonefrance.fr/prendre-rendez-vous).



# Systemes de régulation

## Systeme RadianT · Plancher chauffant rafraichissant



Contrôle multizone  
Chauffage rayonnant  
Format Pack

### PLATINE CENTRALE

| Référence    | Description  |
|--------------|--|
| AZRA6RADIANT | Platine centrale du système Airzone RadianT365 – 8 zones |



### MODULES DE CONTRÔLE

| Référence     | Description  |
|---------------|--|
| AZRA6OUTPUT8Z | Module de contrôle Airzone d'éléments rayonnants – 8 zones                         |
| AZRA6CM1VALC  | Module de contrôle Airzone RadianT365 d'électrovannes filaires 110/230 V - 8 zones |
| AZRA6CMOD3V   | Module de contrôle Airzone RadianT365 - déshumidificateur 3 vitesses/étapes        |

AZRA6OUTPUT8Z disponible jusqu'à épuisement des stocks.

### INTERFACES UTILISATEUR DE ZONE

| Référence            | Description   |
|----------------------|---|
| AZRA6BLUEFACEC [B/N] | Thermostat couleur Airzone RadianT365 Blueface filaire [blanc/noir] |
| AZRA6THINKC [B/N]    | Thermostat monochrome Airzone RadianT365 Think filaire [blanc/noir] |
| AZRA6THINKR [B/N]    | Thermostat monochrome Airzone RadianT365 Think radio [blanc/noir]   |
| AZRA6LITEC [B/N]     | Thermostat simplifié Airzone RadianT365 Lite filaire [blanc/noir]   |
| AZRA6LITER [B/N]     | Thermostat simplifié Airzone RadianT365 Lite radio [blanc/noir]     |

### CONTRÔLE CENTRALISÉ

| Référence            | Description   |
|----------------------|---|
| AZX6WSCLOUDDIN [C/R] | Webserver Airzone Cloud rail DIN [Ethernet/Wi-Fi]                 |
| AZX6WSC5GER          | Webserver Airzone Cloud Wi-Fi Dual 2,4-5 GHz                      |
| AZX6CCP              | Platine centrale de contrôle de production Airzone                |
| AZX6CCPWSCC*         | Platine centrale de contrôle de production Cloud Airzone Ethernet |
| AZX6KNXGTWAY         | Passerelle d'intégration Airzone - KNX                            |
| AZX6GTILUT           | Passerelle d'intégration Airzone - Lutron                         |

\*Incompatible avec KNX, Lutron et Webserver.

### PASSERELLE DE COMMUNICATION AIRZONE®

| Référence  | Description  |
|------------|--|
| AZX6GAWDA2 | Passerelle PAC air-eau Airzone - Daikin Altherma 3 |
| AZX6GAWOTH | Passerelle PAC air-eau Airzone - OpenTherm         |

Consultez la disponibilité des passerelles Airzone et leur compatibilité avec les unités des fabricants sur [myzone.airzonefrance.fr](http://myzone.airzonefrance.fr).  
Uniquement compatible avec AZX6CCPWSCC.

### ACCESSOIRES

| Référence       | Description   |
|-----------------|---|
| AZX6AC1VALC     | Moteur électrothermique filaire Airzone 110/230 V VALC pour éléments rayonnants |
| AZX6SONDPROTEC  | Sonde de température à embout métallique Airzone                                |
| AZX6CABLEBUS15  | Câble bus Airzone (2x0,5 + 2x0,22) – Bobine de 15 m                             |
| AZX6CABLEBUS100 | Câble bus Airzone (2x0,5 + 2x0,22) – Bobine de 100 m                            |

Exemple de référence : **AZRA6PBLRBVALC4**.

Il comprend : 1 thermostat Airzone Blueface filaire blanc, 3 thermostats Airzone Lite radio blancs, 1 platine centrale du système RadianT365, 1 module de contrôle Airzone RadianT365 d'électrovannes filaires 110/230 V VALC et câble bus Airzone.

| Référence                  | Connexion thermostats  | Zones | Couleurs   |
|----------------------------|--|-------|------------|
| AZRA6PBL [C/R] [B/N] VALC2 | 1 Airzone Blueface filaire<br>1 Airzone Lite [filaire/radio] | 2     | blanc/noir |
| AZRA6PBL [C/R] [B/N] VALC3 | 1 Airzone Blueface filaire<br>2 Airzone Lite [filaire/radio] | 3     | blanc/noir |
| AZRA6PBL [C/R] [B/N] VALC4 | 1 Airzone Blueface filaire<br>3 Airzone Lite [filaire/radio] | 4     | blanc/noir |
| AZRA6PBL [C/R] [B/N] VALC5 | 1 Airzone Blueface filaire<br>4 Airzone Lite [filaire/radio] | 5     | blanc/noir |
| AZRA6PBL [C/R] [B/N] VALC6 | 1 Airzone Blueface filaire<br>5 Airzone Lite [filaire/radio] | 6     | blanc/noir |
| AZRA6PBL [C/R] [B/N] VALC7 | 1 Airzone Blueface filaire<br>6 Airzone Lite [filaire/radio] | 7     | blanc/noir |
| AZRA6PBL [C/R] [B/N] VALC8 | 1 Airzone Blueface filaire<br>7 Airzone Lite [filaire/radio] | 8     | blanc/noir |

### PRESTATION DE MISE EN SERVICE

Optimisez votre temps d'installation avec notre prestation de mise en service sur chantier ou bien par téléphone.

- Pour les installations ayant **5 platines centrales ou plus**, consultez les références :

|   |            |   |
|---|------------|---|
| Souscription fortement recommandée à partir de 5 platines centrales | AZFMES0105 | Assistance mise en service-dépannage Airzone 01...05 systèmes |
|   | AZFMES0610 | Assistance mise en service-dépannage Airzone 06...10 systèmes |
|   | AZFMES1120 | Assistance mise en service-dépannage Airzone 11...20 systèmes |
|   | AZFMES2140 | Assistance mise en service-dépannage Airzone 21...40 systèmes |
|   | AZFMES4160 | Assistance mise en service-dépannage Airzone 41...60 systèmes |
|   | AZFMES61XX | Assistance mise en service-dépannage Airzone 61...XX systèmes |

- Pour les installations ayant **moins de 5 platines centrales**, la mise en service par téléphone est offerte.

Dans les deux cas, vous devez prendre rendez-vous sur [myzone.airzonefrance.fr/prendre-rendez-vous](http://myzone.airzonefrance.fr/prendre-rendez-vous).

# Systemes de régulation

## Systeme RadianT · Radiateurs



### PLATINE CENTRALE

| Référence    | Description  |
|--------------|--|
| AZRA6CB1RADW | Platine centrale du système Airzone RadianT365 VALR Cloud Wi-Fi Dual 2,4-5 GHz pour radiateurs |
| AZRA6CB1RAD* | Platine centrale du système Airzone RadianT365 VALR pour radiateurs                            |

\*Il est nécessaire d'inclure un Webservice ou AZX6CCPWSCC.

### MODULES DE CONTRÔLE

| Référence   | Description  |
|-------------|--|
| AZX6CM1VALR | Module de contrôle Airzone de 10 électrovannes radio - 8 zones |

### INTERFACES UTILISATEUR DE ZONE

| Référence            | Description   |
|----------------------|---|
| AZRA6BLUEFACEC [B/N] | Thermostat couleur Airzone RadianT365 Blueface filaire [blanc/noir] |
| AZRA6THINKC [B/N]    | Thermostat monochrome Airzone RadianT365 Think filaire [blanc/noir] |
| AZRA6THINKR [B/N]    | Thermostat monochrome Airzone RadianT365 Think radio [blanc/noir]   |
| AZRA6LITEC [B/N]     | Thermostat simplifié Airzone RadianT365 Lite filaire [blanc/noir]   |
| AZRA6LITER [B/N]     | Thermostat simplifié Airzone RadianT365 Lite radio [blanc/noir]     |

### CONTRÔLE CENTRALISÉ

| Référence       | Description   |
|-----------------|---|
| AZX6WSCLOUDDINC | Webservice Airzone Cloud rail DIN Ethernet                        |
| AZX6WSC5GER     | Webservice Airzone Cloud Wi-Fi Dual 2,4-5 GHz                     |
| AZX6CCPWSCC     | Platine centrale de contrôle de production Cloud Airzone Ethernet |

### PASSERELLE DE COMMUNICATION AIRZONE®

| Référence  | Description  |
|------------|--|
| AZX6GAWDA2 | Passerelle PAC air-eau Airzone - Daikin Altherma 3 |
| AZX6GAWOTH | Passerelle PAC air-eau Airzone - OpenTherm         |

Consultez la disponibilité des passerelles Airzone et leur compatibilité avec les unités des fabricants sur [myzone.airzonefrance.fr](http://myzone.airzonefrance.fr).

### ACCESSOIRES

| Référence       | Description  |
|-----------------|--|
| AZX6AC1VALR*    | Tête thermostatique radio Airzone VALR pour radiateurs |
| AZX6CABLEBUS15  | Câble bus Airzone (2x0,5 + 2x0,22) – Bobine de 15 m    |
| AZX6CABLEBUS100 | Câble bus Airzone (2x0,5 + 2x0,22) – Bobine de 100 m   |

\*Uniquement compatible avec AZX6CM1VALR.

### PACK RADIANT365 POUR RADIATEURS

Exemple : **AZRA6PBFCBVALR3**.

Il comprend : 1 platine centrale du système Airzone RadianT365 VALR Cloud Wi-Fi Dual 2,4-5 GHz pour radiateurs, 1 thermostat Airzone RadianT365 Blueface filaire blanc, 1 module de contrôle de 10 vannes sans fil pour 8 zones, 3 têtes thermostatiques radio Airzone VALR pour radiateurs et câble bus Airzone.

| Référence             | Description   | Radiateurs | Couleurs   |
|-----------------------|---|------------|------------|
| AZRA6PBFC [B/N] VALR2 | 1 Airzone Blueface filaire<br>2 têtes thermostatiques radio | 2          | blanc/noir |
| AZRA6PBFC [B/N] VALR3 | 1 Airzone Blueface filaire<br>3 têtes thermostatiques radio | 3          | blanc/noir |
| AZRA6PBFC [B/N] VALR4 | 1 Airzone Blueface filaire<br>4 têtes thermostatiques radio | 4          | blanc/noir |
| AZRA6PBFC [B/N] VALR5 | 1 Airzone Blueface filaire<br>5 têtes thermostatiques radio | 5          | blanc/noir |
| AZRA6PBFC [B/N] VALR6 | 1 Airzone Blueface filaire<br>6 têtes thermostatiques radio | 6          | blanc/noir |
| AZRA6PBFC [B/N] VALR7 | 1 Airzone Blueface filaire<br>7 têtes thermostatiques radio | 7          | blanc/noir |
| AZRA6PBFC [B/N] VALR8 | 1 Airzone Blueface filaire<br>8 têtes thermostatiques radio | 8          | blanc/noir |



Ajoutez à votre Pack une tête thermostatique **AZX6AC1VALR** pour chaque radiateur.



Possibilité d'ajouter un thermostat de zone Airzone Lite **AZRA6LITE [C/R]**.

### PRESTATION DE MISE EN SERVICE

Optimisez votre temps d'installation avec notre prestation de mise en service sur chantier ou bien par téléphone.

- Pour les installations ayant **5 platines centrales ou plus**, consultez les références :

|   |            |   |
|---|------------|---|
| Souscription fortement recommandée à partir de 5 platines centrales | AZFMES0105 | Assistance mise en service-dépannage Airzone 01...05 systèmes |
|   | AZFMES0610 | Assistance mise en service-dépannage Airzone 06...10 systèmes |
|   | AZFMES1120 | Assistance mise en service-dépannage Airzone 11...20 systèmes |
|   | AZFMES2140 | Assistance mise en service-dépannage Airzone 21...40 systèmes |
|   | AZFMES4160 | Assistance mise en service-dépannage Airzone 41...60 systèmes |
|   | AZFMES61XX | Assistance mise en service-dépannage Airzone 61...XX systèmes |

- Pour les installations ayant **moins de 5 platines centrales**, la mise en service par téléphone est offerte.

Dans les deux cas, vous devez prendre rendez-vous sur [myzone.airzonefrance.fr/prendre-rendez-vous](http://myzone.airzonefrance.fr/prendre-rendez-vous).



# Systemes de régulation

## Systeme Innobus Pro32



### PLATINE CENTRALE

| Référence    | Description  |
|--------------|--|
| AZDI6IBPRO32 | Platine centrale Airzone du système Innobus Pro32 - 32 zones |



### PASSERELLES DE COMMUNICATION AIRZONE®

| Référence                                   | Description   |
|---|---|
| AZX6GTC [XXX] <sup>1</sup>                  | Passerelle contrôleur 3.0 Airzone - [marque]                          |
| AZX6QADAPT / AZX6QADAPT3 [XXX] <sup>1</sup> | Passerelle de communication Airzone-[marque] détente directe          |
| AZX6FANCOILZ                                | Passerelle de contrôle Airzone ventilateur-convecteur gainable 3 vit. |
| AZX6010VOLTSZ                               | Passerelle de contrôle Airzone ventilateur-convecteur gainable 0-10 V |
| AZX6ELECTROMECC                             | Passerelle de contrôle Airzone pour unité électromécanique            |
| AZX6GAWDA2                                  | Passerelle PAC air-eau Airzone - Daikin Altherma 3                    |
| AZX6GAWOTH                                  | Passerelle PAC air-eau Airzone - OpenTherm                            |

Consultez la compatibilité des passerelles de communication Airzone® et leur compatibilité avec les unités des fabricants sur [myzone.airzonefrance.fr](http://myzone.airzonefrance.fr). AZX6QADAPT dans la limite des stocks disponibles.

### MODULES LOCAUX

| Référence                         | Description  |
|-----------------------------------|--|
| AZDI6ZMO [XXX] <sup>1</sup> [C/R] | Module local IBPro32 Airzone-[marque] u. individuelle [filaire/radio]          |
| AZDI6ZMOFAN [C/R]                 | Module local IBPro32 Airzone ventilateur-convecteur individuel [filaire/radio] |
| AZDI6MCIIFRC                      | Module local IBPro32 Airzone infrarouge unité individuelle filaire             |
| AZDI6MCIIFRR                      | Module local IBPro32 Airzone infrarouge unité individuelle radio               |
| AZDI6MCFANC                       | Module local IBPro32 Airzone ventilateur-convecteur 3 vitesses filaire         |
| AZDI6MCFANR                       | Module local IBPro32 Airzone ventilateur-convecteur 3 vitesses radio           |
| AZDI6KITMCF10C                    | Kit module local IBPro32 Airzone ventilateur-convecteur 0-10 V filaire         |
| AZDI6KITMCF10R                    | Kit module local IBPro32 Airzone ventilateur-convecteur 0-10 V radio           |
| AZDI6MZSREC                       | Module local IBPro32 Airzone chauffage électrique filaire                      |
| AZDI6MZSRER                       | Module local IBPro32 Airzone chauffage électrique radio                        |
| AZDI6MZZONC                       | Module local IBPro32 Airzone filaire   |
| AZDI6MZZONR                       | Module local IBPro32 Airzone radio   |

<sup>1</sup>Remplacez [XXX] par les initiales selon la marque de l'unité :

|                          |                          |                   |                           |                    |
|--------------------------|--------------------------|-------------------|---------------------------|--------------------|
| BA1 = Baxi R32           | FUJ = Fujitsu 3 wires    | HS1 = Hisense 1x1 | MD1 = Midea V5            | SAM = Samsung      |
| BAX = Baxi               | GR1 = Gree U-Match R32   | HIT = Hitachi RPI | MD2 = Midea V6            | SA2 = Samsung Nasa |
| DA0 = Daikin Residential | GRE = Gree U-Match R410A | HI2 = Hitachi RAD | MEL = Mitsubishi Electric | TOS = Toshiba      |
| DA1 = Daikin Sky Air/VRV | HAI = Haier              | LGE = LG          | MHI = Mitsubishi Heavy    |                    |

### INTERFACES D'UTILISATEUR DE ZONE

| Référence            | Description  |
|----------------------|--|
| AZDI6BLUEFACEC [B/N] | Thermostat IBPro32 couleur Airzone Blueface filaire [blanc/noir] |
| AZDI6THINKC [B/N]    | Thermostat IBPro32 monochrome Airzone Think filaire [blanc/noir] |
| AZDI6THINKR [B/N]    | Thermostat IBPro32 monochrome Airzone Think radio [blanc/noir]   |
| AZDI6LITEC [B/N]     | Thermostat IBPro32 Airzone Lite filaire [blanc/noir]             |
| AZDI6LITER [B/N]     | Thermostat IBPro32 Airzone Lite radio [blanc/noir]               |



### MODULES DE CONTRÔLE

| Référence    | Description  |
|--------------|--|
| AZDI6OUTPUT8 | Module de contrôle IBPro32 Airzone d'éléments rayonnants - 8 zones |
| AZX6MCS      | Module chaud seul Airzone  |

### CONTRÔLE CENTRALISÉ

| Référence                | Description  |
|--------------------------|--|
| AZX6WEBSCLLOUDC          | Webserver Airzone Cloud Ethernet   |
| AZX6WSC5GER              | Webserver Airzone Cloud Wi-Fi Dual 2,4-5GHz                                |
| AZX6WSCLOUDDIN [C/R]     | Webserver Airzone Cloud Rail DIN [Ethernet/WiFi]                           |
| AZX6CMASTER [E/S] [B/G]* | Gestion centralisée Supermaître Airzone [encastré/en saillie] [blanc/gris] |
| AZX6CCP                  | Centrale de contrôle de production Airzone                                 |
| AZX6CCPWSCC              | Platine centrale de contrôle de production Cloud Airzone Ethernet          |
| AZX6KNXGTWAY*            | Passerelle d'intégration Airzone-KNX                                       |
| AZX6GTILUT               | Passerelle de intégración Airzone - Lutron                                 |
| AZX6BACNET*              | Passerelle d'intégration Airzone-BACnet                                    |

\*Incompatible avec AZX6CCP.

### ACCESSOIRES

| Référence       | Description  |
|-----------------|--|
| AZX6CABLEBUS10  | Câble bus Airzone (2 x 0,5 + 2 x 0,22) - Bobine de 10 m                |
| AZX6CABLEBUS100 | Câble bus Airzone (2 x 0,5 + 2 x 0,22) - Bobine de 100 m               |
| AZX6CABLEBUS500 | Câble bus Airzone (2 x 0,5 + 2 x 0,22) - Bobine de 500 m               |
| AZX6CABLEBUSHF  | Câble bus Airzone sans halogène (2 x 0,5 + 2 x 0,22) - Bobine de 100 m |
| AZX6CABLERN100  | Câble RN Airzone (2 x 0,75) - Bobine de 100 m                          |
| AZX6CABLERNHF   | Câble RN Airzone sans halogène (2 x 0,75) - Bobine de 100 m            |
| AZASONDTEMP     | Sonde de température encastrée   |
| AZX6SONDPROTEC  | Sonde de température à embout métallique Airzone                       |
| AZX6POWER       | Source d'alimentation complémentaire 12 V Airzone                      |

### PRESTATION DE MISE EN SERVICE

Optimisez votre temps d'installation avec notre prestation de mise en service sur chantier ou bien par téléphone.

• Pour les installations ayant **2 platines centrales ou plus**, consultez les références :

|   |            |   |
|---|------------|---|
| Souscription fortement recommandée à partir de 5 platines centrales | AZFMES0105 | Assistance mise en service-dépannage Airzone 01...05 systèmes |
|   | AZFMES0610 | Assistance mise en service-dépannage Airzone 06...10 systèmes |
|   | AZFMES1120 | Assistance mise en service-dépannage Airzone 11...20 systèmes |
|   | AZFMES2140 | Assistance mise en service-dépannage Airzone 21...40 systèmes |
|   | AZFMES4160 | Assistance mise en service-dépannage Airzone 41...60 systèmes |
|   | AZFMES61XX | Assistance mise en service-dépannage Airzone 61...XX systèmes |

• Pour les installations ayant **moins de 1 platine centrale**, la mise en service par téléphone est offerte.

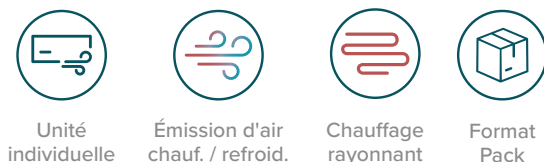
Dans les deux cas, vous devez prendre rendez-vous sur [myzone.airzonefrance.fr/prendre-rendez-vous](http://myzone.airzonefrance.fr/prendre-rendez-vous).

# Contrôleurs monozone

## Airzone UNO



### MOTEUR / VANNE



| Référence           | Description   |
|---------------------|---|
| AZUN6PCMVABFC [B/N] | Pack Airzone UNO moteur/vanne Thermostat Airzone Blueface [blanc/noir]    |
| AZUN6PCMVATHR [B/N] | Pack Airzone UNO moteur/vanne Thermostat Airzone Think radio [blanc/noir] |

### VENTILO-CONVECTEUR 3 VITESSES

| Référence           | Description   |
|---------------------|---|
| AZUN6PF3VLBFC [B/N] | Pack Airzone UNO ventilo-conv. 3 vitesses Thermostat Airzone Blueface [blanc/noir]    |
| AZUN6PF3VLTHR [B/N] | Pack Airzone UNO ventilo-conv. 3 vitesses Thermostat Airzone Think radio [blanc/noir] |

### VENTILO-CONVECTEUR 0-10 V

| Référence           | Description  |
|---------------------|--|
| AZUN6PF010BFC [B/N] | Pack Airzone UNO ventilo-convecteur 0-10 V Thermostat Airzone Blueface [blanc/noir]    |
| AZUN6PF010THR [B/N] | Pack Airzone UNO ventilo-convecteur 0-10 V Thermostat Airzone Think radio [blanc/noir] |

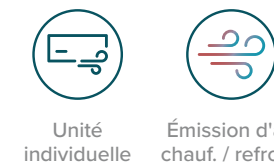
### DÉTENTE DIRECTE

| Référence               | Description   |
|-------------------------|---|
| AZUN6PQ [XXX] BFC [B/N] | Pack Airzone UNO [marque] Thermostat Airzone Blueface [blanc/noir]    |
| AZUN6PQ [XXX] THR [B/N] | Pack Airzone UNO [marque] Thermostat Airzone Think radio [blanc/noir] |

Vérifiez la disponibilité et la compatibilité des unités contrôlées [myzone.airzonefrance.fr](https://myzone.airzonefrance.fr)

Disponible sur [myzone.airzonefrance.fr/tools-compatibility](https://myzone.airzonefrance.fr/tools-compatibility)

## Aidoo



### AIDOO

| Référence      | Description                                  |
|----------------|--|
| AZAI6WSC [XXX] | Aidoo contrôle WiFi pour les unités [marque] |
| AZAI6KNX [XXX] | Aidoo contrôle KNX [marque] by Airzone       |

Disponible sur [airzonecontrol.com](https://airzonecontrol.com)

Disponible sur [myzone.airzonefrance.fr/tools-compatibility](https://myzone.airzonefrance.fr/tools-compatibility)



# Conditions générales de vente

## Prix

Tous les prix indiqués sur les devis fournis par Airzone France sont fermes et non révisables pendant leur période de validité, soit 60 jours. Passé ce délai, les tarifs qui vous sont communiqués par Airzone France peuvent être soumis à des variations. La société Airzone France se réserve en effet le droit de modifier ses tarifs à tout moment et sans préavis, en fonction de divers paramètres (couleur, mode de fixation...). Toutefois, elle s'engage à facturer le matériel commandé aux prix indiqués lors de l'accusé de commande, qui valide les prix en vigueur. Les prix sont libellés en euros, et s'entendent nets et hors taxes. Ils seront majorés du taux de TVA et des frais de port applicables au jour de la commande. L'emballage est inclus dans le prix du produit.

## Commandes

Toutes les commandes devront nous parvenir à l'adresse [commandes@airzonefrance.fr](mailto:commandes@airzonefrance.fr) ou bien via la plate-forme Airzonet. Lors de chaque commande, le Vendeur transmet par courrier électronique et dans les meilleurs délais, un accusé de commande indiquant : le récapitulatif de la commande, les tarifs ainsi que la date prévue de sortie de notre stock. L'Acheteur est tenu de signaler toute erreur ou omission éventuelle figurant dans l'accusé de commande dans les 24 heures suivant sa réception. Passé ce délai, aucune contestation ne pourra être acceptée et la commande sera considérée comme définitive. L'acheteur a le droit d'annuler sa commande dans un délai de 24 heures maximum après réception de l'accusé de commande par une demande par mail à l'adresse : [commandes@airzonefrance.fr](mailto:commandes@airzonefrance.fr). Les commandes sont susceptibles d'être livrées en plusieurs fois, en fonction des caractéristiques de la commande ou à la demande du client, moyennant un supplément de transport pour toute demande de livraison anticipée. Lorsque la sélection du matériel proposé est faite par Airzone France sur la base des renseignements fournis par l'Acheteur, Airzone France n'assume aucune responsabilité pouvant résulter de données inexactes, peu précises ou incomplètes. Il appartient toujours à l'Acheteur de s'assurer que les caractéristiques du matériel proposé correspondent bien à ses besoins, tant sur le plan des performances qu'en ce qui concerne les possibilités de mise en œuvre. Par ailleurs, si l'Acheteur a recours à la collaboration d'ingénieurs ou de techniciens du Vendeur pour une étude ou un projet, la responsabilité du Vendeur ne pourra être engagée à quelque titre que ce soit. La vente sera réalisée aux risques et périls de l'Acheteur. L'acheteur s'oblige à se faire conseiller par un homme de l'art, tant pour le choix du matériel que pour sa mise en œuvre. Les photos présentées dans nos catalogues ne sont pas contractuelles.

## Port et emballage

Les frais de port sont de 50 € pour toute commande inférieure à 500 € HT nets (franco pour toute commande supérieure à 500 € HT nets) pour la France métropolitaine. Pour un transport express et hors de France métropolitaine, merci de nous consulter pour les tarifs. Tous nos produits électroniques sont emballés individuellement. Il est important en cas de retour dans nos locaux que le matériel soit retourné dans son emballage d'origine. Les frais de transport occasionnés par le retour de matériel après-vente, hors France métropolitaine et Corse, seront à la charge de l'acheteur.

## Réception de la marchandise

Le matériel voyage aux risques et périls du client. Toute réclamation en relation avec la perte ou les imperfections de cartons liées au conditionnement doit être effectuée auprès de l'agence de transport lors de la réception de la marchandise et doit être annotée sur le reçu du transporteur. Dans ce cas, le client dispose de 24 heures pour obtenir un numéro de réclamation auprès de l'agence de transport.

Le matériel retourné pourra être accepté sous réserve de vérification de l'état du matériel et de son emballage, ainsi que de son fonctionnement. En cas de dommages sur la marchandise livrée et afin d'apporter les preuves suffisantes, l'acheteur est tenu de photographier les colis et devra les envoyer à [logistique@airzonefrance.fr](mailto:logistique@airzonefrance.fr) afin d'aviser du problème. Dès réception du matériel, le client dispose de 15 jours pour inspecter le contenu et signaler les possibles erreurs de conditionnement ou défauts des articles. Passé ce délai, aucune réclamation de ce type ne sera acceptée.

## Retour

Sous réserve de l'accord du Support Technique d'Airzone France, le client dispose de 14 jours à partir de la date de facturation pour retourner le matériel moyennant une décote de 20 % et à condition que celui-ci soit retourné dans son emballage d'origine non utilisé. Pour cela, la demande doit être formulée via la plate-forme Myzone : [myzone.airzonefrance.fr](http://myzone.airzonefrance.fr). Le client assume le coût de transport et assure le bon conditionnement du matériel garantissant son bon état à la réception. L'accord du service commercial n'implique pas directement l'édition d'avoir. Tout retour ne bénéficiant pas d'un accord préalable sera systématiquement refusé dès sa réception et sera renvoyé à l'expéditeur à ses frais. Le matériel retourné ne sera remboursé que si les conditions indiquées sur la demande de retour matériel sont respectées.

## Mode de paiement

Aucun escompte n'est accordé en cas de règlement anticipé. Le paiement s'effectuera par virement bancaire. En cas de retard de paiement, les pénalités applicables sont égales à trois fois le taux d'intérêt légal. En cas de non-paiement, Airzone France se réserve le droit de bloquer le compte ainsi que les expéditions en cours, qu'elles soient ou non sous garantie. Lors de l'ouverture de compte, un acompte de 30 % sera demandé. À réception de l'acompte la commande sera traitée. Les marchandises restent propriété du Vendeur jusqu'au paiement intégral (loi 80.335 du 12.05.80). Le paiement s'effectuera par LCR magnétique ou par virement bancaire. En cas d'un retard supérieur à 45 jours dans le paiement de la facture, une procédure juridique pourra être lancée auprès du client. Tout différend survenant en raison d'un défaut total ou partiel de paiement est soumis au Tribunal de Paris, conformément au paragraphe ci-après intitulé « Résolution des différends ». Airzone France dématématise ses factures et procède à un envoi par mail de ces dernières. Sauf sur demande exceptionnelle, il en sera ainsi pour tous ses clients, conformément à la loi de simplification du 13 Novembre 2014, mise en place en janvier 2017.

## Mise en service

Airzone France ne réalise pas l'installation de ses produits. Mais, comme l'indique notre catalogue (voir aparté « prestation de mise en service » de la section « Les références »), l'acheteur peut faire appel à Airzone France pour la mise en service de ses systèmes. Airzone France facturera cette prestation réalisée par son Support Technique ou bien par l'une de ses Stations Techniques.

## Garantie

Tous les produits fabriqués par Airzone France sont garantis, pendant une période de 2 ans, contre tout défaut de fabrication, la facture d'Airzone France faisant foi, dans le cadre d'une utilisation normale. La garantie ne s'applique que dans le cas où l'installation de la régulation est exclusivement réalisée avec des éléments de référence Airzone France, aussi bien mécaniques, qu'électroniques (platines, modules, thermostats, motorisations et câbles). Dans le cas où la configuration requise n'est expliquée dans aucun manuel d'Airzone France, le client est tenu de s'adresser au Support Technique Airzone France, afin de valider ladite configuration. L'utilisateur peut étendre la garantie de son système de 2 à 3 ans si un Webserver Airzone Cloud est connecté à l'installation. Pour ce faire, il suffit d'accéder à la rubrique Éditer Webserver de l'application Airzone Cloud et de cliquer sur « Je veux une extension de garantie ». Les

annulations et les limitations de garantie, comme la procédure d'envoi de matériel sous garantie se trouvent sur notre portail Myzone, dans l'aparté Mon espace - Mes garanties.

## Matériel sous garantie

Tout constat de dysfonctionnement du système Airzone devra être diagnostiqué par le Support Technique Airzone France au 01 82 88 51 19. Toute demande de pièces sous garantie doit être faite selon la procédure mise en place par Airzone France. La demande doit être formulée via la plate-forme Myzone : [myzone.airzonefrance.fr](http://myzone.airzonefrance.fr). Airzone France facturera tout matériel envoyé comme restitution en garantie. Le client est tenu de restituer à Airzone France le matériel jugé défectueux sous 15 jours, au-delà de ce délai aucun avoir sur la facture SAV initiale ne sera accepté. La demande de garantie caduque après un délai de 40 jours.

## Politique de confidentialité

Conformément aux dispositions du Règlement générale sur la protection des données (RGPD), nous vous informons que les données personnelles collectées seront intégrées dans les archives d'Airzone France. Ces données seront traitées pour effectuer vos achats, l'émission de factures et de documents commerciaux, ainsi que pour l'envoi de publicités concernant les ventes réalisées et à des fins statistiques. Par conséquent, le client d'Airzone France consent au traitement de ses données personnelles aux fins indiquées, qui seront conservées et traitées de manière confidentielle et dans le respect des obligations énoncées dans la réglementation en vigueur en matière de protection des données et de caractère personnel. Les clients peuvent exercer leurs droits d'accès, de rectification, d'annulation et d'opposition en écrivant à Airzone France ou par email à l'adresse [infos-legales@airzonefrance.fr](mailto:infos-legales@airzonefrance.fr). Il est strictement interdit l'utilisation et l'exploitation des droits de reproduction, de distribution, de communication publique et de transformation suivant la loi no 92-597 du 1er juillet 1992 relative au code de la propriété intellectuelle, publiée au Journal officiel du 3 juillet 1992, ainsi que l'utilisation du logo Airzone France ou toutes photographies et informations des produits de ladite entité, sans son autorisation au préalable.

## Résolution des différends

Tout différend de quelque type ou nature que ce soit survenant entre l'acheteur et le Vendeur, se rapportant directement ou indirectement à la vente de matériels, produits ou services Airzone France, relève de la seule compétence des juridictions de Paris. Les présentes conditions de vente sont soumises à la Loi française.

Imaginez  
votre vie avec  
Airzone



Découvrez-en  
plus sur Airzone  
avec notre spot



Thermostat Airzone Lite





## Conçu et fabriqué en Europe

Parc Tertiaire Silic · Immeuble Panama  
45 rue Villeneuve · 94573 Rungis CEDEX (France)

 [airzonefrance.fr](https://airzonefrance.fr)

 +33 1 84 88 46 95

