



Catalogue professionnel

2019 · 20

Airzone **s'engage pour la protection de l'environnement.** Cette implication permet à nos clients la distribution de solutions durables sur tous les continents.

L'édition papier de ce catalogue en est la meilleure preuve.

En réduisant le nombre de pages imprimées de nos catalogues, nous prenons part à une démarche écologique responsable. Nous vous communiquons les informations dont vous avez vraiment besoin.

Cette **version en ligne totalement interactive** vous permet de parcourir toutes les pages, d'accéder à d'autres documents et de visiter nos sites professionnels en un seul clic.

Découvrez toutes les possibilités qu'offre notre catalogue interactif.



Parcourez le catalogue en un seul clic



Tous les numéros de page sont cliquables



Cliquez sur les éléments mis en avant pour obtenir plus d'informations



L'équipe Airzone
05

Les services Pro
13

Contrôle et design
23

Les solutions
29

Les produits
45

Les références
59

Nouveautés

La passerelle contrôleur

L'ÉVOLUTION DE LA PASSERELLE DE COMMUNICATION

Grâce à l'enrichissement des protocoles de communication transmis à Airzone par les fabricants, la passerelle contrôleur Airzone permet une intégration encore plus fiable et plus complète.

+ Page 09



Commande vocale

UNE NOUVELLE AVANCÉE VERS LA CONNECTIVITÉ

Airzone s'engage pour un avenir numérique. L'intégration de nos systèmes de contrôle avec Amazon Alexa et Google Assistant est maintenant possible, grâce à Airzone Cloud.

+ Page 27

Aidoo Wi-Fi

L'AVANTAGE DU CONTRÔLE À DISTANCE

Cette solution permet de contrôler les unités Inverter/DRV via l'application Aidoo sans avoir à retirer la télécommande du fabricant, et tout en l'intégrant aux dernières tendances IoT.

+ Page 55



Airzone UNO

LE CONTRÔLE POUR L'UNITÉ INDIVIDUELLE

Une régulation intelligente via un thermostat d'ambiance au design épuré est possible pour les unités individuelles à détente directe, ventilo-convecteur ou chaudières.

+ Page 54

L'équipe Airzone

Les clients apprécient notre expérience dans le secteur et la qualité de nos produits et services. Si vous nous contactez pour la première fois, **ne manquez pas l'occasion de découvrir l'équipe Airzone.**



Qu'est-ce qui nous distingue ?

06

Airzone, le contrôle intelligent

08

Un gage de qualité

10

20 ans d'innovation dans
un projet commun

Qu'est-ce qui nous distingue ?

Toute entreprise doit se baser sur **des valeurs uniques** pour se différencier.

Nous souhaitons vous faire connaître les nôtres.



PLUS DE 20 ANS D'EXPÉRIENCE

Filiale de la société mère Corporación Empresarial Altra, Airzone s'est hissée au rang de **référent du secteur** de la régulation du chauffage et du refroidissement, grâce à un modèle d'entreprise qui mise sur un avenir technologique et durable.



NOUS SOMMES FABRICANTS

Notre centre de production à Malaga, en Espagne, est à la pointe de la technologie. Avec une surface **de plus de 5000 m²**, **50 % de notre production est commercialisée à l'international.**

Découvrez nos **projets** les plus remarquables dans le monde



INNOVATION TECHNOLOGIQUE

7 % des investissements sont alloués à l'équipe de Recherche & Développement. Ces importants investissements permettent de vous proposer des solutions innovantes.



APPUI PROFESSIONNEL

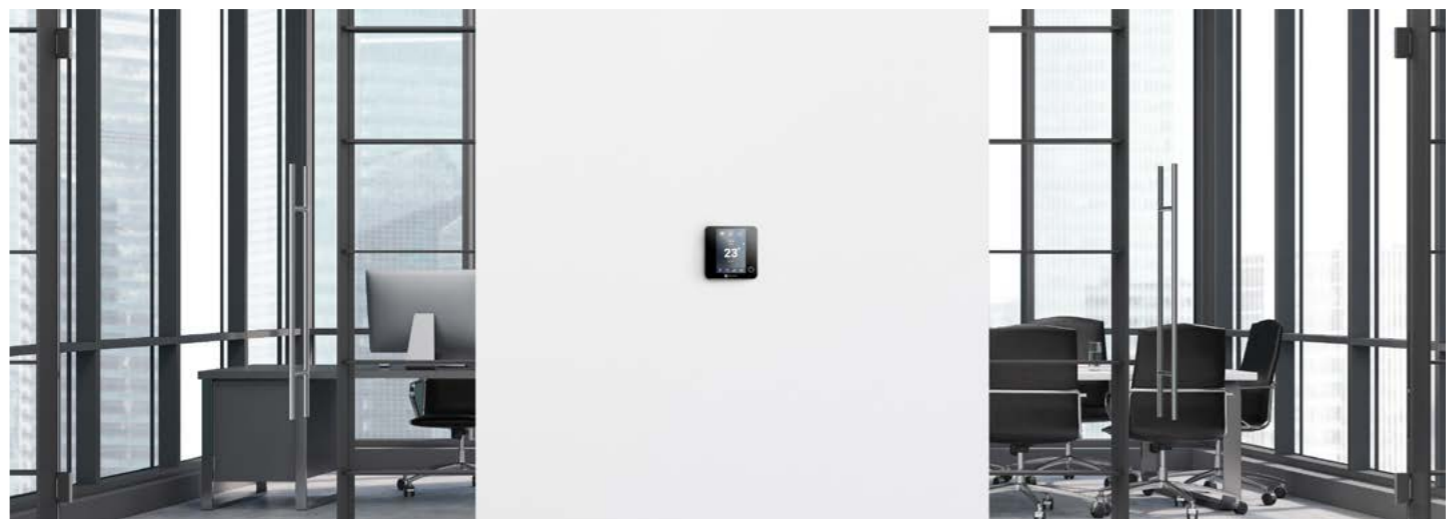
Nous **développons en interne des logiciels et des outils** afin de vous accompagner dans la réalisation de vos projets. **Une équipe technique Projets** est à votre disposition pour vous proposer la solution la plus adaptée.



PRÉSENCE INTERNATIONALE

Airzone, dont **le showroom est situé à Aix en Provence**, est aussi présent dans plus de 20 pays grâce à des collaborateurs dans les principaux marchés.

Airzone, le contrôle intelligent



Intégrez votre projet à tous types de bâtiments et de technologies

Airzone propose des **solutions de contrôle intelligentes** qui permettent de gérer les différentes unités de chauffage et de refroidissement pouvant constituer une installation, ce qui se traduit par **une amélioration de l'efficacité énergétique**. Ces solutions sont par ailleurs valables pour **tous types de bâtiments**, aussi bien pour des applications tertiaires que résidentielles.

Nos systèmes de contrôle s'adaptent à **tous types de technologies** et permettent une gestion simple et efficace de l'installation.

Les systèmes de contrôle Airzone permettent d'établir **le fonctionnement des unités de production et de réguler les unités d'émission** dans une installation, tels que les unités gainables, le plancher chauffant-rafraîchissant, les radiateurs et les unités individuelles de type cassettes et split, entre autres.



Détente Directe



Chaudière



Eau glacée

OPTIMISEZ LA COMMUNICATION DANS LA GESTION DE VOTRE BÂTIMENT

Les systèmes Airzone s'intègrent aux technologies les plus innovantes du marché et les **principaux fabricants** :

Baxi · Daikin · Fujitsu · General · Gree · Haier · Hitachi · Kaysun · LG · Midea · Mitsubishi Electric · Mitsubishi Heavy · Panasonic · Samsung · Toshiba.

Notre communication avec les systèmes de contrôle qui gèrent les bâtiments se fait via le **protocole natif Modbus RTU**.

Avec d'autres systèmes de contrôle domotique et immotique, il est possible d'intégrer le contrôle Airzone grâce au développement de passerelles d'intégration utilisant des protocoles différents tels que **BACnet et KNX**, et qui permettent la communication avec d'autres protocoles ouverts.

Par ailleurs, nous collaborons directement avec des sociétés de gestion technique de bâtiments afin de continuer à proposer des solutions totalement intégrées. Nos collaborations avec **Wago et Lutron** en sont un parfait exemple.



La passerelle contrôleur

L'élément clé pour pouvoir communiquer avec les unités des fabricants est notre **passerelle de communication Airzone®**. La **nouvelle Passerelle contrôleur** a été développée en coopération avec chaque fabricant afin de pouvoir intégrer des fonctions plus avancées et permettre l'intégration dans des installations plus complexes.

En établissant **une communication bidirectionnelle**, le système de contrôle Airzone fait partie intégrante de l'installation et devient un élément en plus du fabricant.

En plus d'intégrer les fonctionnalités de base, cette nouvelle version de la passerelle inclut une série de fonctions qui en font **la valeur ajoutée d'Airzone** :

- Robustesse des communications.
- Intégration avec les systèmes DRV.
- Compatible avec les gestions centralisées.
- Lecture d'erreurs de l'unité.
- Contrôleur principal* ou secondaire.

*Selon le fabricant, nous consulter.



Nouveauté
AIRZONE
2019

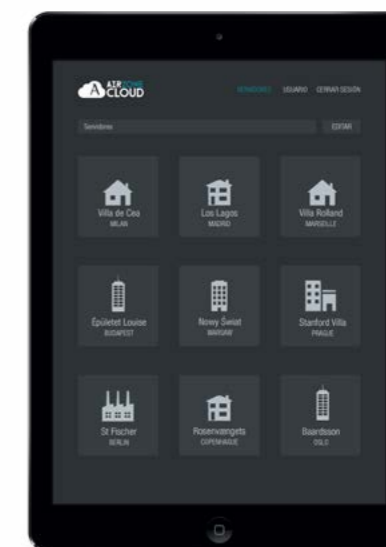


LA TECHNOLOGIE CLOUD D'AIRZONE

Grâce au **Webserver Airzone Cloud** une nouvelle étape a été franchie vers le contrôle des systèmes de chauffage et de refroidissement. La possibilité de contrôler l'installation à distance offre des avantages aussi bien à l'utilisateur qu'au professionnel :

- Elle permet à l'utilisateur de **contrôler à distance le chauffage** et le refroidissement de l'installation, ainsi que d'accéder au service de météorologie.
- L'aspect le plus remarquable pour le professionnel est le service que nous pouvons fournir grâce à cette technologie : **l'accès à distance à tous les systèmes, quel que soit l'endroit**. Il permet de vérifier l'état de l'installation, de réaliser un diagnostic et d'apporter un conseil en cas de besoin.

Par ailleurs, nous avons développé une **API Airzone pour faciliter notre intégration** aux fabricants et aux systèmes de gestion externe.



Démo



Play Store



App Store



Un gage de qualité

Nous misons sur l'excellence

Pour garantir que nos produits répondent à vos exigences, ils font l'objet d'un **processus de qualité rigoureux** dans la phase d'expédition. En outre, les **certifications ISO 14001 et ISO 9001** appuient nos processus de gestion de l'environnement et qualité.



Pour consulter **tous les certificats** associés à chaque produit, veuillez vous rendre sur : myzone.airzonefrance.fr



Afin de **réduire l'impact environnemental** de nos produits, nous pratiquons depuis des années une politique sérieuse et dynamique qui s'adapte à la législation européenne et évolue avec elle. Nous suivons un modèle de développement technologique et d'ingénierie qui produit des unités et des systèmes de contrôle **respectueux de l'environnement**.

Cette expérience a permis à Airzone de mettre en place un **processus strict de recyclage** des déchets d'équipements électriques et électroniques et une

conception durable des emballages, en limitant toujours l'utilisation de substances dangereuses, conformément aux directives **RoHs et REACH**.

Chaque produit est conforme aux réglementations européennes et françaises en vigueur en matière de sécurité électrique, de basse tension et de compatibilité électromagnétique. Par ailleurs, nos systèmes ont obtenu les **certificats US FCC, US Intertek et RCM**, qui garantissent leur conformité aux normes internationales.



UNE RECONNAISSANCE INTERNATIONALE



215562

Nous appliquons volontairement d'autres standards de qualité qui font d'Airzone une option de choix pour les projets visant un **haut niveau d'efficacité énergétique**. L'association eu.bac, par exemple, a mis en place une **certification européenne** pour assurer l'efficacité énergétique des systèmes de contrôle, dans le respect de la norme EN15232.

La valeur de la régulation **Airzone Central V1.3** est garantie grâce à notre certification eu.bac avec un **CA (Variation Temporelle) de 0.3 K** aussi bien en chauffage qu'en refroidissement.

Nous améliorons votre projet

Les systèmes de contrôle Airzone ont une influence directe sur l'amélioration de votre projet, grâce à la logique de contrôle imposée aux unités de production et d'émission, ainsi qu'au confort apporté à l'utilisateur.



ÉLIGIBLE AU CRÉDIT D'IMPÔT ET TAUX DE TVA RÉDUIT

En raison de leurs performances énergétiques, les systèmes Airzone sont éligibles au Crédit d'impôt pour la Transition Énergétique (CITE), dès lors que les travaux favorisent la rénovation énergétique. **Ils bénéficient d'une réduction de 30 %** ainsi que d'une **TVA réduite de 5,5 %**, conformément à la loi de finance en vigueur. Pour plus d'informations sur les conditions requises et sur vos droits, consultez service-public.fr.



AMÉLIORATION DU CERTIFICAT DE PERFORMANCE ÉNERGÉTIQUE

L'utilisation du système de régulation Airzone certifié eu.bac permet de **réduire la consommation énergétique** de l'installation et **l'émission de gaz à effet de serre**, ce qui se traduit par une meilleure performance lors du Bilan Thermique. Dans le cas où la performance énergétique atteint déjà un seuil optimal, ce gain de points permet de compenser d'autres parties. Le paramètre « Variation Temporelle de Température » de notre système est désormais **intégré dans les logiciels d'application RT2012**.



Pour en savoir plus, veuillez consulter le **Guide des solutions Airzone** sur : airzonefrance.fr/pro/documents



AMÉLIORATION DES CERTIFICATIONS DE QUALITÉ ET ENVIRONNEMENT

Obtenir un confort thermique optimisé et améliorer l'efficacité énergétique du bâtiment sont des aspects importants pour obtenir certaines **certifications énergétiques, telles que BREEAM, LEED et HQE**. En agissant directement sur ces variables, le système Airzone permet de gagner des points dans ces catégories et d'obtenir de meilleurs scores. Ces certifications utilisent des systèmes d'évaluation précis basés sur un critère objectif.



RÉDUCTION DU TAUX DE FLUIDE FRIGORIGÈNE

Avec une conception multizones, **le nombre d'unités intérieures est largement réduit** par rapport à une conception monozone classique, ce qui **réduit considérablement les quantités de fluide** nécessaire au bon fonctionnement de l'installation. Il est judicieux et pratique de placer les unités intérieures gainables dans le faux plafond des parties communes, ce qui permet d'éviter toute circulation de fluide frigorigène dans les locaux occupés. **La norme NF EN378 est ainsi facilement respectée**.

Les services Pro

Nous offrons un service complet pour accompagner les professionnels dans toutes les phases de leurs projets. Découvrez toutes les raisons qui font d'Airzone bien plus qu'un produit.



Experts en projets

14

Support Technique

16

Formations Airzone Academy

18

Plate-formes professionnelles

20

Airzone, bien plus qu'un produit

Experts en projets

Un soutien personnalisé

Notre **équipe d'ingénieurs spécialistes du génie climatique et du contrôle** vous apporte son soutien durant toutes les phases de votre projet. Nous trouverons ensemble la meilleure option viable pour un contrôle efficace de l'installation en fonction de vos besoins et ceux de vos clients.

Nous vous fournissons des **bilans énergétiques exclusifs afin que vous puissiez** étudier en détail les applications et les avantages de nos systèmes de contrôle de chauffage et de refroidissement.

Airzone est intégré dans différents programmes d'ingénierie, de plus nous disposons de **notre propre logiciel** pour que vous puissiez envisager nos solutions en toute simplicité.



Contactez notre équipe de projet par mail à : projets@airzonefrance.fr

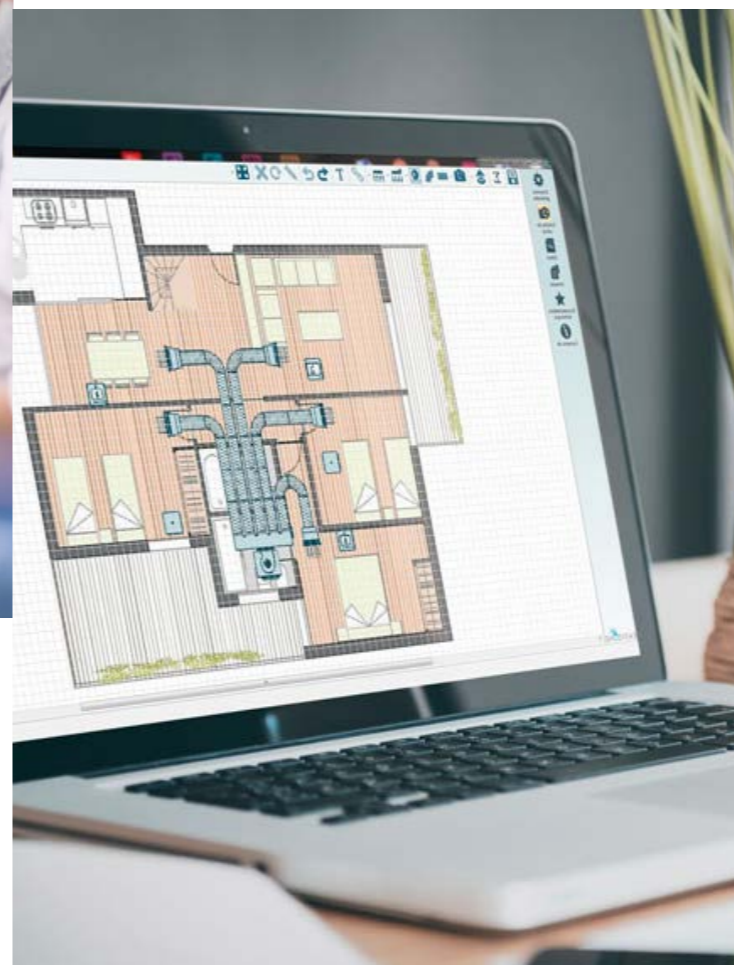
TOUT CE QUE NOUS VOUS OFFRONS

- **Concevez le réseau de gaines de l'installation :** Intégrez le réseau de gaines, le système et les interfaces Airzone au plan de l'installation grâce à notre **logiciel Ductzone**. Cet outil intuitif et complet vous permet d'obtenir un rapport complet pour accompagner votre dossier.
- **Maximisez l'intégration et l'efficacité :** Appliquez la méthodologie BIM à vos projets en intégrant le catalogue des produits Airzone modélisés sous le format Revit via [BIMObjects](#) et [BIM&CO](#).
- **Intégrez Airzone à vos projets en toute simplicité :** Nous développons **des schémas de connexion et des blocs CAD** de nos produits.
- **Validez la performance énergétique :** Notre système de régulation Airzone certifié eu.bac est intégré dans la base de données **EDIBATEC** et dans **les logiciels d'applications de la RT2012**, ce qui vous permet d'obtenir des points requis pour la validation du niveau d'efficacité énergétique du bâtiment et l'octroi de différents labels.
- **Prescrivez avec votre logiciel d'ingénierie :** Nos produits sont intégrés dans les modules **CYPETHERM RT2012, CYPETHERM COMETH et CYPECAD MEP**. Ils permettent de prendre en compte Airzone pour l'étude thermique du bâtiment via le paramètre « Variation Temporelle de Température » conformément à la certification eu.bac.

Plus de 10 000 projets intégrés

Ductzone

Le **logiciel de calcul et de design** pour les installations de chauffage et refroidissement, compatible avec tout type de technologie. Nous avons développé cet outil pour simplifier le travail des professionnels qui prescrivent les solutions de contrôle Airzone.



Vous pouvez télécharger nos logiciels et outils sur airzonefrance.fr/pro/software-et-outils

VOTRE PROJET EN 10 MINUTES

Créez votre projet

À partir d'un plan, au format image ou .pdf, **ajoutez les éléments Airzone nécessaires** pour contrôler le chauffage ou refroidissement.

Complétez les paramètres

Vous pouvez choisir **la méthode de calcul qui s'adapte le mieux à votre projet** afin de représenter et prescrire la solution adéquate.

Adaptez-le à votre installation

Conçu pour les installations gainables avec la possibilité de combiner le **plancher chauffant - rafraîchissant**. Compatible avec les unités individuelles.

Obtenez un rapport complet

Vous obtiendrez une présentation générale de la solution prescrite avec la liste de matériels Airzone correspondante, un schéma de connexion, un plan de l'installation et le détail des calculs de l'installation.

APPRENEZ À UTILISER DUCTZONE

Vous pouvez désormais maîtriser le logiciel grâce à notre formation pour professionnels, **en ligne et gratuitement**. Accédez à notre cours via la plateforme **Myzone** et devenez un utilisateur expert de Ductzone.



DUCTZONE
logiciel de calcul

Une équipe de professionnels à votre service

Nous mettons à votre disposition **une équipe de techniciens spécialisés dans les produits Airzone** prête à vous offrir **le support technique dont vous avez besoin** et vous garantir une expérience optimale. Nous voulons également vous accompagner après le processus d'achat.

UNE ASSISTANCE SUR CHANTIER

Une intervention personnalisée selon vos besoins : mise en service ou assistance technique. Cette prestation étant payante, consultez votre distributeur ou commercial pour connaître les tarifs et les conditions de ce service.

UNE ASSISTANCE TÉLÉPHONIQUE

Optimisez le temps de montage et garantisiez le bon fonctionnement du système. Demandez l'intervention téléphonique d'un technicien Airzone gratuitement, sous réserve de rendez-vous préalable.

UNE ÉQUIPE SUR LE TERRAIN

Nous disposons d'un réseau de **Stations Techniques avec une couverture du territoire** en expansion permanente. Rendez-vous sur airzonefrance.fr/pro/stations-techniques-airzone pour connaître les STA de votre région.

UNE GESTION DES GARANTIES ET DES RETOURS

Nous effectuons ensemble les démarches nécessaires pour vos demandes de garantie et de retours de matériel. Consultez vos gestions à tout moment sur votre espace client Myzone.

UN SUPPORT À DISTANCE AVEC MYZONE

Notre équipe vous offre également un **support via Myzone**. Il suffit de vous inscrire pour avoir accès à toutes vos gestions.

UNE ASSISTANCE À DISTANCE

Nos techniciens vous assistent gratuitement dans toutes vos installations grâce à **Airzone Updater**, sous réserve de rendez-vous préalable.

Pour toute demande d'intervention il est nécessaire de prendre rendez-vous au préalable sur myzone.airzonefrance.fr/prendre-rendez-vous



Contactez notre support technique



01 82 88 51 19 · sav@airzonefrance.fr
myzone.airzonefrance.fr
Du lundi au vendredi : 8h - 13h / 14h - 17h
En périodes estivales et fêtes de fin d'année : 8h - 14h 30

Airzone Updater

La meilleure assistance à distance pour toutes vos installations. Un outil qui permet à nos techniciens Airzone **d'accéder à distance à vos systèmes** installés et de vous fournir l'assistance nécessaire à tout moment.

QUE CONTIENT AIRZONE UPDATER ?

- Webserver Airzone Cloud Plus.
- Câbles de connexion.
- Documents multilingues.
- Valise.



Pour obtenir cet outil d'assistance, demandez-le en nous écrivant à updater@airzonefrance.fr.

COMMENT FONCTIONNE-T-IL ?

Grâce à l'accès à distance fourni par le **Webserver Airzone Cloud Plus**, nous pouvons nous connecter à l'installation et offrir une assistance lors d'une intervention. Cela permet à nos techniciens de :

- ✓ Vérifier le fonctionnement du système.
- ✓ Surveiller l'évolution des températures.
- ✓ Analyser les paramètres de configuration.
- ✓ Modifier les paramètres en cas de besoin.

Pour que nous puissions fournir un support adéquat avec Airzone Updater, les systèmes Airzone doivent avoir été installés, connectés et associés au préalable.

QUELLE EST LA PROCÉDURE ?

- ① **Prenez rendez-vous** pour l'intervention sur myzone.airzonefrance.fr/prendre-rendez-vous.
- ② **Connectez Airzone Updater** à l'installation. La connexion Internet est nécessaire.
- ③ **Nous vous appellerons** pour vous apporter le soutien nécessaire, à l'heure prévue.



updater

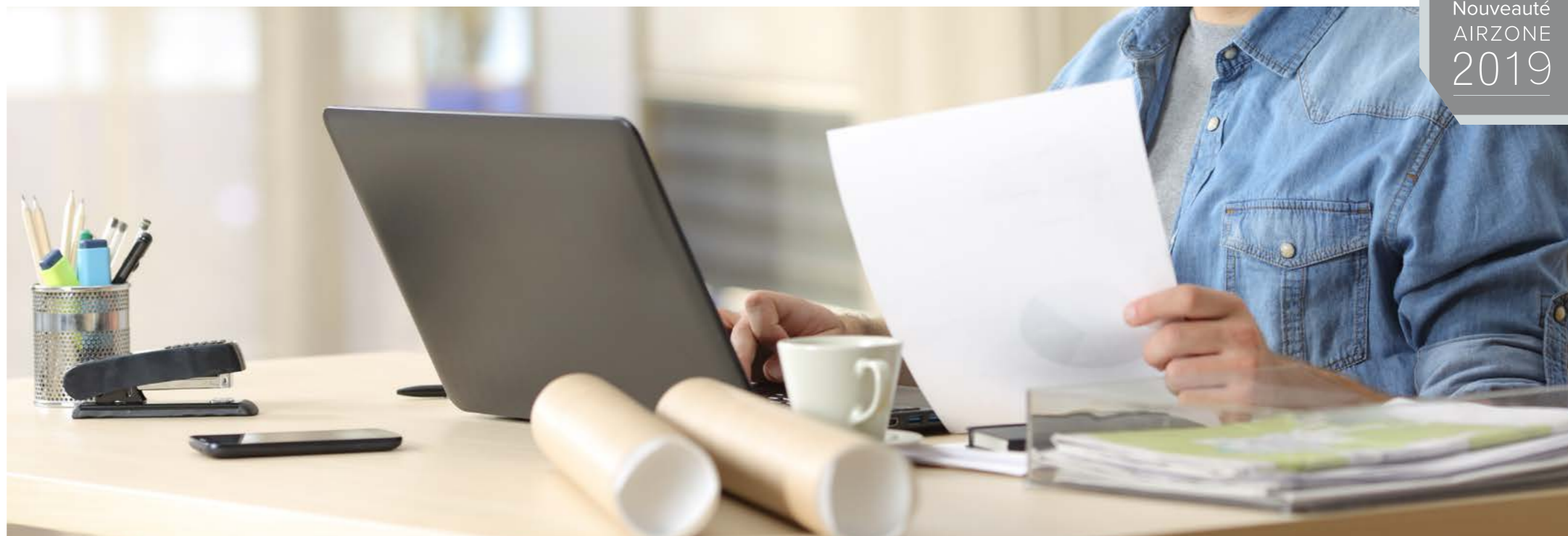
Formations Airzone Academy

Depuis des années, nous accordons une attention spéciale aux clients qui veulent **miser sur nos produits et services**.

Avoir une grande connaissance du secteur et de l'évolution des technologies devient un facteur décisif dans un marché de plus en plus exigeant.



Plus de 1600 professionnels formés ces 5 dernières années



Nouveauté
AIRZONE
2019

UN APPRENTISSAGE CONTINU

Airzone s'engage à former les professionnels d'aujourd'hui et de demain, c'est pourquoi nous fournissons du matériel didactique et nous vous tenons informés sur des thèmes tels que les réglementations, les législations ou les certifications énergétiques.

DIFFÉRENTS FORMATS

Les cours se réalisent **en ligne, via des webinaires ou en personne**, et sont assurés par le personnel Airzone hautement qualifié.

UN NOUVEAU CONCEPT

Toute l'expérience acquise au fil des années nous a amené à faire évoluer notre plate-forme de formation vers un nouveau concept : **Airzone Academy**.

TOUS TYPES DE PROFILS

Tous les cours sont réalisés de manière structurée et didactique afin de s'adapter à **tous les profils techniques** des participants.

Airzone Academy

La **plate-forme de formation en ligne Airzone Academy** est née dans le but d'améliorer notre service de formation concernant tous les aspects qui vous sont importants : gérer toutes les formations, connaître les prochains cours ou réaliser un suivi tout en complétant un module.



Accédez à notre programme et consultez les cours sur : myzone.airzonefrance.fr/cours-formation



Ajustez vos horaires

Réalisez les cours directement avec nos formateurs, **accédez-y quand vous voulez** ou assistez aux formations en personne. Trois formats sont disponibles pour vous former où que vous soyez et quand vous voulez.



Devenez un expert

En plus des cours ponctuels, vous pouvez suivre **un programme d'expert** composé de différents modules, créés spécifiquement pour chaque profil.



Certifiez vos résultats

Avec chaque cours, vous recevrez une **attestation de réussite** qui vous permettra de participer au programme de fidélisation des clients et d'obtenir certains avantages.

3 ÉTAPES SIMPLES À SUIVRE POUR COMMENCER

- ① Créez votre compte sur [Airzone Academy](#).
- ② Consultez le catalogue de cours sur [Myzone](#).
- ③ Choisissez le cours et **inscrivez-vous**.

Plate-formes professionnelles

Myzone

Notre **plate-forme Myzone** a été créée par et pour les professionnels. Elle vise à vous faire gagner du temps et à vous aider lors de la vente en offrant tout **l'accompagnement professionnel** dont vous avez besoin 24 h / 24.



PRODUITS

Retrouvez tous **les documents techniques**, les vidéos, certificats ou **manuels d'utilisation** relatifs à nos produits. Utilisez nos sections d'**autodiagnostic** et les questions fréquentes pour résoudre vos doutes rapidement et en toute simplicité.



MON ESPACE CLIENT

Voici **votre espace** privé sur Airzone. En plus de vous permettre d'accéder à toutes **vos gestions SAV** ou de suivre vos commandes, c'est le meilleur moyen pour réaliser une consultation de manière directe et prioritaire auprès de notre **Support Technique**.

Nous voulons vous fournir ces outils **où que vous soyez et à tout moment**. Nous vous présentons **l'application gratuite Myzone**. Utilisez-la sur votre appareil préféré : smartphone, tablette ou ordinateur.



Découvrez **nos services** et outils pour professionnels sur notre plate-forme : myzone.airzonefrance.fr



OUTILS

Cette rubrique vous propose **les schémas de connexion** de nos systèmes pour que vous puissiez les intégrer dans vos projets. Consultez les produits au format **BIM**, téléchargez notre logiciel de calcul **Ductzone** ou accédez au générateur de **référence Easyzone / Les Packs**.



FORMATIONS

Vous pouvez avoir accès à notre plate-forme **Airzone Academy**, où nous mettons à votre disposition un programme de formation complet sur nos solutions et services. **Les cours sont gratuits** et peuvent se réaliser en ligne, de manière présentielle, ou bien via webinaire.



Inclut un **lecteur de code barre** pour accéder directement au produit.

Disponible sur :



Airzone Pro

Nous voulons vous faire gagner du temps dans la recherche d'informations, c'est pourquoi en choisissant **le profil professionnel dans airzonefrance.fr** vous trouverez ce dont vous avez besoin au jour le jour.



Visitez airzonefrance.fr/pro, la section pour les professionnels, et accédez à toutes vos informations.



PRODUITS ET SERVICES

Vous pouvez avoir accès à tout le contenu relatif à **notre gamme de systèmes**, savoir comment effectuer l'intégration dans une installation ou découvrir **le service complet** offert par le département Projets.



OUTILS DE PRESCRIPTION

Accédez aux **outils et aux logiciels exclusifs** Airzone que nous mettons à votre disposition, consultez les rapports de certification énergétique et **téléchargez les schémas et aux informations** qui vous aideront à intégrer nos systèmes dans vos projets.



DOCUMENTS

Téléchargez tous **les documents Airzone** axés sur la vente, mis à jour régulièrement et classés par catégories. Vous trouverez également des **certifications de qualité ou des études** réalisées en collaboration avec des universités.



Airzonet

L'intranet Airzonet **permet à nos clients d'avoir un accès privé** aux factures, au suivi des commandes, aux bons de livraison et aux informations de leur compte client. Ils peuvent également consulter et valider les devis, ou encore les élaborer eux-mêmes.

Grâce à cet outil nos clients gagnent en autonomie et sont plus réactifs vis-à-vis de leurs propres clients.

Demandez votre accès sur : airzonefrance.fr/pro/airzonet

La communauté Airzone

Airzone est bien évidemment présente sur les réseaux sociaux. **Un moyen de communication directe** qui nous permet d'être au plus proche de vous tous les jours. Nos publications offrent des informations sur les nouveautés, les actualités du secteur, les événements et les campagnes de promotion.



Contrôle et design

Airzone permet à l'utilisateur de contrôler l'ensemble de l'installation à partir de thermostats d'ambiances élégants et/ou via l'application Airzone Cloud. Vous pouvez profiter du **complément parfait pour les lieux où priment le design et l'élégance.**



Les interfaces de contrôle Airzone

24

La technologie Airzone Cloud

26

Un design épuré pour
un confort optimal

Les interfaces de contrôle Airzone

Airzone Blueface

Une expérience d'utilisation complète

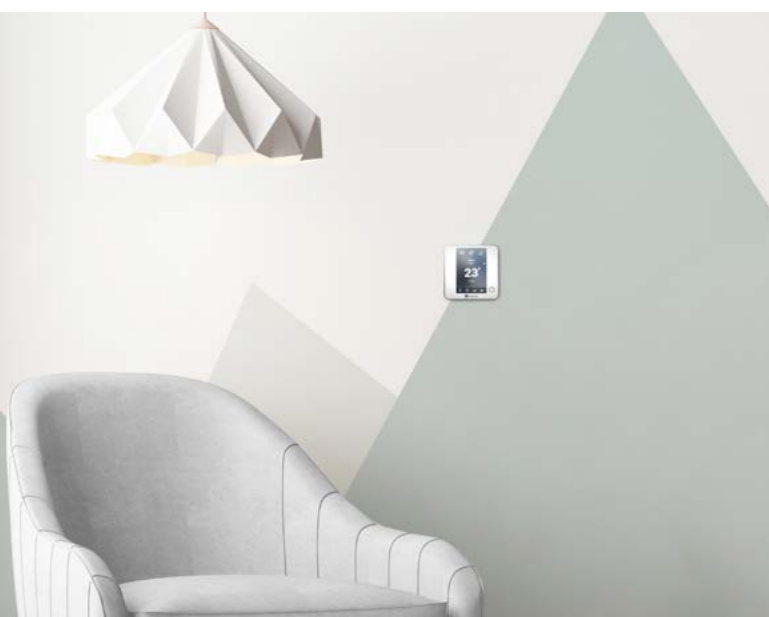
- Marche / Arrêt de(s) zone(s).
- Accès à distance à d'autres zones.
- Modification du nom des zones.
- Programmation horaire par zone.
- Température de consigne par zone.
- Lecture de la température ambiante et de l'humidité relative.
- Mode Veille pour un arrêt programmé de la zone.
- Mode de fonctionnement*.
- Fonction Eco-Adapt* pour améliorer l'efficacité énergétique de l'installation.
- Accès aux informations météorologiques si le Webserver Airzone Cloud est connecté à l'installation.

Couleur : Connexion : filaire



Écran capacitif

Interface graphique couleur



UN CONTRÔLE INTELLIGENT

Profitez du **contrôle intelligent de la température**, à la maison ou au bureau, grâce aux interfaces Airzone. Elles se distinguent de par leur **design élégant** avec une finition en métal et verre trempé. Elles se fondent dans l'environnement, aussi bien sur le plan fonctionnel qu'esthétique.

Choisissez les thermostats qui conviennent le mieux à votre projet en fonction de l'usage du bâtiment et du style de vie des occupants, **en configurant toujours un thermostat en tant que principal**.

Pour en savoir plus, visitez notre site : airzonefrance.fr/thermostats-connectes

*Disponible si le thermostat est configuré en tant que principal.

Airzone Lite

L'élégance de la simplicité

- Marche / Arrêt de la zone.
- Sonde de température ambiante et de l'humidité relative.
- Codes couleur indiquant le mode et l'état de la zone.
- Contrôle de la température de la zone par plage de ± 3 °C par rapport à celle définie par le thermostat Blueface ou le Webserver.

Couleur : Connexion : filaire et radio

Touches capacitives



Lumières LED

Interface graphique E-ink rétro-éclairée



Airzone Think

Un contrôle de basse consommation

- Marche / Arrêt de(s) zone(s).
- Accès à distance à d'autres zones.
- Température de consigne par zone.
- Lecture de la température ambiante et de l'humidité relative.
- Mode Veille pour un arrêt programmé de la zone.
- Mode de fonctionnement*.
- Accès aux informations météorologiques si le Webserver Airzone Cloud est connecté à l'installation.

Couleur : Connexion : filaire et radio

Touches capacitives

*Disponible si le thermostat est configuré en tant que principal.

La technologie Airzone Cloud

Airzone Cloud

L'interface plus complète et intuitive



Accès à chaque zone

Gestion centralisée

PLUS QU'UN CONTRÔLE À DISTANCE

Le Webservice Airzone Cloud complète l'installation pour offrir à l'utilisateur une expérience d'utilisation simple et intuitive. Il permet **le contrôle à distance de tous les systèmes connectés** grâce à **l'application gratuite Airzone Cloud**.

Pour en savoir plus sur l'application Airzone Cloud, rendez-vous sur airzonefrance.fr/airzone-cloud

- Marche / Arrêt de toutes les zones.
- Accès à distance.
- Modification du nom de chaque zone.
- Programmations horaires.
- Température de consigne des zones.
- Mode Veille pour un arrêt programmé.
- Mode de fonctionnement.
- Fonction Eco-Adapt pour améliorer l'efficacité énergétique de l'installation.
- Accès aux prévisions météorologiques.

Êtes-vous prêt pour profiter du contrôle Airzone ? Accédez à la démo gratuite ou téléchargez l'application sur l'appareil qui vous convient le mieux. Découvrez toutes les possibilités offertes par le contrôle à distance.



Démo



Play Store



App Store



CLIC

Commande vocale

Airzone Cloud est compatible avec Amazon Alexa et Google Assistant

Nouveauté
AIRZONE
2019

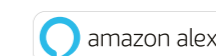


Découvrez-en plus sur notre blog airzonefrance.fr/blog

Grâce à ce nouveau développement, tout utilisateur d'Airzone Cloud* peut **contrôler son installation de la manière la plus naturelle qui soit, avec sa voix**. Allumer ou éteindre le système, modifier le mode de fonctionnement ou la température sont les fonctionnalités que les utilisateurs d'Airzone peuvent utiliser.

*Uniquement disponible pour les systèmes de la gamme 2016.

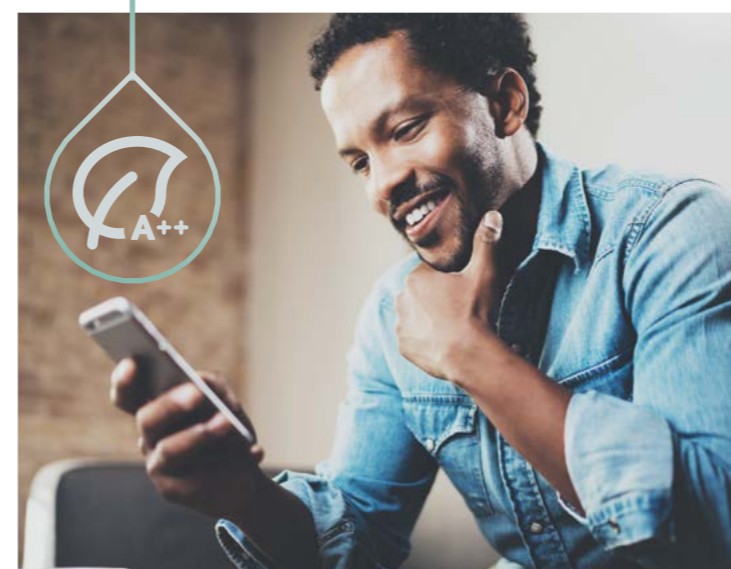
1. Accédez à l'application **Amazon Alexa** ou **Google Home**.
2. Reliez l'appareil à **Airzone Cloud**.
3. Contrôlez les zones **Airzone** à partir de la fenêtre principale de l'application.



Mises à jour à distance

Notre équipe de Support Technique peut se connecter à distance pour mettre à jour le système si nécessaire, et vous aider lors de la mise en service, la configuration des paramètres de fonctionnement ou le diagnostic de l'installation.

Améliore l'efficacité énergétique



+ 1 an de garantie

Tous les systèmes Airzone installés selon les spécifications bénéficient d'une garantie de deux ans. **En ajoutant un Webservice Airzone Cloud à l'installation, l'utilisateur peut obtenir un an de garantie supplémentaire** du système Airzone.

Pour demander une extension de garantie, l'utilisateur devra accepter **les conditions disponibles dans le menu des paramètres du Webservice Airzone Cloud** de son installation. Une fois la demande traitée, l'utilisateur recevra la confirmation de l'extension de sa garantie auprès d'Airzone. Suivez les instructions indiquées sur airzonefrance.fr/extension-garantie.

Les solutions

La solution parfaite pour obtenir une intégration complète dans tous types de bâtiments. **Découvrez les avantages Airzone dans votre projet en fonction de la solution appliquée**, ainsi que les schémas de connexion et les modèles 3D.



Logement collectif

30

Maison individuelle

32

Hôtel

34

Agence commerciale

36

Immeuble de bureaux

40

La solution esthétique pour
une intégration parfaite

Logement collectif

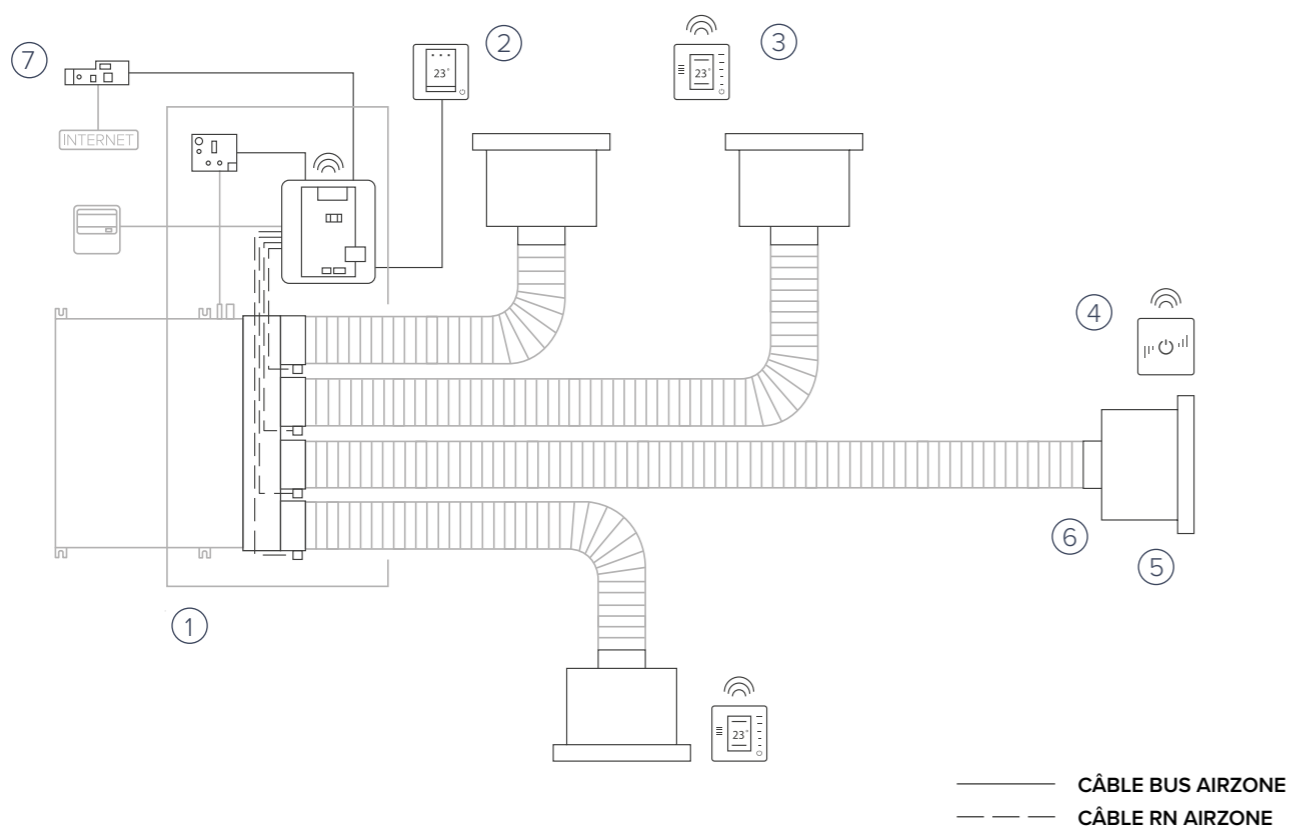
Application avec Easyzone

Une régulation pièce par pièce dans chaque logement



- Intégration avec l'équipement de chauffage et refroidissement grâce à la **passerelle de communication Airzone**, ce qui optimise l'efficacité énergétique et le confort global de l'installation.
- **Amélioration de la performance énergétique** grâce au **système certifié eu.bac** Airzone Central V1.3 qui réduit la consommation énergétique ainsi que l'émission de gaz à effet de serre.
- **Réduction du temps** de main d'œuvre grâce à cette solution Plug & Play. La régulation Airzone est intégrée à notre plénum motorisé monté d'usine.
- Gestion centralisée du mode de fonctionnement et contrôle à distance de l'installation via le **Webserver Airzone Cloud**.

SCHÉMA DE CONNEXION TYPE



1	AZEZ6 [XXX] [ST/SL/BS] 01M4	Easyzone [Standard + VMC / Slim + VMC / Medium] IB6 [marque] 01 M 4 Passerelle contrôleur 3.0 Airzone - [marque] Platine centrale Airzone du système Innobus Pro6 - 6 zones
2	AZCE6BLUEFACEC [B/N]	Thermostat IBPro6 couleur Airzone Blueface filaire [blanc/noir]
3	AZCE6THINK [C/R] [B/N]	Thermostat IBPro6 monochrome Airzone Think [filaire/radio] [blanc/noir]
4	AZCE6LITE [C/R] [B/N]	Thermostat IBPro6 Airzone Lite [filaire/radio] [blanc/noir]
5	RLQV	Grille à lames linéaires fixes orientées à 15°
6	PREJ	Plénum de grille de soufflage
7	AZX6WEBSCLLOUD [C/R]	Webserver Airzone Cloud [Ethernet/WiFi]

Consultez l'ensemble des références du système à la [page 62](#).

Tous les schémas de configuration sont disponibles sur myzone.airzonefrance.fr/outils.

Accédez aux images de produits, fiches techniques et certifications Airzone sur myzone.airzonefrance.fr

AIRZONE



Application avec Easyzone d'une installation à détection directe



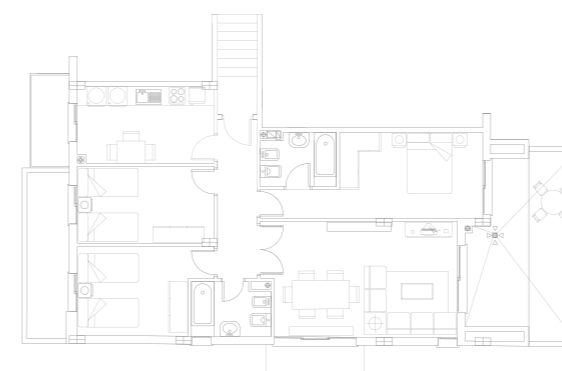
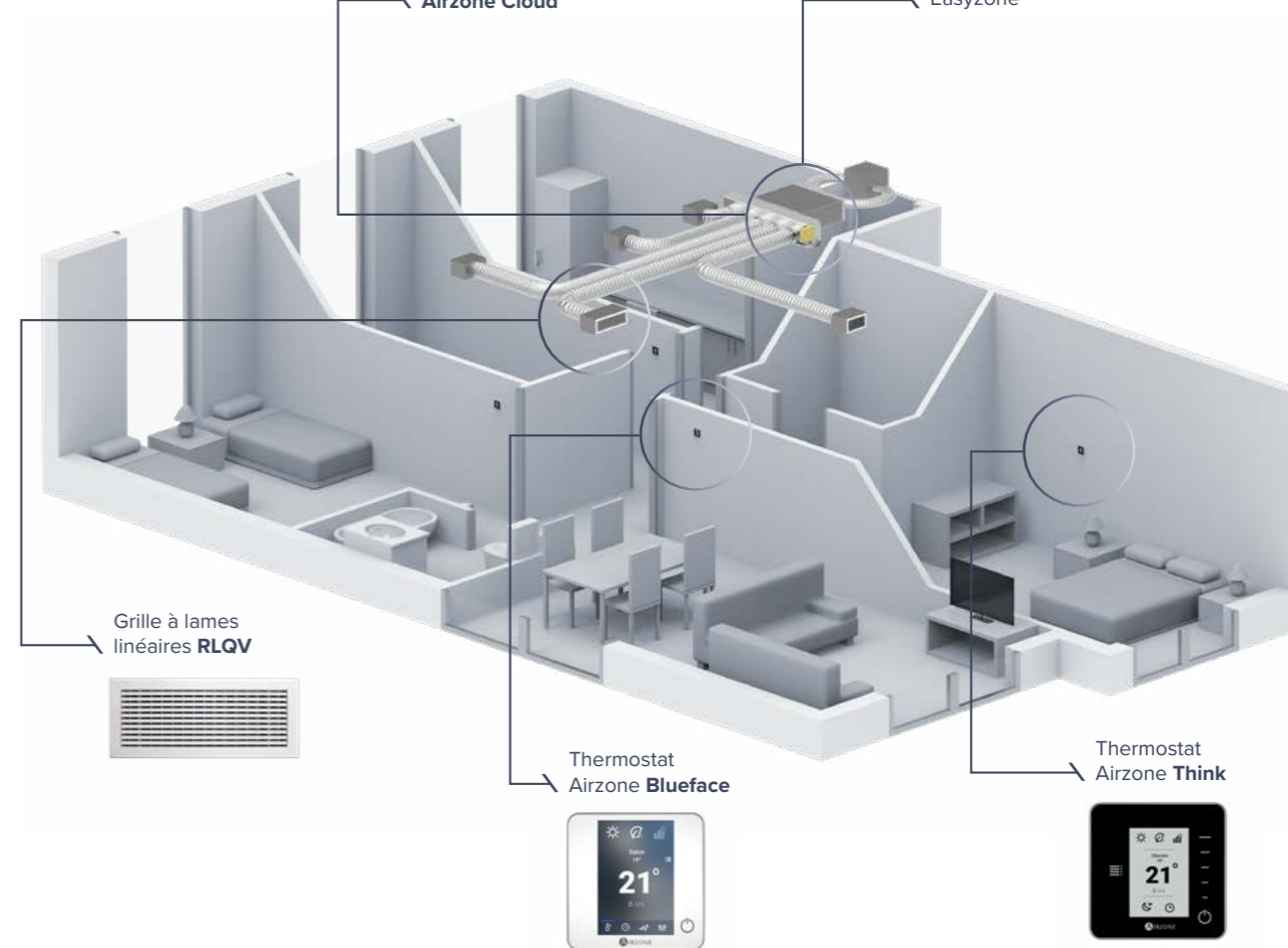
Pour en savoir plus, consultez le **Guide des solutions Airzone** sur : airzonefrance.fr/pro/documents



Webserver Airzone Cloud



Plénum motorisé Easyzone



Logement dans un **immeuble résidentiel**.

Maison individuelle

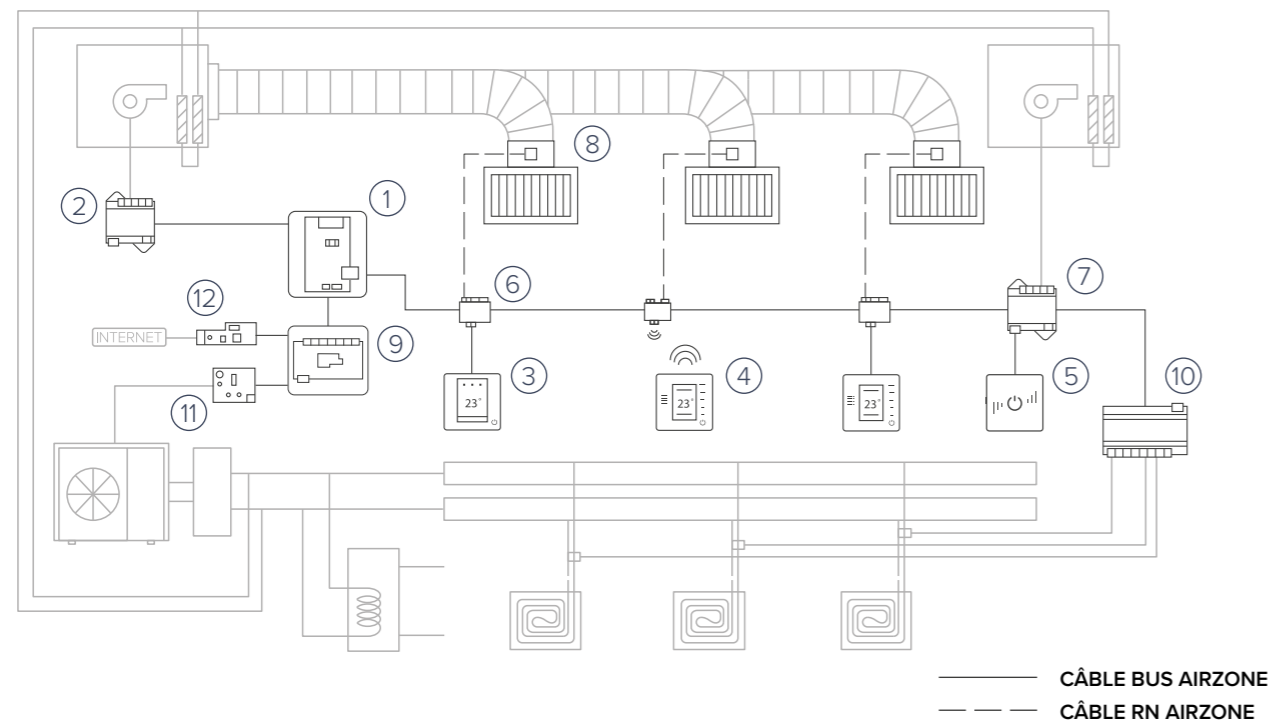


Application avec Innobus Pro32

Contrôle des unités de chauffage et refroidissement depuis un même système

- **Contrôle unifié depuis un seul système de régulation.** Gestion des sources de chauffage aérialique et des éléments rayonnants en simultanément depuis un même thermostat afin d'obtenir un confort maximal dans un court laps de temps.
- Contrôle de l'installation en reliant les systèmes Airzone entre eux jusqu'à une gestion centralisée tel que **Airzone Cloud ou tout autre GTC/GTB.**
- Contrôle dynamique de la **température de production en chauffage et refroidissement.** Le contrôle de la température de l'eau de production avec le mode combiné optimise le fonctionnement de la vanne de mélange.
- Des **contacts de feuillure et de présence** par zone pour arrêter le chauffage et le refroidissement dans la zone sans affecter les autres zones.

SCHÉMA DE CONNEXION TYPE



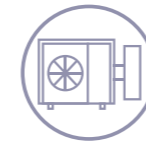
1	AZDI6IBPRO32	Platine centrale Airzone du système Innobus Pro32 - 32 zones
2	AZX6010VOLTSZ	Passerelle de contrôle Airzone ventilo-convecteur gainable 0-10 V
3	AZDI6BLUEFACEC [B/N]	Thermostat IBPro32 couleur Airzone Blueface filaire [blanc/noir]
4	AZDI6THINK [C/R] [B/N]	Thermostat IBPro32 monochrome Airzone Think [filaire/radio] [blanc/noir]
5	AZDI6LITE [C/R] [B/N]	Thermostat IBPro32 Airzone Lite [filaire/radio] [blanc/noir]
6	AZDI6MZZON [C/R]	Module local IBPro32 Airzone [filaire/radio]
7	AZDI6MCFAN [C/R]	Module local IBPro32 Airzone ventilo-convecteur 3 vitesses [filaire/radio]
8	CPC [DIAMÈTRE] MTE	Registre motorisé circulaire de gaine
9	AZX6CCP	Centrale de contrôle de production Airzone
10	AZDI6OUTPUT8	Module de contrôle IBPro32 Airzone d'éléments rayonnants - 8 zones
11	AZX6ACUACPDA2	Passerelle PAC air-eau Airzone-Daikin CB
12	AZX6WEBSCLLOUD [C/R]	Webserver Airzone Cloud [Ethernet/WiFi]

Consultez l'ensemble des références du système à la [page 66](#).

Tous les schémas de configuration sont disponibles sur myzone.airzonefrance.fr/outils.

Accédez aux images de produits, fiches techniques et certifications Airzone sur myzone.airzonefrance.fr

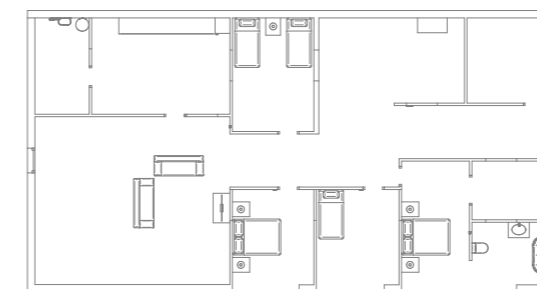
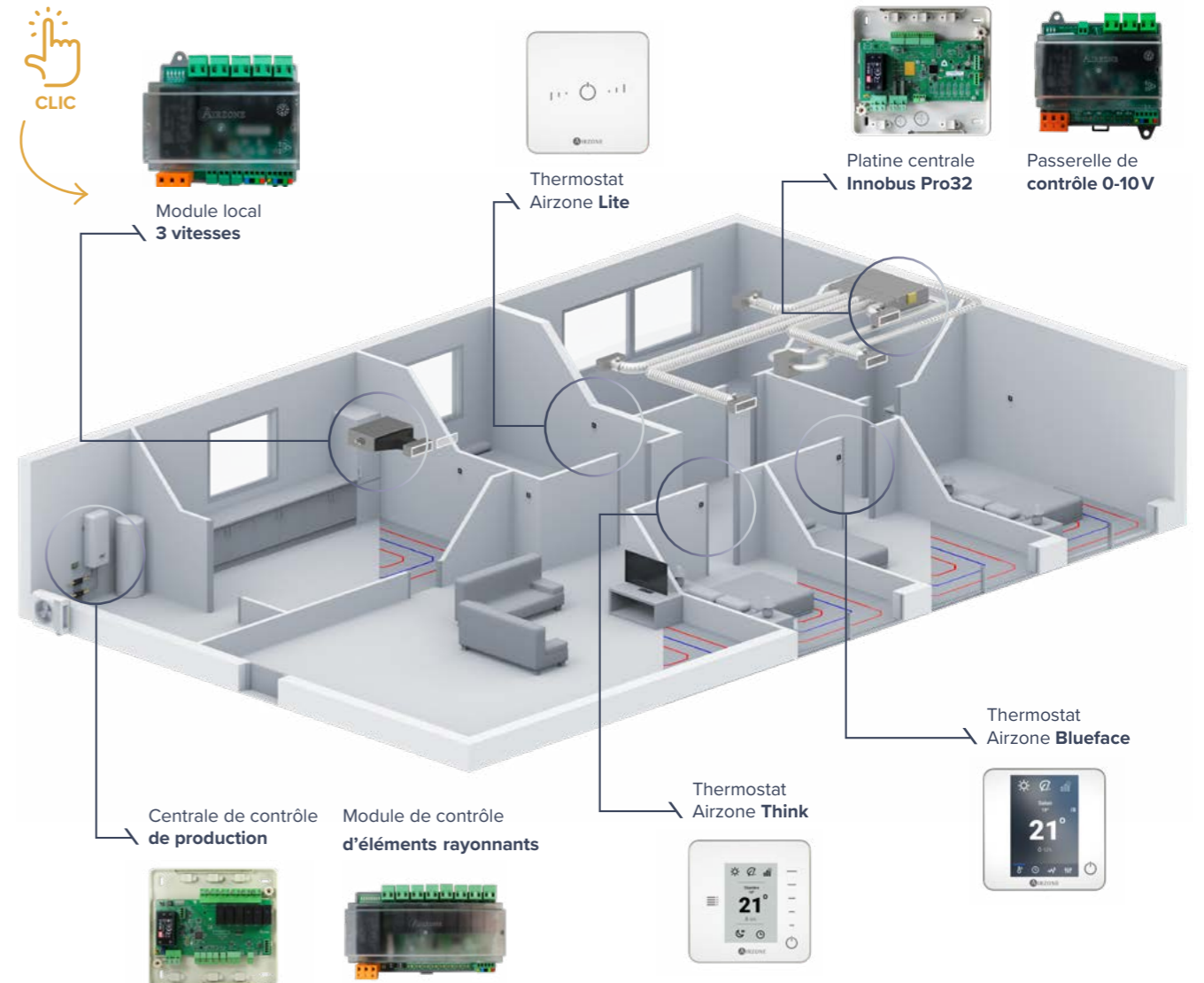
AIRZONE



Application avec Innobus Pro 32 d'une installation PAC air/eau



Pour en savoir plus, consultez le **Guide des solutions Airzone** sur : airzonefrance.fr/pro/documents



Étage d'une **maison individuelle**

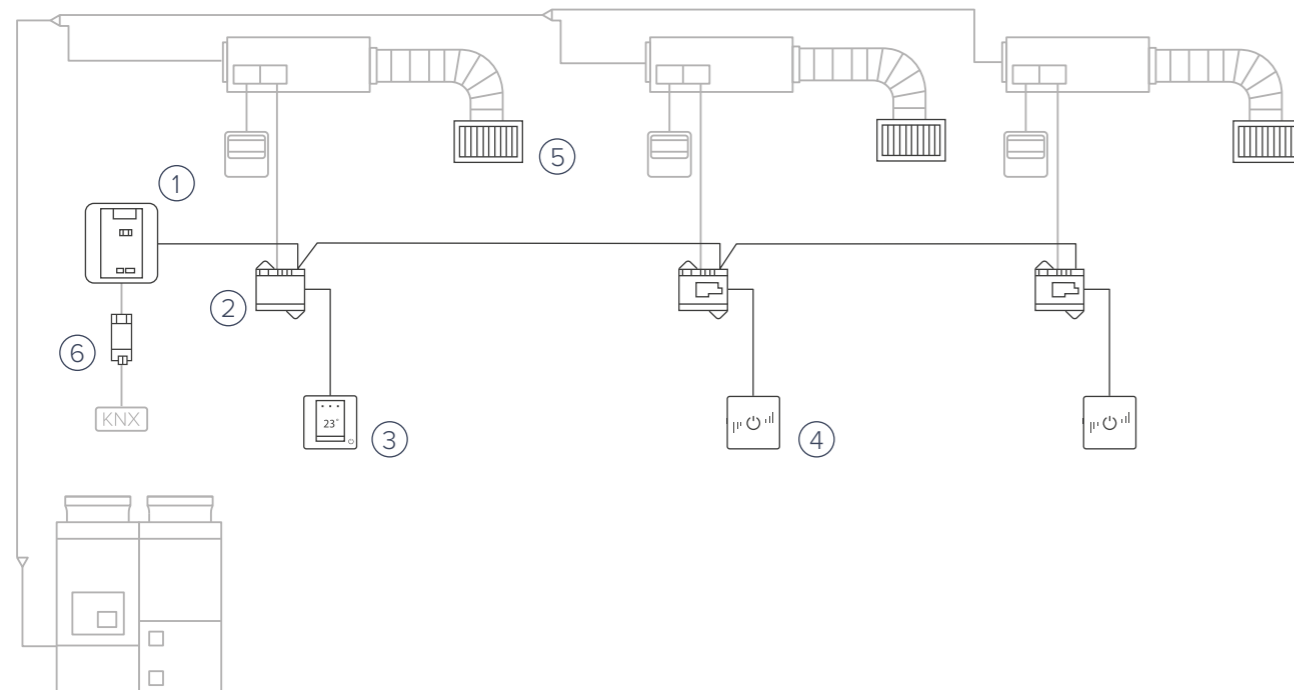


Application avec Innobus Pro32

Une gestion centralisée grâce à une intégration parfaite

- **Contrôle simplifié grâce à la gestion centralisée** que permet le **Webserver Airzone Cloud** ou l'intégration à un système de GTB/GTC. C'est possible grâce au protocole Modbus, aux passerelles d'intégration **KNX, BACnet ou WAGO**.
- Des interfaces adaptées aux hôtels grâce à leur **design et fonctionnalités**. Possibilité de limiter les affichages et les commandes pour l'utilisateur.
- Gestion responsable grâce à **la fonctionnalité Eco-Adapt**. Elle permet de définir une température maximale en chauffage et une température minimale en refroidissement.
- Des **contacts de feuillure et de présence** par zone pour arrêter le chauffage et le refroidissement dans la zone sans affecter les autres zones.

SCHÉMA DE CONNEXION TYPE



— CÂBLE BUS AIRZONE

1	AZDI6IBPRO32	Platine centrale Airzone du système Innobus Pro32 - 32 zones
2	AZDI6MCFAN [C/R]	Module local IBPro32 Airzone ventilo-convecteur 3 vitesses [filaire/radio]
3	AZDI6BLUEFACEC [B/N]	Thermostat IBPro32 couleur Airzone Blueface filaire [blanc/noir]
4	AZDI6LITE [C/R] [B/N]	Thermostat IBPro32 Airzone Lite [filaire/radio] [blanc/noir]
5	RL00 [LONGUEUR] [HAUTEUR] BKX	Grille à lames linéaires fixes à 0° blanche
6	AZX6KNXGTWAY	Passerelle d'intégration Airzone-KNX

Consultez l'ensemble des références du système à la [page 66](#).

Tous les schémas de configuration sont disponibles sur myzone.airzonefrance.fr/outils.

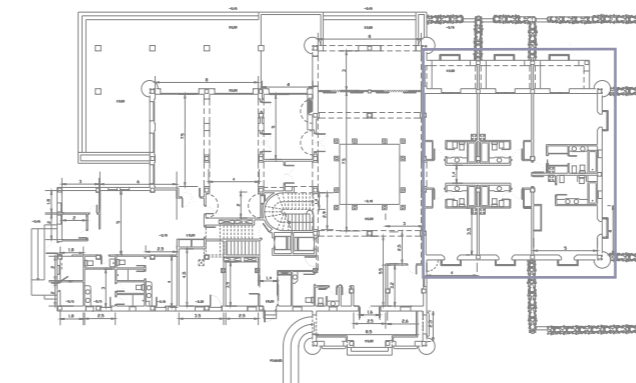
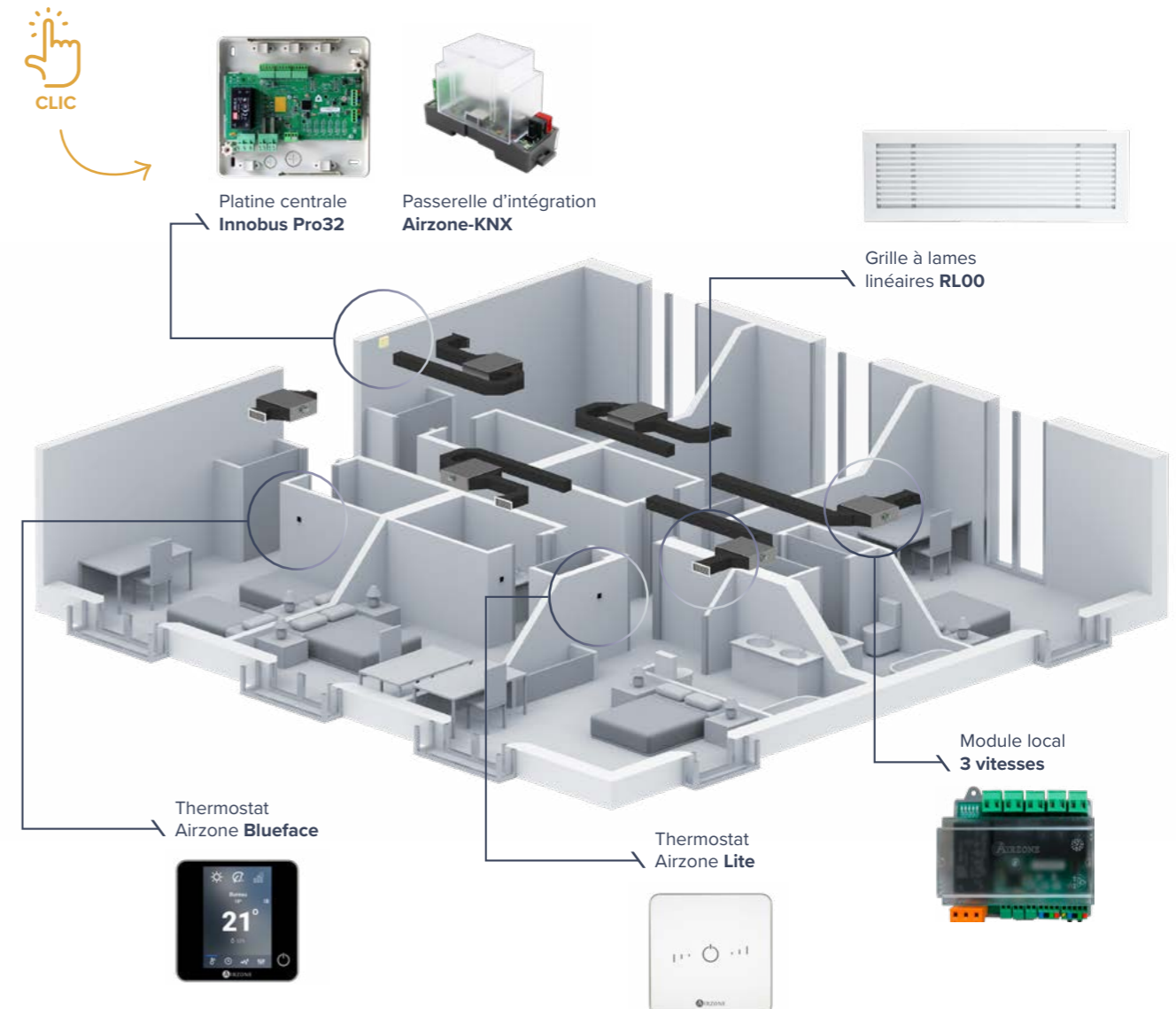
Accédez aux images de produits, fiches techniques et certifications Airzone sur myzone.airzonefrance.fr



Application avec Innobus Pro 32 d'une installation à eau de type 4 tubes



Pour en savoir plus, consultez le **Guide des solutions Airzone** sur : airzonefrance.fr/pro/documents



Premier étage d'un hôtel.

Agence commerciale

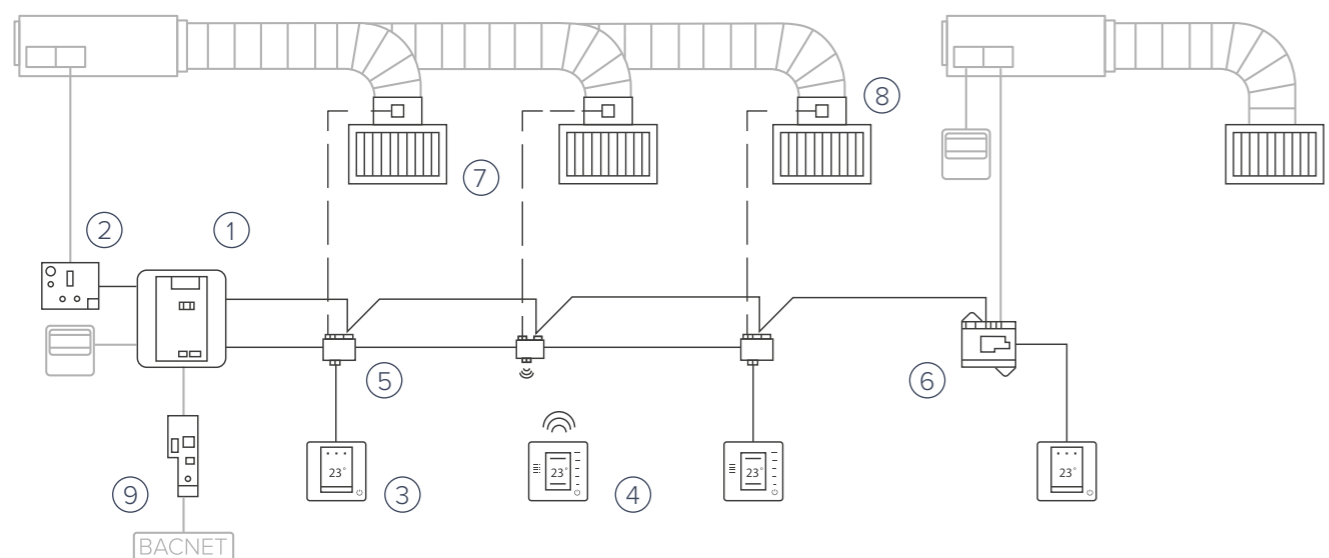


Application avec Innobus Pro32

Un contrôle multizone pour un meilleur confort et bien-être

- Activation de la **ventilation mécanique contrôlée (VMC)** grâce au système Innobus Pro32 qui dispose d'une sortie pour intégrer la VMC.
- **Réduction de la quantité de fluide frigorigène et des coûts d'exploitation** avec une conception multizone en réduisant le nombre d'unités intérieures installées. La norme NFEN378 est ainsi facilement respectée.
- Possibilité de **prendre en compte les unités monozone** compatibles pour une harmonisation et une intégration complète de l'installation.
- **Gestion centralisée** et contrôle à distance grâce à **Webserver Airzone Cloud** ou tout autre **GTB/GTC** : protocole Modbus et la possibilité d'une intégration KNX, BACnet ou WAGO.

SCHÉMA DE CONNEXION TYPE



— CÂBLE BUS AIRZONE
- - - CÂBLE RN AIRZONE

1	AZDI6IBPRO32	Platine centrale Airzone du système Innobus Pro32 - 32 zones
2	AZX6GTC [XXX]	Passerelle contrôleur 3.0 Airzone - [marque]
3	AZDI6BLUEFACEC [B/N]	Thermostat IBPro32 couleur Airzone Blueface filaire [blanc/noir]
4	AZDI6THINK [C/R] [B/N]	Thermostat IBPro32 monochrome Airzone Think [filaire/radio] [blanc/noir]
5	AZDI6MZZON [C/R]	Module local IBPro32 Airzone [filaire/radio]
6	AZDI6ZMO [XXX] [C/R]	Module local IBPro32 Airzone-[marque] u. individuelle [filaire/radio]
7	CPCC [DIAMÈTRE] MTE	Registre motorisé circulaire de gaine
8	RDHV [LONGUEUR] [HAUTEUR] BKX	Grille de soufflage double déflexion horizontale-verticale blanche
9	AZX6BACNET	Passerelle d'intégration Airzone-BACnet

Consultez l'ensemble des références du système à la [page 66](#).

Tous les schémas de configuration sont disponibles sur myzone.airzonefrance.fr/outils.

Accédez aux images de produits, fiches techniques et certifications Airzone sur myzone.airzonefrance.fr

AIRZONE



Application avec Innobus Pro 32 d'une installation de type DRV 2 tubes



Pour en savoir plus, consultez le **Guide des solutions Airzone** sur : airzonefrance.fr/pro/documents



CLIC



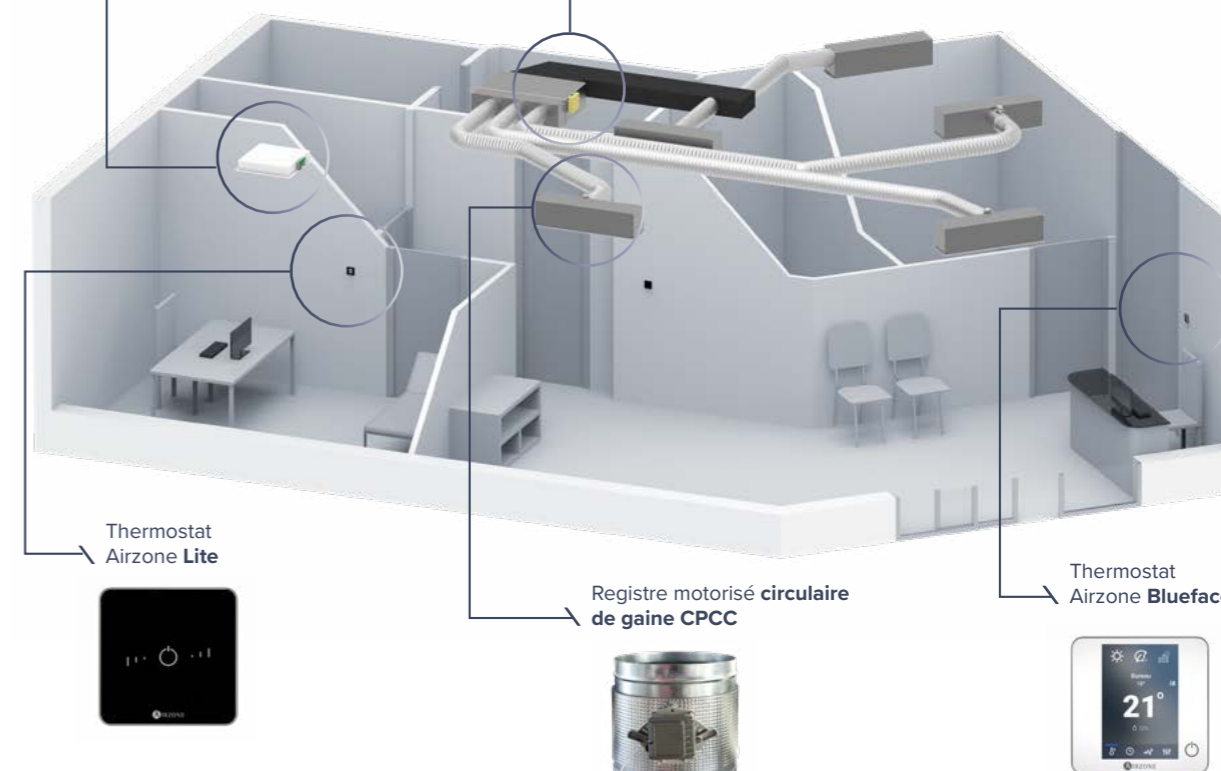
Module local U. individuelle



Platine centrale Innobus Pro32



Passerelle d'intégration Airzone-BACnet



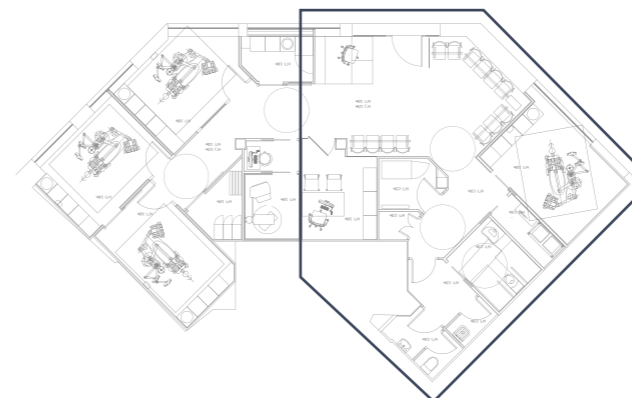
Thermostat Airzone Lite



Registre motorisé circulaire de gaine CPCC



Thermostat Airzone Blueface



Partie d'une **agence commerciale**.

Agence commerciale

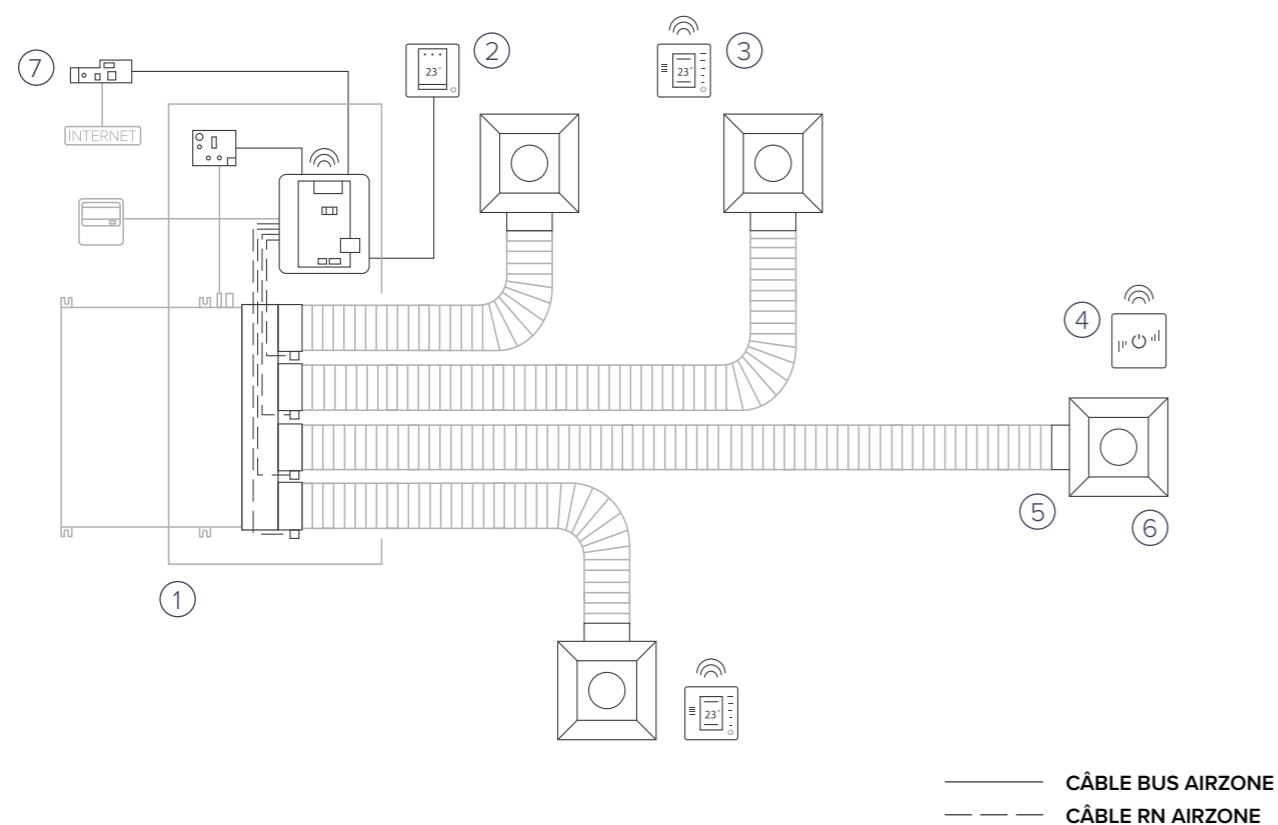


Application avec Easyzone

Optimisation de l'efficacité énergétique de l'installation

- Amélioration de la performance énergétique grâce au système certifié eu.bac Airzone Central V1.3 qui réduit la consommation énergétique ainsi que l'émission de gaz à effet de serre.
- Gestion centralisée et contrôle à distance grâce à Webserver Airzone Cloud ou tout autre GTB/GTC : protocole Modbus et la possibilité d'une intégration KNX, BACnet, WAGO ou Lutron.
- Cette conception multizone optimise le temps d'installation et réduit le nombre d'unités intérieures. La norme NFEN378 est ainsi facilement respectée.
- Intégration de la ventilation mécanique contrôlée (VMC). Permet le raccordement d'une CTA double flux pour une insufflation continue d'air hygiénique par le même réseau aéraulique.

SCHÉMA DE CONNEXION TYPE



1	AZEZ6 [XXX] [ST/SL/BS] 01M4	Easyzone [Standard + VMC / Slim + VMC / Medium] IB6 [marque] 01 M 4 Passerelle contrôleur 3.0 Airzone - [marque] Platine centrale Airzone du système Innobus Pro6 - 6 zones
2	AZCE6BLUEFACEC [B/N]	Thermostat IBPro6 couleur Airzone Blueface filaire [blanc/noir]
3	AZCE6THINK [C/R] [B/N]	Thermostat IBPro6 monochrome Airzone Think [filaire/radio] [blanc/noir]
4	AZCE6LITE [C/R] [B/N]	Thermostat IBPro6 Airzone Lite [filaire/radio] [blanc/noir]
5	PLEAROT	Plénum de diffuseur pour faux plafond démontable
6	DRPL [XX] B [XX]	Diffuseur hélicoïdal pour faux plafond démontable blanc
7	AZX6WEBSCLLOUD [C/R]	Webserver Airzone Cloud [Ethernet/WiFi]

Consultez l'ensemble des références du système à la [page 62](#).

Tous les schémas de configuration sont disponibles sur myzone.airzonefrance.fr/outils.

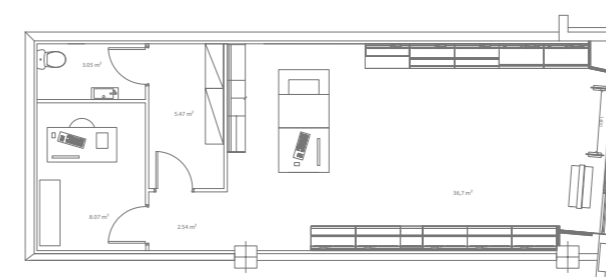
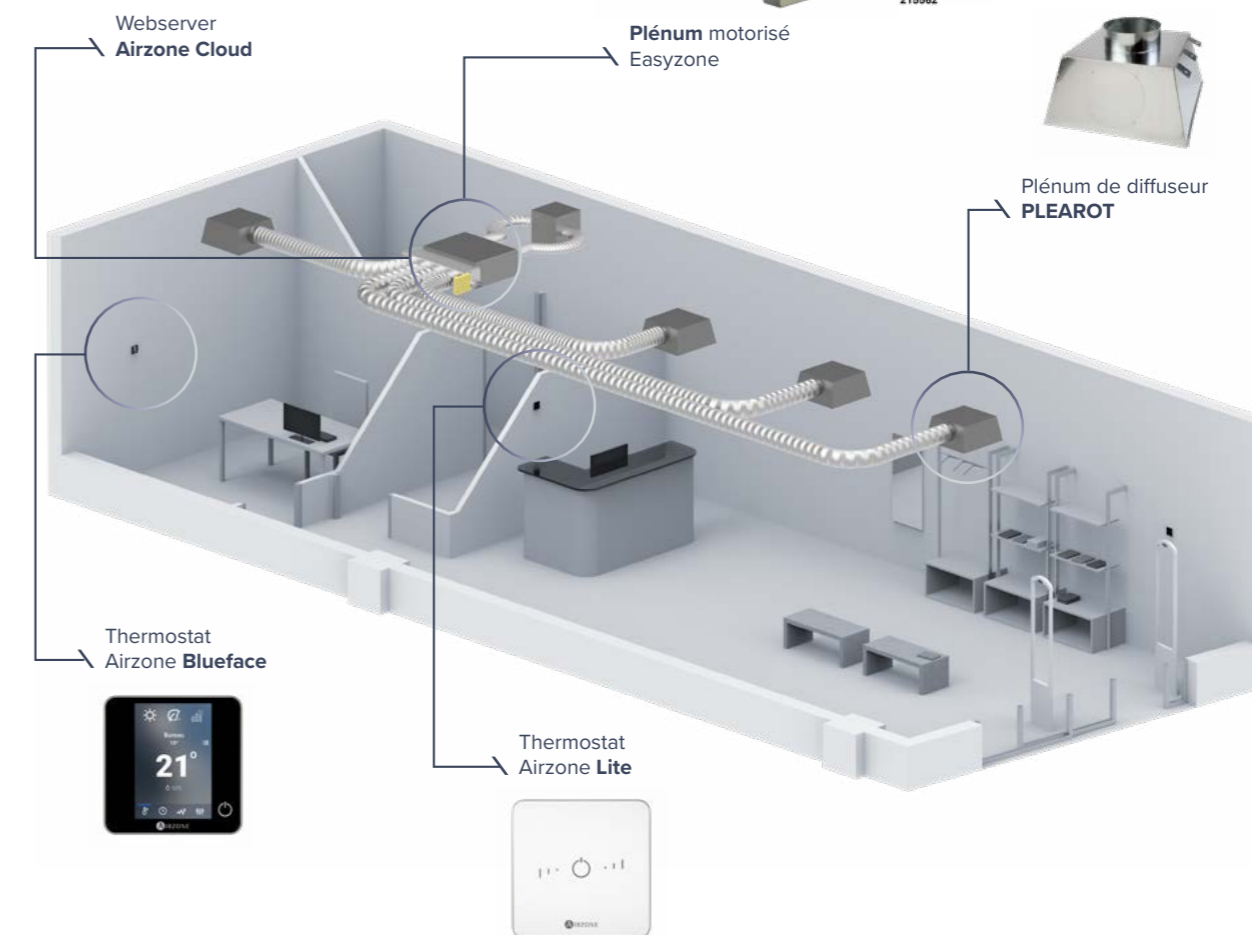
Accédez aux images de produits, fiches techniques et certifications Airzone sur myzone.airzonefrance.fr



Application avec Easyzone d'une installation de type DRV 3 tubes



Pour en savoir plus, consultez le Guide des solutions Airzone sur : airzonefrance.fr/pro/documents



Agence commerciale dans un immeuble.

Immeuble de bureaux

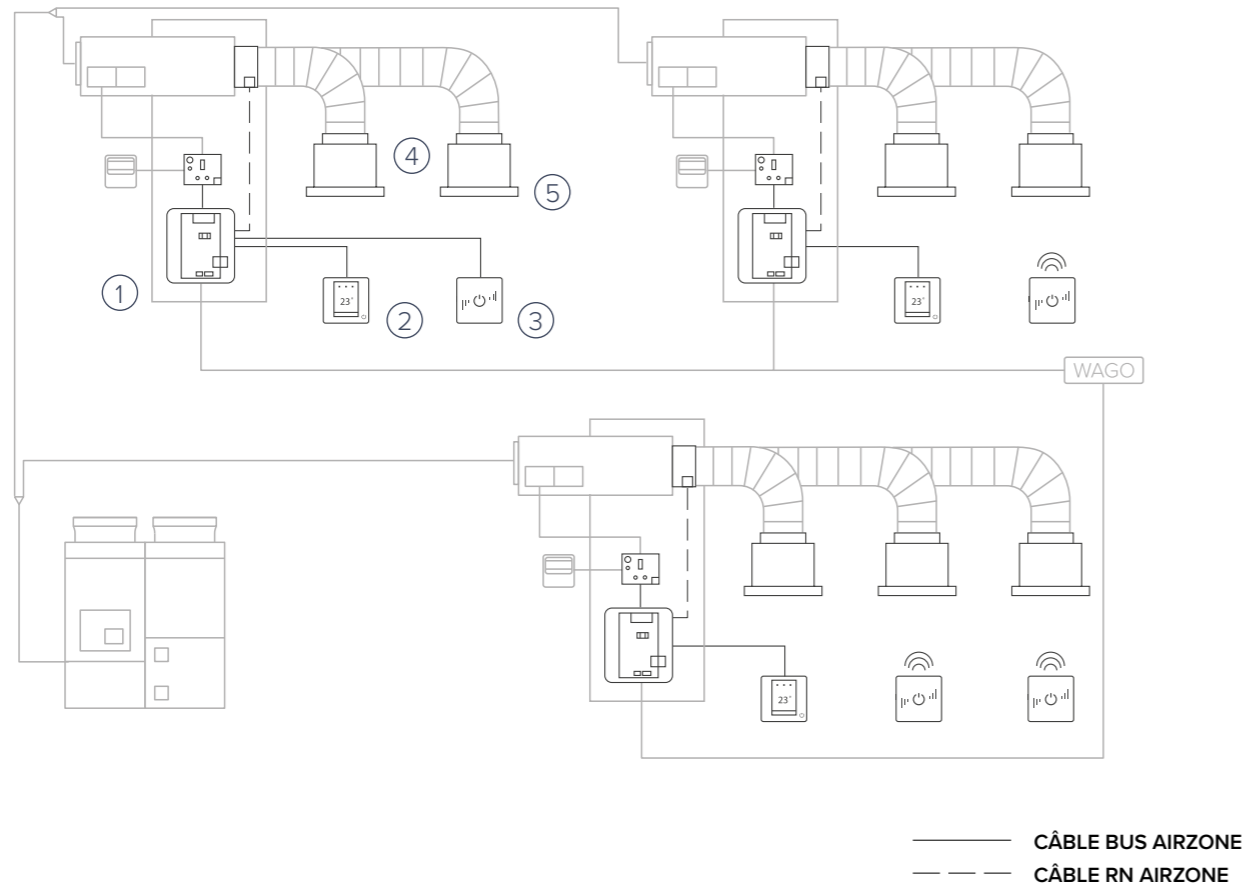


Application avec Easyzone

Intégration avec toutes les technologies et les principaux fabricants

- **Gestion centralisée** avec les systèmes de GTB/ GTC grâce au protocole Modbus, aux passerelles d'intégration **KNX** et **BACnet** et les solutions développées comme **WAGO easyConfig PLUS**.
- **Amélioration de la performance énergétique** grâce au **système certifié eu.bac** Airzone Central V1.3 qui réduit la consommation énergétique ainsi que l'émission de gaz à effet de serre.
- **Intégration de la ventilation mécanique contrôlée (VMC)**. Permet le raccordement d'une CTA double flux pour une insufflation continue d'air hygiénique par le même réseau aéraulique.
- Cette conception multizone **optimise le temps d'installation et réduit le nombre d'unités intérieures**. La norme NFEN378 est ainsi facilement respectée.

SCHÉMA DE CONNEXION TYPE



1	AZE6 [XXX] [ST/SL/BS] 01S2	Easyzone [Standard + VMC / Slim + VMC / Medium] IB6 [marque] 01 S 2 Passerelle de communication Airzone-[marque] détente directe Platine centrale Airzone du système Innobus Pro6 - 6 zones
2	AZCE6BLUEFACEC [B/N]	Thermostat IBPro6 couleur Airzone Blueface filaire [blanc/noir]
3	AZCE6LITER [B/N]	Thermostat IBPro6 Airzone Lite radio [blanc/noir]
4	PREJ [LONGUEUR] [HAUTEUR] T	Plénium isolé de grille de soufflage
5	RDHV [LONGUEUR] [HAUTEUR] BKX	Grille de soufflage double déflexion horizontale-verticale blanche

Consultez l'ensemble des références du système à la [page 62](#).

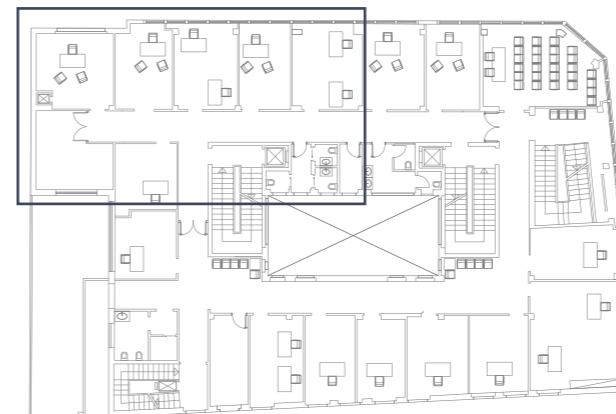
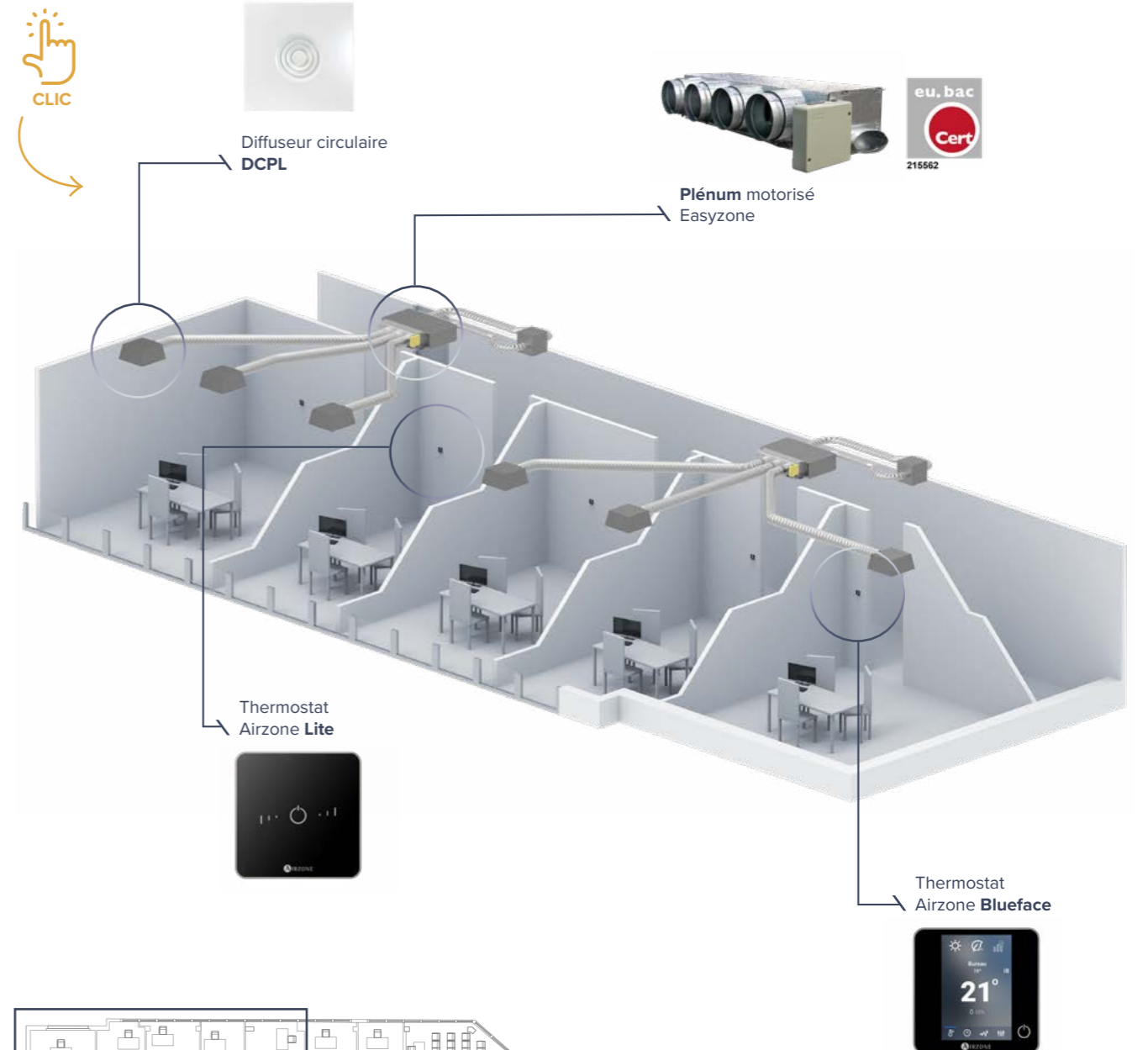
Tous les schémas de configuration sont disponibles sur myzone.airzonefrance.fr/outils.

Accédez aux images de produits, fiches techniques et certifications Airzone sur myzone.airzonefrance.fr

AIRZONE



Application avec Easyzone d'une installation de type DRV 2 tubes



Étage d'un immeuble de bureaux.

Immeuble de bureaux

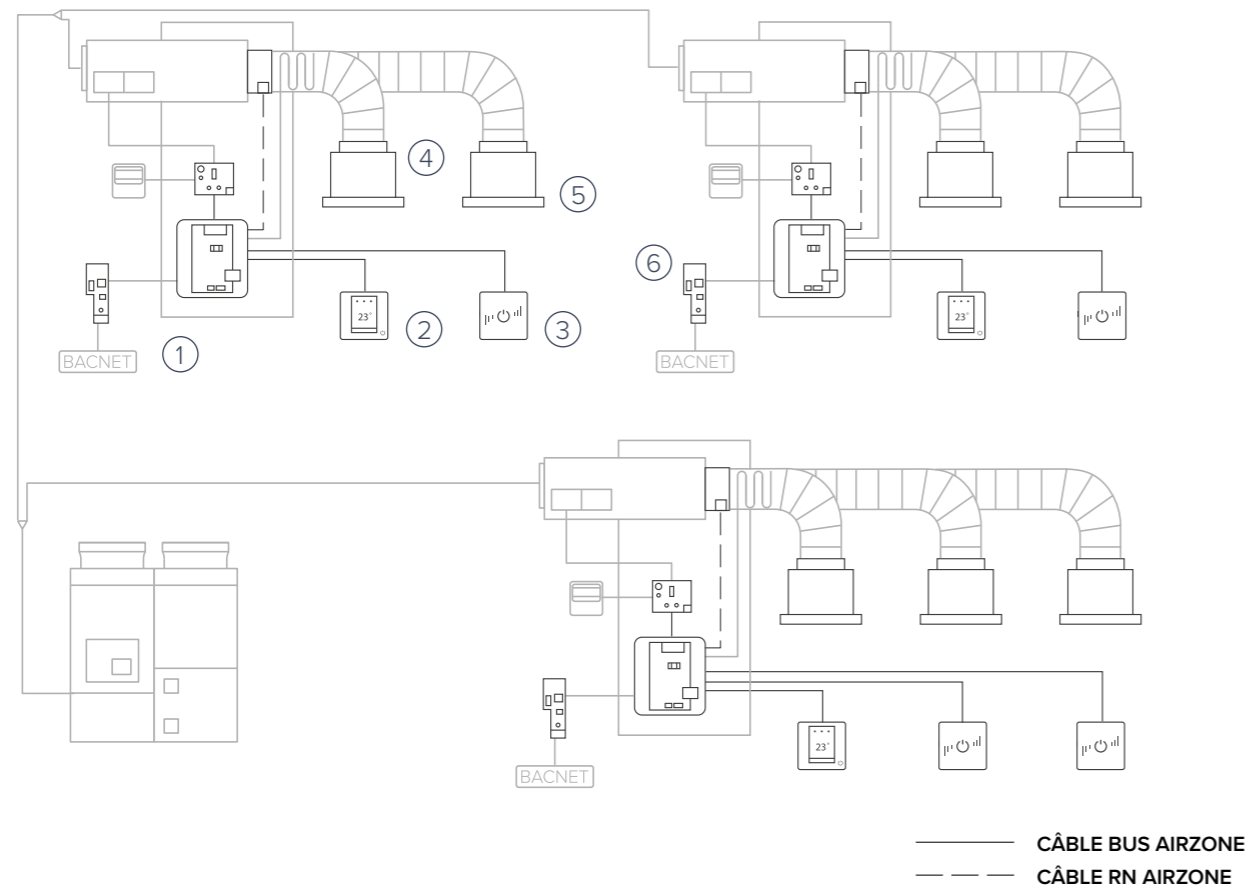


Application avec 2 tubes · 2 fils

Intégration avec toutes les technologies et les principaux fabricants

- Possibilité de gérer une configuration 2 tubes · 2 fils avec batterie électrique de manière à contrôler un élément de chauffage d'appoint.
- Une gestion responsable grâce à différents modes d'utilisation dans chaque zone : mode basique, fonction veille, fonction hors-gel et programmations horaires avec dérogation par système Airzone.
- Amélioration de la performance énergétique grâce au système certifié eu.bac Airzone Central V1.3 qui réduit la consommation énergétique ainsi que l'émission de gaz à effet de serre.
- Les interfaces adaptées aux projets tertiaires de type plateaux de bureaux avec une limitation des affichages et commandes disponibles pour l'utilisateur.

SCHÉMA DE CONNEXION TYPE



1	AZS6 [XXX] [ST/SL/BS] 01M2	Easyzone [Standard + VMC / Slim + VMC / Medium] IB6 [marque] 01 M 2 Passerelle contrôleur 3.0 Airzone - [marque] Platine centrale Airzone du système Innobus Pro6 - 6 zones
2	AZS6BLUEFACEC [B/N]	Thermostat 2T2F couleur Airzone Blueface filaire [blanc/noir]
3	AZS6LITE [C/R] [B/N]	Thermostat 2T2F Airzone Lite [filaire/radio] [blanc/noir]
4	PREJ [LONGUEUR] [HAUTEUR] T	Plénium isolé de grille de soufflage
5	RDHV [LONGUEUR] [HAUTEUR] BKX	Grille de soufflage double déflexion horizontale-verticale blanche
6	AZX6BACNET	Passerelle d'intégration Airzone-BACnet

Pour les solutions de type 2 tubes · 2 fils, veuillez contacter notre Département Projets à projets@airzonefrance.fr
Accédez aux images de produits, fiches techniques et certifications Airzone sur myzone.airzonefrance.fr

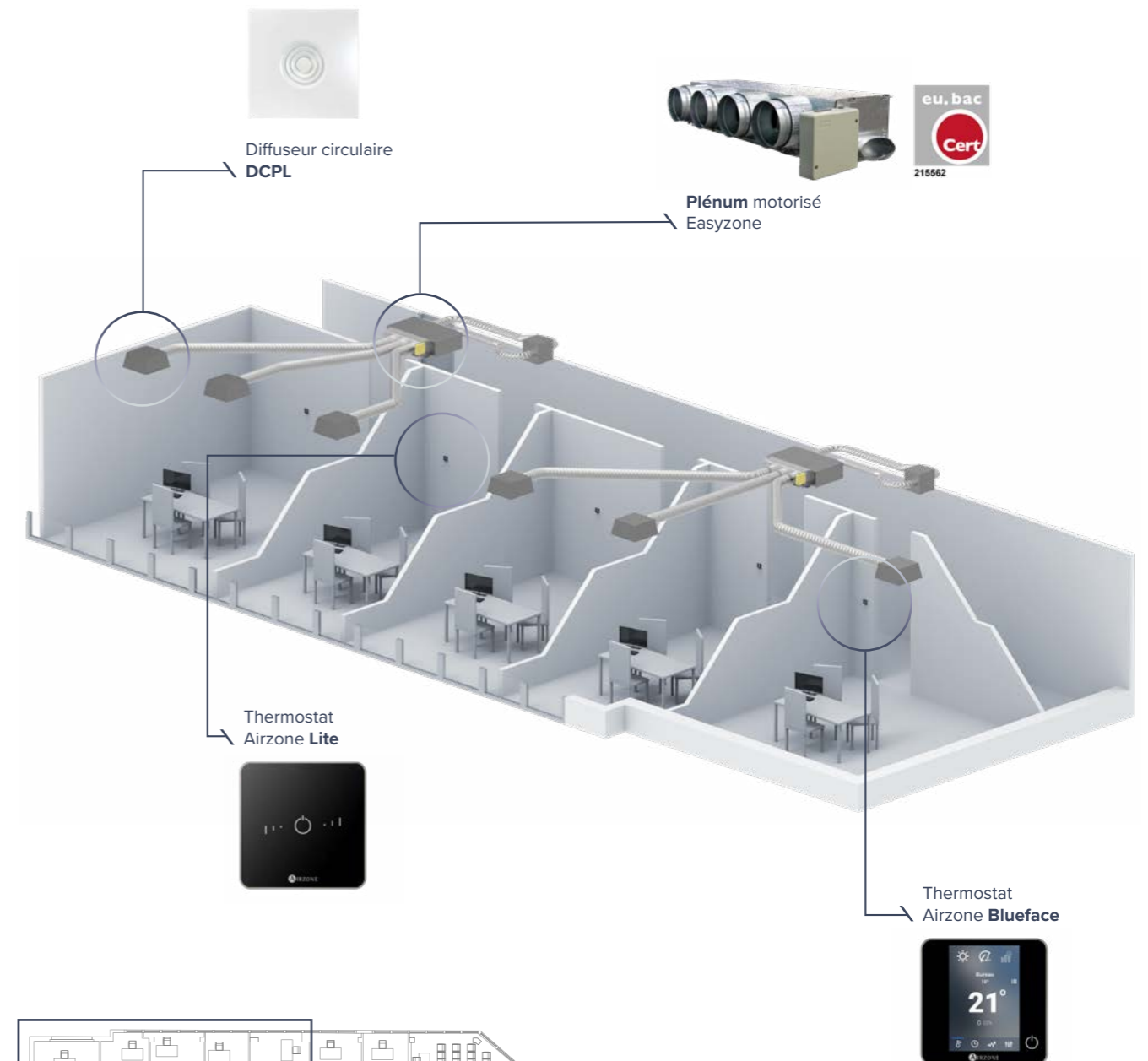
AIRZONE



Application avec 2 tubes · 2 fils
d'une installation à eau de type
2 tubes 2 fils



Pour en savoir plus, consultez le
Guide des solutions Airzone sur :
airzonefrance.fr/pro/documents



Étage d'un immeuble de bureaux.

Les produits

Airzone dispose d'une large gamme de produits qui offrent la meilleure solution pour tous types d'installations. **Découvrez toutes leurs possibilités d'application** et consultez la description et la référence de chaque produit.



Systemes de régulation

46

Contrôleurs monozone

54

Diffusion d'air

56

Nous vous offrons une technologie de pointe
au service de l'efficacité énergétique

Systemes de régulation

Innobus Pro6

Le système Innobus Pro6 a été conçu pour effectuer un **contrôle multizone des unités gainables** des technologies Inverter, DRV ou hydraulique. Il est reconnu par la **certification européenne d'amélioration énergétique eu.bac**.



Contrôle multizone



Émission d'air chauf. / refroid.



Chauffage rayonnant



UN CONTRÔLE INTELLIGENT

Contrôle multizone **jusqu'à 6 zones indépendantes**, avec la possibilité d'ajouter 2 zones supplémentaires au moyen du module d'expansion.

- Mode de fonctionnement de l'unité.
- Marche / Arrêt de l'unité en fonction de la demande.
- Contrôle dynamique de la température de consigne.
- Limitation de la température de consigne.
- Limitation des températures minimales et maximales pour un contrôle efficace, avec la fonction Eco-Adapt.
- Répartition des débits avec la fonction Q-Adapt grâce à 5 modes prédéfinis.
- Contrôle dynamique des éléments motorisés.
- Sorties de relais marche/arrêt.
- Orientation des lames des grilles intelligentes Airzone®.
- Entrées pour contacts de feuillure.
- Sortie de contrôle paramétrable pour l'activation de chaudières auxiliaires ou de la ventilation mécanique (VMC).
- Entrée pour l'imposition du mode chaud seul.
- Gestion des unités de PAC air-eau au moyen de la platine centrale de contrôle de production Airzone.
- Contrôle par zones des éléments rayonnants :
 - Étape combinée pour contrôler les unités de différents émetteurs thermiques.
 - Contrôle de l'inertie thermique.

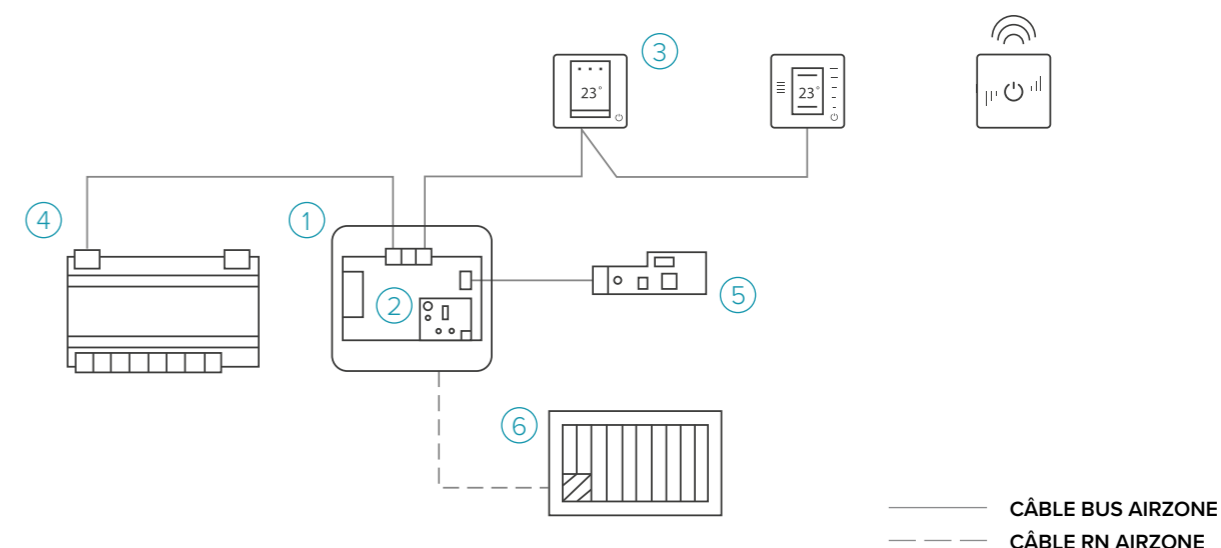
Intégration

- ✓ Application Airzone Cloud.
- ✓ Protocole Modbus.
- ✓ Application Amazon Alexa et Google Assistant.
- ✓ Pro API Cloud.
- ✓ Passerelle d'intégration KNX.
- ✓ Passerelle d'intégration BACnet.
- ✓ Passerelle d'intégration Lutron.
- ✓ Intégration WAGO easyConfig PLUS



Architecture du système

Connexion **de type bus ou en étoile** avec communication filaire et radio de ses éléments. Utilisation obligatoire du câble de bus Airzone pour assurer le bon fonctionnement du système de contrôle. Voir la **solution Plug & Play Easyzone** à la page 62.



Platine centrale		
1	AZCE6IBPRO6	Platine centrale Airzone du système Innobus Pro6 - 6 zones
Passerelle de communication Airzone®		
2	AZX6GTC [XXX]	Passerelle contrôleur 3.0 Airzone - [marque]
	AZX6FANCOILZ	Passerelle de contrôle Airzone ventilo-convecteur gainable 3 vit.
	AZX6010VOLTSZ	Passerelle de contrôle Airzone ventilo-convecteur gainable 0-10 V
Interfaces d'utilisateur de zone		
3	AZCE6BLUEFACEC [B/N]	Thermostat IBPro6 couleur Airzone Blueface filaire [blanc/noir]
	AZCE6THINK [C/R] [B/N]	Thermostat IBPro6 monochrome Airzone Think [filaire/radio] [blanc/noir]
	AZCE6LITE [C/R] [B/N]	Thermostat IBPro6 Airzone Lite [filaire/radio] [blanc/noir]
Modules de contrôle		
4	AZCE6OUTPUT8	Module de contrôle IBPro6 Airzone d'éléments rayonnants - 8 zones
	AZCE6EXP8Z	Module d'expansion Airzone IBPro6 2 zones suppl. (zones 7 et 8)
Contrôleurs centralisés		
5	AZX6WEBSCLLOUD [C/R]	Webserver Airzone Cloud [Ethernet/WiFi]
	AZX6WSCLOUDDIN [C/R]	Webserver Airzone Cloud Rail DIN [Ethernet/WiFi]
	AZX6CCP	Centrale de contrôle de production Airzone
Éléments motorisés		
6	Éléments motorisés Airzone	Grilles - Diffuseurs - Registres - Plénum

Consultez l'ensemble des références du système à la [page 60](#).

Systemes de régulation

Easyzone

La solution idéale pour le **contrôle des unités gainables**. Indiqué pour la régulation zone par zone des unités Inverter et DRV grâce au système Innobus Pro6. Les registres circulaires motorisés comportent un **mécanisme de régulation du débit**.



UN CONTRÔLE INTELLIGENT

Contrôle multizone **jusqu'à 8 zones indépendantes**.



Standard + VMC

- Registres : Ø 200 mm
- Entrée VMC : Ø 150 mm
- Hauteur 2 à 6 sorties : 300 mm
- Hauteur 7 à 8 sorties : 500 mm



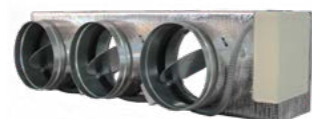
Slim + VMC

- Registres : Ø 150 mm
- Entrée VMC : Ø 150 mm
- Hauteur : 210 mm



Medium

- Registres : Ø 200 mm
- Hauteur : 250 mm



Nbre. de registres	Dimensions
Standard +VMC	
2/3	930 x 300 x 454
4	1140 x 300 x 454
5	1425 x 300 x 454
6	1638 x 300 x 454
7/8	1425 x 515 x 454
Slim +VMC	
2/3	720 x 210 x 444
4	930 x 210 x 444
5	1140 x 210 x 444
Medium	
2/3	930 x 250 x 454
4	1140 x 250 x 454
5	1425 x 250 x 454
6	1638 x 250 x 454

Dimensions exprimées en : L x H x L (mm).

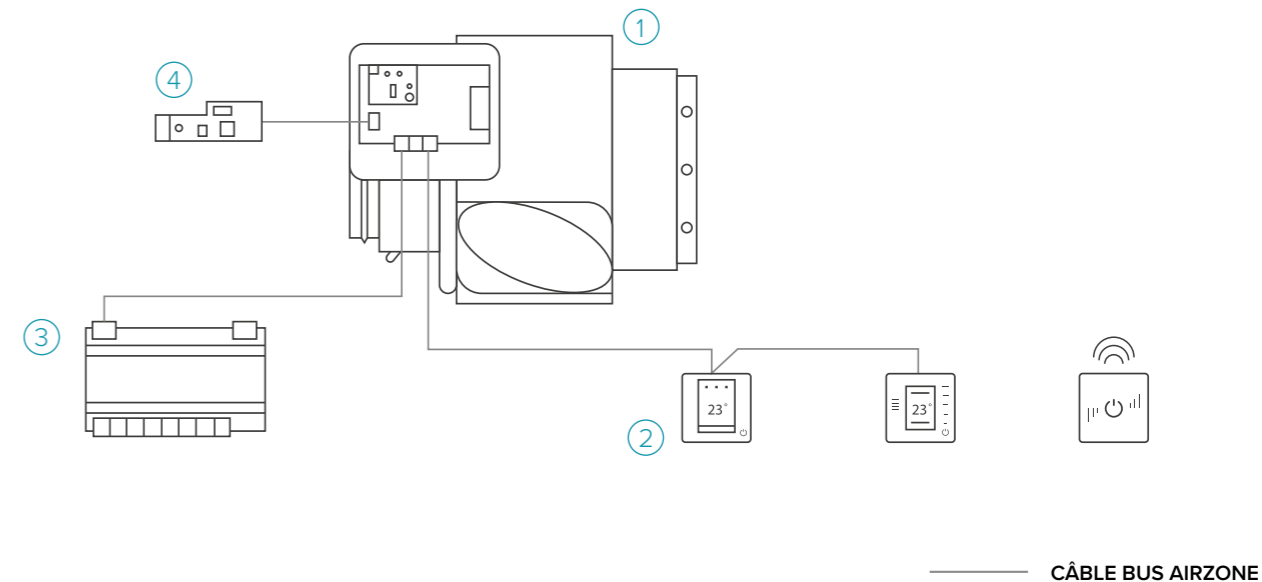


Pour plus d'informations, consultez le document Les Packs Airzone sur airzonefrance.fr/pro/documents



Architecture du système

Connexion de **type bus ou en étoile** avec communication filaire et radio de ses éléments. Utilisation obligatoire du câble de bus Airzone pour assurer le bon fonctionnement du système de contrôle.



Plénum motorisé Easyzone		
1	AZEZ6 [XXX] [ST/SL/BS] [Nbre. de registres] [gamme] [taille]	Easyzone [Standard + VMC / Slim + VMC / Medium] IB6 [marque]
		Passerelle contrôleur 3.0 Airzone - [marque]
		Platine centrale Airzone du système Innobus Pro6 - 6 zones
Interfaces d'utilisateur de zone		
2	AZCE6BLUEFACEC [B/N] AZCE6THINK [C/R] [B/N] AZCE6LITE [C/R] [B/N]	Thermostat IBPro6 couleur Airzone Blueface filaire [blanc/noir]
		Thermostat IBPro6 monochrome Airzone Think [filaire/radio] [blanc/noir]
		Thermostat IBPro6 Airzone Lite [filaire/radio] [blanc/noir]
Modules de contrôle		
3	AZCE6OUTPUT8	Module de contrôle IBPro6 Airzone d'éléments rayonnants - 8 zones
Contrôleurs centralisés		
4	AZX6WEBSCLLOUD [C/R] AZX6WSCLLOUDDIN [C/R] AZX6CCP	Webserver Airzone Cloud [Ethernet/WiFi]
		Webserver Airzone Cloud Rail DIN [Ethernet/WiFi]
		Centrale de contrôle de production Airzone



Consultez la compatibilité avec les unités des fabricants sur myzone.airzonefrance.fr/generateur-referance.
Consultez l'ensemble des références du système à la [page 62](#).

Systemes de régulation

RadianT

Le système RadianT a été conçu pour effectuer la régulation zone par zone des installations à eau au moyen de radiateurs ou de planchers chauffant-rafraîchissant. Adaptez le système à vos besoins avec les packs.



UN CONTRÔLE INTELLIGENT

Contrôle multizone jusqu'à 6 zones indépendantes, avec la possibilité d'ajouter 2 zones supplémentaires grâce à la centrale de contrôle de production Airzone.

- Mode de fonctionnement de l'unité du système.
- Marche / Arrêt en fonction de la demande.
- Limitation de la température de consigne.
- Mesure de l'humidité relative de chaque zone.
- Limitation des températures minimales et maximales pour un contrôle efficace, avec la fonction Eco-Adapt.
- Ouverture et fermeture de l'électrovanne pour une

- maintenance hebdomadaire.
- Contrôle de l'inertie thermique.
- Établit une hystérésis de sécurité qui permet :
 - D'éviter la surchauffe des zones.
 - De stabiliser la température et l'énergie consommée.
 - D'éviter le risque de condensation sur plancher rafraîchissant.

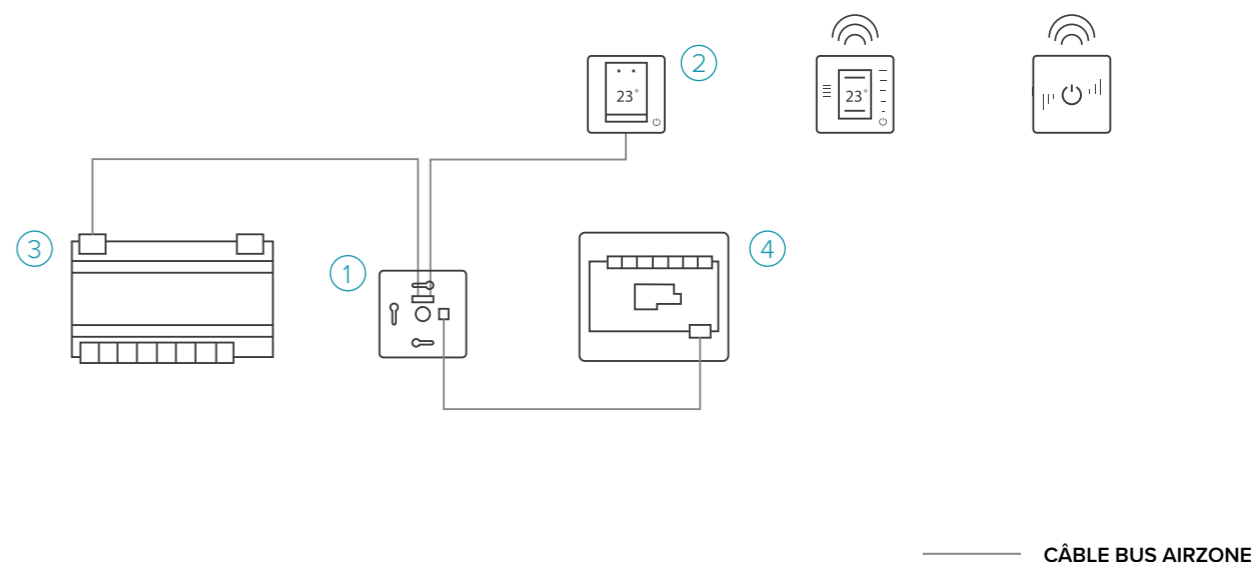
Intégration

- ✓ Application Airzone Cloud.
- ✓ Application Amazon Alexa et Google Assistant.
- ✓ Pro API Cloud.
- ✓ Passerelle d'intégration KNX.
- ✓ Protocole Modbus.

Pour plus d'informations, consultez le document des **Packs RadianT** sur : airzonefrance.fr/pro/documents

Architecture du système

Connexion de type bus avec communication filaire et radio de ses éléments. Utilisation obligatoire du câble de bus Airzone pour assurer le bon fonctionnement du système de contrôle.



Platine centrale		
1	AZRA6RADIANT	Platine centrale Airzone du système RadianT - 6 zones
Interfaces d'utilisateur de zone		
2	AZRA6BLUEFACEC [B/N]	Thermostat RadianT couleur Airzone Blueface filaire [blanc/noir]
	AZRA6THINK [C/R] [B/N]	Thermostat RadianT monochrome Airzone Think [filaire/radio] [blanc/noir]
	AZRA6LITE [C/R] [B/N]	Thermostat RadianT Airzone Lite [filaire/radio] [blanc/noir]
Modules de contrôle		
3	AZRA6OUTPUT8Z	Module de contrôle RadianT Airzone d'éléments rayonnants - 8 zones
Contrôleurs centralisés		
4	AZX6WSCLOUDDIN [C/R]	Webserver Airzone Cloud Rail DIN [Ethernet/WiFi]
	AZX6CCP	Centrale de contrôle de production Airzone

Consultez l'ensemble des références du système à la [page 64](#).

Systemes de régulation

Innobus Pro32

Innobus Pro32 est **le système le plus complet** pour le contrôle de l'installation, il s'adapte à toutes les technologies : hydraulique, Inverter ou DRV. Il permet le contrôle depuis un seul thermostat des **étapes d'air et rayonnante** de chaque zone individuellement.



UN CONTRÔLE INTELLIGENT

Contrôle jusqu'à **32 zones pour chaque platine centrale** de manière indépendante les unes des autres.

- Mode de fonctionnement de l'unité.
- Marche / Arrêt de l'unité en fonction de la demande.
- Contrôle dynamique de la température de consigne.
- Limitation de la température de consigne.
- Limitation des températures minimales et maximales pour un contrôle efficace, avec la fonction Eco-Adapt.
- Répartition des débits avec la fonction Q-Adapt en attribuant des poids à chaque zone.
- Contrôle des registres motorisés et des ventilo-convecteurs.
- Orientation des lames des grilles intelligentes Airzone®.
- Contrôle de l'air minimum du registre de la zone.

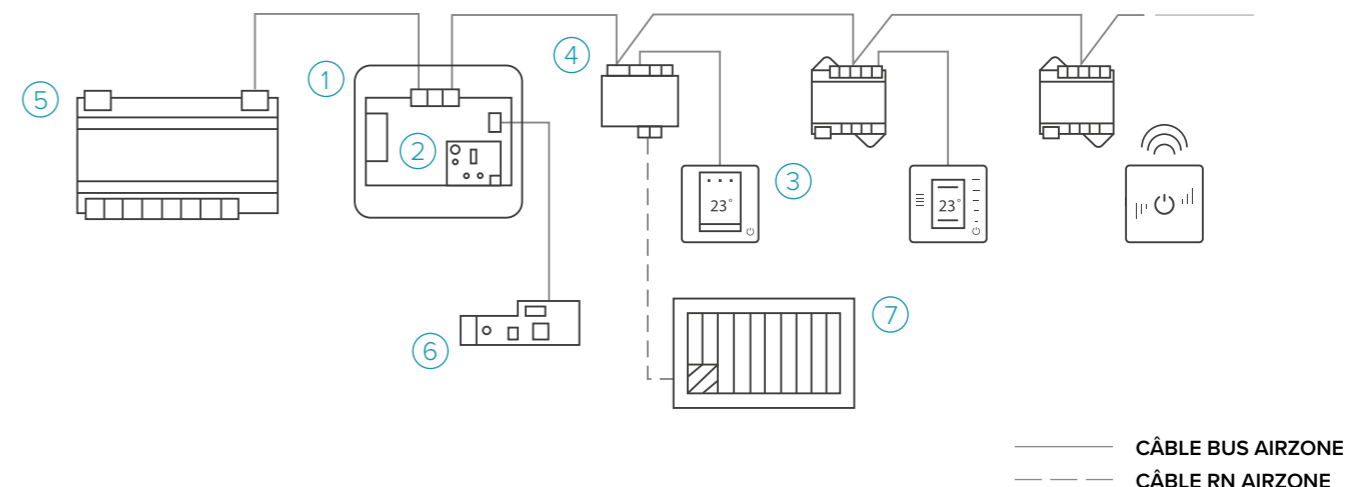
- Sorties relais de marche/arrêt.
- Entrées pour contacts de feuillure et de présence.
- Sortie de contrôle pour l'activation de chaudières auxiliaires ou de la ventilation mécanique (VMC).
- Entrée pour l'imposition du mode chaud seul.
- Contrôle par zones des unités de PAC air-eau avec la passerelle correspondante.
- Contrôle par zones des éléments rayonnants :
 - Étape combinée pour contrôler les unités de différents émetteurs thermiques.
 - Contrôle de l'inertie thermique.
 - D'éviter le risque de condensation sur plancher rafraîchissant.

Intégration

- ✓ Application Airzone Cloud.
- ✓ Application Amazon Alexa et Google Assistant.
- ✓ Pro API Cloud.
- ✓ Protocole Modbus.
- ✓ Passerelle d'intégration KNX.
- ✓ Passerelle d'intégration BACnet.
- ✓ Passerelle d'intégration Lutron.
- ✓ Intégration WAGO easyConfig PLUS

Architecture du système

Connexion de type bus avec communication filaire et radio de ses éléments. Utilisation obligatoire du câble de bus Airzone pour assurer le bon fonctionnement du système. Dans les installations du système Innobus Pro32, **un thermostat Blueface par platine centrale est requis.**



Platine centrale		
1	AZDI6IBPRO32	Platine centrale Airzone du système Innobus Pro32 - 32 zones
Passerelle de communication Airzone®		
2	AZX6GTC [XXX]	Passerelle contrôleur 3.0 Airzone - [marque]
	AZX6FANCOILZ	Passerelle de contrôle Airzone ventilo-convecteur gainable 3 vit.
	AZX6010VOLTSZ	Passerelle de contrôle Airzone ventilo-convecteur gainable 0-10 V
Interfaces d'utilisateur de zone		
3	AZDI6BLUEFACEC [B/N]	Thermostat IBPro32 couleur Airzone Blueface filaire [blanc/noir]
	AZDI6THINK [C/R] [B/N]	Thermostat IBPro32 monochrome Airzone Think [filaire/radio] [blanc/noir]
	AZDI6LITE [C/R] [B/N]	Thermostat IBPro32 Airzone Lite [filaire/radio] [blanc/noir]
Modules de contrôle de zone		
4	AZDI6MC [XXX] [C/R]	Module local IBPro32 Airzone-[marque] u. individuelle [filaire/radio]
	AZDI6MCIFR [C/R]	Module local IBPro32 Airzone infrarouge unité individuelle [filaire/radio]
	AZDI6MCFAN [C/R]	Module local IBPro32 Airzone ventilo-convecteur 3 vitesses [filaire/radio]
	AZDI6KITMCF10 [C/R]	Kit module local IBPro32 Airzone ventilo-convecteur 0-10 V [filaire/radio]
	AZDI6MZSRE [C/R]	Module local IBPro32 Airzone chauffage électrique [filaire/radio]
AZDI6MZON [C/R]	Module local IBPro32 Airzone [filaire/radio]	
Modules de contrôle		
5	AZDI6OUTPUT8	Module de contrôle IBPro32 Airzone d'éléments rayonnants - 8 zones
Contrôleurs centralisés		
6	AZX6WEBSCLLOUD [C/R]	Webserver Airzone Cloud [Ethernet/WiFi]
	AZX6WSCLOUDDIN [C/R]	Webserver Airzone Cloud Rail DIN [Ethernet/WiFi]
	AZX6CCP	Centrale de contrôle de production Airzone
Éléments motorisés		
7	Éléments motorisés Airzone	Grilles · Diffuseurs · Registres · Plénum

Consultez l'ensemble des références du système à la [page 66](#).

Contrôleurs monozone

Airzone UNO



Le contrôle se fait via le **thermostat Airzone Blueface** ou **Airzone Think radio**, ce dernier permettant une communication sans fil.



UN CONTRÔLE INTELLIGENT

Contrôle local d'unités individuelles disponible pour les éléments motorisés Airzone, unités à détente directe, ventilo-convecteurs 0-10 V, ventilo-convecteur 3 vitesses et chaudières.

- Contrôle de température, du mode de fonctionnement et de la vitesse du ventilateur.
- Lecture de la température ambiante et de l'humidité relative.
- Entrée de sonde, selon le modèle.
- Entrées pour contacts de feuillure et de présence.
- Mode Veille pour un arrêt programmé de la zone.
- Programmations horaires (avec thermostat Blueface).
- Thermostat avec 6 langues disponibles : allemand, anglais, français, italien, espagnol et portugais.

AZUN6PCMVA [BFC/THR] [B/N]	Pack Airzone UNO moteur / vanne Thermostat Airzone [Blueface filaire/Think radio] [blanc/noir]
AZUN6PF3VL [BFC/THR] [B/N]	Pack Airzone UNO ventilo-conv. 3 vitesses Thermostat Airzone [Blueface filaire/Think radio] [blanc/noir]
AZUN6PF010 [BFC/THR] [B/N]	Pack Airzone UNO ventilo-conv. 0-10 V Thermostat Airzone [Blueface filaire/Think radio] [blanc/noir]
AZUN6PQ [XXX] [BFC/THR] [B/N]	Pack Airzone UNO [marque] Thermostat Airzone [Blueface filaire/Think radio] [blanc/noir]

Vérifiez la compatibilité des unités contrôlées pour les modules de détente directe sur myzone.airzonefrance.fr

Aidoo KNX



UN CONTRÔLE INTELLIGENT

Dispositif pour la gestion et l'intégration des **unités individuels dans les systèmes de contrôle KNX TP-1**.

- Marche / Arrêt de l'unité, mode de fonctionnement, vitesse du ventilateur et température de consigne.
- Lecture d'avertissements et erreurs de l'unité.
- Lecture de la température ambiante mesurée par le thermostat du fabricant.
- Configuration de scènes.

Contrôle des différents paramètres de l'unité **via KNX**. Configurable depuis ETS.

AZAI6KNX [XXX]	Aidoo control KNX [marca] by Airzone
----------------	--------------------------------------

Disponible sur airzonecontrol.com

Aidoo

Le contrôle s'effectue au moyen de l'**application Aidoo**, disponible depuis n'importe quel dispositif Android ou iOS, et/ou depuis les systèmes de GTB/GTC.



UN CONTRÔLE INTELLIGENT

Contrôle local et à distance des **unités individuelles à détente directe** qui permet de les intégrer aux dernières technologies IoT.

- Marche / Arrêt de l'unité, mode de fonctionnement, vitesse du ventilateur et température de consigne.
- Communication bidirectionnelle avec l'unité.
- Lecture d'avertissements et erreurs de l'unité.
- Configuration de scènes.
- Programmations horaires de l'état, de la température et des scènes.
- Application disponible en 6 langues : allemand, anglais, français, italien, espagnol et portugais.



AZAI6WSC [XXX]	Aidoo Contrôle WiFi pour les unités [marque]
----------------	--

Disponible sur airzonecontrol.com

Diffusion d'air

Technologie de haute qualité

La ligne de diffusion Airzone offre différentes possibilités pour la régulation de l'air. **Un produit de fabrication exclusive** qui est une référence dans le secteur du génie climatique pour sa qualité et sa performance.



Accédez à toutes les références et informations relatives aux produits de diffusion sur myzone.airzonefrance.fr



DESIGN ET FABRICATION

Produit fabriqué dans nos propres installations et conçu en utilisant **les techniques les plus innovantes**. Des techniques expérimentales ont été utilisées en association à des techniques de dynamique des fluides assistée par ordinateur (CFD).



DÉLAI DE LIVRAISON

Les commandes sont expédiées en un **temps exceptionnel**, vous permettant ainsi de compléter vos installations rapidement et d'optimiser votre temps. Nous vous tiendrons au courant du suivi de votre commande.



LARGE GAMME

Notre produit s'adapte à votre installation et convient aussi bien aux milieux résidentiels que tertiaires. **Vous pouvez choisir parmi différentes** dimensions, finitions et fixations, entre autres.

Téléchargez nos objets BIM via
Myzone · BIMobject · BIM&CO

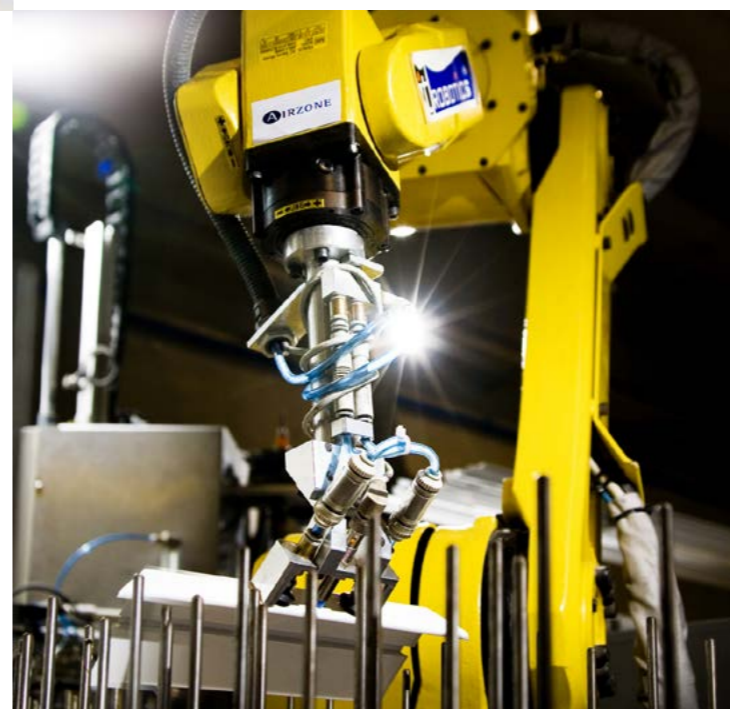
Notre ligne de diffusion

La diffusion d'air Airzone comprend deux lignes de produit : La diffusion **d'air motorisée** et la diffusion **d'air non motorisée AirQ**.

DIFFUSION D'AIR MOTORISÉE

La motorisation Airzone a été développée par notre équipe RDI pour **une utilisation exclusive dans les systèmes de contrôle Airzone**, afin de garantir une performance optimale et un bon contrôle du débit d'air.

- **Grilles intelligentes Airzone®**. Ce type de grille (brevet n° ES 2267346) régule le débit d'air et permet la configuration de la direction de l'air selon différents degrés d'inclinaison.
- **Grilles motorisées**. Sélectionnez le type de grille motorisée qui s'adapte le mieux aux exigences de l'installation (portée, veine d'air, etc.).
- **Diffuseurs motorisés**. Ils contrôlent le passage de l'air dans les zones desservies, en fonction de la demande thermique de la zone à chauffer.
- **Accessoires**. Assurent le bon fonctionnement de la diffusion d'air.
- **Registres motorisés**. Annexés à une gaine de distribution d'air, ils contrôlent le passage de celui-ci dans les zones desservies.



DIFFUSION D'AIR AIRQ

Une large gamme qui s'adapte parfaitement aux milieux résidentiels et tertiaires. **Ligne de produit de fabrication exclusive** qui se distingue de par sa grande qualité et sa simplicité d'installation.

- Grilles de soufflage.
- Grilles de reprise.
- Grilles linéaires.
- Diffuseurs de plafond.
- Diffuseurs linéaires.
- Diffuseurs rotatifs.
- Bouche d'extraction.
- Buse.
- Plénum de connexion.
- Accessoires.

Les références

La **liste des références Airzone** est à votre disposition afin de mieux vous accompagner dans vos projets. Consultez les systèmes pour connaître les conditions de la **prestation de mise en service** ainsi que tous les éléments Airzone compatibles.



Systemes de régulation

60

Contrôleurs monozone

68

Systemes de régulation

Systeme Innobus Pro6



PLATINE CENTRALE

Référence	Description
AZCE6IBPRO6	Platine centrale Airzone du système Innobus Pro6 - 6 zones



PASSERELLES DE COMMUNICATION AIRZONE®

Référence	Description
AZX6GTC [XXX] ¹	Passerelle contrôleur 3.0 Airzone - [marque]
AZX6QADAPT3 / AZX6QADAPT3 [XXX] ¹	Passerelle de communication Airzone-[marque] détente directe
AZX6FANCOILZ	Passerelle de contrôle Airzone ventilateur-convecteur gainable 3 vit.
AZX6010VOLTSZ	Passerelle de contrôle Airzone ventilateur-convecteur gainable 0-10 V
AZX6ELECTROMECC	Passerelle de contrôle Airzone pour unité électromécanique

Consultez la compatibilité des passerelles de communication Airzone® et leur compatibilité avec les unités des fabricants sur myzone.airzonefrance.fr. AZX6QADAPT dans la limite des stocks disponibles.

¹ Remplacez [XXX] par les initiales selon la marque de l'unité :

BAX = Baxi / De Dietrich	HAI = Haier	HI2 = Hitachi RAD	MEL = Mitsubishi Electric	SAM = Samsung
DA1 = Daikin Sky Air/VRV	HS1 = Hisense	MD1 = Midea V5	MHI = Mitsubishi Heavy	SA2 = Samsung Nasa
FUJ = Fujitsu	HIT = Hitachi RPI	LGE = LG	PAN = Panasonic	TOS = Toshiba
GRE = Gree				

INTERFACES D'UTILISATEUR DE ZONE

Référence	Description
AZCE6BLUEFACEC [B/N]	Thermostat IBPro6 couleur Airzone Blueface filaire [blanc/noir]
AZCE6THINKC [B/N]	Thermostat IBPro6 monochrome Airzone Think filaire [blanc/noir]
AZCE6THINKR [B/N]	Thermostat IBPro6 monochrome Airzone Think radio [blanc/noir]
AZCE6LITEC [B/N]	Thermostat IBPro6 Airzone Lite filaire [blanc/noir]
AZCE6LITER [B/N]	Thermostat IBPro6 Airzone Lite radio [blanc/noir]

MODULES DE CONTRÔLE

Référence	Description
AZCE6OUTPUT8	Module de contrôle IBPro6 Airzone d'éléments rayonnants - 8 zones
AZCE6EXP8Z	Module d'expansion Airzone IBPro6 2 zones suppl. (zones 7 et 8)
AZX6MCS	Module chaud seul Airzone

CONTRÔLE CENTRALISÉ

Référence	Description
AZX6WEBSCLLOUD [C/R]	Webserver Airzone Cloud [Ethernet/WiFi]
AZX6WSCLOUDDIN [C/R]	Webserver Airzone Cloud Rail DIN [Ethernet/WiFi]
AZX6CSMASTER [E/S] [B/G]*	Gestion centralisée Supermaître Airzone [encastré/en saillie] [blanc/gris]
AZX6CCP	Centrale de contrôle de production Airzone
AZX6KNXGTWAY*	Passerelle d'intégration Airzone-KNX
AZX6GTILUT	Pasarela de integración Airzone - Lutron
AZX6BACNET*	Passerelle d'intégration Airzone-BACnet

*Incompatible avec AZX6CCP.

ACCESSOIRES

Référence	Description
AZX6CABLEBUS15	Câble bus Airzone (2 x 0,5 + 2 x 0,22) - Bobine de 15 m
AZX6CABLEBUS100	Câble bus Airzone (2 x 0,5 + 2 x 0,22) - Bobine de 100 m
AZX6CABLEBUS500	Câble bus Airzone (2 x 0,5 + 2 x 0,22) - Bobine de 500 m
AZX6CABLEBUSHF	Câble bus Airzone sans halogène (2 x 0,5 + 2 x 0,22) - Bobine de 100 m
AZX6CABLERN100	Câble RN Airzone (2 x 0,75) - Bobine de 100 m
AZX6CABLERNHF	Câble RN Airzone sans halogène (2 x 0,75) - Bobine de 100 m
AZX6ACCCON	Compteur consommation Airzone
AZX6SONDPROTEC	Sonde de température à embout métallique Airzone

PRESTATION DE MISE EN SERVICE

Optimisez votre temps d'installation avec notre prestation de mise en service sur chantier ou bien par téléphone.

- Pour les installations ayant **5 platines centrales ou plus**, consultez les références :

Souscription fortement recommandée à partir de 5 platines centrales	AZFMES0105	Assistance mise en service-dépannage Airzone 01...05 systèmes
	AZFMES0610	Assistance mise en service-dépannage Airzone 06...10 systèmes
	AZFMES1120	Assistance mise en service-dépannage Airzone 11...20 systèmes
	AZFMES2140	Assistance mise en service-dépannage Airzone 21...40 systèmes
	AZFMES4160	Assistance mise en service-dépannage Airzone 41...60 systèmes
	AZFMES61XX	Assistance mise en service-dépannage Airzone 61...XX systèmes

- Pour les installations ayant **moins de 5 platines centrales**, la mise en service par téléphone est offerte.

Dans les deux cas, vous devez prendre rendez-vous sur myzone.airzonefrance.fr/prendre-rendez-vous.

Systemes de regulation

Easyzone



PLÉNUM MOTORISÉ EASYZONE

Référence	Description
AZEZ6 [XXX] ¹ ST [XX] [X] [X]	Easyzone Standard +VMC IB6 [Marque] x 200 [Gamme] [Taille] [Nombre de registres]
AZEZ6 [XXX] ¹ SL [XX] [X] [X]	Easyzone Slim +VMC IB6 [Marque] x 150 [Gamme] [Taille] [Nombre de registres]
AZEZ6 [XXX] ¹ BS [XX] [X] [X]	Easyzone Medium IB6 [Marque] x 200 [Gamme] [Taille] [Nombre de registres]

¹Remplacez [XXX] par les initiales selon la marque de l'unité :

BAX = Baxi / De Dietrich HAI = Haier HI2 = Hitachi RAD MEL = Mitsubishi Electric SAM = Samsung
 DA1 = Daikin Sky Air/VRV HS1 = Hisense MD1= Midea V5 MHI = Mitsubishi Heavy SA2 = Samsung Nasa
 FUJ = Fujitsu HIT = Hitachi RPI LGE = LG PAN = Panasonic TOS = Toshiba
 GRE = Gree

INTERFACES D'UTILISATEUR DE ZONE

Référence	Description
AZCE6BLUEFACEC [B/N]	Thermostat IBPro6 couleur Airzone Blueface filaire [blanc/noir]
AZCE6THINKC [B/N]	Thermostat IBPro6 monochrome Airzone Think filaire [blanc/noir]
AZCE6THINKR [B/N]	Thermostat IBPro6 monochrome Airzone Think radio [blanc/noir]
AZCE6LITEC [B/N]	Thermostat IBPro6 Airzone Lite filaire [blanc/noir]
AZCE6LITER [B/N]	Thermostat IBPro6 Airzone Lite radio [blanc/noir]

MODULES DE CONTRÔLE

Référence	Description
AZCE6OUTPUT8	Module de contrôle IBPro6 Airzone d'éléments rayonnants - 8 zones
AZX6MCS	Module chaud seul Airzone

CONTRÔLE CENTRALISÉ

Référence	Description
AZX6WEBSCLLOUD [C/R]	Webserver Airzone Cloud [Ethernet/WiFi]
AZX6WSCLOUDDIN [C/R]	Webserver Airzone Cloud Rail DIN [Ethernet/WiFi]
AZX6CSMASTER [E/S] [B/G]*	Gestion centralisée Supermaître Airzone [encastré/en saillie] [blanc/gris]
AZX6CCP	Centrale de contrôle de production Airzone
AZX6KNXGTWAY*	Passerelle d'intégration Airzone-KNX
AZX6GTILUT	Pasarela de integración Airzone - Lutron
AZX6BACNET*	Passerelle d'intégration Airzone-BACnet

*Incompatible avec AZX6CCP.

ACCESSOIRES

Référence	Description
AZX6CABLEBUS15	Câble bus Airzone (2 x 0,5 + 2 x 0,22) - Bobine de 15 m
AZX6CABLEBUS100	Câble bus Airzone (2 x 0,5 + 2 x 0,22) - Bobine de 100 m
AZX6CABLEBUS500	Câble bus Airzone (2 x 0,5 + 2 x 0,22) - Bobine de 500 m
AZX6ACCCON	Compteur consommation Airzone
AZX6SONDPROTEC	Sonde de température à embout métallique Airzone

PRESTATION DE MISE EN SERVICE

Optimisez votre temps d'installation avec notre prestation de mise en service sur chantier ou bien par téléphone.

- Pour les installations ayant **5 platines centrales ou plus**, consultez les références :

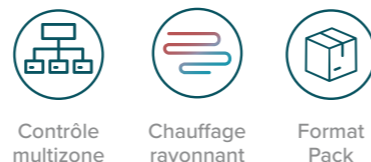
Souscription fortement recommandée à partir de 5 platines centrales	AZFMES0105	Assistance mise en service-dépannage Airzone 01...05 systèmes
	AZFMES0610	Assistance mise en service-dépannage Airzone 06...10 systèmes
	AZFMES1120	Assistance mise en service-dépannage Airzone 11...20 systèmes
	AZFMES2140	Assistance mise en service-dépannage Airzone 21...40 systèmes
	AZFMES4160	Assistance mise en service-dépannage Airzone 41...60 systèmes
	AZFMES61XX	Assistance mise en service-dépannage Airzone 61...XX systèmes

- Pour les installations ayant **moins de 5 platines centrales**, la mise en service par téléphone est offerte.

Dans les deux cas, vous devez prendre rendez-vous sur myzone.airzonefrance.fr/prendre-rendez-vous.

Systemes de régulation

Systeme RadianT



PLATINE CENTRALE

Référence	Description
AZRA6RADIANT	Platine centrale Airzone du système RadianT - 6 zones



MODULES DE CONTRÔLE

Référence	Description
AZRA6OUTPUT8Z	Module de contrôle RadianT Airzone d'éléments rayonnants - 8 zones

INTERFACES D'UTILISATEUR DE ZONE

Référence	Description
AZRA6BLUEFACEC [B/N]	Thermostat RadianT couleur Airzone Blueface filaire [blanc/noir]
AZRA6THINKC [B/N]	Thermostat RadianT monochrome Airzone Think filaire [blanc/noir]
AZRA6THINKR [B/N]	Thermostat RadianT monochrome Airzone Think radio [blanc/noir]
AZRA6LITEC [B/N]	Thermostat RadianT Airzone Lite filaire [blanc/noir]
AZRA6LITER [B/N]	Thermostat RadianT Airzone Lite radio [blanc/noir]

CONTRÔLE CENTRALISÉ

Référence	Description
AZX6WSCLOUDDIN [C/R]	Websserver Airzone Cloud Rail DIN [Ethernet/WiFi]
AZX6CMASTER [E/S] [B/G]*	Gestion centralisée Supermaître Airzone [encastré/en saillie] [blanc/gris]
AZX6CCP	Centrale de contrôle de production Airzone
AZX6GTILUT	Pasarela de integración Airzone - Lutron
AZX6KNXGTWAY*	Passerelle d'intégration Airzone-KNX

*Incompatible avec AZX6CCP.

PASSERELLES DE COMMUNICATION AIRZONE®

Référence	Description
AZX6ACUACPDAI	Passerelle PAC air-eau Airzone-Daikin Rotex
AZX6ACUACPDA2	Passerelle PAC air-eau Airzone-Daikin CB

Consultez la disponibilité des passerelles de communication Airzone et leur compatibilité avec les unités des fabricants sur myzone.airzonefrance.fr

ACCESSOIRES

Référence	Description
AZX6CABLEBUS15	Câble bus Airzone (2 x 0,5 + 2 x 0,22) - Bobine de 15 m
AZX6CABLEBUS100	Câble bus Airzone (2 x 0,5 + 2 x 0,22) - Bobine de 100 m
AZX6CABLEBUS500	Câble bus Airzone (2 x 0,5 + 2 x 0,22) - Bobine de 500 m
AZX6CABLEBUSHF	Câble bus Airzone sans halogène (2 x 0,5 + 2 x 0,22) - Bobine de 100 m
AZX6POWER	Source d'alimentation complémentaire 12 V Airzone

PRESTATION DE MISE EN SERVICE

Optimisez votre temps d'installation avec notre prestation de mise en service sur chantier ou bien par téléphone.

- Pour les installations ayant **5 platines centrales ou plus**, consultez les références :

Souscription fortement recommandée à partir de 5 platines centrales	AZFMES0105	Assistance mise en service-dépannage Airzone 01...05 systèmes
	AZFMES0610	Assistance mise en service-dépannage Airzone 06...10 systèmes
	AZFMES1120	Assistance mise en service-dépannage Airzone 11...20 systèmes
	AZFMES2140	Assistance mise en service-dépannage Airzone 21...40 systèmes
	AZFMES4160	Assistance mise en service-dépannage Airzone 41...60 systèmes
	AZFMES61XX	Assistance mise en service-dépannage Airzone 61...XX systèmes

- Pour les installations ayant **moins de 5 platines centrales**, la mise en service par téléphone est offerte.

Dans les deux cas, vous devez prendre rendez-vous sur myzone.airzonefrance.fr/prendre-rendez-vous.

Systemes de régulation

Systeme Innobus Pro32



PLATINE CENTRALE

Référence	Description
AZDI6IBPRO32	Platine centrale Airzone du système Innobus Pro32 - 32 zones



PASSERELLES DE COMMUNICATION AIRZONE®

Référence	Description
AZX6GTC [XXX] ¹	Passerelle contrôleur 3.0 Airzone - [marque]
AZX6QADAPT / AZX6QADAPT3 [XXX] ¹	Passerelle de communication Airzone-[marque] détente directe
AZX6FANCOILZ	Passerelle de contrôle Airzone ventilateur-convecteur gainable 3 vit.
AZX6010VOLTSZ	Passerelle de contrôle Airzone ventilateur-convecteur gainable 0-10 V
AZX6ELECTROMECC	Passerelle de contrôle Airzone pour unité électromécanique
AZX6ACUACPDIAI	Passerelle PAC air-eau Airzone-Daikin Rotex
AZX6ACUACPDIA2	Passerelle PAC air-eau Airzone-Daikin CB

Consultez la compatibilité des passerelles de communication Airzone® et leur compatibilité avec les unités des fabricants sur myzone.airzonefrance.fr. AZX6QADAPT dans la limite des stocks disponibles.

MODULES LOCAUX

Référence	Description
AZDI6ZMO [XXX] ¹ C	Module local IBPro32 Airzone-[marque] u. individuelle filaire
AZDI6ZMO [XXX] ¹ R	Module local IBPro32 Airzone-[marque] u. individuelle radio
AZDI6MCIFFRC	Module local IBPro32 Airzone infrarouge unité individuelle filaire
AZDI6MCIFFRR	Module local IBPro32 Airzone infrarouge unité individuelle radio
AZDI6MCFANCF	Module local IBPro32 Airzone ventilateur-convecteur 3 vitesses filaire
AZDI6MCFANCR	Module local IBPro32 Airzone ventilateur-convecteur 3 vitesses radio
AZDI6KITMCF10C	Kit module local IBPro32 Airzone ventilateur-convecteur 0-10 V filaire
AZDI6KITMCF10R	Kit module local IBPro32 Airzone ventilateur-convecteur 0-10 V radio
AZDI6MZSREC	Module local IBPro32 Airzone chauffage électrique filaire
AZDI6MZSRER	Module local IBPro32 Airzone chauffage électrique radio
AZDI6MZZONCF	Module local IBPro32 Airzone filaire
AZDI6MZZONCR	Module local IBPro32 Airzone radio

INTERFACES D'UTILISATEUR DE ZONE

Référence	Description
AZDI6BLUEFACEC [B/N]	Thermostat IBPro32 couleur Airzone Blueface filaire [blanc/noir]
AZDI6THINKC [B/N]	Thermostat IBPro32 monochrome Airzone Think filaire [blanc/noir]
AZDI6THINKR [B/N]	Thermostat IBPro32 monochrome Airzone Think radio [blanc/noir]
AZDI6LITEC [B/N]	Thermostat IBPro32 Airzone Lite filaire [blanc/noir]
AZDI6LITER [B/N]	Thermostat IBPro32 Airzone Lite radio [blanc/noir]

¹Remplacez [XXX] par les initiales selon la marque de l'unité :

BAX = Baxi / De Dietrich HAI = Haier HI2 = Hitachi RAD MEL = Mitsubishi Electric SAM = Samsung
 DA1 = Daikin Sky Air/VRV HS1 = Hisense MD1= Midea V5 MHI = Mitsubishi Heavy SA2 = Samsung Nasa
 FUJ = Fujitsu HIT = Hitachi RPI LGE = LG PAN = Panasonic TOS = Toshiba
 GRE = Gree

MODULES DE CONTRÔLE

Référence	Description
AZDI6OUTPUT8	Module de contrôle IBPro32 Airzone d'éléments rayonnants - 8 zones
AZX6MCS	Module chaud seul Airzone

CONTRÔLE CENTRALISÉ

Référence	Description
AZX6WEBSCLLOUD [C/R]	Webserver Airzone Cloud [Ethernet/WiFi]
AZX6WSCLOUDDIN [C/R]	Webserver Airzone Cloud Rail DIN [Ethernet/WiFi]
AZX6CSMASTER [E/S] [B/G]*	Gestion centralisée Supermaître Airzone [encastré/en saillie] [blanc/gris]
AZX6CCP	Centrale de contrôle de production Airzone
AZX6KNXGTWAY*	Passerelle d'intégration Airzone-KNX
AZX6GTILUT	Passerelle de intégración Airzone - Lutron
AZX6BACNET*	Passerelle d'intégration Airzone-BACnet

*Incompatible avec AZX6CCP.

ACCESSOIRES

Référence	Description
AZX6CABLEBUS10	Câble bus Airzone (2 x 0,5 + 2 x 0,22) - Bobine de 10 m
AZX6CABLEBUS100	Câble bus Airzone (2 x 0,5 + 2 x 0,22) - Bobine de 100 m
AZX6CABLEBUS500	Câble bus Airzone (2 x 0,5 + 2 x 0,22) - Bobine de 500 m
AZX6CABLEBUSHF	Câble bus Airzone sans halogène (2 x 0,5 + 2 x 0,22) - Bobine de 100 m
AZX6CABLERN100	Câble RN Airzone (2 x 0,75) - Bobine de 100 m
AZX6CABLERNHF	Câble RN Airzone sans halogène (2 x 0,75) - Bobine de 100 m
AZASNDTEMP	Sonde de température encastrée
AZX6SONDPROTEC	Sonde de température à embout métallique Airzone
AZX6POWER	Source d'alimentation complémentaire 12 V Airzone

PRESTATION DE MISE EN SERVICE

Optimisez votre temps d'installation avec notre prestation de mise en service sur chantier ou bien par téléphone.

- Pour les installations ayant **2 platines centrales ou plus**, consultez les références :

Souscription fortement recommandée à partir de 5 platines centrales	AZFMES0105	Assistance mise en service-dépannage Airzone 01...05 systèmes
	AZFMES0610	Assistance mise en service-dépannage Airzone 06...10 systèmes
	AZFMES1120	Assistance mise en service-dépannage Airzone 11...20 systèmes
	AZFMES2140	Assistance mise en service-dépannage Airzone 21...40 systèmes
	AZFMES4160	Assistance mise en service-dépannage Airzone 41...60 systèmes
	AZFMES61XX	Assistance mise en service-dépannage Airzone 61...XX systèmes

- Pour les installations ayant **moins de 1 platine centrale**, la mise en service par téléphone est offerte.

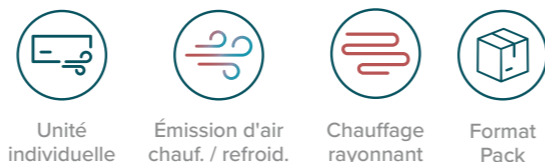
Dans les deux cas, vous devez prendre rendez-vous sur myzone.airzonefrance.fr/prendre-rendez-vous.

Contrôleurs monozone

Airzone UNO



MOTEUR / VANNE



Référence	Description
AZUN6PCMVABFC [B/N]	Pack Airzone UNO moteur/vanne Thermostat Airzone Blueface [blanc/noir]
AZUN6PCMVATHR [B/N]	Pack Airzone UNO moteur/vanne Thermostat Airzone Think radio [blanc/noir]

VENTILO-CONVECTEUR 3 VITESSES

Référence	Description
AZUN6PF3VLBFC [B/N]	Pack Airzone UNO ventilo-conv. 3 vitesses Thermostat Airzone Blueface [blanc/noir]
AZUN6PF3VLTHR [B/N]	Pack Airzone UNO ventilo-conv. 3 vitesses Thermostat Airzone Think radio [blanc/noir]

VENTILO-CONVECTEUR 0-10 V

Référence	Description
AZUN6PF010BFC [B/N]	Pack Airzone UNO ventilo-convecteur 0-10 V Thermostat Airzone Blueface [blanc/noir]
AZUN6PF010THR [B/N]	Pack Airzone UNO ventilo-convecteur 0-10 V Thermostat Airzone Think radio [blanc/noir]

DÉTENTE DIRECTE

Référence	Description
AZUN6PQ [XXX] BFC [B/N]	Pack Airzone UNO [marque] Thermostat Airzone Blueface [blanc/noir]
AZUN6PQ [XXX] THR [B/N]	Pack Airzone UNO [marque] Thermostat Airzone Think radio [blanc/noir]

Vérifiez la disponibilité et la compatibilité des unités contrôlées myzone.airzonefrance.fr

Aidoo



AIDOO

Référence	Description
AZAI6WSC [XXX]	Aidoo contrôle WiFi pour les unités [marque]
AZAI6KNX [XXX]	Aidoo contrôle KNX [marque] by Airzone

Disponible sur airzonecontrol.com

Conditions générales de vente

Prix

Tous les prix indiqués sur les devis fournis par Airzone France sont fermes et non révisables pendant leur période de validité, soit 60 jours. Passé ce délai, les tarifs qui vous sont communiqués par Airzone France peuvent être soumis à des variations. La société Airzone France se réserve en effet le droit de modifier ses tarifs à tout moment et sans préavis, en fonction de divers paramètres (couleur, mode de fixation...). Toutefois, elle s'engage à facturer le matériel commandé aux prix indiqués lors de l'accusé de commande, qui valide les prix en vigueur. Les prix sont libellés en euros, et s'entendent nets et hors taxes. Ils seront majorés du taux de TVA et des frais de port applicables au jour de la commande. L'emballage est inclus dans le prix du produit.

Commandes

Toutes les commandes devront nous parvenir à l'adresse commandes@airzonefrance.fr ou bien via la plate-forme Airzonet. Lors de chaque commande, le Vendeur transmet par courrier électronique et dans les meilleurs délais, un accusé de commande indiquant : le récapitulatif de la commande, les tarifs ainsi que la date prévue de sortie de notre stock. L'Acheteur est tenu de signaler toute erreur ou omission éventuelle figurant dans l'accusé de commande dans les 24 heures suivant sa réception. Passé ce délai, aucune contestation ne pourra être acceptée et la commande sera considérée comme définitive. L'acheteur a le droit d'annuler sa commande dans un délai de 24 heures maximum après réception de l'accusé de commande par une demande par mail à l'adresse : commandes@airzonefrance.fr. Les commandes sont susceptibles d'être livrées en plusieurs fois, en fonction des caractéristiques de la commande ou à la demande du client, moyennant un supplément de transport pour toute demande de livraison anticipée. Lorsque la sélection du matériel proposé est faite par Airzone France sur la base des renseignements fournis par l'Acheteur, Airzone France n'assume aucune responsabilité pouvant résulter de données inexactes, peu précises ou incomplètes. Il appartient toujours à l'Acheteur de s'assurer que les caractéristiques du matériel proposé correspondent bien à ses besoins, tant sur le plan des performances qu'en ce qui concerne les possibilités de mise en œuvre. Par ailleurs, si l'Acheteur a recours à la collaboration d'ingénieurs ou de techniciens du Vendeur pour une étude ou un projet, la responsabilité du Vendeur ne pourra être engagée à quelque titre que ce soit. La vente sera réalisée aux risques et périls de l'Acheteur. L'Acheteur s'oblige à se faire conseiller par un homme de l'art, tant pour le choix du matériel que pour sa mise en œuvre. Les photos présentées dans nos catalogues ne sont pas contractuelles.

Port et emballage

Les frais de port sont de 50 € pour toute commande inférieure à 500 € HT nets (franco pour toute commande supérieure à 500 € HT nets) pour la France métropolitaine. Pour un transport express et hors de France métropolitaine, merci de nous consulter pour les tarifs. Tous nos produits électroniques sont emballés individuellement. Il est important en cas de retour dans nos locaux que le matériel soit retourné dans son emballage d'origine. Les frais de transport occasionnés par le retour de matériel après-vente, hors France métropolitaine et Corse, seront à la charge de l'Acheteur.

Réception de la marchandise

Le matériel voyage aux risques et périls du client. Toute réclamation en relation avec la perte ou les imperfections de cartons liées au conditionnement doit être effectuée auprès de l'agence de transport lors de la réception de la marchandise et doit être annotée sur le reçu du transporteur. Dans ce cas, le client dispose de 24 heures pour obtenir un numéro de réclamation auprès de l'agence de transport.

Le matériel retourné pourra être accepté sous réserve de vérification de l'état du matériel et de son emballage, ainsi que de son fonctionnement. En cas de dommages sur la marchandise livrée et afin d'apporter les preuves suffisantes, l'acheteur est tenu de photographier les colis et devra les envoyer à logistique@airzonefrance.fr afin d'aviser du problème. Dès réception du matériel, le client dispose de 15 jours pour inspecter le contenu et signaler les possibles erreurs de conditionnement ou défauts des articles. Passé ce délai, aucune réclamation de ce type ne sera acceptée.

Retour

Sous réserve de l'accord du Support Technique d'Airzone France, le client dispose de 14 jours à partir de la date de facturation pour retourner le matériel moyennant une décote de 20 % et à condition que celui-ci soit retourné dans son emballage d'origine non utilisé. Pour cela, la demande doit être formulée via la plate-forme Myzone : myzone.airzonefrance.fr. Le client assume le coût de transport et assure le bon conditionnement du matériel garantissant son bon état à la réception. L'accord du service commercial n'implique pas directement l'édition d'avoir. Tout retour ne bénéficiant pas d'un accord préalable sera systématiquement refusé dès sa réception et sera renvoyé à l'expéditeur à ses frais. Le matériel retourné ne sera remboursé que si les conditions indiquées sur la demande de retour matériel sont respectées.

Mode de paiement

Aucun escompte n'est accordé en cas de règlement anticipé. Le paiement s'effectuera par virement bancaire. En cas de retard de paiement, les pénalités applicables sont égales à trois fois le taux d'intérêt légal. En cas de non-paiement, Airzone France se réserve le droit de bloquer le compte ainsi que les expéditions en cours, qu'elles soient ou non sous garantie. Lors de l'ouverture de compte, un acompte de 30 % sera demandé. À réception de l'acompte la commande sera traitée. Les marchandises restent propriété du Vendeur jusqu'au paiement intégral (loi 80.335 du 12.05.80). Le paiement s'effectuera par LCR magnétique ou par virement bancaire. En cas d'un retard supérieur à 45 jours dans le paiement de la facture, une procédure juridique pourra être lancée auprès du client. Tout différend survenant en raison d'un défaut total ou partiel de paiement est soumis au Tribunal de Paris, conformément au paragraphe ci-après intitulé « Résolution des différends ». Airzone France dématématise ses factures et procède à un envoi par mail de ces dernières. Sauf sur demande exceptionnelle, il en sera ainsi pour tous ses clients, conformément à la loi de simplification du 13 Novembre 2014, mise en place en janvier 2017.

Mise en service

Airzone France ne réalise pas l'installation de ses produits. Mais, comme l'indique notre catalogue (voir aparté « prestation de mise en service » de la section « Les références »), l'Acheteur peut faire appel à Airzone France pour la mise en service de ses systèmes. Airzone France facturera cette prestation réalisée par son Support Technique ou bien par l'une de ses Stations Techniques.

Garantie

Tous les produits fabriqués par Airzone France sont garantis, pendant une période de 2 ans, contre tout défaut de fabrication, la facture d'Airzone France faisant foi, dans le cadre d'une utilisation normale. La garantie ne s'applique que dans le cas où l'installation de la régulation est exclusivement réalisée avec des éléments de référence Airzone France, aussi bien mécaniques, qu'électroniques (platines, modules, thermostats, motorisations et câbles). Dans le cas où la configuration requise n'est expliquée dans aucun manuel d'Airzone France, le client est tenu de s'adresser au Support Technique Airzone France, afin de valider ladite configuration. L'utilisateur peut étendre la garantie de son système de 2 à 3 ans si un Webserver Airzone Cloud est connecté à l'installation. Pour ce faire, il suffit d'accéder à la rubrique Éditer Webserver de l'application Airzone Cloud et de cliquer sur « Je veux une extension de garantie ». Les

annulations et les limitations de garantie, comme la procédure d'envoi de matériel sous garantie se trouvent sur notre portail Myzone, dans l'aparté Mon espace - Mes garanties.

Matériel sous garantie

Tout constat de dysfonctionnement du système Airzone devra être diagnostiqué par le Support Technique Airzone France au 01 82 88 51 19. Toute demande de pièces sous garantie doit être faite selon la procédure mise en place par Airzone France. La demande doit être formulée via la plate-forme Myzone : myzone.airzonefrance.fr. Airzone France facturera tout matériel envoyé comme restitution en garantie. Le client est tenu de restituer à Airzone France le matériel jugé défectueux sous 15 jours, au-delà de ce délai aucun avoir sur la facture SAV initiale ne sera accepté. La demande de garantie caduque après un délai de 40 jours.

Politique de confidentialité

Conformément aux dispositions du Règlement générale sur la protection des données (RGPD), nous vous informons que les données personnelles collectées seront intégrées dans les archives d'Airzone France. Ces données seront traitées pour effectuer vos achats, l'émission de factures et de documents commerciaux, ainsi que pour l'envoi de publicités concernant les ventes réalisées et à des fins statistiques. Par conséquent, le client d'Airzone France consent au traitement de ses données personnelles aux fins indiquées, qui seront conservées et traitées de manière confidentielle et dans le respect des obligations énoncées dans la réglementation en vigueur en matière de protection des données et de caractère personnel. Les clients peuvent exercer leurs droits d'accès, de rectification, d'annulation et d'opposition en écrivant à Airzone France ou par email à l'adresse infos-legales@airzonefrance.fr. Il est strictement interdit l'utilisation et l'exploitation des droits de reproduction, de distribution, de communication publique et de transformation suivant la loi no 92-597 du 1er juillet 1992 relative au code de la propriété intellectuelle, publiée au Journal officiel du 3 juillet 1992, ainsi que l'utilisation du logo Airzone France ou toutes photographies et informations des produits de ladite entité, sans son autorisation au préalable.

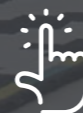
Résolution des différends

Tout différend de quelque type ou nature que ce soit survenant entre l'Acheteur et le Vendeur, se rapportant directement ou indirectement à la vente de matériels, produits ou services Airzone France, relève de la seule compétence des juridictions de Paris. Les présentes conditions de vente sont soumises à la Loi française.

Imaginez
votre vie avec
Airzone



Découvrez-en
plus sur Airzone
avec notre spot



Thermostat Airzone Lite



Conçu et fabriqué en Europe

Parc Tertiaire Silic · Immeuble Panama
45 rue Villeneuve · 94573 Rungis CEDEX (France)

 airzonefrance.fr

 +33 1 84 88 46 95

