

Rue Daguenet à ARGENTEUIL



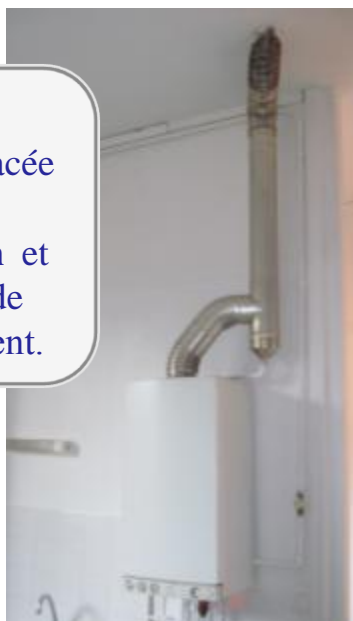
Montage de la solution AIRFLUE RENOVATION PLAFOND



LB 11/01/2012



Montage de la solution AIRFLUE RENOVATION PLAFOND



A noter:
la chaudière remplacée n'assurait pas la fonction ventilation et le renouvellement de l'air dans le logement.

Vues de l'existant



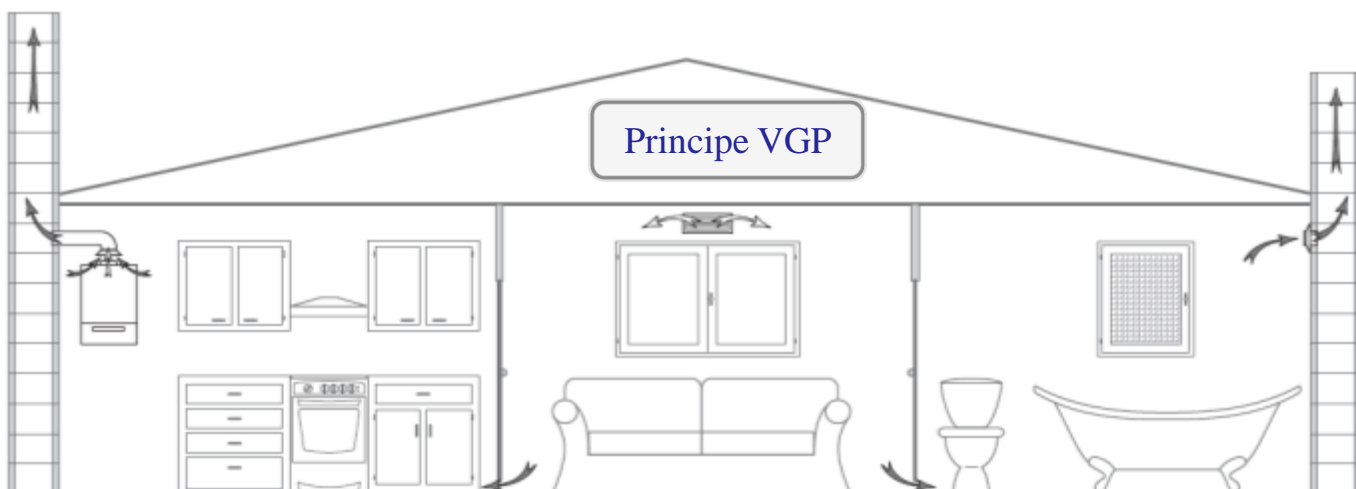
Entrées d'air

LB 11/01/2012

Ventilation du logement réalisée par entrées d'air des pièces sèches vers les pièces humides.

Appelée VGP, Ventilation Générale et Permanente, c'est l'appareil de chauffage qui ensuite évacue les gaz de combustion et l'air vicié du logement par l'anti-refouleur situé au moins à 1,8m au dessus la chaudière...

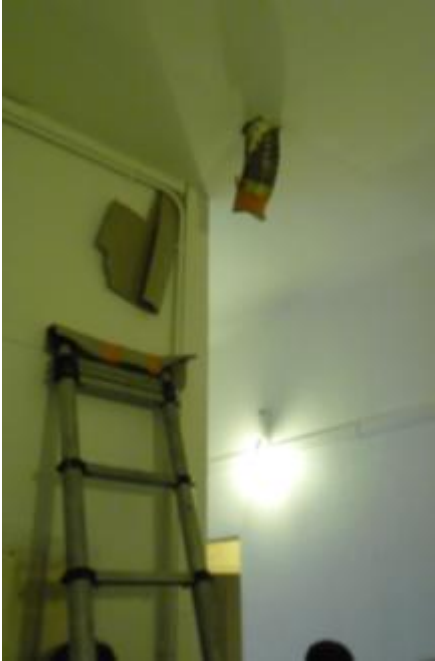
→ option de ventilation retenue: **BOUCHE AUTOREGLABLE BASSE PRESSION**



Rue Daguenet à ARGENTEUIL

Montage de la solution AIRFLUE RENOVATION PLAFOND

Dépose de l'existant



LB 11/01/2012



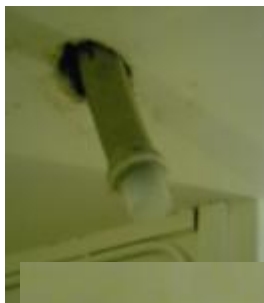
Rue Daguenet à ARGENTEUIL

Montage de la solution AIRFLUE RENOVATION PLAFOND

Mise en place du tubage



En toiture



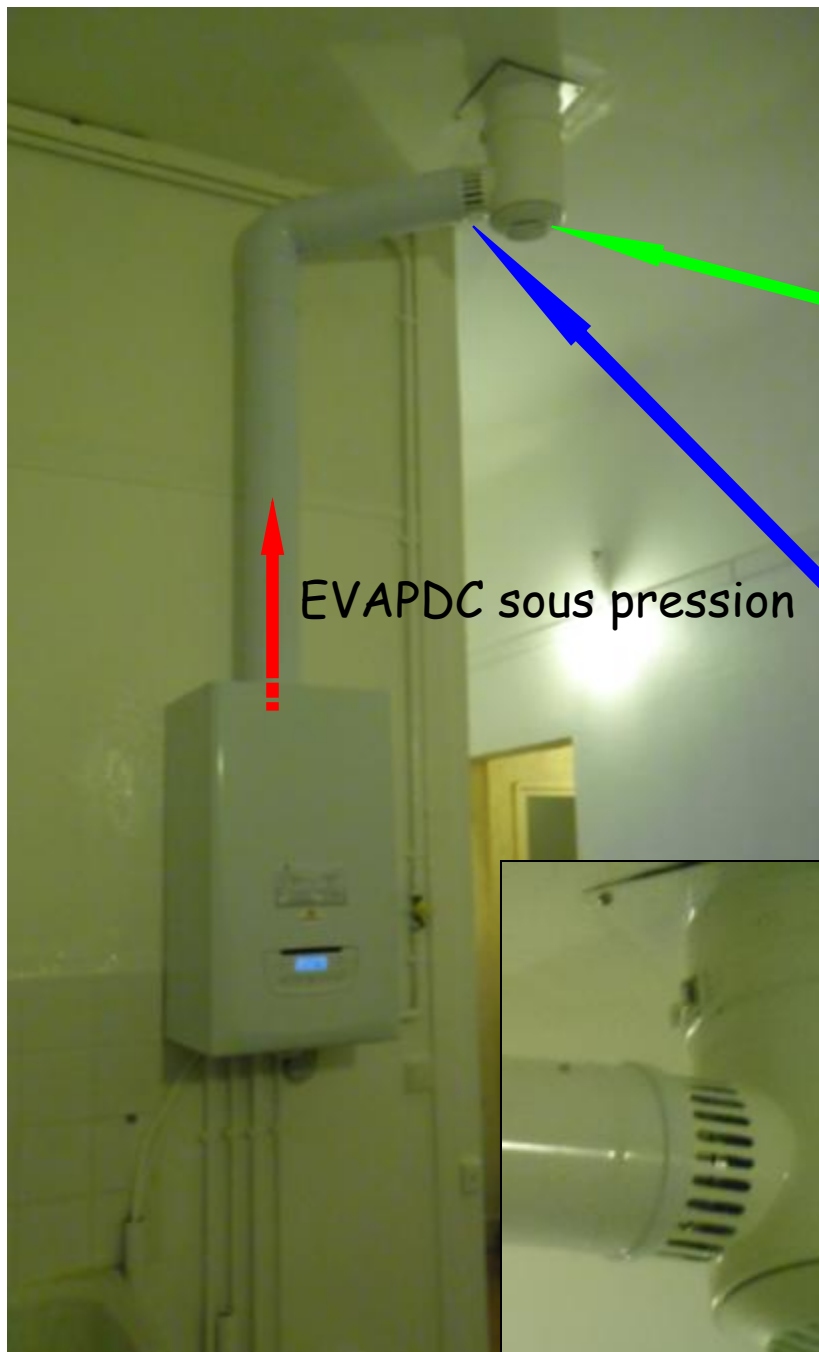
En logement

- Bouche autoréglable basse pression



Rue Daguenet à ARGENTEUIL

Montage de la solution AIRFLUE RENOVATION PLAFOND



EVAPDC sous pression

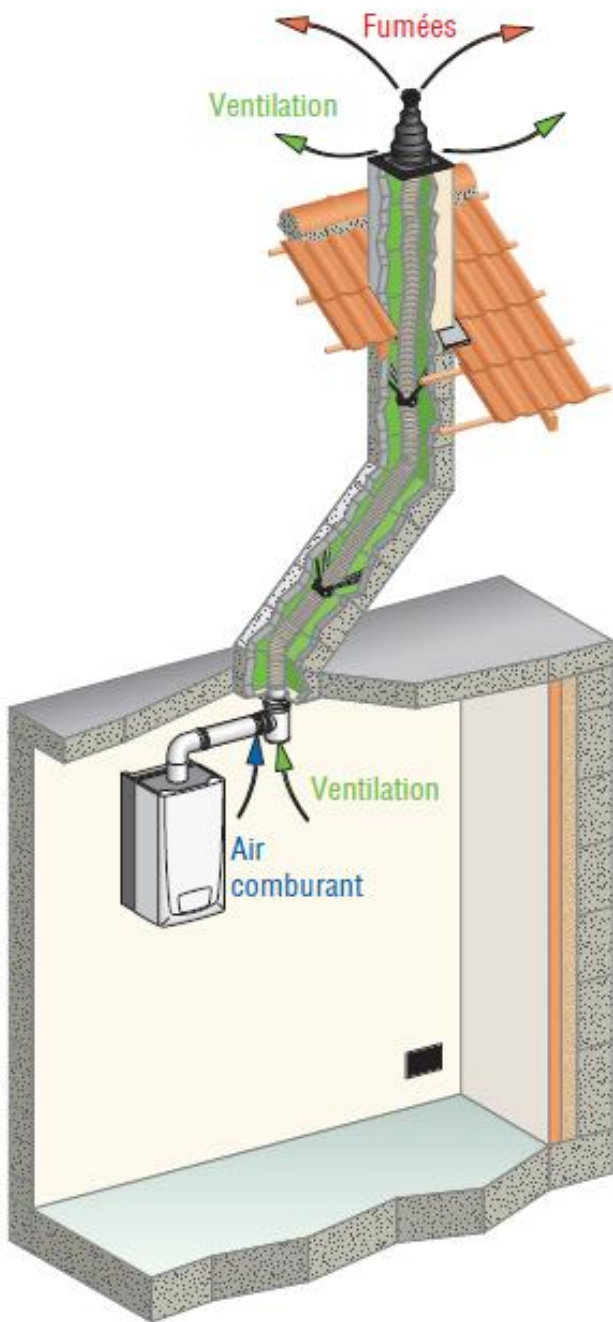
Air vicié de ventilation

Air comburant



Principe de la solution

AIRFLUE RENOVATION PLAFOND



- Le terminal assure l'évacuation des fumées et de l'air vicié de ventilation.
- Les fumées sont évacuées en pression positive au travers du tubage flexible.
- L'air vicié de la ventilation est véhiculé dans l'espace annulaire de conduit.
- La Té plafond qui permet le raccordement de la chaudière assure aussi la ventilation haute.
- L'appareil prélève l'air comburant dans la pièce.
- La fonction ventilation haute est ainsi restituée lors du remplacement des chaudières de type B11.
- Le fonctionnement de la nouvelle installation est de type B23P

LB 11/01/2012

