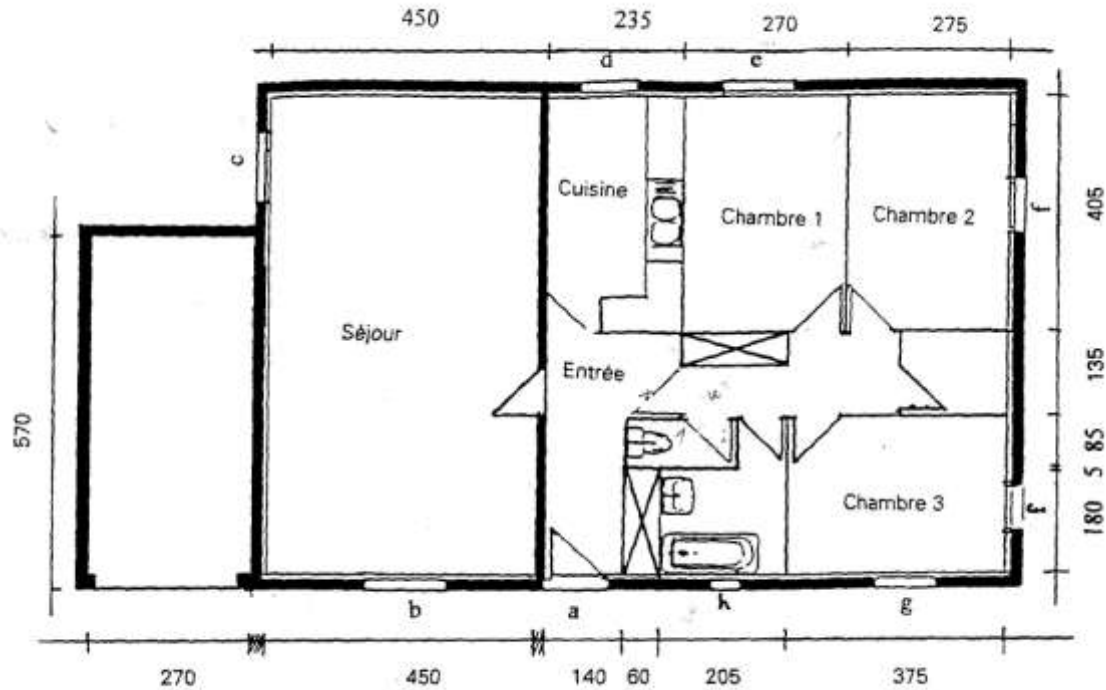


## Descriptif de la maison individuelle



Description générale		
Typologie du bâtiment		Maison individuelle
Nombre d'étages		plain-pied
Unités d'analyse		
Surface de plancher (SDP)	m <sup>2</sup>	104
Surface habitable (SHAB)	m <sup>2</sup>	97.5
Surface RT (S RT)	m <sup>2</sup>	114.1
Contexte		
Zone climatique		H2b
Altitude	mètres	100 mètres
Descriptions et commentaires		
Perméabilité à l'air	m <sup>3</sup> /h/m <sup>2</sup>	0,6
Nombre de niveaux de parking		0
Type de parking		accolé
Hauteur sous plafond		2.5
Nombre de places de parking		1
Surface de parking	m <sup>2</sup>	15.4



Prestations techniques :

<b>Isolation</b>	Murs extérieurs		ITI - PSE 10cm (R=3,10 m <sup>2</sup> .K/W)
	Murs sur garage		ITI - PSE 10cm (R=3,10 m <sup>2</sup> .K/W)
	Plafond sur combles		Isolation sur plafond -LdV 40cm (R=10 m <sup>2</sup> .K/W)
	Plancher sur vide sanitaire		Isolation sous chape - PSE 10cm (R=3,3 m <sup>2</sup> .K/W)
	Menuiseries		Menuiseries bois avec volets bois U <sub>w</sub> = 1,4 à 1,5 W/m <sup>2</sup> .K suivant les dimensions (au nu intérieur) Vitrages de caractéristiques suivantes : Facteur solaire g=0.63 Taux de transmission lumineuse TI=0.80
<b>Equipements</b>	Chauffage	Générateur	Chaudière gaz individuelle à condensation (dans garage)
		Emetteurs	Radiateur à eau avec robinets thermostatiques
	ECS		Chaudière gaz individuelle à condensation
	Ventilation		Simple flux hygro réglable B
	Energies renouvelables		Panneaux photovoltaïques 4m <sup>2</sup>

Quantitatif matériaux :

		Quantité	Unité fonctionnelle
lot 1 VRD	réseau gaz en polyéthylène	8	m
	réseau eau potable	5	m
	réseau électrique	5	m
	réseau de télécommunications	5	m
	Évacuation eaux pluviales (gouttières)	50	m
	réseau évacuation EU EV en fonte	20	m
	cloture en bois hauteur 1m	50	m
	Accès bétonné	15	m <sup>2</sup>
lot 2 Fondations et infrastructures	Fondations / semelles béton	13,6	m <sup>3</sup>
lot 3 Superstructure - Maçonnerie	Dallage béton armé / garage	3,8	m <sup>3</sup>
	Dallage béton armé / maison	26	m <sup>3</sup>
	Plancher haut béton armé garage	3	m <sup>3</sup>
	Façades en bloc béton 20 cm	118,8	m <sup>2</sup>
	Refends en bloc béton 20 cm	34,6	m <sup>2</sup>
lot 4 Couverture – Etanchéité – Charpente - Zinguerie	Tuile terre cuite	131	m <sup>2</sup>
	Isolation des combles	104	m <sup>2</sup>
lot 5 Cloisonnement – Doublage – Plafonds suspendus	Cloisons intérieures légères	71,9	m <sup>2</sup>
	Portes intérieures en bois	15,1	m <sup>2</sup>
	Doublage isolant + BA13	118,8	m <sup>2</sup>
	Isolation sous chape	104	m <sup>2</sup>
	Plancher bois combles	104	m <sup>2</sup>
lot 6 Façades et menuiseries extérieures	Enduit	118,8	m <sup>2</sup>
	Porte garage métallique	3,8	m <sup>2</sup>
	Porte d'entrée en bois	2	m <sup>2</sup>
	Fenêtres et portes-fenêtres PVC	18,8	m <sup>2</sup>
	Volets PVC	18,8	m <sup>2</sup>
lot 7 Revêtements intérieurs	Chape béton 4 cm	104	m <sup>2</sup>
	revetement de sol PVC	80,9	m <sup>2</sup>
	Carrelage	16,6	m <sup>2</sup>
	Peinture parois intérieures	421,4	m <sup>2</sup>
	Faïence salle de bains	8	m <sup>2</sup>