

Votre installateur :

Viessmann France S.A.S.
Avenue André Gouy
B.P. 33 - 57380 Faulquemont
Web : <http://www.viessmann.fr>

Service consommateurs

N° Indigo 0 825 825 025
0,150 € TTC / MN

Les performances et le confort au plus haut niveau



Même si les ressources en combustibles fossiles sont limitées, nous ne pourrions pas nous passer de gaz pour produire de la chaleur à l'avenir. Mais cela passe par des performances plus élevées pour réduire la consommation de gaz.

Les chaudières gaz à condensation sont de loin la technique la plus efficace d'utilisation du gaz. Elles atteignent un niveau d'exploitation de l'énergie de 98 %.

Les meilleures perspectives pour l'environnement

Les chaudières à condensation réduisent considérablement la consommation d'énergie et les dégagements de CO₂. En effet, Les chaudières à condensation performantes Viessmann utilisent également la chaleur contenue dans les fumées et la dirigent vers les circuits de chauffage.

L'avenir grâce au biogaz

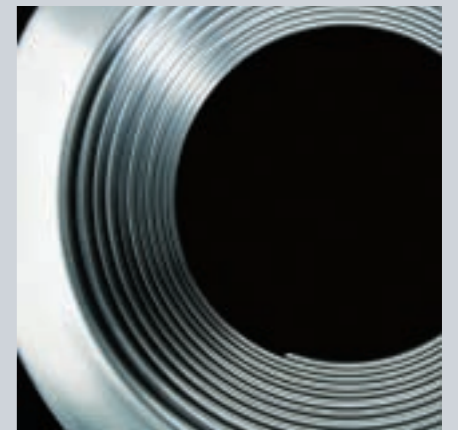
Les chaudières à condensation Viessmann font déjà irruption dans l'avenir, en effet le biogaz produit à partir des matières premières végétales pourra remplacer peu à peu le gaz naturel. Equipées de la Lambda Pro Control, les chaudières gaz à condensation Viessmann sont dès à présent préparées à l'utilisation du biogaz.

Profiter du confort de chauffage

De dimensions compactes et d'un fonctionnement silencieux, les chaudières murales gaz à condensation Viessmann conviennent idéalement à un montage dans le volume habitable. D'un faible coût d'investissement, elles offrent un rapport qualité / prix exceptionnel et séduisent par leur confort extrême en matière de chauffage et de production d'eau chaude sanitaire.

Une qualité durablement fiable

L'acier inoxydable austénitique fortement allié est employé pour toutes les chaudières à condensation et tous les échangeurs de chaleur Viessmann. Il vous offre ainsi une fiabilité durable et une longévité élevée.



Surfaces d'échange Inox-Radial en acier inoxydable austénitique

Une conception qui permet le recyclage

Tous les produits Viessmann sont conçus pour permettre le recyclage. Un démontage aisé et un tri facile des composants utilisés sont ainsi assurés.

Crédit d'impôt

Crédit d'Impôt selon les modalités de la Loi de Finances 2008 applicable sur le prix du matériel installé par un professionnel hors main-d'œuvre :

■ 15 % sur les chaudières basse température (logement de plus de 2 ans)

■ 25 % sur les chaudières à condensation et les appareils de régulation de chauffage et de programmation (logement de plus de 2 ans). Taux porté à 40 % pour les chaudières à condensation en cas d'acquisition de logements datant d'avant 1977, si les travaux sont réalisés au plus tard avant la fin de la 2^{ème} année entière suivant la date d'acquisition

■ 50 % sur les équipements utilisant les Energies Nouvelles et Renouvelables (installations solaires, chaudières bois, pompes à chaleur...)

Pour toute précision, contactez votre Centre des Impôts.

La condensation à un prix séduisant



Viessmann offre avec la Vitodens 200-W une chaudière à condensation d'un rapport qualité-prix exemplaire, d'un confort chauffage et eau chaude sanitaire élevé, de dimensions compactes et d'une esthétique intemporelle et élégante.

Jusqu'à 98 % (sur PCS) / 109 % (sur PCI) de rendement global annuel

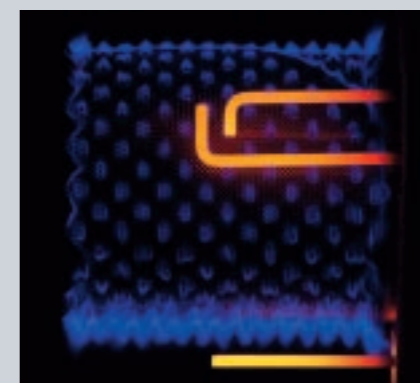
La chaudière à condensation Vitodens 200-W consomme moins d'énergie puisqu'elle exploite également la chaleur contenue dans les fumées. Résultat : un rendement global annuel allant jusqu'à 98 % (sur PCS) / 109 % (sur PCI). Vous réduisez donc votre facture de chauffage et les nuisances causées à l'environnement.

Des performances durables

La Vitodens 200-W est équipée de surfaces d'échange Inox-Radial en acier inoxydable qui offrent la fiabilité nécessaire et garantissent une condensation durablement élevée.

Economique et écologique

Sa nouveauté est le brûleur cylindrique MatriX conçu et fabriqué par Viessmann et d'une plage de modulation étendue de 1 à 4. La régulation de combustion Lambda Pro Control intégrée adapte automatiquement la combustion aux variations de la qualité du gaz.



Brûleur cylindrique MatriX

Un confort eau chaude sanitaire élevé

Les versions double service de la Vitodens 200-W sont équipées d'une fonction de micro-accumulation. La température d'eau chaude désirée est ainsi immédiatement disponible. En version simple service (chauffage seul), la Vitodens 200-W peut être équipée de ballons séparés muraux, inférieurs ou latéraux de capacité adaptée à la chaudière et de ballons bi-énergie pour un raccordement à des capteurs solaires.

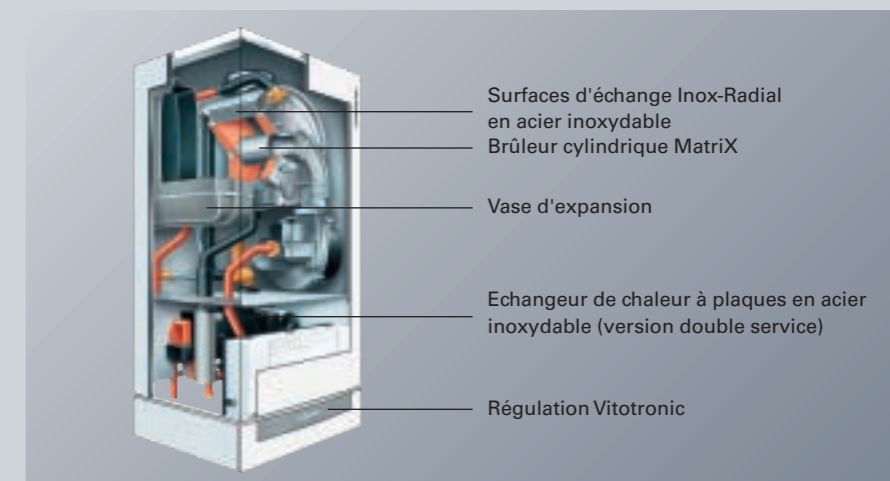
Les avantages en résumé :

- Donne droit au Crédit d'Impôt (voir page 2)
- Classement Réglementation Thermique 2005 : Condensation
- Chaudière murale gaz à condensation simple service : de 4,8 à 35,0 kW double service : de 6,5 à 35,0 kW
- Rendement global annuel allant jusqu'à 98 % (sur PCS) / 109 % (sur PCI)
- Vaste plage de modulation de 1 à 4
- Surfaces d'échange Inox-Radial en acier inoxydable
 - auto-nettoyage des surfaces lisses en acier inoxydable grâce aux fumées et aux condensats circulant dans la même direction
 - tenue élevée à la corrosion grâce à l'acier inoxydable de qualité élevée 316Ti
- Brûleur cylindrique à surface MatriX – conçu et fabriqué par Viessmann
 - Faibles émissions polluantes
 - Longévité élevée de la grille MatriX en acier inoxydable
 - Adaptation optimale de l'échangeur de chaleur et du brûleur
- Confort eau chaude élevé - les chaudières à condensation double service présentent toutes une fonction micro-accumulation
- Régulation intelligente de combustion Lambda Pro Control
 - Pas de changement d'injecteur si le gaz est différent
 - Rendement toujours aussi élevé même si la composition du gaz n'est pas stable
 - Emissions polluantes toujours aussi basses
 - Faibles bruits de combustion grâce à la faible vitesse de la turbine

Vitodens 200-W de 4,8 à 35 kW



Dimensions compactes, lignes élégantes



- Surfaces d'échange Inox-Radial en acier inoxydable
- Brûleur cylindrique MatriX
- Vase d'expansion
- Echangeur de chaleur à plaques en acier inoxydable (version double service)
- Régulation Vitotronic

Des solutions efficaces pour des besoins calorifiques importants



Les chaudières murales à condensation Viessmann conviennent parfaitement à une utilisation dans des immeubles collectifs, des bâtiments professionnels et publics. La Vitodens 200-W offre des solutions économiques en termes de coûts et de place, montée seule jusqu'à 105 kW* ou en cascade de quatre chaudières maximum et d'une puissance allant jusqu'à 420 kW.

Une puissance élevée, un encombrement réduit

Les surfaces d'échange Inox-Radial en acier inoxydable austénitique offrent une puissance élevée dans un volume des plus réduits. Elles permettent donc un fonctionnement particulièrement performant avec un rendement global annuel allant jusqu'à 98 % (sur PCS) / 109 % (sur PCI).

Régulation de cascade

La régulation de cascade Vitotronic 300-K pilote un maximum de



Chaudières en cascade avec un dossier de montage mural (montage en série)

4 Vitodens 200-W d'une chaufferie. La puissance des chaudières est automatiquement adaptée aux besoins calorifiques. C'est-à-dire que le nombre de chaudières en fonctionnement est lié aux besoins calorifiques.

Un seul fournisseur

La gamme Viessmann comprend pour la réalisation d'installations en cascade, la technique des système complète et adaptée : régulation avec un maximum de 4 terminaux, collecteur de chauffage,...

Les avantages en résumé :

- Donne droit au Crédit d'Impôt (voir page 2)
- Classement Réglementation Thermique 2005 : Condensation
- Chaudière murale gaz à condensation simple service : de 17 à 105 kW
- Installations à plusieurs chaudières en cascade avec un maximum de 4 Vitodens 200-W (jusqu'à 420 kW)
- Rendement global annuel allant jusqu'à 98 % (sur PCS) / 109 % (sur PCI)
- Vaste plage de modulation de 1 à 4
- Surfaces d'échange Inox-Radial en acier inoxydable
 - auto-nettoyage des surfaces lisses en acier inoxydable grâce aux fumées et aux condensats circulant dans la même direction
 - tenue élevée à la corrosion grâce à l'acier inoxydable de qualité élevée 316Ti
- Brûleur cylindrique à surface Matrix – conçu et fabriqué par Viessmann
 - Faibles émissions polluantes
 - Longévité élevée de la grille Matrix en acier inoxydable
 - Adaptation optimale de l'échangeur de chaleur et du brûleur
- Régulation de combustion intelligente Lambda Pro Control
 - Pas de changement d'injecteur si le gaz est différent
 - Rendement toujours aussi élevé même si la composition du gaz n'est pas stable
 - Emissions polluantes toujours aussi basses
 - Faibles bruits de combustion grâce à la faible vitesse de la turbine

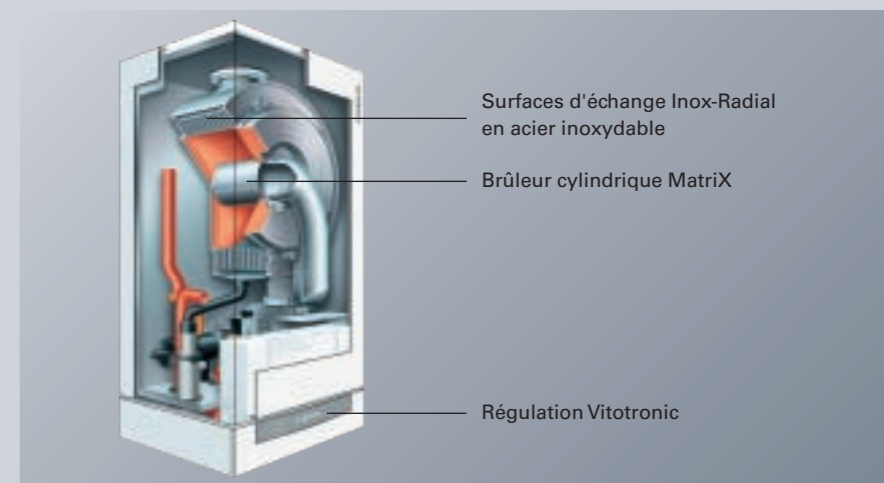


Vitodens 200-W de 17,0 à 105 kW

Puissance élevée, vaste plage d'utilisation



Chaudières en cascade avec un cadre de montage (montage en bloc)



- Surfaces d'échange Inox-Radial en acier inoxydable
- Brûleur cylindrique Matrix
- Régulation Vitotronic

* Vitodens 200-W de 80 et de 105 kW disponibles en juin 2008

Chaudière compacte gaz à condensation à réservoir intégré de stockage en acier inoxydable



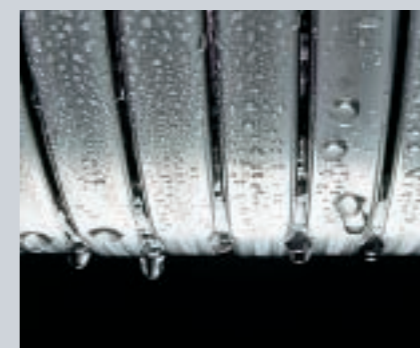
La Vitodens 222-W Viessmann est une chaudière murale gaz compacte à condensation pour les exigences de confort eau chaude sanitaire élevées. Le corps de chaudière est composé d'un échangeur de chaleur Inox-Radial en acier inoxydable éprouvé, du brûleur cylindrique MatriX modulant et de la régulation automatique de combustion Lambda Pro Control.

Confort eau chaude sanitaire grâce au réservoir de stockage

Le réservoir de stockage intégré de 46 litres en acier inoxydable offre le même confort eau chaude qu'un ballon séparé de 150 litres. L'eau chaude est immédiatement disponible à la température désirée et avec constance, même à plusieurs points de soutirage en même temps.

Un montage rapide et simple

Le réservoir de stockage tout comme tous les autres composants de l'installation : vase d'expansion chauffage et eau chaude, pompes et organes de sécurité sont intégrés dans un bâti et prémontés. Et ce avec un poids total inférieur à 70 kg tout en respectant les cotes des éléments de cuisine : 600 mm



Surfaces d'échange Inox-Radial en acier inoxydable austénitique

Les avantages en résumé :

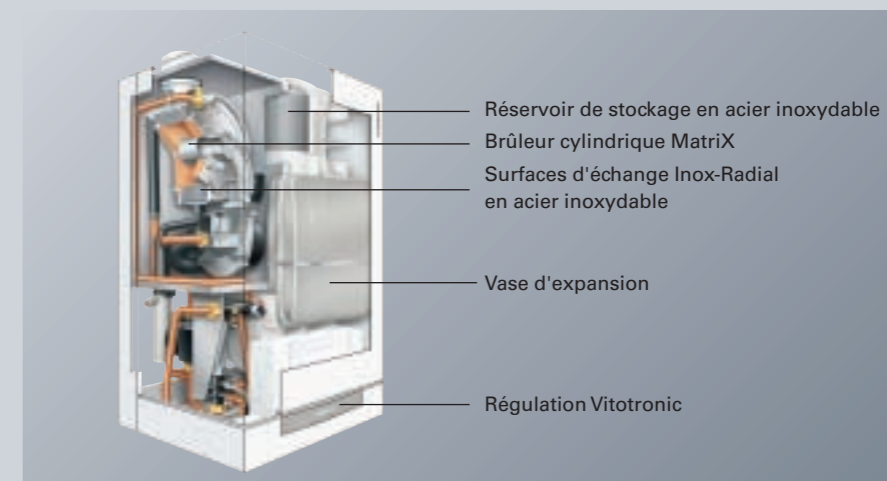
- Donne droit au Crédit d'Impôt (voir page 2)
- Classement Réglementation Thermique 2005 : Condensation
- Chaudière gaz compacte à condensation peu encombrante à réservoir de stockage intégré en acier inoxydable, de 4,8 à 35 kW
- Rendement global annuel allant jusqu'à 98 % (sur PCS) / 109 % (sur PCI)
- Surfaces d'échange Inox-Radial en acier inoxydable
 - auto-nettoyage des surfaces lisses en acier inoxydable grâce aux fumées et aux condensats circulant dans la même direction
 - tenue élevée à la corrosion grâce à l'acier inoxydable de qualité élevée 316Ti

- Brûleur cylindrique à surface MatriX – conçu et fabriqué par Viessmann
 - Faibles émissions polluantes
 - Longévité élevée de la grille MatriX en acier inoxydable
 - Adaptation optimale de l'échangeur de chaleur et du brûleur
- Confort eau chaude élevé : le réservoir de 46 litres à système de charge assure une eau chaude toujours disponible (correspond à un ballon d'eau chaude sanitaire séparé de 150 litres environ)
 - De l'eau chaude immédiatement disponible à la température d'utilisation
 - Débit continu élevé et variations minimales de la température en cas de soutirages en parallèle grâce à la régulation de la température de sortie et la modulation de la charge d'eau chaude
- Régulation de combustion intelligente Lambda Pro Control
 - Pas de changement d'injecteur si le gaz est différent
 - Rendement toujours aussi élevé même si la composition du gaz n'est pas stable
 - Emissions polluantes toujours aussi basses
 - Faibles bruits de combustion grâce à la faible vitesse de la turbine
- Tous les composants sont accessibles par l'avant, pas besoin de dégagement latéral pour les travaux de maintenance. Tous les composants de l'installation comme le réservoir de stockage, le vase d'expansion chauffage et eau chaude, les pompes et les organes de sécurité sont prémontés

Vitodens 222-W de 4,8 à 35,0 kW



Confort d'eau chaude élevé grâce au réservoir de stockage en acier inoxydable



Une chaudière à condensation exceptionnelle



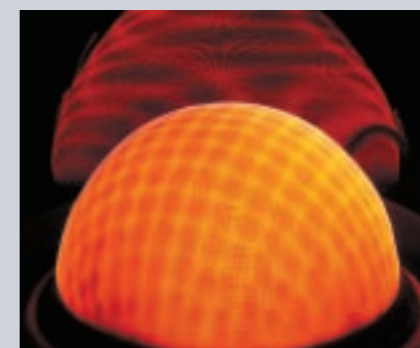
Le produit de pointe parmi les chaudières murales gaz à condensation Viessmann. Le brûleur gaz MatriX et les surfaces d'échange Inox-Radial en acier inoxydable sont dans cette combinaison les garants d'une efficacité énergétique et d'un confort d'eau chaude sanitaire élevés et constants.

Régulation intelligente de la combustion

La Vitodens 300-W présente désormais sur tous les modèles la régulation automatique de combustion Lambda Pro Control. La plage de modulation a ainsi été augmentée et passée de 1 à 5.

Faible consommation d'électricité

La pompe à courant continu et à modulation de vitesse réduit la consommation d'électricité de plus de 50 %.



Brûleur gaz MatriX

Testeur intégré

La nouvelle Vitodens 300-W est équipée du testeur SMART (Self Monitoring And Reporting Technology) qui détecte les écarts par rapport aux paramètres de fonctionnement nominaux et les signale rapidement en texte clair. Les travaux d'entretien et de maintenance peuvent ainsi être planifiés, les pannes sont évitées et les coûts de réparation diminués.

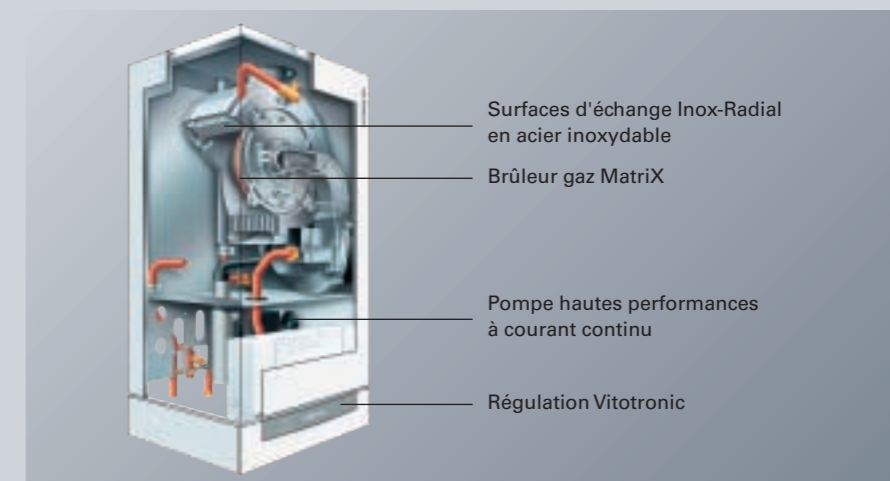
Les avantages en résumé :

- Donne droit au Crédit d'Impôt (voir page 2)
- Classement Réglementation Thermique 2005 : Condensation
- Rendement global annuel allant jusqu'à 98 % (sur PCS) / 109 % (sur PCI)
- Large plage de modulation de 1 à 5 : peu de cycles même pour des besoins faibles
- Surfaces d'échange Inox-Radial en acier inoxydable
 - auto-nettoyage des surfaces lisses en acier inoxydable grâce aux fumées et aux condensats circulant dans la même direction
 - tenue élevée à la corrosion grâce à l'acier inoxydable de qualité élevée 316Ti
- Brûleur gaz MatriX modulant : fiabilité élevée et faibles émissions polluantes
- Régulation de combustion intelligente Lambda Pro Control
 - Pas de changement d'injecteur si le gaz est différent
 - Rendement toujours aussi élevé même si la composition du gaz n'est pas stable
 - Emissions polluantes toujours aussi basses
 - Faibles bruits de combustion grâce à la faible vitesse de la turbine
- La pompe à courant continu intégrée à vitesse modulée réduit la consommation d'électricité de plus de 50 %
- SMART : message préventif d'entretien – possibilité de planifier les travaux d'entretien



Compacte et performante

Vitodens 300-W de 3,8 à 35,0 kW



- Surfaces d'échange Inox-Radial en acier inoxydable
- Brûleur gaz MatriX
- Pompe hautes performances à courant continu
- Régulation Vitotronic

Compacte et complète : confort eau chaude compris



La chaudière compacte Vitodens 333-F combine les avantages de la Vitodens 300-W et le confort eau chaude élevé d'un ballon d'eau chaude sanitaire séparé.

Une efficacité énergétique élevée

Equippée du brûleur gaz MatriX et des surfaces d'échange Inox-Radial en acier inoxydable, la Vitodens 333-F présente une technique de pointe pour une efficacité énergétique et un confort chauffage et eau chaude sanitaire durablement élevés. Les modules Lambda Pro Control et SMART connus de la Vitodens 300-W et la pompe à courant continu à vitesse modulée assurent un rendement élevé, un fonctionnement fiable et une faible consommation d'électricité.



Brûleur gaz MatriX

Réservoir de stockage intégré

La Vitodens 333-F est disponible avec différents modèles de réservoir. Il existe ainsi le type WS3C à réservoir de stockage intégré de 86 litres à système de charge qui offre le confort eau chaude d'un ballon d'eau chaude séparé ayant le double de capacité.

La solution pour l'eau calcaire

La nouveauté est le type WR3C à ballon intégré de 130 litres à serpentin conçu spécialement pour les zones où l'eau est particulièrement calcaire. Le serpentin à surfaces lisses ne s'entarte pas.

Les avantages en résumé :

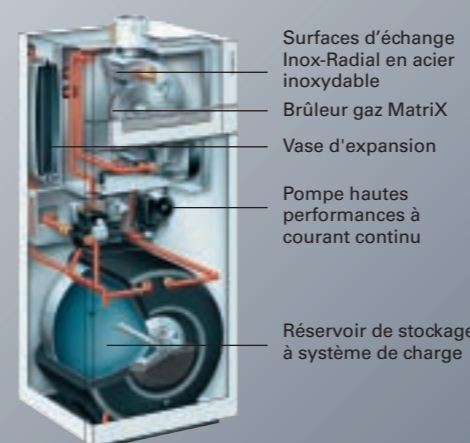
- Donne droit au Crédit d'Impôt (voir page 2)
- Classement Réglementation Thermique 2005 : Condensation
- Rendement global annuel : 98 % (sur PCS) / 109 % (sur PCI)
- Large plage de modulation de 1 à 5 : peu de cycles même pour des besoins faibles
- Surfaces d'échange Inox-Radial en acier inoxydable
 - auto-nettoyage des surfaces lisses en acier inoxydable grâce aux fumées et aux condensats circulant dans la même direction
 - tenue élevée à la corrosion grâce à l'acier inoxydable de qualité élevée 316Ti
- Brûleur gaz MatriX modulant : fiabilité élevée et faibles émissions polluantes
- Régulation de combustion intelligente Lambda Pro Control
 - Pas de changement d'injecteur si le gaz est différent
 - Rendement toujours aussi élevé même si la composition du gaz n'est pas stable
 - Emissions polluantes toujours aussi basses
 - Faibles bruits de combustion grâce à la faible vitesse de la turbine
- La pompe à courant continu intégrée à vitesse modulée réduit la consommation d'électricité de plus de 50 %
- SMART : message préventif d'entretien – possibilité de planifier les travaux d'entretien
- Variante pour zones où l'eau est calcaire grâce au réservoir à serpentin



Formes compactes, livrée tout équipée

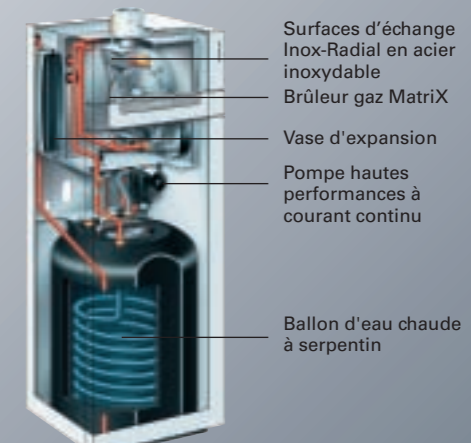
Vitodens 333-F de 3,8 à 26,0 kW

Vitodens 333-F, type WS3C



- Surfaces d'échange Inox-Radial en acier inoxydable
- Brûleur gaz MatriX
- Vase d'expansion
- Pompe hautes performances à courant continu
- Réservoir de stockage à système de charge

Vitodens 333-F, type WR3C



- Surfaces d'échange Inox-Radial en acier inoxydable
- Brûleur gaz MatriX
- Vase d'expansion
- Pompe hautes performances à courant continu
- Ballon d'eau chaude à serpentin

Combiné compact condensation avec ballon solaire intégré, régulation solaire et Divicon solaire

Le combiné compact Vitodens 343-F est une solution d'avenir économisant l'énergie, respectant l'environnement et permettant d'associer un chauffage gaz à condensation et l'énergie solaire dans l'habitat individuel.

Dans un bâti d'une surface au sol de 677 x 600 mm seulement, il combine une chaudière à condensation économisant l'énergie, une production d'eau chaude performante grâce à un système de charge et un prééquipement pour le raccordement d'une installation solaire.

Une chaudière gaz à condensation et une installation solaire complètes dans un bâti compact

Le ballon de 250 litres de capacité intégré au combiné Vitodens 343-F pour raccordement à une installation solaire se distingue par son taux de couverture solaire élevé grâce à sa capacité de stockage importante et à son dispositif automatique

d'interdiction de la production d'eau chaude par la chaudière. La fonction booster augmente la puissance de la chaudière à 16 kW et assure un confort d'eau chaude remarquable avec une rentabilité élevée.

Tourné vers l'avenir grâce à l'intégration solaire

Le combiné Vitodens 343-F présente un prééquipement pour pouvoir fonctionner à l'énergie solaire immédiatement ou plus tard. Le collecteur de chauffage Divicon solaire et la régulation solaire Vitosolic 100 sont déjà montés et prêts au fonctionnement. Toutes les fonctions sont adaptées les unes aux autres et ont été testées en usine.

Les avantages en résumé :

- Donne droit au Crédit d'Impôt (voir page 2)
- Classement Réglementation Thermique 2005 : Condensation
- Combiné compact composé d'une chaudière à condensation, d'un ballon d'eau chaude solaire, d'un collecteur hydraulique Divicon solaire et d'une régulation solaire Vitosolic 100, puissance chauffage de 3,8 à 13/16 * kW
- * Fonction Booster pour la production d'eau chaude
- Rendement global annuel : 98 % (sur PCS) / 109 % (sur PCI)
- Surfaces d'échange Inox-Radial en acier inoxydable
 - auto-nettoyage des surfaces lisses en acier inoxydable grâce aux fumées et aux condensats circulant dans la même direction
 - tenue élevée à la corrosion grâce à l'acier inoxydable de qualité élevée
- Brûleur gaz MatriX : fiabilité élevée et faibles émissions polluantes
- Régulation de combustion intelligente Lambda Pro Control
 - Pas de changement d'injecteur si le gaz est différent
 - Rendement toujours aussi élevé même si la composition du gaz n'est pas stable
 - Emissions polluantes toujours aussi basses
 - Faibles bruits de combustion grâce à la faible vitesse de la turbine
- Ballon émaillé de 250 litres de capacité à échangeur de chaleur solaire et anode à courant imposé
- Taux de couverture solaire allant jusqu'à 60 %
- Système Multi-Connecteur pour un montage rapide
- Pas besoin de dégagements latéraux pour la maintenance, tous les composants sont accessibles par l'avant

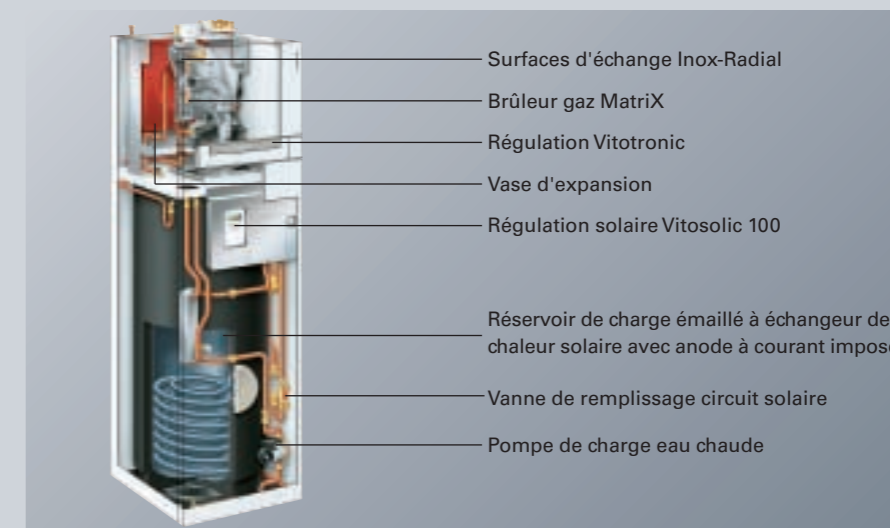


Vitodens 343-F de 3,8 à 13/16 kW

Combiné compact condensation avec ballon solaire



Surfaces d'échange Inox-Radial en acier inoxydable austénitique



- Surfaces d'échange Inox-Radial
- Brûleur gaz MatriX
- Régulation Vitotronic
- Vase d'expansion
- Régulation solaire Vitosolic 100
- Réservoir de charge émaillé à échangeur de chaleur solaire avec anode à courant imposé
- Vanne de remplissage circuit solaire
- Pompe de charge eau chaude

Vitotronic : la technique intelligente



La régulation Vitotronic pour chaudières murales vous offre toutes les possibilités d'un confort chauffage élevé réglé selon vos désirs. Une fois paramétrée selon vos besoins, la Vitotronic effectue automatiquement de nombreuses fonctions. Si vous voulez en plus procéder à des réglages spécifiques, l'interface de commande conviviale de la Vitotronic (touches éclairées, grand écran à affichage en clair) vous simplifie la tâche.

Un réglage automatique

La Vitotronic passe automatiquement de l'heure d'hiver à l'heure d'été et réagit aux variations de la température extérieure. Toutes les fonctions confort programmées, comme le régime réceptions (si vous deviez prolonger la soirée), les programmes « économique » et « vacances » peuvent être sélectionnés en appuyant sur une touche.

Soit directement sur l'appareil, soit avec la même interface sur la commande à distance depuis la pièce d'habitation.

Des options pour le futur

La régulation Vitotronic a été conçue pour des modifications ultérieures. Que vous agrandiez votre maison ou que vous vouliez compléter votre chauffage par une installation solaire, la Vitotronic s'adapte.



Vitotronic 100 pour marche à température d'eau constante



Vitotrol 300, sa clarté est un atout : module de commande à menu déroulant et à affichage en clair

Fonction	Vitotronic 100	Vitotronic 200
Réagit aux modifications de la température ambiante	■	-
Réagit aux modifications de la température extérieure	-	■
Réglable pour chauffage et production d'eau chaude sanitaire	-	■
Réglable pour chauffage seul	■*	■
Inversion automatique heure d'été / heure d'hiver	-	■
Touche réceptions (prolongation du régime chauffage)	■*	■
Touche économique (bref abaissement de la température)	■*	■
Programme vacances (abaissement de longue durée de la température)	■*	■
Petit écran avec symboles	■	-
Grand écran avec affichage en clair	-	■
Fonction économie d'énergie	-	■

*) uniquement en liaison avec un thermostat à horloge indépendant Vitotrol 100 (placé dans la pièce d'habitation). Les régulations programmables Viessmann sont éligibles au crédit d'Impôt (voir page 2)

Les chaudières murales gaz à condensation Vitodens ont été conçues pour une intégration dans des systèmes de communication internes et externes.

Télésurveillance et télégestion au travers du réseau GSM de téléphonie mobile avec le Vitocom 100 ①

Un module de télésurveillance d'un prix intéressant pour les chaudières murales installées dans des maisons individuelles. Un enclenchement et un arrêt simples depuis l'extérieur.

Maintenance par Internet avec Vitodata ②

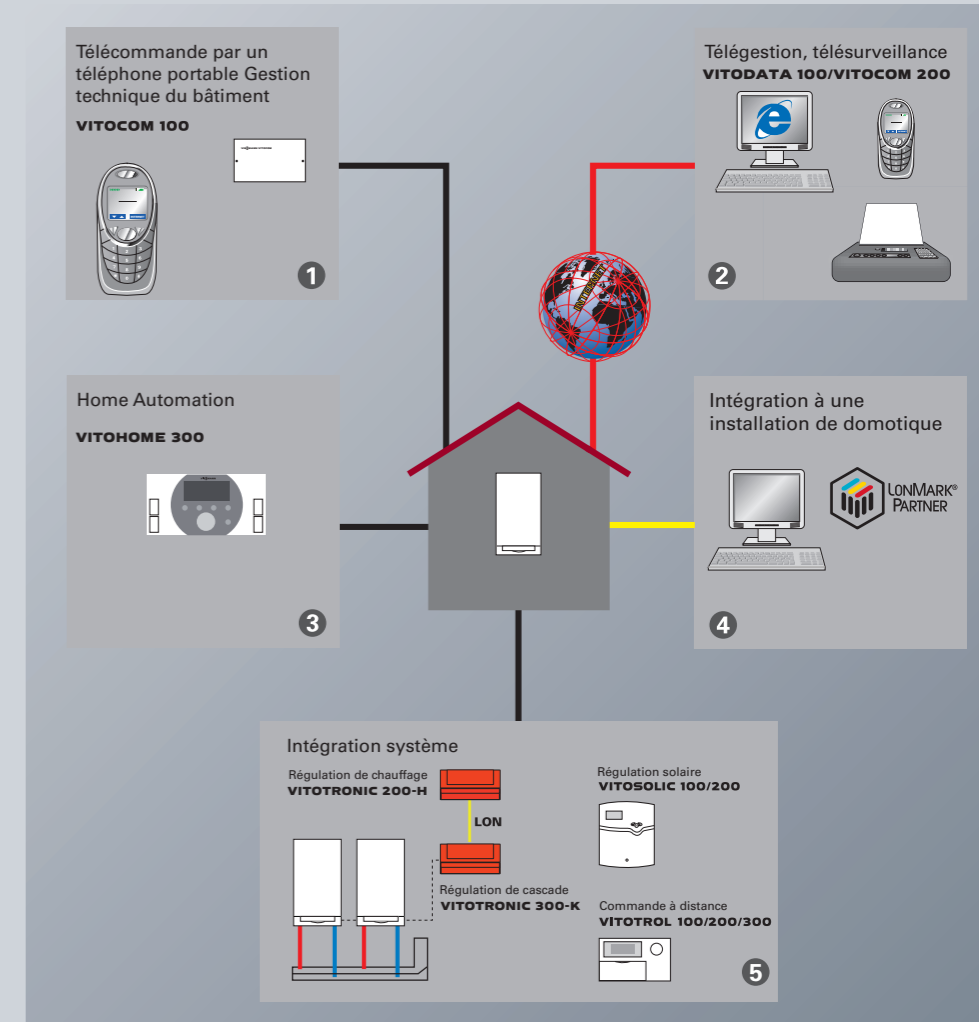
Vitodata permet la télésurveillance et la gestion à distance de votre installation de chauffage 24 heures sur 24 par un chauffagiste. L'accès se fait par Internet.

Domotique ③

Vitohome 300 permet une régulation par radiofréquence de la température pièce par pièce avec des radiateurs et/ou un plancher chauffant :

- pour commande complète du chauffage et de la production d'eau chaude
- mise en service simple et adjonction sans problème à une installation existante
- économies de coûts de chauffage et d'électricité et augmentation du confort

Le contrôle, même à distance



Intégration à une installation de domotique ④

Toutes les chaudières murales gaz à condensation Vitodens ont été conçues pour une intégration directe aux systèmes de gestion technique des bâtiments via le bus LON.

Intégration à l'installation de chauffage ⑤

Echange d'informations et de données entre tous les composants Viessmann.



Vitohome 300 disponible en juin 2008

Une conception modulaire simplifiant le montage et la maintenance



Les chaudières murales à condensation Vitodens offrent bien plus que leurs avantages immédiatement perceptibles. Vous aussi, comme votre installateur, bénéficiez de la conception modulaire logique des chaudières murales Viessmann.

Simplicité et économie de temps

Toutes les chaudières murales sont de structure modulaire et présentent de très grands points communs et de nombreux composants identiques. Ceci commence pour votre chauffagiste par la simplicité de l'installation de la chaudière murale avec les mêmes accessoires de fixation et les mêmes dossierets.

L'Aquabloc à système Multi-Connecteur identique sur toutes les chaudières murales est la base de travaux d'installation simples et rapides. La totalité des parcours d'eau se trouve dans la face arrière de l'appareil. Tous les composants sont donc accessibles et remplaçables par l'avant, il n'est donc pas nécessaire de décrocher la chaudière du mur. Pour vous, les coûts d'entretien sont réduits.

D'autre part, la bonne accessibilité des composants permet de se passer de dégagements sur les côtés pour la maintenance. Un montage dans des coins ou des renforcements est possible, c'est donc un gain de place pour vous.



Vitodens 300-W
avec ensemble
collecteur chauffage
de même design

Un montage rapide
sans outil spécial
grâce au système
Multi-Connecteur

Un seul fournisseur pour tout

La technique des systèmes Viessmann assure une comptabilité parfaite de tous les composants et garantit une fiabilité toujours élevée de l'ensemble de l'installation de chauffage, de la chaudière murale aux raccordements en passant par le brûleur, la régulation et le ballon d'eau chaude sanitaire.

Module plancher chauffant pour chaudières murales gaz

Le module plancher chauffant permet de raccorder facilement un circuit plancher chauffant et un circuit de chauffage par radiateurs. Le design du module plancher chauffant a été inspiré de celui de la chaudière. Il forme avec la chaudière murale gaz une combinaison esthétique qui s'intègre parfaitement au volume habitable.

Une gamme complète de qualité élevée

Des ventouses aux thermostats en passant par les ballons d'eau chaude, tous les composants de votre installation de chauffage Viessmann sont parfaitement adaptés les uns aux autres.

Vous pouvez être sûr que les critères de qualité sévères qui caractérisent les chauffages Viessmann sont également la marque de tous les autres composants. Cette volonté vous garantit un maximum d'économies et de fiabilité. Et à votre chauffagiste des avantages réels pour l'étude, le montage et l'entretien de votre installation.



Vitodens 200-W
combinée à un ballon
d'eau chaude sanitaire
inférieur Vitocell 100-W

Tout est compatible :
les composants
Viessmann pour
l'ensemble des
périphériques du
chauffage

Gamme complète de chaudières murales gaz à condensation de 3,8 à 420 kW

Viessmann offre une gamme complète de chaudières murales gaz à condensation. Pour chaque exigence, pour chaque besoin, pour chaque budget. Avec un rendement global annuel allant jusqu'à 98 % (sur PCS) / 109 % (sur PCI). Et avec un rapport qualité-prix qui vous séduira.

* Vitodens 200-W de 80 et de 105 kW disponibles en juin 2008



Chaudière simple service Vitodens 200-W de 4,8 à 35 kW



Chaudière double service Vitodens 200-W de 6,5 à 35 kW



Chaudière simple service Vitodens 200-W de 17 à 105 kW* - en cascade jusqu'à 420 kW



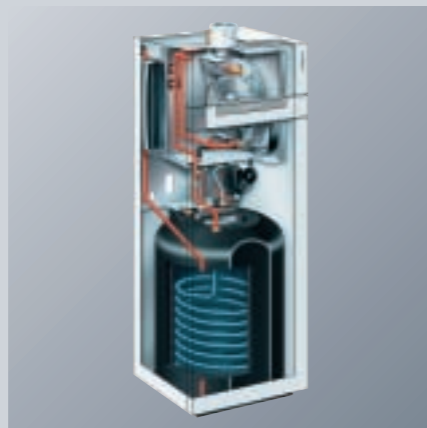
Vitodens 222-W de 4,8 à 35 kW à réservoir de stockage d'eau chaude intégré en acier inoxydable (46 litres de capacité)



Chaudière simple service Vitodens 300-W de 3,8 à 35 kW



Vitodens 333-F de 3,8 à 26 kW à réservoir de stockage intégré d'eau chaude en acier inoxydable (86 litres de capacité)



Vitodens 333-F de 5,2 à 26 kW à ballon d'eau chaude intégré à serpentin intérieur (130 litres de capacité)



Vitodens 343-F de 3,8 à 13/16 * kW à ballon solaire intégré (250 litres de capacité)
* Fonction Booster pour la production d'eau chaude

	Vitodens 200-W chaudière gaz à condensation	Vitodens 222-W chaudière gaz compacte à condensation	Vitodens 300-W chaudière gaz à condensation	Vitodens 333-F chaudière gaz compacte à condensation	Vitodens 343-F Combiné compact avec ballon solaire
Puissance nominale	Simple service 4,8 à 105 kW en cascade jusqu'à 420 kW	Chaudière compacte 4,8 à 35 kW à réservoir de stockage et système de charge	Simple service 3,8 à 35 kW	Chaudière compacte 3,8 à 26 kW à réservoir de stockage et système de charge	Chaudière compacte 3,8 à 13/16* kW
	Double service 6,5 à 35 kW			5,2 à 26 kW à ballon d'eau chaude à serpentin intérieur	
Mode de fonctionnement et version ventouse	■	■	■	■	■
Régulation Vitotronic en fonction de la tempéra- ture ambiante ou extérieure	■ + régulation de cascade Vitotronic 300-K	■	■	■	■
Production d'eau chaude Chaudières double service/compactes	Echangeur confort à plaques avec sonde confort	Système de charge avec réservoir de stockage de 46 litres	—	Système de charge avec réservoir de stockage de 86 litres Ballon d'eau chaude de 130 litres de capacité	Ballon d'eau chaude solaire de 250 litres
Combustibles Gaz naturel et propane	■	■	■	■	■
Dimensions					
Chaudière seule	Profondeur 360 ¹⁾ / 380/530 ⁵⁾ mm Largeur 450 ¹⁾ / 480 ⁵⁾ mm Hauteur 850 ¹⁾ / 850 ⁵⁾ mm	480 mm 600 mm 900 mm	360 ²⁾ / 380 ⁶⁾ mm 450 ²⁾ / 480 ⁶⁾ mm 850 ²⁾ / 850 ⁶⁾ mm	588 mm 600 mm 1387/1600 ⁴⁾ mm	677 mm 600 mm 2104 mm
Poids	kg 43, 45, 47 ¹⁾ / 65, 83	60, 63, 67	48 à 50	125 ²⁾ / 130 ³⁾ / 147 ⁴⁾	240
Rendement global annuel allant jusqu'à	98 % (sur PCS)/ 109 % (sur PCI)	98 % (sur PCS)/ 109 % (sur PCI)	98 % (sur PCS)/ 109 % (sur PCI)	98 % (sur PCS)/ 109 % (sur PCI)	98 % (sur PCS)/ 109 % (sur PCI)
Emission polluantes en-dessous des valeurs limites du labels allemand "Ange Blue"	■	■	■	■	■
Emissions de CO₂	g/kWh 204	204	204	204	173 (solaire)
Surfaces d'échange Inox-Radial en acier inoxydable	■	■	■	■	■
Brûleur modulant MatriX cylindrique	■	■	—	—	—
Brûleur modulant MatriX hémisphérique	—	—	■	■	■
Plage de modulation	de 1 à 4	de 1 à 4	de 1 à 5	de 1 à 5	de 1 à 4
Turbine à courant continu à vitesse modulée	■	■	■	■	■
Lambda Pro Control	■	■	■	■	■
Circulateur chauffage	2 vitesses ¹⁾	2 vitesses	Pompe à vitesse modulée, à courant continu	Pompe à vitesse modulée, à courant continu	3 vitesses
Vase d'expansion	10 litres ¹⁾ , intégré	10 litres, intégré	10 litres ²⁾ , intégré	12 litres, intégré	10 litres, intégré

*) Fonction Booster pour production d'eau chaude

¹⁾ de 4,8 à 35 kW simple service (46 à 48 kg pour double service)

²⁾ de 3,8 à 19 kW

³⁾ Vitodens 333-F (type WS3C) à réservoir de stockage et système de charge de 5,2 à 26 kW

⁴⁾ Vitodens 333-F (type WR3C) à ballon d'eau chaude à serpentin intérieur de 5,2 à 26 kW

⁵⁾ de 17 à 105 kW

⁶⁾ de 5,6 à 35 kW

Notre gamme complète fixe des standards



Viessmann offre des chauffages d'avenir au fioul, au gaz, à l'énergie solaire, au bois, à la chaleur naturellement présente dans l'environnement et est donc un partenaire indépendant pour tout ce qui concerne l'énergie.



Nos chauffages remplissent toutes les conditions de puissance de 1,5 à 20 000 kW, de l'appartement à l'installation industrielle de grande puissance.



Notre gamme de produits déclinée sur trois niveaux de prix et de technique offre la solution qui convient pour chaque exigence et chaque budget.



Tous les produits Viessmann sont parfaitement adaptés les uns aux autres et offrent donc un maximum d'efficacité, de l'étude jusqu'au fonctionnement.

Chaudières murales
gaz classiques et à
condensation



Installations utilisant
les énergies renouve-
lables : la chaleur
naturellement
présente dans
l'environnement,
l'énergie solaire
et le bois



Chaudières au sol
fioul et gaz,
classiques et à
condensation

Produire de la chaleur de manière confortable, économique et écologique et la mettre à disposition rationnellement, en fonction des besoins de chauffage, tel est l'engagement que l'entreprise familiale Viessmann a pris depuis trois générations. Viessmann a marqué la branche du chauffage à de nombreuses reprises par des impulsions technologiques fondamentales, elles lui ont permis d'être aujourd'hui considéré comme un pionnier et une référence en matière de technique.

Avec 13 usines en Allemagne, en Autriche, en France, au Canada, en Pologne et en Chine, des structures commerciales en France et dans 35 autres pays ainsi que 120 agences commerciales dans le monde, Viessmann est largement orienté vers l'international.

La responsabilité vis-à-vis de l'environnement et de la société, une coopération étroite avec nos partenaires commerciaux et notre personnel, la recherche permanente de l'efficacité commerciale sont des valeurs essentielles pour Viessmann. Elles concernent chacun de nos collaborateurs et donc la totalité de l'entreprise qui, avec tous ses produits et ses services associés, offrent à nos clients les avantages différenciateurs et la valeur ajoutée d'une marque forte.

Le groupe Viessmann



Production des chaudières
murales gaz

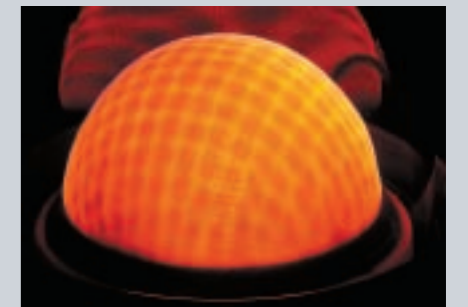
Le nouveau centre
de formation et
d'information de
l'Académie
Viessmann, au
siège du groupe en
Allemagne



Recherche
et développement



Surfaces d'échange
Inox-Radial en acier
inoxydable austénitique
pour une récupération
efficace de la chaleur
des fumées



Brûleur gaz Matrix
pour des émissions
polluantes
extrêmement basses