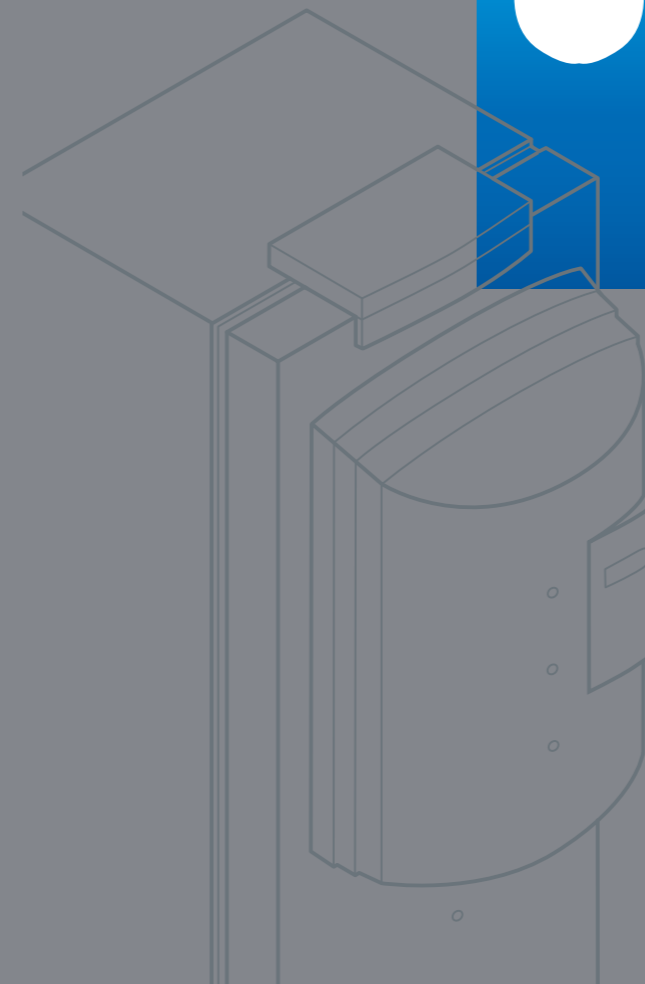


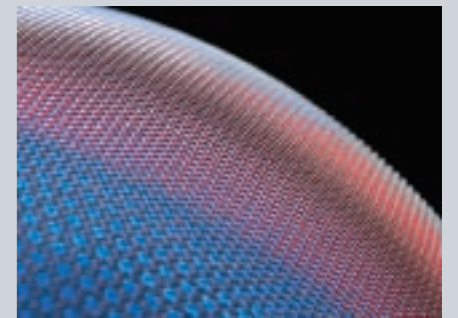
Votre installateur :



Vitocrossal 300 : Une technique de condensation de pointe jusqu'à 142 kW

Un cadre : de nombreux avantages

Les chaudières à condensation Vitocrossal 300 suivent la stratégie de plate-forme innovante de la gamme Vitotec Viessmann. C'est-à-dire que toutes les versions des appareils sont conçues à partir d'un châssis de base identique, les chaudières comme les régulations. Il en résulte pour le monteur une simplification des travaux de montage, de mise en service et d'entretien ainsi que le stockage d'un petit nombre de pièces détachées. Pour l'utilisateur une réduction des coûts de main d'œuvre et d'entretien et un confort d'utilisation plus élevé.



Brûleur rayonnant
MatriX modulant

Une technique de pointe pour une qualité de pointe

Cette génération de chaudières gaz à condensation recèle un niveau élevé de savoir-faire. La technique de pointe Viessmann éprouvée assure un confort et une qualité de haut niveau : du brûleur gaz MatriX-compact ou radiant, à émissions polluantes minimisées aux surfaces d'échange Inox-Crossal en acier inoxydable austénitique d'une remarquable tenue à la corrosion. La technique des systèmes Viessmann poursuit cette qualité jusque dans le plus petit détail de l'installation de chauffage.

Un prospectus séparé présente la chaudières gaz à condensation Vitocrossal 300 de 187 à 978 kW.

La condensation : la solution la plus moderne pour produire de la chaleur

La condensation permet une utilisation maximale du combustible et réduit ainsi le coût du chauffage. Une chaudière à condensation récupère une part non négligeable de la chaleur qui dans le cas des chaudières traditionnelles s'échappe par la cheminée.

Une chaudière à condensation n'est pas seulement économique, elle respecte aussi la nature : un combustible mieux utilisé réduit la consommation et donc les émissions polluantes.

La condensation : pour le neuf et la rénovation

La mise en œuvre d'une chaudière à condensation dans le neuf est aujourd'hui une évidence puisqu'il est possible d'adapter dès le départ la chaudière et l'installation de chauffage l'une à l'autre de manière optimale : une chaudière à condensation sera la plus rentable si elle est implantée dans des installations de chauffage basse température. L'augmentation des rendements et les températures de retour plus basses en charge partielle permettent d'exploiter la condensation pendant plus de 80 % de l'année même dans les installations anciennes.



Chaudière gaz à condensation
Vitocrossal 300 jusqu'à 142 kW

Crédit d'impôt

Eligible au Crédit d'Impôt selon
la Loi de Finances 2009

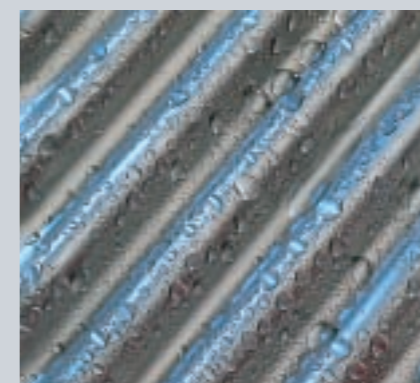
Pour toute précision, contactez
votre Centre des Impôts.

La condensation pour le neuf et la rénovation



La Vitocrossal 300 est un produit de pointe dans le domaine des chaudières gaz à condensation au sol. Sa conception lui permet de récupérer de manière intensive la chaleur contenue dans ses fumées. Elle peut fonctionner avec une ventouse jusqu'à une puissance de 66 kW.

Les surfaces d'échange Inox-Crossal équipant la Vitocrossal 300 ont été combinées à une autre avancée de la technique de chauffage Viessmann : le brûleur MatriX. Cette solution économise des coûts de chauffage et garantit des émissions polluantes réduites sans compromis aucun, elles sont en effet si faibles que la Vitocrossal 300 est nettement en dessous des valeurs limites du label écologique allemand "Ange bleu".



Surfaces d'échange Inox-Crossal en acier inoxydable austénitique

Avec les chaudières à condensation Vitocrossal 300 de 187 à 978 kW, cette gamme offre la solution qu'il faut à chaque besoin, pour les immeubles collectifs comme pour les réseaux de chaleur et les bâtiments publics ou commerciaux.

- Rendement global annuel : jusqu'à 109 %
- Fonctionnement avec une ventouse (jusqu'à 66 kW)
- Surfaces d'échange Inox-Crossal disposées verticalement
 - pour une fiabilité élevée et une longévité importante,
 - les condensats peuvent s'écouler sans obstacle vers le bas,
 - pas de concentration acide induite par une réévaporation des condensats,
 - auto-nettoyage élevé grâce aux surfaces lisses de l'acier inoxydable
- Ensemble prémonté et testé à chaud, équipé d'un brûleur MatriX-compact avec composants 230 V.
- Avec brûleur MatriX pour un fonctionnement particulièrement silencieux et écologique, à large plage de modulation (de 30 à 100 %)
- Second manchon de retour pour une température de retour basse et donc une récupération particulièrement intensive de la chaleur des fumées (à partir de 87 kW)
- La pression élevée disponible à la buse de fumées autorise des longueurs importantes avec des conduits de fumée en pression (B23P).
- Possibilité d'utiliser des conduits de fumées coaxiaux 80/125 ou 100/150 (jusqu'à 66 kW)
- Conçue également pour fonctionner dans des installations à plusieurs chaudières
- Eligible au Crédit d'Impôt (voir page 2)
- Classement selon la Réglementation Thermique 2000 et la Directive Européenne Rendement 92/42 : Condensation
- Corps de chaudière compact à forte capacité en eau et surfaces d'échange Inox-Crossal en acier inoxydable pour une condensation efficace.

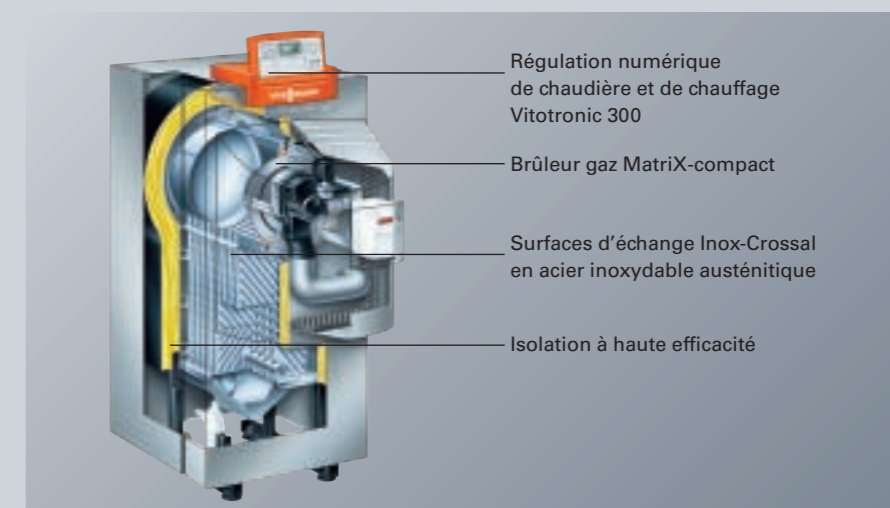


Chaudière gaz à condensation au sol Vitocrossal 300 associée à un ballon d'eau chaude Vitocell-V 300

Vitocrossal 300 de 87 à 142 kW



Brûleur radiant MatriX équipant la Vitocrossal 300



- Régulation numérique de chaudière et de chauffage Vitotronic 300
- Brûleur gaz MatriX-compact
- Surfaces d'échange Inox-Crossal en acier inoxydable austénitique
- Isolation à haute efficacité

Vitotronic : la technique intelligente



Les régulations Vitotronic vous offrent toutes les possibilités d'un confort élevé, grâce à un chauffage réglé selon vos désirs. Une fois paramétrée selon vos besoins, la Vitotronic effectue automatiquement de nombreuses fonctions. Si vous voulez en plus procéder à des réglages spécifiques, l'interface de commande conviviale de la Vitotronic (touches éclairées, grand écran à affichage en clair) vous simplifie la tâche.

Un réglage automatique

La Vitotronic passe automatiquement de l'heure d'hiver à l'heure d'été et réagit aux variations de la température extérieure. Toutes les fonctions confort programmées, comme le régime réceptions (si vous deviez prolonger la soirée), les programmes "économique" et "vacances" peuvent être appelés en appuyant sur une touche, soit directement sur l'appareil, soit avec la même interface sur la commande à distance depuis la pièce d'habitation.

Des options pour le futur

La régulation Vitotronic a été conçue pour des modifications ultérieures. Que vous agrandiez votre maison ou complétiez votre chauffage par des capteurs solaires, la Vitotronic s'adapte.

Vitotronic 300
pour Vitocrossal 300
de 27 à 66 kW



Vitotronic 300
pour Vitocrossal 300
de 87 à 142 kW

Fonction	Vitotronic 100*	Vitotronic 200 / 300
Réagit aux modifications de la température ambiante	●	—
Réagit aux modifications de la température extérieure	—	●
Réglable pour chauffage et production d'eau chaude sanitaire	—	●
Réglable pour chauffage seul	● ¹⁾	●
Inversion automatique heure d'été - heure d'hiver	—	●
Touche réceptions (prolonge le régime chauffage)	● ¹⁾	●
Touche économique (bref abaissement de la température)	● ¹⁾	●
Programme vacances (abaissement de longue durée de la température)	● ¹⁾	●
Petit écran avec symboles	●	—
Grand écran avec affichage en clair	—	●

Les régulations programmables Viessmann sont éligibles au Crédit d'Impôt (voir page 2)

* Pour Vitocrossal 300 à partir de 87 kW

¹⁾ En association avec un thermostat à horloge indépendant Vitotrol 100 placé dans une pièce d'habitation

Tout est contrôlé même à distance

Les chaudières fioul Vitola ont été conçues pour une intégration dans des systèmes de communication internes et externes.

Télécommande par téléphone avec le Vitocom 100

Un module de télésurveillance d'un prix intéressant pour les chaudières installées dans des maisons individuelles. Mise en route et arrêt à distance par téléphone.

Maintenance par Internet avec Vitodata 300

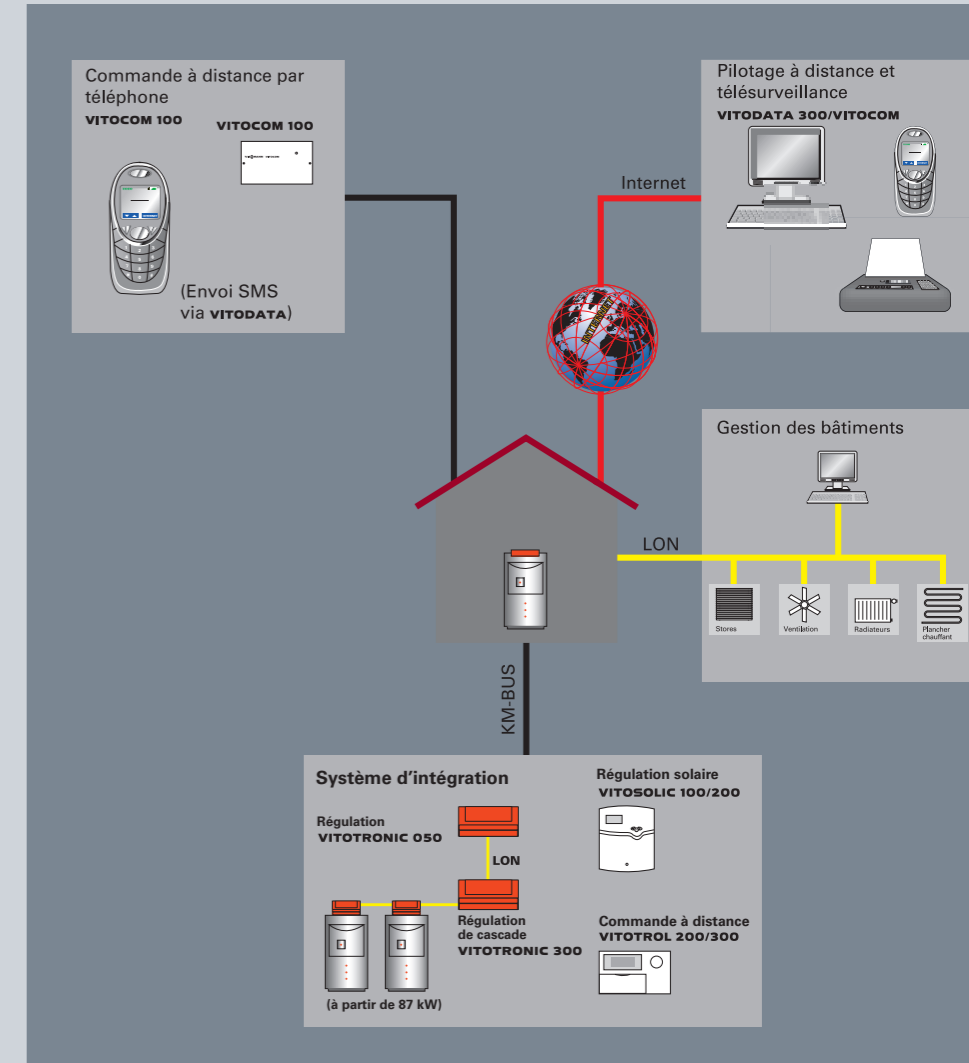
Vitodata 300 permet la télésurveillance et la gestion à distance de votre installation de chauffage 24 heures sur 24 par un chauffagiste. L'accès se fait par Internet.

Intégration à une installation de domotique

Toutes les chaudières fioul Vitola ont été conçues pour une intégration directe aux systèmes de gestion technique des bâtiments via le bus LON.

Intégration au système de chauffage

Echange d'informations et de données entre tous les composants Viessmann. Vitosoft et sa liaison avec un ordinateur portable aident votre chauffagiste pour les travaux de mise en service, d'entretien et de maintenance.



Vitocell : une production d'eau chaude économique



La gamme Vitocell contient forcément le ballon d'eau chaude qu'il vous faut. Selon vos besoins en eau chaude et les possibilités d'installation, vous choisirez un ballon mural, au sol, placé à côté ou en dessous de la chaudière. Avec les conduites de liaison adaptées, la chaudière et le ballon d'eau chaude constituent un ensemble rapide à monter.

Une alimentation en eau chaude hygiénique

Les surfaces internes du ballon sont déterminantes pour l'hygiène de la production d'eau chaude. Viessmann a choisi de ce fait deux concepts de qualité : l'émaillage Céraprotect pour une protection efficace et durable de la corrosion dans la famille de produits Vitocell 100 et l'acier inoxydable austénitique pour un niveau d'hygiène très élevé dans la famille de produits Vitocell 300.

Les échangeurs à serpentin des ballons d'eau chaude Vitocell sont de grandes dimensions et descendent particulièrement bas, jusqu'au fond du ballon. La totalité de l'eau contenue monte ainsi uniformément en température.

Vitocell 100 à émaillage Céraprotect

Le Vitocell 100 à émaillage Céraprotect est l'un des meilleurs de sa catégorie. Il répond à toutes les exigences de confort et d'économie pour la production d'eau chaude sanitaire. De plus, l'émaillage Céraprotect et l'anode assurent une protection efficace et durable du ballon contre la corrosion.

Le confort eau chaude pour chaque exigence

Vitocell 300 en acier inoxydable austénitique

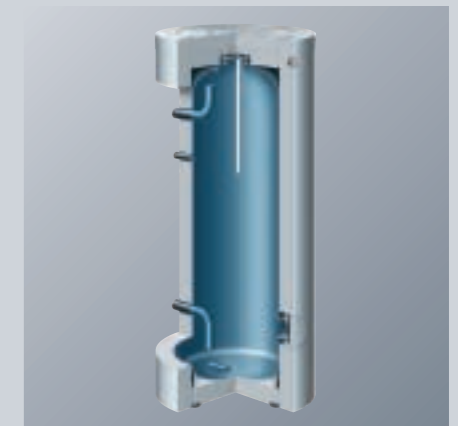
Le ballon d'eau chaude Vitocell 300 en acier inoxydable austénitique garantit une tenue remarquable à la corrosion et assure une hygiène irréprochable, même dans les milieux les plus exigeants. L'acier inoxydable convient particulièrement aux cuisines, aux laboratoires, aux hôpitaux et aux industries agro-alimentaires. En effet, son état de surface est homogène et reste efficace pendant de longues années d'utilisation.

Faibles déperditions calorifiques

Une isolation renforcée de mousse de polyuréthane rigide ou souple sans CFC assure une remarquable protection du ballon contre les déperditions calorifiques. Les jaquettes en tôle d'acier sont recouvertes d'une peinture écologique et sans solvant.

Réservoir de charge Vitocell 100-L à ensemble échangeur de chaleur séparé à système de charge

Le Vitocell 100-L (500, 750 et 1000 litres de capacité) constitue avec l'ensemble échangeur de chaleur Vitotrans 222 de 80, 120 ou 240 kW (accessoire) et la Vitocrossal 300 un système de charge pour la production d'ECS. Le Vitotrans 222 est constitué d'un échangeur de chaleur à plaques en acier inoxydable, de vannes, d'une régulation et de pompes.



Vitocell 100-L

Les faibles températures de retour provenant du Vitotrans 222 assurent une condensation intensive même en production d'eau chaude

- Vitocell 100 à émaillage Céraprotect, capacité : de 80 à 1000 litres
- Vitocell 300 en acier inoxydable austénitique, capacité : de 130 à 500 litres
- Des surfaces d'échange descendant jusqu'au fond du ballon assurent la montée en température de la totalité de l'eau stockée
- Faibles déperditions calorifiques grâce à une isolation renforcée

Une adaptation parfaite



Tous les composants de notre technique des systèmes respectent dans les moindres détails le principe jeu de construction Vitotec. Un fonctionnement fiable de l'ensemble de l'installation de chauffage est garanti.



Collecteur de chauffage
Divicon modulaire
pour Vitocrossal
(jusqu'à 66 kW)

Composants de l'installation :

- Un fonctionnement économique et fiable de l'installation grâce aux régulations numériques communicantes Vitotronic
- Des commandes à distance Vitotrol adaptées pour toutes les régulations Viessmann permettent de contrôler l'installation de chauffage même depuis une pièce d'habitation
- Brûleur gaz MatriX-compact jusqu'à 66 kW et brûleur radiant MatriX jusqu'à 142 kW pour des émissions polluantes extrêmement basses
- Ballons d'eau chaude :
 - Vitocell 100 à émailage Céraprotect
 - Vitocell 300 en acier inoxydable austénitique d'une remarquable tenue à la corrosion
- Collecteur de chauffage Divicon modulaire jusqu'à 66 kW et collecteur de chauffage Divicon pour Vitocrossal 300 jusqu'à 142 kW, pour de 1 à 4 circuits de chauffage
- Petit collecteur tout équipé avec groupe de sécurité et coquilles isolantes
- Equipement de neutralisation des condensats prêt à l'emploi
- Conduits de fumées en matériau de synthèse (PPS)

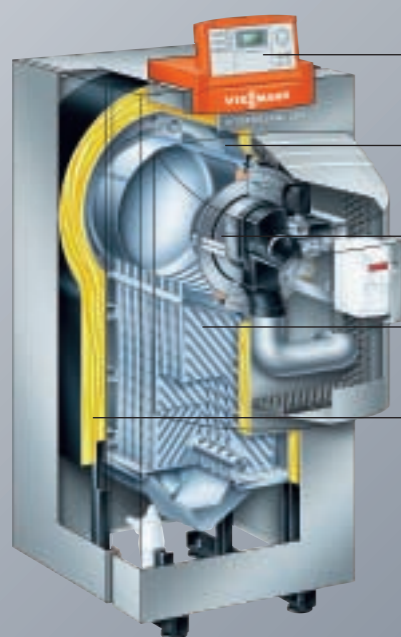


Equipement
de neutralisation



Petit collecteur

La gamme Vitocrossal 300 jusqu'à 142 kW



- Régulation numérique de chaudière Vitotronic 300
- Larges lames d'eau et forte capacité hydraulique
- Brûleur gaz MatriX-compact modulant, avec bloc combiné gaz pour fonctionnement avec une ventouse ou avec une cheminée
- Surfaces d'échange Inox-Crossal en acier inoxydable austénitique
- Isolation à haute efficacité

Vitocrossal 300, de 27 à 66 kW (type CU3)

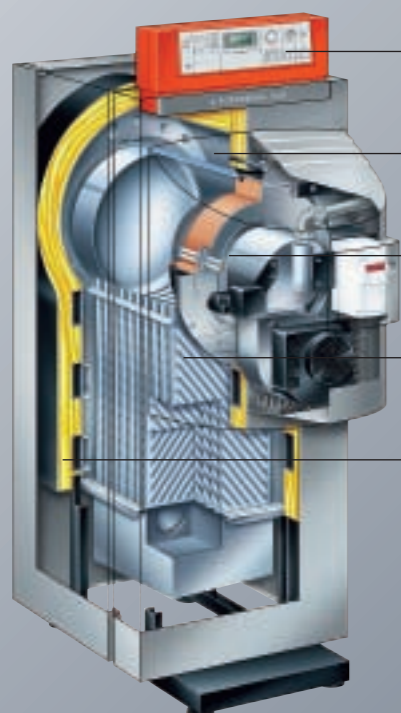
VITOCROSSAL 300

(Type CU3)

Chaudières gaz à condensation à brûleur gaz MatriX-compact

		Plage de puissance nominale à des températures de chauffage de				
		50/30°C	80/60°C			
		kW	de 9 à 27	de 12 à 35	de 16 à 49	de 22 à 66
		kW	de 8 à 24	de 11 à 32	de 15 à 44	de 20 à 60
Dimensions totales	Longueur mm		836	836	992	992
	Largeur mm		660	660	660	660
	Hauteur mm		1484	1484	1484	1484
Poids total	kg		122	125	155	160
Capacité eau de chaudière	Litres		51	49	86	82

Peut fonctionner avec une ventouse



- Régulation numérique de chaudière Vitotronic 300
- Larges lames d'eau et forte capacité hydraulique
- Brûleur radiant MatriX pour des émissions polluantes extrêmement basses
- Surfaces d'échange Inox-Crossal en acier inoxydable austénitique
- Isolation à haute efficacité

Vitocrossal 300, de 87 à 142 kW (type CM3)

VITOCROSSAL 300

(Type CM3)

Chaudières gaz à condensation à brûleur radiant MatriX

		Plage de puissance nominale à des températures de chauffage de			
		50/30°C	80/60°C		
		kW	de 29 à 87	de 38 à 115	de 47 à 142
		kW	de 27 à 80	de 35 à 105	de 43 à 130
Dimensions totales	Longueur mm		1025	1025	1025
	Largeur mm		690	690	690
	Hauteur mm		1865	1865	1865
Poids total	kg		253	258	261
Capacité eau de chaudière	Litres		116	113	110

Notre gamme complète fixe des standards



Viessmann offre des chauffages d'avenir au fioul, au gaz, à l'énergie solaire, au bois, à la chaleur naturellement présente dans l'environnement et est donc un partenaire indépendant pour tout ce qui concerne l'énergie.



Nos chauffages remplissent toutes les conditions de puissance de 1,5 à 20 000 kW, de l'appartement à l'installation industrielle de grande puissance.



Notre gamme de produits déclinée sur trois niveaux de prix et de technique offre la solution qui convient pour chaque exigence et chaque budget.



Tous les produits Viessmann sont parfaitement adaptés les uns aux autres et offrent donc un maximum d'efficacité, de l'étude jusqu'au fonctionnement.

Chaudières murales
gaz classiques et à
condensation



Installations utilisant
les énergies renouve-
lables : la chaleur
naturellement
présente dans
l'environnement,
l'énergie solaire
et le bois



Chaudières au sol
fioul et gaz,
classiques et à
condensation

Produire de la chaleur de manière confortable, économique et écologique et la mettre à disposition rationnellement, en fonction des besoins de chauffage, tel est l'engagement que l'entreprise familiale Viessmann a pris depuis trois générations. Viessmann a marqué la branche du chauffage à de nombreuses reprises par des impulsions technologiques fondamentales, elles lui ont permis d'être aujourd'hui considéré comme un pionnier et une référence en matière de technique.

Avec 13 usines en Allemagne, en Autriche, en France, au Canada, en Pologne et en Chine, des structures commerciales en France et dans 35 autres pays ainsi que 120 agences commerciales dans le monde, Viessmann est largement orienté vers l'international.

La responsabilité vis-à-vis de l'environnement et de la société, une coopération étroite avec nos partenaires commerciaux et notre personnel, la recherche permanente de l'efficacité commerciale sont des valeurs essentielles pour Viessmann. Elles concernent chacun de nos collaborateurs et donc la totalité de l'entreprise qui, avec tous ses produits et ses services associés, offrent à nos clients les avantages différenciateurs et la valeur ajoutée d'une marque forte.

Le groupe Viessmann



Production des chaudières
murales gaz

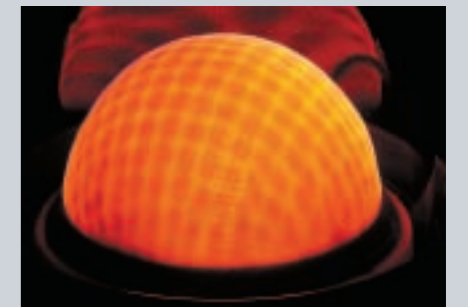
Le nouveau centre
de formation et
d'information de
l'Académie
Viessmann, au
siège du groupe en
Allemagne



Recherche
et développement



Surfaces d'échange
Inox-Radial en acier
inoxydable austénitique
pour une récupération
efficace de la chaleur
des fumées



Brûleur gaz Matrix
pour des émissions
polluantes
extrêmement basses