

ARCHITECTURE ENVIRONNEMENT

26, route de Pommard
F-21200 BEAUNE
Tél. +33 (0)3 80 24 65 59
Fax +33 (0)3 80 24 02
agence.patrick.bidot@wanadoo.fr



« Le PV, élément structurant l'architecture »

Photo Patrick Bidot

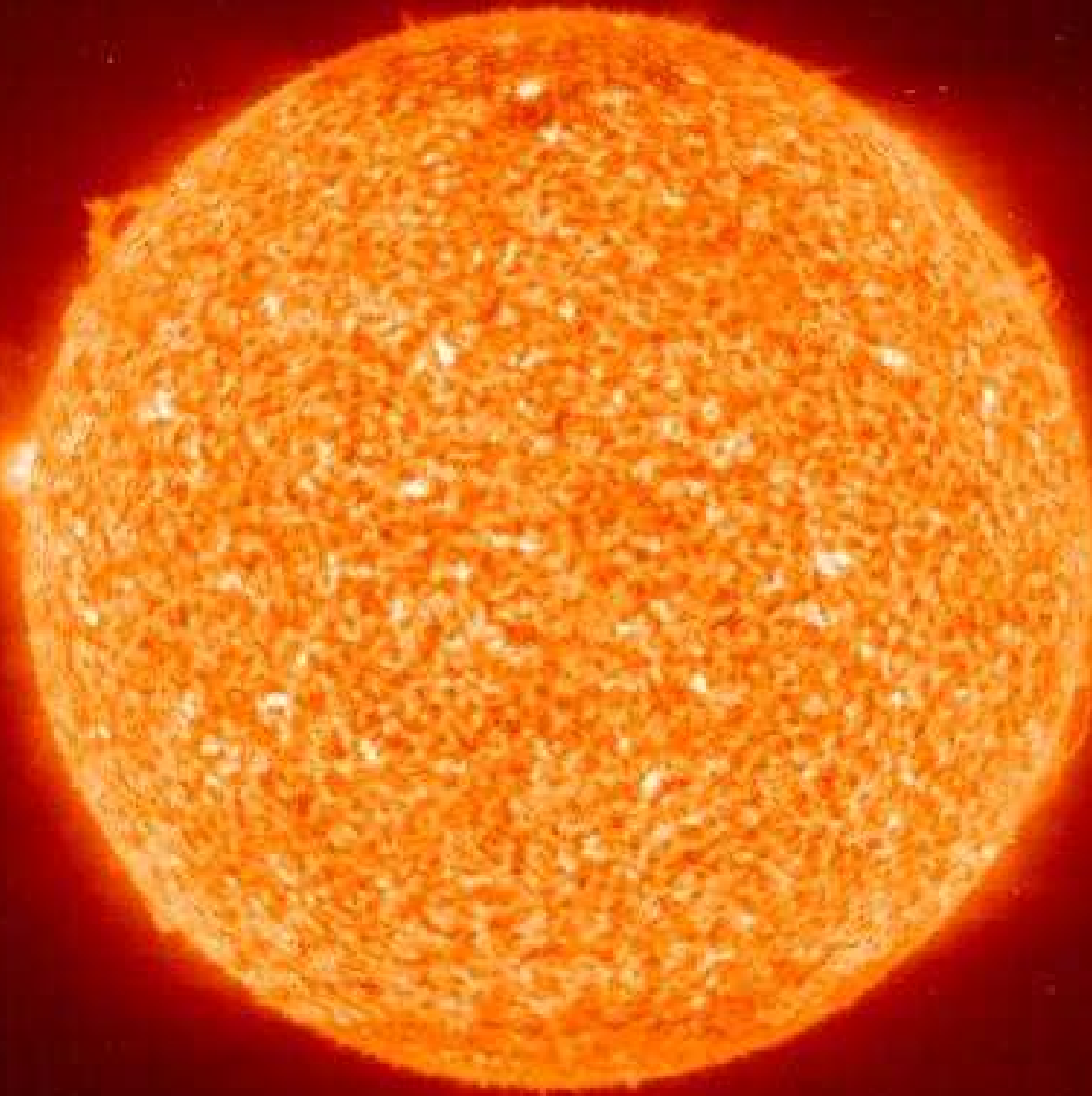
ENr ENERPLAN LYON 15 février 2011

opération

« GEORGE SAND »

L'étoile de notre système solaire

« **le Soleil** »

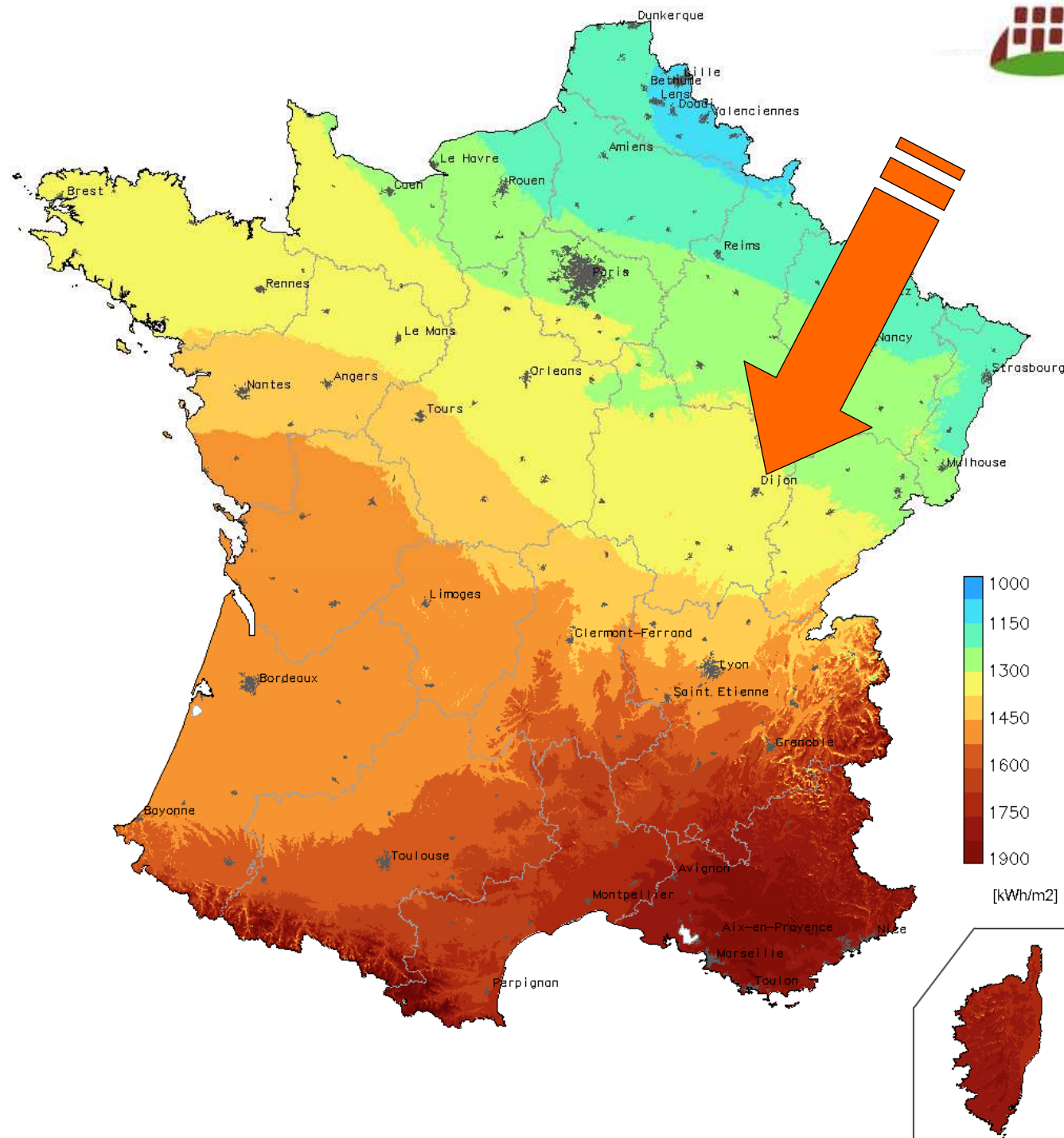


Fusion thermonucléaire = photons

notre planète « Terre »



Immeuble George Sand à Chenôve



Immeuble George Sand à Chenôve



Immeuble George Sand à Chenôve

Mise en place d'un dispositif
énergie renouvelable solaire.
Adaptation sur la grande facade orientée Sud

Energie produite (MWh)

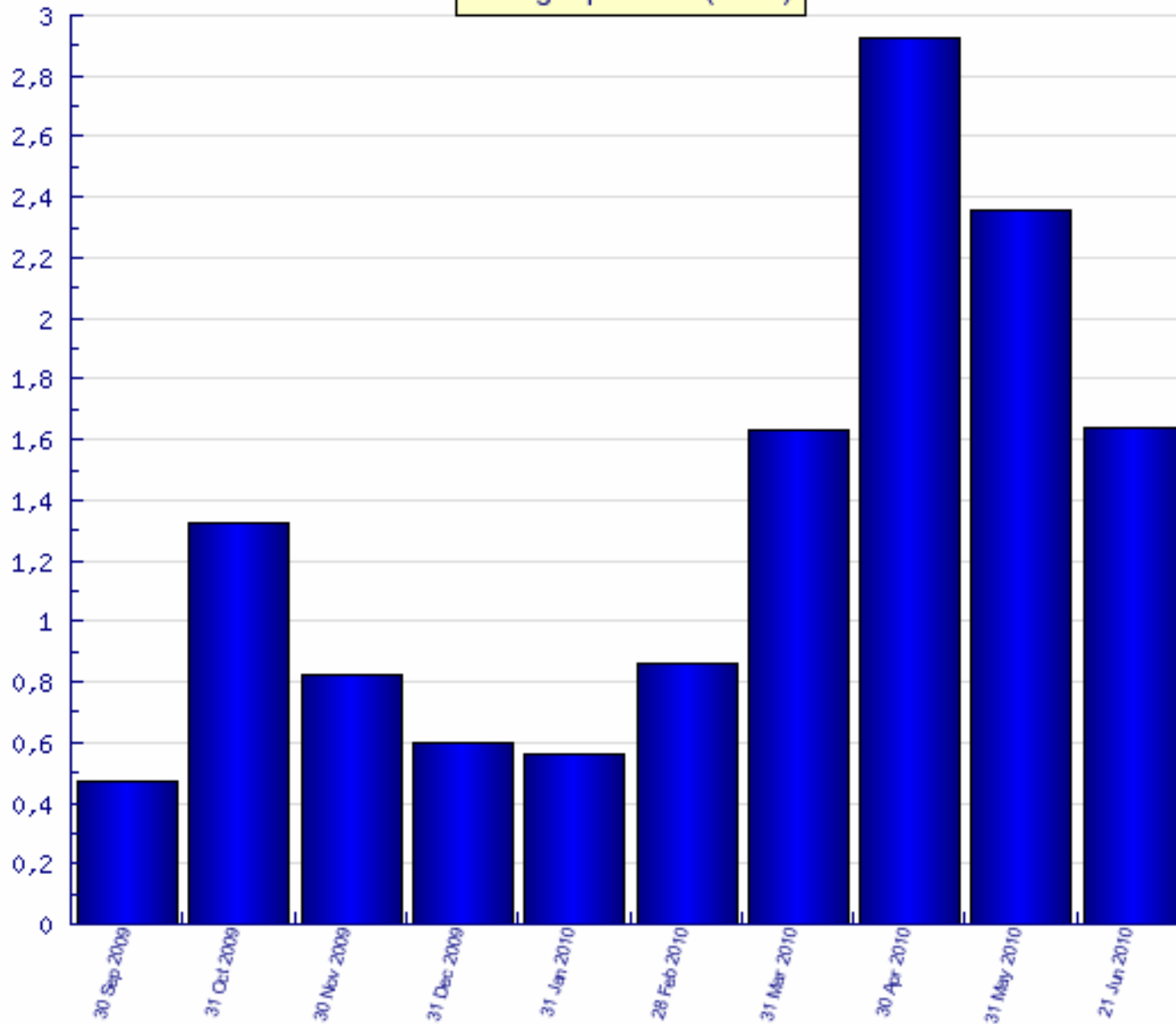


Photo Patrick Bidot



Photo Patrick Bidot

Photo Patrick Bidot

Immeuble George Sand à Chenôve

ENERGIE RENOUELABLE

En 2006 la production mondiale PV
a augmenté de 41 % atteignant la
puissance de 2520 MWc

En 2007 environ 4000 MWc

Prévision 2012 9000 MWc

Soit 9 réacteurs nucléaires ...

Immeuble George Sand à Chenôve Où brancher le fil ?...



Sur le toit



Encore sur le toit...



À la cave...



Sortie sur le réseau...





PHOTOVOLTAIQUE

Photo Patrick Bidot

Photo Patrick Bidot





Photo Patrick Bidot



Photo Patrick Bidot

Immeuble George Sand à Chenôve

Mise en place d'un dispositif **énergie renouvelable solaire**.

Adaptation sur la grande façade orientée Sud Est, d'un ensemble de 280 capteurs photovoltaïques type bi-verre.

Adaptation en pignon Sud, de 140 capteurs photovoltaïques.

L'ensemble de l'énergie produite est revendue sur le réseau.



Photo Patrick Bidot



Photo Patrick Bidot

Orvitis PRODUCTION ELECTRIQUE SOLAIRE

420 CAPTEURS PHOTOVOLTAIQUES

00000 kW instantanés

000000 kW/h cumulés

000000 Tonnes CO₂ évitées

TEVESOL

An information panel for the solar production system. It features the Orvitis logo and the text 'PRODUCTION ELECTRIQUE SOLAIRE' and '420 CAPTEURS PHOTOVOLTAIQUES'. Below this are three digital displays showing '00000' for 'kW instantanés', '000000' for 'kW/h cumulés', and '000000' for 'Tonnes CO2 évitées'. The logo 'TEVESOL' is at the bottom right of the panel.

Photo Patrick Bidot

Immeuble George Sand à Chenôve

« Le masque »







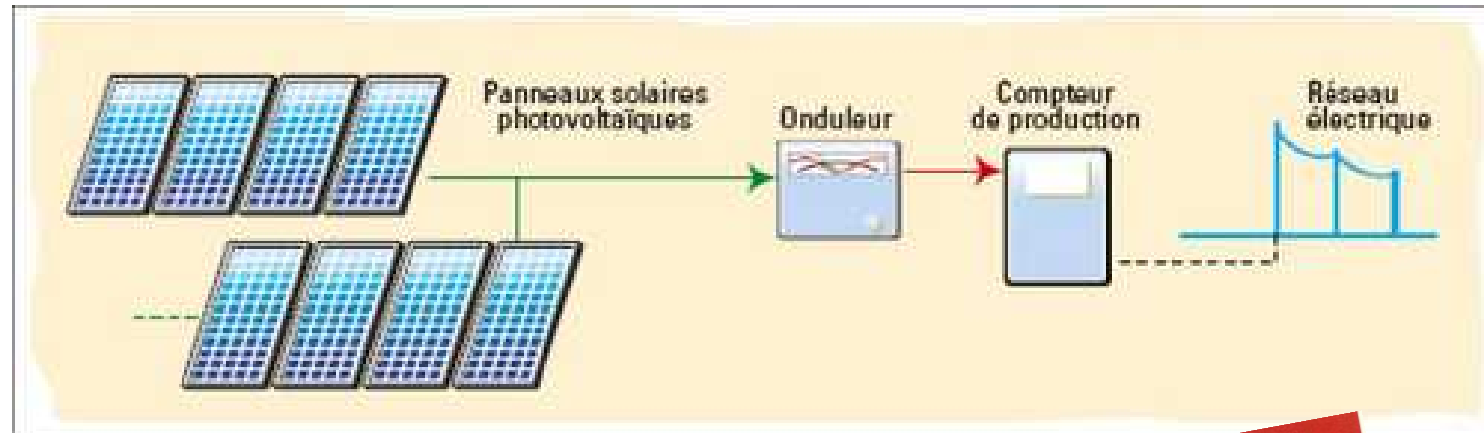
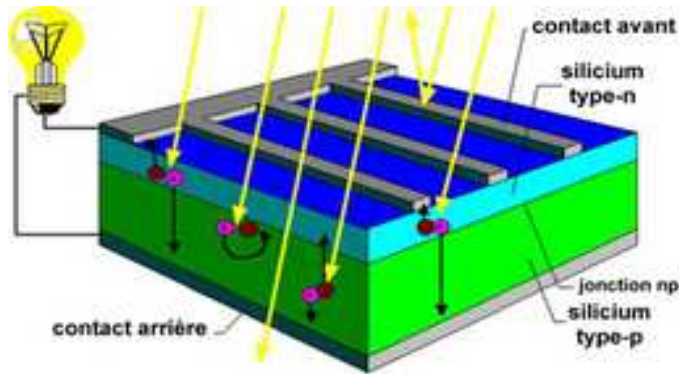
Photo Patrick Bidot





Photo Patrick Bidot

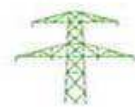




Une conjoncture favorable au photovoltaïque



Le protocole de Kyoto, signé et ratifié par la France, prévoit une réduction de 8% des émissions de gaz à effet de serre d'ici 2012 par rapport au niveau de 1990. Les panneaux solaires photovoltaïques génèrent de l'électricité sans émission de gaz à effet de serre.



Obligation de rachat pendant 20 ans de l'électricité photovoltaïque par EDF.



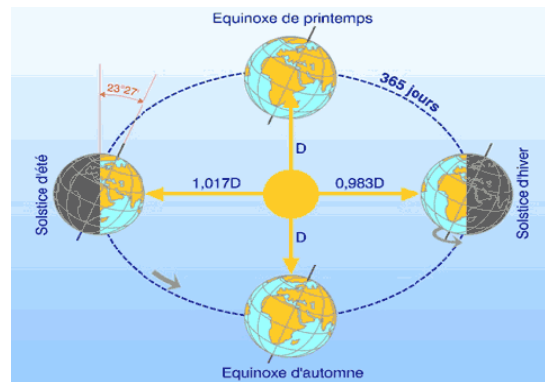
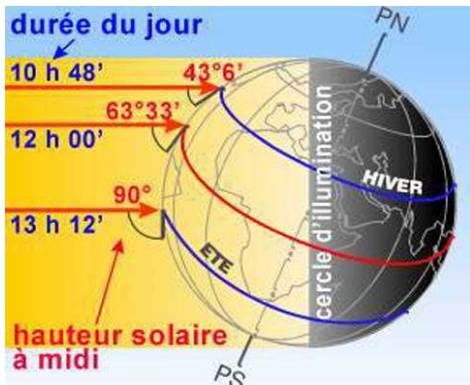
Un tarif de rachat à 0,55 €/kWh.



L'arrêté du 10 juillet 2006 fixe les conditions d'achat de l'électricité produite par les installations photovoltaïques.



Retour sur investissement < à 10 ans.



EMONITEUR
www.lemoniteur.fr • 27 février 2009 • N°5492

Le Grenelle amortisseur de crise p. 49

AVEC CE NUMÉRO
Le supplément
Le Moniteur Lycée

LE MONITEUR
Lycée
Découvrez les métiers du BTP

BORDEAUX
Le projet urbain d'Alain Juppé à l'horizon 2030 p. 46

SANTÉ
Assurer

FIN