

VIESMANN
climat d'innovation

 **systemair**

Avec vous,
en réseau



France Air
Les Architectes de l'Air

 **REHAU**
Unlimited Polymer Solutions*

BUTAGAZ

De Dietrich 

Salmson 

GDF SUEZ

ÊTRE UTILE AUX HOMMES

 **ACTHYS**

ista



 **DAIKIN**
Pompes à chaleur - Chauffage - Climatisation

 **atlantic Guillot**

GRUNDFOS 

ROCKWOOL[®]

PAREXLANKO



JCE LYON 15 OCTOBRE 2013

La rénovation en copropriété

zoom sur: **La menuiserie**

Par Jorge Da Costa



JCE LYON 15 OCTOBRE 201



Les techniques de constructions et de rénovation actuelles permettent de répondre à la pluparts des projets architecturaux.

Dès lors, il convient de mettre en adéquation l' esthétique du projet avec un certain nombre de paramètres .



JCE LYON 15 OCTOBRE 2013

- ☞ la matière des menuiseries (PVC – BOIS – ALU)
- ☞ la couleur des menuiseries
- ☞ les dimensions des menuiseries
- ☞ leur géométrie
- ☞ leur type d'ouverture (à frappe / coulissant)
- ☞ leur position par rapport au support, à la façade



JCE LYON 15 OCTOBRE 2013

- ☞ le confort d'utilisation de la menuiserie
- ☞ la pérennité de la liaison de la menuiserie avec son support
- ☞ le respect des exigences thermiques (U_w)
- ☞ le respect des exigences acoustiques (dB)
- ☞ la gestion des apports solaires (S_w)
- ☞ La gestion des apports lumineux (TLw)



JCE LYON 15 OCTOBRE 2013

- ☞ des gammes de menuiseries adaptées au budget
- ☞ une pose de menuiserie optimisée



JCE LY



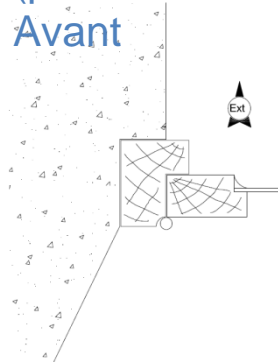
OBRE 2013

Dans le cadre d'une **réhabilitation**, les deux types de pose de menuiseries les plus connus sont:

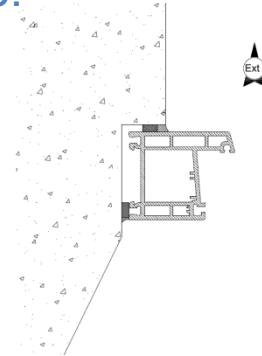
☞ la **dépose totale** de l'ancienne menuiserie.

(pose en feuillure / pose en embrasure)

Avant



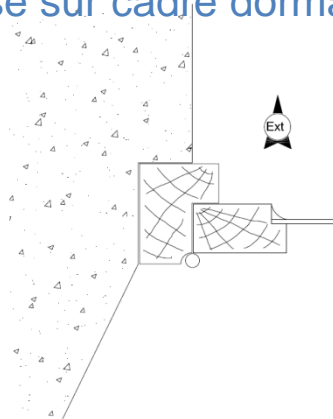
Après



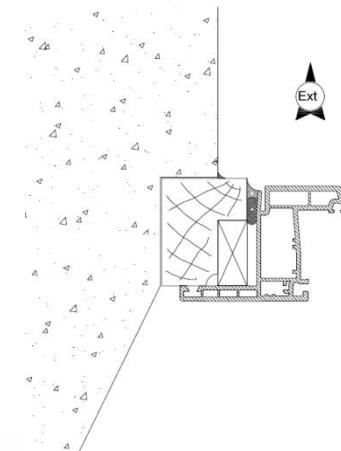
☞ la **dépose partielle** de l'ancienne menuiserie

☞ (pose sur cadre dormant existant)

Avant

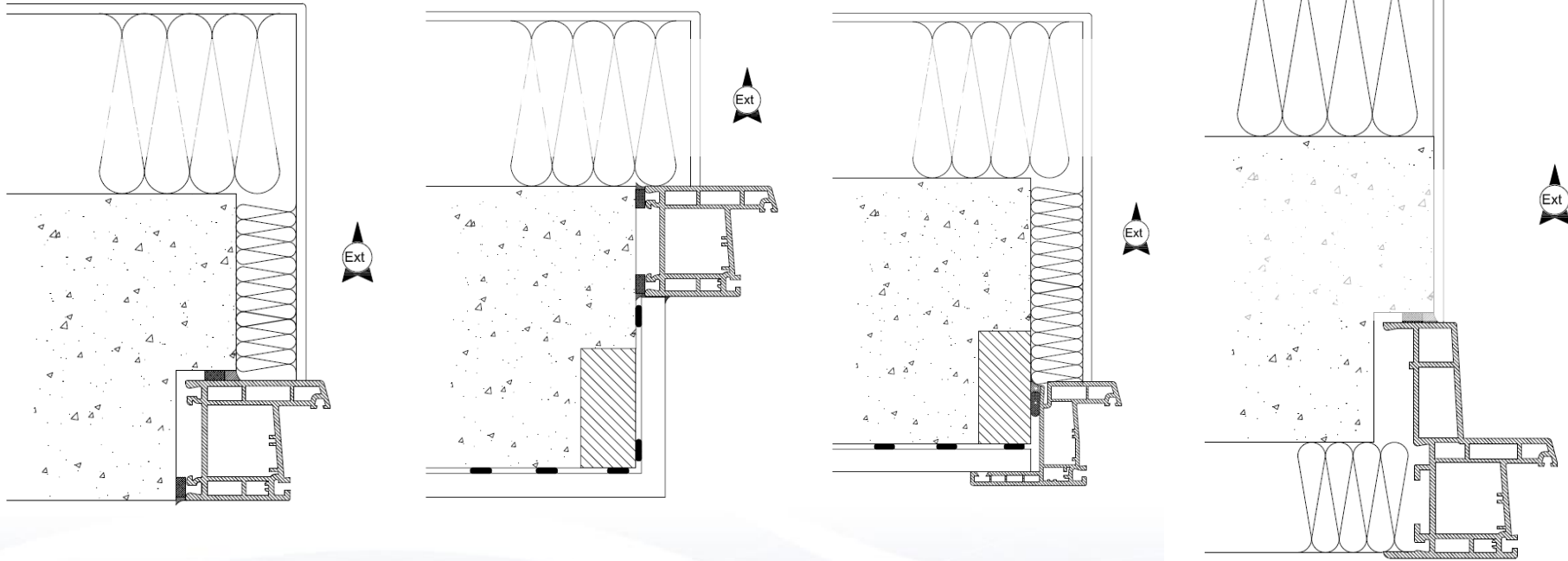


Après



...à ces 2 types de pose de menuiseries, viennent s'ajouter aujourd'hui de nombreuses variantes apparues avec la généralisation de l'isolation du bâti par mur manteau ou ITE (isolation thermique par l'extérieur).

Par exemples:



Les 3 types de dormants conventionnels peuvent être sollicités pour s'adapter à une pose en réhabilitation +/− complexe.

ICE LYON 15 OCTOBRE 2013

Une pose pérenne est indissociable du respect des règles élémentaires de pose édictées par le DTU 36,5 (Mise en œuvre des fenêtres et portes extérieures)

norme française

NF DTU 36.5 P1-1
Avril 2010
P 20-202-1-1

Travaux de bâtiment

Mise en œuvre des fenêtres et portes extérieures

Partie 1-1 : Cahier des clauses techniques types

E : Building works — Installation of windows and exteriors doors — Part 1-1 :
Contract bill of technical model clauses

D : Bauarbeiten — Einbau von außentüren und — fenstern — Teil 1-1 : Allgemeine
technische Bestimmungen

Statut

Norme française homologuée par décision du Directeur Général d'AFNOR le 10 mars 2010 pour prendre effet le 10 avril 2010.
Avec la norme homologuée NF DTU 36.5 P1-2, remplace les normes homologuées NF P 23-201-1 de novembre 2000 et son amendement A1 d'août 2002 (Référence DTU 36.1), NF P 24-203-1 de mai 1993 et son amendement A1 de mai 2001 (Référence DTU 37.1), NF P 24-204-1 de décembre 2003 (Référence DTU 37.2).

Correspondance

À la date de publication du présent document, il n'existe pas de travaux de normalisation internationaux ou européens traitant du même sujet.

Analyse

Le présent document propose des clauses types pour la conception de la mise en œuvre et les conditions de mise en œuvre des fenêtres, portes-fenêtres, blocs baies, ensembles menuisés et portes extérieures conformes à la norme NF DTU 36.5 P1-2 (CGM).

Descripteurs

Thésaurus International Technique : bâtiment, fenêtre, porte, porte coulissante, porte-fenêtre, extérieur, matériau, bois, matière plastique, PVC, aluminium, acier, définition, choix, conception, pose, cafiletrement, fixation, emplacement, conditions d'exécution, joint, fermeture, isolation, dimension, tolérance de dimension, mise en œuvre, matériel neuf, entretien.

Modifications

Par rapport aux documents modifiés, refonte complète.



Commission chargée
de formuler
des Avis Techniques

Groupe spécialisé n° 6 Composants de baie, vitrages

Menuiseries en PVC
faisant l'objet d'un Avis Technique

Conditions générales de mise en œuvre
en travaux neufs et sur dormants existants

Ce document a été approuvé par le Groupe spécialisé n° 6.
Il a été approuvé et publié dans les Cahiers du CSTB, cahier 3163, livraison 405, décembre 1999
et son erratum, publié dans les Cahiers du CSTB, cahier 3253, livraison 412, septembre 2000.

Cahiers du CSTB
Cahier 3251 - Juin 2005

Secrétariat de la commission des Avis Techniques
CSTB, 84, avenue Jean Jaures, Champ-sur-Marne,
F-77127, Marne-la-Vallée Cedex 2
Tel. : 01 64 69 82 82



JCE LYON 15 OCTOBRE 2013

le respect des règles élémentaires de pose
et également pérennisé par
la certification
Pose Portes et Fenêtres

Pose Portes et Fenêtres

VeriSelect



CERTIFICATION DE SERVICES

Bureau Veritas Certification / 92046 Paris-la-Défense Cedex
Disponible sur demande



JCE LYON 15 OCTOBRE 2013

De par sa constitution, la menuiserie possède **des performances thermiques et acoustiques attestées.**

Ces performances varient suivant:

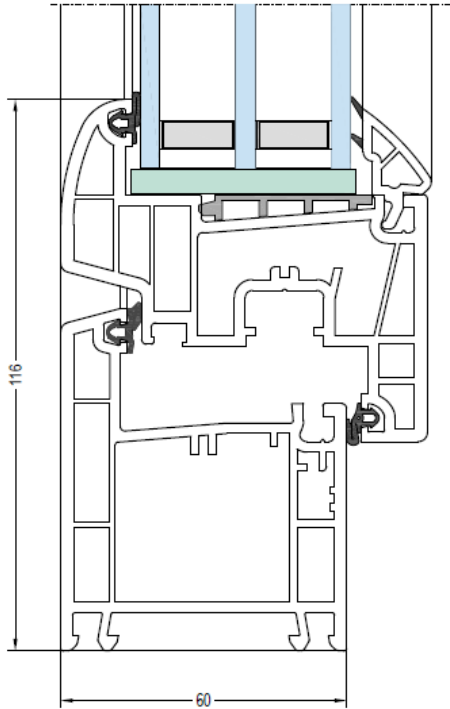
- ☞ le matériaux utilisé (PVC, Bois, Alu, mixte)
- ☞ l' utilisation éventuelle de renforts (PVC)
- ☞ les vitrages mis en œuvre (DV, TV)

Quel que soit la menuiserie, la pose de celle-ci ne doit en aucun cas détériorer ses performances



JCE LYON 15 OCTOBRE 2013

Terra Design



JCE LYON 15 OCTOBRE 2013

Ug		Uw					
		Claire	Sombre	Claire	Sombre	Claire	Sombre
		Intercalaire Alu		Intercalaire swisspacer Alu		Intercalaire swisspacer Inox	
Triple vitrage	0,5	1,0	1,0	0,9	0,9	0,8	0,9
	0,6	1,1	1,1	0,9	1,0	0,9	0,9
	0,7	1,1	1,2	1,0	1,0	1,0	1,0
	0,8	1,2	1,2	1,1	1,1	1,0	1,1
	0,9	1,3	1,3	1,1	1,2	1,1	1,1
	1,0	1,3	1,4	1,2	1,2	1,2	1,2
Double vitrage	1,0	1,3	1,4	1,2	1,3	1,2	1,3
	1,1	1,4	1,5	1,3	1,4	1,3	1,3
	1,2	1,5	1,5	1,4	1,4	1,3	1,4
	1,3	1,5	1,6	1,5	1,5	1,4	1,5
	1,4	1,6	1,7	1,5	1,6	1,5	1,5
	1,5	1,7	1,7	1,6	1,7	1,6	1,6
	1,6	1,7	1,8	1,7	1,7	1,6	1,7
	1,7	1,8	1,9	1,7	1,8	1,7	1,8
	1,8	1,9	1,9	1,8	1,8	1,8	1,8
	2,0	2,0	2,1	1,9	2,0	1,9	2,0
	2,2	2,1	2,2	2,1	2,1	2,1	2,1
	2,4	2,3	2,3	2,2	2,3	2,2	2,2
2,6	2,4	2,5	2,4	2,4	2,3	2,4	

Menuiseries Claires : Blanc; Gris; Ivoire

Menuiseries Sombres: 2 faces - Plaxé blanc, Chêne doré, Chêne clair; Bi-couleur -Acajou, Bleu, Chêne clair, Chêne foncé, Chêne doré, Gris anthracite, Noir, Rouge, Vert

F: 1530 x 1480

PF: 2350 x 2180

Terra Design

Avant



Après



Caméra thermique
En rouge les déperditions de chaleur

Dormant de 60mm + ouvrant 77mm

La gamme la plus performante du marché

Terradesign :

- Double vitrage : $U_w = 1.2 \text{ W/m}^2\text{K}$
- Triple vitrage : $U_w = 0.9 \text{ W/m}^2\text{K}$



JCE LYON 15 OCTOBRE 2013

Terra Design en couleurs



Irish Oak



Golden Oak



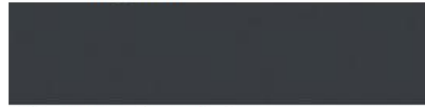
Chêne foncé



Acajou



Bleu acier grainé



Gris anthracite grainé



Rouge carmin



Vert mousse

Teinté masse :

- Blanc
- Gris
- Ivoire

Plaxé 2 faces :

- Chêne clair
- Chêne doré
- Blanc veiné

Plaxé 1 face extérieure :

- Gris anthracite
- Acajou
- Chêne clair
- Chêne doré
- Chêne foncé
- Noir
- Bleu
- Rouge
- Vert



JCE LYON 15 OCTOBRE 2013

Test infiltrométrie

De nombreux rapports démontrent l'efficacité des produits PORALU en situation

Chantier	Lieu	Résultat Test ($m^3/h/m^2$)	Mis en œuvre
Le Clos du Verger	Saint Fons (69)	0.64	Doublage 120 avec VR intégré
Les Taillis (appartement)	Corbas (69)	0.31	Réno 40 + VR intégré
Les Taillis (maison)	Corbas (69)	0.29	Réno 40 + VR intégré
Liberty 2	Decines (69)	0.26	Doublage 120 avec VR intégré
Les Conjugaisons	Mions(69)	0.49	Doublage 100 avec VR intégré
Le miroir de Vénus	Saint Martin d'Hères (38)	0.46 – 0.63	Doublage 60 avec VR intégré

Exigence en logement collectif : $Q \leq 1.0 m^3/h/m^2$



JCE LYON 15 OCTOBRE 2013



Merci de votre attention



JCE LYON 15 OCTOBRE 2013

VIESMANN
climat d'innovation

 **systemair**

Avec vous,
en réseau



France Air
Les Architectes de l'Air

 **REHAU**
Unlimited Polymer Solutions*

BUTAGAZ

De Dietrich 

Salmson 

GDF SUEZ

ÊTRE UTILE AUX HOMMES

 **ACTHYS**

ista



 **DAIKIN**
Pompes à chaleur - Chauffage - Climatisation

 **atlantic Guillot**

GRUNDFOS 

ROCKWOOL[®]

PAREXLANKO



JCE LYON 15 OCTOBRE 2013