

Solaire photovoltaïque

Autoconsommation

Projet « solaire & solidaire »

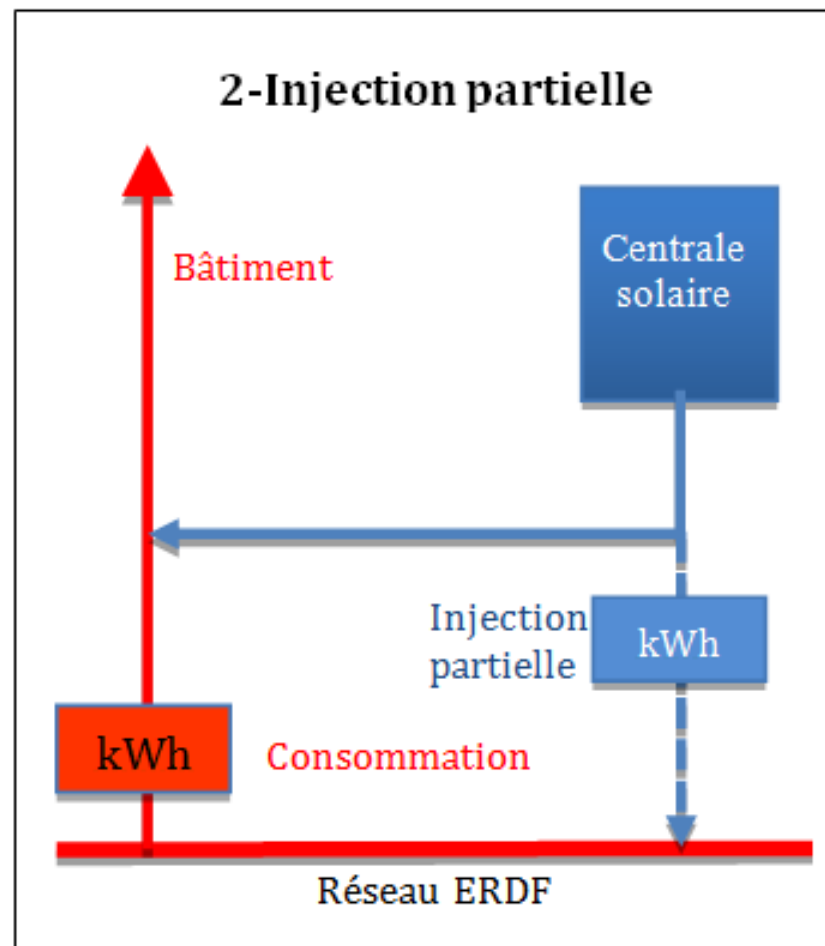
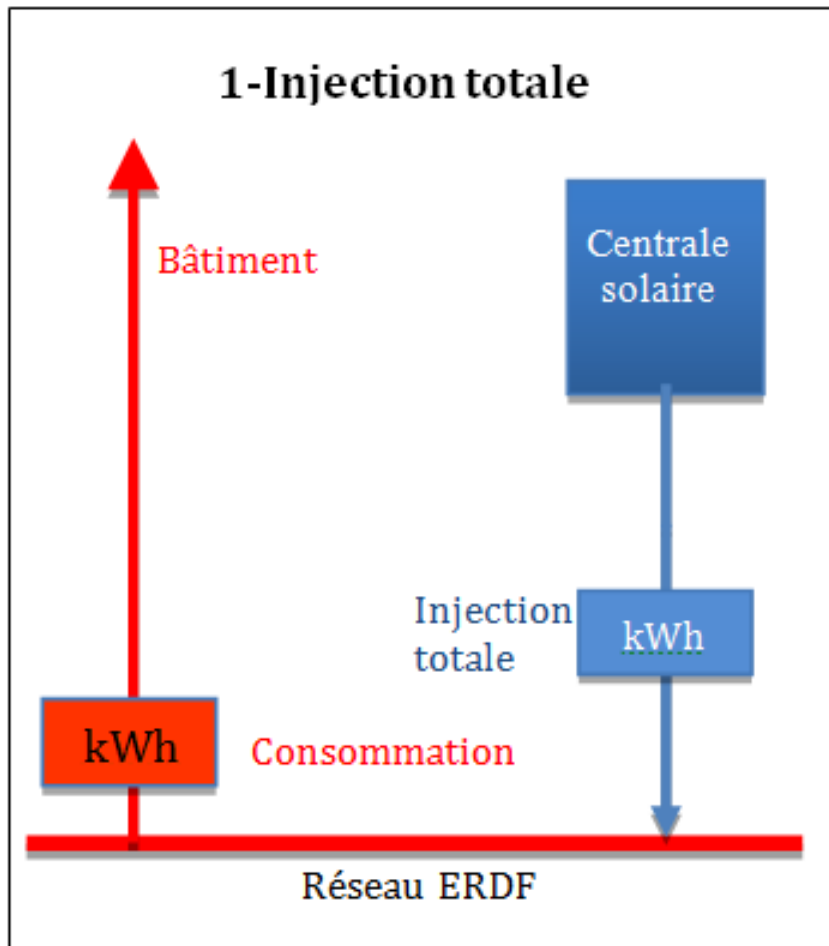


www.tecsol.fr - info@tecsol.fr – 04 68 68 16 40

Situation actuelle: Vente de l'électricité à EDF

- La totalité de la production électrique des centrales solaires est vendue à EDF
- Le prix d'achat par EDF est presque le double du prix de vente de l'électricité.
- Le contrat entre le producteur et EDF a une durée de 20 ans.

Schémas de principe



Contraintes de la solution

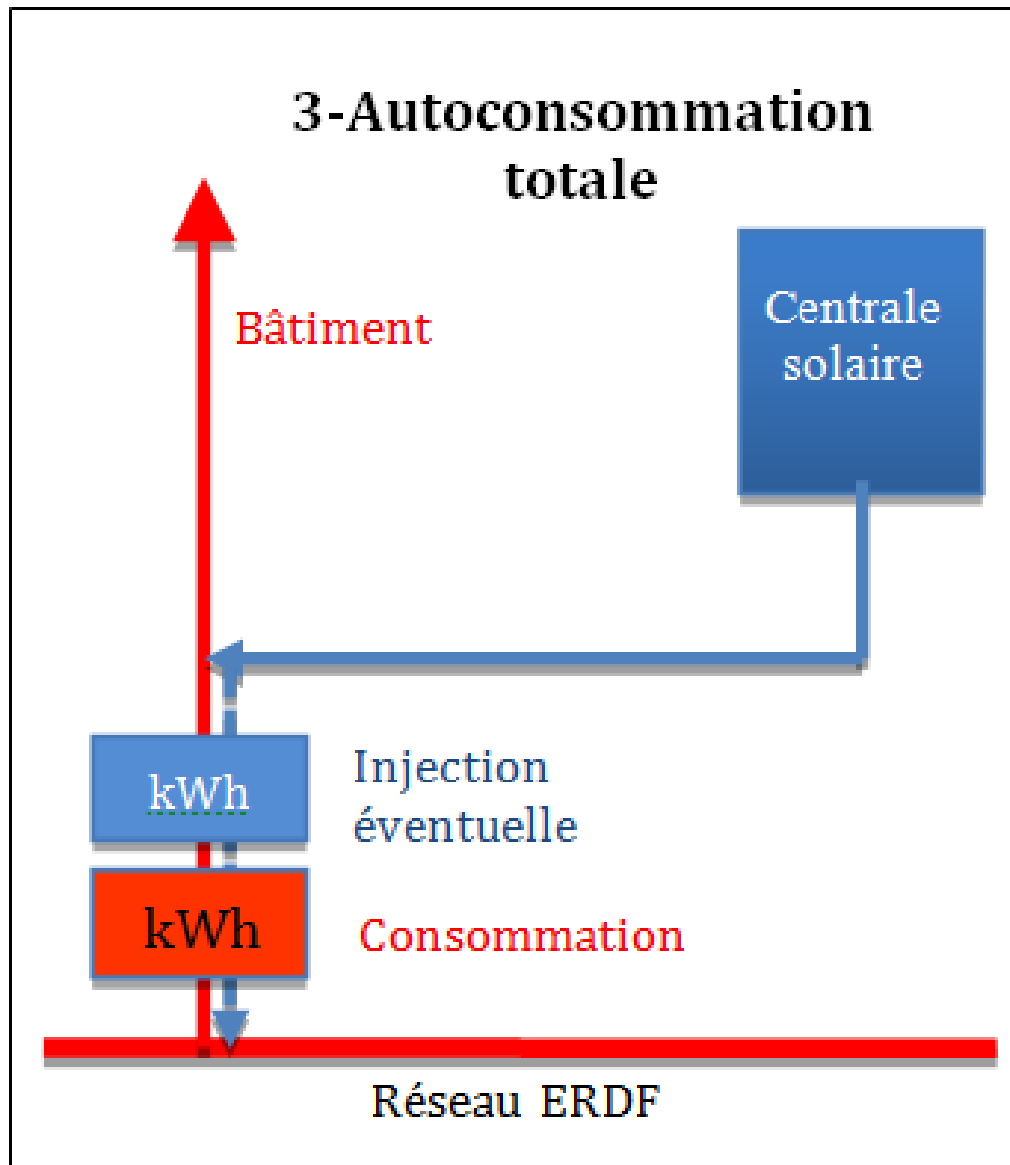
« vente au réseau »

- Nécessite un raccordement au réseau (en plus du raccordement pour le soutirage) dont le coût peut être très élevé.
- Obligation « d'intégrer » les modules au bâti
→ Nécessité de démonter les toitures existantes, d'où une augmentation du prix des installations.

Principe de l'autoconsommation

- C'est un dispositif d'économie d'électricité,
- L'électricité produite par la centrale est entièrement consommée par le bâtiment
- La puissance de l'installation solaire doit être inférieure à la puissance de base du bâtiment.
- Utilisation du réseau de soutirage pour injecter le surplus dans le réseau

Schéma de principe



Avantages de l'autoconsommation

- Pas d'impact sur le réseau électrique, cela revient au contraire à le « soulager » en produisant sur le lieu de consommation.
- Grande liberté dans l'installation des capteurs solaires
- Simplification administrative, pas de contrat d'achat, de facture à établir, d'abonnement...
- Ne rentre pas dans le calcul de PPI

Capteurs posés sur toiture, abris de voitures



Evolution des prix de vente de l'électricité

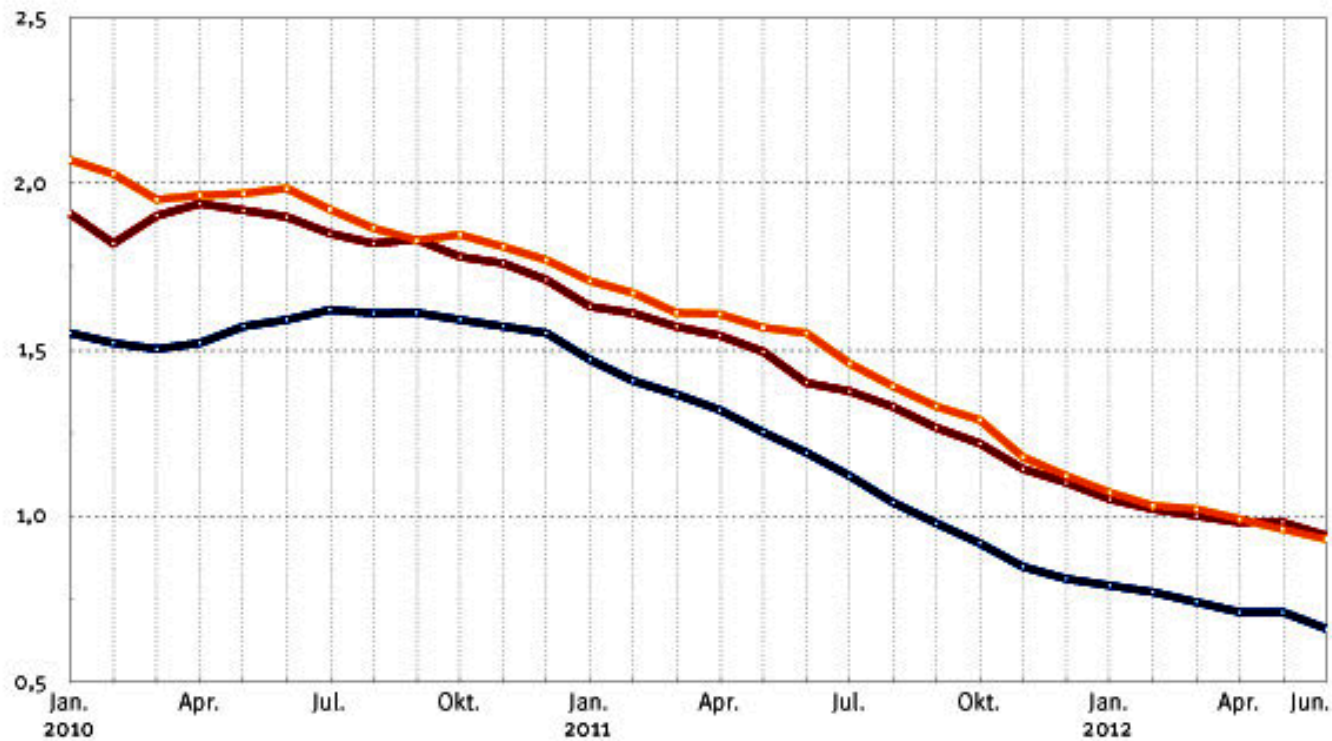
- La fin des tarifs électriques réglementés est programmée pour 2015
- Des hausses du prix de l'électricité sont d'ores et déjà annoncées:
 - + 30% d'ici 2017 (*Commission de Régulation de l'énergie*)
 - + 50% d'ici 2020 (*Commission du Sénat*)

Les calculs économiques ci-après prennent en compte ces hypothèses

Une baisse continue du prix des modules photovoltaïques

Kristallin

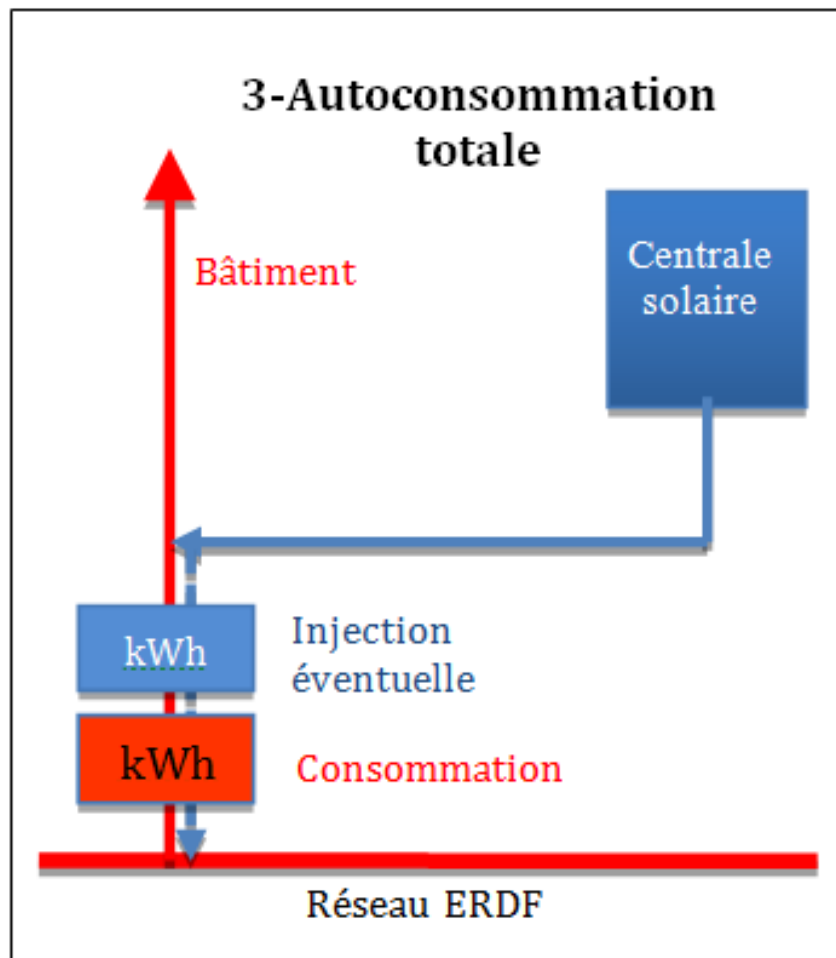
Legende



- Deutschland
- China
- Japan

Approche économique

Etude de cas



- Bâtiment tertiaire 500 m² à Montpellier
- « Tarif bleu », puissance souscrite < 36 kW
- Autoconsommation totale
- Pas de raccordement au réseau spécifique

Etude de cas

- Puissance souscrite inférieure à 36 kW
- Puissance de la centrale solaire 16 kWc
 - Site d'installation: Montpellier
 - Energie produite 20 500 kWh/an
 - Economie sur l'achat d'électricité: 2 250 €/an
 - Montant de l'investissement: 21 500 €
 - Frais financiers: 500 €/an
- Bilan économique sur une période 25 ans
 - Cumul des dépenses : 50 000 €
 - Cumul des recettes : 100 000 €
 - Temps de retour net: 10 – 12 ans

Avantages de l'autoconsommation

- Réduit le prix des installations
 - Pas de contrainte d'installation des modules
 - Pas de ligne de raccordement pour injecter sur le réseau
- Elle est moins couteuse pour la collectivité:
 - Pas d'impact sur la CSPE
 - Ne nécessite pas le renforcement du réseau existant
- Elle correspond aux attentes des consommateurs
 - Fort intérêt des maîtres d'ouvrage pour consommer leur propre énergie

05 février 2013

La Région Aquitaine se lance dans l'autoconsommation



R É G I O N
Même si les tarifs d'achat resteront encore un moyen de financer la Région Aquitaine considère que « d'autres voies sont à initier dont l'autoconsommation électrique pour soutenir les investissements ayant pour finalité de répondre, certes, aux exigences européennes pour répondre aux besoins électriques intrinsèques d'un bâtiment ou d'une activité tout en c

« Pour répondre à ces différents enjeux énergétiques d'une part, la Région lance dans le cadre du Défi Aquitaine Climat un appel à projets d'autoconsommation électrique pour soutenir les investissements ayant pour finalité de répondre, certes, aux exigences européennes pour répondre aux besoins électriques intrinsèques d'un bâtiment ou d'une activité tout en c

- Appel à projets de la Région Aquitaine
 - Puissance entre 10 et 250 kWc
 - Maîtrise de la demande d'élec
 - Autoconso: 2/3 de la production électrique
 - Subventions
 - Système de suivi « pédagogique et innovant » obligatoire



- **« Tecsol One » ou le solaire connecté**
 - Communication radio (pas de GSM ou tél)
 - Très basse consommation (Pile 10 ans)
 - Transmission quotidienne / images satel.
 - Alarme, mail, bilan mensuel, factures, web
 - Prix public matériel: 200 €
 - Suivi (inclus la com): 6 €/mois

« Solaire solidaire »



Solaire Solidaire

- L'électricité solaire excédentaire est injectée gratuitement sur le réseau.
- Négociation avec ERDF, pour compter cette électricité et la transporter gratuitement.
- Cette électricité est « transformée » par un opérateurs en « bons d'achat »
- Les « bons d'achat » sont distribués par les Restos du cœur



Solaire Solidaire

- **« Solaire Solidaire » est une action de solidarité collective**
 - Offrir l'excédent d'électricité solaire, impacte peu le donneur au plan économique.
 - Mais c'est un vrai geste de solidarité pour les familles en précarité énergétique .
- **« Solaire solidaire » réhabilite l'image du solaire:**
 - Les acteurs du solaire ne sont pas des spéculateurs mais des hommes et des femmes engagés dans la protection de l'environnement et la solidarité.
- **Rencontre du développement économique de la filière solaire et l'aide concrète aux plus démunis.**