



LA TRANSITION  
ÉNERGÉTIQUE  
COMMENCE ICI


SALONS **BOIS ENERGIE** &  **BIOGAZ EUROPE**  
DOSSIER DE PRESSE / **BOIS ENERGIE**

**BOIS ENERGIE**  
[www.boisenergie.com](http://www.boisenergie.com)

L'évènement référence de la filière bois énergie

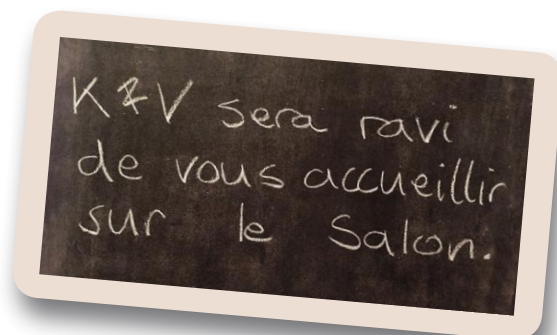
■ **NB** : Le pictogramme ci-contre vous indiquera tout au long du dossier de presse les étapes importantes dans votre découverte de nos salons.



■ **Interactivité** : Le PDF du dossier de presse comporte d'une part un sommaire interactif qui s'affiche dans la marge, et d'autre part des liens internet fonctionnels (sur une ligne). 

## Sommaire

→ Entretien avec Paul Stuart, Président de BEES .....	3
→ Où deux mondes se rencontrent .....	5
→ Contexte en quelques chiffres et points marquants .....	8
→ En un clin d'œil : un salon unique .....	10
→ Bois Energie, l'édition 2013 .....	12
→ Pour les pros .....	14
→ Conférence internationale : le programme détaillé .....	17
→ Le Concours de l'Innovation .....	19
→ Le Grand Jeu Concours via Facebook .....	20
→ Pour le Grand public .....	21
→ Infos pratiques .....	22



## Espace Presse

K&V Relations Presse seront ravis de vous accueillir et de vous conseiller à votre arrivée sur le Salon. Vous pourrez les trouver dans l'Espace Presse le mercredi dans le Hall 10 et à partir de jeudi dans le Hall 3.

Au préalable vous pouvez accéder à la **Médiathèque Presse dédiée**, où vous pourrez télécharger les visuels de l'évènement, logos, communiqués de presse etc. Utilisez le lien ci-dessous pour demander vos codes d'accès.

→ [www.agence-k-v.com](http://www.agence-k-v.com) puis cliquez sur « SALLE DE PRESSE »



Si vous souhaitez planifier votre visite en amont de l'évènement, veuillez contacter : **K&V Relations Presse**

**Violaine Hemon**  
+33 2 53 45 13 55  
violaine@agence-k-v.com

**Claudie Jouin**  
+33 2 53 45 13 55  
claudie@agence-k-v.com

Pour toute demande de partenariat, contactez :  
Nadia Halaimia  
Tél. +33 3 84 86 89 30  
nadiahalaimia@bees.biz

### PARTENAIRES INSTITUTIONNELS



### PARTENAIRES

### ORGANISATEUR

## En bref: entretien avec Paul Stuart, président de **bees**

**Historiquement deux évènements distincts, le Salon Bois Energie et Biogaz Europe se rassemblent pour la première fois en 2013. Quelle est la logique derrière ce couplage ?**

La raison est la convergence des chaînes de valeur, nous aimons utiliser l'expression «Où deux mondes se rencontrent». Le bois énergie et le biogaz tirent tous deux leurs ressources de la terre, les sources d'origine étant bien sûr l'exploitation forestière et l'agriculture, et cela produit des **points de convergence dans la chaîne d'approvisionnement**. L'agriculture par exemple produit non seulement des flux de déchets qui peuvent être méthanisés



Le président de Bees  
Plus de raison de craindre le froid lorsque l'on est bien chauffé !

pour produire du biogaz, mais aussi des combusti-

bles pouvant être directement brûlés. La convergence peut également être obtenue dans la valorisation des vecteurs énergétiques issus du biogaz ou des installations de bois énergie. La chaleur résiduelle d'une unité biogaz peut être utilisée pour sécher de la biomasse solide, ou des réseaux de chaleur peuvent être alimentés à la fois par la chaleur d'unités de cogénération biogaz et de chaufferies bois. Nous observons également **des entreprises historiquement actives dans le bois énergie, qui élargissent aujourd'hui leur offre en direction de la communauté biogaz, et vice-versa**. Cela fait donc sens non seulement d'un point de vue «offre» mais aussi d'un point de vue «visitorat» agricole, collectivité locale ou industriel, de pouvoir se renseigner et développer des relations avec les secteurs du bois énergie et du biogaz en parallèle sous un même toit. C'est bien sûr ce que nous espérons voir confirmé en mars et explique pourquoi nous sommes aussi très proactifs dans la communication de ce message auprès des secteurs agricole et collectivités locales !

**Où se situent ces deux évènements en terme d'importance au sein du marché des énergies renouvelables en France et même en Europe ?**

C'est une bonne question, qui guide notre quotidien ! Nous considérons qu'il est de notre rôle et de notre responsabilité de créer un véritable tremplin pour que le biogaz et le bois énergie puissent réaliser pleinement leur potentiel et accomplir leurs ambitions légitimes d'occuper une part non négligeable du mix énergétique Français à venir. Vu sous cet angle, les deux évènements sont en effet importants au niveau national mais également Européen, en considérant que **la France est parmi les premiers pays d'Europe en terme de potentiel des bioénergies**. En 2013, nous attendons **450 à 500 exposants sur les deux évènements, provenant de 25 pays** ! Cela en fait non seulement le leader incontesté en France, mais aussi un acteur réel au plan Européen.

**2013 voit l'arrivée d'une autre grosse «première» pour BEES ... le Salon Bois Energie «passe à l'Ouest» ... quelles sont vos attentes pour Nantes 2013 ?**

Il faut dire que cela fait plusieurs années que les appels pour passer le Salon Bois Energie à l'Ouest se multiplient, si bien que nous avons commencé à étudier sérieusement la question il y a 18 mois. Organiser un évènement dans une nouvelle région, et particulièrement dans le cas du Salon Bois Energie dans une zone moins forestière et historiquement moins enclin au bois énergie que par exemple la Franche-Comté ou Rhône-Alpes, représente un certain niveau de risque que nous n'étions pas prêts à assumer jusqu'à récemment.

En évaluant la première édition, nous avons anticipé une possible réduction de la représentation de certains secteurs (en terme de nombre d'exposants) du Salon Bois Energie, mais nous avons été agréablement surpris de constater que cela n'a finalement pas été le cas. **Le Salon Bois Energie 2013 ne sera pas moins large en terme de couverture de la filière et de variété de l'offre dans tous les secteurs, que lors des années précédentes**. Donc la bonne nouvelle est : Nantes se présente bien !

**BOIS ENERGIE**  
www.boisenergie.com

20-22 mars  
Industrie et Collectivités

21-24 mars  
Chauffage Domestique  
et Exploitation Forestière

**Biogaz Europe**  
www.biogaz-europe.com

20-22 mars

Nantes 2013



Dans notre choix du lieu, nous avons été impressionnés par le parc d'exposition de Nantes, l'infrastructure et l'accessibilité qu'une agglomération majeure peuvent offrir mais aussi la qualité d'accueil et le volontarisme que nous avons pu trouver auprès des différents partenaires avec qui nous avons noué des relations étroites au cours de la préparation de cette nouvelle édition 2013. C'est aussi un signe manifeste de l'intérêt sincère du Grand Ouest pour développer localement l'expertise et les projets biogaz et bois énergie - un constat qui est également conforté par le nombre et la variété des projets qui voient le jour, qu'ils soient bois énergie, biogaz mais aussi «bois énergie - biogaz» combinés.

Le fait que nous ayons déjà organisé Biogaz Europe à Nantes en 2011 a posé de bonnes bases sur lesquelles nous continuons de bâtir. La continuité est préférable dans l'événementiel et nous espérons que Nantes confirmera son statut d'emplacement biennal majeur.

### **Qu'est ce qui différenciera cette nouvelle édition en 2013 des précédentes années ?**

De nombreuses choses ! Les fondamentaux seront bien sûr instantanément reconnaissables par tous ceux qui sont familiers avec l'un des deux événements... une vaste gamme d'exposants internationaux couvrant la filière de A à Z avec un éventail d'initiatives permettant de présenter les filières sous leur meilleur jour et maximisant la satisfaction du visiteur... poêles en fonctionnement, démonstrations en extérieur, concours de l'innovation etc.

Cependant, au-delà de tout ça il y a aura un certain nombre de nouvelles choses que nous avons développé pour 2013 et que je peux vous annoncer, ainsi que d'autres encore qui seront annoncées dans les semaines à venir.

Nous avons décidé de marquer ce moment important « **où deux mondes se rencontrent** » en organisant une **conférence internationale de grande ampleur** pour explorer les rôles que le bois énergie et le biogaz peuvent jouer aujourd'hui et demain. Nous avons donc invité les principaux leaders d'opinion et acteurs du monde industriel de toute l'Europe pour partager leurs expériences et visions au sein d'un programme complet conçu pour informer et provoquer des débats constructifs. Les conférences de mercredi et jeudi bénéficieront d'une traduction simultanée.

Au total, **plus de 100 intervenants internationaux** interviendront au cours des conférences bois énergie et biogaz sur les trois jours professionnels du mercredi au vendredi. Le fait que Nantes soit Capitale Verte Européenne coïncide parfaitement avec les ambitions des conférences, qui vont ainsi bénéficier d'un rayonnement accru.

Nous sommes également heureux qu'en partenariat avec la CCI International Pays de la Loire et Entreprise Europe Network, un outil dédié pour l'organisation d'une **Convention d'Affaires Internationale** permettra aux visiteurs d'établir des rendez-vous en amont de l'événement avec les exposants ou les autres visiteurs.

Et enfin (ou presque !), savoir ce qui est nouveau, actuel et qui va définir de nouvelles tendances peut être une partie importante de ce qui informe les gens et les guide dans leurs choix. Derrière ce constat se trouve une nouvelle initiative que nous lançons et qui **permettra aux exposants de présenter en amont de l'événement via le site internet leur nouvelle offre et les innovations qu'ils vont exposer**. Les visiteurs verront ainsi dans quelle direction avance le secteur et de quelle façon cela peut les aider... et leur permettra ainsi d'organiser leur temps sur le salon et de répondre à toutes les questions sans réponse !

Alors, restez informés sur [www.boisenergie.com](http://www.boisenergie.com) et [www.biogaz-europe.com](http://www.biogaz-europe.com) pour de nouvelles annonces à mesure que le Salon approche, car nous allons annoncer plusieurs événements en parallèle, de nouvelles visites techniques et plus encore... et nous l'espérons, nous nous verrons là-bas très bientôt !



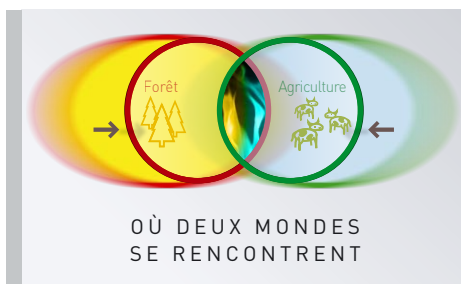
### **Et la cerise sur le gâteau ?**

Elle est sur Internet. Nous allons devenir «viral» !!!... De nouveaux canaux de communication offrent de nouvelles possibilités d'étendre notre notoriété auprès de nouvelles communautés et cibles. Nous saisissons ces opportunités et lançons un **Grand Jeu Concours «Quiz»** du Salon Bois Energie **sur notre page Facebook**. Deux chaudières et quatre poêles sont en jeu. Valeur totale de

**40 000 € TTC !**

**Voir la rubrique «Jeu-Concours-Quiz», page 21 pour plus de détails.**

## Où deux mondes se rencontrent



Dans un contexte Européen favorisant les solutions aux défis énergétiques qui soient à la fois renouvelables, propres, efficaces et intégrées, le **Salon Bois Energie** et **Biogaz Europe** auront lieu pour la première fois en parallèle.

Les secteurs complémentaires de la forêt et de l'agriculture s'uniront pour explorer et approfondir leurs intérêts communs en production de bio-combustible ainsi que d'énergie, **450 exposants et sociétés représentées de toute l'Europe** sont attendus sur les deux événements.

Les synergies entre les deux chaînes de valeur biogaz et bois-énergie commencent à se mettre en place sur le territoire Français et signalent une nouvelle tendance nationale sur le plan énergétique. Il y a aujourd'hui un réel intérêt pour les agriculteurs, les forestiers, les producteurs et distributeurs d'énergie, les fabricants d'équipements bois-énergie et biogaz ainsi que les fournisseurs de service de se réunir ensemble. L'organisation simultanée du Salon Bois Energie et de Biogaz Europe offre donc une **plateforme d'échange unique et un espace de discussion à un moment décisif de l'évolution de ces deux filières.**

### Deux événements en forte progression

Le Salon Bois Energie, qui amorce sa 14<sup>e</sup> édition, et Biogaz Europe, dont c'est la 3<sup>e</sup> édition, sont tous deux reconnus comme des événements majeurs dans leurs domaines respectifs et continuent à affirmer leur statut de moments phares des cycles annuels de chaque filière.

Le **Salon Bois Energie** s'est constamment développé depuis cinq ans. **En 2012, 357 exposants et sociétés représentées** étaient présents, venus de l'Europe entière. Le niveau de satisfaction était élevé, comme les années précédentes, avec **80% des exposants très satisfaits ou satisfaits et plus de 90% indiquant que la qualité des visiteurs était excellente ou bonne.**

**Biogaz Europe** a proposé en 2011 pour la première fois en France un salon international et a réuni à cette occasion **45 exposants et sociétés représentées provenant de 6 pays Européens**, incluant fournisseurs d'installations clef-en-main, bureaux d'étude, fournisseurs de composants, moteurs à gaz et réseaux de chaleur, financiers et énergéticiens.

2013 promet d'être une édition exceptionnelle avec **375 exposants et sociétés représentées attendues pour le Salon Bois Energie et 75 pour Biogaz Europe, sur une surface totale de 25 000 m<sup>2</sup>** (13 000 m<sup>2</sup> en intérieur et 12 000 m<sup>2</sup> en extérieur) et accueillant de **15 000 à 20 000 visiteurs.**

### AVIS D'EXPERT par Christian Couturier / Solagro

#### La place du biogaz dans la transition énergétique, selon Négawatt

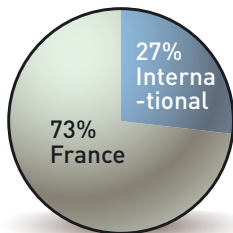
Le vecteur méthane est amené à jouer un rôle équivalent à celui du vecteur électricité dans la transition énergétique, notamment en tant que carburant pour véhicules. Cette place inattendue du gaz est l'une des originalités du scénario Négawatt, version 2011. Première source de méthane, celui provenant de la digestion anaérobie. Les filières méthanisation actuelles utilisent des matières résiduelles municipales, industrielles, agricoles. De nouvelles pratiques apparaissent, consistant à méthaniser des CIVE – Cultures Intermédiaires à Vocation Énergétique – et des résidus de culture. Enfin, le scénario Négawatt envisage d'utiliser de l'herbe de fauche, dans le cadre d'une évolution des systèmes d'élevage bovin où la production de lait et de viande serait complétée par une production d'énergie.

Seconde source de méthane : la biomasse ligneuse, via des procédés de gazéification, puis de conversion des oxydes de carbone et de l'hydrogène contenus dans ces gaz de synthèse, en méthane. La réaction employée ici est celle de la méthanation, ou réaction de Sabatier. L'industrialisation de ces technologies est attendue pour la prochaine décennie.

Enfin, on produira du méthane à partir d'hydrogène, lui-même obtenu par hydrolyse en période de production excédentaire d'électricité. Il s'agit d'un moyen de gérer les écarts entre consommation d'électricité et production, dans un contexte futur (20 ans) d'une forte proportion d'électricité variable (solaire et éolienne).



Proportions d'exposants français et internationaux pour les salons Bois Energie et Biogaz Europe.



### Une vraie vitrine internationale

Attirant non seulement une représentation exhaustive d'entreprises en terme de couverture des filières, les deux événements sont également des vitrines du dynamisme du secteur des bioénergies au niveau Européen avec **plus de 20 pays présents physiquement**. Reconnu en Europe comme la vitrine internationale du marché français, le plus grand rassemblement d'exposants internationaux biogaz et bois-



énergie présente les dernières innovations et produits sur le Salon Bois Energie & Biogaz Europe, qui est ainsi le lieu idéal pour découvrir les nouvelles tendances du marché.

### Plus qu'une simple expo

Le concept de «maximisation de la visite» est au cœur de tout ce qui se déroule sur l'évènement, sous la forme d'un riche programme d'évènements en parallèle. Les visiteurs peuvent ainsi optimiser leur temps en choisissant d'accéder aux **conférences internationales, visites techniques, concours de l'innovation, convention d'affaires internationale, poêles et cheminées en fonctionnement, démonstrations en extérieur, forums de discussion et plus encore...** ce qui nécessite plusieurs journées pour pouvoir tout aborder.

### À la « conquête du Grand Ouest » ?

2013 verra l'arrivée du Salon Bois Energie dans le Grand Ouest pour la première fois, lequel rejoindra Biogaz Europe qui a déjà tenu sa 2<sup>e</sup> édition à Nantes en Octobre 2011.

Le Grand Ouest accueille actuellement **la majorité des installations biogaz en France** et est également au centre de l'attention de la filière biogaz Française en développement. Le Grand Ouest bénéficie par ailleurs d'une croissance exceptionnelle du bois énergie et il est prévu que cela dure.

Avec une forte demande d'une des principales régions Européennes en terme d'agriculture et d'agro-industrie pour le retour de Biogaz Europe, et des demandes pressantes ces dernières années de la part du secteur bois énergie pour que le Salon Bois Energie «**passse à l'Ouest**», **tout est réuni pour une édition exceptionnelle des deux évènements**.

## AVIS D'EXPERT par les Chambres d'agriculture Pays de la Loire et Bretagne

### L'agriculture, un secteur à bioénergies positives.

L'agriculture dispose de ressources énergétiques biologiques, dites bioénergies, en quantité supérieure à ses propres besoins. Aussi, à l'ère de la transition énergétique, l'enjeu pour l'agriculture est double : gagner en autonomie pour gagner en compétitivité et offrir des ressources énergétiques renouvelables pour nos territoires et notre société.

A l'heure où les énergies fossiles, en voie d'extinction, voient leurs cours flamber, la tendance est à la sobriété et à la mise en œuvre de pratiques économes. Au-delà de ces leviers d'adaptation, les agriculteurs ont le privilège de disposer d'un atout supplémentaire et stratégique : posséder des ressources énergétiques locales, renouvelables et pérennes, à la seule condition, bien entendu, d'en assurer une gestion durable.

Ainsi le linéaire de haies, les surfaces boisées, les effluents d'élevage et toutes les biomasses présentes sur nos exploitations agricoles, et autres territoires ruraux, sont autant de barils de pétrole non importés et de gaz à effet de serre évités.

Pour relever ce double défi énergétique et climatique, les Chambres d'agriculture et leurs partenaires techniques et institutionnels, œuvrent quotidiennement pour une prise de conscience par les acteurs territoriaux (agriculteurs et collectivités) et accompagnent les porteurs de projets en quête d'énergies positives (bois énergie, biogaz, etc).

Retrouvez les Chambres d'agriculture aux Salons Biogaz Europe et Bois Energie les 20, 21 & 22 mars 2013 à Nantes, hall 10.

Cécile HUBERT, animatrice du Pôle énergie régional des Chambres d'agriculture des Pays de la Loire  
Dominique BORDEAU, élu référent énergie des Chambres d'agriculture des Pays de la Loire

Nantes fournit non seulement un excellent cadre en terme de lieu d'exposition et d'infrastructure, mais est aussi fière d'avoir été nommée **Capitale Verte Européenne 2013**. Biogaz Europe ainsi que le Salon Bois Energie sont officiellement inscrits dans le programme des événements Nantes Capitale Verte et bénéficieront donc d'une aura médiatique accrue dans le milieu des énergies renouvelables et technologies vertes en Europe.



## ENTRETIEN

avec Marc Le Mercier, Directeur de LIGER (Loc Miné) [www.liger.fr](http://www.liger.fr)

### **Le Territoire de Locminé dans le Morbihan**

***Ce territoire développe actuellement un centre d'énergie renouvelable unique en France, pouvez-vous nous en dire plus ?***

LIGER est un concept breveté, qui sera le premier site « décarbonné » en Europe à associer la biomasse bois et la méthanisation de ressources organiques issues des différentes activités du territoire (industrielle, agricole et issue des collectivités), et qui va se **détacher totalement de l'énergie fossile** afin de produire :

- Electricité Verte : cogénération biogaz de 1,5MWe
  - Chaleur Verte : chaudière bois de 1,5MWth et cogénération biogaz
  - Biocarburant (BioGNV) : équivalent à 300 000L gasoil/an
  - Fertilisant « bio-organique » exportable
  - Combustibles solides de récupération pour substituer les énergies fossiles
- L'association méthanisation / chaufferie bois permet de réaliser un ensemble de capacité énergétique optimale, sécurisé et pérenne.

### ***Quelle est la philosophie derrière ce concept ?***

Pour LIGER: « Agir pour le climat, c'est agir pour notre avenir et celui de nos enfants. ». LIGER veut démontrer que les Energies Renouvelables peuvent permettre une efficacité financière et environnementale, avec une action responsable de l'aménagement de nos territoires, tout en créant des passerelles transverses entre le monde Agricole, Industriel, scolaire et les usagers.

### ***Quel est votre calendrier ?***

Nous avons créé une Société d'Economie Mixte début Mai 2011, et le réseau de chaleur et sa chaudière bois ont été mis en service en Août 2013. La mise en service de l'installation de méthanisation est prévue pour Juin 2013.

## Pour en savoir plus sur ces secteurs:

### **Bois Energie**

Magazines et liens sur le bois énergie → [http://www.boisenergie.com/Magazines-et-liens\\_504.html](http://www.boisenergie.com/Magazines-et-liens_504.html)

BoisEnergie.TV → <http://www.boisenergie.tv>

Baromètre EurObserv'ER bois-énergie

→ [http://www.boisenergie.com/images/files/documents/Baro2011\\_etat\\_enr\\_europe\\_biomasse.pdf](http://www.boisenergie.com/images/files/documents/Baro2011_etat_enr_europe_biomasse.pdf)

### **Biogaz**

Le secteur Français et Européen → <http://www.biogaz-europe.com/Default.aspx?aid=355>

Liens utiles → <http://www.biogaz-europe.com/Default.aspx?aid=356>

Baromètre EurObserv'ER biogaz → <http://www.biogaz-europe.com/OpenDocument.aspx?docid=361>

Site sur l'injection biométhane → [www.injectionbiomethane.fr](http://www.injectionbiomethane.fr)

## Contexte **bois-énergie** et **biogaz** en France, en quelques chiffres et points marquants

<b>Bois Energie</b>			<b>Source</b>
<b>Approvisionnement et combustibles</b>	Production naturelle des forêts Françaises	110 Mm3/an	CIBE 2011
	Prélèvements pour l'industrie et le bois énergie en 2010	58,2 Mm3/an	Agreste 2010
	Consommation finale de bois énergie	9,8 Mtep/an (1er consommateur européen) 45% du total des ENR	Agreste 2010
	Production de granulés en 2008	208 000 t/an	SNPGB
	Production de granulés en 2011	600 000 t/an	SNPGB
	Nombre d'emplois dans la filière approvisionnement	40 000	Novethic 2011
<b>Chauffage domestique</b>	Consommation finale de bois par les ménages en 2010	7,6 Mtep/an	Agreste 2010
	Nombre d'appareils de chauffage au bois	6 millions (1 logement sur 3)	
	Objectif de nombre d'appareils pour 2020 (Grenelle)	9 millions	Grenelle
	Ventes annuelles d'appareils	500 000/an	
	Moyenne d'âge du parc	15 ans, dont environ 1/3 de foyers ouverts à très faible rendement	
	Politiques de soutien	Crédits d'impôt, RT 2012	
	Nombre d'emplois dans la fabrication et l'installation d'appareils de chauffage	20 000	Novethic 2011
<b>Chauffage industriel et collectif</b>	Consommation finale de bois par industries et collectivités locales en 2010	2,2 Mtep/an	Agreste 2010
	Augmentation annuelle de la consommation de bois	12%	CIBE 2011
	Objectif de consommation de bois pour industries et collectivités en 2020 (Grenelle & Fonds Chaleur cumulés)	x10 par rapport à 2012	ADEME 2011
	Objectif de nouveaux réseaux de chaleur bois à créer (Grenelle)	70 à 80 /an	CIBE 2012 (Salon Bois Energie)
	Politiques de soutien	Fonds chaleur ADEME, Appels d'offre CRE (cogénération), TVA réduite, RT 2012	

<b>Biogaz</b>		<b>Source</b>
<b>Nombre d'unités agricoles et territoriales en 2011</b>	48 (plus 35 en cours de construction fin 2011)	ATEE 2011
<b>Nombre d'unités agro-industrielles en 2011</b>	80	ATEE 2011
<b>Nombre d'unités pour ordures ménagères en 2011</b>	60	ATEE 2011
<b>Nombre d'emplois directs et indirects en 2010</b>	965	Euroserv'ER 2011
<b>Chiffre d'Affaire de la filière en 2010</b>	227 M€	Euroserv'ER 2011
<b>Objectifs de production pour 2020 (Grenelle)</b>	Production de chaleur de 555 ktep/an (x10 par rapport à 2006) et 625MWe de puissance installée en 2020	Grenelle
<b>Politiques de soutien</b>	Tarif de rachat de l'électricité en provenance du biogaz (revalorisé en 2011) Tarif de rachat du biométhane injecté sur le réseau de gaz naturel (2011) Subventions territoriales (ADEME, collectivités, ministère de l'Agriculture) Loi 2012 sur les biodéchets (obligation des gros producteurs de valoriser par méthanisation) «Plan Biogaz National» (annoncé par JM Ayrault en Sept. 2012)	





LE BOIS ENERGIE  
COMMENCE ICI

SALON **BOIS ENERGIE**, NANTES 2013

20-22 mars, Industrie et Collectivités

21-24 mars, Chauffage Domestique et Exploitation Forestière

DOSSIER DE PRESSE

**BOIS ENERGIE**  
[www.boisenergie.com](http://www.boisenergie.com)

L'évènement référence de la filière bois énergie



Une vidéo de  
présentation du salon  
[http://www.boisenergie.com/  
En-un-clin-d-oeil\\_367.html](http://www.boisenergie.com/En-un-clin-d-oeil_367.html)

Le Salon Bois Energie rassemble **la gamme la plus complète d'équipements de chauffage au bois**, de types de bio-combustibles et de filières d'approvisionnement. Que cela soit pour chauffer la maison, l'entreprise ou une collectivité locale, les meilleurs talents d'Europe seront là pour mettre à votre disposition leur expertise, leur expérience et leurs équipements modernes de chauffage au bois.



Ne ratez rien de notre actualité :  
suivez nous sur Facebook et Twitter  
>> [facebook.com/SalonBoisEnergie](https://www.facebook.com/SalonBoisEnergie)  
>> [twitter.com/BoisEnergie](https://twitter.com/BoisEnergie)



Le Salon est également reconnu en tant que plateforme de lancement des **innovations les plus récentes**, se focalisant le plus souvent sur l'efficacité énergétique, la propreté de la combustion, l'amélioration du design et de l'ergonomie - tout ce qui fait du bois énergie un choix de vie particulièrement judicieux aujourd'hui sur les plans économiques et environnementaux, et tout simplement la façon la plus agréable de rester au chaud pendant l'hiver !

## Un salon unique

Le Salon Bois Energie est un salon unique, historiquement synonyme de la représentation de **toute la filière**, associée à la détermination de mettre en avant le bois énergie en action.

Cet événement de référence se distingue par le fait d'avoir été **en 1998 le « premier salon mondial du Bois Energie »**, qui a eu à l'époque la vision et l'esprit pionnier pour reconnaître le potentiel de ce secteur naissant et la volonté de développer une plateforme pour accélérer son développement économique.

### La filière complète du bois-énergie de A-Z

**De la forêt à la flamme !** Les fournisseurs d'équipements d'exploitation forestière, de services, de combustibles et de matériels de chauffage au

## Les chiffres clés

Créé en 1998, le Salon Bois Energie a été le **premier salon au monde** spécifiquement axé bois énergie.

- **25 000 m<sup>2</sup>** de surface brute (intérieur et extérieur)
- **12 500 m<sup>2</sup>** de surface nette (intérieur et extérieur) de stands
- **40** appareils de chauffage en fonctionnement
- **40** machines en fonctionnement pour la production de combustibles bois
- **500 m<sup>3</sup>** de bois travaillés à l'extérieur durant le salon
- **>700** appareils de chauffage exposés (chaudières, cheminées, poêles, etc.)
- **>350** machines pour la production de combustibles bois



bois se rassemblent tous au Salon Bois Energie pour fournir une vision globale de la chaîne du bois énergie. Après la collecte de matières premières ou de déchets destinés à produire une gamme variée de combustibles bois, une multitude d'options technologiques est possible afin de produire de la chaleur au niveau domestique, industriel ou collectif, ou bien de générer conjointement chaleur et électricité.

Cette vision complète du bois énergie permet de couvrir toutes les activités suivantes :

- exploitation forestière
- scies-fendeuses et enstèreuses
- broyeurs
- presses à granulés et presses à briquettes
- transport et manutention
- bûches, granulés, briquettes, bois déchiqueté
- chaudières domestiques
- poêles et cuisinières
- cheminées
- chaudières automatiques
- cogénération
- exploitants de chauffage
- réseaux de chaleur
- bureaux d'études
- formation et recherche



### Poêles et cheminées en fonctionnement

Un système d'extraction de fumées, mis en place spécialement pour l'occasion, permet aux visiteurs d'admirer et d'apprécier une gamme d'environ 40 appareils mis en marche par les exposants - poêles, inserts, cheminées, cuisinières et chaudières en fonctionnement !



**Vidéo de présentation :**

[http://www.boisenergie.com/Poeles-en-fonctionnement\\_372.html](http://www.boisenergie.com/Poeles-en-fonctionnement_372.html)

com/Poeles-en-

fonctionnement\_372.html

Ainsi, grâce au confort douillet et familier du feu de bois, des flammes dansantes, des braises fumantes et scintillantes et de ces appareils pleinement opérationnels tout au long du Salon, il y a non seulement beaucoup de chaleur pour tout le monde, mais aussi une réelle opportunité de **découvrir «en direct»** les derniers équipements de chauffage au bois à **haute performance, élégants, ergonomiques, faciles à utiliser et à nettoyer.**

Un système dédié d'extraction de fumée est conçu, installé et exploité pour le Salon Bois Energie par Poujoulat et Beirens, partenaires techniques du Salon.

### Démonstrations en extérieur

Dans une grande zone d'exposition en extérieur, **500 m<sup>3</sup> de bois seront fendus, déchiquetés, hachés, coupés, sciés, pressés et compactés** par 40 machines en fonctionnement, démontrant leur efficacité, depuis la scie à main jusqu'aux lignes industrielles entièrement automatisées pour la production de combustibles bois. Ainsi, tout le monde peut découvrir les différents aspects **de l'exploitation forestière et de la production de combustibles bois.**

Une organisation précise de l'approvisionnement en bois tout au long du Salon permet aux exposants de faire fonctionner leurs machines, en collaboration avec BEMA, partenaire technique du Salon.



**Vidéo de présentation :**

[http://www.boisenergie.com/Demonstrations-exterieures\\_369.html](http://www.boisenergie.com/Demonstrations-exterieures_369.html)

com/Demonstrations-exterieures\_369.html



**Voir les vidéos du Salon Bois Energie :**

[www.boisenergie.tv](http://www.boisenergie.tv)

**Voir les vidéos de Biogaz Europe :**

<http://www.biogaz-europe.com/Default.aspx?aid=334>

com/Default.aspx?aid=334

### Les Salons en Vidéo

Chaque année, tout au long de l'évènement, des moments clés sont saisis sur environ 80 vidéos, qui sont par la suite mises en ligne sur [www.boisenergie.tv](http://www.boisenergie.tv) et [biogaz-europe.com](http://biogaz-europe.com) afin que les visiteurs puissent les consulter autant de fois qu'ils le souhaitent !



# Salon Bois Energie - l'édition 2013

## Les Exposants

**375** exposants et sociétés représentées sont attendus en 2013, attirés par le fait que :

- le Salon Bois Energie est dédié exclusivement au bois-énergie, ce qui fait que les visiteurs viennent avec une intention bien précise ou un projet à réaliser, garantissant un **dialogue de qualité avec les exposants**.
- c'est le seul événement en France qui rassemble sous un même toit (zone intérieure) et sous le même ciel (zone extérieure) l'intégralité de la filière du bois-énergie, ce qui en fait le point d'échange de référence de tout le secteur.
- **sa réputation est de présenter le bois-énergie de façon ludique et dynamique...** poêles et cheminées en fonctionnement sur les stands à l'intérieur et un vaste éventail d'équipements de production de combustibles bois en extérieur, qui fendent, déchiquettent, compressent etc.
- **le salon offre un panorama des dernières évolutions** et avancées du bois-énergie en Europe, faisant ainsi du Salon Bois Energie le rendez-vous idéal pour faire un état des lieux et déterminer les tendances à venir.



## Les exposants parlent du Salon :

### Exploitation Forestière et Combustibles Bois



#### Rabaud (France)

C'est un salon auquel on se doit de participer. Nous avons rencontré beaucoup plus de monde que l'an dernier... et nous avons enregistré une **progression de l'ordre de 30% de nos contacts**.

*Damien Gauthier, Responsable Marketing*

### Industrie et Collectivités



#### André Technologies (France)

Sur les deux premières journées, nous avons eu entre quinze et vingt projets sur notre stand. **Ce salon est très porteur pour les projets concernant les chaudières biomasse et les installations de cogénération, qui représentent 80% de nos contacts.**

*Guillaume André, Attaché Commercial*

### Chauffage Domestique (Chaudières, Poêles, Cheminées...)



#### Superfire - Biofire (Autriche)

Comme l'année dernière à Besançon, nous sommes très satisfaits du salon Bois Énergie. **L'organisation y est vraiment remarquable et on a presque l'impression d'appartenir à une famille.** Et aussi, la qualité des exposants en général et surtout du public, pour nous **d'excellents contacts !**

*Gaëlle Badufle, Responsable Commerciale France*



#### Self Climat-Morvan (France)

**Salon très professionnel** où il est **indispensable d'être présent** pour présenter ses produits et échanger. Lors de ce salon, **des contacts toujours très intéressants par une fréquentation professionnelle et particulière.**

*Geneviève Desroziers, Directrice Commerciale*



## Les Visiteurs

### Les professionnels

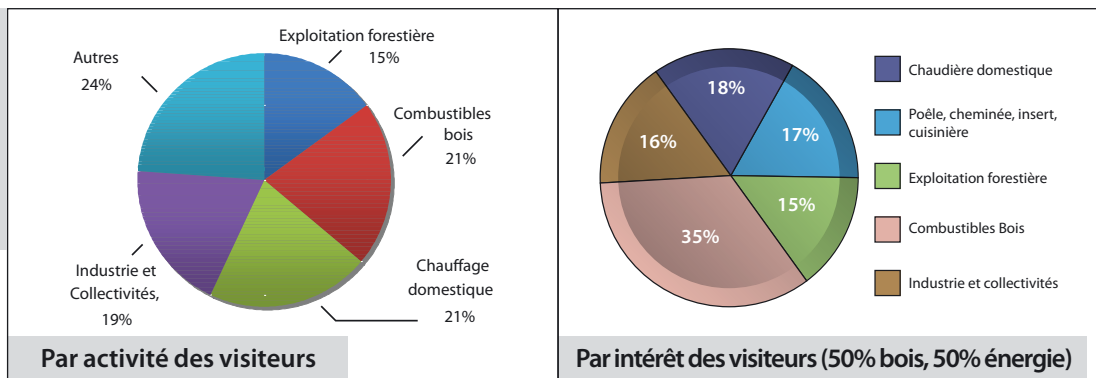
Trois journées dédiées aux professionnels ... **>8000 Visiteurs PRO attendus !** Attirés par la spécificité du Salon Bois Energie (sa couverture complète de la filière bois-énergie depuis la gestion forestière jusqu'à la production d'énergie par cogénération ou chauffage direct, en passant par la production et la distribution des différents types de combustibles) **les visiteurs professionnels viennent de toute l'Europe et de plus loin encore** pour voir les dernières avancées technologiques et les nouveaux services du secteur bois énergie.



**Le mercredi, le jeudi et le vendredi sont réservés aux professionnels** qui bénéficient ainsi :

- d'une meilleure accessibilité auprès des exposants
- d'un accès aux conférences avec des thèmes ciblés pour les professionnels
- de rendez-vous pouvant être réservés
- de démonstrations de machines en fonctionnement et de visites guidées

### Un visitorat professionnel représentatif



En avril 2012, une enquête auprès des visiteurs Professionnels a révélé que :

- > **70%** des visiteurs avaient un projet bois énergie en développement.
- > **90%** ont estimé très important ou important de visiter le Salon Bois Energie dans le cadre de leur projet.
- > **90%** ont trouvé ce qu'ils recherchaient.

... tous les visiteurs **Professionnels** et **Grand Public** peuvent s'inscrire depuis le site internet pour recevoir leur **e-badge gratuit multi-journées !**



### Le Grand Public

Deux journées dédiées au Grand Public ... **>7000 Visiteurs Grand Public attendus !**

Le Grand Public a une opportunité unique durant le week-end de découvrir les dernières avancées technologiques en matière de chauffage domestique et d'apprécier l'efficacité du bois énergie à travers des démonstrations et des machines en fonctionnement. De nombreux visiteurs achètent des poêles, cheminées et chaudières domestiques pendant le salon.

Une vaste gamme d'appareils de chauffage à voir - sentez la chaleur !

Il n'y a pas meilleur moyen de juger d'un poêle ou d'une cheminée moderne qu'en sentant sa chaleur ! Au cours du Salon Bois Energie, environ 40 poêles et cheminées multi-combustibles seront en fonctionnement sur les stands des exposants. Haute performance, convivialité et simplicité d'utilisation ainsi qu'un sens aigu du design, du futuriste à l'artistique, du moderne au classique, il y en aura pour tout le monde parmi les 700 appareils exposés ... comprenant bien sûr chaudières, fours et cuisinières venant de toute l'Europe (plus de 20 pays Européens exposent).

le programme professionnel



En avril 2012, une enquête auprès des visiteurs Grand Public a révélé que :

- > **80%** des visiteurs avaient un projet précis de chauffage et 98% vont choisir le bois.
- > **85%** ont estimé très important ou important de visiter le Salon Bois Energie dans le cadre de leur projet.
- > **80%** ont trouvé ce qu'ils recherchaient.

## Pour les PRO : La Conférence Internationale, 20 et 21 mars 2013

La conférence internationale sur deux jours offre **une opportunité inédite de développer une vision stratégique des évolutions en cours sur tout le spectre de l'offre et de la demande en bois-énergie.**

S'inspirant d'expériences au niveau national et international, le programme couvre les aspects demande avec des **projets de chauffage collectif et de cogénération de la petite à la grande échelle.** Sur les aspects offre, les perspectives de **structuration des filières d'approvisionnement** en combustibles seront également abordées. Une matinée est par ailleurs dédiée au rôle central du bois énergie et du biogaz dans la **transition énergétique**, actuellement débattue au niveau national.

**En parallèle** de la conférence bois énergie se tiendra également **une conférence internationale de deux jours sur le biogaz.** Les deux conférences bénéficieront d'une traduction simultanée et la capacité sera de 400 places par salle de conférence.

Les frais d'accès aux conférences internationales sont de 115€ HT par journée, incluant le buffet pour le déjeuner, la traduction simultanée, l'accès à la partie Salon ainsi qu'une invitation pour rejoindre les exposants lors d'une soirée cocktail le jeudi soir, après la cérémonie de remise des prix du Concours de l'Innovation à 18h30. Il est possible d'assister à deux jours de conférences ciblées bois-énergie ou biogaz uniquement, ou d'assister à une journée bois-énergie et une journée biogaz. Il est aussi possible d'assister à uniquement un jour, soit le mercredi, soit le jeudi.

### Intérêt des visiteurs particuliers par produits :

Poêle à Bûches	28 %	
Poêle à Granulés	24 %	<b>52%</b>
Chaudière à Granulés	17 %	
Chaudière à Bûches	11 %	
Chaudière à Plaquettes	4 %	<b>32%</b>
Insert, Cheminée	6 %	
Cuisinière	3 %	<b>9%</b>
Combustibles Bois	7 %	<b>7%</b>

## AVIS D'EXPERT

par Nantes Métropole



### Avis d'une métropole engagée

#### *Nantes Capitale verte de l'Europe*

Nantes est la capitale verte de l'Union européenne pour 2013. La distinction européenne reconnaît l'engagement mené depuis plus de vingt ans par Nantes Métropole en faveur du développement durable. En répondant aux douze critères environnementaux examinés, Nantes s'est distinguée grâce à des politiques publiques innovantes et participatives.

#### *Les villes sont l'espace des solutions de demain.*

Avec son plan climat territorial et sa politique publique de l'énergie, Nantes Métropole s'engage à lutter contre le changement climatique à l'échelle de son territoire et à réduire de 30% par an et par habitant (référence 2003) ses émissions de CO<sub>2</sub> d'ici 2020.

En complément des actions en faveur de l'efficacité énergétique, le développement d'actions en faveur des énergies renouvelables (EnR) constitue un véritable enjeu pour l'avenir, tant d'un point de vue environnemental que sociétal (sécurisation de l'approvisionnement en énergie) et économique (développement d'emplois locaux). L'ambition de Nantes Métropole est de décliner volontairement à l'échelle locale le même niveau d'effort qu'au plan national, en doublant la production d'EnR sur l'agglomération d'ici 2020.

La moitié de cet effort est déjà engagé : il est fourni essentiellement par le développement du bois énergie via les réseaux de chaleur. Le choix des réseaux de chaleur bois énergie représente l'un des axes majeurs en termes de réduction de gaz à effet de serre. 10 600 logements sont d'ores et déjà chauffés et disposent d'eau chaude sanitaire. L'extension de deux grands réseaux et la création de nouveaux permettront d'alimenter au total 32 500 logements. A cela s'ajoutent des équipements publics et privés. Sur le plan environnemental 68 500 tonnes équivalents CO<sub>2</sub> seront évitées à partir de 2018 chaque année et 80 000 tonnes de bois seront mobilisés.

A terme au moins cinq nouvelles chaufferies bois d'envergure seront en service et 100km de canalisation alimenteront en chaleur renouvelable de multiples bâtiments, ce qui fera de Nantes Métropole la 3<sup>e</sup> agglomération de France en matière de réseau de chaleur.

Conférence sur le biogaz  
en parallèle

**Biogaz Europe**

Voir le dossier de presse de Biogaz Europe

## Mercredi 20 mars

### Les grandes lignes :

#### Projets bois-énergie de moyenne et forte puissance

Cette première session abordera dans un premier temps **les technologies récentes et à venir de conversion énergétique de la biomasse**, pour les projets de moyenne et large puissance. Différentes études de cas proposeront des solutions pour répondre à des exigences croissantes en matière de **rendement énergétique, de qualité de combustible, ou bien encore de vecteur énergétique recherché** (chaleur, électricité, méthane...). Les technologies présentées feront ainsi état de **cogénération, gazéification et méthanation** du bois.

Dans un second temps, les réseaux de chaleur moyenne et forte puissance seront abordés. Un état des lieux des **réseaux de chaleur** et de la place que le bois énergie y occupe sera réalisé, avec également les perspectives à moyen terme et les cartes que le bois énergie peut jouer vis à vis des autres sources d'énergie. Le rôle plus spécifique des **chaufferies granulés** sera également abordé pour les chaufferies moyenne puissance ou en **alternative aux appoints fossiles des chaufferies plaquettes** de forte puissance. Le projet de la Chantrerie à Nantes illustrera un cas concret de partenariat public-privé intéressant.

#### Projets bois-énergie de petite puissance

Les **mini-réseaux de chaleur**, qu'ils desservent des éco-quartiers urbains ou des zones rurales, sont un créneau de choix pour les chaufferies bois. Ils seront abordés dans cette session à la fois sous leurs aspects techniques et organisationnels.

Les différents schémas organisationnels seront présentés de façon théorique, puis des exemples concrets illustreront par la pratique le cas des **sociétés coopératives (SCIC)** et des **syndicats d'énergies territoriaux**, permettant de **mutualiser les ressources humaines et financières** et ainsi **atteindre la taille critique nécessaire à ce type de projets**. Les innovations techniques actuelles et à venir en matière de conception et d'exploitation des mini-réseaux seront également abordées.

Enfin, la thématique de la **mini et micro-cogénération bois** sera présentée avec un panorama des technologies existantes (gazéification, cycle rankine, moteur stirling...) et de l'état de **développement du marché en France et chez nos voisins Européens**. Les atouts du marché Français et ses éventuels freins seront alors mis en valeur au cours d'une table ronde dédiée.

## AVIS D'EXPERT par Atlanbois

### Le bois énergie en Pays de la Loire

Depuis 2000, des mesures d'accompagnement du bois énergie ont été mises en place en Pays de la Loire par la Région et l'ADEME. Elles s'appuient sur une animation locale forte assurée au niveau régional par Atlanbois, association interprofessionnelle pour la promotion du bois ainsi qu'au niveau départemental par les Relais Bois Energie départementaux\*. L'année 2009 a marqué un réel coup d'accélérateur pour le bois énergie : la mise en place du Fonds Chaleur Renouvelable, géré par l'ADEME, a permis de monter des projets de chaufferies collectives avec une bonne visibilité économique et a ainsi favorisé la concrétisation de projets de chaufferies collectives restés à l'étude parfois depuis plusieurs années.

Aujourd'hui, sur le secteur collectif – tertiaire, secteur sur lequel Atlanbois et les Relais Départementaux s'investissent tout particulièrement, le nombre d'installations s'élève à plus de 130 pour une puissance installée de plus de 70 MW et une consommation de bois estimée à 140 000 tonnes.

Les thèmes d'actualités pour cette année 2013 sont la mobilisation de la ressource bois, en travaillant la complémentarité entre bois d'œuvre et bois énergie, ainsi que la poursuite de l'accompagnement des projets sur les différents secteurs collectif/ tertiaire comme industrie et milieu rural.

La tenue du Salon Bois Energie pour cette première fois à Nantes permettra une rencontre et un partage d'informations accru entre tous les acteurs du Grand Ouest pour ce secteur en plein développement.

\*Avec le soutien de la Région Pays de la Loire, de l'Ademe, de l'Etat et de l'Europe.

## Jeudi 21 mars

### Les grandes lignes :

Session plénière Biogaz & Bois Energie - Quelle place pour le Biogaz et le Bois-Energie dans la transition énergétique ?

Cette session d'envergure vise à faire avancer la compréhension sur le **rôle que peuvent jouer le Biogaz et le Bois-Energie dans la transition énergétique** qui s'annonce. L'ambition est également de créer un espace d'échange sur ce sujet d'actualité, dans le contexte du débat national sur la transition énergétique.

Un **état des lieux quantitatif de ces filières sera réalisé**, ainsi qu'un retour sur la **stratégie et les mécanismes d'aide nationaux et régionaux**. Puis le **rôle majeur des territoires et collectivités locales** sera mis en valeur avec la présentation de l'initiative des **«Territoires à Energie Positive»**, et des témoignages d'élus provenant de territoires exemplaires en **France et en Allemagne**. Enfin, les perspectives à long terme de **synergies des bioénergies** entres elles et avec les autres énergies renouvelables seront présentées par l'association négaWatt, illustrant le rôle de clef de voûte de ces deux filières (biogaz et bois énergie) dans la transition énergétique.

Approvisionnement, combustibles bois et agro-combustibles - Etat des ressources et stratégies pour préparer l'avenir

Cette session vise à fournir des éléments de réflexion sur l'**adéquation entre la demande croissante** en

bois énergie (avec le développement des réseaux de chaleur et l'apparition de la cogénération à grande échelle) **et l'offre locale**, pour l'instant encore largement excédentaire.

Dans un premier temps, **l'état actuel et le potentiel de développement des ressources biomasse «classiques»** d'origine forestière ou industrielle (bûches, plaquettes et granulés) seront évalués.

Dans un second temps viendra une analyse du potentiel et des défis à relever par les **nouveaux combustibles** tels que les biocombustibles agricoles (plantations dédiées et co-produits) ou les taillis à rotation courte, grâce à différentes interventions d'industriels et de programmes de recherche.

## ENTRETIEN avec la SARL BEMA, Mathieu Havard, directeur

### Parlez nous de la création de BEMA...

Sachant que 70% du bois énergie provient de l'exploitation du bois d'œuvre par les scieries, celles-ci avec les exploitants forestiers s'unissent en 2007 et créent la SARL BEMA. L'objectif est alors de garantir des approvisionnements à long terme pour tout porteur de projet.

Six ans après la réalisation de ce projet ambitieux la SARL BEMA collecte, transforme commercialise les produits connexes de plus de 30 scieries représentant un gisement annuel de plus de 200 000t soit 95% du gisement global sur son territoire. Transformant ses produits sur neuf plateformes de production, BEMA répond à tout projet bois énergie sur le Grand Ouest de l'Hexagone.

### Quelles sont les perspectives à moyen terme pour votre activité ?

Sur la seule région des Pays de la Loire, le besoin en bois énergie historiquement évalué à 50 000t/an est estimé à 700 000t/an dès 2015. Ce fort développement se traduit en partie par l'accompagnement de nombreux projets par BEMA. Suite à cet accompagnement, BEMA travaille désormais sur de nouvelles solutions pour mobiliser toujours plus de biomasse.

### BEMA sera présent sur le Salon Bois Energie avec un stand inédit de 1200m<sup>2</sup>, pouvez-vous nous en dire plus sur les activités prévues pour cette édition ?

Nous proposerons de nombreuses conférences afin d'échanger sur ces nouvelles solutions devant permettre de répondre au développement de la demande en biomasse.

Pendant toute la durée du salon, le Village BEMA sera animé par des conférences et démonstrations de transformations, collecte, livraisons de biomasse. Vous trouverez l'ensemble du programme du Village BEMA – Salon Bois Energie 2013 sur [www.bema-be.fr](http://www.bema-be.fr) à partir du 21 Janvier 2013.



# Le programme détaillé



## jeudi 21 mars

## mercredi 20 mars

### 1<sup>re</sup> Session → Procédés de conversion énergétique innovants (gazéification, pyrolyse et cogénération) de moyenne et forte puissance

10h00-10h20 ■ Gazéification du bois : état de l'art et enjeux technologique, Bernhard Böcker-Riese - GTS Syngas Srl  
 10h20-10h35 ■ Pyrolyse et torréfaction (procédé Biogreen), Olivier Lepez - ETIA  
 10h35-10h55 ■ Du bois au méthane : la méthanation du bois (projet GAYA), GDF  
 10h55-11h15 ■ Cogénération & production de granulés : étude de cas de la scierie Siat Braun, Carl Christian Redl - Josef Bertsch  
 11h15-11h30 ■ Innovation en efficacité énergétique autour des petites cogénérations biomasse (~1MWe), Jean-Jacques Rousseau - EDF Optimal Solutions  
 11h30-11h45 ■ Table Ronde

### 2<sup>e</sup> Session → Réseaux de chaleur de moyenne et forte puissance

11h45-12h05 ■ Etat des lieux et perspectives du bois énergie dans les réseaux de chaleur, Emmanuel Goy, délégué adjoint Energie - AMORCE  
 12h05-12h25 ■ Chaudières granulés et réseaux de chaleur : résultats de l'étude CIBE/SNPGB et études de cas, Propellet France  
 12h25-12h45 ■ Etude de cas d'un schéma organisationnel exemplaire : l'AFUL de la Chantrerie, Bernard Lemout, Respons. Dével. Durable - Mines de Nantes  
 12h45-13h00 ■ Table Ronde  
 13h00-14h30 ■ Déjeuner / Réunions d'affaires

### 3<sup>e</sup> Session → Mini-réseaux de chaleur

14h30-14h50 ■ Rôle à jouer du bois énergie dans les mini-réseaux de chaleur, et techniques d'optimisation, Stéfan Le Dû - CETE Ouest  
 14h50-15h10 ■ Panorama des différents types de montages organisationnels avec études de cas, Jérôme Bougelot, Directeur Général, CALIA Conseil  
 15h10-15h30 ■ Etude de cas du syndicat mixte départemental du Lot, Bernard Tissot, Responsable Etudes Développement Travaux - Syded du Lot  
 15h30-15h50 ■ Approvisionnement local des chaufferies : l'approche coopérative territoriale (SCIC), Arnaud Cottin, co-fondat. - Landes Bois Energie  
 15h50-16h05 ■ Table Ronde

### 4<sup>e</sup> Session → Mini et micro cogénération

16h05-16h20 ■ Introduction sur la micro et mini-cogénération biomasse\*  
**Minicogénération (inf. à 100kWe)**  
 16h20-16h40 ■ "Success story" de la minigazéification en Allemagne, Matthias von Senfft - Spanner  
 16h40-17h00 ■ Deux technologies pour la minicogénération : gazéification combinée à une turbine à air chaud, et moteur vapeur, Cogebio\*  
**Microcogénération (inf. à 10kWe)**  
 17h00-17h15 ■ Technologie stirling et production d'électricité pour chaudières à granulés petite puissance, Thomas Perrissin, dir. Ökofen Fr.  
 17h15-17h30 ■ Table Ronde sur les technologies & freins réglementaires

### 5<sup>e</sup> Session → Session plénière Biogaz & Bois Energie - Quelle place pour le Biogaz et le Bois-Energie dans la transition énergétique ?

10h00-10h30 ■ Stratégie Française des bioénergies et retour sur les dispositifs de soutien, Joëlle Kergreis - ADEME  
**Territoires "bioénergétiques"**  
 10h30-10h50 ■ Réseau des "Territoires à Energies Positives", Yannick Regnier - CLER  
 10h50-11h10 ■ Projet BioRegions : définition d'un plan de développement des bioénergies dans le Trièves, s'inspirant de territoires Européens exemplaires, Bettina Maeck - CDC Trièves  
 11h10-11h30 ■ LIGER, stratégie ambitieuse pour le biogaz et le bois énergie dans le Locminé, Grégoire Super, PDG - S.E.M LIGER, Maire de Locminé  
 11h30-11h50 ■ Etude de cas du village d'Effelter, gagnant du concours Bioenergie Dörfer, Marcus Appel - Bioenergiesdorf Effelter  
**Vision à long terme**  
 11h50-12h30 ■ Le rôle du vecteur gaz dans la transition énergétique, d'après les scénarios négaWatt & Afterres2050, Christian Couturier, Directeur pôle énergie - Solagro  
 12h30-13h00 ■ Table Ronde  
 13h00-14h30 ■ Déjeuner / Réunions d'affaires

### 6<sup>e</sup> Session → Approvisionnement, combustibles bois et agro-combustibles - Etat des ressources et stratégies pour préparer l'avenir

**Ressources "traditionnelles"**  
 14h30-14h50 ■ Etat des lieux des ressources forestières et adéquation offre/demande à moyen terme, Claude Vidal, DG adj aff. forestières - IGN  
 14h50-15h10 ■ Structuration de la filière bois de chauffage et démarches d'amélioration de la qualité, FBB  
 15h10-15h30 ■ Etat des lieux de la filière plaquettes, Frédéric Douard, Rédacteur en chef - Bioenergie International  
 15h30-15h50 ■ Vision stratégique de la filière granulés à l'horizon 2020 (étude FNB/SNPGB), Gwenaél Postec, Consultant - Ecovolta  
 15h50-16h10 ■ Table Ronde  
**Nouveaux combustibles - potentiel et défis**  
 16h10-16h30 ■ Typologie des agrocombustibles et contexte Européen\*  
 16h30-16h50 ■ Valorisation des co-produits agricoles (projet Brand Blending), Lamine Badji, Consultant  
 16h50-17h10 ■ Taillis à rotation courte\*  
 17h10-17h30 ■ Table Ronde

\* à confirmer  
 Veuillez noter que ce programme n'est que provisoire, et pourra être modifié pour des raisons indépendantes de la volonté de l'organisateur.

Inscrivez-vous avant le 08 mars



## Inscription

Tarif journée :

**115 € ht**

(buffet de midi et traduction simultanée inclus)

→ [www.boisenergie.com](http://www.boisenergie.com)

→ Traduction simultanée

## Vendredi 22 mars

### Conférence Grand Ouest

Le vendredi 22 mars, une conférence sur les **thématiques d'actualité dans le Grand Ouest** sera organisée par Atlanbois, en accès libre pour les visiteurs du salon.

9h30 : **Introduction de la journée de la conférence** par Nantes Métropole

10h à 10h45 : **Évolutions réglementaires de la biomasse**

Modification de la rubrique 2910 des ICPE et de la révision des arrêtés de combustion

10h45 à 11h30 : **La démarche qualité du bois déchiqueté CBQ+ : Retours d'expérience du Poitou Charentes**

La région Poitou Charentes met en place Chaleur Bois Qualité + qui est une certification de service dont les bénéficiaires sont les utilisateurs de combustibles bois pour chaufferies automatiques

11h30 à 13h : **De l'arbre à la chaudière : l'approche globale de territoires**

Le développement de chaufferies peut s'accompagner d'une mobilisation des ressources en bois locales pour la fourniture en bois énergie. Cette conférence présentera des exemples de territoires ayant mis en place des filières d'approvisionnement mobilisant les acteurs locaux pour récolter et transformer les gisements de bois existants (boisements forestiers ou bocagers, sous produits

de l'industrie du bois, déchet bois...). L'organisation mise en œuvre peut ainsi contribuer à fournir du bois à des chaufferies de petite ou grande puissance selon les objectifs recherchés. Les questions qui se posent généralement dans ce type d'initiative touchent notamment au développement des débouchés, à la coopération d'acteurs économiques et à la mutualisation de moyens logistiques.

14h30 à 16h : **Synthèse de l'étude ADEME Pays de la Loire : Détermination de critères d'évaluation de la durabilité de l'importation du bois en Pays de la Loire**

L'objectif de cette étude est de développer une grille de critères pour évaluer le volet durable des plans d'approvisionnement

16h à 17h30 : **Table ronde : Perspective de développement du bois énergie - le point de vue des fournisseurs/ des structures d'approvisionnements**

- Comment voient ils la montée en puissance du bois énergie ? Comment s'adaptent ils ?
- Quelles sont les stratégies mise en place ?
- Y'a-t-il eu des évolutions sur le bois énergie en matière de qualité ?
- Ressentent ils une tension sur la ressource ?
- Quelles sont les évolutions en terme de mobilisation de la ressource sur les différents secteurs ?
- Comment les fournisseurs voient ils la filière bois énergie dans 10 ans ?

## Convention d'affaires Internationale



Le jeudi 21 et dans la matinée du vendredi 22, visiteurs et exposants peuvent participer à des **Rendez-vous d'Affaires Internationaux**, opportunité pour multiplier les contacts professionnels à l'occasion du salon. Les inscriptions se font jusqu'au 1<sup>er</sup> mars. Les inscrits pourront solliciter des rendez-vous entre eux. Quelques jours avant l'évènement, les participants recevront leur planning personnalisé de rendez-vous pour optimiser leur présence sur le salon.

**La participation à la convention est gratuite.**



Ces rendez-vous sont organisés par :

>> CCI Pays de la Loire

>> Enterprise Europe Network.

**Inscription en ligne sur le site suivant :**

<http://www.b2match.eu/biogaz-bois-energie/>

## Visites Techniques

Des visites seront organisées en parallèle du Salon sur plusieurs sites exemplaires des environs de Nantes : chaufferies, fabricants de chaudières, sites de production de combustible... plus de détails seront disponibles sur le site [www.boisenergie.com](http://www.boisenergie.com) courant février 2013.



### NOUVEAUTE 2013 : Les Exposants Parlent

Un nouveau service sera mis en ligne courant Février et continuera pendant et après l'évènement. Les exposants ayant des choses à dire publieront des articles courts sur leurs nouveaux produits et leurs dernières innovations. Les Visiteurs pourront consulter les articles par catégorie et ainsi se familiariser en amont de l'évènement sur les dernières tendances dans le domaine qui les intéresse.

## Concours de l'Innovation

Le Concours de l'Innovation est toujours un temps fort très attendu lors du Salon. Il récompense les innovations les plus importantes de l'année, et fait souvent office d'indicateur des tendances futures. A partir de 2013, le concours distingue les innovations 4 catégories:

**Catégorie 1 : Matériels d'approvisionnement et combustible**

**Catégorie 2 : Chauffage central à bois pour le secteur domestique**

**Catégorie 3 : Chauffage d'appoint à bois pour le secteur domestique**

**Catégorie 4 : Production d'énergie à partir du bois pour les secteurs collectif et industriel**



Un panel d'expert est choisi avec attention pour présélectionner les candidats en amont de l'évènement, à partir d'une liste d'environ 25 dossiers soumis. Chaque stand candidat est visité le jeudi 21 Mars par le Jury, et des questions plus spécifiques sont alors posées directement auprès de l'exposant. Le Jury se réunit alors pour un arbitrage final, et à la fin de la journée, les gagnants sont annoncés, avant de finir avec un moment convivial verre en main - tous les membres de la presse sont les bienvenus !

### Découvrez le Jury 2013

- Bernard Lemoult (Président du Jury),  
Président de l'ATEE Ouest - Responsable Développement Durable aux Mines de Nantes - Directeur de l'AFUL Chantrerie
- Annick Garsault-Fabbi, Animatrice du Plan Bois Energie pour le Cantal
- Gwenola Doare, Rédactrice en Chef Habitat Naturel depuis 2000 - Coprésidente de la Commission Animation du CIBE
- Jean-Pierre Tachet, Conseiller Technique au CIBE
- Jeremy Hugues, Journaliste, auteur, réalisateur spécialisé dans les énergies renouvelables / le bois
- Xavier Collin, Rédacteur en Chef Granulénergie - Ingénieur IDEX

### AVIS D'EXPERT par Bruno de Monclin, président du CIBE L'innovation dans le bois-énergie

Comme toute activité en plein développement commercial, le bois-énergie a besoin de l'innovation pour assurer ses bases et trouver les relais de croissance et de performance indispensables à l'atteinte de ses objectifs, à savoir multiplier au moins par cinq la consommation actuelle à l'horizon 2020.

Les besoins d'innovation couvrent tous les secteurs de la filière :

- A l'amont, tout ce qui permettra de sortir du bois de forêt dans de bonnes conditions est bon pour la filière : mécanisation de la collecte et de la transformation (les Salons du Bois montrent le grand dynamisme des constructeurs), analyse rapide des qualités des bois, amélioration du séchage,...
- A l'aval, l'innovation doit répondre à des exigences réglementaires de plus en plus sévères : captage des poussières dans des installations de plus en plus petites, amélioration de l'efficacité énergétique dans les plus grandes par des procédés en cours de développement (stockage de la chaleur, cycle de Rankine, rendement des cogénérations biomasse de petite taille...)

Mais au-delà de la filière proprement dite, beaucoup reste à faire : introduire de façon durable le bois dans les travaux d'isolation, inventer des outils contractuels qui permettent le développement de projets, modifier les modes de sylviculture pour répondre à la demande... Ainsi est offert aux entrepreneurs de toute origine un champ gigantesque d'opportunités.



### Un concours de référence, lisez ce que les membres du Jury en disent :

Lien vers le Concours innovation (page PRO du site Bois Energie)

[http://www.boisenergie.com/Concours-de-l-Innovation\\_540.html](http://www.boisenergie.com/Concours-de-l-Innovation_540.html)

#### Déroulement du concours de l'innovation

Les résultats sont imprimés dans la nuit et distribués à partir de 9h le vendredi matin aux nouveaux visiteurs, qui peuvent alors visiter directement et voir par eux-mêmes les dernières innovations.

Un espace pour les membres de la presse est mis en ligne la semaine suivant le Salon, où l'on peut

télécharger le rapport complet du Jury ainsi que les photos des innovations gagnantes.

Les visites de stand sont suivies par un caméraman et sont ensuite postées sur [www.boisenergie.tv](http://www.boisenergie.tv) afin que tous puissent les voir et revoir à leur guise.

Lire les rapports du Concours de l'Innovation des années précédentes ou voir les vidéos des gagnants ici : [http://www.boisenergie.com/Concours-de-l-Innovation\\_370.html](http://www.boisenergie.com/Concours-de-l-Innovation_370.html) ... après, cliquez sur les dates.



## Pour le Grand Public, le Weekend du 23-24

### Concours de l'Innovation

Les résultats du Concours de l'Innovation sont publiés sur une feuille de résumé « fraîchement sortie des presses » listant les innovations récompensées avec le nom de l'exposant et son numéro de stand afin que les visiteurs puissent constater par eux-mêmes les dernières avancées du secteur !

### Conférences

Une série de conférences ayant lieu plusieurs fois au cours du week-end et présentées par des organismes tels que les **Espaces Info Energie, Atlanbois, ProPellet, France Bois Bûche** sont proposées gratuitement pour le Grand Public. Elles fournissent des conseils utiles sur les meilleures pratiques et répondent aux différentes questions qui peuvent venir au cours du développement d'un projet de chauffage au bois domestique.

**10h30 à 11h et 14h30 à 15h Propellet** : « Découvrez les avantages du chauffage au granulé de bois : un combustible qui offre confort, économie et performance » (fabrication du granulé, avantages, prix, qualité, matériels)

**11h à 12h et 15h à 16h30 Atlanbois/Espaces Info Energie** : « Le chauffage au bois pour les particuliers » (démarches qualité des combustibles bois, bonnes pratiques du chauffage au bois, comparatif de prix des différentes sources d'énergie)

### Stand Point info : « Mon projet bois énergie »

L'Espace Info Energie, Propellet, France Bois Bûche etc... seront également disponibles sur un « **Point Info – Mon Projet** » pour expliquer tout ce qu'un particulier souhaiterait savoir sur les granulés, bûches, plaquettes, briquettes, poêles, cheminées, chauffage central et autres.

### Journée Famille

Le **dimanche 24 mars** est le jour des familles, avec une prise en charge des jeunes sur « **l'espace enfants** » (afin que les parents puissent prendre le temps d'échanger sur les stands et de voir tout ce que les exposants proposent) ainsi qu'un tarif famille réduit (ou une entrée gratuite avec la pré-inscription en ligne avant l'évènement).





# Les lots du Grand Jeu Concours Quiz

Valeur totale TTC des lots :  
40 063,88 Euros

**Cette année, nous mettons en place un Grand Jeu Concours «Quiz Salon Bois Energie», qui se déroulera par le biais de la page Facebook du salon.**

Du 04/02/2013 au 23/03/2013 à 23h45, les internautes pourront se rendre sur notre page Facebook et, après l'avoir «aimée», répondre à un quiz de six questions liées au bois énergie, dont les réponses peuvent se retrouver sur le site du Salon



[www.boisenergie.com](http://www.boisenergie.com), sur la page «Jeu-Concours-Quiz». Les candidats ayant bien répondu seront inscrits pour le tirage au sort qui aura lieu le dimanche 24 mars et dont les résultats seront annoncés sur le salon.

**MAIS ATTENTION, nous ne proposons pas de gagner un porte-clés !**

**Grâce à la générosité de nos exposants, nous mettons en jeu des lots de grande valeur : deux chaudières et quatre poêles, pour une valeur totale de 40 000 euros TTC !**

**40 000 €  
de lots!**

**Un concours à ne pas rater.**



La page Facebook du salon

<http://www.facebook.com/SalonBoisEnergie>

Une chaudière à bûches de 32kW (référence HV30) et Ballon (référence SP2600) offerte par Hargassner France.  
Prix généralement constaté : 14 591,20 € TTC



Une chaudière à granulés P1 Pellet de 10kW (références N1214202, 60311 et 99249) et une tonne de granulés offerte par Fröling.  
Prix généralement constaté : 10 331,00 € TTC



Un poêle à granulés Pico Céramique blanc (référence E15050) offert par RIKA France.  
Prix généralement constaté : 4 293,64 € TTC



Un poêle à bûche Alaska (référence Alaska) offert par Brisach SAS.  
Prix généralement constaté : 3 980,00 € TTC



Un poêle à granulés Paterno Sogno (référence Sogno) offert par SIVAC SAS.  
Prix généralement constaté : 3 890,00 € TTC



Un poêle à granulés Linea LP6 Noir 6kW (référence 7291011900C et 2060900100) offert par Caminetti Montegrappa (CMG).  
Prix généralement constaté : 2 978,04 € TTC



Jeu sans obligation d'achat, règlement disponible sur la page <http://www.facebook.com/SalonBoisEnergie>, à partir de l'ouverture du jeu, le 04 février 2013. Cette promotion n'est pas gérée ou parrainée par Facebook. Les informations que vous communiquez sont fournies à l'Organisateur et non à Facebook. Les informations que vous fournissez pourront être utilisées à des fins marketing par l'Organisateur.

## Lieu

### Exponantes Le Parc

Adresse : Parc des Expositions - Route de Saint-Joseph de Porterie

44300 Nantes - France

Latitude : 47,259034

Longitude : -1,530404

Scannez le QR code pour obtenir les coordonnées GPS.



GPS ExpoNantes

## Horaires

Les salons Bois Energie (Industrie et Collectivités Locales) et Biogaz Europe auront lieu pendant 3 jours du Mercredi 20 au Vendredi 22 Mars 2013.

Le Salon Bois Energie (Chauffage Domestique et Exploitation Forestière) aura lieu pendant 4 jours du Jeudi 21 au Dimanche 24 Mars 2013.

Horaires tous les jours: 9h-18h

## Prix d'entrée sur place

En semaine (Visiteurs PRO)

20€ / personne / jour (catalogue inclus)

Tarif groupe :

- De 10 à 50 personnes : 10 € / personne / jour, sur pré-réservation (Nous contacter)

- A partir de 50 personnes : Nous contacter 5 € / personne / jour

Week-end (Visiteurs GRAND PUBLIC) : 5 €

5 € Prix Famille (uniquement le dimanche) : 2 adultes et enfants

Entrée gratuite pour les moins de 18 ans

Chômeurs, étudiants et personnes handicapées : 50% de réduction

## Services

Par ailleurs un accès Wifi gratuit sera disponible dans l'espace Forum à l'accueil du Parc.

Un restaurant et des bars accueillent les visiteurs pour leur pause-détente.

## Portes d'accès

L'entrée du mercredi ne sera plus la même le jeudi et les jours suivants. Voir le plan.

Scannez le QR code pour accéder à la page « info pratiques », vous permettant de télécharger les plans au format PDF.

## Venir au salon

Toutes les indications d'accès en avion, train, voiture, tramway, bus, taxi sont sur la page « Infos pratiques » du site internet des salons. Des suggestions d'hébergement y sont également données.

## La Page « Infos pratiques »

Si vous ne possédez pas de smartphone pour scanner le QR code ci-contre, voici les liens :

Pour les pros >>> [http://www.boisenergie.com/Infos-pratiques\\_501.html?f1=PRO](http://www.boisenergie.com/Infos-pratiques_501.html?f1=PRO)

Pour le grand public >>> [http://www.boisenergie.com/Infos-pratiques\\_506.html?f1=GP](http://www.boisenergie.com/Infos-pratiques_506.html?f1=GP)

Scannez ce code pour aller sur la page « Info pratiques » du site Bois Energie



### Entrée gratuite au salon !

Les visiteurs peuvent se pré-inscrire en ligne et recevoir un e-badge d'accès libre au salon multi-journées.  
[www.boisenergie.com](http://www.boisenergie.com)  
[www.biogaz-europe.com](http://www.biogaz-europe.com)



### Thématiques 20-22 mars

#### Hall 10 :

##### **Thématique Bois Energie : Industrie et collectivités**

1. cogénération
2. chaufferie, chaudière collective et industrielle
3. réseaux de chaleur
4. bureaux d'études
5. approvisionnement

#### Hall 10 :

##### **Thématique Biogaz**

1. construction d'usines de biogaz
2. valorisation du biogaz
3. composants
4. bureaux d'études

### Thématiques 21-24 mars

#### Hall 4 : chauffage domestique

1. poêles, cheminées, inserts, chaudières, cuisinières, fours, dont une zone d'appareils en fonctionnement
2. combustible bois
3. accessoires

#### Hall 3 : chauffage domestique

1. poêles, cheminées, inserts, chaudières, cuisinières, fours
2. combustible bois
3. accessoires

**Terrasses M et P** : exploitation forestière, production de combustibles bois

BEES – BioEnergie Evénements et Services / BioEnergie Events and Services

28, boulevard Gambetta – 39000 Lons-le-Saunier - France

Pour toute question, contactez Nadia Halaimia – Tél. +33 3 84 86 89 30 – Fax. +33 3 84 43 24 03

info@bees.biz | www.bees.biz | Les sites des salons : www.boisenergie.com | www.biogaz-europe.com