

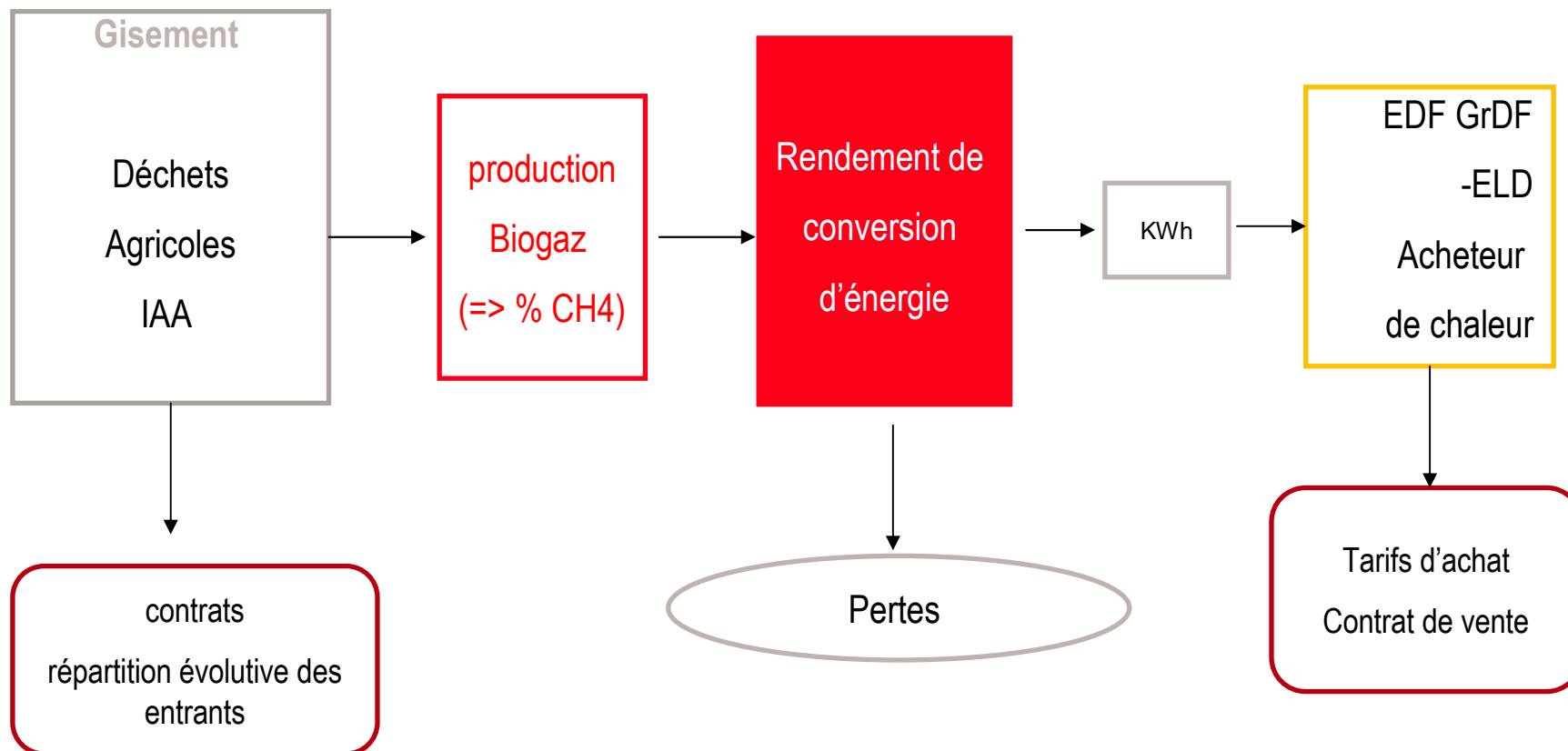
Oséo et la méthanisation

Colloque ATEE 19 février 2013



*Innovation • Investissement • International • Trésorerie • Création • Transmission • **oseo.fr***

• Une Chaîne de production d'énergie



Un Modèle économique

recettes	1 CA biogaz GrDF	2 CA EDF CA thermique	3 CA EDF CA thermique CA traitement déchets
catégorie	injection	cogénération	
Intrants	gratuits / payants		

Les contrats clés :

Appros en déchets

Vente : électricité - biogaz (arrêtés) / chaleur (contrat privé)

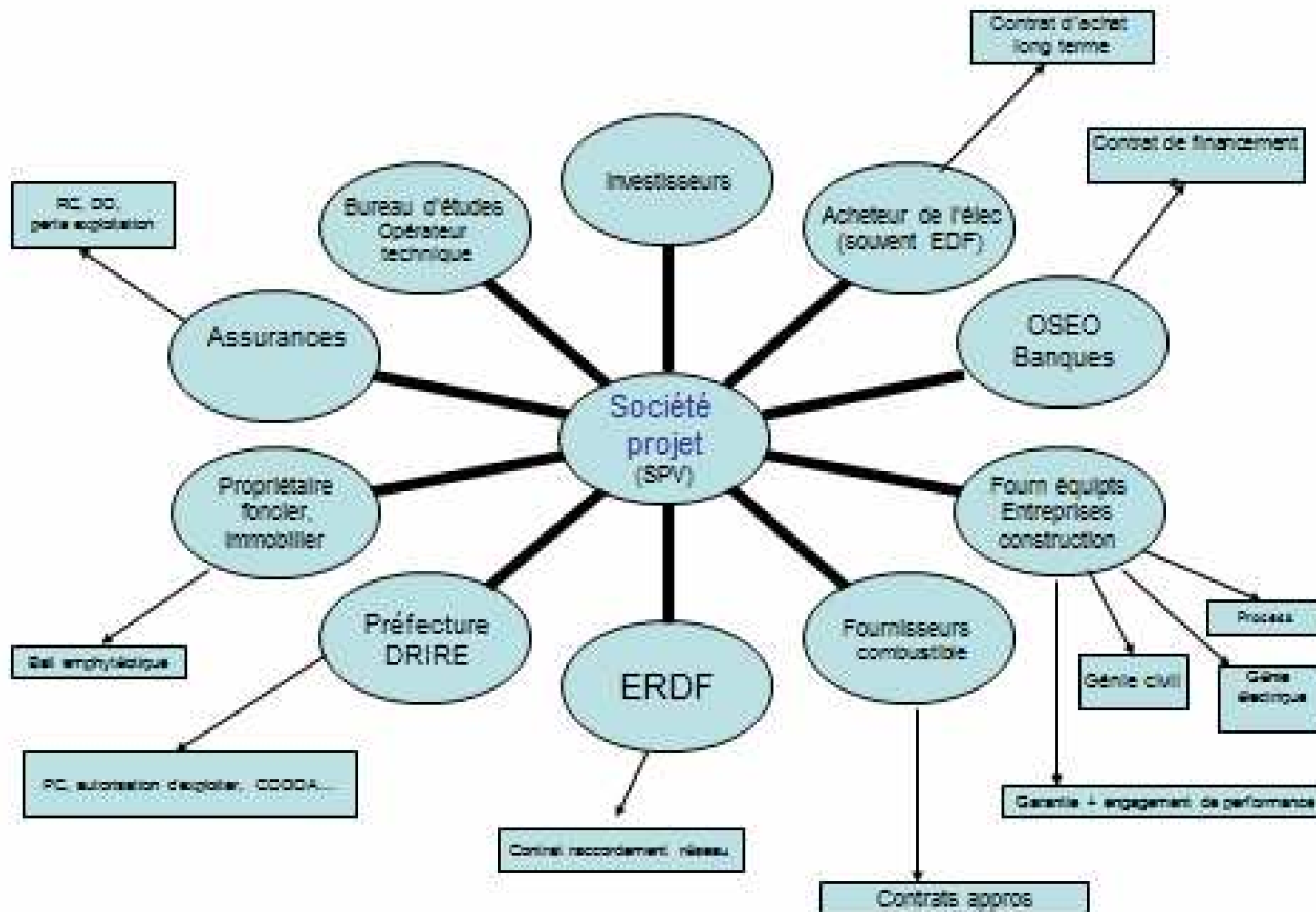
Traitement des digestats

Maintenance

Pour la cogénération

recherche de débouchés de chaleur avec prix élevé mais < prix énergies fossiles

• Un Modèle de projet



• Des contraintes

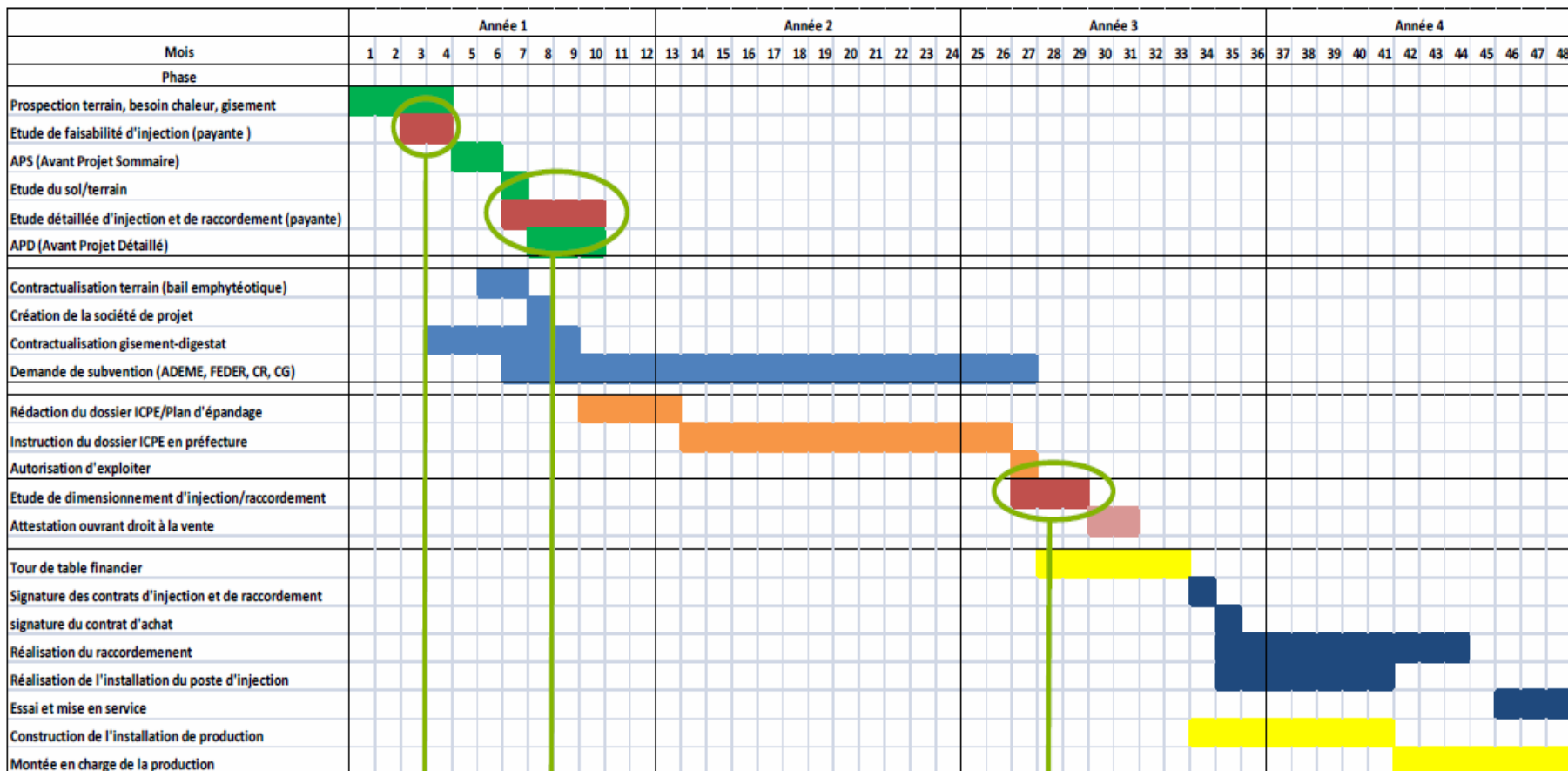
Autorisations administratives (dont ICPE), sanitaires

Site devant se situer à la fois au centre d'un gisement local
et proche d'un débouché de chaleur

Sécuriser l'approvisionnement des intrants, fournisseurs diversifiés
Digestats

Un temps de développement long : de 3 à 4 ans (source GrDF)

Planning type opérateur de réseau de distribution : GrDF et ELD



Etude de faisabilité

Etude détaillée

Etude de dimensionnement

- **Et des opportunités de développement**

Filière ayant la faveur des pouvoirs publics

Un gisement agricole et agroalimentaire important

Un modèle qui:
combine traitement des déchets, réduction des GES et
production d'énergie
associe des acteurs locaux

Relais de croissance pour les énergéticiens EnR

● Financement

Hypothèses d'un prévisionnel:

- Fonctionnement entre 7 000 et 7 500 h / an (disponibilité 80 à 85%)
- En cogénération : EBE de l'ordre de 50% CA

Ressources en % de l'investissement HT :

- Apports : 10 à 20%
- Subventions : 20%
- Dette bancaire : 60 à 70%
- Durée de remboursement: 10 à 15 ans (= < contrat EDF ou GrDF)

Autres besoins de financement :

- Crédit-relais TVA (produit Oseo A+)
- Préfinancement des subventions (Ademe, Région, Feder...)

Synthèse des cas passés en décision

	cas	KW e	INV en KE	nb d'h	FP	SUV	dette totale	durée	INV KE/KWe
1		1 067	4 900	7 779	940	1 700	2 260	15	4,6
2		1 415	8 000	6 360	450	2 000	5 550	10	5,7
3		526	2 805	7 894	300	600	1 905	10	5,3
4		1 063	6 600	6 568	2 600	485	3 515	13	6,2
5		1 000	9 200	6 500	2 300	2 200	4 700	12	9,2
6		2 126	15 000	6 491	2 700	2 800	9 500	12	7,1
7		250	1 650	7 200	150	450	1 050	12	6,6
8		250	1 400	8 000	50	350	1 000	12	5,6
9		526	3 500	7 000	430	700	2 370	12	6,7
10		716	5 400	7 900	1 200	735	3 465	12	7,5
11		464	3 840	7 000	675	1 028	2 137	13	8,3
12		528	3 800	7 400	675	675	2 450	13	7,2
13		840	7400	7500	1860	240	5 300	13	8,8
14		600	5077	6615	800	541	3736	13	8,5
15		1 300	14 640	8 000	3 386	4 287	6 967	15	11,3
16	injection	0	4 600	7 500	500	1 250	2 850	12	-
	totaux	11 831	98 712	6 721	18 066	20 441	60 205	12,4	7,6
			100%		18%	21%	61%		



Merci de votre attention

