

LA CLIMATISATION
LES POMPES A CHALEUR

Les chiffres du marché français
de janvier à décembre 2013

PAC & Clim'INFO

ENQUETE ANNUELLE

PERIMETRE ET METHODOLOGIE

Ce dossier de presse présente les résultats d'une enquête réalisée par PAC & Clim'Info en janvier 2014, visant à déterminer le nombre de produits de climatisation et de pompes à chaleur mis sur le marché français sur la période de janvier à décembre 2013. **Il est important de noter que le nombre d'appareils installés ou vendus à l'utilisateur n'entre pas dans le champ de cette étude.**

Les statistiques produites concernent uniquement le marché français, hors export et Dom Tom. Les chiffres recueillis correspondent donc aux ventes réalisées par les fabricants et distributeurs vers la filière professionnelle hexagonale (installateurs, grossistes). Par conséquent, **les ventes à la grande distribution ne sont pas comptabilisées.**

Pour effectuer le vote des statistiques, les membres de PAC & Clim'Info renseignent leurs chiffres en ligne, sur le site Extranet de l'association.

Les champs d'étude portent sur les périodes de mises sur le marché suivantes : janvier à avril ; janvier à août et janvier à décembre.

Depuis 2008, les chiffres communiqués séparent, dans une famille distincte, les ventes de pompes à chaleur. En effet, le besoin se faisait ressentir pour les intervenants issus historiquement du chauffage et de la climatisation et ceux des pompes à chaleur de communiquer des statistiques fiables sur le marché de la pompe à chaleur.

L'enquête porte sur les marchés et produits suivants :

Grand tertiaire, industrie et hôpitaux

- Système localisé à eau glacée
- Groupe de production d'eau glacée condensation à air et à eau
- Centrales de traitement d'air

Climatisation commerciale et petit tertiaire

- Rooftop
- Système de climatisation à débit réfrigérant variable (DRV)

Pompes à chaleur Air / Air

- Mono-split, multi-split avec tout type d'unités intérieures

Pompes à chaleur Air / Eau

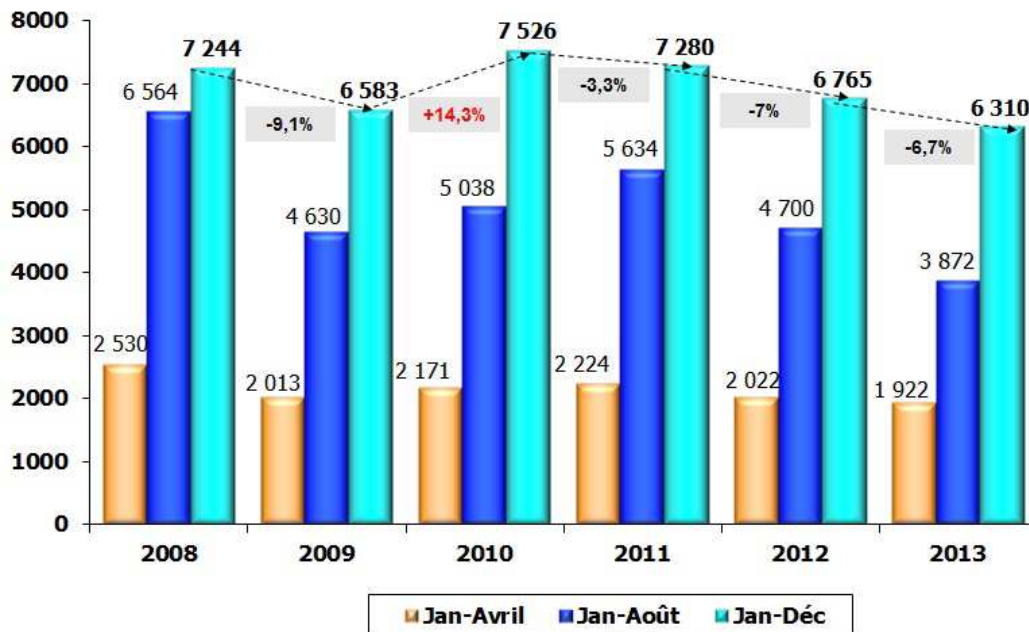
- Aérothermie, Géothermie, Eau chaude sanitaire seule

Grand tertiaire, industrie et hôpitaux

Thomas Vendasi, Société CIAT

LES CHILLERS

Evolution des chillers froid seul et réversible - toutes technologies (2013)



Source : PAC&Clim'Info

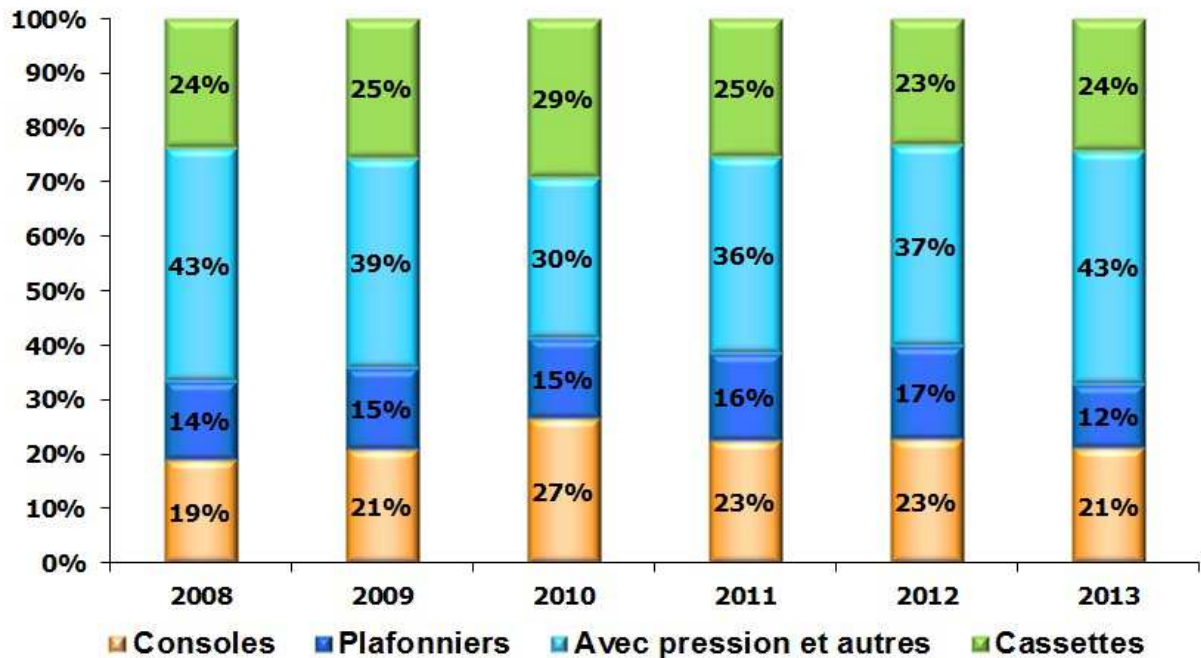
En 2013, le marché des chillers a baissé de 6,5% malgré un dernier quadrimestre dynamique (+18% sur la période septembre / décembre).

La tendance est générale, la technologie eau/eau baisse de 10% et la technologie air/eau de 6%. Les appareils réversibles diminuent de 5% et le marché des machines en froid seul de 7,5%.

La répartition des ventes par puissance est identique depuis plusieurs années : 15% du marché pour les puissances < 17,5kW, 60% pour le cœur de gamme (17,5 à 200kW) et 25% pour les grosses puissances (> 200kW).

Concernant les fluides frigorigènes utilisés, on observe la progression continue du R410A (de 41% en 2009 à plus 68% en 2013) au détriment du R407C (de 46% à moins de 20%).

Evolution des Unités de confort (2013)



Source : PAC&Clim'Info

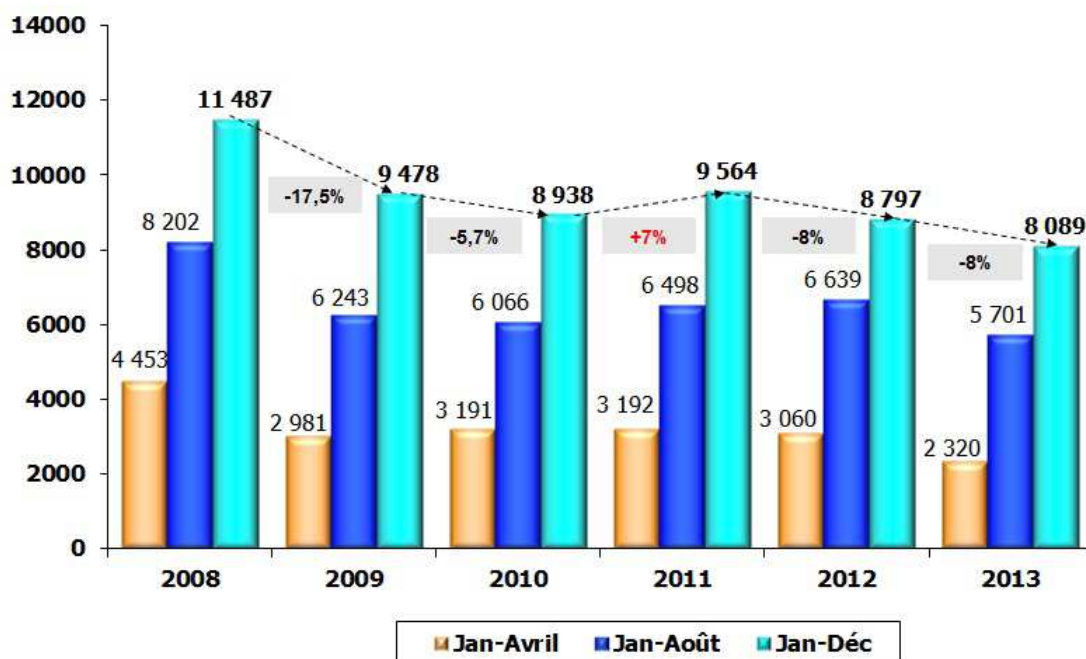
Grâce à un excellent premier quadrimestre, le marché des unités de confort rebondit légèrement (+1%) après 5 années consécutives de baisse.

En regardant l'évolution du mix produit, on s'aperçoit que le segment des appareils avec pression progresse au détriment des plafonniers.

Sur le marché morose des produits à eau glacée, la gamme des unités de confort tire son épingle du jeu puisque ce sont des produits adaptés au marché de la rénovation.

LES SYSTEMES CENTRALISES : LES CENTRALES DE TRAITEMENT D'AIR

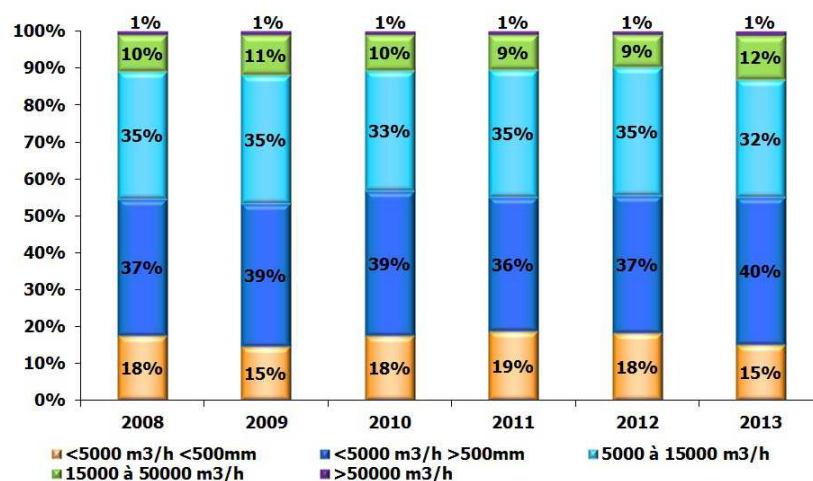
Evolution des centrales de traitement d'air
(2013)



Source : PAC&Clim'Info

Le marché des centrales de traitement d'air baisse de 8% en 2013. Les mauvais chiffres du premier quadrimestre (-24%) ont handicapé les résultats annuels et le retard n'a pu être rattrapé.

Evolution du mix produit par taille d'appareil et débit d'air (2013)



Source : PAC&Clim'Info

Le cœur de gamme (les centrales de traitement d'air comprises entre 5 000 et 15 000 m³/h), reste stable représentant 72% du mix produit.

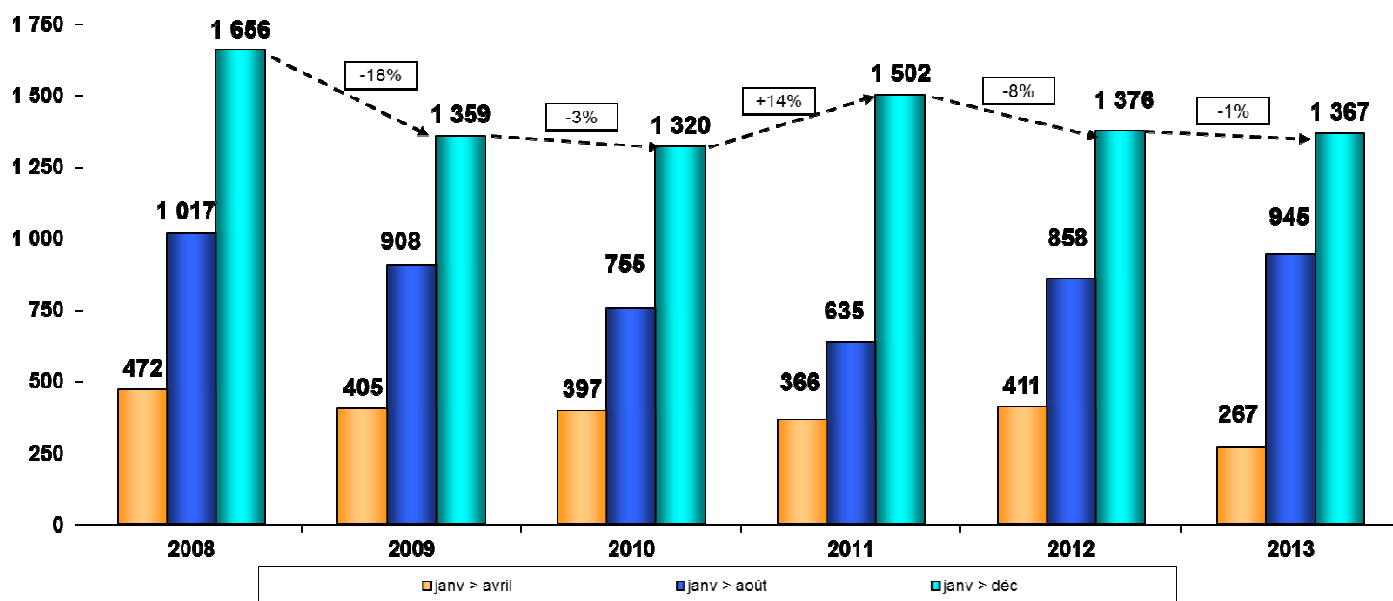
Seul le marché des gros débits, dédié à l'industrie ou au grand tertiaire, progresse en 2013. Le segment 15 000 à 50 000 m³/h augmente de 21% sur l'année, les centrales > 50 000 m³/h progressent de 11% mais représentent moins de cent unités annuelles.

Climatisation commerciale et petit tertiaire

Julien MASSON, société Hitachi Chauffage & Climatisation

Marché « commercial » LES ROOFTOP

Evolution du nombre de Rooftop



Source : PAC&Clim'Info

Après une année 2012 et un début 2013 difficiles, le marché avait beaucoup progressé à fin août. La fin d'année a été cependant plus compliquée. Au final, le marché reste stable.

Il semble que cette tendance soit liée principalement au marché du remplacement (R22).

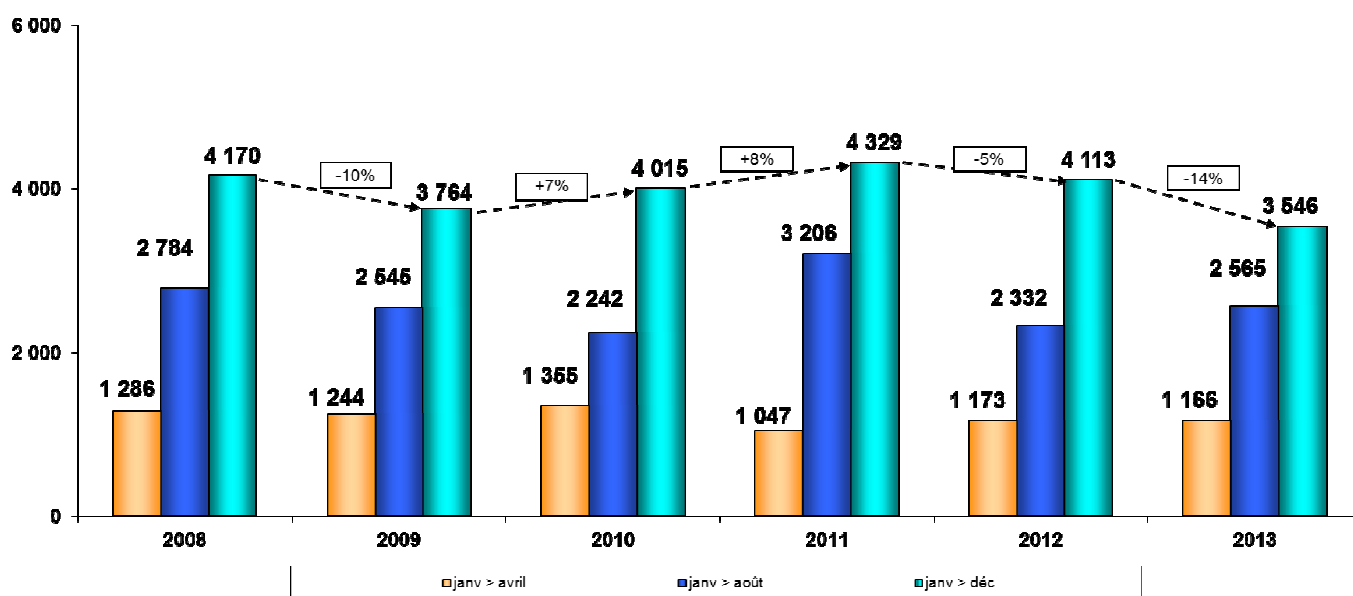
Nous constatons une forte progression des puissances comprises entre 17,5 et 29 kW qui peut s'expliquer par une diminution de la taille des surfaces commerciales.

Le marché de la rénovation (remplacement) permet une légère progression de ces fortes puissances (> 72 kW)

Les Rooftop réversibles continuent de progresser et représentent désormais 92% du marché global.

Marché « commercial » LES SPLITS DE PLUS DE 17 KW

Evolution du nombre de groupes extérieurs



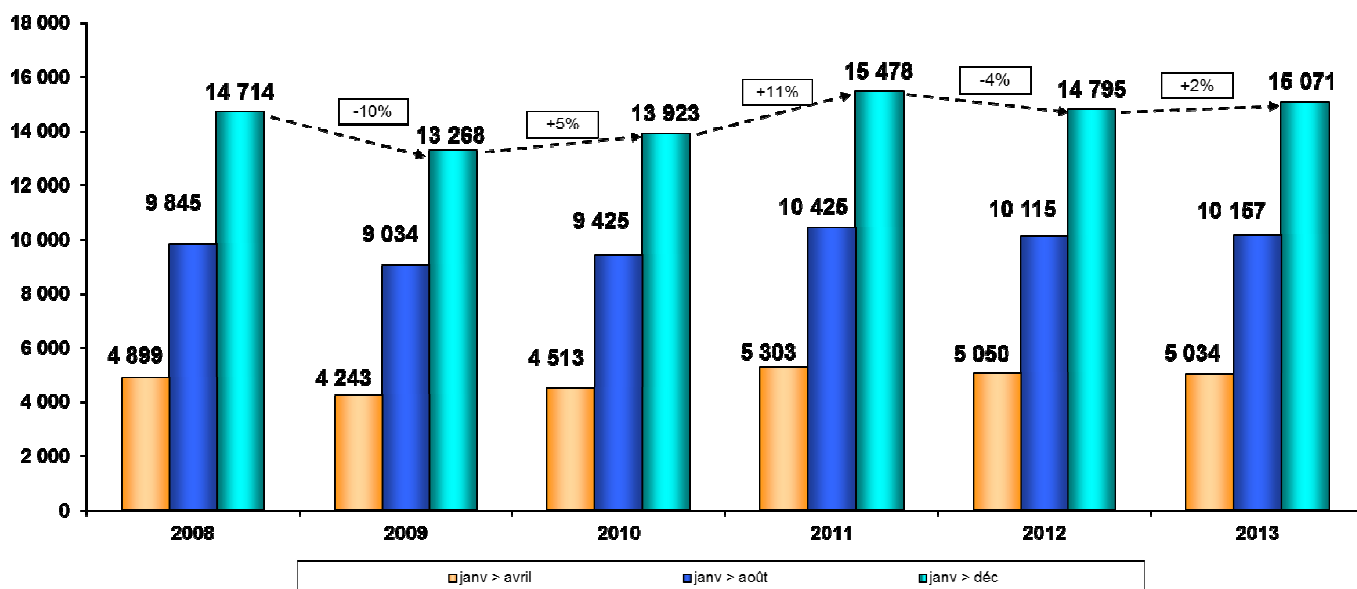
Source : PAC&Clim'Info

La baisse de 2012 s'amplifie fortement en 2013. Le marché décroît de 14%. Cette baisse se constate sur la dernière partie de l'année et le parallèle peut être fait avec les statistiques de ventes des rooftops.

Le marché reste toujours orienté vers des installations avec de multiples unités intérieures (de 2 à 4 généralement) raccordées sur un seul groupe extérieur. Ce type d'installation peut concurrencer dans certains cas les rooftops, voire les DRV.

Marché « tertiaire » LES DRV

Evolution du nombre de groupes DRV

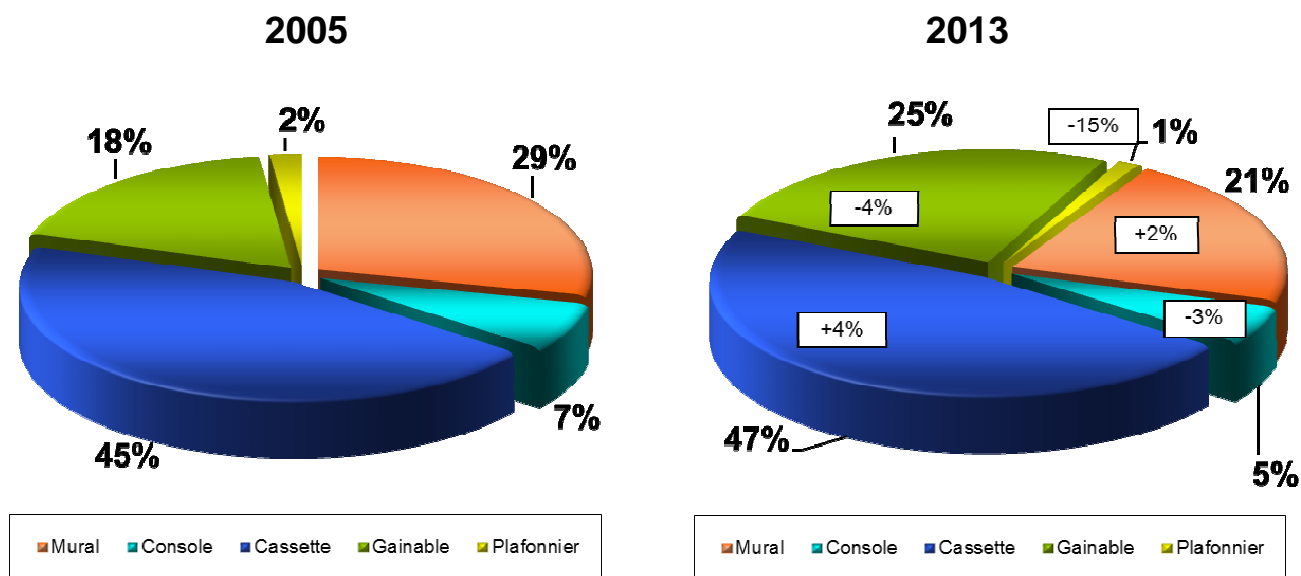


Source : PAC&Clim'Info

Après une légère baisse en 2012, le marché semble se stabiliser. Le nombre de groupes extérieurs a augmenté très légèrement en 2013. Il reste donc globalement assez soutenu.

Ce sont les puissances inférieures à 10CV qui progressent.

Evolution des unités intérieures de DRV



Source : PAC&Clim'Info

Le nombre d'unités intérieures augmente de 1% (à 124 826 unités). Le ratio nombre d'unités intérieures par rapport au nombre de groupes extérieurs baisse très légèrement (8,3 unités intérieures pour un groupe extérieur).

Les « cassettes » et les « muraux » sont les seuls types d'unités intérieures qui progressent (respectivement +4% et +2%). Les unités de type « gainables », qui étaient plutôt en augmentation jusque-là baissent au profit des « muraux » (solution moins coûteuse généralement).

En conclusion, le marché « Tertiaire » résiste bien en 2013 (+2%) après une année 2012 en baisse. Il semble cependant que le marché soit davantage tiré par la rénovation que par le neuf.

Le marché « Commercial » est plus nuancé.

Les Rooftops restent stables malgré une fin d'année plus difficile. De même, les splits >17,5 kW baissent fortement.

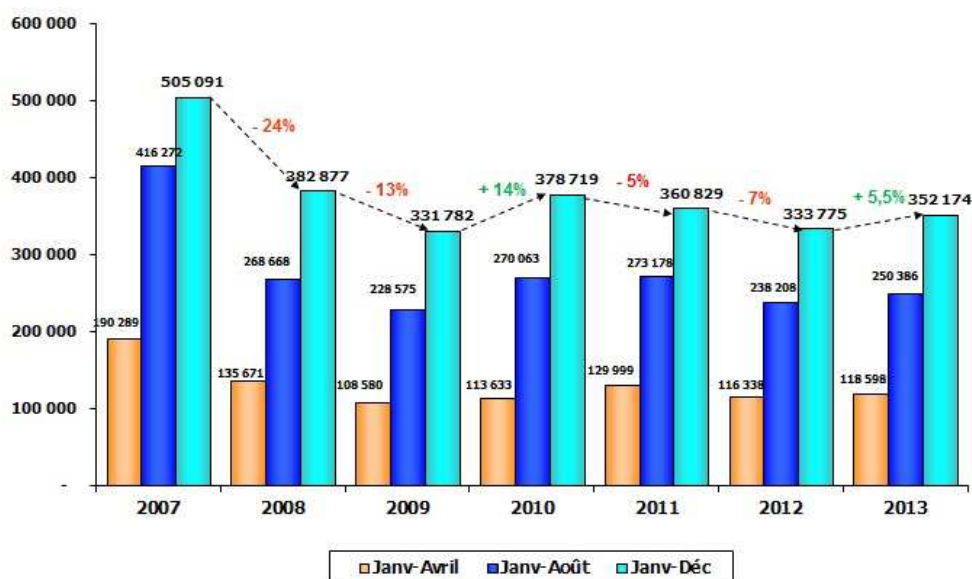
L'incertitude liée à l'évolution de la réglementation sur les fluides frigorigènes a sans doute pesé négativement sur le marché en repoussant les investissements.

Pompes à chaleur Air / Air

Eric Bataille, société Atlantic Climatisation et Ventilation

LA POMPE A CHALEUR AIR / AIR

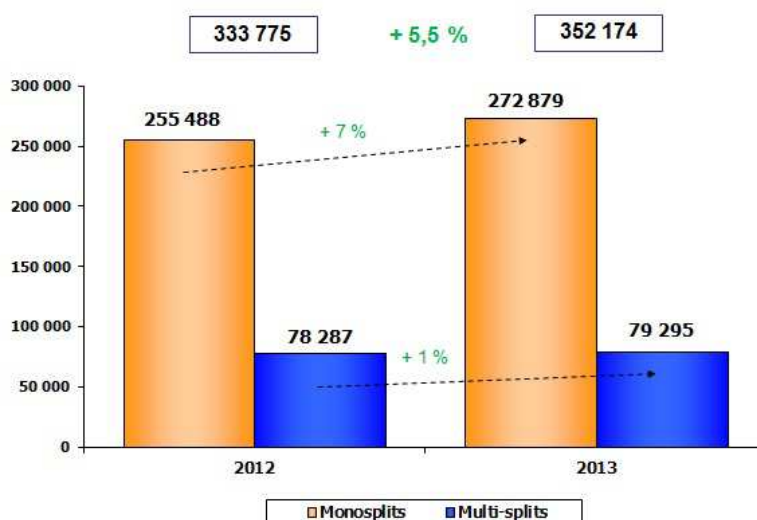
Le Marché Français en Unités Extérieures (2013)



Source : PAC&Clim'Info

Après deux années consécutives de baisse, le marché de la climatisation renoue avec la croissance. Avec 352 128 unités extérieures, l'année 2013 s'achève sur une hausse de 5.5% des volumes par rapport à 2012.

Evolution du marché de la climatisation de confort (2013)



Cette année encore les monosplits se portent mieux que les multi-splits avec des croissances respectives de 7% et 1%.

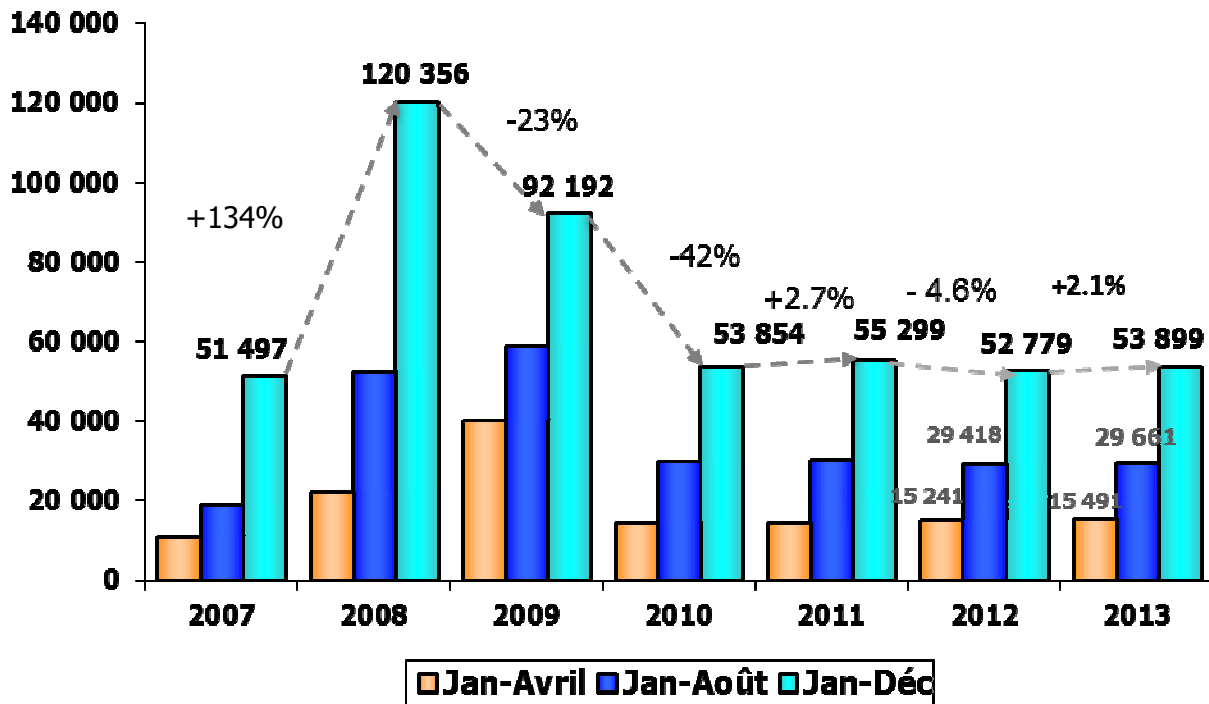
Alors qu'en 2012 le marché était davantage tourné vers le tertiaire, ce sont les produits destinés au résidentiel qui progressent en 2013. Ainsi, on observe une hausse de 11% sur les monosplits inférieurs à 5kW et +7% sur les unités intérieures de type murales. A l'inverse, les gros monosplits reculent de 4%, et les unités intérieures de types cassettes et gainables baissent respectivement de 8% et 3%.

Pompe à Chaleur aérothermiques

Charlotte BRUNELLO, société Daikin Airconditioning France

LA POMPE A CHALEUR AIR / EAU

Un marché à nouveau en croissance cette année, en attendant l'année prochaine



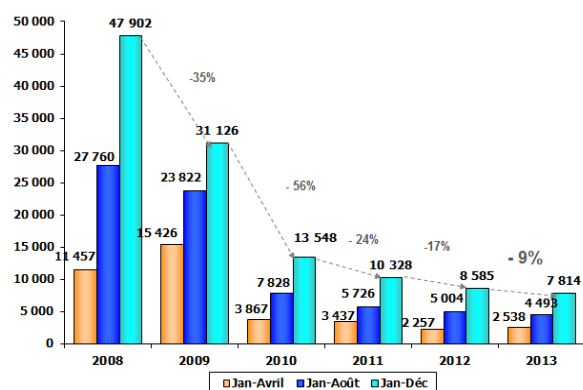
Source : PAC & Clim'Info

Conforme à nos prévisions à fin août, le marché des PAC Air/eau est en légère hausse de 2.1%, principalement soutenu par les PAC biblocs. Après des années en dents de scie, on peut imaginer et espérer que le marché reste au minimum sur un rythme de croissance entre 2 et 5% par an. Les nouvelles réglementations auront-elles un impact positif supplémentaire sur ce marché ? Il est encore trop tôt pour y voir clair.

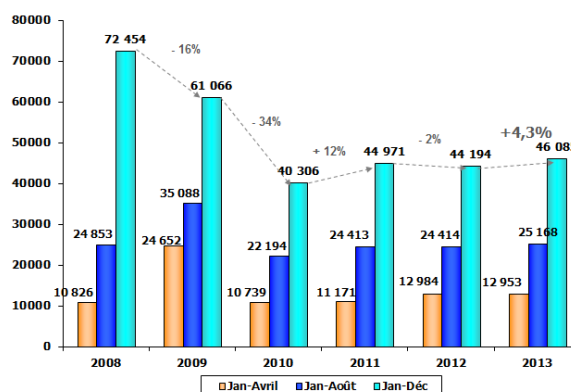
De même que sur la période Janvier/Août, les PAC monoblocs et biblocs connaissent deux évolutions très différentes. D'un côté les PAC monoblocs sont en baisse de 9% (une baisse qui tend à se réduire) et d'un autre les PAC biblocs qui sont toujours en hausse, avec une progression de 4.3% sur la période Janvier/Décembre.

Sur la dernière période de l'année (Septembre/Décembre), on a vu les PAC monoblocs diminuer de 7% et les PAC biblocs augmenter de 6%, pour ces dernières cela confirme la tendance observée entre Mai et Août, contrairement aux monoblocs qui connaissent une baisse de 29%.

Evolution des PAC Air/Eau monoblocs



Evolution des PAC Air/Eau biblocs



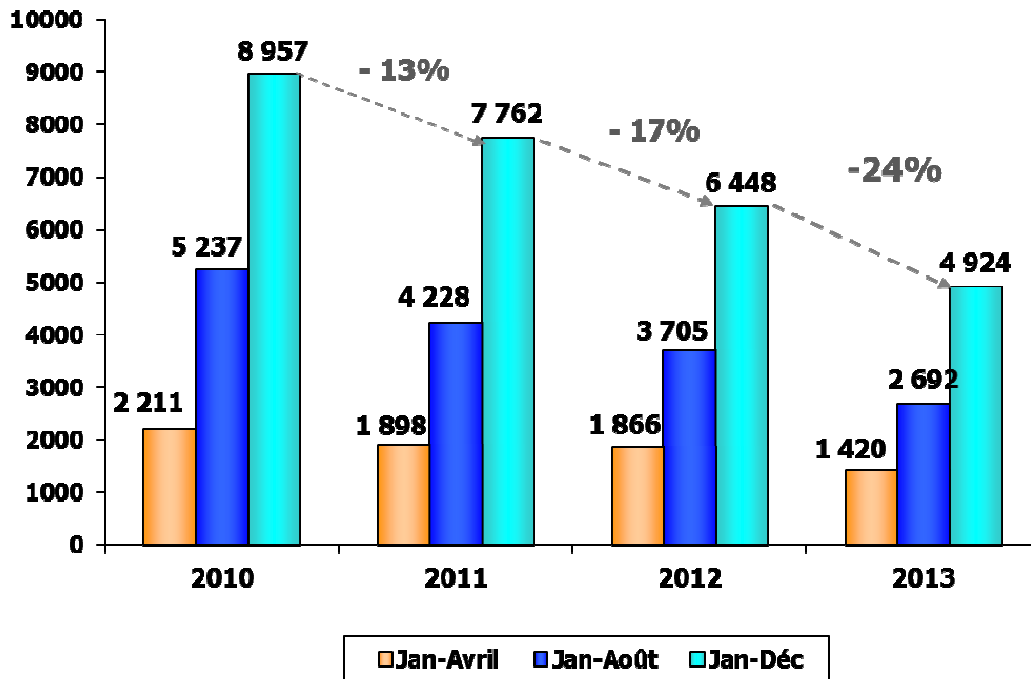
Source : PAC & Clim'Info

En termes de puissance, l'essentiel du marché se situe sur les segments de 5 à 10 kW et les 10 à 20 kW qui représentent respectivement 41% et 56% du marché total. Les petites tailles, monoblocs et biblocs confondus, ont quant à elles augmenté de 14% sur la période Janvier/Décembre, impact lié à la RT2012 et le marché de la maison individuelle neuve.

Concernant les PAC haute température (> 60°C), on note également une augmentation de 5.6%, supérieure à celle du marché (+2.7%). Ce segment résiste tout de même plutôt bien dans le contexte économique actuel.

Sur la période janvier/décembre, elles représentent 28% du marché total des PAC air/eau.

LA POMPE A CHALEUR GEOTHERMIE



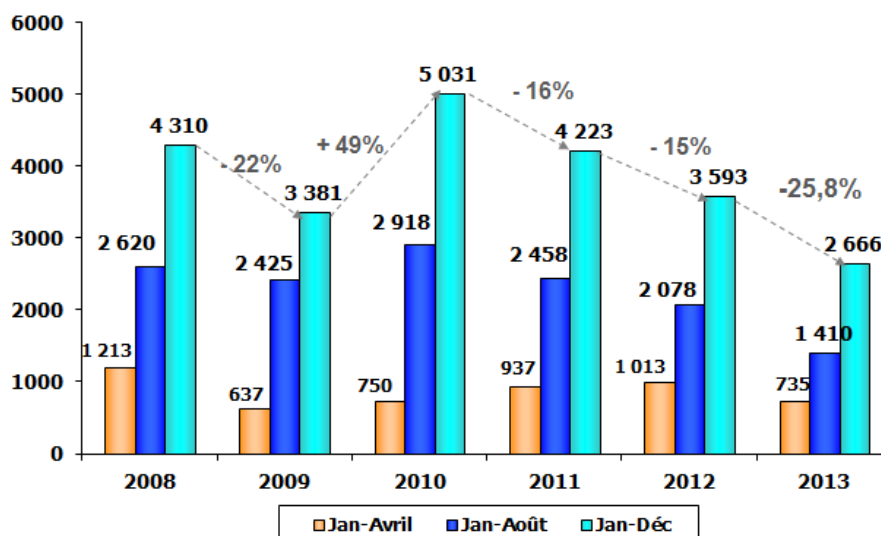
Source : PAC&Clim'Info

Le marché de la géothermie ne cesse de baisser et connaît cette année une baisse encore plus importante que les années précédentes, -24%.

Toutes les technologies subissent de fortes baisses et il devient difficile de prévoir un avenir sur ce marché.

	2013	
	Total	Grw
PAC Sol/sol	646	-28%
PAC Sol/eau	585	-11%
PAC Eau glycolée/eau	2 666	-26%
PAC Eau/eau	1 027	-21%
Total	4 924	-24%

Evolution des PAC Eau glycolée/Eau



Source : PAC&Clim'Info

Dans la famille géothermique, les PAC haute température (> 60°C) sont en baisse de 23%, tout comme le marché et représentent 34% des ventes entre janvier et décembre.

Quelques mots sur le marché des PAC Eau Chaude Sanitaire seule

Le marché des chauffe-eau thermodynamiques est de 45 950 pièces et connaît une hausse de 32% par rapport à 2012, croissance qui est à peu près la même que celle de l'année dernière. Peut-on prévoir encore de bons résultats pour 2014 ? Au vue des réglementations et de la demande on peut penser que le marché des chauffe-eau thermodynamiques a encore de beaux jours devant lui.

(Sources PAC&Clim'Info / Gifam)

CONCLUSION

Malgré une conjoncture très dégradée en 2013, on peut constater que notre marché résiste globalement assez bien.

Ce sont plutôt les produits destinés au résidentiel qui s'en sortent le mieux. La situation des produits destinés au tertiaire est plus contrastée.

La situation concernant les réglementations (RT 2012, FGas...) étant à présent éclaircie on peut espérer une tendance positive en 2014 qui pourrait s'accroître selon la conjoncture économique.

On peut néanmoins se poser des questions quant à l'impact négatif des réaménagements des aides fiscales.

PAC & Clim'INFO

LES MISSIONS DE L'ASSOCIATION

PAC & Clim'Info rassemble les constructeurs et distributeurs de matériels et équipements de climatisation, de conditionnement de l'air, du chauffage thermodynamique et de l'eau chaude sanitaire sur le marché français. Créée en 1996, cette association souhaite rassembler les acteurs du marché pour être aussi représentative que possible.

PAC & Clim'Info vise à :

- Collecter des éléments statistiques quantitatifs - et non financiers- auprès des acteurs économiques, afin de procéder à une analyse détaillée du marché ;
- Effectuer une synthèse des résultats et les diffuser aux membres de l'association ;
- Mener toutes les actions nécessaires pour parvenir à une meilleure connaissance du marché des équipements et matériels de climatisation, de conditionnement de l'air et de la pompe à chaleur.

Depuis 2005, l'association s'est dotée d'un code éthique qui est signé par tous les membres lors de chaque réunion. Ces rencontres sont également l'occasion de lire une déclaration préalable qui rappelle les règles de l'association et sa volonté de veiller scrupuleusement aux lois en vigueur en termes de respect de la concurrence.

LES ENTREPRISES MEMBRES DE PAC & CLIM'INFO

AIRWELL FRANCE	LENNOX
AIRWELL RESIDENTIAL	LG ELECTRONICS FRANCE
AJ TECH	MIDEA FRANCE
ALDES	MITSUBISHI ELECTRIC
ALPHA-INNO TEC	MTA FRANCE
ARISTON	OERTLI
ATLANTIC	PANASONIC FRANCE
AUER	SAMSUNG
BAXI FRANCE	SAUNIER DUVAL
BOSCH THERMOTECHNOLOGIES	SOFATH
CARRIER SCS	STIEBEL ELTRON
CHAFFOTEAUX	SWEGON
CIAT	TECHNIBEL
DAIKIN	TOSHIBA
DE DIETRICH THERMIQUE	TRANE
DIMPLEX	VIESSMANN
EUROFRED GROUPE	WAVIN - CLIMASOL
FRANCE AIR	WEISHAUP
GEOVIA INDUSTRIE	YACK
HITACHI	ZAEGEL HELD
HYDRONIC	



La pompe à chaleur au cœur de votre confort

LES MISSIONS DE L'ASSOCIATION

L'AFPAC regroupe une cinquantaine de membres représentatifs de la filière, tels que des organismes institutionnels, des bureaux d'études, des énergéticiens, des constructeurs de matériels, des distributeurs, des organismes de certification et de contrôle...

Elle a pour mission de :

- **promouvoir** le développement des pompes à chaleur
- **communiquer** auprès des pouvoirs publics français et européens
- **sensibiliser** à l'intérêt énergétique et environnemental de ces systèmes de chauffage
- **coordonner et animer** des échanges scientifiques et techniques
- **contribuer** aux travaux de normalisation française et européenne et
- **apporter au consommateur** les signes de reconnaissance de la qualité des matériels et de professionnalisme des installateurs nécessaires à une bonne installation PAC.

QUELQUES REGLES ET CONSEILS POUR UNE INSTALLATION DE PAC

N°1 : L'installateur doit être qualifié

N°2 : Le diagnostic de l'installation et le choix de la solution doivent être pertinents et étudiés

N°3 : Ne jamais signer de contrat lors du 1^{er} rdv

N°4 : Se méfier d'un démarchage à domicile

N°5 : Faire réaliser plusieurs devis

N°6 : Prendre quelques jours pour réfléchir

N°7 : Chaque installation implique une étude thermique

N°8 : Ne pas oublier le délai de rétractation conformément à la législation en cours

LES MEMBRES DE L'AFPAC

AFCE	CETIAT	MITSUBISHI ELECTRIC
AFF Association Française du Froid	CHAFFOTEAUX SAS	MONDIAL GEOTHERMIE
AFPG	CIAT	PANASONIC France
AICVF	COSTIC	PROMOTELEC SANDEN
AERMEC France	DAIKIN	MANUFACTURING Europe SAS
AIRWELL France sas	DE DIETRICH	SER
Alpha-InnoTec	DIMPLEX SOLUTIONS	SNEFFCA
AJTECH	THERMODYNAMIQUES SAS	Société Nouvelle TRESKO
ALDES AERAIQUE	EDF	STIEBEL ELTRON SAS
AMZAIER INDUSTRIE	ENALSA	SYNASAV
ASSOCIATION EQUILIBRE DES	EUROVENT CERTITA	TECHNIBEL S.A.S.
ENERGIES	CERTIFICATION	THERMATIS TECHNOLOGIES /
ATLANTIC	FGME	SOFATH
BRGM	FNAS	UECF/FFB
BUDERUS CHAUFFAGE SAS	France ENERGIE & Cie	UNICLIMA
CAPEB	GDF SUEZ	VISSMANN France SAS
CARDONNEL INGENIERIE	GEOFOREST SAS	WEISHAUP T.S.A.
CARRIER SCS - Distribution France	HELIPAC	ZODIAC POOL CARE EUROPE
EUROVENT CERTITA	HITACHI EUROPE SAS	David BONNET Président d'Honneur
CERTIFICATION		

PAC & clim'INFO

ASSOCIATION PROFESSIONNELLE
DU CHAUFFAGE ET DE LA CLIMATISATION THERMODYNAMIQUES

**11-17 rue de l'Amiral Hamelin
75016 PARIS**

**Contacts Presse
Violaine Ohl-Gasteau
01 45 05 72 56 – clim-info@dial.oleane.com**



La pompe à chaleur au cœur de votre confort

**C/ Certex
31 rue du Rocher
75008 PARIS**

**Contacts Presse
Véronique Vavrand
01 42 93 42 42 – contact@afpac.org**