



LES BÂTIMENTS MÉDITERRANÉENS PERFORMANTS

JEUDI 30 SEPTEMBRE 2010
NOVOTEL VITROLLES



LES BÂTIMENTS MÉDITERRANÉENS PERFORMANTS

Roth Climacomfort Compact

... Du confort, même dans les bâtiments anciens





LES BÂTIMENTS MÉDITERRANÉENS PERFORMANTS

SYSTEME DE RENOVATION CLIMACOMFORT COMPACT

- Système de chape mince, 17 mm d'épaisseur (hors revêtement), ou 22 mm
- Maisons anciennes, châteaux, rénovation du système de chauffage et rafraîchissement par pompe à Chaleur
- Système Réversible
- Système sans isolation





LES BÂTIMENTS MÉDITERRANÉENS PERFORMANTS

Les étapes de pose ClimaComfort Compact



① Pose de la bande latérale



② Décollage du papier côté collant



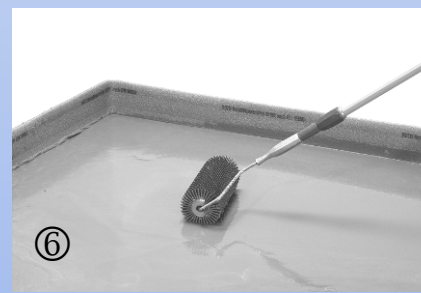
③ Pose des dalles à plots ClimaComfort



④ Pose du Tube



⑤ Coulage de la masse de remplissage



⑥ Post-traitement



⑦ Pose du revêtement de sol

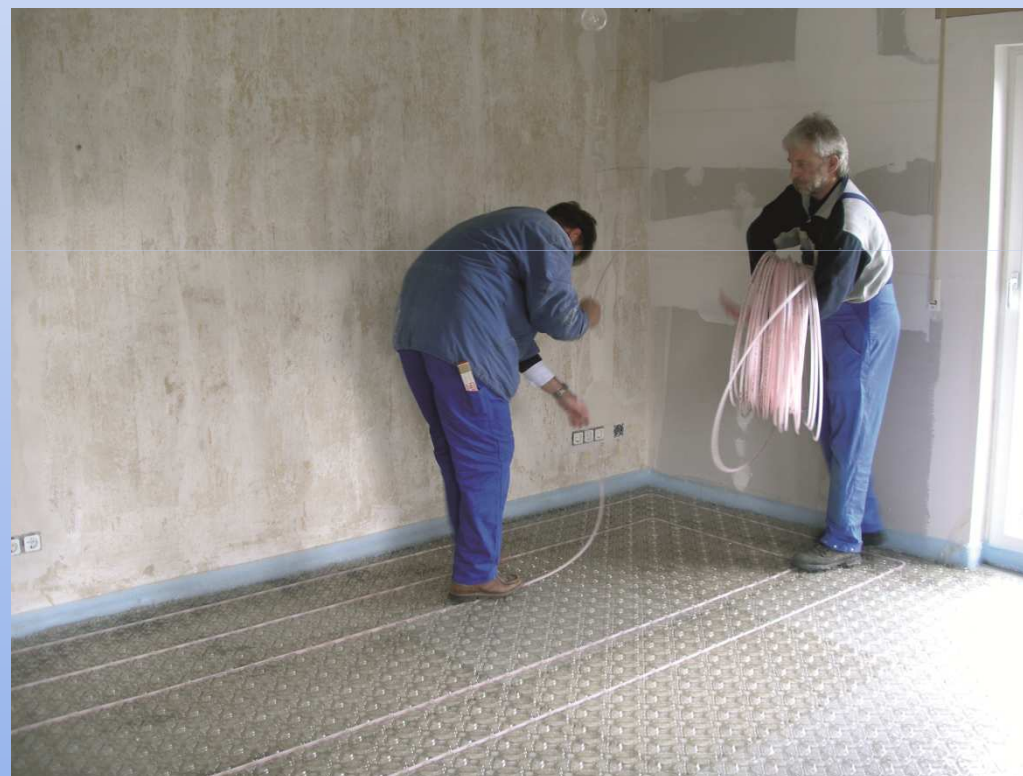
Attention : le support doit être parfaitement propre, de niveau et étant préparé pour recevoir un primaire d'accrochage

*Attention : selon les surfaces, nécessité de joint de dilatation et fractionnement



LES BÂTIMENTS MÉDITERRANÉENS PERFORMANTS

LA PHASE PLANCHER





LES BÂTIMENTS MÉDITERRANÉENS PERFORMANTS

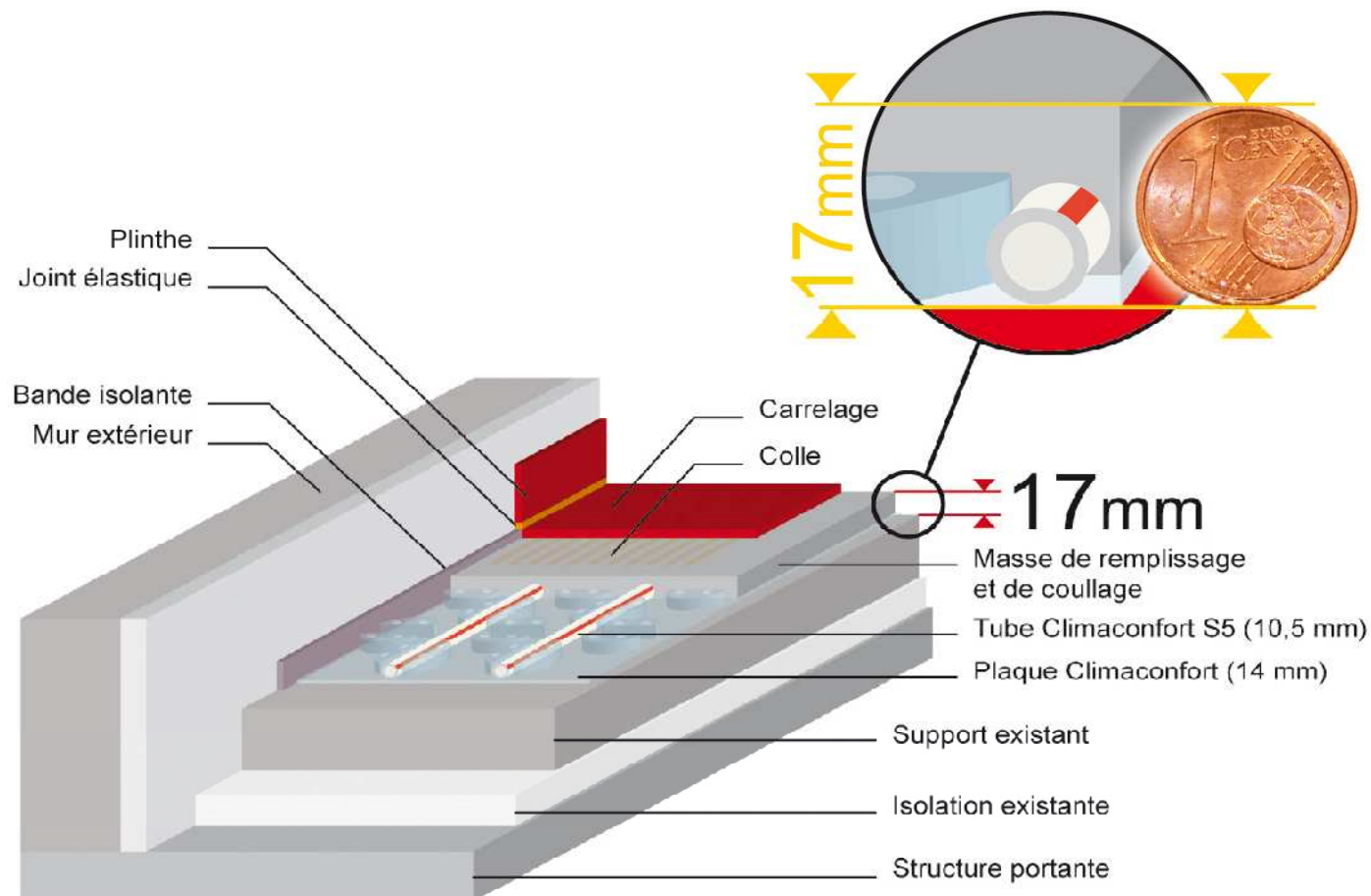
LA PHASE MASSE DE REMPLISSAGE





LES BÂTIMENTS MÉDITERRANÉENS PERFORMANTS

Avantage du système Climacomfort Compact



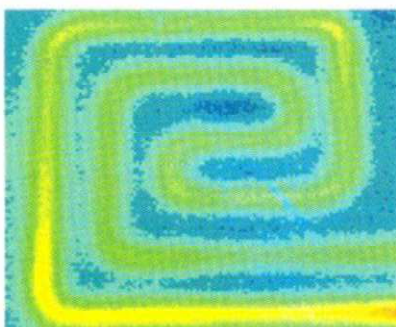


LES BÂTIMENTS MÉDITERRANÉENS PERFORMANTS

Avantage du système ClimaComfort Compact

MISE EN CHAUFFE DU SYSTEME PLANCHER CHAUFFANT

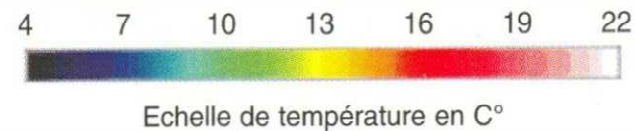
CLIMAComfort



5 min



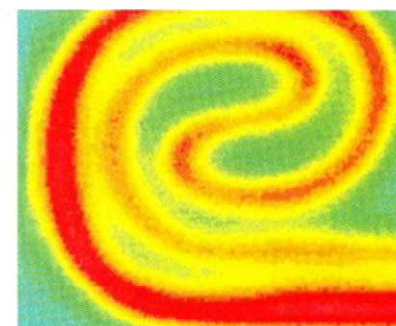
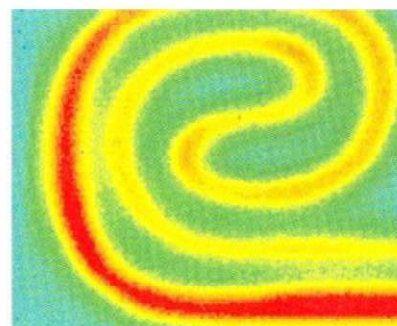
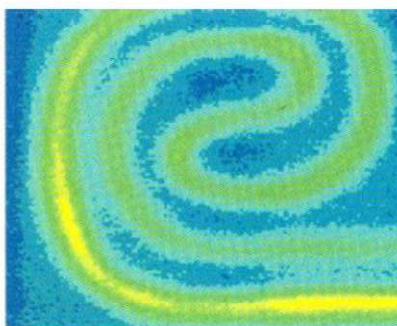
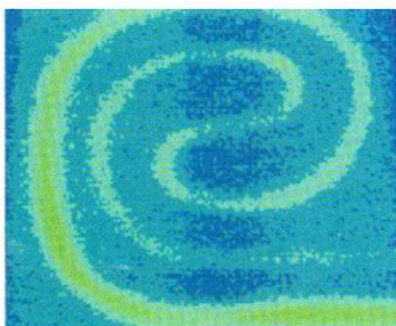
25 min



45 min

65 min

PLANCHER CHAUFFANT CLASSIQUE





LES BÂTIMENTS MÉDITERRANÉENS PERFORMANTS

Performance du Système Climacomfort Compact*

Température de départ	Pas de pose	Puissance w/ m ²	Longueur tube / circuit	Débit
40°C	7,5 cm	87 W/m ²	120 m	50 l/min
	15 cm	76 W/m ²	60 m	54 l/min
	22,5 cm	61 W/m ²	55 m	54 l/min
35°C	7,5 cm	87 W/m ²	54 m	62 l/min
	15 cm	70 W/m ²	40 m	60 l/min
	22,5 cm	55 W/m ²	37 m	62 l/min
30°C	7,5 cm	56 W/m ²	75 m	62 l/min
	15 cm	42 W/m ²	56 m	63 l/min
	22,5 cm	33 W/m ²	52 m	64 l/min

* Sur carrelage collé



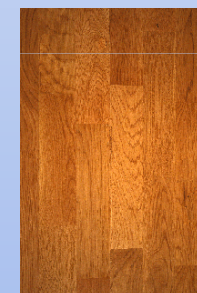
LES BÂTIMENTS MÉDITERRANÉENS PERFORMANTS

Revêtements de sol compatibles avec le Système ClimaComfort Compact

✓ Carrelage



✓ Parquet collé avec préconisation sol chauffant du fabricant



✓ Sol plastique



X Marbre





LES BÂTIMENTS MÉDITERRANÉENS PERFORMANTS

Systeme ClimaComfort au sol chauffant

Les Avantages...

- ✓ Faible Épaisseur 17 ou 22 mm
- ✓ Temps de séchage maxi 3 jours
- ✓ Réactivité thermique du système 20 minutes
- ✓ Garantie Système Roth 10 ans
- ✓ Accompagnement Roth sur tout chantier

CERTIFICAT DE GARANTIE

Systemes Roth de chauffage et de refroidissement des surfaces
Systemes Roth d'installation de canalisations

1. L'entreprise Roth peut choisir, dans un délai de 10 ans à compter de la date de l'installation, au plus 10 ans et demi à compter de la date de livraison des composants du système, si elle remplace gratuitement le produit ou effectue les réparations et verse des indemnités en cas de dommages survenus sur les composants du système, qui a été livré par nos soins, dus à un défaut de matériau ou de fabrication.
2. L'application de cette garantie comprend les conditions suivantes :
 - a. L'utilisation exclusive et le montage de tous les composants qui font partie intégrante de chaque système de chauffage surfacique Roth et l'installation de tubes.
 - b. L'observation démontrable des directives de planification, des instructions de montage et des notices d'utilisation respectives en vigueur au moment du montage.
 - c. L'observation des normes et des ordonnances en vigueur, qui s'appliquent à cet ouvrage ou aux ouvrages attenants qui entrent en considération avec les systèmes respectifs de chauffage surfacique / d'installation de tubes Roth.
 - d. L'entreprise d'installation et les entreprises des ouvrages en cours de construction ou d'aménagement sont des entreprises spécialisées reconnues et agréées, ayant confirmé ce présent certificat de garantie par l'apposition de leur nom et signature.
 - e. Le retour dans les délais les plus brefs d'un duplicata du certificat de garantie dûment rempli à notre adresse.
 - f. L'envoi immédiat de l'avis d'avarie et du certificat de garantie à notre adresse.
 - g. Faire valoir son droit de garantie dans les délais indiqués.

Contre toute réclamation émanant de cet engagement, nous bénéficions d'une assurance élargie aux prestations de responsabilité civile et responsabilité des produits en cas de dommages corporels et matériels, couverture s'élevant à **€uros 5 000 000**, - par sinistre.

La garantie ne porte pas atteinte aux dispositions légales relatives à la protection des consommateurs. La présente déclaration de garantie concerne ce qui suit:

Objet immobilier : _____
Maître de l'ouvrage : _____
A / ont été montés (jointe)
Systemes d'installation de tubes Roth :
Systeme climacomfort :
Systeme de chauffage et de refroidissement Roth :

Les composants de système qui font partie intégrante des systèmes de chauffage surfacique ou d'installation de tubes ont été entièrement livrés et installés à la date du montage.
Systeme de chauffage surfacique : Surface posée _____ m²

Entreprise spécialisée
dans le chauffage : Signature _____ Cachet _____ Fabriqué le _____

Ouvrage en construction/
en aménagement : Signature _____ Cachet _____ Installé le _____

Signature _____ Cachet _____ Fabriqué le _____

Mise en service : Signature _____ Cachet _____ Mise en service le _____



ROTH France
BP 517
Tel : 01.64.12.44.44

78, rue Ampère - Z.I.
77465 LAGNY SUR MARNE
Fax : 01.60.07.96.47



LES BÂTIMENTS MÉDITERRANÉENS PERFORMANTS

Systeme ClimaComfort au sol chauffant

Masse de remplissage

- Consommation environ 25 kg / m² pour 17 mm
- Durée de préparation : environ 30 minutes
- Praticable après 3 à 4 heures
- Mise en chauffe à partir de 3 jours de séchage

Produit commercialisé par :

WEBER – Rue de Baie Servon - 77253 Brie Comte Robert

ARDEX – 16-18 rue de Travy – SENIA 717 – 94657 THIAIS

MAPEI - ZI du Terroir – 29 rue Léon Jouhaux – 31140 Saint-Alban

HENKEL – 161 rue de Silly – 92682 Boulogne Billancourt

BOSTICK – La Défense, Place de l'Iris – 92062 Paris La Défense





LES BÂTIMENTS MÉDITERRANÉENS PERFORMANTS

17 mm	Pas de pose 7,5 cm	Pas de pose 15 cm	Pas de pose 22,5 cm
Prix de Vente Installateur	56,93 € / m ²	41,85 € / m ²	37,27 € / m ²
Prix de Vente Masse de remplissage (MdR)	54 € / m ²	54 € / m ²	54 € / m ²
Prix de vente Installateur + MdR	111,93 € / m ²	96,85 / m ²	92,27 € / m ²
Temps de pose	51 m ² / jour	60 m ² / jour	70 m ² / jour
Prix fourni / posé	139 € / m ²	122 € / m ²	116 € / m ²
Temps de pose, masse de remplissage en fonction du chapiste	100 m ² / jour	100 m ² / jour	100 m ² / jour



LES BÂTIMENTS MÉDITERRANÉENS PERFORMANTS

22 mm	Pas de pose 7,5 cm	Pas de pose 15 cm	Pas de pose 22,5 cm
Prix de Vente Installateur	56,93 € / m ²	41,85 € / m ²	37,27 € / m ²
Prix de Vente Masse de remplissage (MdR)	32 € / m ²	32 € / m ²	32 € / m ²
Prix de vente Installateur + MdR	88,93 € / m ²	73,85 / m ²	69,27 € / m ²
Temps de pose	51 m ² / jour	60 m ² / jour	70 m ² / jour
Prix fourni / posé	116 € / m ²	98 € / m ²	90 € / m ²
Temps de pose, masse de remplissage en fonction du chapiste	100 m ² / jour WEBER	100 m ² / jour WEBER	100 m ² / jour WEBER