

VIESSMANN
climat d'innovation

 **systemair**

Avec vous,
en réseau



 **ACTHYS**

 **REHAU**
Unlimited Polymer Solutions*

zehnder
group

Salmson

De Dietrich 

ROCKWOOL

DAIKIN
Pompes à chaleur - Chauffage - Climatisation

France Air 
Les Architectes de l'Air

GRUNDFOS 

 **atlanticGuillot**

Honeywell


CHAPPEE

BUTAGAZ



JCE TOULOUSE 18 Mars 2014

La rénovation en copropriété

zoom sur: **La menuiserie**

Par Thierry ANTORE



JCE TOULOUSE 18 Mars 2014

LA MAÎTRISE DES DÉPERDITIONS EN COPRO

La menuiserie dans l'existant

Les techniques de construction permettent de répondre à toutes les volontés architecturales.

Le tout étant d'adapter les envies esthétiques, les contraintes techniques, thermiques, acoustiques en effectuant les bons choix.

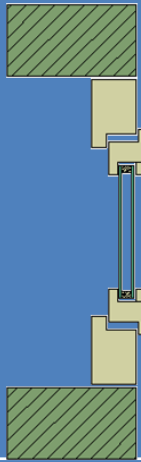
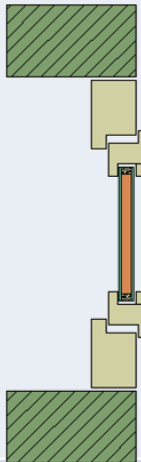
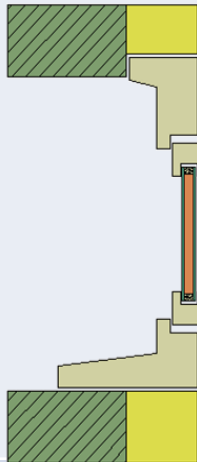
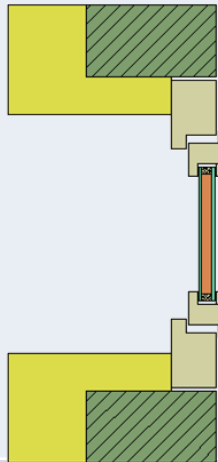
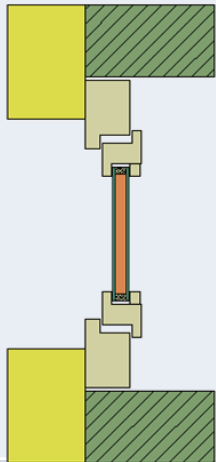
Il est donc impératif de tenir compte de :

- des déperditions par transmission
- la lumière naturelle
- la ventilation
- un confort et une utilisation aisée.
- du choix architectural du bâti.
- des couleurs et de teintes.
- des contraintes liés au feu.
- de budgets adaptés



JCE TOULOUSE 18 Mars 2014

PERFORMANCE THERMIQUE

Mur non isolé		Mur isolé ⁽¹⁾ : ITI ou ITE		
Initial (DV ancien)	Remplacement des baies ⁽²⁾	ITI + Baies	ITE + baies avec retour tab.	ITE + baies Nu extérieur
				
1.0	0.75	0,25	0.20	0.15

*façades sur « maille type » (3,5x2,5) baies (1,2x1,5)

(1) ITI : 12 cm, R = 4,0 / ITE : 16 cm, R = 5,0

(2) Baie, Uw = 1,2

JCE TOULOUSE 18 Mars 2014

LA PERFORMANCE

CSTB
le futur en construction

ENVELOPPE ET REVETEMENTS

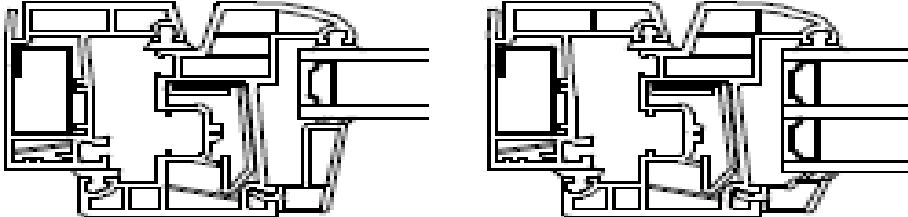
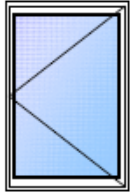
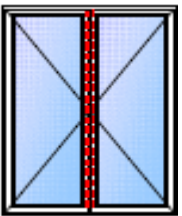
Baies et Vitrages

**Pour chaque type de menuiseries des rapports
d'études thermique vous permettrons d'optimiser
vos projets**



JCE TOULOUSE 18 Mars 2014

Valeurs Thermique PVC

Type de menuiserie	Composition du vitrage	Ug du vitrage en W/(m ² .K)	Intercalaire du vitrage	warme Edge
		Vitrage TGI Spacer		
		Menuiserie Blanche	Menuiserie Couleur	
		Uw en W/(m ² .K)		
 1,25*1,48 (L*H)	Triple Vitrage	0,60 0,70	0,9 1,0	0,95 1,0
	Double Vitrage	1,00 1,10	1,2 1,3	1,3 1,4
 1,53*2,18 (L*H)	Triple Vitrage	0,60 0,70	0,9 1,0	1,0 1,0
	Double Vitrage	1,00 1,10	1,2 1,3	1,3 1,4



JCE TOULOUSE 18 Mars 2014

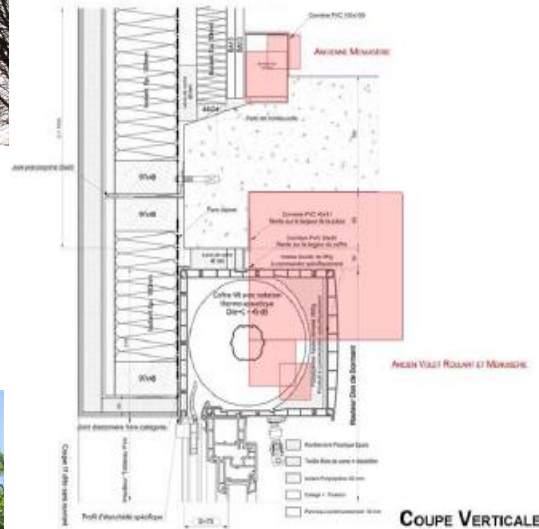
La prescription, la finition

EXIGENCES ET CONTRAINTES AVEC ITE			
	NU INTERIEUR	POSE EN TUNNEL	POSE DANS L'EP DE L'ISOLANT EXT
Habillage des tableaux	OUI	OUI	NON
Retour d'isolants ext	OUI	OUI	NON
Bavette Appui	OUI	OUI	OUI
Habillage Ebrusement	NON	OUI	OUI
Tablette	NON	OUI	OUI
Précadre support Filant	NON	NON	OUI
Pose par l'extérieure	NON	NON	OUI
Echafaudage	NON	NON	OUI
Etanchéité Périphérique	RENFORCE A L'AIR,A L'EAU ET AU VENT		



JCE TOULOUSE 18 Mars 2014

Des réalisations



JCE TOULOUSE 18 Mars 2014

Des réalisations



JCE TOULOUSE 18 Mars 2014



Avant, Après



JCE TOULOUSE 18 Mars 2014

Avant, Après



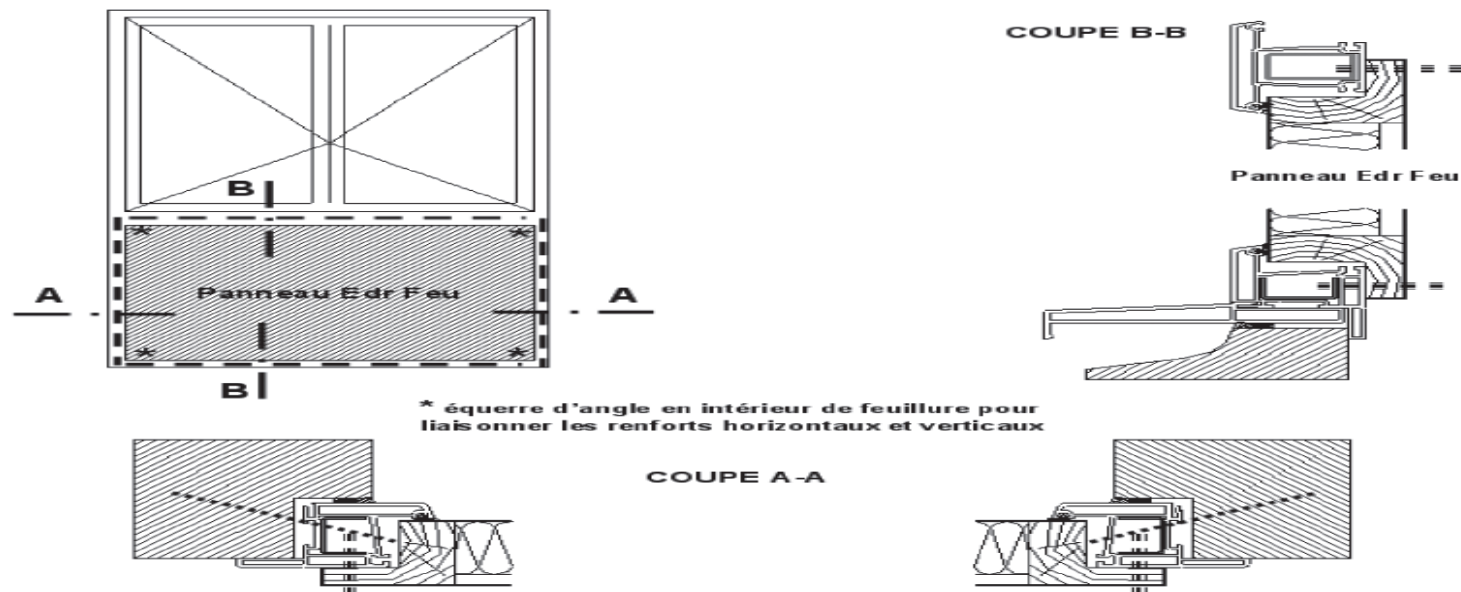
JCE TOULOUSE 18 Mars 2014

FEU

Dans le cadre de la réglementation IT 249, c'est l'ensemble de la masse combustible mobilisable qui est prise en compte.

A ce titre, les menuiseries PVC rentrent parfaitement dans le cadre de vos projets.

Malgré tout, il convient de respecter les liaisons et les renforcements, comme visualisé ci-dessous.



RECYCLAGE

1

- Les chutes d'extrusion sont recyclées depuis longtemps à près de 99% et réutilisées en % contrôlé selon NF EN 12 608 et sont associées avec la matière noble.

2

- Les chutes de fabrication des fenêtres sont récupérées, avec rémunération, chez les fabricants de fenêtres.

3

- Les fenêtres en fin de vie sont collectées et recyclées grâce à l'union Européenne et à VINYL 2010 qui assure le financement de cette collecte avec les industriels de la filière PVC. Cette matière permet d'extruder des profilés constitués à 100% de matière recyclée avec une coextrusion d'une peau de matière vierge de 0,5 mm d'épaisseur.



CLIENTELE, SUPPORT TECHNIQUE

- Des fabricants Poseurs reconnus, qualifiés et sains financièrement.**
- Une mise en contact avec des entreprises en adéquation avec l'importance des projets.**
- Des formations régulières dans nos agences pour tous les acteurs de la menuiserie extérieure.**
- Un support terrain au travers nos technico-commerciaux, nos démonstrateurs et délégués à la prescription.**
- Une approche financière éclairée.**



JCE TOULOUSE 18 Mars 2014



Merci de votre attention



JCE TOULOUSE 18 Mars 2014

VIESSMANN
climat d'innovation

 **systemair**

Avec vous,
en réseau



 **ACTHYS**

 **REHAU**
Unlimited Polymer Solutions*

zehnder
group

Salmson

De Dietrich 

ROCKWOOL

DAIKIN
Pompes à chaleur - Chauffage - Climatisation

France Air 
Les Architectes de l'Air

GRUNDFOS 

 **atlanticGuillot**

Honeywell


CHAPPEE

BUTAGAZ



JCE TOULOUSE 18 Mars 2014