

Construction de 30 logements à structure bois « énergie positive »

« Les Héliades » Z.U.S. de Saint Roch Saint-Dié-Des-Vosges

12^{ème} UCE - Ile des Embiez - 11 au 13 mai 2011 (20 ans : 1991-2011)



SA LE TOIT VOSGIEN BP 31 88100 SAINT-DIE-DES-VOSGES / F. LAUSECKER ARCHITECTE / GEST'ENERGIE BET

Les Objectifs de la Qualité Environnementale

L'intégration du projet à son environnement

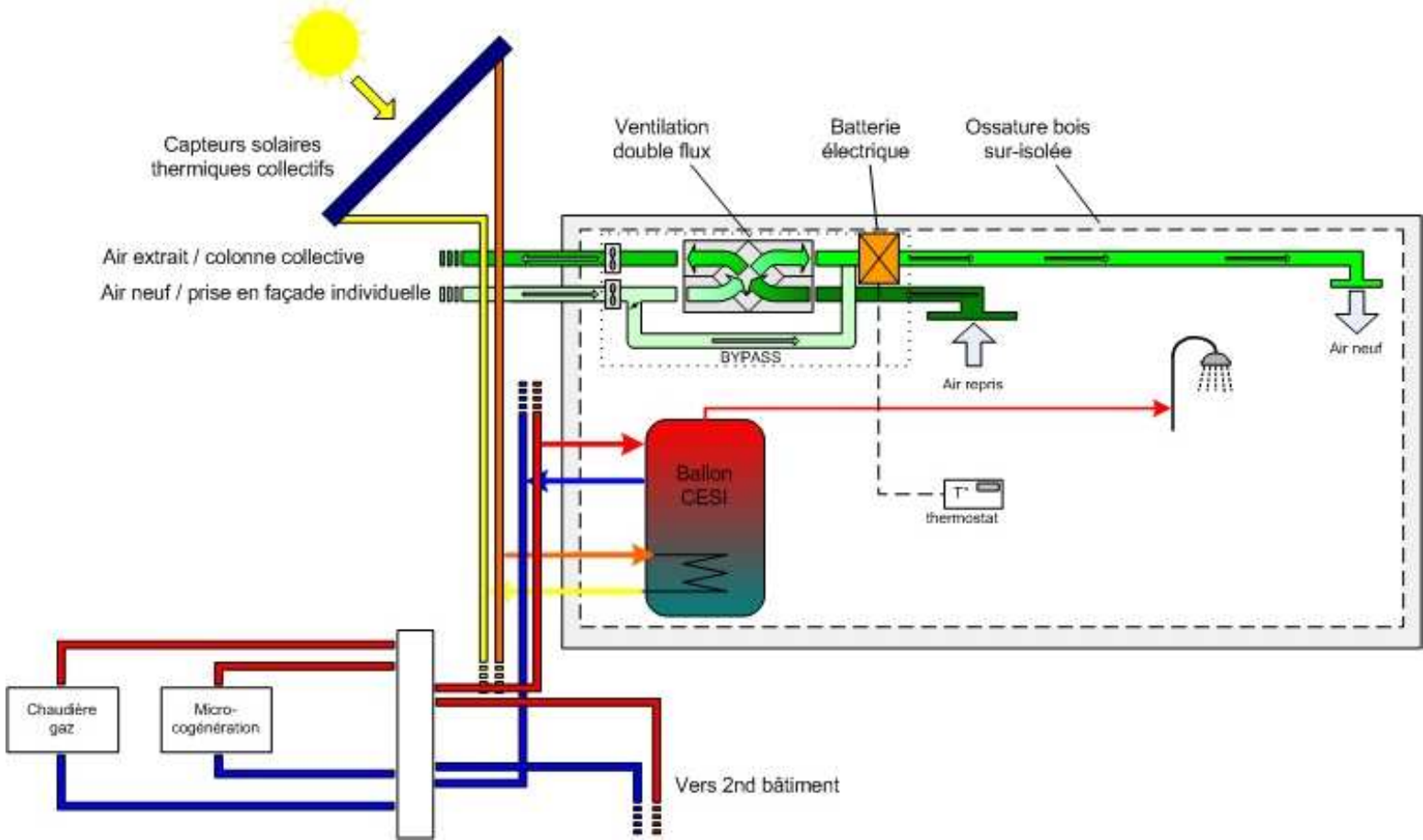


12^{ème} UCE - Ile des Embiez - 11 au 13 mai 2011 (20 ans : 1991-2011)



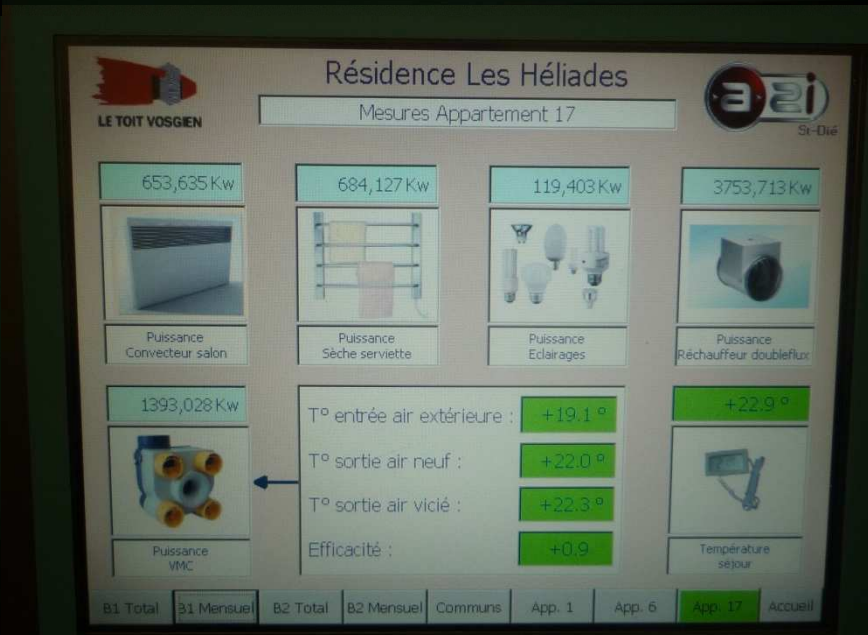
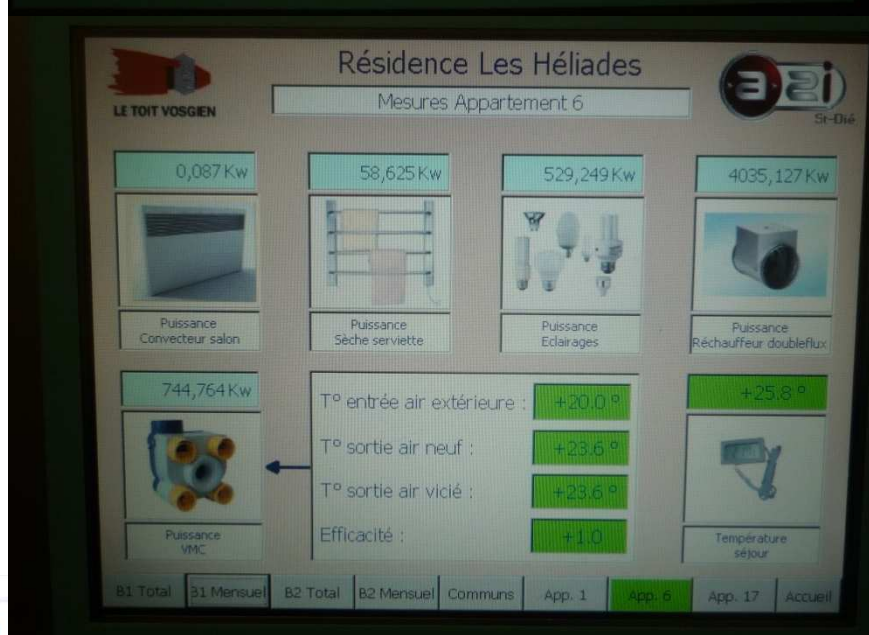
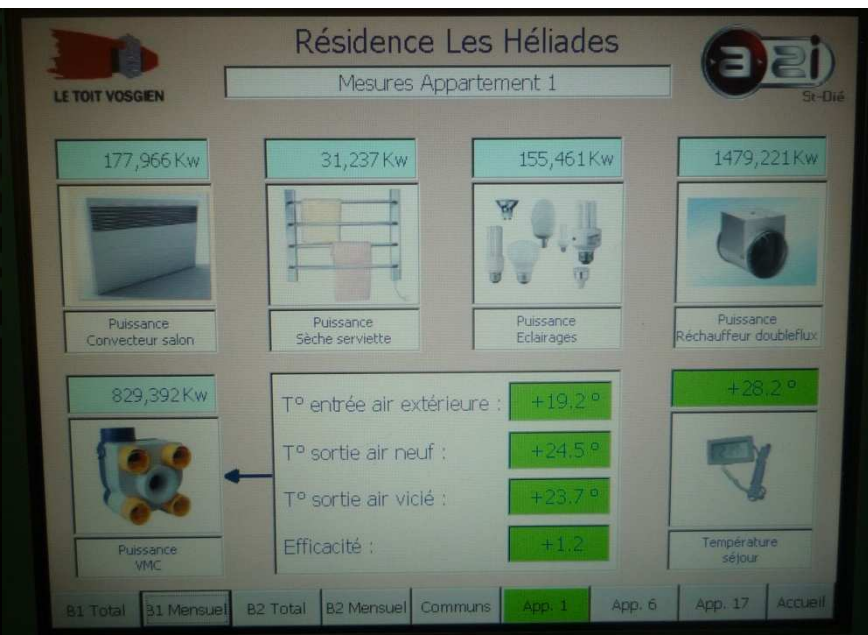
Les Objectifs de la Qualité Environnementale

12^{ème} UCE - Ile des Embiez - 11 au 13 mai 2011 (20 ans : 1991-2011)



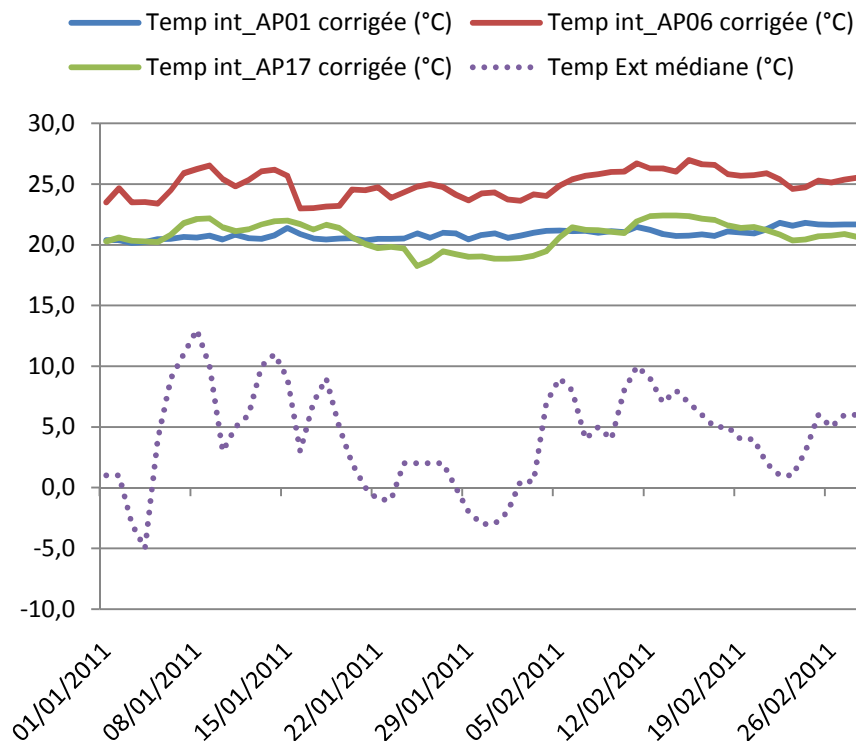
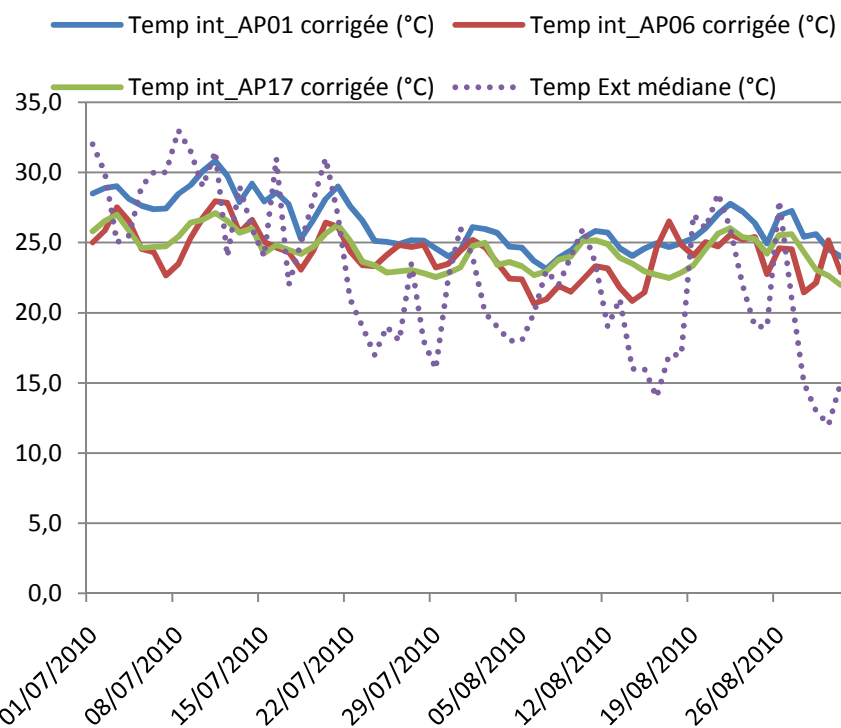
12^{ème} UCE - Ile des Embiez - 11 au 13 mai 2011 (20 ans : 1991-2011)





Relevé des températures des 3 appartements tests en été et en hiver (°C / j)

12^{ème} UCE - Ile des Embiez - 11 au 13 mai 2011 (20 ans : 1991-2011)



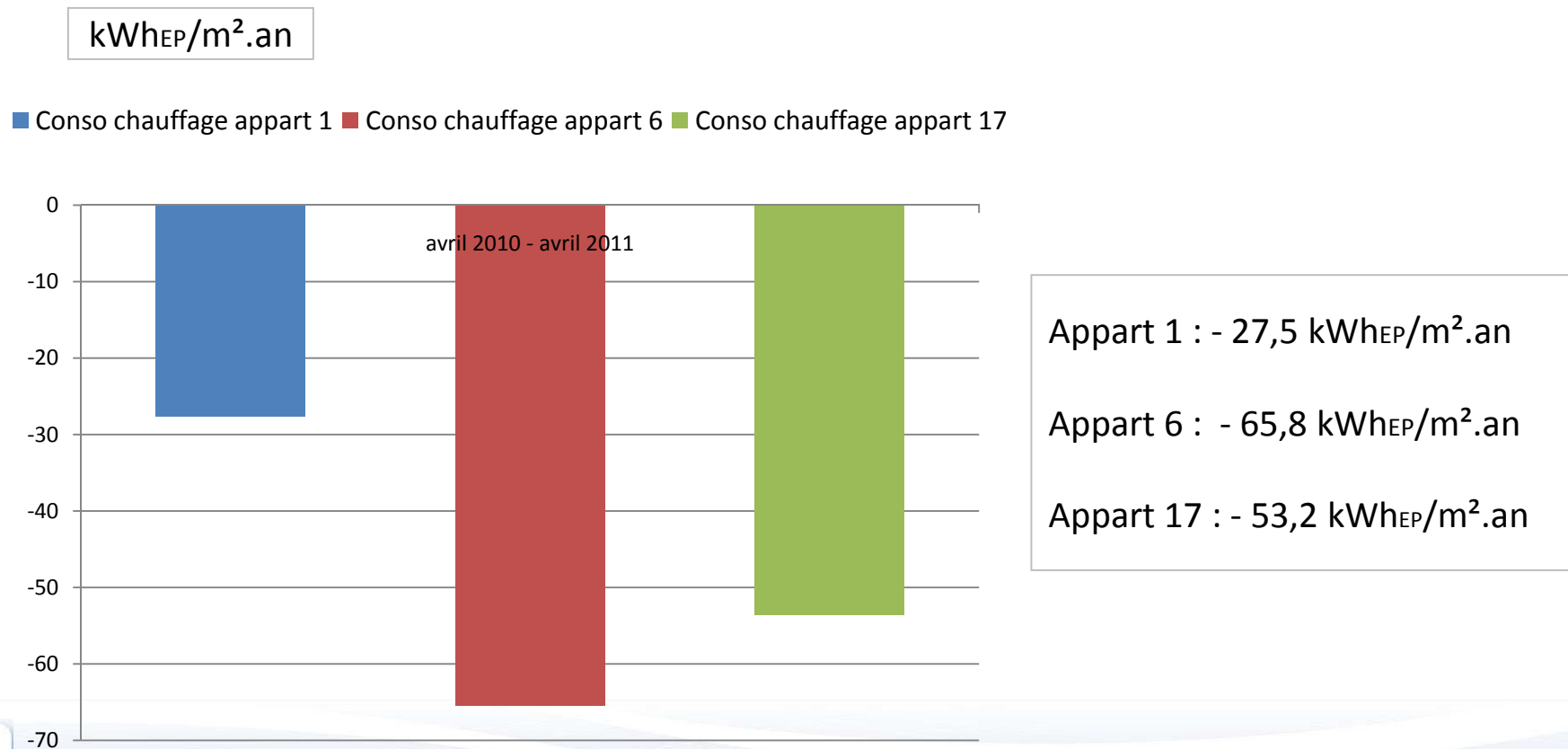
	Température Extérieure (°C)	Temp intérieure_AP01 (°C)	Temp intérieure_AP06 (°C)	Temp intérieure_AP17 (°C)
min	-5,0	14,4	18,8	18,3
max	33,0	30,8	27,9	27,1
moy	12,3	22,7	24,0	22,1



Relevés détaillés des consommations des 3 appartements-tests (kWh_{EP}/m².an)

12^{ème} UCE - Ile des Embiez - 11 au 13 mai 2011 (20 ans : 1991-2011)

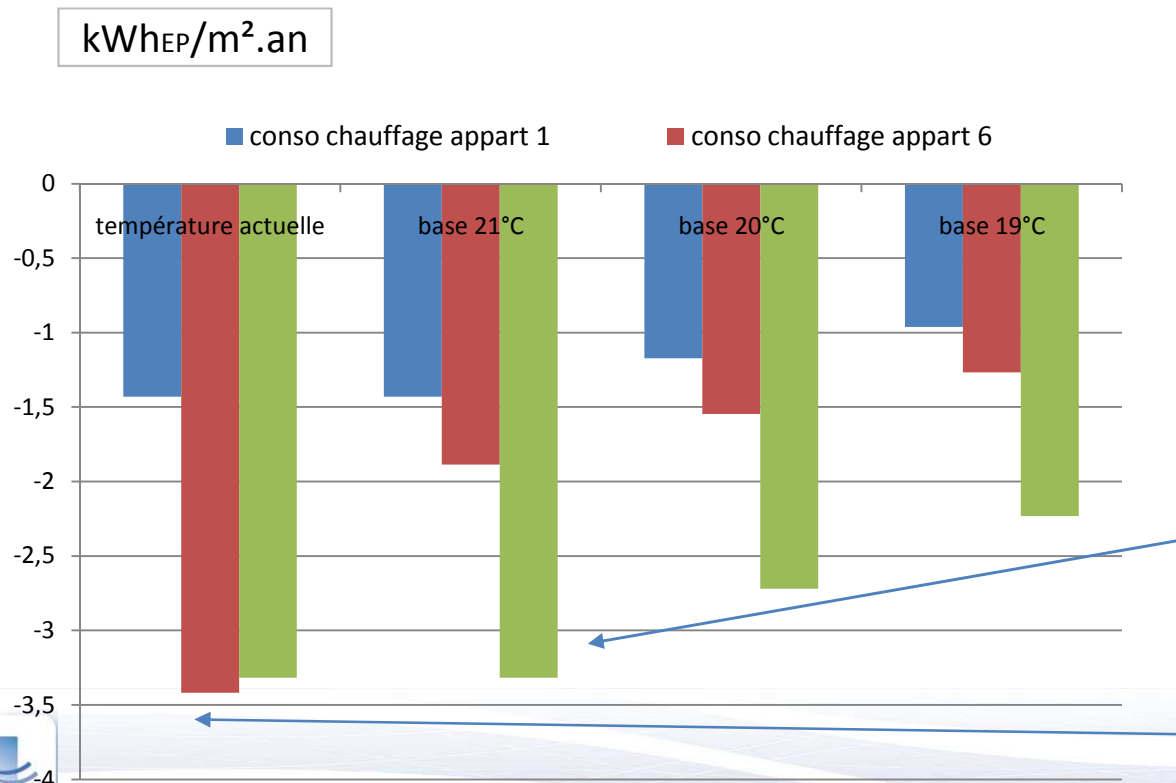
Relevé des consommations annuelles de chauffage :



Relevés détaillés des consommations des 3 appartements-tests (kWhEP/m².an)

12^{ème} UCE - Ile des Embiez - 11 au 13 mai 2011 (20 ans : 1991-2011)

Relevé des consommations annuelles de chauffage : la consommation de chauffage est proportionnelle à la température relevée dans le logement, ce qui permet de faire l'estimation suivante, sur les 3 logements mesurés :



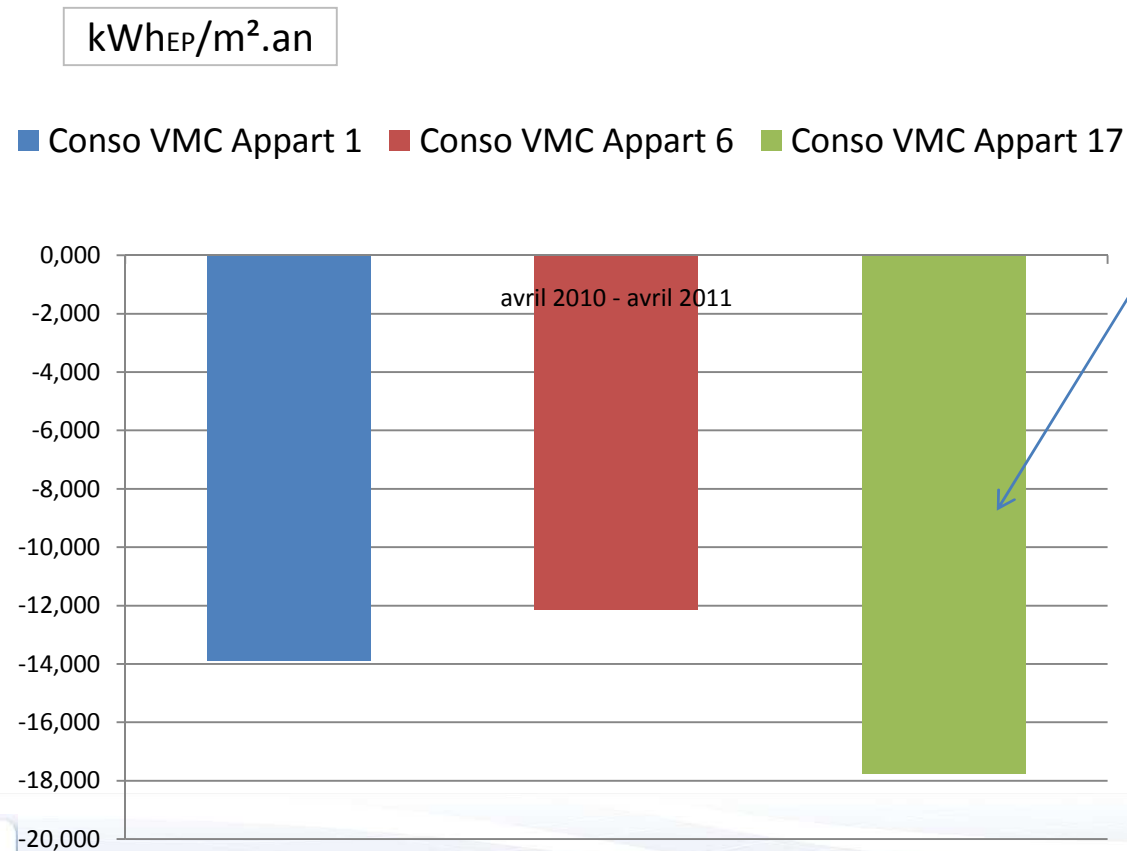
réglage du ventilateur supérieur aux besoins : impact sur conso moteur + batterie

Température intérieure en hiver mesurée : 24°C

Relevés détaillés des consommations des 3 appartements-tests (kWhEP/m².an)

12^{ème} UCE - Ile des Embiez - 11 au 13 mai 2011 (20 ans : 1991-2011)

Relevé des consommations annuelles de ventilation :



Réglage ventilation supérieur aux besoins : impact sur conso moteur + batterie

Appart 1 : - 13,6 kWh_{EP}/m².an

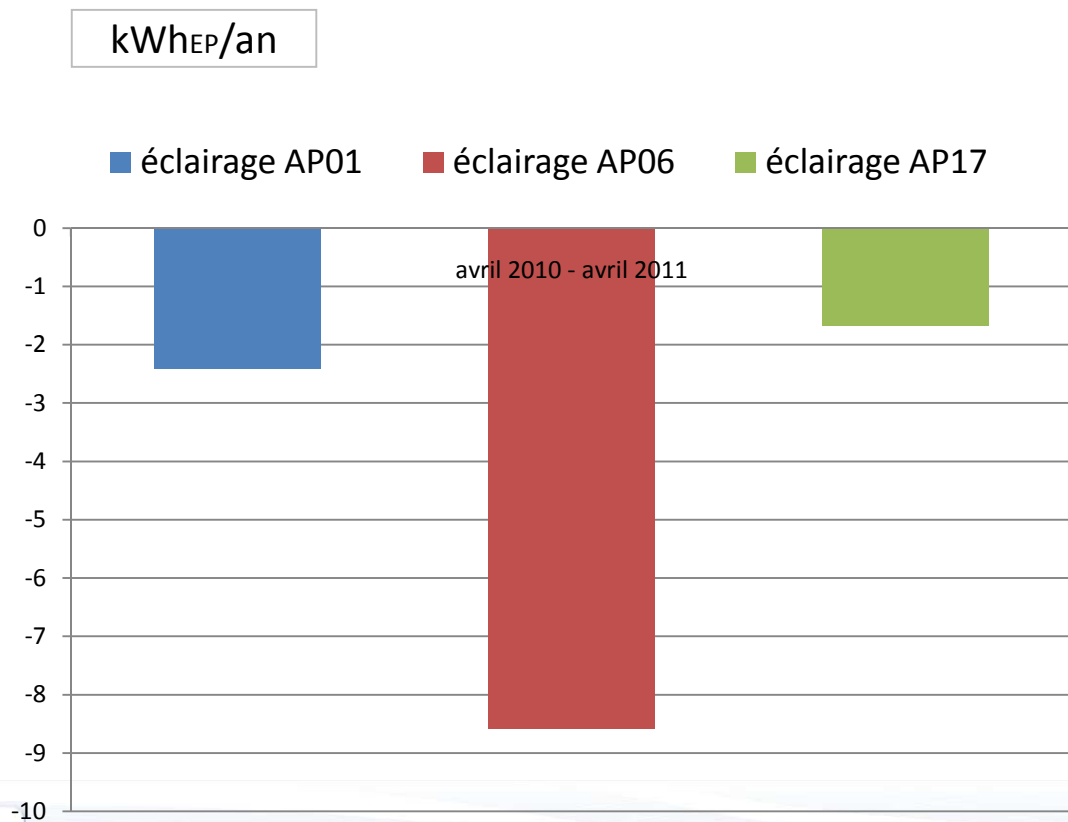
Appart 6 : - 11,7 kWh_{EP}/m².an

Appart 17 : - 17,5 kWh_{EP}/m².an

Relevés détaillés des consommations des 3 appartements-tests (kWhEP/m².an)

12^{ème} UCE - Ile des Embiez - 11 au 13 mai 2011 (20 ans : 1991-2011)

Relevé des consommations annuelles d'éclairage :



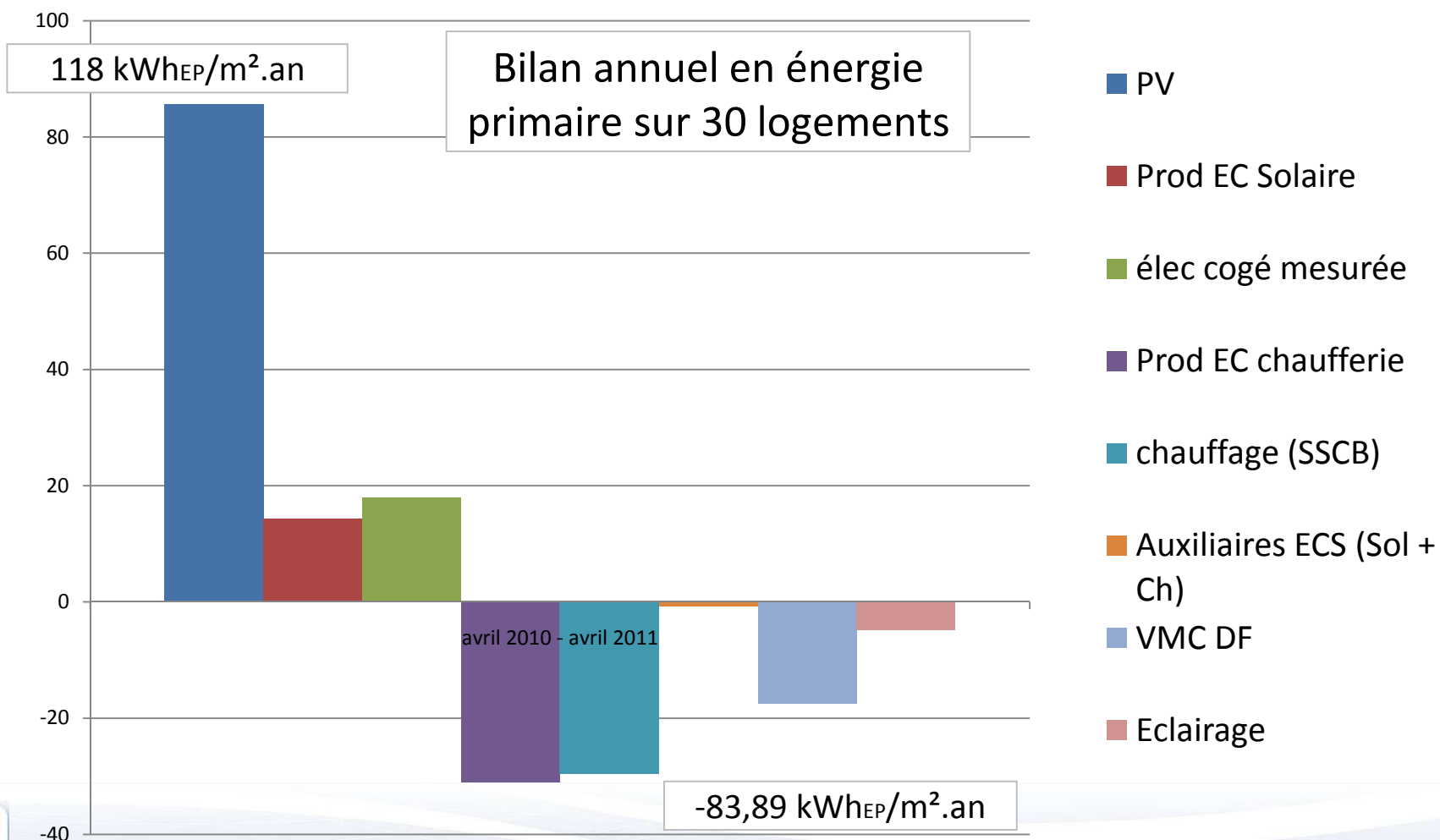
Appart 1 : - 2,4 kWh_{EP}/m².an

Appart 6 : - 8,58 kWh_{EP}/m².an

Appart 17 : - 1,67 kWh_{EP}/m².an

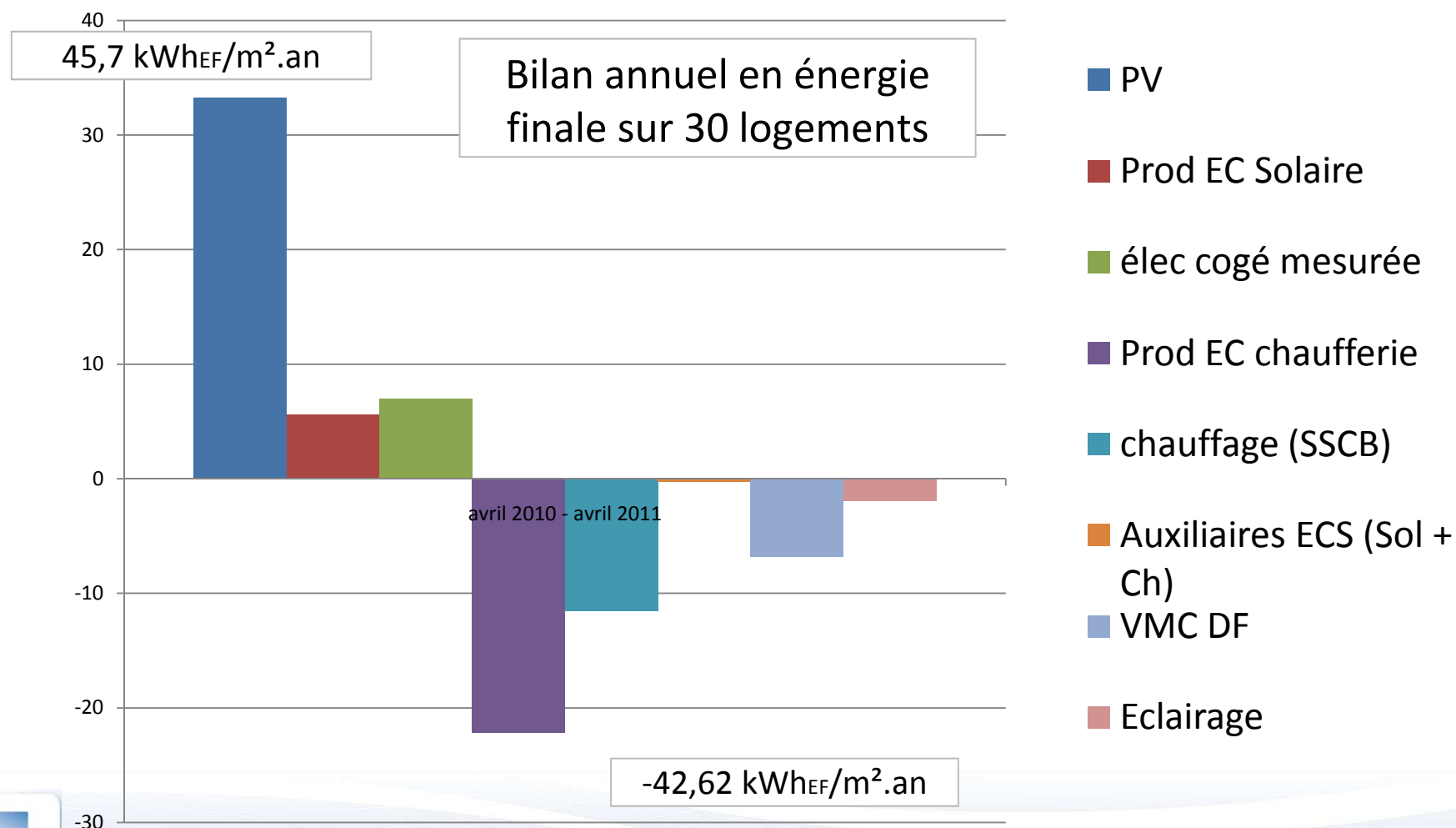
Bilan annuel en énergie primaire des 30 logements sur base 20°C (kWh_{EP}/m².an)

12^{ème} UCE - Ile des Embiez - 11 au 13 mai 2011 (20 ans : 1991-2011)



Bilan annuel en énergie finale des 30 logements sur base 20°C (kWh_{EF}/m².an)

12^{ème} UCE - Ile des Embiez - 11 au 13 mai 2011 (20 ans : 1991-2011)



12^{ème} UCE - Ile des Embiez - 11 au 13 mai 2011 (20 ans : 1991-2011)



12^{ème} UCE -Ile des Embiez - 11 au 13 mai 2011 (20 ans : 1991-2011)

