

VIESSMANN
climat d'innovation

ista

De Dietrich 

Salmson 

GDF SUEZ

ÊTRE UTILE AUX HOMMES

GRUNDFOS 

 **systemair**

 **REHAU**
Unlimited Polymer Solutions*

BUTAGAZ

 **ACTHYS**

 **DAIKIN**
Pompes à chaleur - Chauffage - Climatisation

ROCKWOOL[®]

Avec vous,
en réseau

 **GrDF**
GAZ RÉSEAU
DISTRIBUTION FRANCE

 **Airwell Group**
AIRWELL
WESPER

 **aldes**

 **atlantic Guillot**

PAREXLANKO

 **ico**

JCE Lorraine Novembre 2013

Isolation thermique par l'extérieur en rénovation



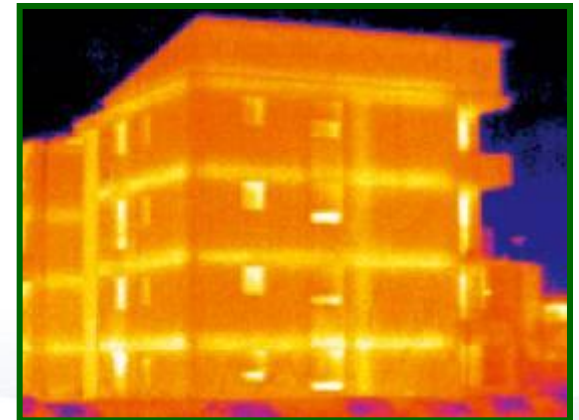
Intervenant : Didier Furderer



JCE Lorraine Novembre 2013

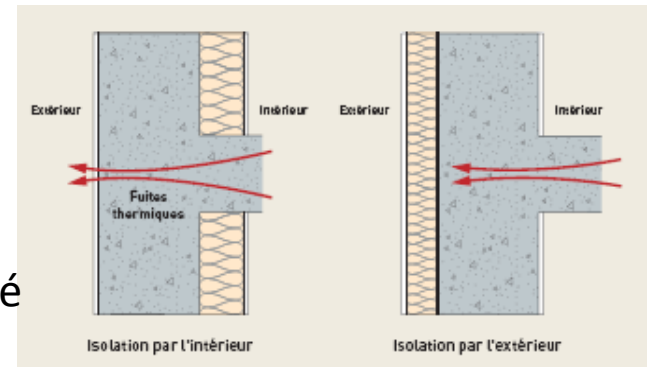
De nombreuses typologies de batiments

- Architecture variées
 - Styles
 - Epoques
- Bâti très diversifié
 - Plus ou moins performants thermiquement
 - Matériaux et supports
 - Finitions, aspects
 - Supports et ossature
 - Plus ou moins résistants
 - Plus ou moins « respirants »

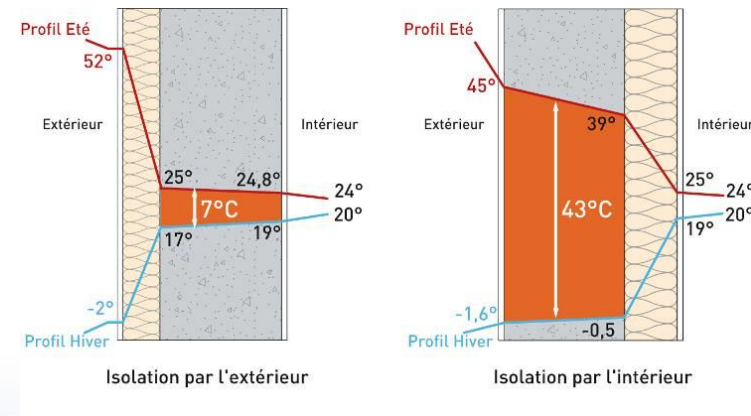


Isolation thermique par l'extérieur

- Une ITE pour
- Traiter au mieux les ponts thermiques
- Isoler et Ravalement les façades
- Intervention par l'extérieur en milieu occupé
- Ne pas empiéter sur la surface habitable



- Protéger le bâti
- Confort hiver et confort d'été
- Profiter de l'inertie du bâti



Isolation thermique par l'extérieur

- Les grandes familles
 - ITE sous enduit
 - Isolant fixé sur le support
 - Collé ou Calé fixé
 - Corps d'enduit armé
 - Enduit de finition
 - Systèmes régis par ATE et DTA
 - Industriel détenant du système complet
 - ITE sous bardage
 - Isolant
 - Ossature fixée sur le support
 - Finition bardage
 - Systèmes régis par AT



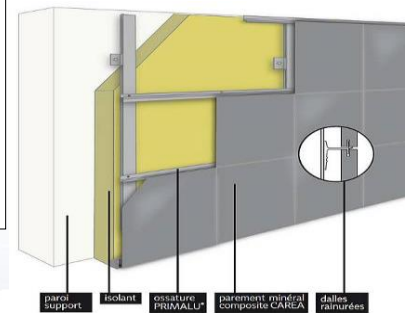
Centre Scientifique et Technique du Bâtiment
14 avenue Jean Jaurès
Cherbourg-Merissey
FR-54147 Illers-le-Vieix Cedex 2
Tel. : +33 (0) 3 83 58 32 32
Fax : +33 (0) 3 83 58 32 37

CSTB
Centre Scientifique et Technique du Bâtiment
Membre de FEOTA
EOTA Member

Agrément Technique Européen **ETA-04/0014**
(version originale en langue française)

Nom commercial :	PARISO PSE - M
Trade name:	PAREXLANKO S.A
Titulaire /	19 place de la Résistance
Holder of approval:	FR-92446 Issy-les-Moulineaux
Type générique et utilisation prévue	Système d'isolation thermique extérieure par enduit sur
du produit de construction:	polyéthylène expansé destiné à l'isolation thermique
Generic name and use of construction	extérieure des murs de bâtiments
product:	External thermal insulation composite system with rendering on
	expanded polyethylene for the use as external insulation to the
	walls of buildings
Validité du :	20/09/2011
au :	08/05/2015
Validity from to:	
Cette version remplace :	ETA-04/0014 valide du 18/02/2011 au 08/05/2015
This version replaces:	ETA-04/0014 valid from 18/02/2011 to 08/05/2015
Usine de fabrication :	PAREXLANKO S.A
Manufacturing plant:	19 place de la Résistance
	FR-92446 Issy-les-Moulineaux
Le présent Agrément Technique	22 pages
Européen remplace :	22 pages
This European Technical Approval	replaces:

Organisation pour l'Agrément Technique Européen
European Organisation for Technical Approvals



Isolation thermique par l'extérieur

- L'ITE une solution trop complexe ?
 - La clé : l'amont
 - Traitement des points singuliers
 - Solutions variées à concevoir dès le départ
 - Démarche globale avec les autres éléments en façade
 - Balcons
 - Menuiseries
 - Toiture
 - Expositions des façades (chocs, passage)
- En rénovation, les étapes incontournables
 - Diagnostic
 - Réparation avant mise en œuvre de l'ITE



Isolation thermique par l'extérieur

La solution universelle en rénovation ?

- Surface vitrée importante
- Peu de murs pleins
- Beaucoup de balcons
 - La mise en œuvre d'une ITE réduirait fortement la profondeur du balcon déjà étroit
 - Le traitement des balcons par désolidarisation reste prohibitif dans ce cas
- Beaucoup de retours
- Une ITE est possible mais compliquée
 - Préco : changement menuiseries et renforcement isolation du toit

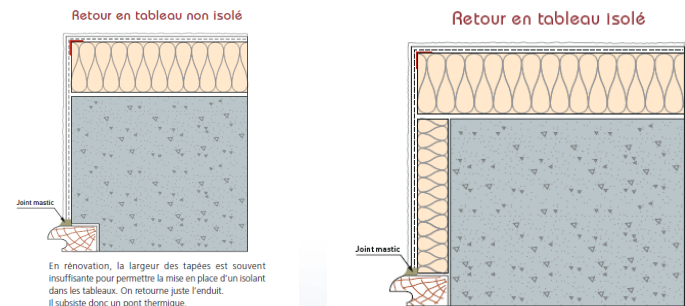


Isolation thermique par l'extérieur

La solution universelle en rénovation ?



- Façade arrière plus adaptée
 - Reconstitution possible de la modénature
 - joints
 - corniches
- Isolation des tableaux possible ou pas si changement menuiseries



Isolation thermique par l'extérieur La solution universelle en rénovation ?

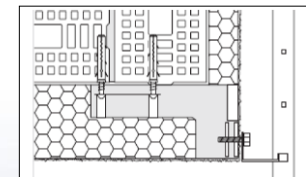


- Façade avant

- Peu de points singuliers

- Tableaux
- Départs
- Ponts thermiques balcons « raisonnables »

- Traitement des gardes corps à désolidariser ou mise en place d'une platine



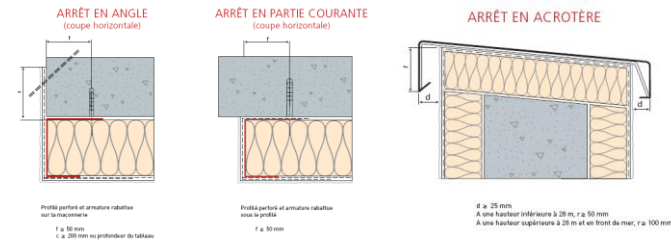
Isolation thermique par l'extérieur La solution universelle en rénovation ?

- Bâtiment inadapté à une ITE
 - Surfaces vitrées
 - Balcons



Isolation thermique par l'extérieur Rénovation

- Les étapes amont
 - Etudes projet
 - Thermique
 - Points singuliers
 - Règlementation
 - Incendie, sismique, NV, PMR
 - Aspect de façade conservé ou pas
 - Contraintes



Isolation thermique par l'extérieur

Rénovation

- Les étapes amont
 - Aspect de façade conservé ou pas
 - Contraintes locales



Quelques exemples ...



JCE Lorraine Novembre 2013

Isolation thermique par l'extérieur

Rénovation

- Avant mise en œuvre ITE, analyser et comprendre les désordres

Principales causes de dégradations du béton

1) Défaut de conception ou réalisation

- Enrobage insuffisant des armatures
- Qualité des bétons
- Mise en œuvre

2) Chocs

-
-
-
-

- Contraintes physiques
- Cycles gel/dégel
- Chocs thermiques

3) Corrosion des armatures

-
-
-
-

- Carbonatation des bétons (baisse de PH), CO₂
- Chlorures
- Agents chimiques



Isolation thermique par l'extérieur Rénovation

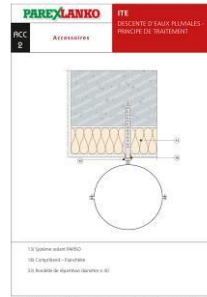
- Avant mise en œuvre ITE
 - Analyser et comprendre les désordres
 - Choisir méthode
 - Traitement curatif de la corrosion
 - Mortier de réparation adapté
 - Finesse
 - Module d'élasticité
 - Protection contre les agressions futures
 -



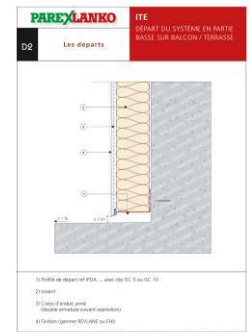
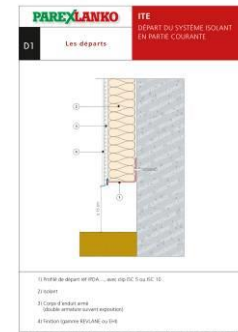
ITE

Travaux induits en rénovation

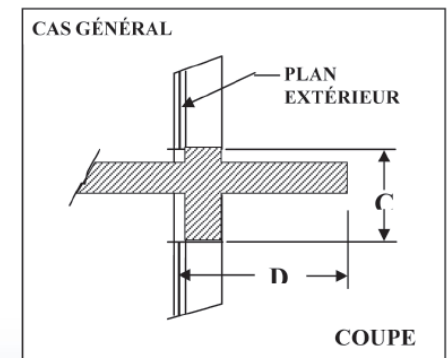
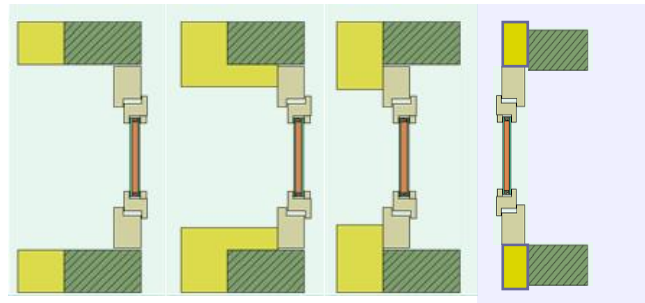
- Travaux de dépose



- Départs
- Jonctions



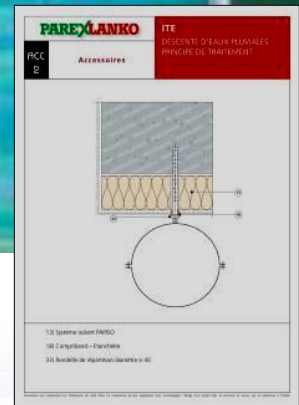
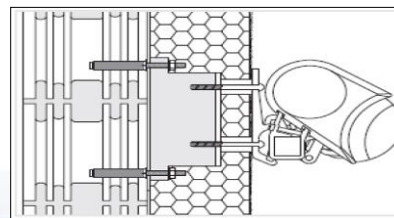
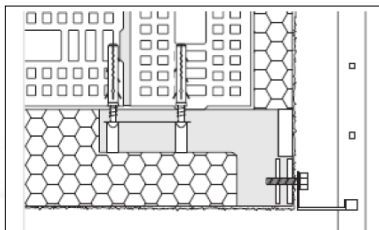
- Menuiseries
- Balcons
- Parties Hautes
- Contraintes Feu (C+D)
- MCM vs C+D = Isolant et revêtement associé



ITE

Points singuliers en rénovation

- Travaux de dépose



Nos Apports

Solutions de réparation

Réparation Bétons



Systemes ITE variés

Isolants

Solutions contraintes sécurité incendie

Finitions



Accompagnement technique

Diagnostic

Préconisation



Entreprises

Formation

Centre de formation technique agréé



JCE Lorraine Novembre 2013



Aspects et valorisation



JCE Lorraine Novembre 2013

Aspects et valorisation



JCE Lorraine Novembre 2013

VIESMANN
climat d'innovation

ista

De Dietrich 

Salmson 

GDF SUEZ

ÊTRE UTILE AUX HOMMES

GRUNDFOS 

 **systemair**

 **REHAU**
Unlimited Polymer Solutions*

BUTAGAZ

 **ACTHYS**

 **DAIKIN**
Pompes à chaleur - Chauffage - Climatisation

ROCKWOOL[®]

Avec vous,
en réseau

 **GrDF**
GAZ RÉSEAU
DISTRIBUTION FRANCE

 **Airwell Group**
AIRWELL
WESPER

 **aldes**

 **atlantic Guillot**

PAREXLANKO

 **ico**

JCE Lorraine Novembre 2013