

**VIESMANN**  
climat d'innovation

**ista**

**De Dietrich** 

**Salmson** 

**GDF SUEZ**

ÊTRE UTILE AUX HOMMES

**GRUNDFOS** 

 **systemair**

 **REHAU**  
Unlimited Polymer Solutions\*

**BUTAGAZ**

 **ACTHYS**

 **DAIKIN**  
Pompes à chaleur - Chauffage - Climatisation

**ROCKWOOL**<sup>®</sup>

Avec vous,  
en réseau

 **GrDF**  
GAZ RÉSEAU  
DISTRIBUTION FRANCE

 **Airwell Group**  
AIRWELL  
WESPER

 **aldes**

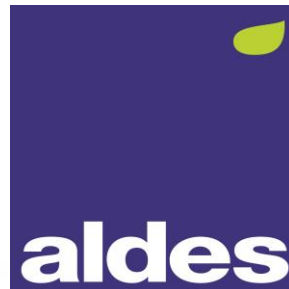
 **atlantic Guillot**

**PAREXLANKO**

 **ico**

JCE Lorraine 26 Novembre 2013

# La rénovation en copropriété «de l'audit aux travaux»



**Nicolas COTARD**

Responsable National Promotion et Développement

HABITAT COLLECTIF



JCE Lorraine 26 Novembre 2013

# rénovation & ventilation

**HABITAT COLLECTIF**



**JCE Lorraine 26 Novembre 2013**

## Pourquoi ventiler ?

# L'évolution du bâtiment réhabilité



### Hier :

Nombreuses **fuites**, **peu d'étanchéité**  
Consommation de **chauffage importante**

### Aujourd'hui :

**Bâtiments étanches** à l'air extérieur  
Renouvellement naturel **impossible**



JCE Lorraine 26 Novembre 2013

# Pourquoi ventiler ?

---

## Les conséquences de l'humidité



L'inconfort

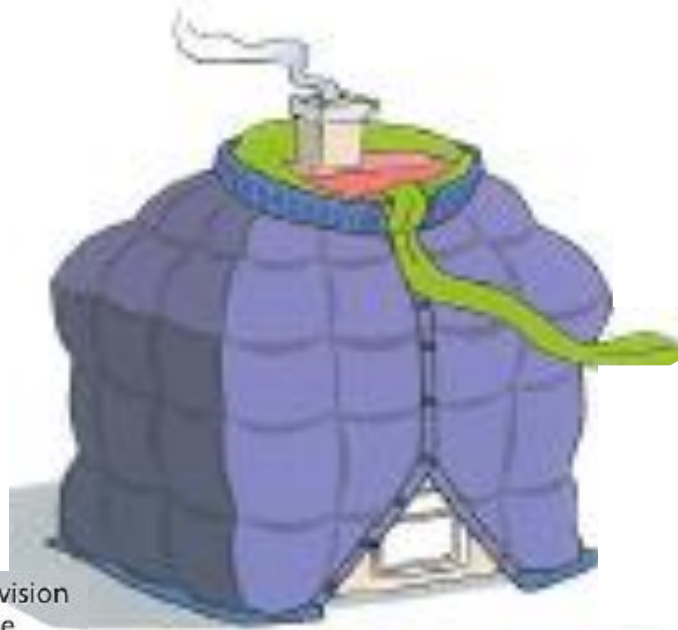


Les moisissures

# Que faire maintenant ?



Que faire maintenant ?  
D'abord isoler et ventiler!



⚠ Des travaux d'isolation sans révision de la ventilation sont une cause importante de problèmes : humidité, défaut de qualité de l'air, etc.

Source :



JCE Lorraine 26 Novembre 2013

## Que faire maintenant ?

---



JCE Lorraine 26 Novembre 2013

# Les typologies de bâtiments existant

---

- Logements construits entre 1906 et 1955 :



NB : Les commodités et salle d'eau sont très rares. La cuisine fait fonction de salle d'eau. Les WC sont souvent collectifs, situés au demi niveau d'étage



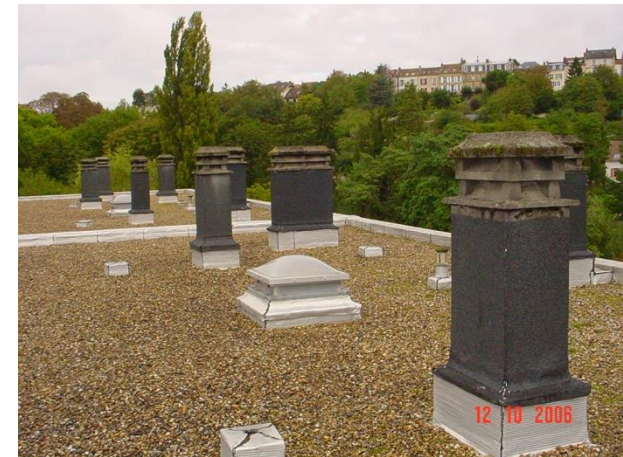
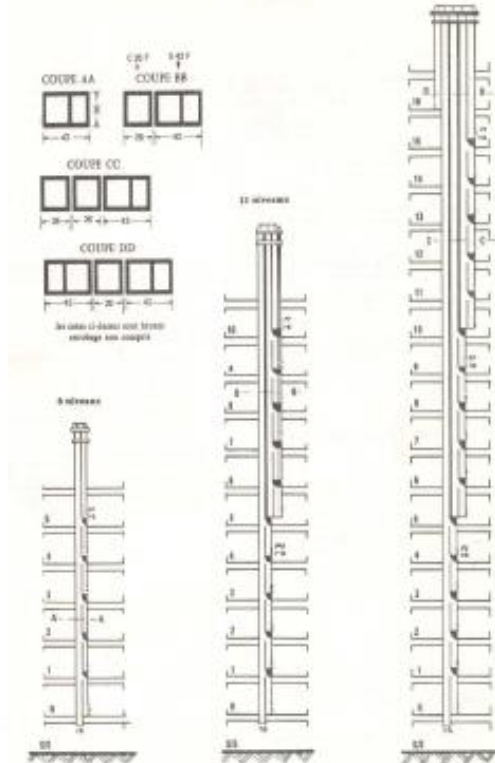
JCE Lorraine 26 Novembre 2013



# Les typologies de bâtiments existant

➤ Logements construits entre 1955 et 1969 :

Généralisation du chauffage central et apparition des conduits collectifs à raccords individuels de hauteur d'étage.



# Les typologies de bâtiments existant

---

➤ Logements construits entre 1969 et 1982 :

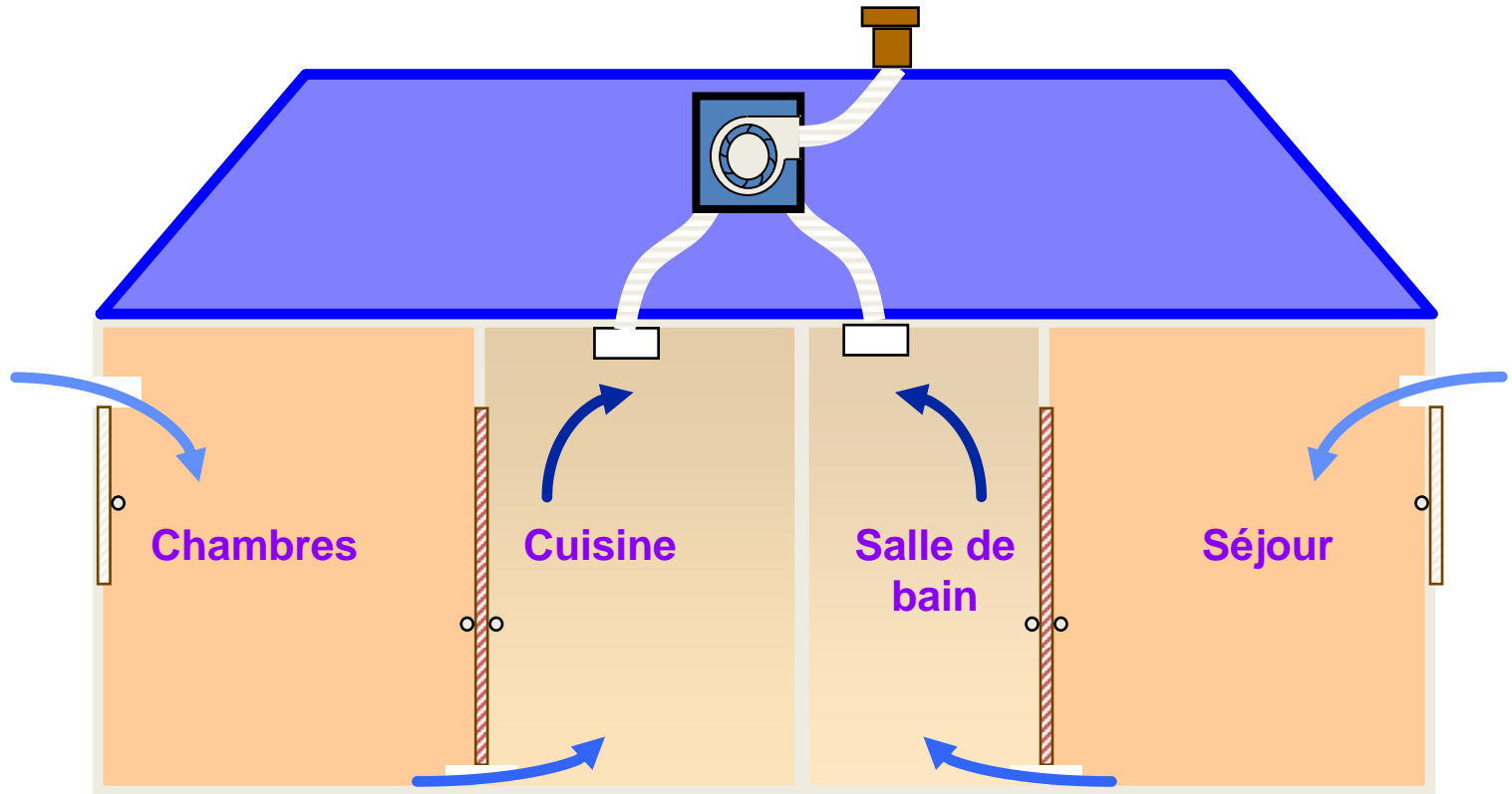
Arrêté ministériel du 22 Octobre 1969 : La ventilation devient générale et permanente. Admission d'air neuf en pièces principales et évacuation en pièces techniques.

Arrêté du 24 Mars 1982 : Imposition des débits fixés pour les conditions climatiques moyennes d'hiver



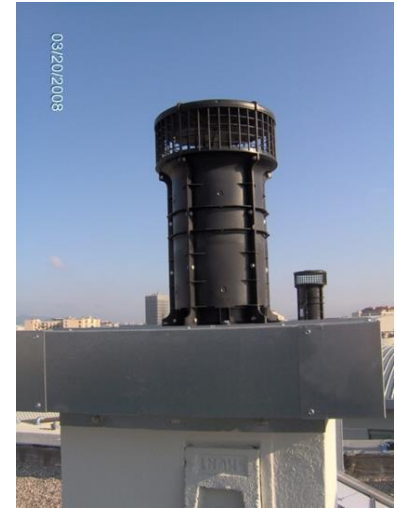
# Le principe de la ventilation

---



# Les solutions de ventilation pour les bâtiment rénovés

## ➤ HELYS : Ventilation Hybride Hygroréglable



novembre 2013



# Les solutions de ventilation pour les bâtiment rénovés

## ➤ HELYS et HELYS Premium\*

### Principe de fonctionnement

Hybride : Alterne 2 modes de fonctionnement (Naturel et Mécanique) grâce à l'assistance d'un ventilateur très basse pression, en toiture.

- Mise en route du ventilateur automatique et actionnée par une sonde de température
- L'air neuf est admis par les entrées d'air hygroréglables
- L'air vicié est évacué par des grilles d'extraction hygroréglables raccordées au conduit connecté au ventilateur

\* notre demande d'avis technique a reçu une réponse favorable de la part des experts du GS14, pour une durée de 3 ans

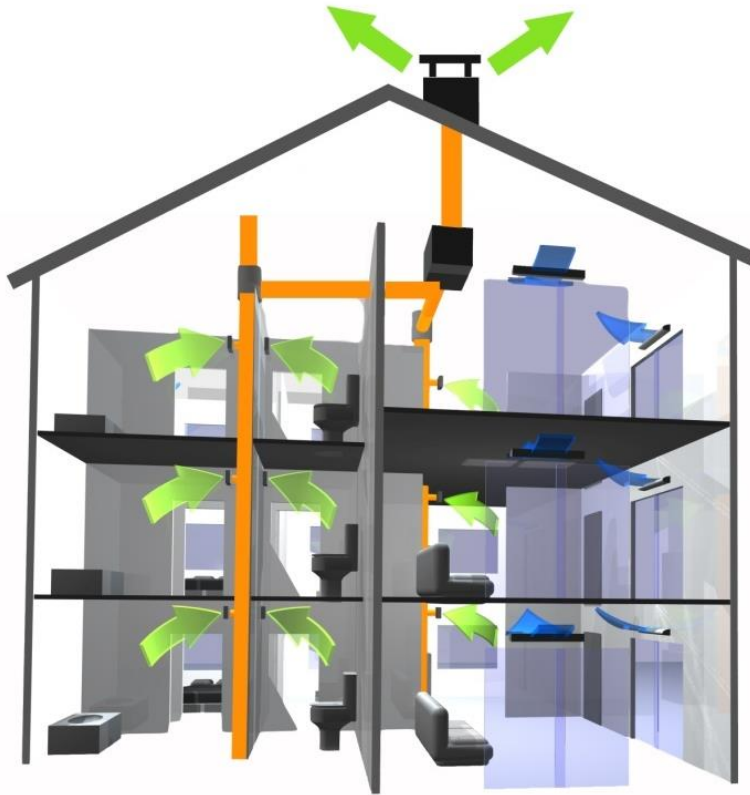


JCE Lorraine 26 Novembre 2013



# Les solutions de ventilation pour les bâtiment rénovés

- MATRYS : Ventilation Hygroréglable basse pression



# Les solutions de ventilation pour les bâtiment rénovés



**Avis Technique 14/12-1763**

Système de ventilation mécanique basse pression hygro réglable

Système de ventilation mécanique basse pression  
Low pressure mechanical ventilation system  
Feuchtreguliertes Niederdruckventilationsgerät  
Coflunq

**Système de ventilation mécanique basse pression hygro réglable  
« MATRYS® »**

**Titulaire :** Société ACTHYS  
ZAC de Centre  
240, rue Ferdinand Perrot  
FR-69600 SAINT-HUBERT

TEL : 04 72 30 10 05  
Fax : 04 72 36 10 88  
E-mail : contact@acthys-ventilation.fr  
Internet : www.acthys-ventilation.fr

**Usines :** Société AERCO  
26, allée du Clos des Clousiers  
FR-17100 COLLEUBON

Société ALPES AERMAJIQUE  
28 Boulevard Saint-Etienne  
FR-69004 VENISSIEUX CEDEX

Commission chargée de formuler des Avis Techniques et Documents Techniques d'Application (arrêté du 21 mars 2012)

**Groupe Spécialisé n° 64**  
Installations de génie climatique et installations sanitaires

Vu pour enregistrement le 12 septembre 2012

**CSTB** Société de droit de commission des Avis Techniques et Documents Techniques d'Application  
CSTB, 84 avenue Jean Jaurès, Champs sur Marne, FR-77147 Pantin la Vallée Cedex 2  
Tel : 01 64 64 61 62 - Fax : 01 64 64 76 17 - Internet : www.cstb.fr

Les avis techniques sont publiés sur le site internet : [www.cstb.fr](http://www.cstb.fr) ou sur les plateformes de données géographiques en ligne (Géoparc ou IFC) (www.ifc.fr)

© CSTB 2012



JCE Lorraine 26 Novembre 2013



# Les solutions de ventilation pour les bâtiment rénovés

## MESURE DE PERMEABILITE A L' AIR R LIK



- Gamme Autocontrôle
  - Version 8.1 Mesure d'autocontrôle (réseaux aérauliques)
- Gamme mesureur/diagnostiqueur
  - Version 8.2 Mesure normée des réseaux aérauliques
  - Version 8.3 Mesure normée pour l'enveloppe du bâtiment
  - Version 8.4 Mesure normée pour l'enveloppe du bâtiment et les réseaux



JCE Lorraine 26 Novembre 2013



# Les solutions de ventilation pour les bâtiment rénovés

## EFFICACE

- Prise en main intuitive est rapide
- Logiciel convivial et simple
- Mise en place ultra rapide



## PERFORMANT

- Stabilité de la mesure ( CETIAT) + Capabilité > 1,65
- Débit mesuré : 0.19 à 820 m<sup>3</sup>/h (enveloppe MI + réseaux)

## FLEXIBLE

- Upgrade possible entre versions
- Compatible PC, Tablette, smart phone
- Etalonnage chez le client (pas d'immobilisation)

## SUPPORT

- Rapport complet en mode autocontrôle
- Hotline



PULP	
[Technical specifications and data tables]	



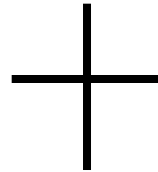
JCE Lorraine 26 Novembre 2013

# Les solutions de ventilation pour les bâtiment rénovés

- Amélioration de la Ventilation Mécanique Contrôlée Gaz existante:



BAZ Pilot



Chaudière FRISQUET Evolution

Rendement 95 % sur PCI à 80° C/60° C

Fiche CEE

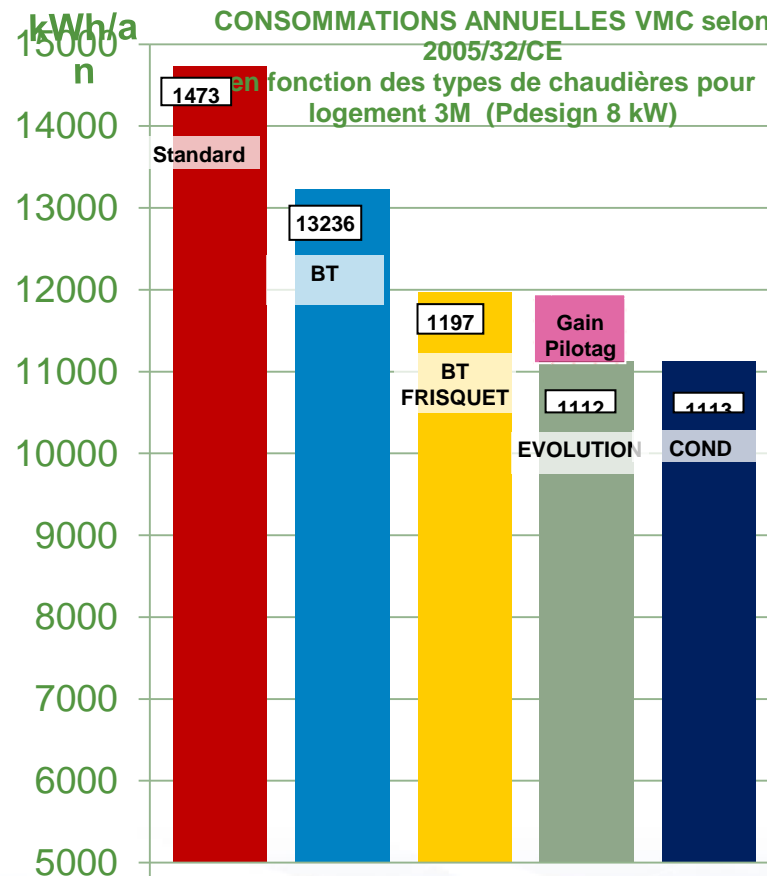
BAR-TH-51



JCE Lorraine 26 Novembre 2013

# Les solutions de ventilation pour les bâtiment rénovés

- Amélioration de la Ventilation Mécanique Contrôlée Gaz existante:



JCE Lorraine 26 Novembre 2013

# Les solutions de ventilation pour les bâtiment rénovés

Photos chantiers



Chaudière réalisée sur mesure



JCE Lorraine 26 Novembre 2013

## Le message à retenir :



MERCI POUR  
VOTRE  
ATTENTION



JCE Lorraine 26 Novembre 2013

**VIESMANN**  
climat d'innovation

**ista**

**De Dietrich** 

**Salmson** 

**GDF SUEZ**

ÊTRE UTILE AUX HOMMES

**GRUNDFOS** 

 **systemair**

 **REHAU**  
Unlimited Polymer Solutions\*

**BUTAGAZ**

 **ACTHYS**

 **DAIKIN**  
Pompes à chaleur - Chauffage - Climatisation

**ROCKWOOL**<sup>®</sup>

Avec vous,  
en réseau

 **GrDF**  
GAZ RÉSEAU  
DISTRIBUTION FRANCE

 **Airwell Group**  
AIRWELL  
WESPER

 **aldes**

 **atlantic Guillot**

**PAREXLANKO**

 **ico**

JCE Lorraine 26 Novembre 2013